



Πώς να αλλάξετε φίλτρο  
καμπίνας σε **Ford Focus**  
**MK2** - Οδηγίες  
αντικατάστασης

## ΒΊΝΤΕΟ ΜΕ ΟΔΗΓΊΕΣ

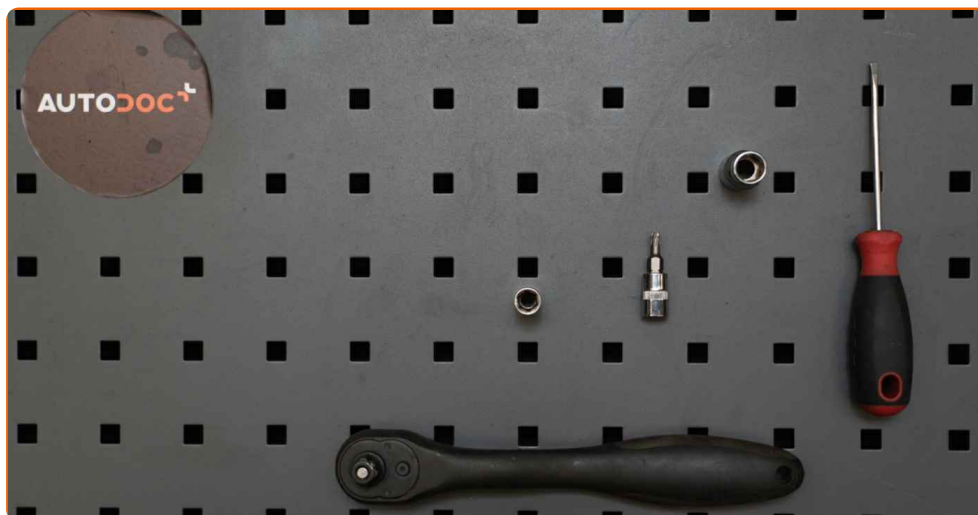


### Σημαντικό!

Η συγκεκριμένη διαδικασία αντικατάστασης, μπορεί να χρησιμοποιηθεί σε: FORD Focus II Combi (DA\_, FFS, DS) 1.6 TDCi, FORD Focus II Combi (DA\_, FFS, DS) 2.0 TDCi, FORD Focus II Hatchback (DA\_, HCP, DP) 1.6 TDCi, FORD Focus II Hatchback (DA\_, HCP, DP) 2.0 TDCi, FORD Focus II Hatchback (DA\_, HCP, DP) 1.6, FORD Focus II Sedan (DB\_, FCH, DH) 1.6, FORD Focus II Sedan (DB\_, FCH, DH) 1.6 TDCi, FORD Focus II Hatchback (DA\_, HCP, DP) 1.6 Ti, FORD Focus II Hatchback (DA\_, HCP, DP) 2.0, FORD Focus II Hatchback (DA\_, HCP, DP) 1.4, FORD Focus II Combi (DA\_, FFS, DS) 1.4, FORD Focus II Combi (DA\_, FFS, DS) 1.6, FORD Focus II Combi (DA\_, FFS, DS) 1.6 Ti, FORD Focus II Combi (DA\_, FFS, DS) 2.0, FORD Focus II Hatchback (DA\_, HCP, DP) 1.8 TDCi, (+ 31)

Η διαδικασία ενδέχεται να έχει μικρές διαφορές ανάλογα με το σχεδιασμό του αυτοκινήτου.

**ΑΝΤΙΚΑΤΑΣΤΑΣΗ: ΦΙΛΤΡΟ ΚΑΜΠΪΝΑΣ - FORD FOCUS  
ΜΚ2. ΕΡΓΑΛΕΙΑ ΠΟΥ ΊΣΩΣ ΧΡΕΙΑΣΤΕΪΤΕ:**



- Καρυδάκι τορξ T20
- Καρυδάκι # 8
- Καρυδάκι # 10
- Κλειδί Καστάνιας
- Ίσιο Κατσαβίδι

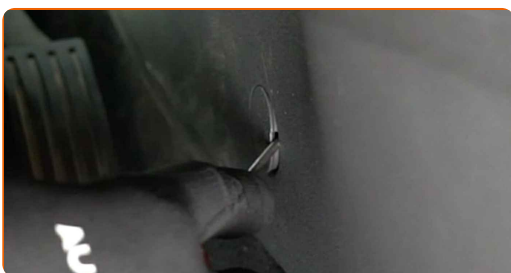
**ΑΓΟΡΑΣΤΕ ΕΡΓΑΛΕΙΑ**

## Αντικατάσταση: φίλτρο καμπίνας - Ford Focus MK2. Το AUTODOC συνιστά:

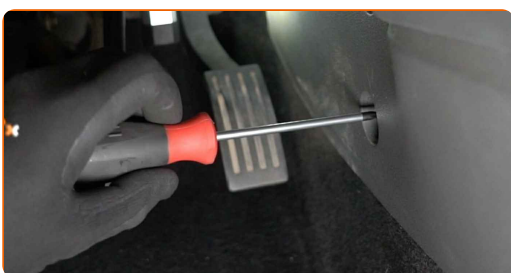
- Αντικαταστήστε το φίλτρο καμπίνας τουλάχιστον μια φορά κάθε έξι μήνες, νωρίς την άνοιξη και το φθινόπωρο.
- Ακολουθήστε τους όρους, τις συστάσεις και τις απαιτήσεις λειτουργίας του τμήματος που ορίζονται από τον κατασκευαστή.
- Αν η εισροή αέρα στην καμπίνα έχει μειωθεί φανερά, αντικαταστήστε το φίλτρο πριν το προγραμματισμένο σέρβις.
- Όλες οι εργασίες θα πρέπει να γίνουν με τον κινητήρα σβηστό.

## ΑΝΤΙΚΑΤΑΣΤΑΣΗ: ΦΙΛΤΡΟ ΚΑΜΠΙΝΑΣ - FORD FOCUS MK2. ΠΡΟΤΕΙΝΟΜΕΝΗ ΣΕΙΡΑ ΒΗΜΑΤΩΝ:

- 1** Αφαιρέστε τα πώματα από τα στοιχεία στερέωσης του πλαστικού πλαϊνού πάνελ. Χρησιμοποιήστε ένα ίσιο κατσαβίδι.



- 2** Ξεβιδώστε τα στοιχεία στερέωσης του πλευρικού πλαστικού πάνελ της ταπετσαρίας. Χρησιμοποιήστε ένα Τορξ T20.



- 3** Αφαιρέστε το πλευρικό πλαστικό κάλυμμα.

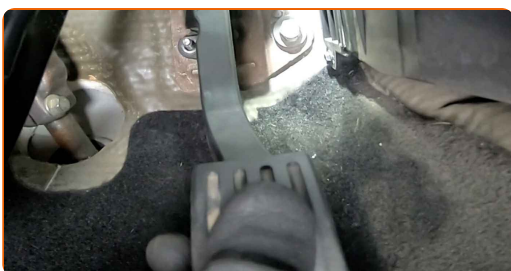
- 4** Ξεβιδώστε το στοιχείο στερέωσης του πεταλιού του γκαζιού και τραβήξτε το στο πλάι. Χρησιμοποιήστε ένα καρυδάκι #10. Χρησιμοποιήστε μια κασάνια.



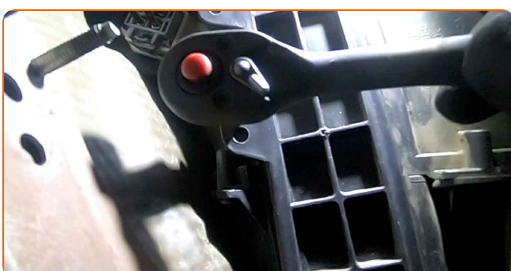
- 5** Αποσυνδέστε τον ακροδέκτη του πεντάλ γκαζιού.



- 6** Αφαιρέστε το πεντάλ του γκαζιού.



- 7** Ξεβιδώστε τα στοιχεία στερέωσης του καλύμματος του περιβλήματος του φίλτρου καμπίνας. Χρησιμοποιήστε ένα καρυδάκι #8. Χρησιμοποιήστε μια κασάνια.



8

Αφαιρέστε το καπάκι του κουτιού του φίλτρου καμπίνας.



### Το AUTODOC συνιστά:

- Αντικατάσταση: φίλτρο καμπίνας - Ford Focus MK2. Μην ασκείτε υπερβολική δύναμη κατά την αφαίρεση του τμήματος, καθώς αυτό μπορεί να του προκαλέσει βλάβη.

9

Αφαιρέστε το φίλτρο καμπίνας.



### Αντικατάσταση: φίλτρο καμπίνας - Ford Focus MK2. Το AUTODOC συνιστά:

- Μην προσπαθήσετε να καθαρίσετε και να ξαναχρησιμοποιήσετε το φίλτρο - θα επηρεάσει την ποιότητα καθαρισμού του αέρα στο εσωτερικό του αυτοκινήτου.

**10** Τοποθετήστε το φίλτρο καμπίνας στη θέση του.



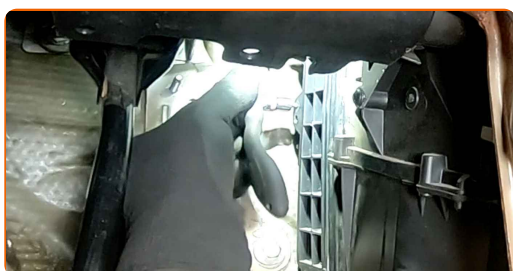
**Αντικατάσταση: φίλτρο καμπίνας - Ford Focus MK2. Οι ειδικοί του AUTODOC συνιστούν:**

- Ελέγξτε την σωστή θέση τοποθέτησης του στοιχείου φιλτραρίσματος. Μην το τοποθετείται στραβά.
- Ακολουθήστε τα βελάκια που δείχνουν την κατεύθυνση της ροής του αέρα, επάνω στο φίλτρο.
- Ford Focus MK2 - Είναι σημαντικό να χρησιμοποιείτε μόνο φίλτρα υψηλής ποιότητας.

**11** Τοποθετήστε το καπάκι του κουτιού του φίλτρου καμπίνας.



**12** Βιδώστε τα στοιχεία στερέωσης του καλύμματος του περιβλήματος του φίλτρου καμπίνας. Χρησιμοποιήστε ένα καρυδάκι #8. Χρησιμοποιήστε μια καστάνια.



**13** Συνδέστε τον ακροδέκτη του πεντάλ γκαζιού.



**14** Τοποθετήστε ξανά το πεντάλ του γκαζιού.



**15** Φέρτε και πάλι το πετάλι του γκαζιού στην αρχική του θέση και βιδώστε το στοιχείο στερέωσής του. Χρησιμοποιήστε ένα καρυδάκι #10. Χρησιμοποιήστε μια καστάνια.

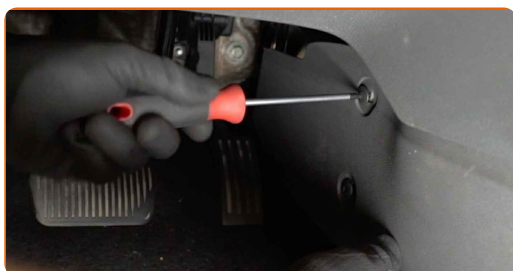


**16** Τοποθετήστε το πλευρικό πλαστικό πάνελ.





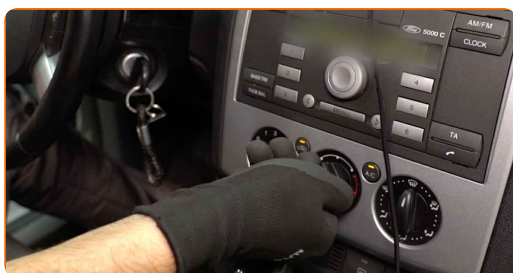
- 17** Βιδώστε τα στοιχεία στερέωσης του πλευρικού πλαστικού πάνελ της ταπετσαρίας. Χρησιμοποιήστε ένα Τορξ T20.



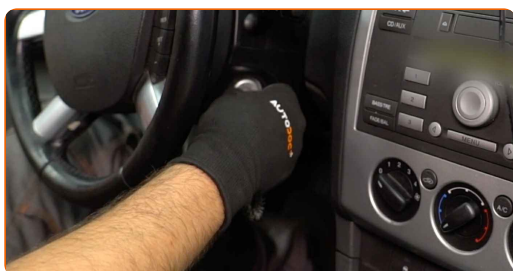
- 18** Τοποθετήστε ξανά τα πώματα στα στοιχεία στερέωσης του πλαϊνού πλαστικού πάνελ.

- 19** Ενεργοποιήστε τον διακόπτη της ανάφλεξης.

- 20** Ενεργοποιήστε το σύστημα κλιματισμού. Αυτό απαιτείται για να διασφαλιστεί ότι το τμήμα θα λειτουργήσει σωστά.



- 21** Απενεργοποιήστε το διακόπτη της ανάφλεξης.



**ΜΠΡΆΒΟ!** 

**ΔΕΪΤΕ ΠΕΡΙΣΣΪΤΕΡΕΣ ΟΔΗΓΪΕΣ**

# ΑΥΤΟΔΟC – ΚΟΡΥΦΑΪΑ ΠΟΙΟΤΗΤΑ ΚΑΙ ΠΡΟΣΙΤΆ ΑΝΤΑΛΛΑΚΤΙΚΆ ΑΥΤΟΙΝΉΤΩΝ ΣΤΟ ΔΙΑΔΪΚΤΥΟ

ΕΦΑΡΜΟΓΉ ΓΙΑ ΚΙΝΗΤΆ ΤΟΥ ΑΥΤΟΔΟC: ΑΠΟΚΤΉΣΤΕ ΑΠΪΣΤΕΥΤΕC ΠΡΟCΦΟΡΈC, ΕΝΩ ΚΆΝΕΤΕ ΒΟΛΙΚΈC ΑΓΟΡΈC



**+ AUTODOC**

GET IT ON  
**Google Play**

Download on the  
**App Store**

**Download**

**ΜΙΑ ΑΠΪΣΤΕΥΤΗ ΓΚΆΜΑ ΑΝΤΑΛΛΑΚΤΙΚΩΝ ΓΙΑ ΤΟ ΑΥΤΟΚΪΝΗΤΟ ΣΑC**

**ΑΓΟΡΆΣΤΕ ΑΝΤΑΛΛΑΚΤΙΚΆ ΓΙΑ FORD**

**ΦΪΛΤΡΟ ΚΑΜΠΪΝΑC: ΜΙΑ ΕΥΡΈΙΑ ΠΟΙΚΙΛΪΑ**

**ΕΠΙΛΕΞΤΕ ΑΝΤΑΛΛΑΚΤΙΚΑ ΑΥΤΟΚΙΝΗΤΟΥ ΓΙΑ FORD  
FOCUS MK2**

**ΦΙΛΤΡΟ ΚΑΜΠΪΝΑΣ ΓΙΑ FORD: ΑΓΟΡΑΣΤΕ ΤΩΡΑ**

**ΦΙΛΤΡΟ ΚΑΜΠΪΝΑΣ ΓΙΑ FORD FOCUS MK2: ΟΙ  
ΚΑΛΥΤΕΡΕΣ ΠΡΟΣΦΟΡΕΣ & ΕΚΠΤΩΣΕΙΣ**

## **ⓘ ΔΉΛΩΣΗ ΑΠΟΠΟΪΗΣΗΣ ΕΥΘΎΝΗΣ:**

Το έγγραφο περιέχει μόνο γενικές συστάσεις, οι οποίες μπορεί να σας είναι χρήσιμες όταν εκτελείτε εργασίες επισκευής ή αντικατάστασης. Η AUTODOC δεν ευθύνεται για τυχόν απώλειες, τραυματισμούς, ζημιές σε περιουσία, οι οποίες συμβαίνουν κατά τη διάρκεια της διαδικασίας επισκευής ή αντικατάστασης, λόγω λανθασμένης χρήσης ή παρανόησης των παρεχόμενων πληροφοριών.

Η AUTODOC δεν ευθύνεται για πιθανά λάθη και ασάφειες σε αυτόν τον οδηγό. Οι πληροφορίες παρέχονται για ενημερωτικούς σκοπούς και δεν αντικαθιστούν τις συμβουλές ή οδηγίες από ειδικούς.

Η AUTODOC δεν ευθύνεται για τη λανθασμένη ή επικίνδυνη χρήση εξοπλισμού, συσκευών, εργαλείων και ανταλλακτικών. Η AUTODOC συνιστά θερμά να είστε προσεκτικοί και να ακολουθείτε τους κανονισμούς ασφαλείας όταν εκτελείτε εργασίες επισκευής ή αντικατάστασης. Να θυμάστε πως η χρήση χαμηλής ποιότητας ανταλλακτικών δεν εγγυάται το σωστό επίπεδο οδικής ασφάλειας.

© Copyright 2023 – Όλα τα περιεχόμενα αυτής της ιστοσελίδας και ειδικότερα τα κείμενα, οι φωτογραφίες και τα γραφικά, προστατεύονται από τους νόμους περί πνευματικής ιδιοκτησίας. Όλα τα δικαιώματα, συμπεριλαμβανομένης της αντιγραφής, της δημοσίευσης, της επιμέλειας και της μετάφρασης, ανήκουν στην AUTODOC SE.