



Πώς να αλλάξετε μάκτρο
καθαριστήρα εμπρός σε
VW Caddy 3 Kombi -
Οδηγίες αντικατάστασης

ΒΊΝΤΕΟ ΜΕ ΟΔΗΓΊΕΣ



ⓘ Σημαντικό!

Η συγκεκριμένη διαδικασία αντικατάστασης, μπορεί να χρησιμοποιηθεί σε:
 VW Touran I (1T3) 1.2 TSI, VW Caddy III Van (2KA, 2KH, 2CA, 2CH) 1.9 TDI 4motion,
 VW Touran I (1T3) 2.0 TDI, VW Caddy III Combi (2KB, 2KJ, 2CB, 2CJ) 1.6 BiFuel, VW
 Caddy III Van (2KA, 2KH, 2CA, 2CH) 1.6 BiFuel, VW Caddy III Van (2KA, 2KH, 2CA,
 2CH) 2.0 TDI 4motion, VW Caddy III Van (2KA, 2KH, 2CA, 2CH) 2.0 TDI, VW Caddy III
 Combi (2KB, 2KJ, 2CB, 2CJ) 2.0 TDI 16V 4motion, VW Caddy III Van (2KA, 2KH, 2CA,
 2CH) 2.0 TDI 16V 4motion, VW Caddy III Combi (2KB, 2KJ, 2CB, 2CJ) 2.0 TDI, VW
 Touran I (1T1, 1T2) 1.6 FSI, VW Touran I (1T1, 1T2) 2.0 TDI, VW Touran I (1T1, 1T2)
 1.6, VW Touran I (1T1, 1T2) 1.9 TDI, VW Touran I (1T1, 1T2) 2.0 TDI 16V, (+ 25)

Η διαδικασία ενδέχεται να έχει μικρές διαφορές ανάλογα με το σχεδιασμό του αυτοκινήτου.

ΑΝΤΙΚΑΤΑΣΤΑΣΗ: ΜΑΚΤΡΟ ΚΑΘΑΡΙΣΤΗΡΑ - VW
CADDY 3 ΚΟΜΒΙ. ΕΡΓΑΛΕΙΑ ΠΟΥ ΧΡΕΙΑΖΕΣΤΕ:



- 1σιο Κατσαβίδι

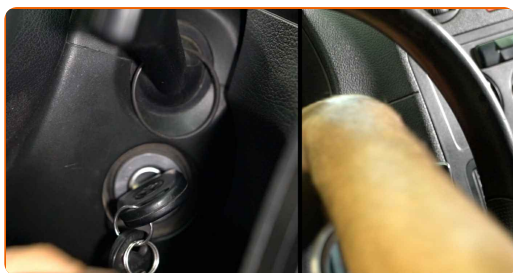
ΑΓΟΡΑΣΤΕ ΕΡΓΑΛΕΙΑ

Αντικατάσταση: μάκτρο καθαριστήρα - VW Caddy 3 Kombi. Οι ειδικοί του AUTODOC συνιστούν:

- Πάντοτε να αντικαθιστάτε και τους δυο μπροστινούς υαλοκαθαριστήρες ταυτόχρονα. Αυτό θα διασφαλίσει το αποτελεσματικό και ομοιόμορφο καθαρισμό του παρμπρίζ.
- Μην μπερδέψετε τη λεπίδα του υαλοκαθαριστήρα της πλευράς του οδηγού με αυτήν της πλευράς του συνοδηγού.
- Η διαδικασία αντικατάστασης και των δύο υαλοκαθαριστήρων είναι πανομοιότυπη.
- Όλες οι εργασίες θα πρέπει να γίνουν με τον κινητήρα σβηστό.

ΑΝΤΙΚΑΤΑΣΤΑΣΗ: ΜΑΚΤΡΟ ΚΑΘΑΡΙΣΤΉΡΑ - VW CADDY 3 KOMBΙ. ΑΚΟΛΟΥΘΉΣΤΕ ΤΑ ΠΑΡΑΚΆΤΩ ΒΉΜΑΤΑ:

- 1 Ενεργοποιήστε τον διακόπτη της ανάφλεξης. Τραβήξτε το διακόπτη των υαλοκαθαριστήρων σε καθοδική θέση.



- 2 Απενεργοποιήστε το διακόπτη της ανάφλεξης. Στη λειτουργία συντήρησης, οι υαλοκαθαριστήρες θα βρίσκονται στην υψηλότερη θέση.



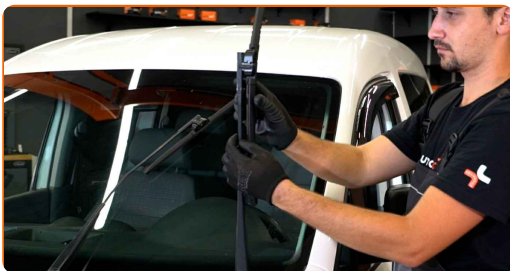
3

Προετοιμάστε τους καινούριους υαλοκαθαριστήρες παρμπρίζ.



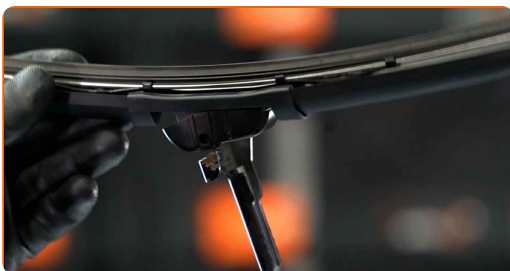
4

Τραβήξτε το μπράτσο του υαλοκαθαριστήρα μακριά από το παρμπρίζ μέχρι να σταματήσει.



5

Περιστρέψτε το μάκτρο του υαλοκαθαριστήρα κατά ενενήντα μοίρες. Αφαιρέστε το μάκτρο από το βραχίονα του υαλοκαθαριστήρα.



Αντικατάσταση: μάκτρο καθαριστήρα - VW Caddy 3 Kombi. Συμβουλή:

- Κατά την αντικατάσταση του μάκτρο του υαλοκαθαριστήρα, προσέξτε να μη χτυπήσει ο ελαστικός βραχίονας του υαλοκαθαριστήρα στο τζάμι.

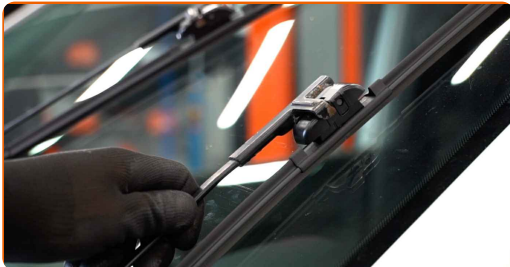
- 6** Εγκαταστήστε το καινούριο μάκτρο του υαλοκαθαριστήρα και πιέστε με προσοχή, το βραχίονα του υαλοκαθαριστήρα επάνω στο τζάμι.



Το AUTODOC συνιστά:

- Μην αγγίζετε τη λεπίδα του υαλοκαθαριστήρα από την λαστιχένια πλευρά για να αποφύγετε την καταστροφή της επικάλυψης με γραφίτη.

- 7** Ενεργοποιήστε τον διακόπτη της ανάφλεξης. Τραβήξτε το διακόπτη των υαλοκαθαριστήρων σε καθοδική θέση. Με τον τρόπο αυτό, οι υαλοκαθαριστήρες του παρμπρίζ θα περάσουν από λειτουργία συντήρησης, σε κατάσταση λειτουργίας.



Αντικατάσταση: μάκτρο καθαριστήρα - VW Caddy 3 Kombi. Οι ειδικοί του AUTODOC συνιστούν:

- Σιγουρευτείτε ότι το λάστιχο ταιριάζει απόλυτα επάνω του σε όλο του το μήκος.

ΜΠΡΆΒΟ! 

ΔΕΪΤΕ ΠΕΡΙΣΣΌΤΕΡΕΣ ΟΔΗΓΪΕΣ

ΑΥΤΟΔΟC – ΚΟΡΥΦΑΪΑ ΠΟΙΟΤΗΤΑ ΚΑΙ ΠΡΟΣΙΤΑ ΑΝΤΑΛΛΑΚΤΙΚΑ ΑΥΤΟΙΝΗΤΩΝ ΣΤΟ ΔΙΑΔΪΚΤΥΟ

ΕΦΑΡΜΟΓΗ ΓΙΑ ΚΙΝΗΤΑ ΤΟΥ ΑΥΤΟΔΟC: ΑΠΟΚΤΗΣΤΕ ΑΠΪΣΤΕΥΤΕC ΠΡΟCΦΟΡΕC, ΕΝΩ ΚΑΝΕΤΕ ΒΟΛΙΚΕC ΑΓΟΡΕC



AUTODOC

GET IT ON
Google Play

Download on the
App Store

Download

ΜΙΑ ΑΠΪΣΤΕΥΤΗ ΓΚΑΜΑ ΑΝΤΑΛΛΑΚΤΙΚΩΝ ΓΙΑ ΤΟ ΑΥΤΟΚΪΝΗΤΟ ΣΑC

ΑΓΟΡΆCΤΕ ΑΝΤΑΛΛΑΚΤΙΚΆ ΓΙΑ VW

ΜΆΚΤΡΟ ΚΑΘΑΡΙCΤΉΡΑ: ΜΙΑ ΕΥΡΕΪΑ ΠΟΙΚΙΛΪΑ

**ΕΠΙΛΕΞΤΕ ΑΝΤΑΛΛΑΚΤΙΚΑ ΑΥΤΟΚΙΝΗΤΟΥ ΓΙΑ VW
CADDY 3 KOMBI**

ΜΑΚΤΡΟ ΚΑΘΑΡΙΣΤΗΡΑ ΓΙΑ VW: ΑΓΟΡΑΣΤΕ ΤΩΡΑ

**ΜΑΚΤΡΟ ΚΑΘΑΡΙΣΤΗΡΑ ΓΙΑ VW CADDY 3 KOMBI: ΟΙ
ΚΑΛΥΤΕΡΕΣ ΠΡΟΣΦΟΡΕΣ & ΕΚΠΤΩΣΕΙΣ**

ⓘ Δ'ΗΛΩΣΗ ΑΠΟΠΟΪΗΣΗΣ ΕΥΘ'ΥΝΗΣ:

Το έγγραφο περιέχει μόνο γενικές συστάσεις, οι οποίες μπορεί να σας είναι χρήσιμες όταν εκτελείτε εργασίες επισκευής ή αντικατάστασης. Η AUTODOC δεν ευθύνεται για τυχόν απώλειες, τραυματισμούς, ζημιές σε περιουσία, οι οποίες συμβαίνουν κατά τη διάρκεια της διαδικασίας επισκευής ή αντικατάστασης, λόγω λανθασμένης χρήσης ή παρανόησης των παρεχόμενων πληροφοριών.

Η AUTODOC δεν ευθύνεται για πιθανά λάθη και ασάφειες σε αυτόν τον οδηγό. Οι πληροφορίες παρέχονται για ενημερωτικούς σκοπούς και δεν αντικαθιστούν τις συμβουλές ή οδηγίες από ειδικούς.

Η AUTODOC δεν ευθύνεται για τη λανθασμένη ή επικίνδυνη χρήση εξοπλισμού, συσκευών, εργαλείων και ανταλλακτικών. Η AUTODOC συνιστά θερμά να είστε προσεκτικοί και να ακολουθείτε τους κανονισμούς ασφαλείας όταν εκτελείτε εργασίες επισκευής ή αντικατάστασης. Να θυμάστε πως η χρήση χαμηλής ποιότητας ανταλλακτικών δεν εγγυάται το σωστό επίπεδο οδικής ασφάλειας.

© Copyright 2021 – Όλα τα περιεχόμενα αυτής της ιστοσελίδας και ειδικότερα τα κείμενα, οι φωτογραφίες και τα γραφικά, προστατεύονται από τους νόμους περί πνευματικής ιδιοκτησίας. Όλα τα δικαιώματα, συμπεριλαμβανομένης της αντιγραφής, της δημοσίευσης, της επιμέλειας και της μετάφρασης, ανήκουν στην AUTODOC GmbH.