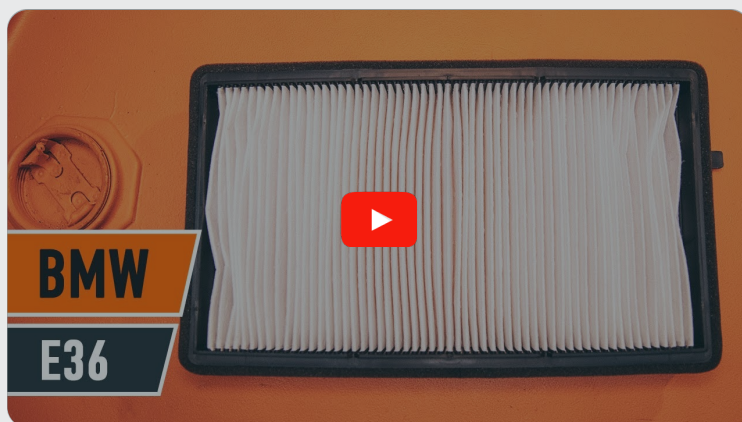




Πώς να αλλάξετε φίλτρο
καμπίνας σε **BMW E36** -
Οδηγίες αντικατάστασης

ΒΪΝΤΕΟ ΜΕ ΟΔΗΓΪΕΣ



Σημαντικό!

Η συγκεκριμένη διαδικασία αντικατάστασης, μπορεί να χρησιμοποιηθεί σε: BMW 3 Sedan (E36) 316i 1.6, BMW 3 Sedan (E36) 318i 1.8, BMW 3 Sedan (E36) 318is 1.8, BMW 3 Coupe (E36) 318is 1.8, BMW 3 Sedan (E36) 320i 2.0, BMW 3 Coupe (E36) 320i 2.0, BMW 3 Sedan (E36) 325i 2.5, BMW 3 Coupe (E36) 325i 2.5, BMW 3 Sedan (E36) 325td 2.5, BMW 3 Sedan (E36) 325tds 2.5, BMW 3 Cabrio (E36) 320i 2.0, BMW 3 Cabrio (E36) 325i 2.5, BMW 3 Coupe (E36) 316i 1.6, BMW 3 Cabrio (E36) 318i 1.8, BMW 3 Sedan (E36) 318tds 1.7, (+ 21)

Η διαδικασία ενδέχεται να έχει μικρές διαφορές ανάλογα με το σχεδιασμό του αυτοκινήτου.

ΑΝΤΙΚΑΤΑΣΤΑΣΗ: ΦΙΛΤΡΟ ΚΑΜΠΪΝΑΣ - BMW E36.
ΛΙΣΤΑ ΤΩΝ ΕΡΓΑΛΕΙΩΝ ΠΟΥ ΘΑ ΧΡΕΙΑΣΤΕΙΤΕ:



- Σταυροκατσάβιδο
- ίσιο κατσαβίδι
- Εργαλείο αφαίρεσης κλιπ

ΑΓΟΡΑΣΤΕ ΕΡΓΑΛΕΙΑ

Αντικατάσταση: φίλτρο καμπίνας - BMW E36. Συμβουλή από τους ειδικούς του AUTODOC:

- Αντικαταστήστε το φίλτρο καμπίνας τουλάχιστον μια φορά κάθε έξι μήνες, νωρίς την άνοιξη και το φθινόπωρο.
- Ακολουθήστε τους όρους, τις συστάσεις και τις απαιτήσεις λειτουργίας του τμήματος που ορίζονται από τον κατασκευαστή.
- Αν η εισροή αέρα στην καμπίνα έχει μειωθεί φανερά, αντικαταστήστε το φίλτρο πριν το προγραμματισμένο σέρβις.
- Παρακαλώ σημειώστε: όλες οι εργασίες στο αυτοκίνητο - BMW E36 - πρέπει να πραγματοποιηθούν με τον κινητήρα σβηστό.

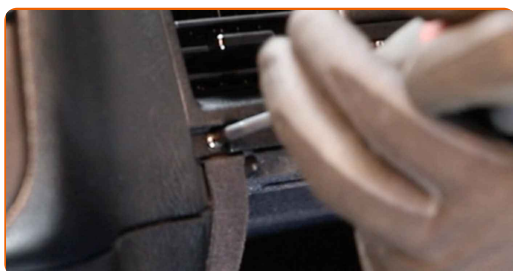
ΚΑΝΤΕ ΤΗΝ ΑΝΤΙΚΑΤΑΣΤΑΣΗ ΜΕ ΤΗΝ ΑΚΟΛΟΥΘΗ ΣΕΙΡΑ:

1 Μετακινήστε το κάθισμα του συνοδηγού, όσο πιο πίσω πάει.

2 Ανοίξτε το ντουλαπάκι του συνοδηγού.



3 Ξεβιδώστε τις βίδες συγκράτησης του ντουλαπιού του συνοδηγού. Χρησιμοποιήστε ένα σταυροκατσάβιδο. Χρησιμοποιήστε ένα ίσιο κατσαβίδι.



4 Αφαιρέστε τον αεραγωγό.



5 Ξεβιδώστε τις βίδες συγκράτησης του ντουλαπιού του συνοδηγού. Χρησιμοποιήστε ένα σταυροκατσάβιδο. Χρησιμοποιήστε ένα ίσιο κατσαβίδι.



6 Αποσυνδέστε τη φίσα από το λαμπάκι στο ντουλαπάκι του συνοδηγού.



7 Βγάλτε το ντουλαπάκι του συνοδηγού.



Αντικατάσταση: φίλτρο καμπίνας - BMW E36. Οι επαγγελματίες συνιστούν:

- Προσέξτε μην κάνετε ζημιά στα στοιχεία στερέωσης στο ντουλαπάκι του συνοδηγού.

8

Αποσυνδέστε τη φίσα από το λαμπάκι στο ντουλαπάκι του συνοδηγού.



9

Αφαιρέστε τα στοιχεία στερέωσης του περιβλήματος του αγωγού της εισαγωγής αέρα. Χρησιμοποιήστε ένα εργαλείο αφαίρεσης κλιπ.



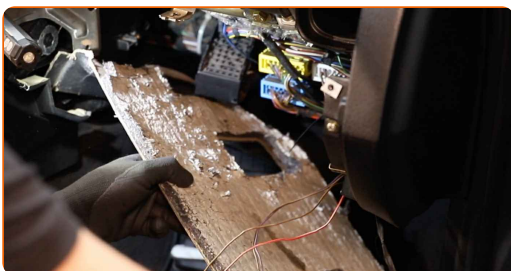
10

Αφαιρέστε τη μονάδα περιβλήματος διανομής αέρα.



11

Αφαιρέστε το κάτω κάλυμμα του ντουλαπιού του συνοδηγού.



12

Αφαιρέστε το καπάκι του κουτιού του φίλτρου καμπίνας. Χρησιμοποιήστε ένα σταυροκατσάβιδο.

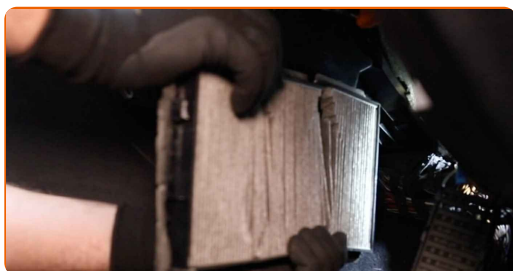


Το AUTODOC συνιστά:

- Αντικατάσταση: φίλτρο καμπίνας - BMW E36. Για να αποφύγετε την πρόκληση βλαβών του τμήματος κατά την αφαίρεσή του, μην ασκείτε υπερβολική δύναμη.

13

Αφαιρέστε το φίλτρο καμπίνας.

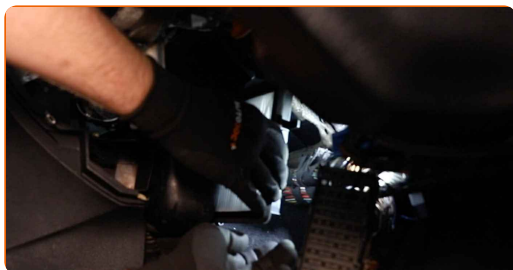


Αντικατάσταση: φίλτρο καμπίνας - BMW E36. Οι ειδικοί του AUTODOC συνιστούν:

- Μην προσπαθήσετε να καθαρίσετε και να ξαναχρησιμοποιήσετε το φίλτρο - θα επηρεάσει την ποιότητα καθαρισμού του αέρα στο εσωτερικό του αυτοκινήτου.

14

Τοποθετήστε το φίλτρο καμπίνας στη θέση του. Σιγουρευτείτε ότι η άκρη του φίλτρου ταιριάζει σφικτά στο περίβλημα.

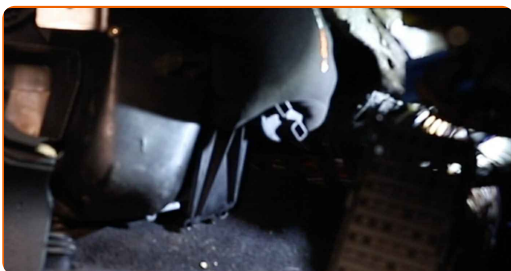


Αντικατάσταση: φίλτρο καμπίνας - BMW E36. Συμβουλή:

- Ελέγξτε την σωστή θέση τοποθέτησης του στοιχείου φιλτραρίσματος. Μην το τοποθετείται στραβά.
- Ακολουθήστε τα βελάκια που δείχνουν την κατεύθυνση της ροής του αέρα, επάνω στο φίλτρο.
- Προσοχή! Χρησιμοποιήστε φίλτρα ποιότητας - BMW E36.

15

Τοποθετήστε το καπάκι του κουτιού του φίλτρου καμπίνας. Σιγουρευτείτε ότι θα ακούσετε τον ήχο «κλικ» που υποδεικνύει ότι ασφάλισε στη θέση του. Χρησιμοποιήστε ένα σταυροκατσάβιδο.

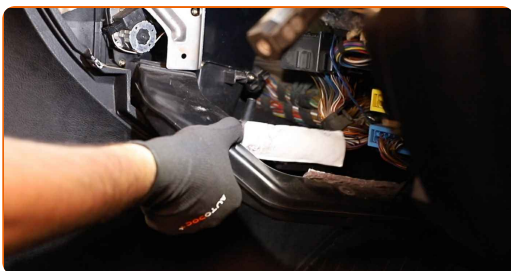


Το AUTODOC συνιστά:

- Αντικατάσταση: φίλτρο καμπίνας - BMW E36. Για να αποφύγετε την πρόκληση βλαβών του τμήματος κατά την εγκατάσταση, μην ασκείτε υπερβολική δύναμη.

16

Επανατοποθετήστε τη μονάδα του περιβλήματος διανομής αέρα.



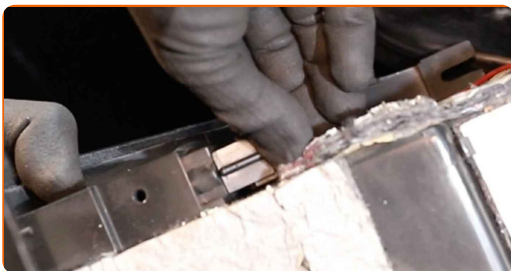
17

Τοποθετήστε τα στοιχεία στερέωσης του περιβλήματος της εισαγωγής αέρα.

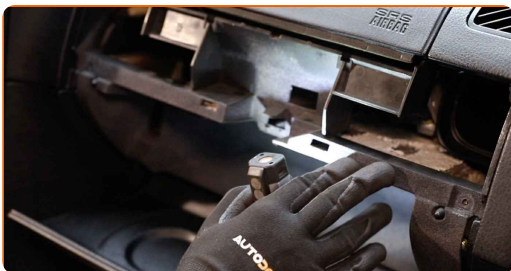
18 Τοποθετήστε το κάτω κάλυμμα του ντουλαπιού του συνοδηγού.



19 Συνδέστε τη φίσα στο λαμπάκι στο ντουλαπάκι του συνοδηγού.



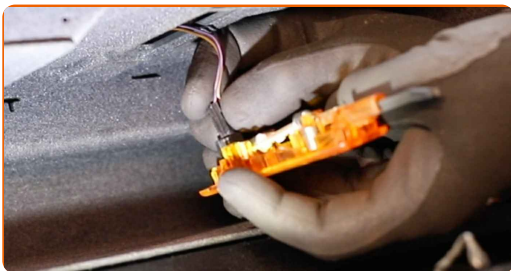
20 Τοποθετήστε το ντουλαπάκι του συνοδηγού.



21 Βιδώστε τις βίδες συγκράτησης του ντουλαπιού του συνοδηγού. Χρησιμοποιήστε ένα σταυροκατσάβιδο.



22 Συνδέστε τη φίσα στο λαμπάκι στο ντουλαπάκι του συνοδηγού.



23 Τοποθετήστε τον αεραγωγό.



24 Βιδώστε τις βίδες συγκράτησης του ντουλαπιού του συνοδηγού. Χρησιμοποιήστε ένα σταυροκατσάβιδο.



25 Κλείστε το ντουλαπάκι.



26 Φέρτε και πάλι το κάθισμα του συνοδηγού, στην αρχική του θέση.

27 Ενεργοποιήστε τον διακόπτη της ανάφλεξης.

28 Ενεργοποιήστε το σύστημα κλιματισμού. Αυτό απαιτείται για να διασφαλιστεί ότι το τμήμα θα λειτουργήσει σωστά.



29

Απενεργοποιήστε το διακόπτη της ανάφλεξης.



ΜΠΡΆΒΟ! 

ΔΕΪΤΕ ΠΕΡΙΣΣΪΤΕΡΕΣ ΟΔΗΓΪΕΣ

ΑΥΤΟΔΟC – ΚΟΡΥΦΑΪΑ ΠΟΙΟΤΗΤΑ ΚΑΙ ΠΡΟΣΙΤΆ ΑΝΤΑΛΛΑΚΤΙΚΆ ΑΥΤΟΙΝΉΤΩΝ ΣΤΟ ΔΙΑΔΪΚΤΥΟ

ΕΦΑΡΜΟΓΉ ΓΙΑ ΚΙΝΗΤΆ ΤΟΥ ΑΥΤΟΔΟC: ΑΠΟΚΤΉΣΤΕ ΑΠΪΣΤΕΥΤΕC ΠΡΟCΦΟΡΈC, ΕΝΩ ΚΆΝΕΤΕ ΒΟΛΙΚΈC ΑΓΟΡΈC



+ AUTODOC

GET IT ON
Google Play

Download on the
App Store

Download

ΜΙΑ ΑΠΪΣΤΕΥΤΗ ΓΚΆΜΑ ΑΝΤΑΛΛΑΚΤΙΚΩΝ ΓΙΑ ΤΟ ΑΥΤΟΚΪΝΗΤΟ ΣΑC

ΑΓΟΡΆΣΤΕ ΑΝΤΑΛΛΑΚΤΙΚΆ ΓΙΑ BMW

ΦΪΛΤΡΟ ΚΑΜΠΪΝΑC: ΜΙΑ ΕΥΡΈΙΑ ΠΟΙΚΙΛΪΑ

ΕΠΙΛΕΞΤΕ ΑΝΤΑΛΛΑΚΤΙΚΑ ΑΥΤΟΚΙΝΗΤΟΥ ΓΙΑ BMW E36

ΦΙΛΤΡΟ ΚΑΜΠΪΝΑΣ ΓΙΑ BMW: ΑΓΟΡΑΣΤΕ ΤΩΡΑ

**ΦΙΛΤΡΟ ΚΑΜΠΪΝΑΣ ΓΙΑ BMW E36: ΟΙ ΚΑΛΥΤΕΡΕΣ
ΠΡΟΣΦΟΡΕΣ & ΕΚΠΤΩΣΕΙΣ**

ⓘ ΔΉΛΩΣΗ ΑΠΟΠΟΪΗΣΗΣ ΕΥΘΎΝΗΣ:

Το έγγραφο περιέχει μόνο γενικές συστάσεις, οι οποίες μπορεί να σας είναι χρήσιμες όταν εκτελείτε εργασίες επισκευής ή αντικατάστασης. Η AUTODOC δεν ευθύνεται για τυχόν απώλειες, τραυματισμούς, ζημιές σε περιουσία, οι οποίες συμβαίνουν κατά τη διάρκεια της διαδικασίας επισκευής ή αντικατάστασης, λόγω λανθασμένης χρήσης ή παρανόησης των παρεχόμενων πληροφοριών.

Η AUTODOC δεν ευθύνεται για πιθανά λάθη και ασάφειες σε αυτόν τον οδηγό. Οι πληροφορίες παρέχονται για ενημερωτικούς σκοπούς και δεν αντικαθιστούν τις συμβουλές ή οδηγίες από ειδικούς.

Η AUTODOC δεν ευθύνεται για τη λανθασμένη ή επικίνδυνη χρήση εξοπλισμού, συσκευών, εργαλείων και ανταλλακτικών. Η AUTODOC συνιστά θερμά να είστε προσεκτικοί και να ακολουθείτε τους κανονισμούς ασφαλείας όταν εκτελείτε εργασίες επισκευής ή αντικατάστασης. Να θυμάστε πως η χρήση χαμηλής ποιότητας ανταλλακτικών δεν εγγυάται το σωστό επίπεδο οδικής ασφάλειας.

© Copyright 2023 – Όλα τα περιεχόμενα αυτής της ιστοσελίδας και ειδικότερα τα κείμενα, οι φωτογραφίες και τα γραφικά, προστατεύονται από τους νόμους περί πνευματικής ιδιοκτησίας. Όλα τα δικαιώματα, συμπεριλαμβανομένης της αντιγραφής, της δημοσίευσης, της επιμέλειας και της μετάφρασης, ανήκουν στην AUTODOC SE.