



Πώς να αλλάξετε  
αμορτισέρ πίσω σε **BMW**  
**E46 cabrio** - Οδηγίες  
αντικατάστασης

## ΒΊΝΤΕΟ ΜΕ ΟΔΗΓΊΕΣ

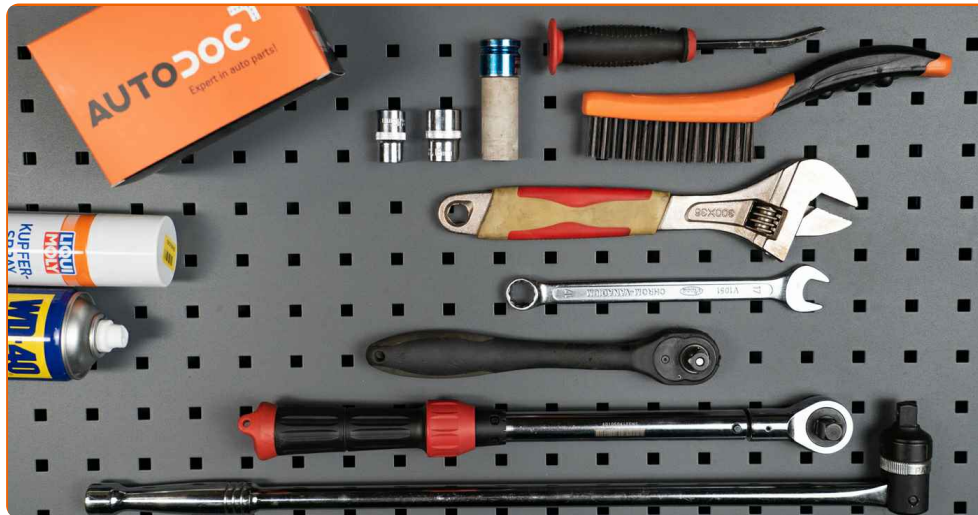


### ⓘ Σημαντικό!

Η συγκεκριμένη διαδικασία αντικατάστασης, μπορεί να χρησιμοποιηθεί σε: BMW 3 Touring (E36) 320i 2.0, BMW 3 Touring (E36) 328i 2.8, BMW 3 Touring (E36) 318tds 1.7, BMW 3 Touring (E36) 325tds 2.5, BMW 3 Touring (E36) 323i 2.5, BMW 3 Touring (E36) 318i 1.8, BMW 3 Sedan (E46) 318i 1.9, BMW 3 Sedan (E46) 328i 2.8, BMW 3 Sedan (E46) 320d 2.0, BMW 3 Sedan (E46) 323i 2.5, BMW 3 Sedan (E46) 320i 2.0, BMW 3 Coupe (E46) 323Ci 2.5, BMW 3 Coupe (E46) 328Ci 2.8, BMW 3 Sedan (E46) 316i 1.9, BMW 3 Touring (E46) 320i 2.0, (+ 44)

Η διαδικασία ενδέχεται να έχει μικρές διαφορές ανάλογα με το σχεδιασμό του αυτοκινήτου.

**ΑΝΤΙΚΑΤΑΣΤΑΣΗ: ΑΜΟΡΤΙΣΉΡ - BMW E46 CABRIO.  
ΛΙΣΤΑ ΤΩΝ ΕΡΓΑΛΕΙΩΝ ΠΟΥ ΘΑ ΧΡΕΙΑΣΤΕΙΤΕ:**



- Συρματόβουρτσα
- Σπρέι WD-40
- Υγράσο χαλκού
- Γερμανοπολύγωνο Κλειδί #17
- Καρυδάκι # 13
- Καρυδάκι # 18
- Κρουστικό καρυδάκι για μπουλονόκλειδο #17
- Κλειδί Καστάνιας
- Δυναμόκλειδο
- γαλλικό κλειδί
- Μανέλα κολαούζου
- Λοστός
- Μέγγενη
- Υδραυλικός σασμανόγρυλος
- Σφήνα τροχού

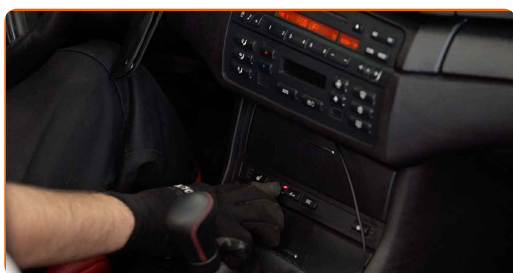
**ΑΓΟΡΑΣΤΕ ΕΡΓΑΛΕΙΑ**

## Αντικατάσταση: αμορτισέρ - BMW E46 cabrio. Το AUTODOC συνιστά:

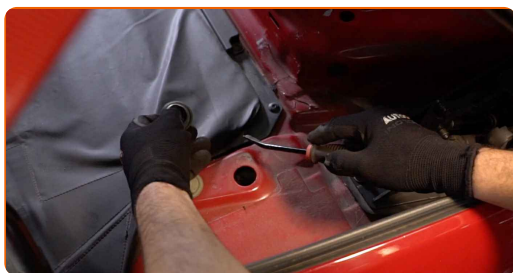
- Και τα δυο αμορτισέρ της οπίσθιας ανάρτησης, θα πρέπει να αντικαθίστανται ταυτόχρονα.
- Η διαδικασία αντικατάστασης είναι η ίδια, τόσο για το αριστερό όσο και για το δεξί αμορτισέρ της οπίσθιας ανάρτησης.
- Παρακαλώ σημειώστε: όλες οι εργασίες στο αυτοκίνητο - BMW E46 cabrio - πρέπει να πραγματοποιηθούν με τον κινητήρα σβηστό.

## ΚΑΝΤΕ ΤΗΝ ΑΝΤΙΚΑΤΑΣΤΑΣΗ ΜΕ ΤΗΝ ΑΚΟΛΟΥΘΗ ΣΕΙΡΑ:

- 1** Πιέστε και κρατήστε πατημένο το διακόπτη ελέγχου της αναδιπλούμενης οροφής. Κρατήστε το κουμπί πατημένο, μέχρι να αποκτήσετε πρόσβαση στο επάνω στοιχείο στερέωσης του αμορτισέρ.



- 2** Αφαιρέστε τα καπάκια της βάσης του γόνατου του αμορτισέρ. Χρησιμοποιήστε ένα λοστό.



- 3** Καθαρίστε τα στοιχεία στερέωσης της πάνω βάσης του αμορτισέρ. Χρησιμοποιήστε σπρέι WD-40.



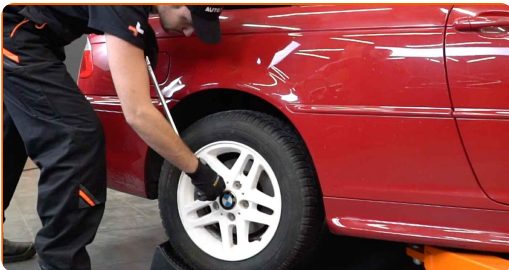
- 4 Χαλαρώστε το επάνω στοιχείο στερέωσης του αμορτισέρ. Χρησιμοποιήστε ένα καρυδάκι #13. Χρησιμοποιήστε μια κασάνια.



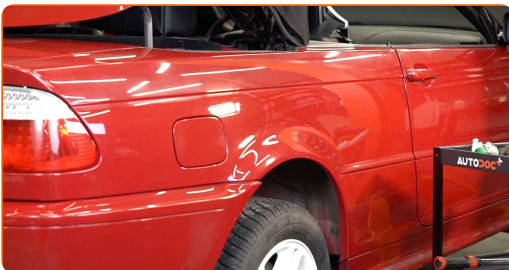
- 5 Ασφαλίστε τους τροχούς με τάκους.



- 6 Ξεσφίξτε τα μπουλόνια στερέωσης του τροχού. Χρησιμοποιήστε κρουστικό καρυδάκι για μπουλονόκλειδο No #17.

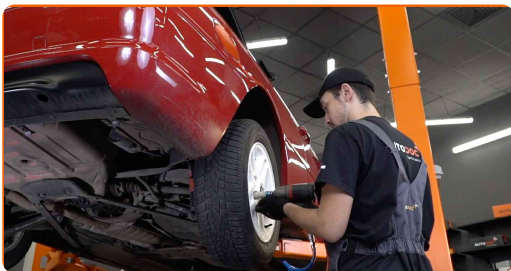


- 7 Σηκώστε το πίσω μέρος του αυτοκινήτου και στερεώστε το σε στηρίγματα.



8

Ξεσφίξτε τα μπουλόνια του τροχού.



### Αντικατάσταση: αμορτισέρ - BMW E46 cabrio. Συμβουλή:

- Για να αποφύγετε τυχόν τραυματισμούς, κρατήστε τον τροχό όσο θα ξεβιδώνετε τα μπουλόνια.

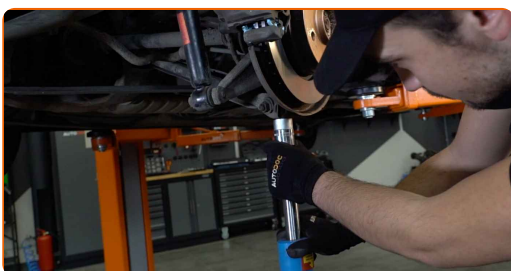
9

Αφαιρέστε τον τροχό.



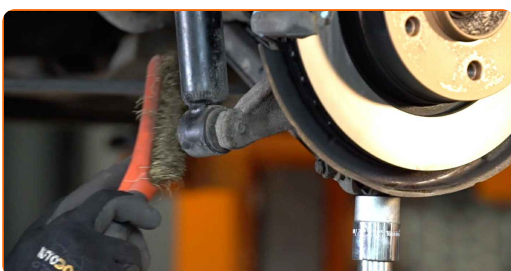
10

Στηρίξτε το ψαλίδι. Χρησιμοποιήστε ένα υδραυλικό γρύλο σασμάν.

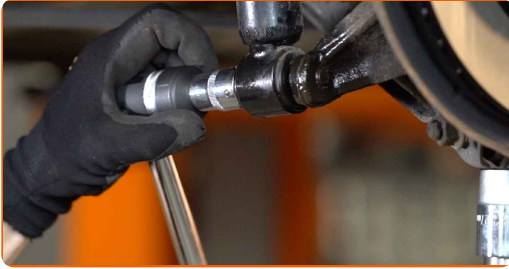


11

Καθαρίστε τα στοιχεία στερέωσης του αμορτισέρ. Χρησιμοποιήστε μια συρματόβουρτσα. Χρησιμοποιήστε σπρέι WD-40.



- 12 Ξεβιδώστε την κάτω βίδα του αμορτισέρ. Χρησιμοποιήστε ένα καρυδάκι #18. Χρησιμοποιήστε μια μανέλα κολαούζου.



- 13 Αφαιρέστε τη βίδα στερέωσης.



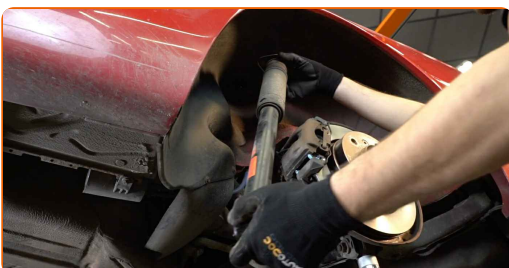
- 14 Ξεβιδώστε το επάνω παξιμάδι του αμορτισέρ. Χρησιμοποιήστε ένα καρυδάκι #13. Χρησιμοποιήστε μια κασάνια.



### Το AUTODOC συνιστά:

- Σημαντικό! Κρατήστε το αμορτισέρ ενώ ξεβιδώνετε τα μπουλόνια στερέωσης. BMW E46 cabrio

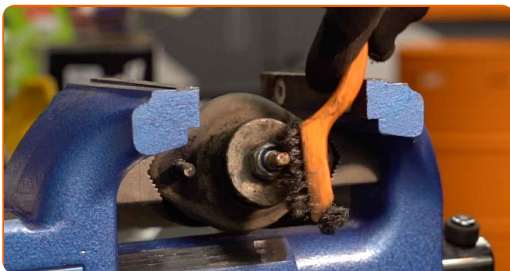
- 15 Αφαιρέστε το αμορτισέρ.



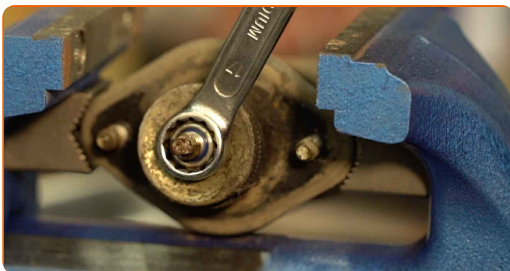
16 Πιάστε το αμορτισέρ σε μια μέγγενη.



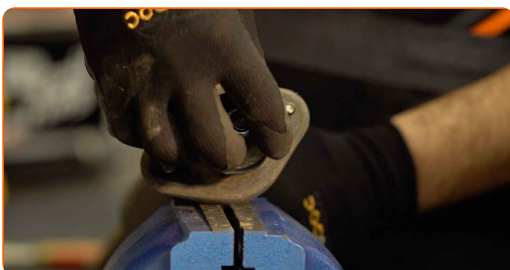
17 Καθαρίστε το στοιχείο στερέωσης τη ράβδου του αμορτισέρ. Χρησιμοποιήστε μια συρματόβουρτσα.



18 Αφαιρέστε τη βάση του εμβόλου του αμορτισέρ. Χρησιμοποιήστε ένα γερμανοπολύγωνο #17.



19 Ξεσφίξτε τη μέγγενη και βγάλτε το αμορτισέρ.



20 Βγάλτε τη βάση του αμορτισέρ, τη φούσκα κατά της σκόνης και το μαμπ στοπ.

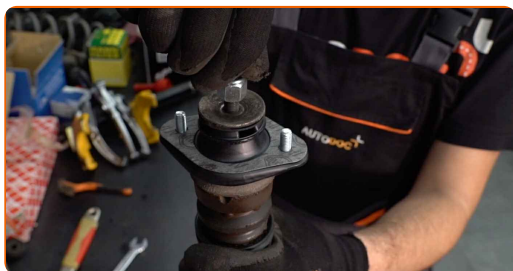




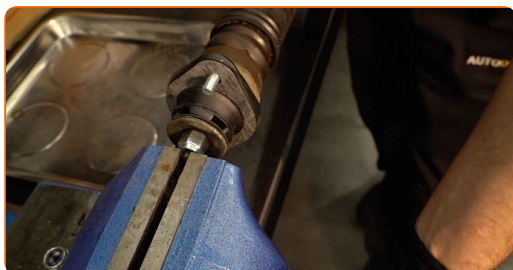
## Αντικατάσταση: αμορτισέρ - BMW E46 cabrio. Το AUTODOC συνιστά:

- Εξετάστε εξονυχιστικά τη βάση του αμορτισέρ, τη φούσκα προστασίας από την σκόνη και το ελαστικό στοπ. Αντικαταστήστε τα, αν είναι απαραίτητο.
- Πριν την εγκατάσταση του νέου αμορτισέρ, θα πρέπει να το πρεσάρετε με το χέρι 3-5 φορές.

- 21** Τοποθετήστε τη βάση του αμορτισέρ, τη φούσκα κατά της σκόνης και το μπαμπ στοπ, στο καινούριο αμορτισέρ.



- 22** Πιάστε το αμορτισέρ σε μια μέγγενη.



- 23** Βιδώστε το επάνω παξιμάδι του εμβόλου του γόνατου της ανάρτησης. Χρησιμοποιήστε ένα γερμανοπολύγωνο #17. Χρησιμοποιήστε ένα γαλλικό κλειδί. Χρησιμοποιήστε ένα δυναμόκλειδο. Σφίξτε τη με ροπή 20 Nm.



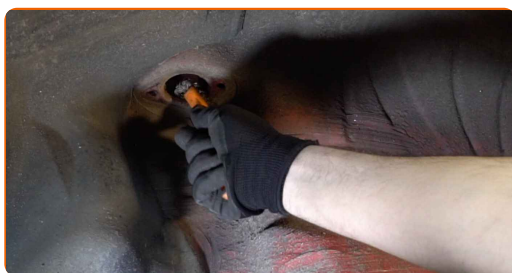
24

Ξεσφίξτε τη μέγγενη και βγάλτε το αμορτισέρ.



25

Καθαρίστε τις βάσεις τοποθέτησης του αμορτισέρ. Χρησιμοποιήστε μια συρματόβουρτσα. Χρησιμοποιήστε σπρέι WD-40.



26

Τοποθετήστε το αμορτισέρ στο θόλο και ασφαλίστε το.



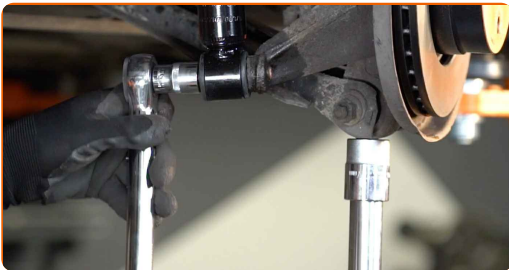
**Αντικατάσταση: αμορτισέρ - BMW E46 cabrio. Οι ειδικοί του AUTODOC συνιστούν:**

- Για να αποφθεχθούν τυχόν τραυματισμοί, κρατήστε το αμορτισέρ προσεκτικά και σφιχτά, όσο θα σφίγγετε τα παξιμάδια στερέωσής του.

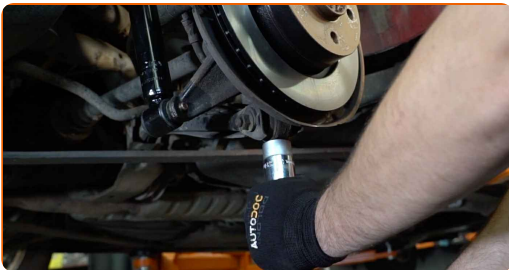
- 27** Βιδώστε το επάνω στοιχείο στερέωσης του αμορτισέρ. Χρησιμοποιήστε ένα καρυδάκι #13. Μην το σφίξετε.



- 28** Σφίξτε το κάτω παξιμάδι του γόνατου του αμορτισέρ. Χρησιμοποιήστε ένα καρυδάκι #18. Χρησιμοποιήστε ένα δυναμόκλειδο. Σφίξτε τη με ροπή 100 Nm.



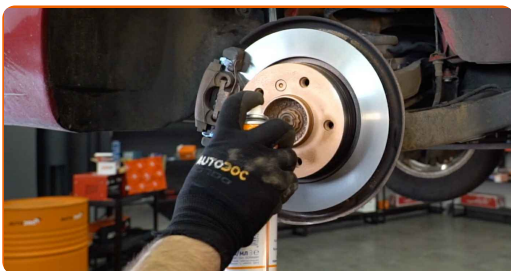
- 29** Βγάλτε το στήριγμα κάτω από το ψαλίδι.



### Το AUTODOC συνιστά:

- Αντικατάσταση: αμορτισέρ - BMW E46 cabrio. Χαμηλώστε τον γρύλο μετάδοσης απαλά, χωρίς τραντάγματα, για να αποφύγετε την πρόκληση βλαβών στα εξαρτήματα και τους μηχανισμούς.

- 30** Καθαρίστε το σημείο τοποθέτησης της ζάντας του τροχού. Χρησιμοποιήστε μια συρματόβουρτσα. Καθαρίστε το σημείο επαφής. Χρησιμοποιήστε γράσο χαλκού.



- 31** Τοποθετήστε τον τροχό.



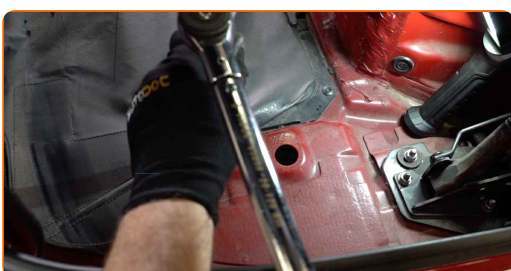
### Το AUTODOC συνιστά:

- Προειδοποίηση! Για να αποφύγετε τραυματισμούς, κρατήστε τον τροχό ενώ βιδώνετε τα μπουλόνια στερέωσης στο αυτοκίνητο. BMW E46 cabrio

- 32** Βιδώστε τα μπουλόνια του τροχού. Χρησιμοποιήστε κρουστικό καρυδάκι για μπουλονόκλειδο Νο #17.



- 33** Σφίξτε την πάνω βίδα του αμορτισέρ. Χρησιμοποιήστε ένα καρυδάκι #13. Χρησιμοποιήστε ένα δυναμόκλειδο. Σφίξτε τη με ροπή 28 Nm.



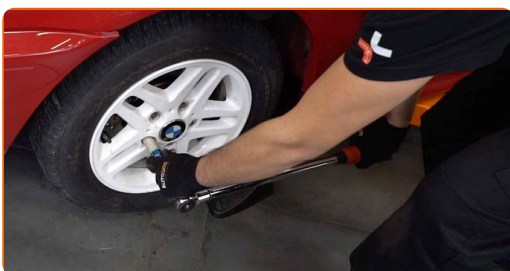
34

Τοποθετήστε τα καπάκια της βάσης του αμορτισιέρ.



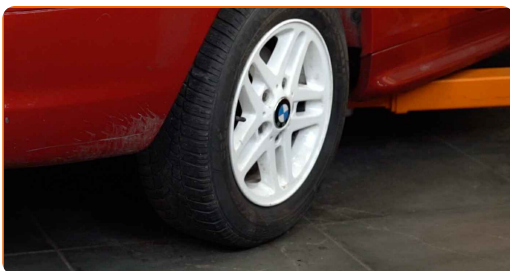
35

Χαμηλώστε το αυτοκίνητο και χρησιμοποιήστε σταυρό, προκειμένου να σφίξετε τα μπουλόνια των τροχών. Χρησιμοποιήστε ένα δυναμόκλειδο. Σφίξτε τη με ροπή 120 Nm.



36

Αφαιρέστε τους γρύλους και τους τάκους.



**ΜΠΡΆΒΟ!** 👍

**ΔΕΪΤΕ ΠΕΡΙΣΣΏΤΕΡΕΣ ΟΔΗΓΪΕΣ**


## ΑΥΤΟΔΟC – ΚΟΡΥΦΑΪΑ ΠΟΙΟΤΗΤΑ ΚΑΙ ΠΡΟΣΙΤΑ ΑΝΤΑΛΛΑΚΤΙΚΑ ΑΥΤΟΙΝΗΤΩΝ ΣΤΟ ΔΙΑΔΪΚΤΥΟ

ΕΦΑΡΜΟΓΗ ΓΙΑ ΚΙΝΗΤΑ ΤΟΥ ΑΥΤΟΔΟC: ΑΠΟΚΤΗΣΤΕ ΑΠΪΣΤΕΥΤΕC ΠΡΟCΦΟΡΕC, ΕΝΩ ΚΑΝΕΤΕ ΒΟΛΙΚΕC ΑΓΟΡΕC



**AUTODOC**

GET IT ON  
 Google Play

Download on the  
 App Store

Download

**ΜΙΑ ΑΠΪΣΤΕΥΤΗ ΓΚΑΜΑ ΑΝΤΑΛΛΑΚΤΙΚΩΝ ΓΙΑ ΤΟ ΑΥΤΟΚΪΝΗΤΟ ΣΑC**

**ΑΓΟΡΑCΤΕ ΑΝΤΑΛΛΑΚΤΙΚΑ ΓΙΑ BMW**

**ΑΜΟΡΤΙCΉΡ: ΜΙΑ ΕΥΡΕΪΑ ΠΟΙΚΙΛΪΑ**

**ΕΠΙΛΉΞΤΕ ΑΝΤΑΛΛΑΚΤΙΚΆ ΑΥΤΟΚΙΝΉΤΟΥ ΓΙΑ BMW E46  
CABRIO**

**ΑΜΟΡΤΙΣΉΡ ΓΙΑ BMW: ΑΓΟΡΆΣΤΕ ΤΏΡΑ**

**ΑΜΟΡΤΙΣΉΡ ΓΙΑ BMW E46 CABRIO: ΟΙ ΚΑΛΎΤΕΡΕΣ  
ΠΡΟΣΦΟΡΈΣ & ΕΚΠΤΏΣΕΙΣ**

## **ⓘ ΔΉΛΩΣΗ ΑΠΟΠΟΪΗΣΗΣ ΕΥΘΎΝΗΣ:**

Το έγγραφο περιέχει μόνο γενικές συστάσεις, οι οποίες μπορεί να σας είναι χρήσιμες όταν εκτελείτε εργασίες επισκευής ή αντικατάστασης. Η AUTODOC δεν ευθύνεται για τυχόν απώλειες, τραυματισμούς, ζημιές σε περιουσία, οι οποίες συμβαίνουν κατά τη διάρκεια της διαδικασίας επισκευής ή αντικατάστασης, λόγω λανθασμένης χρήσης ή παρανόησης των παρεχόμενων πληροφοριών.

Η AUTODOC δεν ευθύνεται για πιθανά λάθη και ασάφειες σε αυτόν τον οδηγό. Οι πληροφορίες παρέχονται για ενημερωτικούς σκοπούς και δεν αντικαθιστούν τις συμβουλές ή οδηγίες από ειδικούς.

Η AUTODOC δεν ευθύνεται για τη λανθασμένη ή επικίνδυνη χρήση εξοπλισμού, συσκευών, εργαλείων και ανταλλακτικών. Η AUTODOC συνιστά θερμά να είστε προσεκτικοί και να ακολουθείτε τους κανονισμούς ασφαλείας όταν εκτελείτε εργασίες επισκευής ή αντικατάστασης. Να θυμάστε πως η χρήση χαμηλής ποιότητας ανταλλακτικών δεν εγγυάται το σωστό επίπεδο οδικής ασφάλειας.

© Copyright 2022 – Όλα τα περιεχόμενα αυτής της ιστοσελίδας και ειδικότερα τα κείμενα, οι φωτογραφίες και τα γραφικά, προστατεύονται από τους νόμους περί πνευματικής ιδιοκτησίας. Όλα τα δικαιώματα, συμπεριλαμβανομένης της αντιγραφής, της δημοσίευσης, της επιμέλειας και της μετάφρασης, ανήκουν στην AUTODOC GmbH.