



Πώς να αλλάξετε
αμορτισέρ πίσω σε **BMW**
E92 - Οδηγίες
αντικατάστασης

ΒΪΝΤΕΟ ΜΕ ΟΔΗΓΪΕΣ



Σημαντικό!

Η συγκεκριμένη διαδικασία αντικατάστασης, μπορεί να χρησιμοποιηθεί σε: BMW 3 Touring (E91) 325i 3.0, BMW 3 Touring (E91) 318d 2.0, BMW 3 Sedan (E90) 318d 2.0, BMW 3 Touring (E91) 318i 2.0, BMW 3 Touring (E91) 316d 2.0, BMW 1 Coupe (E82) 118d 2.0, BMW 3 Coupe (E92) 318i 2.0, BMW 3 Cabrio (E93) 318i 2.0, BMW 3 Cabrio (E93) 325d 3.0, BMW 1 Hatchback (E81) 116i 1.6, BMW 1 Hatchback (E81) 120d 2.0, BMW 3 Sedan (E90) 320i 2.0, BMW 3 Sedan (E90) 325i 2.5, BMW 3 Sedan (E90) 330i 3.0, BMW 3 Sedan (E90) 320d 2.0, (+ 67)

Η διαδικασία ενδέχεται να έχει μικρές διαφορές ανάλογα με το σχεδιασμό του αυτοκινήτου.

ΑΝΤΙΚΑΤΑΣΤΑΣΗ: ΑΜΟΡΤΙΣΤΕΡ - BMW E92. ΛΙΣΤΑ ΤΩΝ ΕΡΓΑΛΕΙΩΝ ΠΟΥ ΘΑ ΧΡΕΙΑΣΤΕΙΤΕ:



- Συρματόβουρτσα
- Σπρέι WD-40
- Καθαριστικό φρένων
- Υγρό χαλκού
- Γερμανοπολύγωνο Κλειδί #15
- Καρυδάκι τορξ T30
- Καρυδάκι # 6
- Καρυδάκι # 17
- Κρουστικό καρυδάκι για μπουλονόκλειδο #17
- Κλειδί Καστάνιας
- Δυναμόκλειδο
- Σταυροκατσάβιδο
- Εργαλείο αφαίρεσης κλιπ
- Λοστός
- Υδραυλικός σασμανόγρυλος
- Σφήνα τροχού

ΑΓΟΡΑΣΤΕ ΕΡΓΑΛΕΙΑ

Αντικατάσταση: αμορτισέρ - BMW E92. Συμβουλή από τους ειδικούς του AUTODOC:

- Και τα δυο αμορτισέρ της οπίσθιας ανάρτησης, θα πρέπει να αντικαθίστανται ταυτόχρονα.
- Η διαδικασία αντικατάστασης είναι η ίδια, τόσο για το αριστερό όσο και για το δεξί αμορτισέρ της οπίσθιας ανάρτησης.
- Όλες οι εργασίες θα πρέπει να γίνουν με τον κινητήρα σβηστό.

ΑΝΤΙΚΑΤΑΣΤΑΣΗ: ΑΜΟΡΤΙΣΈΡ - BMW E92. ΑΚΟΛΟΥΘΉΣΤΕ ΤΗΝ ΠΑΡΑΚΆΤΩ ΔΙΑΔΙΚΑΣΊΑ:

1

Ανοίξτε το πορτμπαγκάζ.



2

Ξεβιδώστε τα στοιχεία στερέωσης του πλευρικού πλαστικού πάνελ της ταπετσαρίας.



3

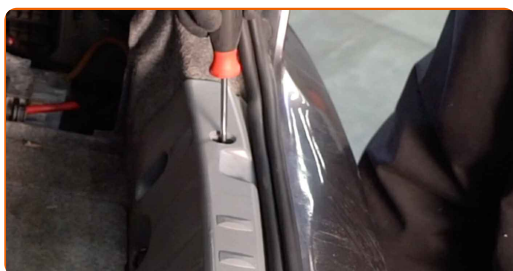
Αφαιρέστε το πλευρικό πλαστικό κάλυμμα.



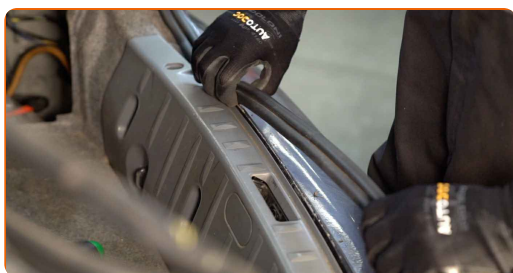
4 Διπλώστε προς τα κάτω τις πλάτες των οπίσθιων καθισμάτων.



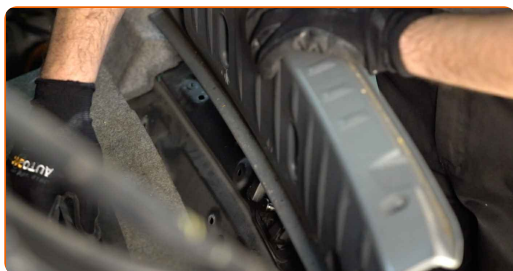
5 Ξεβιδώστε το στοιχείο στερέωσης του κεντρικού πλαστικού πάνελ προστασίας. Χρησιμοποιήστε ένα εργαλείο αφαίρεσης κλιπ. Χρησιμοποιήστε ένα σταυροκατσάβιδο.



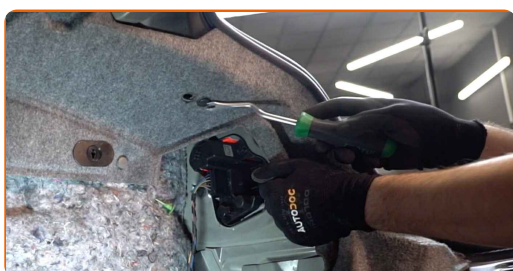
6 Αφαιρέστε την ελαστική λωρίδα.



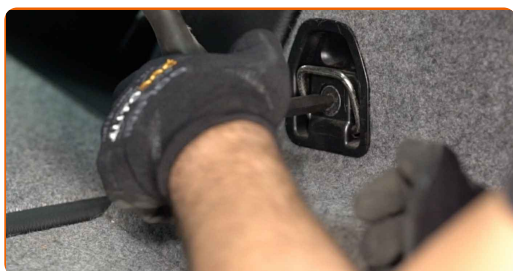
7 Αφαιρέστε το κεντρικό πλαστικό πάνελ προστασίας.



8 Αφαιρέστε τα κλιπ της πλευρικής επένδυσης του πορτμπαγκάζ. Χρησιμοποιήστε ένα εργαλείο αφαίρεσης κλιπ.



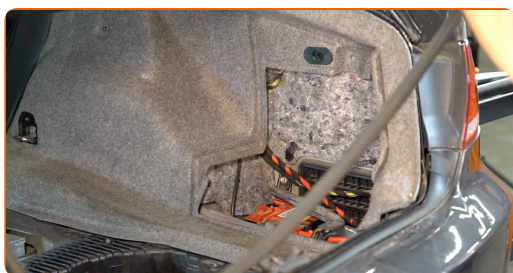
- 9** Ξεβιδώστε το στοιχείο στερέωσης της πλευρικής επένδυσης του πορτμπαγκάζ. Χρησιμοποιήστε ένα Τορξ T30. Χρησιμοποιήστε μια κασάνια.



- 10** Σηκώστε την επένδυση του δαπέδου του χώρου αποσκευών.



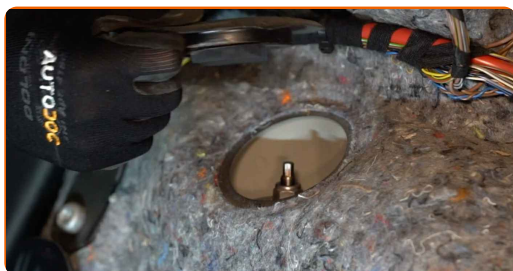
- 11** Αφαιρέστε την ελαστική λωρίδα.



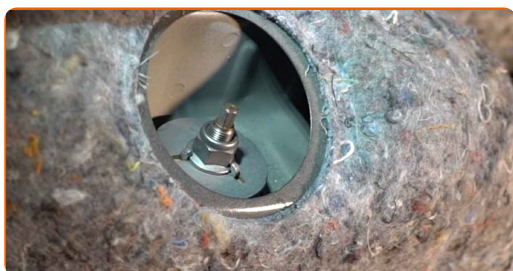
- 12** Βγάλτε την πλευρική επένδυση του πορτμπαγκάζ.



- 13** Αφαιρέστε το καπάκι της βάσης από το επάνω στοιχείο στερέωσης του αμορτισέρ.



- 14** Καθαρίστε τα στοιχεία στερέωσης του αμορτισέρ. Χρησιμοποιήστε μια συρματόβουρτσα. Χρησιμοποιήστε σπρέι WD-40.

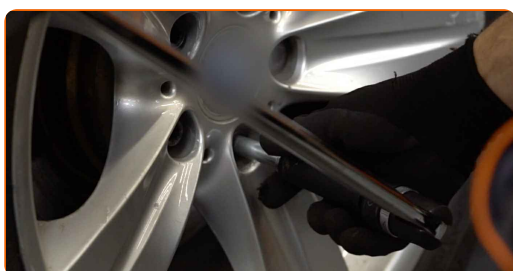


- 15** Χαλαρώστε το επάνω στοιχείο στερέωσης του αμορτισέρ. Χρησιμοποιήστε ένα γερμανοπολύγωνο #15. Χρησιμοποιήστε ένα καρυδάκι #6. Χρησιμοποιήστε μια κασάνια.



- 16** Ασφαλίστε τους τροχούς με τάκους.

- 17** Ξεσφίξτε τα μπουλόνια στερέωσης του τροχού. Χρησιμοποιήστε κρουστικό καρυδάκι για μπουλονόκλειδο No #17.



- 18** Σηκώστε το πίσω μέρος του αυτοκινήτου και στερεώστε το σε στηρίγματα.



19

Ξεσφίξτε τα μπουλόνια του τροχού.

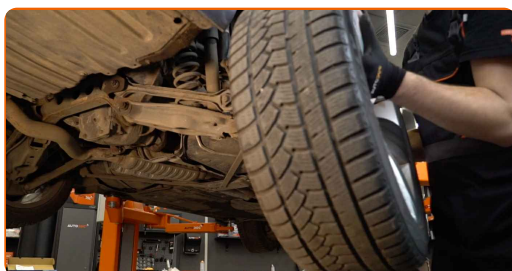


Αντικατάσταση: αμορτισέρ - BMW E92. Το AUTODOC συνιστά:

- Για να αποφύγετε τυχόν τραυματισμούς, κρατήστε τον τροχό όσο θα ξεβιδώνετε τα μπουλόνια.

20

Αφαιρέστε τον τροχό.



21

Καθαρίστε τα στοιχεία στερέωσης του αμορτισέρ. Χρησιμοποιήστε μια συρματόβουρτσα. Χρησιμοποιήστε σπρέι WD-40.



22

Στηρίξτε το ψαλίδι. Χρησιμοποιήστε ένα υδραυλικό γρύλο σασμάν.



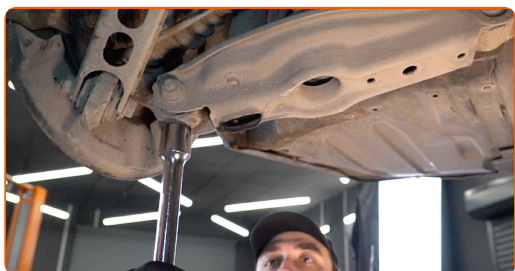
23

Ξεβιδώστε την κάτω βίδα του αμορτισέρ. Χρησιμοποιήστε ένα καρυδάκι #17.



24

Βγάλτε το στήριγμα κάτω από το ψαλίδι.

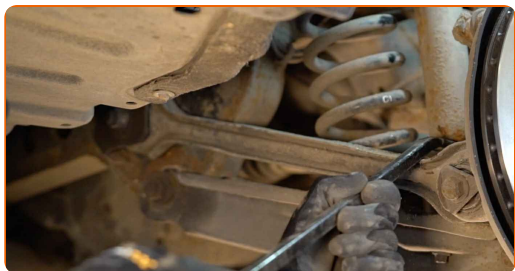


Το AUTODOC συνιστά:

- Αντικατάσταση: αμορτισέρ - BMW E92. Χαμηλώστε τον γρύλο μετάδοσης απαλά, χωρίς τραντάγματα, για να αποφύγετε την πρόκληση βλαβών στα εξαρτήματα και τους μηχανισμούς.

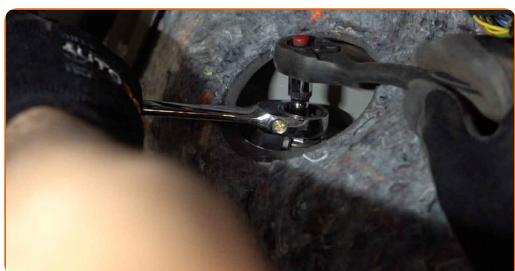
25

Αποσυνδέστε το κάτω τμήμα του αμορτισέρ. Χρησιμοποιήστε ένα λοστό.



26

Ξεβιδώστε το επάνω παξιμάδι του αμορτισέρ. Χρησιμοποιήστε ένα γερμανοπολύγωνο #15. Χρησιμοποιήστε ένα καρυδάκι #6. Χρησιμοποιήστε μια καστάνια.

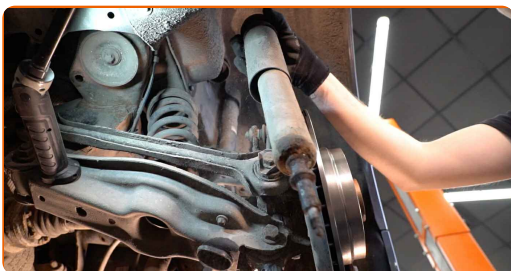


Αντικατάσταση: αμορτισέρ - BMW E92. Συμβουλή:

- Προς αποφυγή τραυματισμών, κρατήστε το αμορτισέρ κατά το ξεβίδωμα των βιδών στερέωσής του.

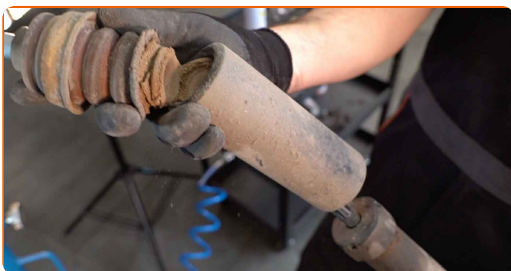
27

Αφαιρέστε το αμορτισέρ.



28

Αφαιρέστε τη φούσκα για τη σκόνη και το ελαστικό στοπ του αμορτισέρ.

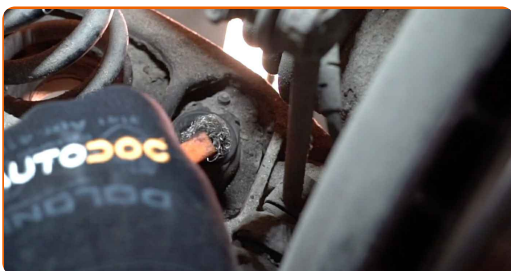


Αντικατάσταση: αμορτισέρ - BMW E92. Συμβουλή από τους ειδικούς του AUTODOC:

- Ελέγξτε τη φούσκα για τη σκόνη και το ελαστικό στοπ του αμορτισέρ. Αν χρειάζεται, αντικαταστήστε τα.

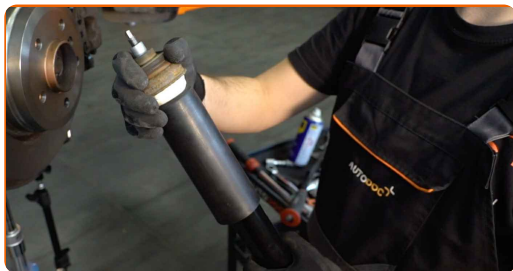
29

Περάστε από επεξεργασία τις βάσεις τοποθέτησης του αμορτισέρ. Χρησιμοποιήστε μια συρματόβουρτσα. Χρησιμοποιήστε σπρέι WD-40.



30

Τοποθετήστε το προστατευτικό από τη σκόνη και το μπαμπ στοπ στο νέο αμορτισέρ.

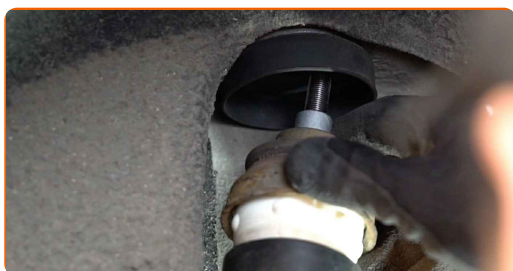


Αντικατάσταση: αμορτισέρ - BMW E92. Οι επαγγελματίες συνιστούν:

- Πριν την εγκατάσταση του νέου αμορτισέρ, θα πρέπει να το πρεσσάρετε με το χέρι 3-5 φορές.

31

Τοποθετήστε το αμορτισέρ στο θόλο και ασφαλίστε το.



Το AUTODOC συνιστά:

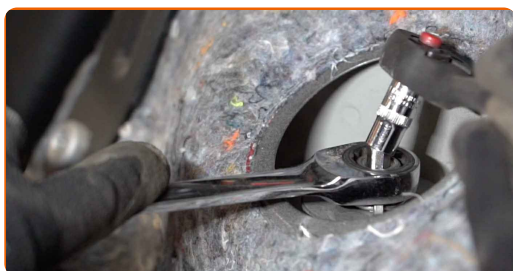
- Σημαντικό! Κρατήστε το αμορτισέρ ενώ βιδώνετε τα μπουλόνια στερέωσης. BMW E92

32

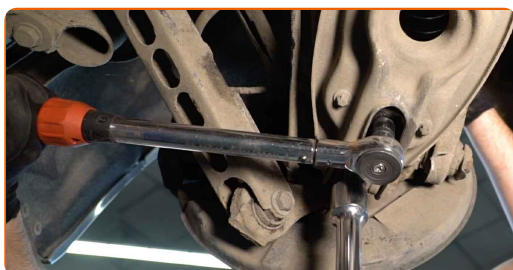
Στηρίξτε το ψαλίδι. Χρησιμοποιήστε ένα υδραυλικό γρύλο σασμάν.



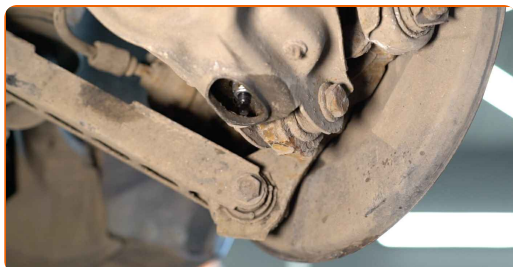
- 33** Βιδώστε το επάνω στοιχείο στερέωσης του αμορτισέρ. Χρησιμοποιήστε ένα γερμανοπολύγωνο #15. Χρησιμοποιήστε ένα καρυδάκι #6. Χρησιμοποιήστε μια κασάνια.



- 34** Σφίξτε το κάτω παξιμάδι του γόνατου του αμορτισέρ. Χρησιμοποιήστε ένα καρυδάκι #17. Χρησιμοποιήστε ένα δυναμόκλειδο. Σφίξτε τη με ροπή 60 Nm.



- 35** Βγάλτε το στήριγμα κάτω από το ψαλίδι.

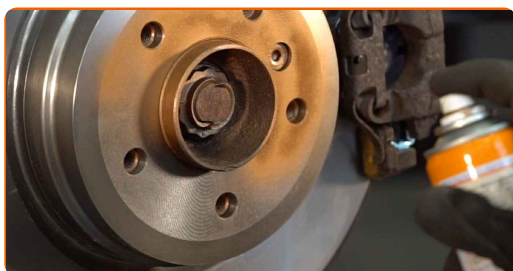


Το AUTODOC συνιστά:

- BMW E92 - Μη χαμηλώνετε απότομα τον γρύλο μετάδοσης, για να αποφύγετε την πρόκληση βλαβών στα εξαρτήματα και τους μηχανισμούς του αυτοκινήτου.

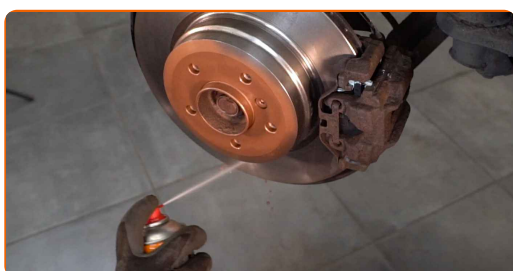
36

Επεξεργαστείτε την επιφάνεια που ακουμπά ο δίσκος του φρένου στη ζάντα του τροχού. Χρησιμοποιήστε γράσο χαλκού.



37

Καθαρίστε την επιφάνεια του δίσκου των φρένων. Χρησιμοποιήστε καθαριστικό φρένων.

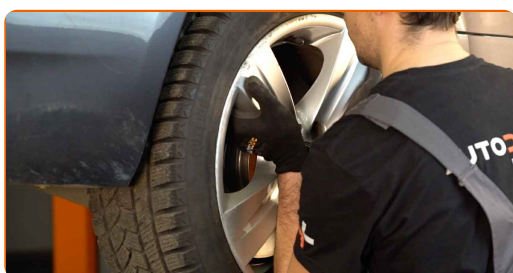


Αντικατάσταση: αμορτισέρ - BMW E92. Το AUTODOC συνιστά:

- Περιμένετε μερικά λεπτά, αφού περάσετε το σπρέι.

38

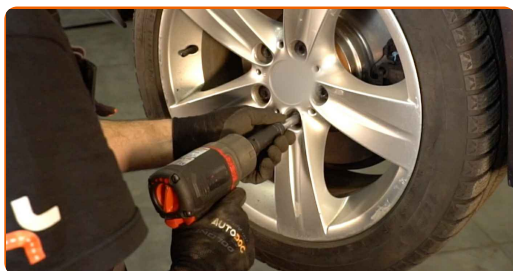
Τοποθετήστε τον τροχό.



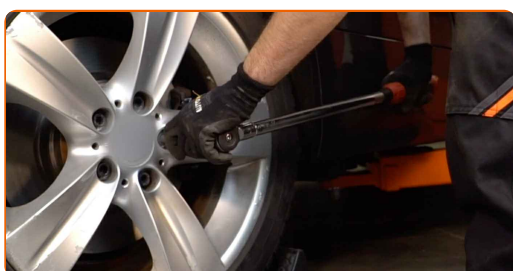
Το AUTODOC συνιστά:

- Προειδοποίηση! Για να αποφύγετε τραυματισμούς, κρατήστε τον τροχό ενώ βιδώνετε τα μπουλόνια στερέωσης στο αυτοκίνητο. BMW E92

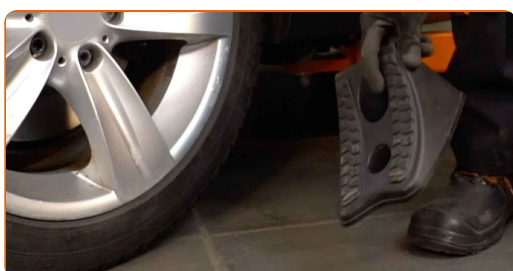
39 Βιδώστε τα μπουλόνια του τροχού. Χρησιμοποιήστε κρουστικό καρυδάκι για μπουλονόκλειδο No #17.



40 Χαμηλώστε το αυτοκίνητο και χρησιμοποιήστε σταυρό, προκειμένου να σφίξετε τα μπουλόνια των τροχών. Χρησιμοποιήστε ένα δυναμόκλειδο. Σφίξτε τη με ροπή 120 Nm.



41 Αφαιρέστε τους γρύλους και τους τάκους.



42 Σφίξτε την πάνω βίδα του αμορτισέρ. Χρησιμοποιήστε ένα γερμανοπολύγωνο #15. Χρησιμοποιήστε ένα καρυδάκι #6. Χρησιμοποιήστε μια κασάνια. Χρησιμοποιήστε ένα δυναμόκλειδο. Σφίξτε τη με ροπή 27 Nm.



43 Περάστε από επεξεργασία τα στοιχεία στερέωσης του αμορτισέρ. Χρησιμοποιήστε γράσο χαλκού.



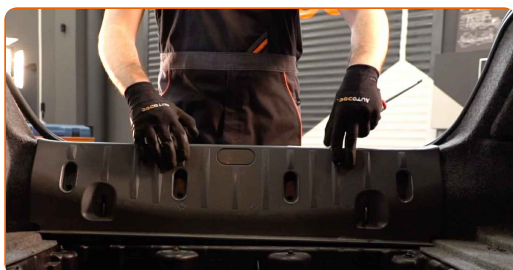
44 Τοποθετήστε το καπάκι της βάσης στο επάνω στοιχείο στερέωσης του αμορτισέρ.



45 Τοποθετήστε την πλευρική επένδυση του πορτμπαγκάζ.



46 Τοποθετήστε το κεντρικό πλαστικό πάνελ προστασίας.



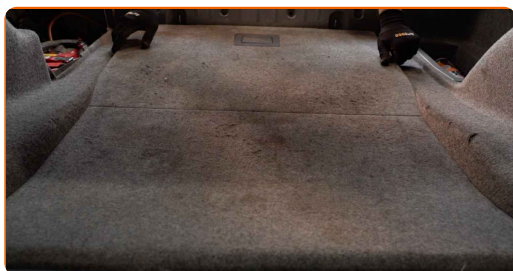
47 Βιδώστε το στοιχείο στερέωσης του κεντρικού πλαστικού πάνελ προστασίας. Χρησιμοποιήστε ένα σταυροκατσάβιδο.



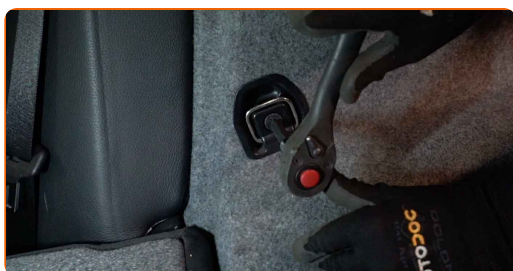
48 Τοποθετήστε την ελαστική λωρίδα.



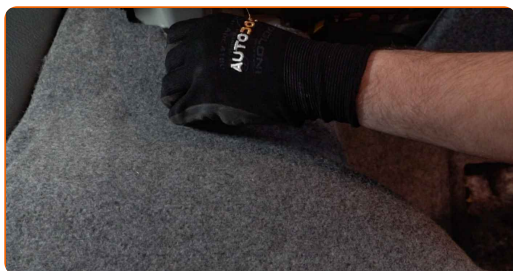
49 Ακουμπήστε κάτω την επένδυση του δαπέδου του χώρου αποσκευών.



50 Βιδώστε το στοιχείο στερέωσης της πλευρικής επένδυσης του πορτμπαγκάζ. Χρησιμοποιήστε ένα Τορξ T30. Χρησιμοποιήστε μια καστάνια.



51 Τοποθετήστε τα κλιπ της πλευρικής επένδυσης του πορτμπαγκάζ.

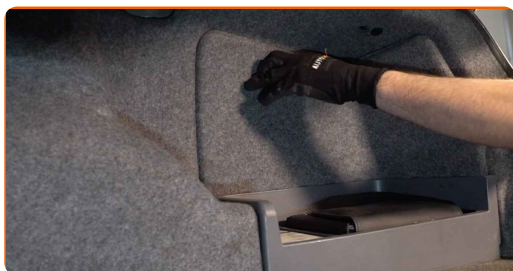


52 Τοποθετήστε το πλευρικό πλαστικό πάνελ.



53

Βιδώστε τα στοιχεία στερέωσης του πλευρικού πλαστικού πάνελ της ταπετσαρίας.



54

Φέρτε και πάλι το κάθισμα στην αρχική του θέση.



55

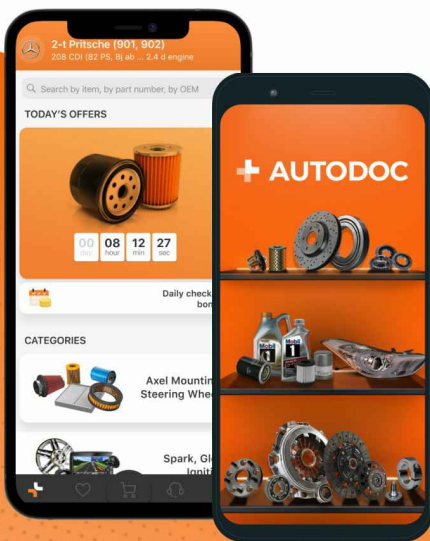
Κλείστε το καπό του πορτμπαγκάζ.

ΜΠΡΆΒΟ! 

ΔΕΪΤΕ ΠΕΡΙΣΣΏΤΕΡΕΣ ΟΔΗΓΪΕΣ

ΑΥΤΟΔΟC – ΚΟΡΥΦΑΪΑ ΠΟΙΟΤΗΤΑ ΚΑΙ ΠΡΟΣΙΤΆ ΑΝΤΑΛΛΑΚΤΙΚΆ ΑΥΤΟΙΝΉΤΩΝ ΣΤΟ ΔΙΑΔΪΚΤΥΟ

ΕΦΑΡΜΟΓΉ ΓΙΑ ΚΙΝΗΤΆ ΤΟΥ ΑΥΤΟΔΟC: ΑΠΟΚΤΉΣΤΕ ΑΠΪΣΤΕΥΤΕC ΠΡΟCΦΟΡΈC, ΕΝΩ ΚΆΝΕΤΕ ΒΟΛΙΚΈC ΑΓΟΡΈC



+ AUTODOC

GET IT ON
Google Play

Download on the
App Store

Download

ΜΙΑ ΑΠΪΣΤΕΥΤΗ ΓΚΆΜΑ ΑΝΤΑΛΛΑΚΤΙΚΩΝ ΓΙΑ ΤΟ ΑΥΤΟΚΪΝΗΤΟ ΣΑC

ΑΓΟΡΆΣΤΕ ΑΝΤΑΛΛΑΚΤΙΚΆ ΓΙΑ BMW

ΑΜΟΡΤΙCΉΡ: ΜΙΑ ΕΥΡΈΙΑ ΠΟΙΚΙΛΪΑ

ΕΠΙΛΕΞΤΕ ΑΝΤΑΛΛΑΚΤΙΚΑ ΑΥΤΟΚΙΝΗΤΟΥ ΓΙΑ BMW E92

ΑΜΟΡΤΙΣΤΕΡ ΓΙΑ BMW: ΑΓΟΡΑΣΤΕ ΤΩΡΑ

**ΑΜΟΡΤΙΣΤΕΡ ΓΙΑ BMW E92: ΟΙ ΚΑΛΥΤΕΡΕΣ ΠΡΟΣΦΟΡΕΣ
& ΕΚΠΤΩΣΕΙΣ**

ⓘ Δ'ΗΛΩΣΗ ΑΠΟΠΟΪΗΣΗΣ ΕΥΘΥΝΗΣ:

Το έγγραφο περιέχει μόνο γενικές συστάσεις, οι οποίες μπορεί να σας είναι χρήσιμες όταν εκτελείτε εργασίες επισκευής ή αντικατάστασης. Η AUTODOC δεν ευθύνεται για τυχόν απώλειες, τραυματισμούς, ζημιές σε περιουσία, οι οποίες συμβαίνουν κατά τη διάρκεια της διαδικασίας επισκευής ή αντικατάστασης, λόγω λανθασμένης χρήσης ή παρανόησης των παρεχόμενων πληροφοριών.

Η AUTODOC δεν ευθύνεται για πιθανά λάθη και ασάφειες σε αυτόν τον οδηγό. Οι πληροφορίες παρέχονται για ενημερωτικούς σκοπούς και δεν αντικαθιστούν τις συμβουλές ή οδηγίες από ειδικούς.

Η AUTODOC δεν ευθύνεται για τη λανθασμένη ή επικίνδυνη χρήση εξοπλισμού, συσκευών, εργαλείων και ανταλλακτικών. Η AUTODOC συνιστά θερμά να είστε προσεκτικοί και να ακολουθείτε τους κανονισμούς ασφαλείας όταν εκτελείτε εργασίες επισκευής ή αντικατάστασης. Να θυμάστε πως η χρήση χαμηλής ποιότητας ανταλλακτικών δεν εγγυάται το σωστό επίπεδο οδικής ασφάλειας.

© Copyright 2023 – Όλα τα περιεχόμενα αυτής της ιστοσελίδας και ειδικότερα τα κείμενα, οι φωτογραφίες και τα γραφικά, προστατεύονται από τους νόμους περί πνευματικής ιδιοκτησίας. Όλα τα δικαιώματα, συμπεριλαμβανομένης της αντιγραφής, της δημοσίευσης, της επιμέλειας και της μετάφρασης, ανήκουν στην AUTODOC SE.