



Πώς να αλλάξετε λαδία
και φίλτρα λαδίου σε
Peugeot 307 SW -
Οδηγίες αντικατάστασης

ΒΪΝΤΕΟ ΜΕ ΟΔΗΓΪΕΣ**ⓘ Σημαντικό!**

Η συγκεκριμένη διαδικασία αντικατάστασης, μπορεί να χρησιμοποιηθεί σε: PEUGEOT 508 I (8D_) Sedan 1.6 VTi, PEUGEOT 508 I SW (8E_) 1.6 VTi, PEUGEOT 508 I (8D_) Sedan 1.6 THP, PEUGEOT 508 I SW (8E_) 1.6 THP, PEUGEOT 508 I (8D_) Sedan 2.0 HDi, PEUGEOT 508 I SW (8E_) 2.0 HDi, PEUGEOT 508 I (8D_) Sedan 2.2 HDi, PEUGEOT 508 I SW (8E_) 2.2 HDi, PEUGEOT 807 2.0 HDi, PEUGEOT 308 I Hatchback (4A, 4C) 1.6 BioFlex, PEUGEOT Expert II Tepee (VF3X) 2.0 HDi 120 4x4, PEUGEOT 308 I CC (4B) 1.6 THP, PEUGEOT Partner I Van 1.4, PEUGEOT Partner I Combispace 1.4, PEUGEOT Partner II Van 1.6, (+ 180)

Η διαδικασία ενδέχεται να έχει μικρές διαφορές ανάλογα με το σχεδιασμό του αυτοκινήτου.

**ΑΝΤΙΚΑΤΑΣΤΑΣΗ: ΛΑΔΙΑ ΚΑΙ ΦΙΛΤΡΑ ΛΑΔΙΟΥ -
ΡΕΥΓΕΟΤ 307 SW. ΛΙΣΤΑ ΤΩΝ ΕΡΓΑΛΕΙΩΝ ΠΟΥ ΘΑ
ΧΡΕΙΑΣΤΕΙΤΕ:**



- Συρματόβουρτσα
- Καθαριστικό σπρέι γενικής χρήσης
- Δυναμόκλειδο
- Καρυδάκι # 27
- Καρυδάκι τορξ T45
- Κλειδί Καστάνιας
- Δοχείο αποστράγγισης λαδιού
- Χωνί
- Ίσιο Κατσαβίδι
- Κάλυμμα φτερού

ΑΓΟΡΑΣΤΕ ΕΡΓΑΛΕΙΑ

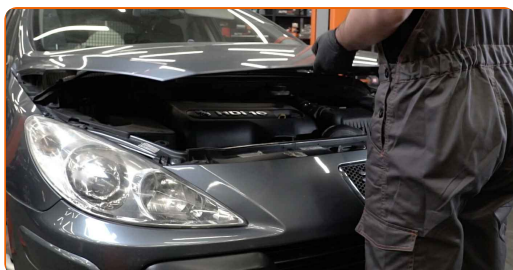
Αντικατάσταση: λαδια και φίλτρα λαδιου - Peugeot 307 SW. Συμβουλή από το AUTODOC:

- Θα πρέπει να αλλάζετε και το φίλτρο λαδιού, σε κάθε αλλαγή λαδιού κινητήρα.
- Φοράτε γάντια για να αποφεύγετε την επαφή με καυτά υγρά.
- Παρακαλώ σημειώστε: όλες οι εργασίες στο αυτοκίνητο - Peugeot 307 SW - πρέπει να πραγματοποιηθούν με τον κινητήρα σβηστό.

ΚΑΝΤΕ ΤΗΝ ΑΝΤΙΚΑΤΑΣΤΑΣΗ ΜΕ ΤΗΝ ΑΚΟΛΟΥΘΗ ΣΕΙΡΑ:

1

Ανοίξτε το καπό.

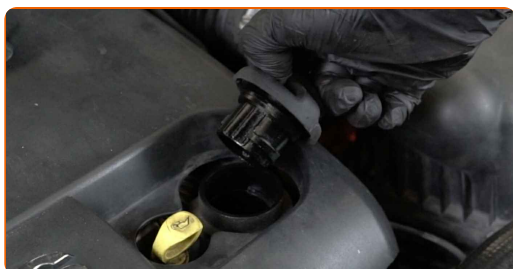


2

Χρησιμοποιήστε ένα κάλυμμα προστασίας φτερού, για να μην προκαλέσετε ζημιές στη βαφή και τα πλαστικά τμήματα του αυτοκινήτου.

3

Ξεβιδώστε την τάπα πλήρωσης λαδιού.



4

Σηκώστε το αυτοκίνητο με ένα γρύλο ή βάλτε το επάνω από ένα λάκκο συνεργείου.



Αντικατάσταση: λαδια και φίλτρα λαδιου - Peugeot 307 SW. Συμβουλή:

- Το όχημα πρέπει να βρίσκεται σε επίπεδο έδαφος, και αν βρίσκεται υπό κλίση, η τάπα αποστράγγισης θα πρέπει να βρίσκεται στο χαμηλότερο σημείο.

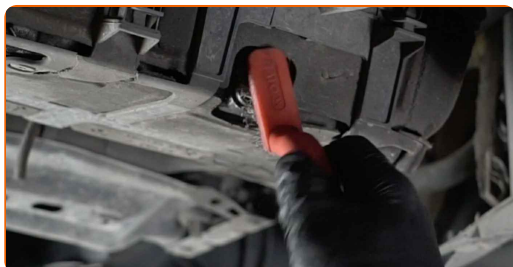
5

Βάλτε ένα δοχείο περισυλλογής λαδιού με τουλάχιστον 5 λίτρα χωρητικότητα, κάτω από την οπή αποστράγγισης.



6

Καθαρίστε την περιοχή γύρω από την οπή αποστράγγισης του κάρτερ λαδιού. Χρησιμοποιήστε μια συρματόβουρτσα. Χρησιμοποιήστε ένα σπρέι καθαρισμού γενικής χρήσης.



7 Ξεβιδώστε την τάπα αποστράγγισης. Χρησιμοποιήστε ένα Τορξ T45. Χρησιμοποιήστε μια κασάνια.



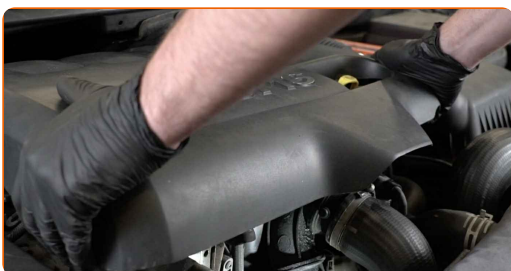
8 Βγάλτε το χρησιμοποιημένο λάδι.



Αντικατάσταση: λαδια και φιλτρα λαδιου - Peugeot 307 SW. Συμβουλή από το AUTODOC:

- Προσοχή! Το λάδι ενδέχεται να καίει.
- Περιμένετε μέχρι να αδειάσει όλο το λάδι από την οπή αποστράγγισης.

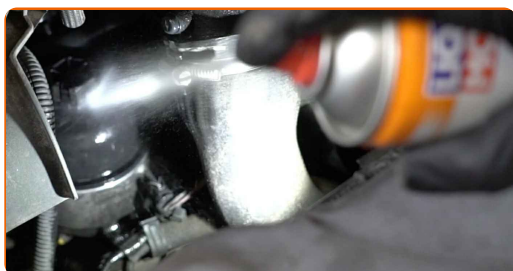
9 Αιφαιρέστε το κάλυμμα του κινητήρα.



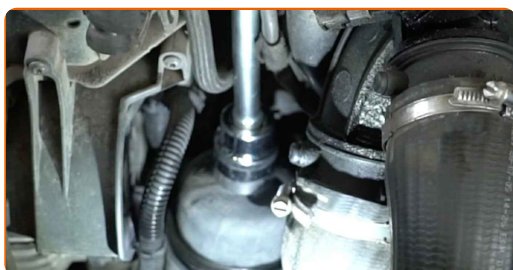
Το AUTODOC συνιστά:

- Αντικατάσταση: λαδια και φιλτρα λαδιου - Peugeot 307 SW. Μην ασκείτε υπερβολική δύναμη κατά την αφαίρεση του τμήματος, καθώς αυτό μπορεί να του προκαλέσει βλάβη.

- 10** Καθαρίστε το καπάκι του περιβλήματος του φίλτρου λαδιού. Χρησιμοποιήστε ένα σπρέι καθαρισμού γενικής χρήσης.



- 11** Ξεβιδώστε το καπάκι του καλύμματος του φίλτρου μαζί με το παλιό στοιχείο φιλτραρίσματος. Χρησιμοποιήστε ένα καρυδάκι #27. Χρησιμοποιήστε μια καστίνα.

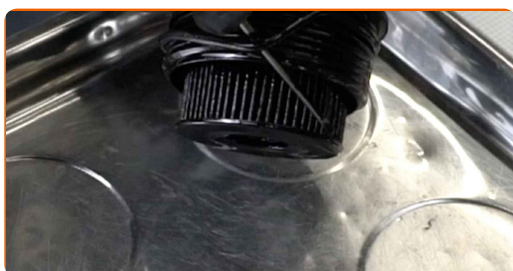


- 12** Ετοιμάστε ένα δοχείο για το παλιό φίλτρο λαδιού. Βάλτε το παλιό φίλτρο λαδιού στο δοχείο.

Αντικατάσταση: λαδια και φιλτρα λαδιου - Peugeot 307 SW. Οι επαγγελματίες συνιστούν:

- Μετακινήστε προς τα πάνω το δοχείο. Το λάδι ξεκινά να αποστραγγίζεται από την οπή αποστράγγισης αμέσως, αφού αφαιρέσετε το φίλτρο λαδιού.

- 13** Αφαιρέστε το ο-ρινγκ του καπακιού του φίλτρου. Χρησιμοποιήστε ένα ίσιο κατσαβίδι.



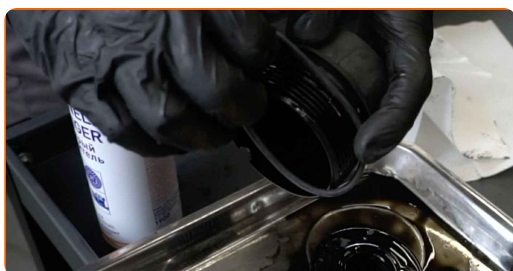
14 Αποσπάστε το φίλτρο λαδιού από το κάλυμμά του φίλτρου.



15 Καθαρίστε το καπάκι του περιβλήματος του φίλτρου λαδιού. Χρησιμοποιήστε ένα σπρέι καθαρισμού γενικής χρήσης.



16 Τοποθετήστε ένα καινούριο ο-ринγκ στη θέση τοποθέτησής του στο καπάκι του φίλτρου.



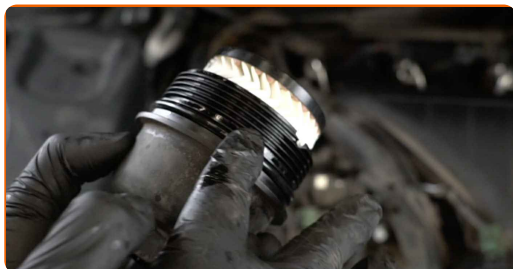
17 Τοποθετήστε το καινούριο φίλτρο λαδιού στη θέση του επάνω στο περίβλημά του.



Παρακαλούμε, να θυμάστε!

- Σιγουρευτείτε ότι τοποθετήσατε το φίλτρο σωστά. Μην μπερδέψετε τις πλευρές του τμήματος.

18 Λιπάνετε την ελαστική τσιμούχα του καινούριου φίλτρου με μια μικρή ποσότητα από φρέσκο λάδι.



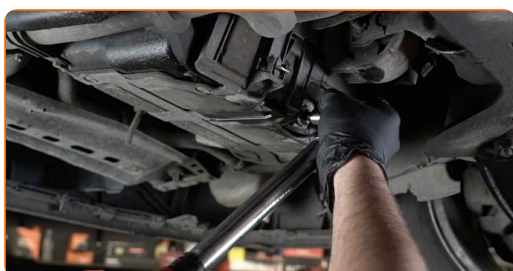
19 Τοποθετήστε το νέο καπάκι του κουτιού του φίλτρου λαδιού και σφίξτε το. Χρησιμοποιήστε ένα καρυδάκι #27. Χρησιμοποιήστε ένα δυναμόκλειδο. Σφίξτε τη με ροπή 25 Nm.



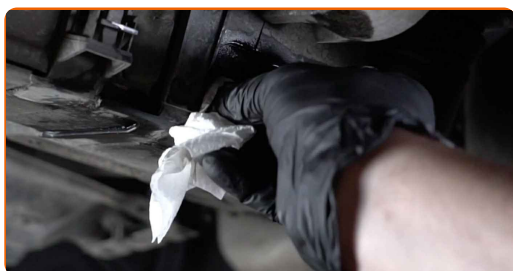
20 Καθαρίστε την περιοχή γύρω από την οπή αποστράγγισης του κάρτερ λαδιού.



21 Βιδώστε την καινούρια τάπα αποστράγγισης και σφίξτε τη. Χρησιμοποιήστε ένα Torx T45. Χρησιμοποιήστε ένα δυναμόκλειδο. Σφίξτε τη με ροπή 30 Nm.



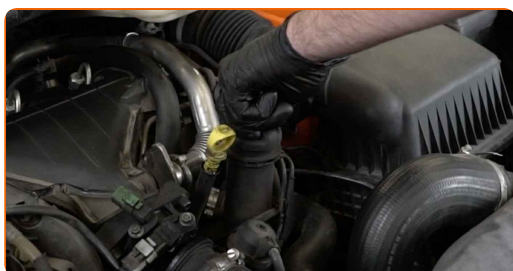
- 22** Καθαρίστε την περιοχή γύρω από την οπή αποστράγγισης του κάρτερ λαδιού. Χρησιμοποιήστε ένα σπρέι καθαρισμού γενικής χρήσης.



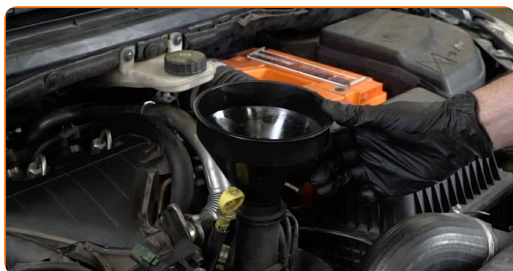
- 23** Χαμηλώστε το αυτοκίνητο.



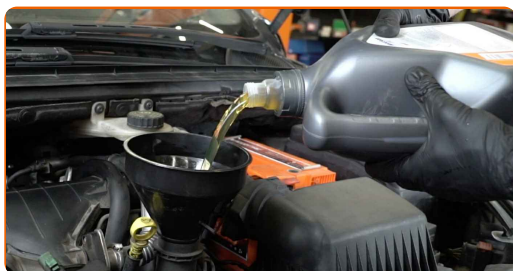
- 24** Αφαιρέστε την τάπα πλήρωσης λαδιού.



- 25** Εισάγετε το χωνί.



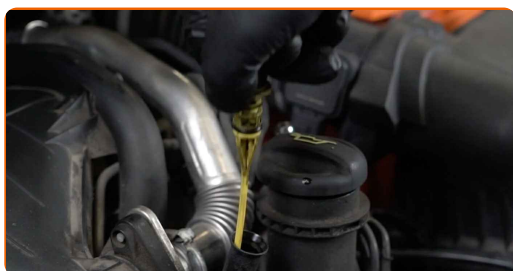
- 26** Ρίξτε λάδι στον κινητήρα μέσω της οπής πλήρωσης. Απαιτούμενη ποσότητα λαδιού: 4.5 λίτρα.



Αντικατάσταση: λαδια και φίλτρα λαδιου - Peugeot 307 SW. Συμβουλή:

- Χρησιμοποιείτε το λάδι που προτείνεται από τον κατασκευαστή.

- 27** Ελέγξτε την ποσότητα του λαδιού με τη βοήθεια του δείκτη στάθμης λαδιού. Συμπληρώστε λάδι, αν χρειάζεται.



Παρακαλούμε, να θυμάστε!

- Η ποσότητα του λαδιού θα πρέπει να βρίσκεται μεταξύ των σημαδιών «Min» και «Max».

- 28** Τοποθετήστε το κάλυμμα του κινητήρα και ασφαλίστε το.



Το AUTODOC συνιστά:

- Διασφαλίστε ότι το κάλυμμα του κινητήρα είναι σωστά τοποθετημένο. Δεν θα πρέπει να μετακινείται ως προς τους οδηγούς των στοιχείων στερέωσης.
- Αντικατάσταση: λαδία και φίλτρα λαδιού - Peugeot 307 SW. Μην ασκείτε υπερβολική δύναμη κατά την εγκατάσταση. Αυτό μπορεί να προκαλέσει βλάβη στα στοιχεία στερέωσης.

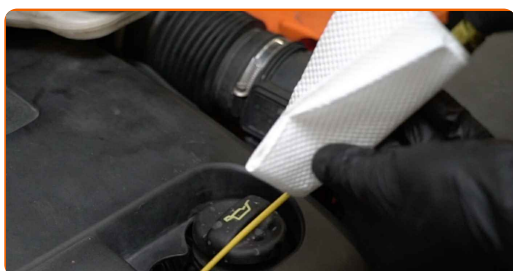
29 Τοποθετήστε την τάπα πλήρωσης λαδιού.

30 Σφίξτε την τάπα πλήρωσης λαδιού.

31 Αφήστε τον κινητήρα να δουλέψει για λίγο. Αφού η προειδοποιητική λυχνία πίεσης λαδιού σβήσει, σβήστε τον κινητήρα.



32 Ελέγξτε το επίπεδο του λαδιού πέντε λεπτά, αφού σβήσετε τον κινητήρα, χρησιμοποιώντας τον δείκτη λαδιού και προσθέστε λάδι αν είναι απαραίτητο.



Παρακαλούμε, να θυμάστε!

- Η ποσότητα του λαδιού θα πρέπει να βρίσκεται μεταξύ των σημαδιών «Min» και «Max».
- Σιγουρευτείτε ότι η τάπα πλήρωσης λαδιού είναι σφιγμένη σωστά.
- Ελέγξτε τη βιδωτή τάπα της οπής αποστράγγισης και την τσιμούχα του φίλτρου λαδιού, για να δείτε αν είναι σφιγμένες. Αν χρειάζεται, σφίξτε τες προσεκτικά.

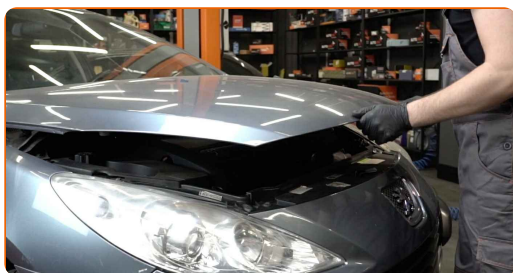
33

Αφαιρέστε το κάλυμμα προστασίας φτερού.



34

Κλείστε το καπό.



Αντικατάσταση: λαδία και φίλτρα λαδιού - Peugeot 307 SW. Οι ειδικοί του AUTODOC συνιστούν:

- Έχετε υπόψη ότι η προειδοποιητική λυχνία πίεσης λαδιού, η οποία δηλώνει τη μη επαρκή πίεση στο σύστημα λίπανσης, ενδέχεται να παραμείνει αναμμένη για περισσότερο χρόνο από ό,τι συνήθως. Μετά από λίγα δευτερόλεπτα, όλα τα κανάλια θα γεμίσουν με λάδι και η λυχνία θα σβήσει.
- Για να προστατεύσετε το περιβάλλον από τη ρύπανση, διασφαλίστε ότι θα απορρίψετε τα χρησιμοποιημένα φίλτρα στα ειδικά σημεία συλλογής.

ΜΠΡΆΒΟ! 

ΔΕΪΤΕ ΠΕΡΙΣΣΌΤΕΡΕΣ ΟΔΗΓΪΕΣ

ΑΥΤΟΔΟC – ΚΟΡΥΦΑΪΑ ΠΟΙΟΤΗΤΑ ΚΑΙ ΠΡΟΣΙΤΆ ΑΝΤΑΛΛΑΚΤΙΚΆ ΑΥΤΟΙΝΉΤΩΝ ΣΤΟ ΔΙΑΔΪΚΤΥΟ

ΕΦΑΡΜΟΓΉ ΓΙΑ ΚΙΝΗΤΆ ΤΟΥ ΑΥΤΟΔΟC: ΑΠΟΚΤΉΣΤΕ ΑΠΪΣΤΕΥΤΕC ΠΡΟCΦΟΡΈC, ΕΝΩ ΚΆΝΕΤΕ ΒΟΛΙΚΈC ΑΓΟΡΈC



+ AUTODOC

GET IT ON
Google Play

Download on the
App Store

Download

ΜΙΑ ΑΠΪΣΤΕΥΤΗ ΓΚΆΜΑ ΑΝΤΑΛΛΑΚΤΙΚΩΝ ΓΙΑ ΤΟ ΑΥΤΟΚΪΝΗΤΟ ΣΑC

ΑΓΟΡΆΣΤΕ ΑΝΤΑΛΛΑΚΤΙΚΆ ΓΙΑ ΡΕΥΓΕΟΤ

ΦΪΛΤΡΟ ΛΑΔΙΟΰ: ΜΙΑ ΕΥΡΈΙΑ ΠΟΙΚΙΛΪΆ

**ΕΠΙΛΕΞΤΕ ΑΝΤΑΛΛΑΚΤΙΚΑ ΑΥΤΟΚΙΝΗΤΟΥ ΓΙΑ PEUGEOT
307 SW**

ΦΙΛΤΡΟ ΛΑΔΙΟΥ ΓΙΑ PEUGEOT: ΑΓΟΡΑΣΤΕ ΤΩΡΑ

**ΦΙΛΤΡΟ ΛΑΔΙΟΥ ΓΙΑ PEUGEOT 307 SW: ΟΙ ΚΑΛΥΤΕΡΕΣ
ΠΡΟΣΦΟΡΕΣ & ΕΚΠΤΩΣΕΙΣ**

ⓘ ΔΗΛΩΣΗ ΑΠΟΠΟΪΗΣΗΣ ΕΥΘΥΝΗΣ:

Το έγγραφο περιέχει μόνο γενικές συστάσεις, οι οποίες μπορεί να σας είναι χρήσιμες όταν εκτελείτε εργασίες επισκευής ή αντικατάστασης. Η AUTODOC δεν ευθύνεται για τυχόν απώλειες, τραυματισμούς, ζημιές σε περιουσία, οι οποίες συμβαίνουν κατά τη διάρκεια της διαδικασίας επισκευής ή αντικατάστασης, λόγω λανθασμένης χρήσης ή παρανόησης των παρεχόμενων πληροφοριών.

Η AUTODOC δεν ευθύνεται για πιθανά λάθη και ασάφειες σε αυτόν τον οδηγό. Οι πληροφορίες παρέχονται για ενημερωτικούς σκοπούς και δεν αντικαθιστούν τις συμβουλές ή οδηγίες από ειδικούς.

Η AUTODOC δεν ευθύνεται για τη λανθασμένη ή επικίνδυνη χρήση εξοπλισμού, συσκευών, εργαλείων και ανταλλακτικών. Η AUTODOC συνιστά θερμά να είστε προσεκτικοί και να ακολουθείτε τους κανονισμούς ασφαλείας όταν εκτελείτε εργασίες επισκευής ή αντικατάστασης. Να θυμάστε πως η χρήση χαμηλής ποιότητας ανταλλακτικών δεν εγγυάται το σωστό επίπεδο οδικής ασφάλειας.

© Copyright 2022 – Όλα τα περιεχόμενα αυτής της ιστοσελίδας και ειδικότερα τα κείμενα, οι φωτογραφίες και τα γραφικά, προστατεύονται από τους νόμους περί πνευματικής ιδιοκτησίας. Όλα τα δικαιώματα, συμπεριλαμβανομένης της αντιγραφής, της δημοσίευσης, της επιμέλειας και της μετάφρασης, ανήκουν στην AUTODOC GmbH.