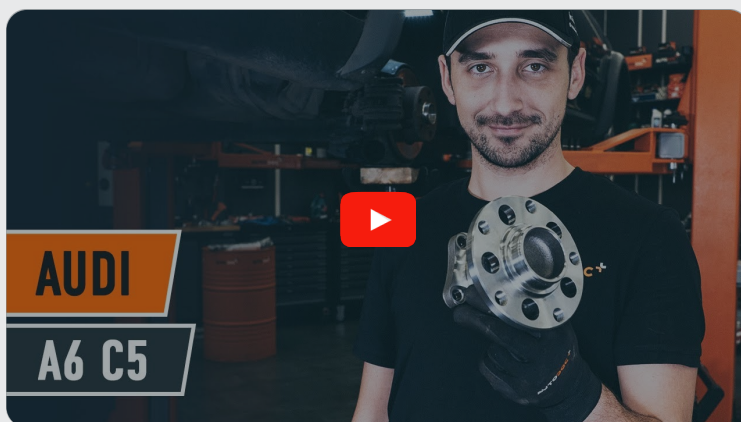


# **AUTODOC CLUB**

Πώς να αλλάξετε  
ρουλεμάν τροχού πίσω σε  
**Audi A6 C5 Avant** -  
Οδηγίες αντικατάστασης

## ΒΪΝΤΕΟ ΜΕ ΟΔΗΓΪΕΣ



### Σημαντικό!

Η συγκεκριμένη διαδικασία αντικατάστασης, μπορεί να χρησιμοποιηθεί σε:  
AUDI A6 Sedan (4B2, C5) 1.8 T, AUDI A6 Sedan (4B2, C5) 1.8, AUDI A6 Avant (4B5,  
C5) 1.8, AUDI A6 Avant (4B5, C5) 1.8 T

Η διαδικασία ενδέχεται να έχει μικρές διαφορές ανάλογα με το σχεδιασμό του αυτοκινήτου.

**ΑΝΤΙΚΑΤΑΣΤΑΣΗ: ΡΟΥΛΕΜΑΝ ΤΡΟΧΟΥ - AUDI A6 C5  
ΑΝΑΝΤ. ΛΙΣΤΑ ΤΩΝ ΕΡΓΑΛΕΙΩΝ ΠΟΥ ΘΑ  
ΧΡΕΙΑΣΤΕΙΤΕ:**



- Συρματόβουρτσα
- Συρματόβούτσα καθαρισμού νάιλον
- Σπρέι WD-40
- Καθαριστικό σπρέι γενικής χρήσης
- Καθαριστικό φρένων
- Γράσο χαλκού
- Δυναμόκλειδο
- Γερμανοπολύγωνο Κλειδί #15
- Καρυδάκι # 13
- Καρυδάκι άλεν no.H8
- Κρουστικό καρυδάκι για μπουλονόκλειδο #17
- Κλειδί Καστανίας
- ίσιο κατσαβίδι
- Μανέλα κολαούζου
- Κατσαβίδι χτυπητό
- Τανάλια
- Λοστός
- Σφήνα τροχού

**ΑΓΟΡΑΣΤΕ ΕΡΓΑΛΕΙΑ**

**Το AUTODOC συνιστά:**

- Μην ξαναχρησιμοποιείτε τη σύνδεση του ρουλεμάν του Audi A6 C5 Avant αυτοκινήτου.
- Η αντικατάσταση του ρουλεμάν της πλήμνης του τροχού, είναι η ίδια και για τους δυο τροχούς του ίδιου άξονα.
- Παρακαλώ σημειώστε: όλες οι εργασίες στο αυτοκίνητο - Audi A6 C5 Avant - πρέπει να πραγματοποιηθούν με τον κινητήρα σβηστό.

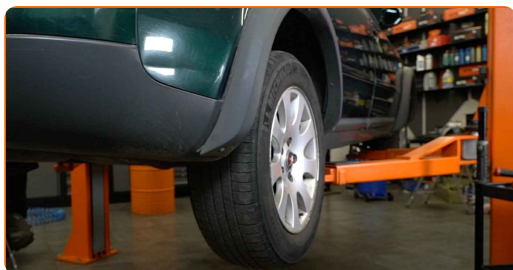
**ΚΑΝΤΕ ΤΗΝ ΑΝΤΙΚΑΤΑΣΤΑΣΗ ΜΕ ΤΗΝ ΑΚΟΛΟΥΘΗ ΣΕΙΡΑ:**

**1** Ασφαλίστε τους τροχούς με τάκους.

**2** Ξεσφίξτε τα μπουλόνια στερέωσης του τροχού. Χρησιμοποιήστε κρουστικό καρυδάκι για μπουλονόκλειδο No #17.



**3** Σηκώστε το πίσω μέρος του αυτοκινήτου και στερεώστε το σε στηρίγματα.



**4** Ξεσφίξτε τα μπουλόνια του τροχού.



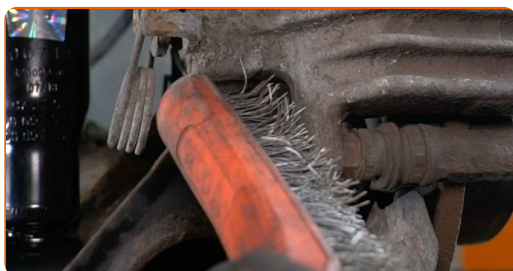
**Το AUTODOC συνιστά:**

- Προειδοποίηση! Για να αποφύγετε τραυματισμούς, κρατήστε τον τροχό ενώ ξεβιδώνετε τα μπουλόνια στερέωσης. Audi A6 C5 Avant

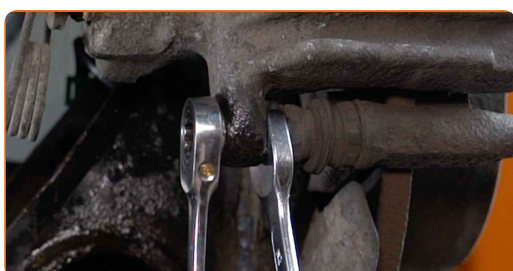
**5** Αφαιρέστε τον τροχό.



**6** Καθαρίστε τα στοιχεία στερέωσης της δαγκάνας των φρένων. Χρησιμοποιήστε μια συρματόβουρτσα. Χρησιμοποιήστε σπρέι WD-40.

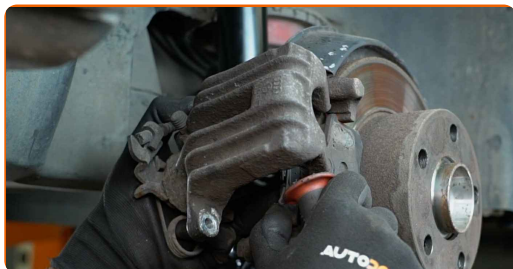


**7** Ξεβιδώστε τον σφιγκτήρα της δαγκάνας των φρένων. Χρησιμοποιήστε ένα γερμανοπολύγωνο #15. Χρησιμοποιήστε ένα καρυδάκι #13. Χρησιμοποιήστε μια καστίνα.



8

Αφαιρέστε τη δαγκάνα του φρένου. Χρησιμοποιήστε ένα λοστό.

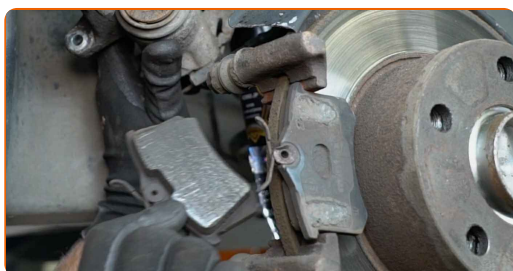


### Αντικατάσταση: ρουλεμάν τροχού - Audi A6 C5 Avant. Οι ειδικοί του AUTODOC συνιστούν:

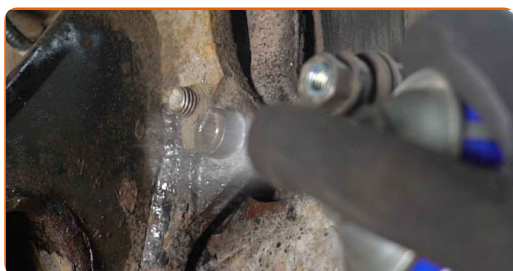
- Δέστε τη δαγκάνα στην ανάρτηση ή στο αμάξωμα, με ένα σύρμα χωρίς να αποσυνδέσετε το μαρκούτσι, για να αποτρέψετε την αποσυμπίεση του συστήματος πέδησης.
- Βεβαιωθείτε ότι η δαγκάνα του φρένου, δεν κρέμεται από το μαρκούτσι του φρένου.
- Μην πατάτε το πετάλι του φρένου αφού αφαιρεθεί η δαγκάνα των φρένων, γιατί μπορεί ως αποτέλεσμα, να φύγει το έμβολο από τη δαγκάνα, να διαρρεύσουν τα υγρά των φρένων και να αποσυμπιεστεί το σύστημα πέδησης.
- Ελέγξτε τη βάση της δαγκάνας των φρένων, τους πείρους οδηγούς της δαγκάνας των φρένων και τις φούσκες της. Καθαρίστε τα και αν χρειάζεται, αντικαταστήστε τα.

9

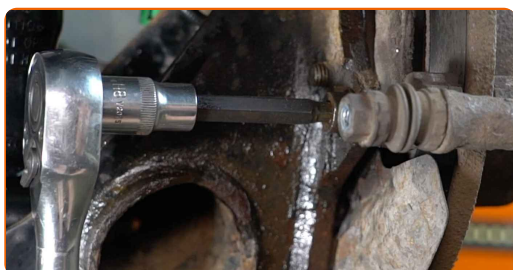
Αφαιρέστε τα τακάκια των φρένων. Χρησιμοποιήστε ένα λοστό.



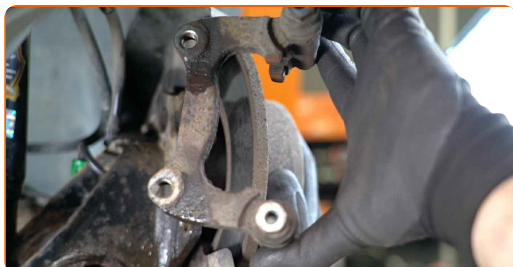
- 10** Καθαρίστε τα στοιχεία στερέωσης της βάσης της δαγκάνας των φρένων. Χρησιμοποιήστε μια συρματόβουρτσα. Χρησιμοποιήστε σπρέι WD-40.



- 11** Ξεβιδώστε τις βίδες της βάσης της δαγκάνας. Χρησιμοποιήστε ένα Άλεν No.H8 Χρησιμοποιήστε μια μανέλα κολαούζου. Χρησιμοποιήστε μια καστίνα.



- 12** Αφαιρέστε τη βάση της δαγκάνας.

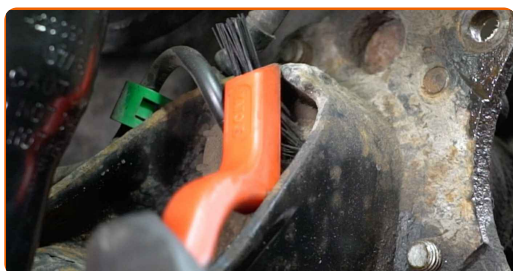


- 13** Αφαιρέστε το δίσκο του φρένου.



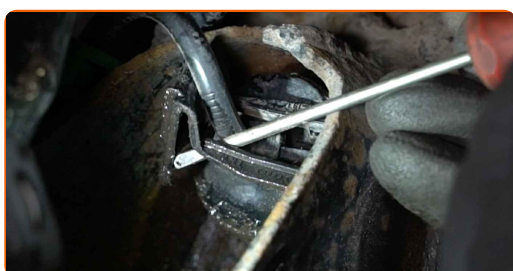
14

Καθαρίστε το μέσο στερέωσης του αισθητήρα ABS. Χρησιμοποιήστε μία συρματόβουρτσα καθαρισμού νάιλον. Χρησιμοποιήστε ένα σπρέι καθαρισμού γενικής χρήσης.



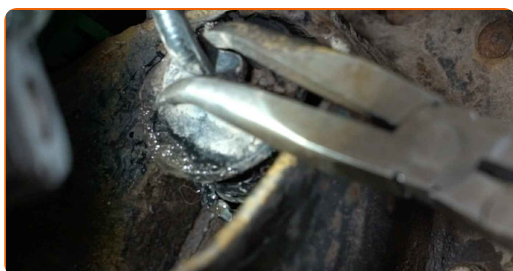
15

Αποσυνδέστε το στοιχείο στερέωσης του αισθητήρα ABS. Χρησιμοποιήστε ένα ίσιο κατσαβίδι.



16

Αποσυνδέστε τον αισθητήρα ABS. Χρησιμοποιήστε τανάλιες.



17

Καθαρίστε το στοιχείο στερέωσης της πλήμνης του τροχού. Χρησιμοποιήστε μια συρματόβουρτσα. Χρησιμοποιήστε σπρέι WD-40.

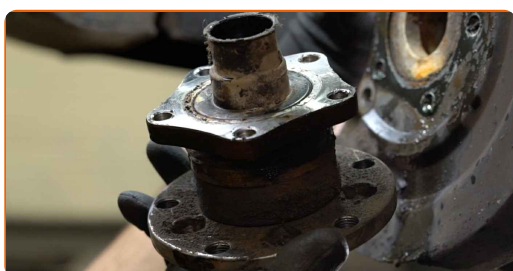




- 18** Ξεβιδώστε τα μπουλόνια μουαγιέ τροχού. Χρησιμοποιήστε ένα Άλεν Νο.Η8 Χρησιμοποιήστε ένα κρουστικό κατσαβίδι χειρός. Χρησιμοποιήστε μια καστίνα.



- 19** Βγάλτε την πλήμνη και το ρουλεμάν ταυτόχρονα, μιας και είναι ενιαία.



- 20** Αφαιρέστε την πλάκα διαφράγματος δίσκου φρένων.



- 21** Καθαρίστε το σημείο τοποθέτησης του ρουλεμάν της πλήμνης. Χρησιμοποιήστε μια συρματόβουρτσα. Χρησιμοποιήστε σπρέι WD-40.



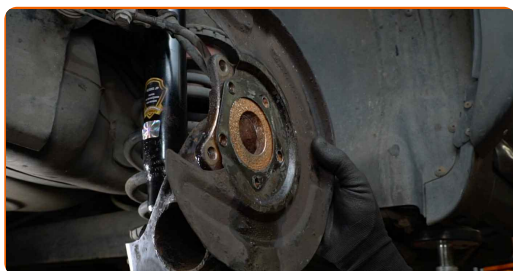
- 22** Επεξεργαστείτε τα στοιχεία στερέωσης του μουαγιέ τροχού. Χρησιμοποιήστε γράσο χαλκού.



**23** Τοποθετήστε την καινούρια πλήμνη του τροχού μαζί με το ρουλεμάν.



**24** Τοποθετήστε την πλάκα διαφράγματος δίσκου φρένων.



**25** Σφίξτε τα μπουλόνια μουαγιέ τροχού. Χρησιμοποιήστε ένα Άλεν Νο.Η8 Χρησιμοποιήστε ένα δυναμόκλειδο. Σφίξτε τη με ροπή 60 Nm.



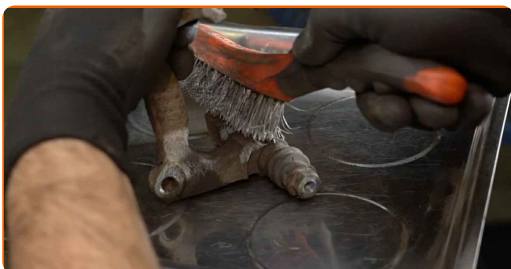
**26** Επεξεργαστείτε τα στοιχεία στερέωσης του μουαγιέ τροχού. Χρησιμοποιήστε γράσο χαλκού.



**27** Εγκαταστήστε το δίσκο του φρένου.



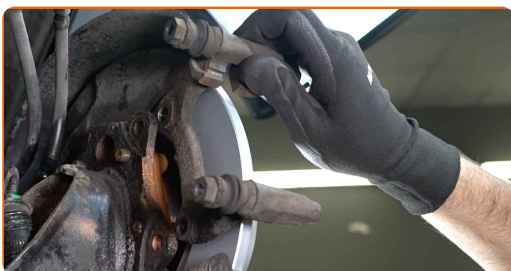
- 28** Καθαρίστε τη βάση της δαγκάνας των φρένων από τη βρωμιά και τη σκόνη. Χρησιμοποιήστε μια συρματόβουρτσα. Χρησιμοποιήστε καθαριστικό φρένων.



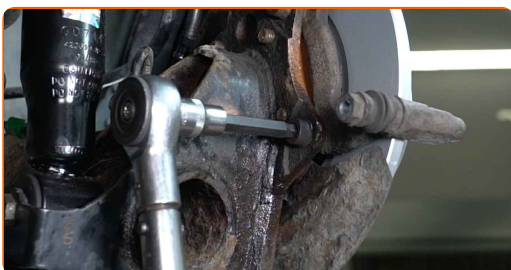
**Το AUTODOC συνιστά:**

- Αντικατάσταση: ρουλεμάν τροχού - Audi A6 C5 Avant. Αφου ψεκάσετε με το σπρέι, περιμένετε λίγα λεπτά.

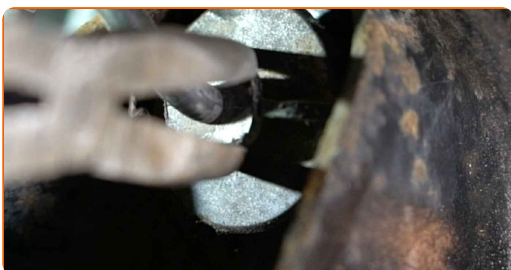
- 29** Τοποθετήστε τη βάση στήριξης της δαγκάνας των φρένων.



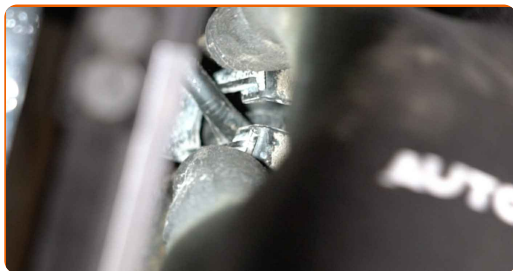
- 30** Σφίξτε τη βάση της δαγκάνας των φρένων. Χρησιμοποιήστε ένα Άλεν No.H8 Χρησιμοποιήστε ένα δυναμόκλειδο. Σφίξτε τη με ροπή 95 Nm.



- 31** Συνδέστε τον αισθητήρα του ABS. Χρησιμοποιήστε τανάλιες.



**32** Συνδέστε το στοιχείο στερέωσης του αισθητήρα ABS.



**33** Τοποθετήστε τα τακάκια των φρένων.



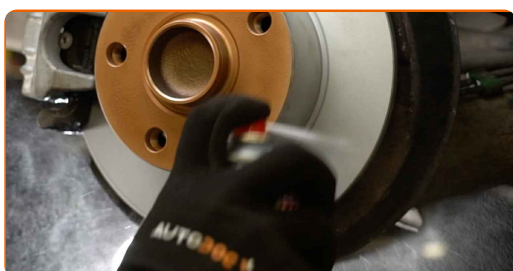
**34** Τοποθετήστε τη δαγκάνα του φρένου και σφίξτε τη. Χρησιμοποιήστε ένα γερμανοπολύγωνο #15. Χρησιμοποιήστε ένα καρυδάκι #13. Χρησιμοποιήστε ένα δυναμόκλειδο. Σφίξτε τη με ροπή 35 Nm.



**35** Επεξεργαστείτε την επιφάνεια που ακουμπά ο δίσκος του φρένου στη ζάντα του τροχού. Χρησιμοποιήστε γράσο χαλκού.



**36** Καθαρίστε την επιφάνεια του δίσκου των φρένων. Χρησιμοποιήστε καθαριστικό φρένων.



**Αντικατάσταση: ρουλεμάν τροχού - Audi A6 C5 Avant. Συμβουλή από τους ειδικούς του AUTODOC:**

- Περιμένετε μερικά λεπτά, αφού περάσετε το σπρέι.

**37**

Τοποθετήστε τον τροχό.



**Το AUTODOC συνιστά:**

- Προειδοποίηση! Για να αποφύγετε τραυματισμούς, κρατήστε τον τροχό ενώ βιδώνετε τα μπουλόνια στερέωσης στο αυτοκίνητο. Audi A6 C5 Avant

**38**

Βιδώστε τα μπουλόνια του τροχού. Χρησιμοποιήστε κρουστικό καρυδάκι για μπουλονόκλειδο No #17.



**39**

Χαμηλώστε το αυτοκίνητο και χρησιμοποιήστε σταυρό, προκειμένου να σφίξετε τα μπουλόνια των τροχών. Χρησιμοποιήστε κρουστικό καρυδάκι για μπουλονόκλειδο No #17. Χρησιμοποιήστε ένα δυναμόκλειδο. Σφίξτε τη με ροπή 120 Nm.



40

Αφαιρέστε τους γρύλους και τους τάκους.



Αντικατάσταση: ρουλεμάν τροχού - Audi A6 C5 Avant. Το AUTODOC συνιστά:

- Χωρίς να κάνετε εκκίνηση του κινητήρα, πατήστε το πεντάλ του φρένου αρκετές φορές, μέχρι να αισθανθείτε σημαντική αντίσταση.

**ΜΠΡΆΒΟ!** 

**ΔΕΪΤΕ ΠΕΡΙΣΣΌΤΕΡΕΣ ΟΔΗΓΪΕΣ**

# ΑΥΤΟΔΟC – ΚΟΡΥΦΑΪΑ ΠΟΙΟΤΗΤΑ ΚΑΙ ΠΡΟΣΙΤΆ ΑΝΤΑΛΛΑΚΤΙΚΆ ΑΥΤΟΙΝΉΤΩΝ ΣΤΟ ΔΙΑΔΪΚΤΥΟ

ΕΦΑΡΜΟΓΉ ΓΙΑ ΚΙΝΗΤΆ ΤΟΥ ΑΥΤΟΔΟC: ΑΠΟΚΤΉΣΤΕ ΑΠΪΣΤΕΥΤΕC ΠΡΟCΦΟΡΈC, ΕΝΩ ΚΆΝΕΤΕ ΒΟΛΙΚΈC ΑΓΟΡΈC



**+ AUTODOC**

GET IT ON Google Play

Download on the App Store

Download

**ΜΙΑ ΑΠΪΣΤΕΥΤΗ ΓΚΆΜΑ ΑΝΤΑΛΛΑΚΤΙΚΩΝ ΓΙΑ ΤΟ ΑΥΤΟΚΪΝΗΤΟ ΣΑC**

**ΑΓΟΡΆΣΤΕ ΑΝΤΑΛΛΑΚΤΙΚΆ ΓΙΑ ΑΥΔΙ**

**ΡΟΥΛΕΜΆΝ ΤΡΟΧΟΎ: ΜΙΑ ΕΥΡΈΙΑ ΠΟΙΚΙΛΪΑ**

**ΕΠΙΛΕΞΤΕ ΑΝΤΑΛΛΑΚΤΙΚΑ ΑΥΤΟΚΙΝΗΤΟΥ ΓΙΑ AUDI A6  
C5 AVANT**

**ΡΟΥΛΕΜΑΝ ΤΡΟΧΟΥ ΓΙΑ AUDI: ΑΓΟΡΑΣΤΕ ΤΩΡΑ**

**ΡΟΥΛΕΜΑΝ ΤΡΟΧΟΥ ΓΙΑ AUDI A6 C5 AVANT: ΟΙ  
ΚΑΛΥΤΕΡΕΣ ΠΡΟΣΦΟΡΕΣ & ΕΚΠΤΩΣΕΙΣ**

## **ⓘ Δ'ΗΛΩΣΗ ΑΠΟΠΟΪΗΣΗΣ ΕΥΘ'ΥΝΗΣ:**

Το έγγραφο περιέχει μόνο γενικές συστάσεις, οι οποίες μπορεί να σας είναι χρήσιμες όταν εκτελείτε εργασίες επισκευής ή αντικατάστασης. Η AUTODOC δεν ευθύνεται για τυχόν απώλειες, τραυματισμούς, ζημιές σε περιουσία, οι οποίες συμβαίνουν κατά τη διάρκεια της διαδικασίας επισκευής ή αντικατάστασης, λόγω λανθασμένης χρήσης ή παρανόησης των παρεχόμενων πληροφοριών.

Η AUTODOC δεν ευθύνεται για πιθανά λάθη και ασάφειες σε αυτόν τον οδηγό. Οι πληροφορίες παρέχονται για ενημερωτικούς σκοπούς και δεν αντικαθιστούν τις συμβουλές ή οδηγίες από ειδικούς.

Η AUTODOC δεν ευθύνεται για τη λανθασμένη ή επικίνδυνη χρήση εξοπλισμού, συσκευών, εργαλείων και ανταλλακτικών. Η AUTODOC συνιστά θερμά να είστε προσεκτικοί και να ακολουθείτε τους κανονισμούς ασφαλείας όταν εκτελείτε εργασίες επισκευής ή αντικατάστασης. Να θυμάστε πως η χρήση χαμηλής ποιότητας ανταλλακτικών δεν εγγυάται το σωστό επίπεδο οδικής ασφάλειας.

© Copyright 2022 – Όλα τα περιεχόμενα αυτής της ιστοσελίδας και ειδικότερα τα κείμενα, οι φωτογραφίες και τα γραφικά, προστατεύονται από τους νόμους περί πνευματικής ιδιοκτησίας. Όλα τα δικαιώματα, συμπεριλαμβανομένης της αντιγραφής, της δημοσίευσης, της επιμέλειας και της μετάφρασης, ανήκουν στην AUTODOC GmbH.