



Πώς να αλλάξετε  
ιμάντας poly-V σε **BMW**  
**E39 touring** - Οδηγίες  
αντικατάστασης

## ΒΪΝΤΕΟ ΜΕ ΟΔΗΓΪΕΣ



### Σημαντικό!

Η συγκεκριμένη διαδικασία αντικατάστασης, μπορεί να χρησιμοποιηθεί σε: BMW 7 (E38) 730d 2.9, BMW 5 Sedan (E39) 530d 3.0, BMW 5 Touring (E39) 530d 3.0, BMW X5 (E53) 3.0 d, BMW 3 Sedan (E46) 330d 2.9, BMW 3 Touring (E46) 330d 2.9, BMW 5 Sedan (E39) 525d 2.5, BMW 5 Touring (E39) 525d 2.5, BMW 3 Touring (E46) 330xd 2.9, BMW 3 Sedan (E46) 330xd 2.9

Η διαδικασία ενδέχεται να έχει μικρές διαφορές ανάλογα με το σχεδιασμό του αυτοκινήτου.

**ΑΝΤΙΚΑΤΑΣΤΑΣΗ: ΙΜΑΝΤΑΣ POLY-V - BMW E39  
TOURING. ΕΡΓΑΛΕΙΑ ΠΟΥ ΘΑ ΧΡΕΙΑΣΤΕΙΤΕ:**



- Δυναμόκλειδο
- Γερμανοπολύγωνο Κλειδί #16
- Γερμανοπολύγωνο Κλειδί #24
- Γερμανοπολύγωνο Κλειδί #32
- Εργαλείο αφαίρεσης κλιπ
- Κάλυμμα φτερού

**ΑΓΟΡΑΣΤΕ ΕΡΓΑΛΕΙΑ**

Αντικατάσταση: ιμάντας poly-V - BMW E39 touring. Οι ειδικοί του AUTODOC συνιστούν:

- Όλες οι εργασίες θα πρέπει να γίνουν με τον κινητήρα σβηστό.

## ΑΝΤΙΚΑΤΆΣΤΑΣΗ: ΙΜΆΝΤΑΣ POLY-V - BMW E39 TOURING. ΑΚΟΛΟΥΘΉΣΤΕ ΤΑ ΠΑΡΑΚΆΤΩ ΒΉΜΑΤΑ:

**1** Ανοίξτε το καπό.



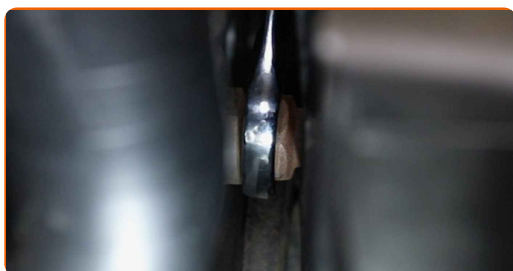
**2** Χρησιμοποιήστε ένα κάλυμμα προστασίας φτερού, για να μην προκαλέσετε ζημιές στη βαφή και τα πλαστικά τμήματα του αυτοκινήτου.



**3** Αφαιρέστε τα κλιπ περιβλήματος βεντιλατέρ. Χρησιμοποιήστε ένα εργαλείο αφαίρεσης κλιπ.



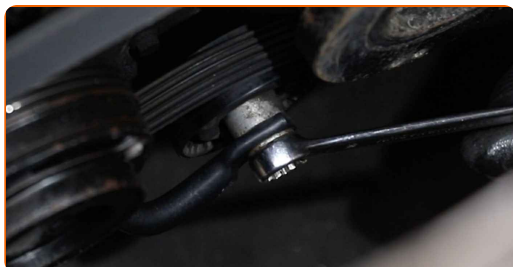
- 4** Ξεβιδώστε το στοιχείο στερέωσης του βεντιλατέρ του ψυγείου νερού. Χρησιμοποιήστε ένα γερμανοπολύγωνο #32 (2 τεμάχια).



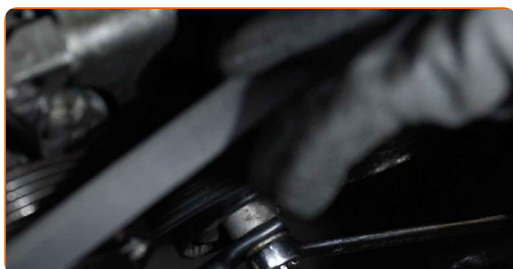
- 5** Αφαιρέστε το περίβλημα ανεμιστήρα. Αφαιρέστε το βεντιλατέρ του ψυγείου νερού.



- 6** Τραβήξτε στην άκρη την τροχαλία του τεντωτήρα του τραπεζοειδούς ιμάντα. Χρησιμοποιήστε ένα γερμανοπολύγωνο #16.



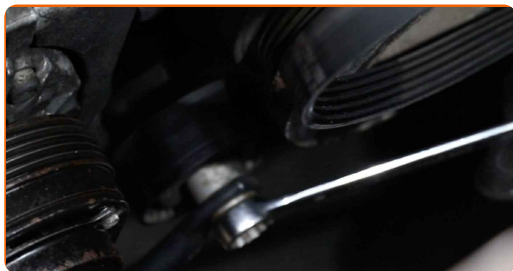
- 7** Αφαιρέστε τον ιμάντα τύπου V.



**Αντικατάσταση: ιμάντας poly-V - BMW E39 touring. Το AUTODOC συνιστά:**

- Ελέγξτε την κατάσταση της τροχαλίας του τεντωτήρα και της αδρανούς τροχαλίας. Αντικαταστήστε τες αν είναι απαραίτητο.

**8** Επιστρέψτε την τροχαλία του τεντωτήρα στην αρχική της θέση.



**9** Κάντε στο πλάι την τροχαλία του τεντωτήρα του ιμάντα poly-V. Χρησιμοποιήστε ένα γερμανοπολύγωνο #24.



**10** Κάντε στο πλάι την τροχαλία του τεντωτήρα του ιμάντα poly-V.



**Αντικατάσταση: ιμάντας poly-V - BMW E39 touring. Συμβουλή από τους ειδικούς του AUTODOC:**

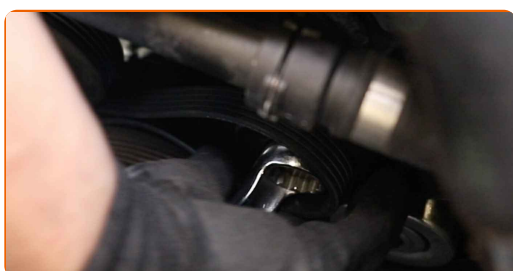
- Ελέγξτε την κατάσταση της τροχαλίας του τεντωτήρα και της αδρανούς τροχαλίας. Αντικαταστήστε τες αν είναι απαραίτητο.

**11** Επιστρέψτε την τροχαλία του τεντωτήρα στην αρχική της θέση.

- 12** Κάντε στο πλάι την τροχαλία του τεντωτήρα του ιμάντα poly-V. Χρησιμοποιήστε ένα γερμανοπολύγωνο #24.



- 13** Τοποθετήστε τον ιμάντα poly-V.



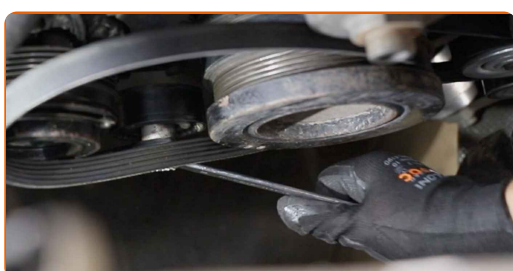
**Αντικατάσταση: ιμάντας poly-V - BMW E39 touring. Οι ειδικοί του AUTODOC συνιστούν:**

- Διασφαλίστε ότι ο ιμάντας poly-V πατάει σε όλες τις τροχαλίες σφικτά.

- 14** Επιστρέψτε την τροχαλία του τεντωτήρα στην αρχική της θέση.

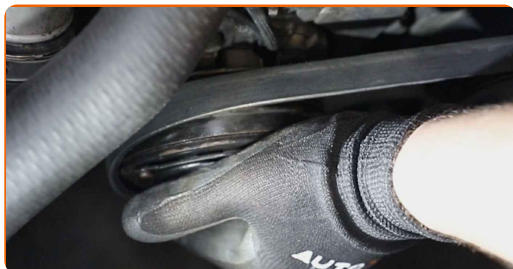


- 15** Κάντε στο πλάι την τροχαλία του τεντωτήρα του ιμάντα poly-V. Χρησιμοποιήστε ένα γερμανοπολύγωνο #16.





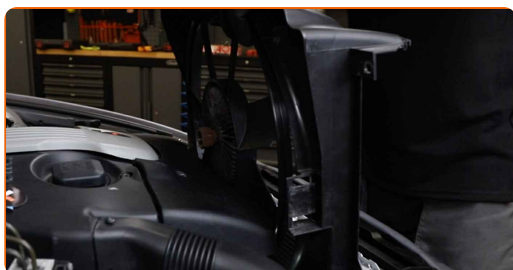
**16** Τοποθετήστε τον ιμάντα τύπου V.



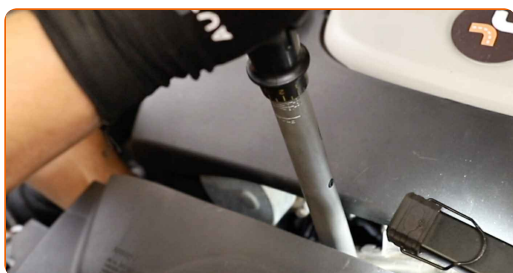
**17** Επιστρέψτε την τροχαλία του τεντωτήρα στην αρχική της θέση.



**18** Τοποθετήστε το βεντιλατέρ ψυγείου νερού. Τοποθετήστε το περίβλημα ανεμιστήρα.



**19** Σφίξτε το στοιχείο στερέωσης του βεντιλατέρ ψυγείου νερού. Χρησιμοποιήστε ένα γερμανοπολύγωνο #32 (2 τεμάχια). Χρησιμοποιήστε ένα δυναμόκλειδο. Σφίξτε τη με ροπή 33 Nm.



**20** Τοποθετήστε τα κλιπ του περιβλήματος του βεντιλατέρ.



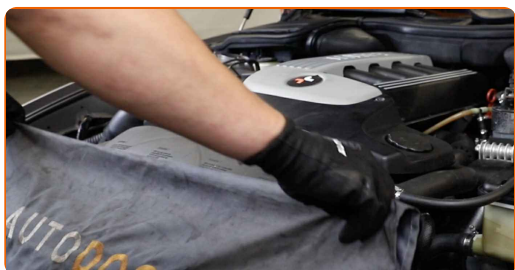


- 21** Αφήστε τον κινητήρα να δουλέψει για λίγο. Αυτό απαιτείται για να διασφαλιστεί ότι το τμήμα θα λειτουργήσει σωστά.



- 22** Σβήστε τον κινητήρα.

- 23** Αφαιρέστε το κάλυμμα προστασίας φτερού.



- 24** Κλείστε το καπό.



**ΜΠΡΆΒΟ!** 

**ΔΕΪΤΕ ΠΕΡΙΣΣΌΤΕΡΕΣ ΟΔΗΓΪΕΣ**

## ΑΥΤΟΔΟC – ΚΟΡΥΦΑΪΑ ΠΟΙΟΤΗΤΑ ΚΑΙ ΠΡΟΣΙΤΆ ΑΝΤΑΛΛΑΚΤΙΚΆ ΑΥΤΟΙΝΉΤΩΝ ΣΤΟ ΔΙΑΔΪΚΤΥΟ

ΕΦΑΡΜΟΓΉ ΓΙΑ ΚΙΝΗΤΆ ΤΟΥ ΑΥΤΟΔΟC: ΑΠΟΚΤΉΣΤΕ ΑΠΪΣΤΕΥΤΕC ΠΡΟCΦΟΡΈC, ΕΝΩ ΚΆΝΕΤΕ ΒΟΛΙΚΈC ΑΓΟΡΈC



**+ AUTODOC**

GET IT ON  
**Google Play**

Download on the  
**App Store**

**Download**

**ΜΙΑ ΑΠΪΣΤΕΥΤΗ ΓΚΆΜΑ ΑΝΤΑΛΛΑΚΤΙΚΩΝ ΓΙΑ ΤΟ ΑΥΤΟΚΪΝΗΤΟ ΣΑC**

**ΑΓΟΡΆΣΤΕ ΑΝΤΑΛΛΑΚΤΙΚΆ ΓΙΑ BMW**

**ΙΜΆΝΤΑC POLY-V: ΜΙΑ ΕΥΡΈΙΑ ΠΟΙΚΙΛΪΆ**

**ΕΠΙΛΕΞΤΕ ΑΝΤΑΛΛΑΚΤΙΚΑ ΑΥΤΟΚΙΝΗΤΟΥ ΓΙΑ BMW E39  
TOURING**

**ΙΜΑΝΤΑΣ POLY-V ΓΙΑ BMW: ΑΓΟΡΑΣΤΕ ΤΩΡΑ**

**ΙΜΑΝΤΑΣ POLY-V ΓΙΑ BMW E39 TOURING: ΟΙ ΚΑΛΥΤΕΡΕΣ  
ΠΡΟΣΦΟΡΕΣ & ΕΚΠΤΩΣΕΙΣ**

## **ⓘ Δ'ΗΛΩΣΗ ΑΠΟΠΟΪΗΣΗΣ ΕΥΘ'ΥΝΗΣ:**

Το έγγραφο περιέχει μόνο γενικές συστάσεις, οι οποίες μπορεί να σας είναι χρήσιμες όταν εκτελείτε εργασίες επισκευής ή αντικατάστασης. Η AUTODOC δεν ευθύνεται για τυχόν απώλειες, τραυματισμούς, ζημιές σε περιουσία, οι οποίες συμβαίνουν κατά τη διάρκεια της διαδικασίας επισκευής ή αντικατάστασης, λόγω λανθασμένης χρήσης ή παρανόησης των παρεχόμενων πληροφοριών.

Η AUTODOC δεν ευθύνεται για πιθανά λάθη και ασάφειες σε αυτόν τον οδηγό. Οι πληροφορίες παρέχονται για ενημερωτικούς σκοπούς και δεν αντικαθιστούν τις συμβουλές ή οδηγίες από ειδικούς.

Η AUTODOC δεν ευθύνεται για τη λανθασμένη ή επικίνδυνη χρήση εξοπλισμού, συσκευών, εργαλείων και ανταλλακτικών. Η AUTODOC συνιστά θερμά να είστε προσεκτικοί και να ακολουθείτε τους κανονισμούς ασφαλείας όταν εκτελείτε εργασίες επισκευής ή αντικατάστασης. Να θυμάστε πως η χρήση χαμηλής ποιότητας ανταλλακτικών δεν εγγυάται το σωστό επίπεδο οδικής ασφάλειας.

© Copyright 2023 – Όλα τα περιεχόμενα αυτής της ιστοσελίδας και ειδικότερα τα κείμενα, οι φωτογραφίες και τα γραφικά, προστατεύονται από τους νόμους περί πνευματικής ιδιοκτησίας. Όλα τα δικαιώματα, συμπεριλαμβανομένης της αντιγραφής, της δημοσίευσης, της επιμέλειας και της μετάφρασης, ανήκουν στην AUTODOC SE.