

# AUTODOC CLUB

Πώς να αλλάξετε γόνατο  
ανάρτησης πίσω σε **Audi**  
**A4 B5 Avant** - Οδηγίες  
αντικατάστασης

## ΒΪΝΤΕΟ ΜΕ ΟΔΗΓΪΕΣ



### Σημαντικό!

Η συγκεκριμένη διαδικασία αντικατάστασης, μπορεί να χρησιμοποιηθεί σε: AUDI A4 Avant (8D5, B5) 1.6, AUDI A4 Avant (8D5, B5) 1.8, AUDI A4 Avant (8D5, B5) 2.6, AUDI A4 Avant (8D5, B5) 2.8, AUDI A4 Avant (8D5, B5) 1.9 TDI, AUDI A4 Avant (8D5, B5) 2.4, AUDI A4 Avant (8D5, B5) 2.5 TDI, AUDI A4 Avant (8D5, B5) 1.8 T, AUDI A4 Avant (8D5, B5) 1.9 DUO

Η διαδικασία ενδέχεται να έχει μικρές διαφορές ανάλογα με το σχεδιασμό του αυτοκινήτου.

**ΑΝΤΙΚΑΤΑΣΤΑΣΗ: ΓΟΝΑΤΟ ΑΝΑΡΤΗΣΗΣ - AUDI A4  
B5 ΑΝΑΝΤ. ΕΡΓΑΛΕΙΑ ΠΟΥ ΘΑ ΧΡΕΙΑΣΤΕΪΤΕ:**



- Συρματόβουρτσα
- Σπρέι WD-40
- Καθαριστικό φρένων
- Υγρό χαλκού
- Γερμανοπολύγωνο Κλειδί #19
- Καρυδάκι # 10
- Καρυδάκι # 17
- Καρυδάκι # 18
- Καρυδάκι # 19
- Κρουστικό καρυδάκι για μπουλονόκλειδο #17
- Κλειδί Καστάνιας
- Δυναμόκλειδο
- Υδραυλικός συμπιεστής ελατηρίων αμορτισέρ
- Σφυρί
- Ζουμπάς
- Λοστός
- Υδραυλικός σασμανόγρυλος
- Σφήνα τροχού

**ΑΓΟΡΑΣΤΕ ΕΡΓΑΛΕΙΑ**

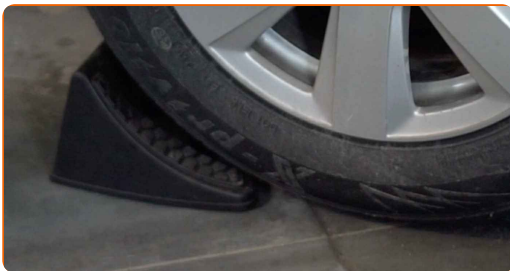
**Αντικατάσταση: γόνατο ανάρτησης - Audi A4 B5 Avant. Το AUTODOC συνιστά:**

- Και τα δυο γόνατα αμορτισέρ της οπίσθιας ανάρτησης, θα πρέπει να αντικαθίστανται ταυτόχρονα.
- Η διαδικασία αντικατάστασης είναι η ίδια τόσο για το αριστερό, όσο και για το δεξιό γόνατο του αμορτισέρ της οπίσθιας ανάρτησης.
- Προειδοποίηση! Σβήστε τον κινητήρα πριν ξεκινήσετε οποιαδήποτε εργασία - Audi A4 B5 Avant.

**ΚΑΝΤΕ ΤΗΝ ΑΝΤΙΚΑΤΑΣΤΑΣΗ ΜΕ ΤΗΝ ΑΚΟΛΟΥΘΗ ΣΕΙΡΑ:**

1

Ασφαλίστε τους τροχούς με τάκους.



2

Ξεσφίγξτε τα μπουλόνια στερέωσης του τροχού. Χρησιμοποιήστε κρουστικό καρυδάκι για μπουλονόκλειδο No #17.



3

Σηκώστε το πίσω μέρος του αυτοκινήτου και στερεώστε το σε στηρίγματα.



**4** Ξεσφίξτε τα μπουλόνια του τροχού.



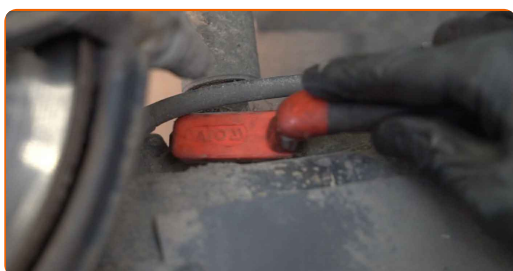
**Το AUTODOC συνιστά:**

- Σημαντικό! Κρατήστε τον τροχό ενώ ξεβιδώνετε τα μπουλόνια στερέωσης. Audi A4 B5 Avant

**5** Αφαιρέστε τον τροχό.



**6** Καθαρίστε τα στοιχεία στερέωσης του γόνατου του αμορτισέρ. Χρησιμοποιήστε μια συρματόβουρτσα. Χρησιμοποιήστε σπρέι WD-40.



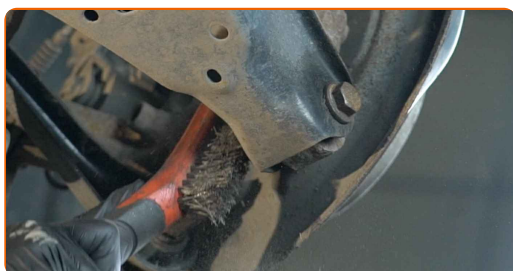
**7** Ξεβιδώστε το κάτω παξιμάδι του γόνατου του αμορτισέρ. Χρησιμοποιήστε ένα γερμανοπολύγωνο #19. Χρησιμοποιήστε ένα καρυδάκι #19. Χρησιμοποιήστε μια καστάνια.



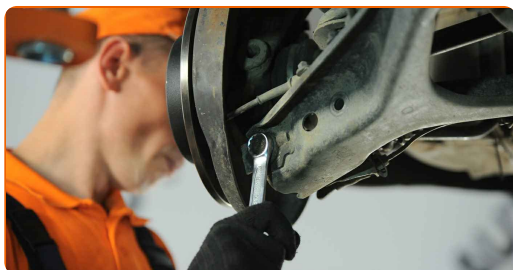
**8** Αφαιρέστε τη βίδα στερέωσης.



**9** Καθαρίστε όλα τα συνδετικά σημεία του ψαλιδιού. Χρησιμοποιήστε μια συρματόβουρτσα. Χρησιμοποιήστε σπρέι WD-40.



**10** Ξεβιδώστε το στοιχείο στερέωσης που συνδέει το βραχίονα ελέγχου με το οπίσθιο μουαγιέ. Χρησιμοποιήστε ένα γερμανοπολύγωνο #19. Χρησιμοποιήστε ένα καρυδάκι #19. Χρησιμοποιήστε μια καστάνια.



**11** Αφαιρέστε τη βίδα στερέωσης. Χρησιμοποιήστε ένα ζουμπά. Χρησιμοποιήστε ένα σφυρί.

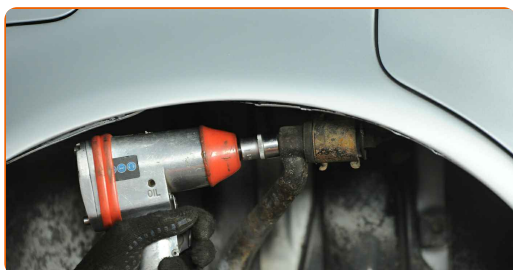
**12** Ξεβιδώστε τη βάση του καλωδίου του ABS. Χρησιμοποιήστε ένα καρυδάκι #10. Χρησιμοποιήστε μια καστάνια.



**13** Αφαιρέστε τον βραχίονα στήριξης της καλωδίωσης του ABS.

**14** Καθαρίστε όλα τα συνδετικά σημεία του ψαλιδιού. Χρησιμοποιήστε μια συρματόβουρτσα. Χρησιμοποιήστε σπρέι WD-40.

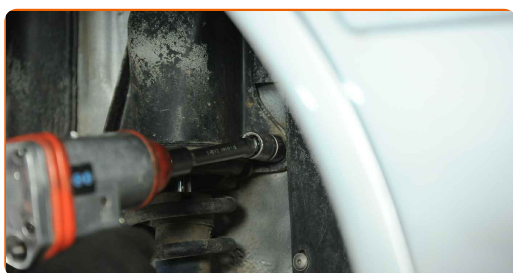
**15** Ξεβιδώστε τα παξιμάδια του πάνω ψαλιδιού. Χρησιμοποιήστε ένα γερμανοπολύγωνο #19. Χρησιμοποιήστε ένα καρυδάκι #18. Χρησιμοποιήστε μια καστίνα.



**16** Αφαιρέστε τη βίδα στερέωσης.

**17** Αποσυνδέστε το ψαλίδι της ανάρτησης από το οπίσθιο μουαγιέ.

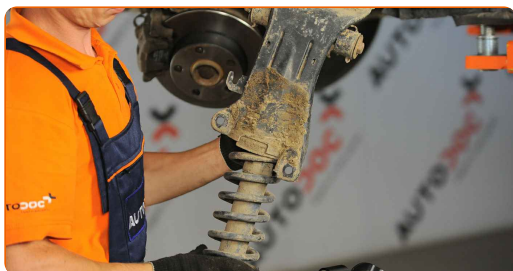
**18** Ξεβιδώστε τα επάνω στοιχεία στερέωσης του γόνατου του αμορτισέρ. Χρησιμοποιήστε ένα καρυδάκι #17. Χρησιμοποιήστε μια καστίνα.



**19** Αφαιρέστε τον κάτω βραχίονα ελέγχου. Χρησιμοποιήστε ένα λοστό.

**20** Τραβήξτε προς τα κάτω το βραχίονα ελέγχου της ανάρτησης.

**21** Αφαιρέστε το γόνατο της ανάρτησης.



**22** Τοποθετήστε το αμορτισέρ στο εργαλείο συμπίεσης του ελατηρίου.



**Αντικατάσταση: γόνατο ανάρτησης - Audi A4 B5 Avant. Οι ειδικοί του AUTODOC συνιστούν:**

- Σημειώστε ότι όταν χρησιμοποιείτε συμπιεστή ελατηρίων, οι σπείρες του ελατηρίου πρέπει να είναι πιασμένες με ασφάλεια, συμπιέζοντας το ελατήριο στις δύο αντίθετες πλευρές του.
- Εξασφαλίστε τη σωστή θέση του ελατηρίου στο στοιχείο συγκράτησης.
- Σιγουρευτείτε ότι οι σπείρες του ελατηρίου μπαίνουν σφιχτά στη θέση τους.

**23**

Συμπιέστε το ελατήριο.

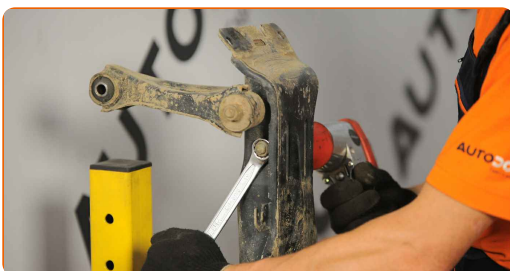


**24**

Περάστε από επεξεργασία τη ράβδο του αμορτισέρ. Χρησιμοποιήστε μια συρματοβουρτσα. Χρησιμοποιήστε σπρέι WD-40.

**25**

Βγάλτε το παξιμάδι της ράβδου του έμβολου του γονάτου. Χρησιμοποιήστε ένα γερμανοπολύγωνο #19. Χρησιμοποιήστε ένα καρυδάκι #18. Χρησιμοποιήστε μια καστάνια.



**26**

Αφαιρέστε τη βίδα στερέωσης.

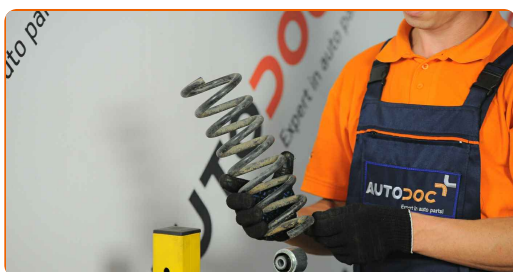


**27** Αφαιρέστε την επάνω βάση του αμορτισέρ, μαζί με τους βραχίονες ελέγχου.

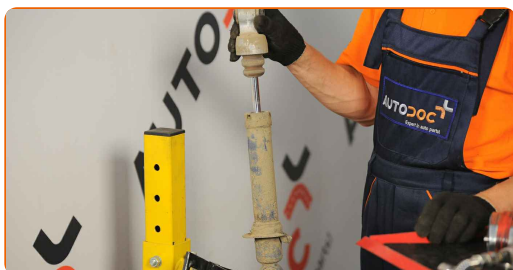


**28** Απελευθερώστε το σπειροειδές ελατήριο.

**29** Αφαιρέστε το ελατήριο.



**30** Αφαιρέστε το παλιό αμορτισέρ από τον υδραυλικό συμπιεστή ελατηρίων.



**Αντικατάσταση: γόνατο ανάρτησης - Audi A4 B5 Avant. Συμβουλή από το AUTODOC:**

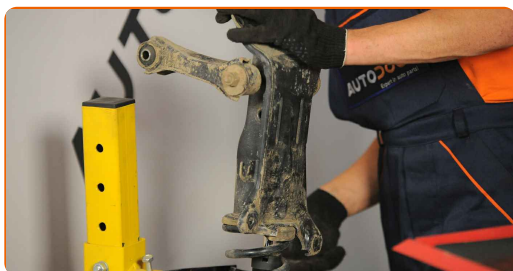
- Πριν την εγκατάσταση του νέου αμορτισέρ, θα πρέπει να το πρεσσάρετε με το χέρι 3-5 φορές.

**31** Τοποθετήστε το καινούριο αμορτισέρ στον υδραυλικό συμπιεστή ελατηρίων.

**32** Εγκαταστήστε το ελατήριο στο αμορτισέρ.



**33** Τοποθετήστε την επάνω βάση του αμορτισέρ, μαζί με τους βραχίονες ελέγχου.

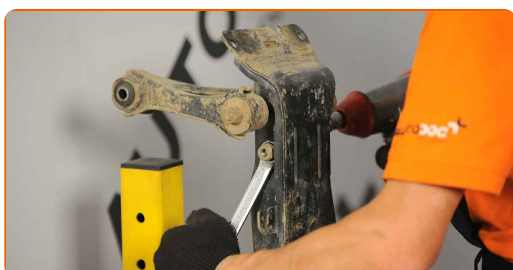


**34** Συμπιέστε το ελατήριο.



**35** Τοποθετήστε τη βίδα στερέωσης. Χρησιμοποιήστε ένα λοστό. Χρησιμοποιήστε ένα ζουμπά. Χρησιμοποιήστε ένα σφυρί.

**36** Σφίξτε το παξιμάδι της ράβδου του εμβόλου του γονάτου του αμορτισέρ. Χρησιμοποιήστε ένα γερμανοπολύγωνο #19. Χρησιμοποιήστε ένα καρυδάκι #18. Χρησιμοποιήστε ένα δυναμόκλειδο. Σφίξτε τη με ροπή 70 Nm.+90°

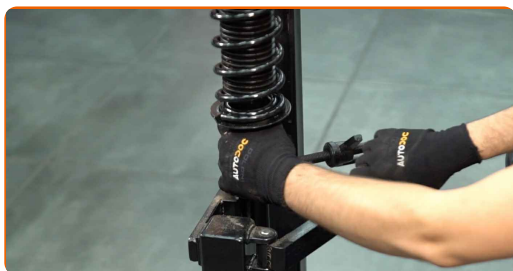


**Αντικατάσταση: γόνατο ανάρτησης - Audi A4 B5 Avant. Συμβουλή από τους ειδικούς του AUTODOC:**

- Προσοχή! Βεβαιωθείτε ότι χρησιμοποιείτε καινούρια στοιχεία στερέωσης.
- Τσεκάρετε για να σιγουρευτείτε ότι το ελατήριο είναι τοποθετημένο σωστά. Αποφύγετε την κακή ευθυγράμμισή του.

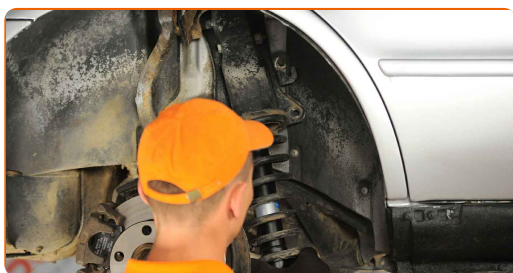
**37** Αποσυμπίστε το ελατήριο.

**38** Αφαιρέστε το συναρμολογημένο γόνατο της ανάρτησης.

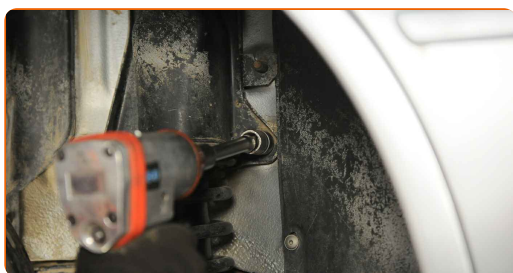


**39** Τραβήξτε προς τα κάτω το βραχίονα ελέγχου της ανάρτησης.

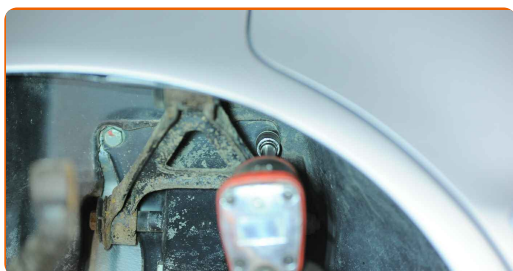
**40** Τοποθετήστε το γόνατο του αμορτισέρ μέσα στο θόλο του τροχού.



**41.1** Σφίξτε τα επάνω στοιχεία στερέωσης του γόνατου του αμορτισέρ.



- 41.2** Χρησιμοποιήστε ένα λοστό. Χρησιμοποιήστε ένα καρυδάκι #17. Χρησιμοποιήστε ένα δυναμόκλειδο. Σφίξτε τη με ροπή 65 Nm.

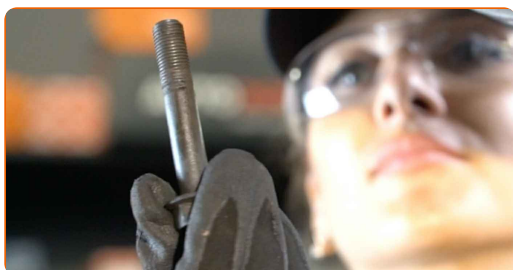


- 42** Συνδέστε το ψαλίδι της ανάρτησης στο οπίσθιο μουαγιέ.

- 43** Τοποθετήστε τη βίδα στερέωσης. Χρησιμοποιήστε ένα ζουμπά. Χρησιμοποιήστε ένα σφυρί.

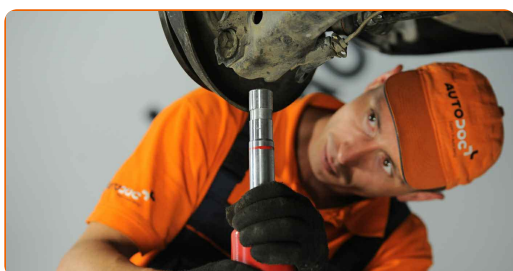
- 44** Συνδέστε τον κάτω βραχίονα ελέγχου. Χρησιμοποιήστε ένα λοστό.

- 45** Τοποθετήστε τη βίδα στερέωσης. Χρησιμοποιήστε ένα γερμανοπολύγωνο #19.

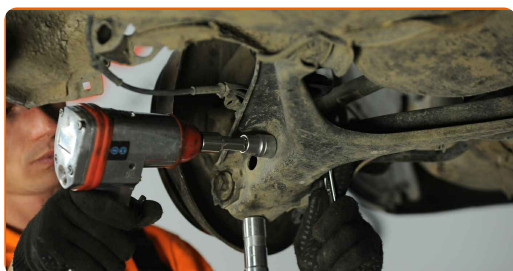


- 46** Τοποθετήστε τη βίδα στερέωσης. Χρησιμοποιήστε ένα λοστό. Χρησιμοποιήστε ένα ζουμπά. Χρησιμοποιήστε ένα σφυρί.

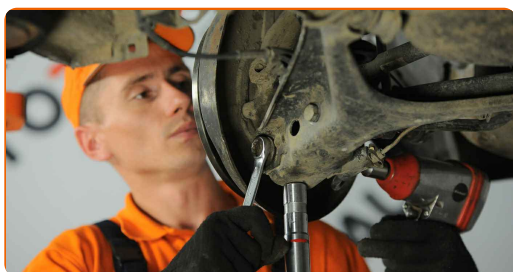
- 47** Στηρίξτε το ψαλίδι. Χρησιμοποιήστε ένα υδραυλικό γρύλο σασμάν.



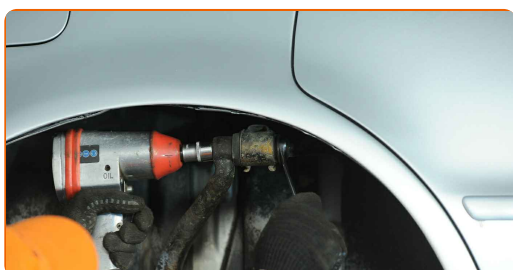
- 48** Σφίξτε το κάτω παξιμάδι του γόνατου του αμορτισέρ. Χρησιμοποιήστε ένα γερμανοπολύγωνο #19. Χρησιμοποιήστε ένα καρυδάκι #19. Χρησιμοποιήστε ένα δυναμόκλειδο. Σφίξτε τη με ροπή 80 Nm.



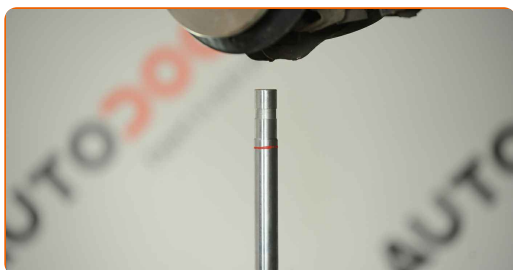
- 49** Σφίξτε τα στοιχεία στερέωσης που συνδέουν το βραχίονα ελέγχου με το οπίσθιο μωαγιέ. Χρησιμοποιήστε ένα γερμανοπολύγωνο #19. Χρησιμοποιήστε ένα καρυδάκι #19. Χρησιμοποιήστε ένα δυναμόκλειδο. Σφίξτε τη με ροπή 80 Nm.



- 50** Σφίξτε τα παξιμάδια του πάνω ψαλιδιού. Χρησιμοποιήστε ένα γερμανοπολύγωνο #19. Χρησιμοποιήστε ένα καρυδάκι #18. Χρησιμοποιήστε ένα δυναμόκλειδο. Σφίξτε τη με ροπή 85 Nm.



- 51** Βγάλτε το στήριγμα κάτω από το ψαλίδι.



## Το AUTODOC συνιστά:

- Audi A4 B5 Avant - Μη χαμηλώνετε απότομα τον γρύλο μετάδοσης, για να αποφύγετε την πρόκληση βλαβών στα εξαρτήματα και τους μηχανισμούς του αυτοκινήτου.

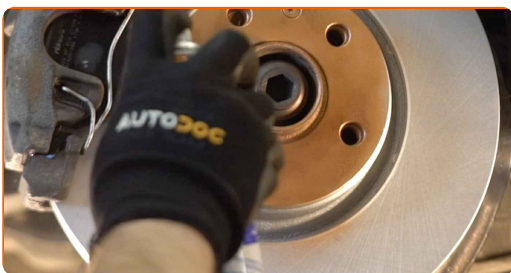
52 Τοποθετήστε τον βραχίονα στήριξης της καλωδίωσης του ABS.

53 Σφίξτε τη βάση του καλωδίου του ABS. Χρησιμοποιήστε ένα καρυδάκι #10. Χρησιμοποιήστε μια κασάνια.

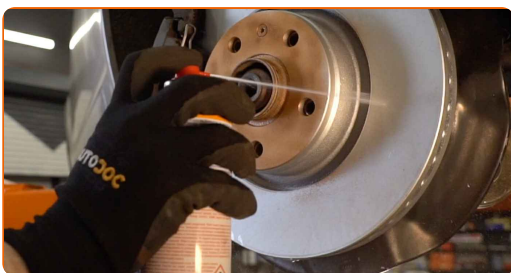


54 Περάστε από επεξεργασία τα στοιχεία στερέωσης του γονάτου του αμορτισέρ. Περάστε όλα τα συνδετικά σημεία του ψαλιδιού. Χρησιμοποιήστε γράσο χαλκού.

55 Επεξεργαστείτε την επιφάνεια που ακουμπά ο δίσκος του φρένου στη ζάντα του τροχού. Χρησιμοποιήστε γράσο χαλκού.



56 Καθαρίστε την επιφάνεια του δίσκου των φρένων. Χρησιμοποιήστε καθαριστικό φρένων.





**Το AUTODOC συνιστά:**

- Αντικατάσταση: γόνατο ανάρτησης - Audi A4 B5 Avant. Αφου ψεκάσετε με το σπρέι, περιμένετε λίγα λεπτά.

**57**

Τοποθετήστε τον τροχό.



**Αντικατάσταση: γόνατο ανάρτησης - Audi A4 B5 Avant. Συμβουλή:**

- Για να αποφύγετε τυχόν τραυματισμούς, συγκρατήστε τον τροχό όταν σφίγγετε τα μπουλόνια του.

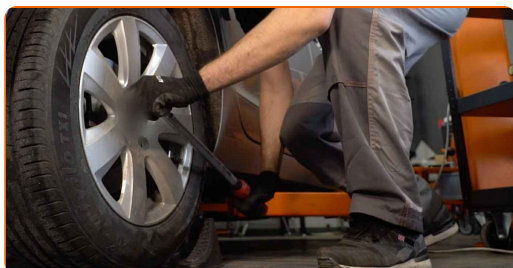
**58**

Βιδώστε τα μπουλόνια του τροχού. Χρησιμοποιήστε κρουστικό καρυδάκι για μπουλονόκλειδο No #17.



**59**

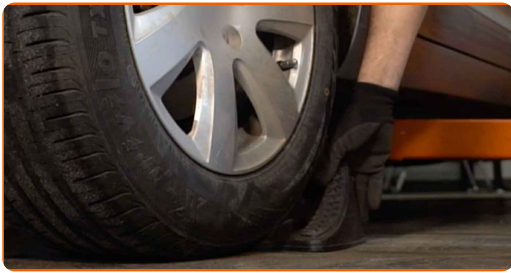
Χαμηλώστε το αυτοκίνητο και χρησιμοποιήστε σταυρό, προκειμένου να σφίξετε τα μπουλόνια των τροχών. Χρησιμοποιήστε κρουστικό καρυδάκι για μπουλονόκλειδο No #17. Χρησιμοποιήστε ένα δυναμόκλειδο. Σφίξτε τη με ροπή 120 Nm.





60

Αφαιρέστε τους γρύλους και τους τάκους.

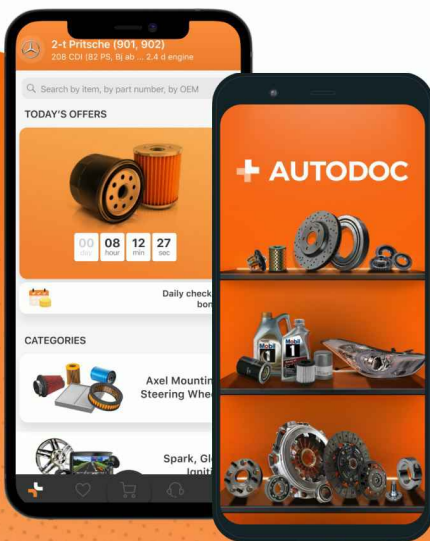


**ΜΠΡΆΒΟ!** 

**ΔΕΪΤΕ ΠΕΡΙΣΣΪΤΕΡΕΣ ΟΔΗΓΪΕΣ**

# ΑΥΤΟΔΟC – ΚΟΡΥΦΑΪΑ ΠΟΙΟΤΗΤΑ ΚΑΙ ΠΡΟΣΙΤΆ ΑΝΤΑΛΛΑΚΤΙΚΆ ΑΥΤΟΙΝΉΤΩΝ ΣΤΟ ΔΙΑΔΪΚΤΥΟ

ΕΦΑΡΜΟΓΉ ΓΙΑ ΚΙΝΗΤΆ ΤΟΥ ΑΥΤΟΔΟC: ΑΠΟΚΤΉΣΤΕ ΑΠΪΣΤΕΥΤΕC ΠΡΟCΦΟΡΈC, ΕΝΩ ΚΆΝΕΤΕ ΒΟΛΙΚΈC ΑΓΟΡΈC



**+ AUTODOC**

GET IT ON Google Play

Download on the App Store

Download

**ΜΙΑ ΑΠΪΣΤΕΥΤΗ ΓΚΆΜΑ ΑΝΤΑΛΛΑΚΤΙΚΩΝ ΓΙΑ ΤΟ ΑΥΤΟΚΪΝΗΤΟ ΣΑC**

**ΑΓΟΡΆΣΤΕ ΑΝΤΑΛΛΑΚΤΙΚΆ ΓΙΑ ΑΥΔΙ**

**ΑΜΟΡΤΙCΉΡ: ΜΙΑ ΕΥΡΈΙΑ ΠΟΙΚΙΛΪΑ**

**ΕΠΙΛΕΞΤΕ ΑΝΤΑΛΛΑΚΤΙΚΑ ΑΥΤΟΚΙΝΗΤΟΥ ΓΙΑ AUDI A4  
B5 AVANT**

**ΑΜΟΡΤΙΣΤΕΡ ΓΙΑ AUDI: ΑΓΟΡΑΣΤΕ ΤΩΡΑ**

**ΑΜΟΡΤΙΣΤΕΡ ΓΙΑ AUDI A4 B5 AVANT: ΟΙ ΚΑΛΥΤΕΡΕΣ  
ΠΡΟΣΦΟΡΕΣ & ΕΚΠΤΩΣΕΙΣ**

## **ⓘ Δ'ΗΛΩΣΗ ΑΠΟΠΟΪΗΣΗΣ ΕΥΘΥΝΗΣ:**

Το έγγραφο περιέχει μόνο γενικές συστάσεις, οι οποίες μπορεί να σας είναι χρήσιμες όταν εκτελείτε εργασίες επισκευής ή αντικατάστασης. Η AUTODOC δεν ευθύνεται για τυχόν απώλειες, τραυματισμούς, ζημιές σε περιουσία, οι οποίες συμβαίνουν κατά τη διάρκεια της διαδικασίας επισκευής ή αντικατάστασης, λόγω λανθασμένης χρήσης ή παρανόησης των παρεχόμενων πληροφοριών.

Η AUTODOC δεν ευθύνεται για πιθανά λάθη και ασάφειες σε αυτόν τον οδηγό. Οι πληροφορίες παρέχονται για ενημερωτικούς σκοπούς και δεν αντικαθιστούν τις συμβουλές ή οδηγίες από ειδικούς.

Η AUTODOC δεν ευθύνεται για τη λανθασμένη ή επικίνδυνη χρήση εξοπλισμού, συσκευών, εργαλείων και ανταλλακτικών. Η AUTODOC συνιστά θερμά να είστε προσεκτικοί και να ακολουθείτε τους κανονισμούς ασφαλείας όταν εκτελείτε εργασίες επισκευής ή αντικατάστασης. Να θυμάστε πως η χρήση χαμηλής ποιότητας ανταλλακτικών δεν εγγυάται το σωστό επίπεδο οδικής ασφάλειας.

© Copyright 2022 – Όλα τα περιεχόμενα αυτής της ιστοσελίδας και ειδικότερα τα κείμενα, οι φωτογραφίες και τα γραφικά, προστατεύονται από τους νόμους περί πνευματικής ιδιοκτησίας. Όλα τα δικαιώματα, συμπεριλαμβανομένης της αντιγραφής, της δημοσίευσης, της επιμέλειας και της μετάφρασης, ανήκουν στην AUTODOC GmbH.