

# **AUTODOC CLUB**

Πώς να αλλάξετε  
ρουλεμάν τροχού πίσω σε  
**ABARTH 500C / 595C /  
695C Cabrio (312) -**  
Οδηγίες αντικατάστασης

## ΠΑΡΌΜΟΙΟ ΒΊΝΤΕΟ ΟΔΗΓΊΩΝ



Αυτό το βίντεο δείχνει τη διαδικασία αντικατάστασης παρόμοιου ανταλλακτικού αυτοκινήτου σε άλλο όχημα

### Σημαντικό!

Η συγκεκριμένη διαδικασία αντικατάστασης, μπορεί να χρησιμοποιηθεί σε: ABARTH 500C / 595C / 695C Cabrio (312) 1.4 (312.AXF1A), ABARTH 500C / 595C / 695C Cabrio (312) 1.4 (312.AXF1A, 312.AXD1A), ABARTH 500C / 595C / 695C Cabrio (312) 1.4 (312.AXF11), ABARTH 500C / 595C / 695C Cabrio (312) 1.4 (312.AXD1A)

Η διαδικασία ενδέχεται να έχει μικρές διαφορές ανάλογα με το σχεδιασμό του αυτοκινήτου.

Αυτές οι οδηγίες δημιουργήθηκαν βασισμένες στη διαδικασία αντικατάστασης για παρόμοιο ανταλλακτικό αυτοκινήτου σε: FIAT BRAVO II (198) 1.6 D Multijet

**ΑΝΤΙΚΑΤΆΣΤΑΣΗ: ΡΟΥΛΕΜΆΝ ΤΡΟΧΟΎ - ΑΒΑΡΤΗ  
500C / 595C / 695C CABRIO (312). ΛΊΣΤΑ ΤΩΝ  
ΕΡΓΑΛΕΊΩΝ ΠΟΥ ΘΑ ΧΡΕΙΑΣΤΕΊΤΕ:**



- Συρματόβουρτσα
- Σπρέι WD-40
- Καθαριστικό φρένων
- Καθαριστικό σπρέι γενικής χρήσης
- Υγράσο χαλκού
- Καρυδάκι # 12
- Καρυδάκι # 13
- Καρυδάκι # 17
- Καρυδάκι # 32
- Κρουστικό καρυδάκι για μπουλονόκλειδο #17
- Κλειδί Καστάνιας
- Δυναμόκλειδο
- Μανέλα κολαούζου
- Σφυρί
- Ματσόλα Λαστιχένια
- Λοστός
- Σφήνα τροχού

**Αγοράστε εργαλεία**

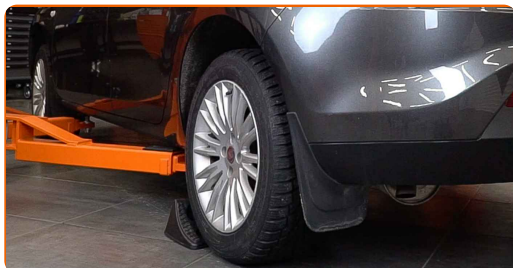
Αντικατάσταση: ρουλεμάν τροχού - ABARTH 500C / 595C / 695C Cabrio (312). Οι ειδικοί του AUTODOC συνιστούν:

- Μην ξαναχρησιμοποιείτε τη σύνδεση του ρουλεμάν του ABARTH 500C / 595C / 695C Cabrio (312) αυτοκινήτου.
- Η αντικατάσταση του ρουλεμάν της πλήμνης του τροχού, είναι η ίδια και για τους δυο τροχούς του ίδιου άξονα.
- Όλες οι εργασίες θα πρέπει να γίνουν με τον κινητήρα σβηστό.

## ΑΝΤΙΚΑΤΑΣΤΑΣΗ: ΡΟΥΛΕΜΑΝ ΤΡΟΧΟΎ - ABARTH 500C / 595C / 695C CABRIO (312). ΑΚΟΛΟΥΘΗΣΤΕ ΤΗΝ ΠΑΡΑΚΑΤΩ ΔΙΑΔΙΚΑΣΙΑ:

1

Ασφαλίστε τους τροχούς με τάκους.



2

Ξεσφίξτε τα μπουλόνια στερέωσης του τροχού. Χρησιμοποιήστε κρουστικό καρυδάκι για μπουλονόκλειδο No #17.



3

Σηκώστε το πίσω μέρος του αυτοκινήτου και στερεώστε το σε στηρίγματα.

4

Ξεσφίξτε τα μπουλόνια του τροχού.



### Το AUTODOC συνιστά:

- Προειδοποίηση! Για να αποφύγετε τραυματισμούς, κρατήστε τον τροχό ενώ ξεβιδώνετε τα μπουλόνια στερέωσης. ABARTH 500C / 595C / 695C Cabrio (312)

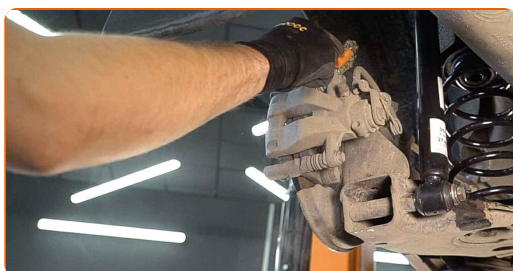
5

Αφαιρέστε τον τροχό.

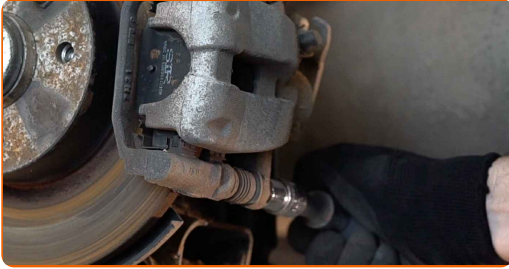


6

Καθαρίστε τα στοιχεία στερέωσης της δαγκάνας των φρένων. Χρησιμοποιήστε μια συρματόβουρτσα. Χρησιμοποιήστε σπρέι WD-40.



- 7** Ξεβιδώστε τον σφιγκτήρα της δαγκάνας των φρένων. Χρησιμοποιήστε ένα καρυδάκι #13. Χρησιμοποιήστε μια κασάνια.



- 8** Αφαιρέστε τη δαγκάνα του φρένου. Χρησιμοποιήστε ένα λοστό.



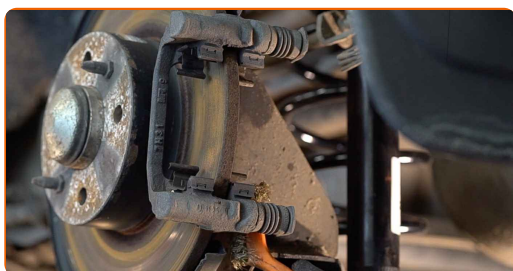
**Αντικατάσταση: ρουλεμάν τροχού - ABARTH 500C / 595C / 695C Cabrio (312). Το AUTODOC συνιστά:**

- Δέστε τη δαγκάνα στην ανάρτηση ή στο αμάξωμα, με ένα σύρμα χωρίς να αποσυνδέσετε το μαρκούτσι, για να αποτρέψετε την αποσυμπίεση του συστήματος πέδησης.
- Βεβαιωθείτε ότι η δαγκάνα του φρένου, δεν κρέμεται από το μαρκούτσι του φρένου.
- Μην πατάτε το πετάλι του φρένου αφού αφαιρεθεί η δαγκάνα των φρένων, γιατί μπορεί ως αποτέλεσμα, να φύγει το έμβολο από τη δαγκάνα, να διαρρεύσουν τα υγρά των φρένων και να αποσυμπιεστεί το σύστημα πέδησης.

**9** Αφαιρέστε τα τακάκια των φρένων.



**10** Καθαρίστε τα στοιχεία στερέωσης της βάσης της δαγκάνας των φρένων. Χρησιμοποιήστε μια συρματόβουρτσα. Χρησιμοποιήστε σπρέι WD-40.



**11** Ξεβιδώστε τις βίδες της βάσης της δαγκάνας. Χρησιμοποιήστε ένα καρυδάκι #17. Χρησιμοποιήστε μια μανέλα κολαούζου.



**12** Αφαιρέστε τη βάση της δαγκάνας.



- 13** Καθαρίστε τα στοιχεία στερέωσης του δίσκου των φρένων. Χρησιμοποιήστε μια συρματοβουρτσα. Χρησιμοποιήστε σπρέι WD-40.



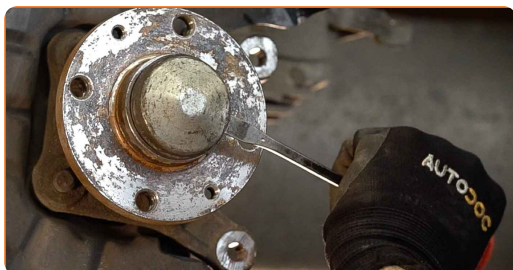
- 14** Ξεβιδώστε τις βίδες του δίσκου των φρένων. Χρησιμοποιήστε ένα καρυδάκι #12. Χρησιμοποιήστε μια καστίνα.



- 15** Αφαιρέστε το δίσκο του φρένου. Χρησιμοποιήστε μια λαστιχένια ματσόλα.



- 16** Αφαιρέστε το προστατευτικό καπάκι του ρουλεμάν της πλήμνης. Χρησιμοποιήστε ένα λοστό. Χρησιμοποιήστε ένα σφυρί.



**Αντικατάσταση: ρουλεμάν τροχού - ABARTH 500C / 595C / 695C Cabrio (312). Συμβουλή από τους ειδικούς του AUTODOC:**

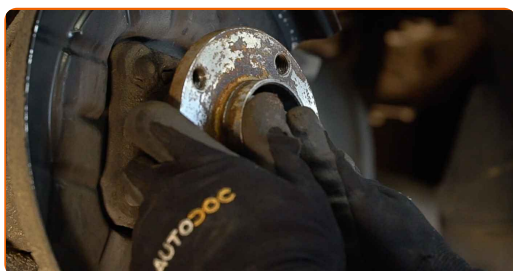
- Κάποια αυτοκίνητα δεν διαθέτουν καπάκια στην πλήμνη του τροχού.



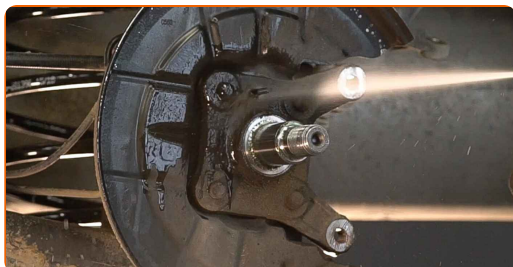
- 17** Ξεβιδώστε το παξιμάδι του άξονα της πλήμνης του τροχού. Χρησιμοποιήστε ένα καρυδάκι #32. Χρησιμοποιήστε μια μανέλα κολαούζου.



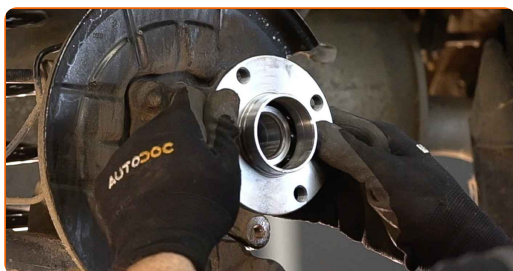
- 18** Βγάλτε την πλήμη και το ρουλεμάν ταυτόχρονα, μιας και είναι ενιαία.



- 19** Καθαρίστε το σημείο τοποθέτησης του ρουλεμάν της πλήμνης. Χρησιμοποιήστε ένα σπρέι καθαρισμού γενικής χρήσης.



- 20** Τοποθετήστε την καινούρια πλήμη του τροχού μαζί με το ρουλεμάν.



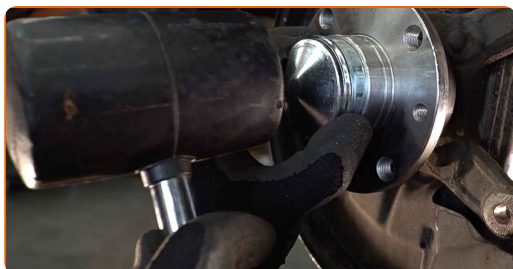
- 21** Σφίξτε την πλήμνη. Χρησιμοποιήστε ένα καρυδάκι #32. Χρησιμοποιήστε ένα δυναμόκλειδο. Σφίξτε τη με ροπή 224 Nm.



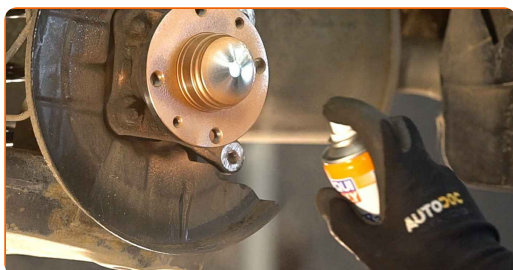
**Αντικατάσταση: ρουλεμάν τροχού - ABARTH 500C / 595C / 695C Cabrio (312). Συμβουλή:**

- Το ρουλεμάν του τροχού δεν πρέπει να γέρνει ως προς τον πείρο του άξονα.

- 22** Εγκαταστήστε το προστατευτικό καπάκι του ρουλεμάν της πλήμνης. Χρησιμοποιήστε μια λαστιχένια ματσόλα.



- 23** Περάστε από επεξεργασία το τμήμα της πλήμνης του τροχού που έρχεται σε επαφή με το δίσκο του φρένου. Χρησιμοποιήστε γράσο χαλκού.



**24** Εγκαταστήστε το δίσκο του φρένου.



**25** Σφίξτε τις βίδες του δίσκου των φρένων. Χρησιμοποιήστε ένα καρυδάκι #12. Χρησιμοποιήστε ένα δυναμόκλειδο. Σφίξτε τη με ροπή 10 Nm.



**26** Καθαρίστε τη βάση της δαγκάνας των φρένων από τη βρωμιά και τη σκόνη. Χρησιμοποιήστε μια συρματόβουρτσα. Χρησιμοποιήστε καθαριστικό φρένων.



**Το AUTODOC συνιστά:**

- Αντικατάσταση: ρουλεμάν τροχού - ABARTH 500C / 595C / 695C Cabrio (312). Αφου ψεκάσετε με το σπρέι, περιμένετε λίγα λεπτά.

**27** Τοποθετήστε τη βάση στήριξης της δαγκάνας των φρένων.



- 28** Σφίξτε τη βάση της δαγκάνας των φρένων. Χρησιμοποιήστε ένα καρυδάκι #17. Χρησιμοποιήστε ένα δυναμόκλειδο. Σφίξτε τη με ροπή 62 Nm.



- 29** Τοποθετήστε τα τακάκια των φρένων.



- 30** Τοποθετήστε τη δαγκάνα του φρένου και σφίξτε τη. Χρησιμοποιήστε ένα καρυδάκι #13. Χρησιμοποιήστε ένα δυναμόκλειδο. Σφίξτε τη με ροπή 30 Nm.



- 31** Καθαρίστε την επιφάνεια του δίσκου των φρένων. Χρησιμοποιήστε μια συρματόβουρτσα.

- 32** Επεξεργαστείτε την επιφάνεια που ακουμπά ο δίσκος του φρένου στη ζάντα του τροχού. Χρησιμοποιήστε γράσο χαλκού.



33

Καθαρίστε την επιφάνεια του δίσκου των φρένων. Χρησιμοποιήστε καθαριστικό φρένων.



Αντικατάσταση: ρουλεμάν τροχού - ABARTH 500C / 595C / 695C Cabrio (312). Συμβουλή από τους ειδικούς του AUTODOC:

- Περιμένετε μερικά λεπτά, αφού περάσετε το σπρέι.

34

Τοποθετήστε τον τροχό.



Το AUTODOC συνιστά:

- Σημαντικό! Κρατήστε τον τροχό ενώ βιδώνετε τα μπουλόνια στερέωσης. ABARTH 500C / 595C / 695C Cabrio (312)

35

Βιδώστε τα μπουλόνια του τροχού. Χρησιμοποιήστε κρουστικό καρυδάκι για μπουλονόκλειδο Νο #17.



36

Χαμηλώστε το αυτοκίνητο και χρησιμοποιήστε σταυρό, προκειμένου να σφίξετε τα μπουλόνια των τροχών. Χρησιμοποιήστε ένα δυναμόκλειδο. Σφίξτε τη με ροπή 120 Nm.



37

Αφαιρέστε τους γρύλους και τους τάκους.



**ΜΠΡΆΒΟ!** 

**ΔΕΪΤΕ ΠΕΡΙΣΣΌΤΕΡΕΣ ΟΔΗΓΪΕΣ**

# ΑΥΤΟΔΟC – ΚΟΡΥΦΑΪΑ ΠΟΙΟΤΗΤΑ ΚΑΙ ΠΡΟΣΙΤΆ ΑΝΤΑΛΛΑΚΤΙΚΆ ΑΥΤΟΙΝΉΤΩΝ ΣΤΟ ΔΙΑΔΪΚΤΥΟ

**ΕΦΑΡΜΟΓΉ ΓΙΑ ΚΙΝΗΤΆ ΤΟΥ ΑΥΤΟΔΟC: ΑΠΟΚΤΉΣΤΕ ΑΠΪΣΤΕΥΤΕC ΠΡΟCΦΟΡΈC, ΕΝΩ ΚΆΝΕΤΕ ΒΟΛΙΚΈC ΑΓΟΡΈC**

**AUTODOC**

GET IT ON Google Play

Download on the App Store

Download

**ΜΙΑ ΑΠΪΣΤΕΥΤΗ ΓΚΆΜΑ ΑΝΤΑΛΛΑΚΤΙΚΩΝ ΓΙΑ ΤΟ ΑΥΤΟΚΪΝΗΤΟ ΣΑC**

**ΡΟΥΛΕΜΆΝ ΤΡΟΧΟΎ: ΜΙΑ ΕΥΡΈΙΑ ΠΟΙΚΙΛΪΆ**

## **ⓘ ΔΪΗΛΩCΗ ΑΠΟΠΟΪΗCΗC ΕΥΘΎΝΗC:**

Το έγγραφο περιέχει μόνο γενικές συστάσεις, οι οποίες μπορεί να σας είναι χρήσιμες όταν εκτελείτε εργασίες επισκευής ή αντικατάστασης. Η AUTODOC δεν ευθύνεται για τυχόν απώλειες, τραυματισμούς, ζημιές σε περιουσία, οι οποίες συμβαίνουν κατά τη διάρκεια της διαδικασίας επισκευής ή αντικατάστασης, λόγω λανθασμένης χρήσης ή παρανόησης των παρεχόμενων πληροφοριών.

Η AUTODOC δεν ευθύνεται για πιθανά λάθη και ασάφειες σε αυτόν τον οδηγό. Οι πληροφορίες παρέχονται για ενημερωτικούς σκοπούς και δεν αντικαθιστούν τις συμβουλές ή οδηγίες από ειδικούς.

Η AUTODOC δεν ευθύνεται για τη λανθασμένη ή επικίνδυνη χρήση εξοπλισμού, συσκευών, εργαλείων και ανταλλακτικών. Η AUTODOC συνιστά θερμά να είστε προσεκτικοί και να ακολουθείτε τους κανονισμούς ασφαλείας όταν εκτελείτε εργασίες επισκευής ή αντικατάστασης. Να θυμάστε πως η χρήση χαμηλής ποιότητας ανταλλακτικών δεν εγγυάται το σωστό επίπεδο οδικής ασφάλειας.

© Copyright 2023 – Όλα τα περιεχόμενα αυτής της ιστοσελίδας και ειδικότερα τα κείμενα, οι φωτογραφίες και τα γραφικά, προστατεύονται από τους νόμους περί πνευματικής ιδιοκτησίας. Όλα τα δικαιώματα, συμπεριλαμβανομένης της αντιγραφής, της δημοσίευσης, της επιμέλειας και της μετάφρασης, ανήκουν στην AUTODOC SE.