

# **AUTODOC CLUB**

Πώς να αλλάξετε  
ρουλεμάν τροχού πίσω σε  
**ALFA ROMEO Brera**  
**(939\_)** - Οδηγίες  
αντικατάστασης

## ΠΑΡΌΜΟΙΟ ΒΊΝΤΕΟ ΟΔΗΓΊΩΝ



Αυτό το βίντεο δείχνει τη διαδικασία αντικατάστασης παρόμοιου ανταλλακτικού αυτοκινήτου σε άλλο όχημα

### Σημαντικό!

Η συγκεκριμένη διαδικασία αντικατάστασης, μπορεί να χρησιμοποιηθεί σε:  
ALFA ROMEO Brera (939\_) 2.0 JTDM, ALFA ROMEO Brera (939\_) 2.2 JTS  
(939.DXB11), ALFA ROMEO Brera (939\_) 2.4 JTDM 20V, ALFA ROMEO Brera (939\_)  
3.2 JTS, ALFA ROMEO Brera (939\_) 1.8 TBi

Η διαδικασία ενδέχεται να έχει μικρές διαφορές ανάλογα με το σχεδιασμό του αυτοκινήτου.

Αυτές οι οδηγίες δημιουργήθηκαν βασισμένες στη διαδικασία αντικατάστασης για παρόμοιο ανταλλακτικό αυτοκινήτου σε: ALFA ROMEO 159 Sportwagon (939) 2.2 JTS

**ΑΝΤΙΚΑΤΑΣΤΑΣΗ: ΡΟΥΛΕΜΑΝ ΤΡΟΧΟΥ - ALFA ROMEO BRERA (939\_). ΕΡΓΑΛΕΙΑ ΠΟΥ ΊΣΩΣ ΧΡΕΙΑΣΤΕΙΤΕ:**



- Συρματόβουρτσα
- Σπρέι WD-40
- Καθαριστικό σπρέι γενικής χρήσης
- Καθαριστικό φρένων
- Υγρό χαλκού
- Γερμανοπολύγωνο Κλειδί #13
- Γερμανοπολύγωνο Κλειδί #15
- Καρυδάκι # E12
- Καρυδάκι # 13
- Καρυδάκι # E14
- καρυδάκι Άλεν Νο.Η5
- Κρουστικό καρυδάκι για μπουλονόκλειδο #17
- Κλειδί Καστάνιας
- Δυναμόκλειδο
- Σφυρί
- Λοστός
- Σφήνα τροχού

**Αγοράστε εργαλεία**

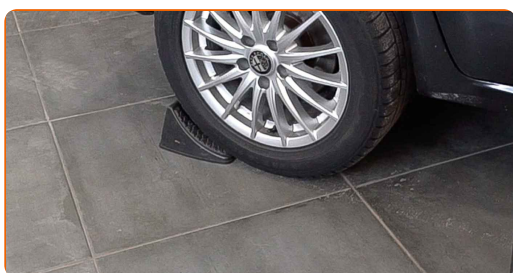
## Αντικατάσταση: ρουλεμάν τροχού - ALFA ROMEO Brera (939\_). Συμβουλή από το AUTODOC:

- Μην ξαναχρησιμοποιείτε τη σύνδεση του ρουλεμάν του ALFA ROMEO Brera (939\_) αυτοκινήτου.
- Η αντικατάσταση του ρουλεμάν της πλήμνης του τροχού, είναι η ίδια και για τους δυο τροχούς του ίδιου άξονα.
- Προειδοποίηση! Σβήστε τον κινητήρα πριν ξεκινήσετε οποιαδήποτε εργασία - ALFA ROMEO Brera (939\_).

## ΚΑΝΤΕ ΤΗΝ ΑΝΤΙΚΑΤΑΣΤΑΣΗ ΜΕ ΤΗΝ ΑΚΟΛΟΥΘΗ ΣΕΙΡΑ:

1

Ασφαλίστε τους τροχούς με τάκους.



2

Ξεσφίξτε τα μπουλόνια στερέωσης του τροχού. Χρησιμοποιήστε κρουστικό καρυδάκι για μπουλονόκλειδο No #17.



3

Σηκώστε το πίσω μέρος του αυτοκινήτου και στερεώστε το σε στηρίγματα.

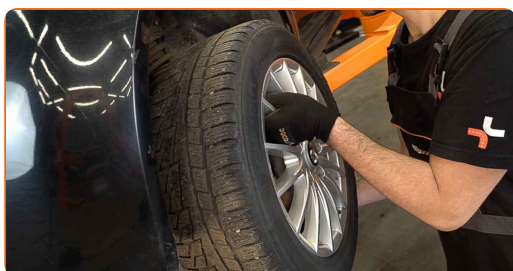
**4** Ξεσφίξτε τα μπουλόνια του τροχού.



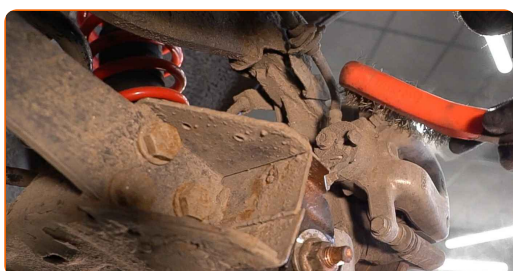
**Αντικατάσταση: ρουλεμάν τροχού - ALFA ROMEO Brera (939\_). Το AUTODOC συνιστά:**

- Για να αποφύγετε τυχόν τραυματισμούς, κρατήστε τον τροχό όσο θα ξεβιδώνετε τα μπουλόνια.

**5** Αφαιρέστε τον τροχό.



**6** Καθαρίστε τα στοιχεία στερέωσης της δαγκάνας των φρένων. Χρησιμοποιήστε μια συρματόβουρτσα. Χρησιμοποιήστε καθαριστικό φρένων.



**Το AUTODOC συνιστά:**

- Αντικατάσταση: ρουλεμάν τροχού - ALFA ROMEO Brera (939\_). Αφου ψεκάσετε με το σπρέι, περιμένετε λίγα λεπτά.

- 7** Ξεβιδώστε τον σφιγκτήρα της δαγκάνας των φρένων. Χρησιμοποιήστε ένα γερμανοπολύγωνο #13. Χρησιμοποιήστε ένα γερμανοπολύγωνο #15. Χρησιμοποιήστε μια κασάνια.



- 8** Αφαιρέστε τη δαγκάνα του φρένου. Χρησιμοποιήστε ένα λοστό.

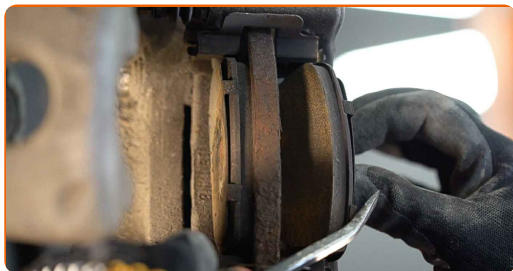


**Αντικατάσταση: ρουλεμάν τροχού - ALFA ROMEO Brera (939\_).**  
**Συμβουλή από τους ειδικούς του AUTODOC:**

- Δέστε τη δαγκάνα στην ανάρτηση ή στο αμάξωμα, με ένα σύρμα χωρίς να αποσυνδέσετε το μαρκούτσι, για να αποτρέψετε την αποσυμπίεση του συστήματος πέδησης.
- Βεβαιωθείτε ότι η δαγκάνα του φρένου, δεν κρέμεται από το μαρκούτσι του φρένου.
- Μην πατάτε το πετάλι του φρένου αφού αφαιρεθεί η δαγκάνα των φρένων, γιατί μπορεί ως αποτέλεσμα, να φύγει το έμβολο από τη δαγκάνα, να διαρρεύσουν τα υγρά των φρένων και να αποσυμπιεστεί το σύστημα πέδησης.

9

Αφαιρέστε τα τακάκια των φρένων. Χρησιμοποιήστε ένα λοστό.

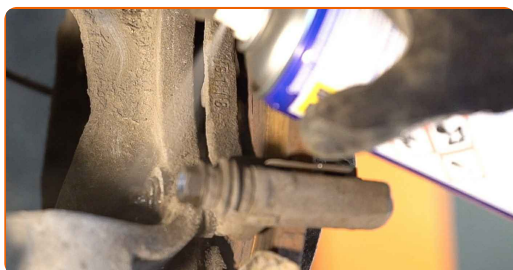


10

Αφαιρέστε τα κλιπ συγκράτησης των τακακιών των φρένων.

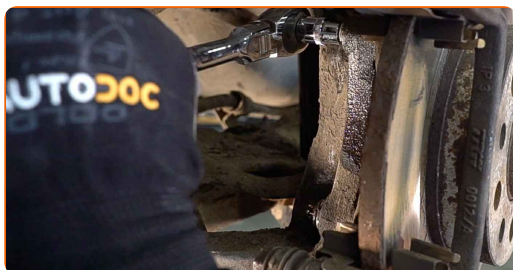
11

Καθαρίστε τα στοιχεία στερέωσης της βάσης της δαγκάνας των φρένων. Χρησιμοποιήστε μια συρματόβουρτσα. Χρησιμοποιήστε σπρέι WD-40.



12

Ξεβιδώστε τις βίδες της βάσης της δαγκάνας. Χρησιμοποιήστε ένα καρυδάκι #E12. Χρησιμοποιήστε μια κασάνια.

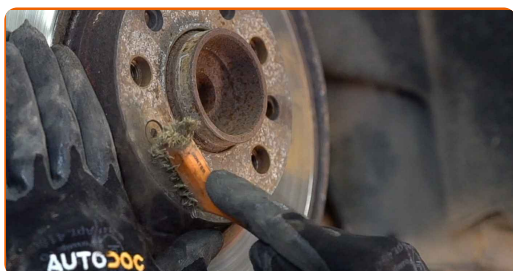


13

Αφαιρέστε τη βάση της δαγκάνας.



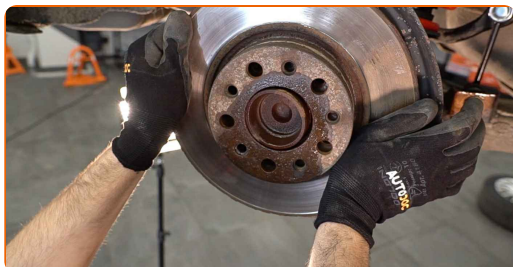
- 14** Καθαρίστε τα στοιχεία στερέωσης του δίσκου των φρένων. Χρησιμοποιήστε μια συρματόβουρτσα. Χρησιμοποιήστε σπρέι WD-40.



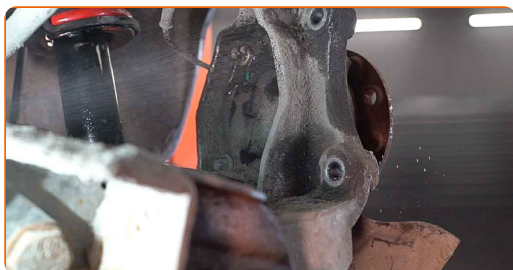
- 15** Ξεβιδώστε τις βίδες του δίσκου των φρένων. Χρησιμοποιήστε ένα Άλεν No.H5. Χρησιμοποιήστε μια καστίνα.



- 16** Αφαιρέστε το δίσκο του φρένου.

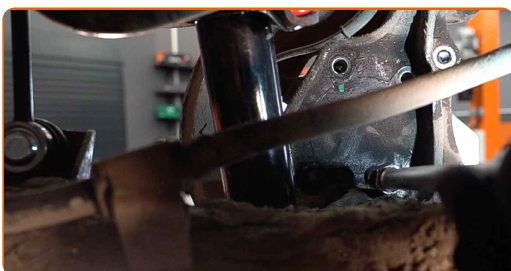


- 17** Καθαρίστε το στοιχείο στερέωσης της πλήμνης του τροχού. Χρησιμοποιήστε μια συρματόβουρτσα. Χρησιμοποιήστε σπρέι WD-40.

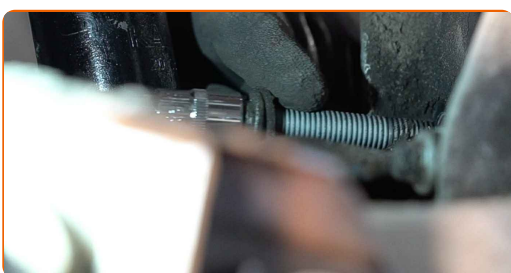




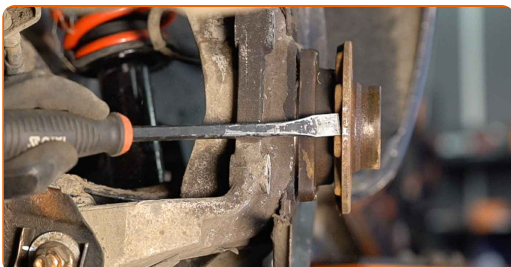
- 18** Ξεβιδώστε το παξιμάδι του άξονα της πλήμνης του τροχού. Χρησιμοποιήστε ένα καρυδάκι #E14. Χρησιμοποιήστε μια κασάνια.



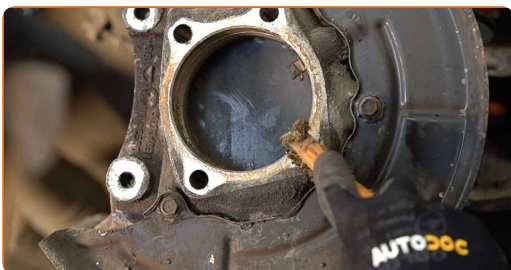
- 19** Αφαιρέστε τα στοιχεία στερέωσης.



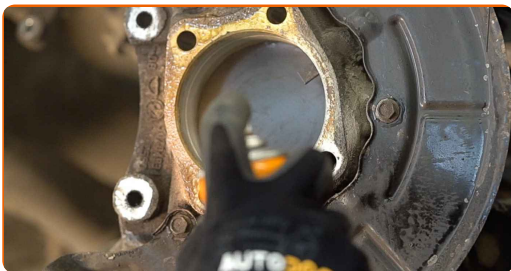
- 20** Βγάλτε την πλήμη και το ρουλεμάν ταυτόχρονα, μιας και είναι ενιαία. Χρησιμοποιήστε ένα λοστό. Χρησιμοποιήστε ένα σφυρί.



- 21** Καθαρίστε το σημείο τοποθέτησης του ρουλεμάν της πλήμνης. Χρησιμοποιήστε μια συρματόβουρτσα. Χρησιμοποιήστε ένα σπρέι καθαρισμού γενικής χρήσης.



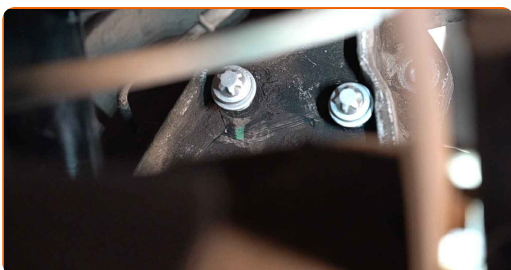
**22** Καθαρίστε το σημείο επαφής. Χρησιμοποιήστε γράσο χαλκού.



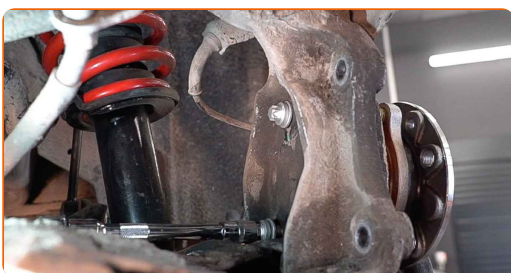
**23** Τοποθετήστε την καινούρια πλήμνη του τροχού μαζί με το ρουλεμάν.



**24** Τοποθετήστε τις βίδες στερέωσης.



**25** Σφίξτε την πλήμνη. Χρησιμοποιήστε ένα καρδάκι #E14. Χρησιμοποιήστε ένα δυναμόκλειδο. Σφίξτε τη με ροπή 77 Nm.



**26** Περάστε από επεξεργασία το τμήμα της πλήμνης του τροχού που έρχεται σε επαφή με το δίσκο του φρένου. Χρησιμοποιήστε γράσο χαλκού.



**27** Εγκαταστήστε το δίσκο του φρένου.



**28** Σφίξτε τις βίδες του δίσκου των φρένων. Χρησιμοποιήστε ένα Άλεν Νο.Η5. Χρησιμοποιήστε ένα δυναμόκλειδο. Σφίξτε τη με ροπή 7 Nm.



**29** Τοποθετήστε τη βάση στήριξης της δαγκάνας των φρένων.



**30** Σφίξτε τη βάση της δαγκάνας των φρένων. Χρησιμοποιήστε ένα καρυδάκι #E12. Χρησιμοποιήστε ένα δυναμόκλειδο. Σφίξτε τη με ροπή 60 Nm.



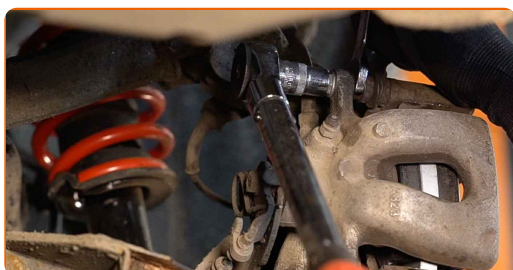
**31** Τοποθετήστε τα τακάκια των φρένων.



**32** Τοποθετήστε τα κλιπ συγκράτησης των τακακιών των φρένων.



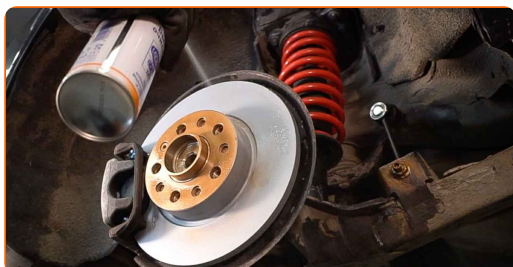
**33** Τοποθετήστε τη δαγκάνα του φρένου και σφίξτε τη. Χρησιμοποιήστε ένα γερμανοπολύγωνο #13. Χρησιμοποιήστε ένα γερμανοπολύγωνο #15. Χρησιμοποιήστε ένα καρυδάκι #13. Χρησιμοποιήστε ένα δυναμόκλειδο. Σφίξτε τη με ροπή 35 Nm.



**34** Επεξεργαστείτε την επιφάνεια που ακουμπά ο δίσκος του φρένου στη ζάντα του τροχού. Χρησιμοποιήστε γράσο χαλκού.



**35** Καθαρίστε την επιφάνεια του δίσκου των φρένων. Χρησιμοποιήστε καθαριστικό φρένων.



**Αντικατάσταση: ρουλεμάν τροχού - ALFA ROMEO Brera (939\_). Οι επαγγελματίες συνιστούν:**

- Περιμένετε μερικά λεπτά, αφού περάσετε το σπρέι.

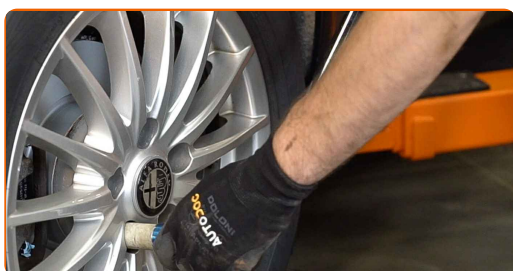
**36** Βιδώστε τα μπουλόνια του τροχού. Χρησιμοποιήστε κρουστικό καρυδάκι για μπουλονόκλειδο No #17.



**Το AUTODOC συνιστά:**

- Σημαντικό! Κρατήστε τον τροχό ενώ βιδώνετε τα μπουλόνια στερέωσης. ALFA ROMEO Brera (939\_)

**37** Χαμηλώστε το αυτοκίνητο και χρησιμοποιήστε σταυρό, προκειμένου να σφίξετε τα μπουλόνια των τροχών. Χρησιμοποιήστε ένα δυναμόκλειδο. Σφίξτε τη με ροπή 120 Nm.



**ΜΠΡΆΒΟ!** 

**ΔΕΪΤΕ ΠΕΡΙΣΣΌΤΕΡΕΣ ΟΔΗΓΪΕΣ**

# AUTODOC – ΚΟΡΥΦΑΙΑ ΠΟΙΟΤΗΤΑ ΚΑΙ ΠΡΟΣΙΤΑ ΑΝΤΑΛΛΑΚΤΙΚΑ ΑΥΤΟΙΝΗΤΩΝ ΣΤΟ ΔΙΑΔΙΚΤΥΟ

**ΕΦΑΡΜΟΓΗ ΓΙΑ ΚΙΝΗΤΑ ΤΟΥ AUTODOC: ΑΠΟΚΤΗΣΤΕ ΑΠΙΣΤΕΥΤΕΣ ΠΡΟΣΦΟΡΕΣ, ΕΝΩ ΚΑΝΕΤΕ ΒΟΛΙΚΕΣ ΑΓΟΡΕΣ**

**AUTODOC**

GET IT ON Google Play

Download on the App Store

Download

**ΜΙΑ ΑΠΙΣΤΕΥΤΗ ΓΚΑΜΑ ΑΝΤΑΛΛΑΚΤΙΚΩΝ ΓΙΑ ΤΟ ΑΥΤΟΚΙΝΗΤΟ ΣΑΣ**

**ΡΟΥΛΕΜΑΝ ΤΡΟΧΟΥ: ΜΙΑ ΕΥΡΕΙΑ ΠΟΙΚΙΛΙΑ**

## **ⓘ ΔΗΛΩΣΗ ΑΠΟΠΟΪΗΣΗΣ ΕΥΘΥΝΗΣ:**

Το έγγραφο περιέχει μόνο γενικές συστάσεις, οι οποίες μπορεί να σας είναι χρήσιμες όταν εκτελείτε εργασίες επισκευής ή αντικατάστασης. Η AUTODOC δεν ευθύνεται για τυχόν απώλειες, τραυματισμούς, ζημιές σε περιουσία, οι οποίες συμβαίνουν κατά τη διάρκεια της διαδικασίας επισκευής ή αντικατάστασης, λόγω λανθασμένης χρήσης ή παρανόησης των παρεχόμενων πληροφοριών.

Η AUTODOC δεν ευθύνεται για πιθανά λάθη και ασάφειες σε αυτόν τον οδηγό. Οι πληροφορίες παρέχονται για ενημερωτικούς σκοπούς και δεν αντικαθιστούν τις συμβουλές ή οδηγίες από ειδικούς.

Η AUTODOC δεν ευθύνεται για τη λανθασμένη ή επικίνδυνη χρήση εξοπλισμού, συσκευών, εργαλείων και ανταλλακτικών. Η AUTODOC συνιστά θερμά να είστε προσεκτικοί και να ακολουθείτε τους κανονισμούς ασφαλείας όταν εκτελείτε εργασίες επισκευής ή αντικατάστασης. Να θυμάστε πως η χρήση χαμηλής ποιότητας ανταλλακτικών δεν εγγυάται το σωστό επίπεδο οδικής ασφάλειας.

© Copyright 2023 – Όλα τα περιεχόμενα αυτής της ιστοσελίδας και ειδικότερα τα κείμενα, οι φωτογραφίες και τα γραφικά, προστατεύονται από τους νόμους περί πνευματικής ιδιοκτησίας. Όλα τα δικαιώματα, συμπεριλαμβανομένης της αντιγραφής, της δημοσίευσης, της επιμέλειας και της μετάφρασης, ανήκουν στην AUTODOC SE.