

 **AUTODOC CLUB**

Πώς να αλλάξετε λυχνία
προβολέα σε **AUDI A3**
Hatchback (8P1) -
Οδηγίες αντικατάστασης

ΠΑΡΟΜΟΙΟ ΒΊΝΤΕΟ ΟΔΗΓΊΩΝ



Αυτό το βίντεο δείχνει τη διαδικασία αντικατάστασης παρόμοιου ανταλλακτικού αυτοκινήτου σε άλλο όχημα

Σημαντικό!

Η συγκεκριμένη διαδικασία αντικατάστασης, μπορεί να χρησιμοποιηθεί σε: AUDI A3 Hatchback (8P1) 1.6 E-Power, AUDI A3 Hatchback (8P1) 2.0 FSI, AUDI A3 Hatchback (8P1) 1.6, AUDI A3 Hatchback (8P1) 2.0 TDI 16V, AUDI A3 Hatchback (8P1) 1.9 TDI, AUDI A3 Hatchback (8P1) 2.0 TDI, AUDI A3 Hatchback (8P1) 3.2 V6 quattro, AUDI A3 Hatchback (8P1) 1.6 FSI, AUDI A3 Hatchback (8P1) 2.0 TDI quattro, AUDI A3 Hatchback (8P1) 2.0 TFSI, AUDI A3 Hatchback (8P1) 2.0 TFSI quattro, AUDI A3 Hatchback (8P1) 2.0 TDI 16V quattro, AUDI A3 Hatchback (8P1) S3 quattro, AUDI A3 Hatchback (8P1) 1.8 TFSI, AUDI A3 Hatchback (8P1) 1.8 T, (+ 4)

Η διαδικασία ενδέχεται να έχει μικρές διαφορές ανάλογα με το σχεδιασμό του αυτοκινήτου.

Αυτές οι οδηγίες δημιουργήθηκαν βασισμένες στη διαδικασία αντικατάστασης για παρόμοιο ανταλλακτικό αυτοκινήτου σε: VW TOURAN (1T3) 1.6 TDI

ΑΝΤΙΚΑΤΑΣΤΑΣΗ: ΛΥΧΝΙΑ ΠΡΟΒΟΛΕΑ - AUDI A3
HATCHBACK (8P1). ΕΡΓΑΛΕΙΑ ΠΟΥ ΊΣΩΣ
ΧΡΕΙΑΣΤΕΙΤΕ:



- Σπρέι ηλεκτρικών επαφών
- Ίσιο κατσαβίδι

[Αγοράστε εργαλεία](#)

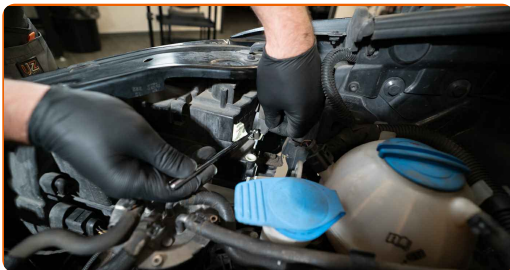
Αντικατάσταση: λυχνία προβολέα - AUDI A3 Hatchback (8P1). Οι επαγγελματίες συνιστούν:

- Η διαδικασία αντικατάστασης είναι η ίδια για τους λαμπτήρες, τόσο του αριστερού όσο και του δεξιού προβολέα.
- Αντικαταστήστε τους λαμπτήρες και των δυο προβολέων ταυτόχρονα.
- Όλες οι εργασίες θα πρέπει να γίνουν με τον κινητήρα σβηστό.

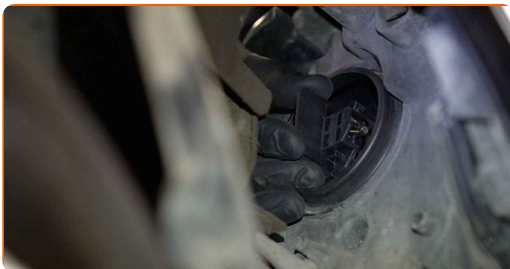
ΑΝΤΙΚΑΤΑΣΤΑΣΗ: ΛΥΧΝΙΑ ΠΡΟΒΟΛΕΑ - AUDI A3 HATCHBACK (8P1). ΑΚΟΛΟΥΘΗΣΤΕ ΤΗΝ ΠΑΡΑΚΑΤΩ ΔΙΑΔΙΚΑΣΙΑ:

1 Απενεργοποιήστε το διακόπτη της ανάφλεξης. Ανοίξτε το καπό.

2 Βγάλτε το οπίσθιο κάλυμμα των προβολέων.



3 Αποσυνδέστε το ντουί του λαμπτήρα, περιστρέφοντάς τον κατά ~30°. Αφαιρέστε το ντουί από τη βάση των προβολέων.



- 4** Βγάλτε τον παλιό λαμπτήρα. Χρησιμοποιήστε ένα ίσιο κατσαβίδι. Τσεκάρετε την κατάσταση των τερματικών του ντουί του λαμπτήρα. Αντικαταστήστε τα, αν χρειάζεται.



Αντικατάσταση: λυχνία προβολέα - AUDI A3 Hatchback (8P1). Το AUTODOC συνιστά:

- Καθαρίστε τη θέση τοποθέτησης του λαμπτήρα, στη βάση του.

- 5** Τοποθετήστε ένα καινούριο λαμπτήρα στο ντουί.



Το AUTODOC συνιστά:

- Αποφύγετε να αγγίξετε το γυαλί του λαμπτήρα. Τα σημάδια των δακτύλων που μένουν πάνω του, ενδέχεται να προκαλέσουν ζημιά.

- 6** Τοποθετήστε το ντουί του λαμπτήρα στη θέση τοποθέτησή του στον προβολέα. Ασφαλίστε το ντουί του λαμπτήρα, περιστρέφοντάς τον κατά ~30°.



7

Τοποθετήστε και ασφαλίστε το οπίσθιο κάλυμμα των προβολέων.



8

Ενεργοποιήστε τον διακόπτη της ανάφλεξης.

9

Ανάψτε τους προβολείς για να τσεκάρετε κατά πόσο ο καινούριος λαμπτήρας λειτουργεί σωστά.

10

Κλείστε το καπό.

ΜΠΡΆΒΟ! 

ΔΕΪΤΕ ΠΕΡΙΣΣΌΤΕΡΕΣ ΟΔΗΓΪΕΣ

AUTODOC – ΚΟΡΥΦΑΙΑ ΠΟΙΟΤΗΤΑ ΚΑΙ ΠΡΟΣΙΤΑ ΑΝΤΑΛΛΑΚΤΙΚΑ ΑΥΤΟΙΝΗΤΩΝ ΣΤΟ ΔΙΑΔΙΚΤΥΟ

ΕΦΑΡΜΟΓΗ ΓΙΑ ΚΙΝΗΤΑ ΤΟΥ AUTODOC: ΑΠΟΚΤΗΣΤΕ ΑΠΙΣΤΕΥΤΕΣ ΠΡΟΣΦΟΡΕΣ, ΕΝΩ ΚΑΝΕΤΕ ΒΟΛΙΚΕΣ ΑΓΟΡΕΣ

AUTODOC

GET IT ON Google Play

Download on the App Store

Download

ΜΙΑ ΑΠΙΣΤΕΥΤΗ ΓΚΑΜΑ ΑΝΤΑΛΛΑΚΤΙΚΩΝ ΓΙΑ ΤΟ ΑΥΤΟΚΙΝΗΤΟ ΣΑΣ

ΛΥΧΝΊΑ ΠΡΟΒΟΛΈΑ: ΜΙΑ ΕΥΡΈΙΑ ΠΟΙΚΙΛΊΑ

ⓘ ΔΉΛΩΣΗ ΑΠΟΠΌΊΗΣΗΣ ΕΥΘΎΝΗΣ:

Το έγγραφο περιέχει μόνο γενικές συστάσεις, οι οποίες μπορεί να σας είναι χρήσιμες όταν εκτελείτε εργασίες επισκευής ή αντικατάστασης. Η AUTODOC δεν ευθύνεται για τυχόν απώλειες, τραυματισμούς, ζημιές σε περιουσία, οι οποίες συμβαίνουν κατά τη διάρκεια της διαδικασίας επισκευής ή αντικατάστασης, λόγω λανθασμένης χρήσης ή παρανόησης των παρεχόμενων πληροφοριών.

Η AUTODOC δεν ευθύνεται για πιθανά λάθη και ασάφειες σε αυτόν τον οδηγό. Οι πληροφορίες παρέχονται για ενημερωτικούς σκοπούς και δεν αντικαθιστούν τις συμβουλές ή οδηγίες από ειδικούς.

Η AUTODOC δεν ευθύνεται για τη λανθασμένη ή επικίνδυνη χρήση εξοπλισμού, συσκευών, εργαλείων και ανταλλακτικών. Η AUTODOC συνιστά θερμά να είστε προσεκτικοί και να ακολουθείτε τους κανονισμούς ασφαλείας όταν εκτελείτε εργασίες επισκευής ή αντικατάστασης. Να θυμάστε πως η χρήση χαμηλής ποιότητας ανταλλακτικών δεν εγγυάται το σωστό επίπεδο οδικής ασφαλείας.

© Copyright 2021 – Όλα τα περιεχόμενα αυτής της ιστοσελίδας και ειδικότερα τα κείμενα, οι φωτογραφίες και τα γραφικά, προστατεύονται από τους νόμους περί πνευματικής ιδιοκτησίας. Όλα τα δικαιώματα, συμπεριλαμβανομένης της αντιγραφής, της δημοσίευσης, της επιμέλειας και της μετάφρασης, ανήκουν στην AUTODOC GmbH.