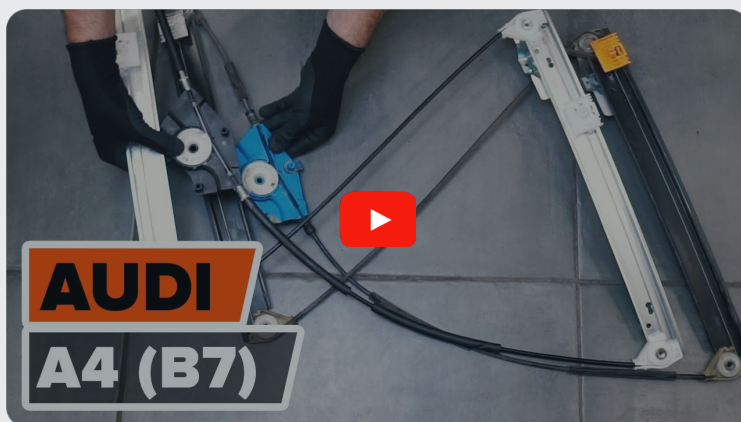


 **AUTODOC CLUB**

Πώς να αλλάξετε γρύλος
παραθύρου εμπρός σε
AUDI A4 B6 Avant (8E5)
- Οδηγίες
αντικατάστασης

ΠΑΡΌΜΟΙΟ ΒΊΝΤΕΟ ΟΔΗΓΊΩΝ



Αυτό το βίντεο δείχνει τη διαδικασία αντικατάστασης παρόμοιου ανταλλακτικού αυτοκινήτου σε άλλο όχημα

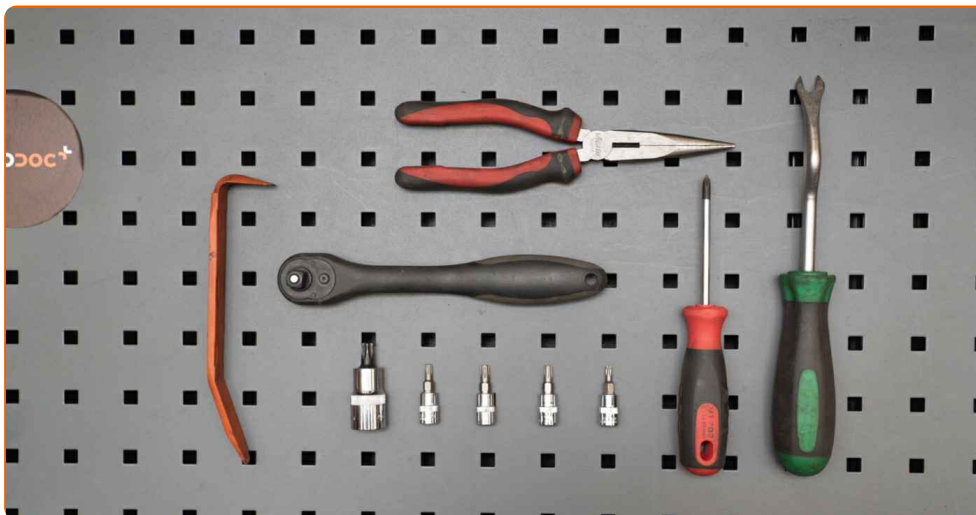
Σημαντικό!

Η συγκεκριμένη διαδικασία αντικατάστασης, μπορεί να χρησιμοποιηθεί σε: AUDI A4 B6 Avant (8E5) 1.6, AUDI A4 B6 Avant (8E5) 2.0, AUDI A4 B6 Avant (8E5) 1.8 T, AUDI A4 B6 Avant (8E5) 3.0, AUDI A4 B6 Avant (8E5) 1.9 TDI, AUDI A4 B6 Avant (8E5) 2.4, AUDI A4 B6 Avant (8E5) 2.5 TDI quattro, AUDI A4 B6 Avant (8E5) 2.5 TDI, AUDI A4 B6 Avant (8E5) 1.8 T quattro, AUDI A4 B6 Avant (8E5) 3.0 quattro, AUDI A4 B6 Avant (8E5) 1.9 TDI quattro, AUDI A4 B6 Avant (8E5) 2.0 FSI, AUDI A4 B6 Avant (8E5) S4 quattro

Η διαδικασία ενδέχεται να έχει μικρές διαφορές ανάλογα με το σχεδιασμό του αυτοκινήτου.

Αυτές οι οδηγίες δημιουργήθηκαν βασισμένες στη διαδικασία αντικατάστασης για παρόμοιο ανταλλακτικό αυτοκινήτου σε: AUDI A4 B7 Sedan (8EC) 2.0 TFSI

ΑΝΤΙΚΑΤΑΣΤΑΣΗ: ΓΡΥΛΟΣ ΠΑΡΑΘΥΡΟΥ - ΑΥΔΙ Α4 Β6 ΑΝΑΝΤ (8Ε5). ΕΡΓΑΛΕΙΑ ΠΟΥ ΊΣΩΣ ΧΡΕΙΑΣΤΕΪΤΕ:



- Δυναμόκλειδο
- Καρυδάκι # 10
- Καρυδάκι τορξ T20
- Καρυδάκι τορξ T25
- Καρυδάκι τορξ T27
- Καρυδάκι τορξ T30
- Καρυδάκι τορξ T45
- Κλειδί Καστάνιας
- Σταυροκατσάβιδο
- Μυτοσίμπιδο στρογγυλό
- Εργαλείο αφαίρεσης κλιπ
- Πλαστικό εργαλείο αφαίρεσης ταπετσαρίας
- Κάλυμμα φτερού

Αγοράστε εργαλεία

Αντικατάσταση: γρύλος παραθύρου - AUDI A4 B6 Avant (8E5). Το AUTODOC συνιστά:

- Παρακαλώ σημειώστε: όλες οι εργασίες στο αυτοκίνητο - AUDI A4 B6 Avant (8E5) sedan - πρέπει να πραγματοποιηθούν με τον κινητήρα σβηστό.

ΑΝΤΙΚΑΤΑΣΤΑΣΗ: ΓΡΥΛΟΣ ΠΑΡΑΘΥΡΟΥ - AUDI A4 B6 AVANT (8E5). ΑΚΟΛΟΥΘΗΣΤΕ ΤΗΝ ΠΑΡΑΚΑΤΩ ΔΙΑΔΙΚΑΣΙΑ:

1 Ανοίξτε το καπό.

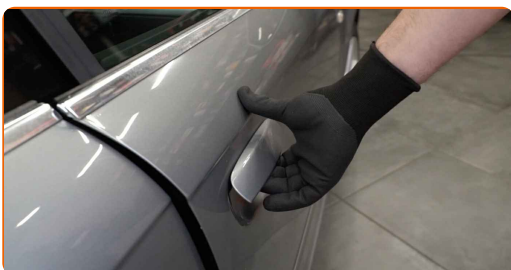
2 Χρησιμοποιήστε ένα κάλυμμα προστασίας φτερού, για να μην προκαλέσετε ζημιές στη βαφή και τα πλαστικά τμήματα του αυτοκινήτου.

3 Ξεβιδώστε τα στοιχεία στερέωσης των πόλων της μπαταρίας του αυτοκινήτου. Χρησιμοποιήστε ένα καρυδάκι #10. Χρησιμοποιήστε μια καστίνα.



4 Αφαιρέστε τους πόλους της μπαταρίας.

5 Ανοίξτε την πόρτα του αυτοκινήτου.



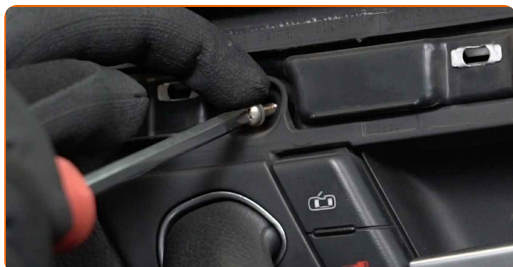
- 6** Αφαιρέστε το διακοσμητικό του πάνελ της πόρτας. Χρησιμοποιήστε ένα πλαστικό εργαλείο ταπετσαρίας.



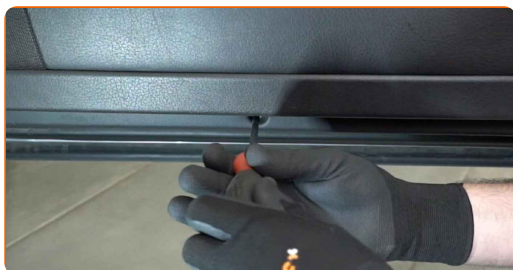
- 7** Ξεβιδώστε τα πάνω στοιχεία στερέωσης του πάνελ της πόρτας. Χρησιμοποιήστε ένα σταυροκατσάβιδο.



- 8** Αφαιρέστε τη βίδα λαβής της πόρτας. Χρησιμοποιήστε ένα σταυροκατσάβιδο.

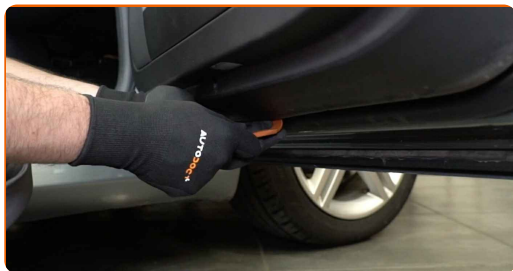


- 9** Ξεβιδώστε τα κάτω στοιχεία στερέωσης του πάνελ της πόρτας. Χρησιμοποιήστε ένα σταυροκατσάβιδο.



10

Βγάλτε την ταπετσαρία της πόρτας. Χρησιμοποιήστε ένα πλαστικό εργαλείο ταπετσαρίας.



Το AUTODOC συνιστά:

- Αντικατάσταση: γρύλος παραθύρου - AUDI A4 B6 Avant (8E5). Μην ασκείτε υπερβολική δύναμη κατά την αφαίρεση του τμήματος, καθώς αυτό μπορεί να του προκαλέσει βλάβη.

11

Αποσυνδέστε την ντίζα του ενεργοποιητή της κλειδαριάς της πόρτας.



12

Αποσυνδέστε τον ακροδέκτη του ηχείου.

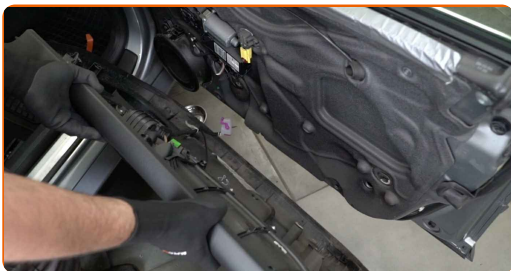


13

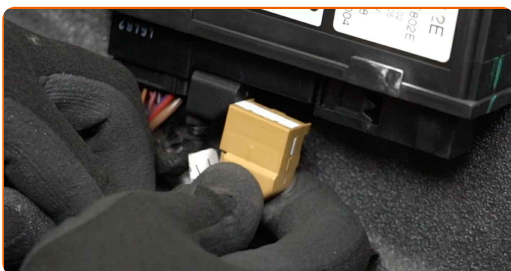
Αποσυνδέστε τους ακροδέκτες του ηλεκτρικού παραθύρου από τη μονάδα ελέγχου. Χρησιμοποιήστε ένα πλαστικό εργαλείο ταπετσαρίας.



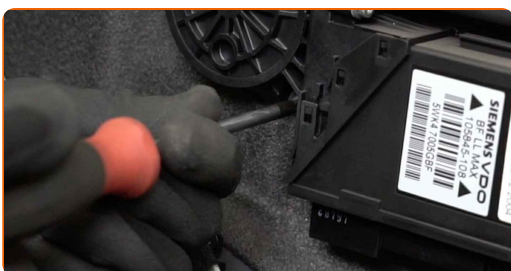
14 Αφαιρέστε την ταπετσαρία της πόρτας.



15 Αποσυνδέστε τον ακροδέκτη του ηλεκτρικού παραθύρου από το πάνελ της πόρτας.



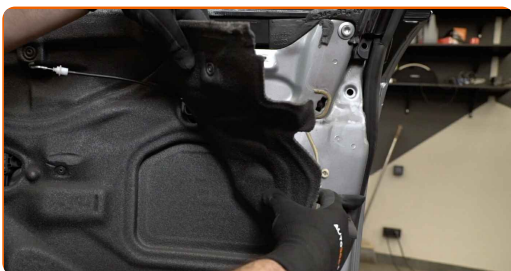
16 Ξεβιδώστε τα στοιχεία στερέωσης του μοτέρ του ηλεκτρικού παραθύρου. Χρησιμοποιήστε ένα Τορξ T27. Χρησιμοποιήστε μια κασάνια.



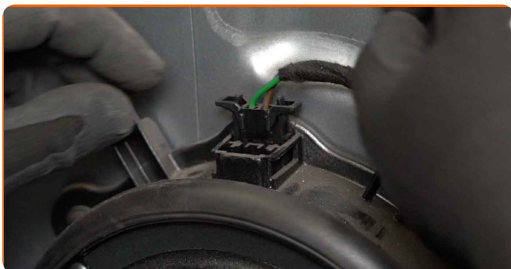
17 Αφαιρέστε το μοτέρ του ηλεκτρικού παραθύρου.



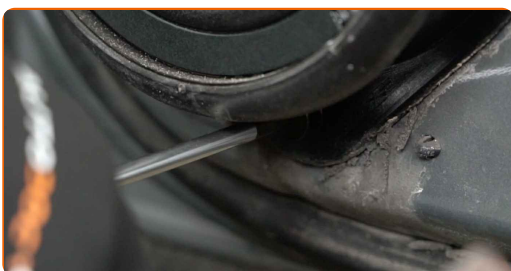
18 Βγάλτε το μονωτικό κάλυμμα του πάνελ της πόρτας.



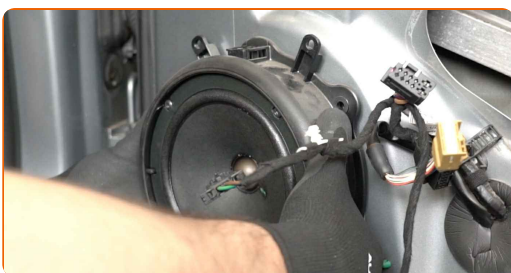
19 Αποσυνδέστε τον ακροδέκτη του ηχείου.



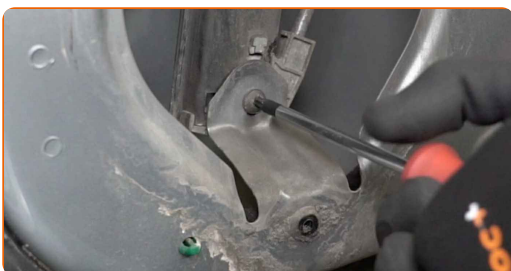
20 Ξεβιδώστε τα στοιχεία στερέωσης των ηχείων. Χρησιμοποιήστε ένα Τορξ T25. Χρησιμοποιήστε μια καστάνια.



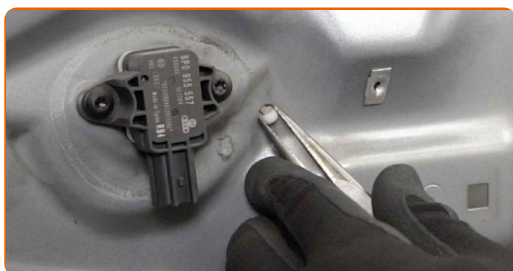
21 Αφαιρέστε τα ηχεία.



22 Ξεβιδώστε τα κάτω στοιχεία στερέωσης του μηχανισμού γρύλου του παραθύρου. Χρησιμοποιήστε ένα Τορξ T25. Χρησιμοποιήστε μια καστάνια.



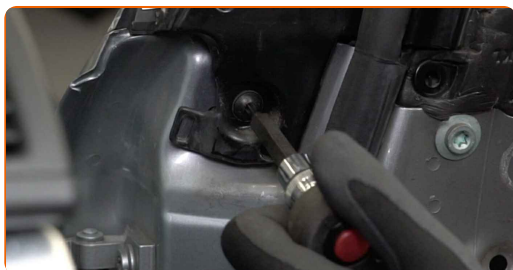
- 23** Πιέστε τα κλιπ και βγάλτε το γρανάζι του μηχανισμού γρύλου παραθύρου. Χρησιμοποιήστε ένα μυτοσίμπιδο.



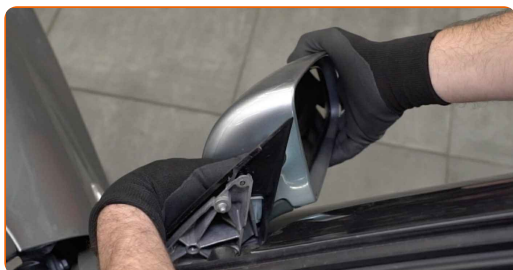
- 24** Βγάλτε το διακοσμητικό πάνελ του εξωτερικού καθρέφτη. Χρησιμοποιήστε ένα πλαστικό εργαλείο ταπετσαρίας.



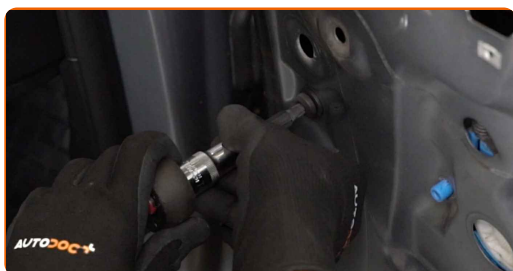
- 25** Αφαιρέστε τις βίδες του εξωτερικού καθρέπτη. Χρησιμοποιήστε ένα Τορξ T30. Χρησιμοποιήστε μια καστίνα.



- 26** Αφαιρέστε τον εξωτερικό καθρέπτη.



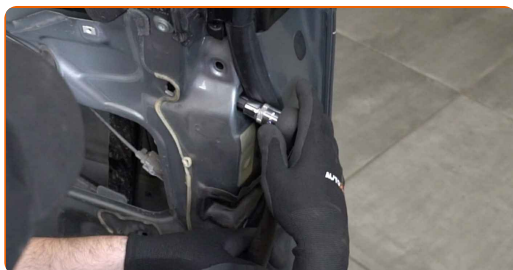
- 27** Ξεβιδώστε τα στοιχεία στερέωσης του πλαισίου της πόρτας του. Χρησιμοποιήστε ένα Τορξ T45. Χρησιμοποιήστε μια κασάνια.



- 28** Αφαιρέστε το πώμα στερέωσης του πλαισίου της πόρτας. Χρησιμοποιήστε ένα πλαστικό εργαλείο ταπετσαρίας.



- 29** Ξεβιδώστε τα στοιχεία στερέωσης του πλαισίου της πόρτας του. Χρησιμοποιήστε ένα Τορξ T45. Χρησιμοποιήστε μια κασάνια.



- 30** Βγάλτε τη λωρίδα έμφραξης της πόρτας. Χρησιμοποιήστε ένα πλαστικό εργαλείο ταπετσαρίας.



31

Αφαιρέστε το τζάμι μαζί με το πλαίσιο της πόρτας.



Αντικατάσταση: γρύλος παραθύρου - AUDI A4 B6 Avant (8E5). Συμβουλή από το AUTODOC:

- Μην εφαρμόσετε εξαιρετική δύναμη κατά την αφαίρεση του τμήματος, για να μην του προκαλέσετε ζημιές.

32

Αποσυνδέστε την καλωδίωση του εξωτερικού καθρέπτη. Χρησιμοποιήστε ένα εργαλείο αφαίρεσης κλιπ.



Αντικατάσταση: γρύλος παραθύρου - AUDI A4 B6 Avant (8E5). Συμβουλή:

- Προσέξτε! Μην καταστρέψετε την καλωδίωση του εξωτερικού καθρέπτη.

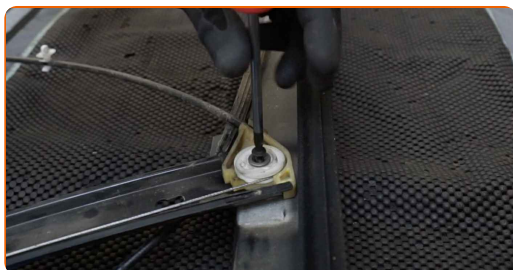
- 33** Ξεβιδώστε τα στοιχεία στερέωσης του τζαμιού του παραθύρου. Χρησιμοποιήστε ένα Τορξ T20. Χρησιμοποιήστε μια κασάνια.



- 34** Περιστρέψτε το γρανάζι γρύλου του παραθύρου. Με αυτόν τον τρόπο, θα βγάλετε το τζάμι από τον μηχανισμό κίνησης του γρύλου παραθύρου. Χρησιμοποιήστε ένα μυτοσίμπιδο.



- 35** Ξεβιδώστε τα στοιχεία στερέωσης του γκραναζιού του μηχανισμού κίνησης του γρύλου παραθύρου. Χρησιμοποιήστε ένα Τορξ T25. Χρησιμοποιήστε μια κασάνια.



- 36** Αφαιρέστε τον μηχανισμό του γρύλου παραθύρου.



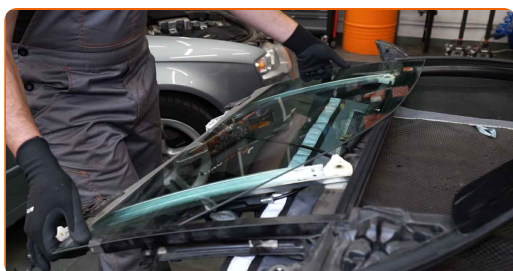
37 Εγκαταστήστε το νέο μηχανισμό γρύλου παραθύρου.



38 Βιδώστε τα στοιχεία στερέωσης του γραναζιού του γρύλου παραθύρου. Χρησιμοποιήστε ένα Τορξ T25. Χρησιμοποιήστε μια καστίνα.



39 Τοποθετήστε ξανά το τζάμι στον μηχανισμό κίνησης γρύλου παραθύρου.



Το AUTODOC συνιστά:

- Αντικατάσταση: γρύλος παραθύρου - AUDI A4 B6 Avant (8E5). Για να αποφύγετε την πρόκληση βλαβών του τμήματος κατά την εγκατάσταση, μην ασκείτε υπερβολική δύναμη.

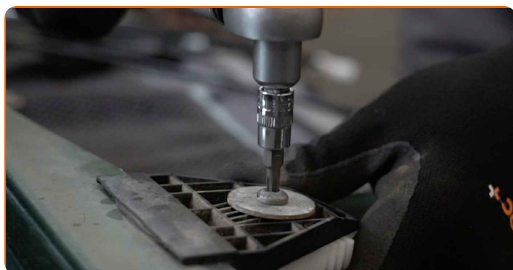
- 40** Βιδώστε τα στοιχεία στερέωσης του τζαμιού του παραθύρου. Χρησιμοποιήστε ένα Τορξ T20. Χρησιμοποιήστε μια κασάνια.



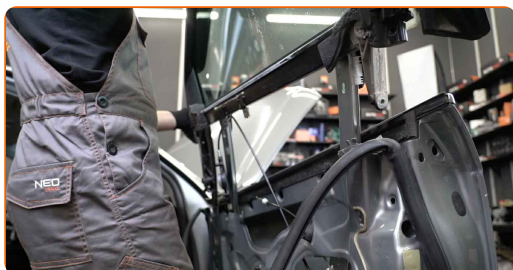
- 41** Περιστρέψτε το γρανάζι γρύλου του παραθύρου. Με αυτόν τον τρόπο, θα επαναφέρετε το τζάμι στην καθορισμένη θέση του. Χρησιμοποιήστε ένα μυτοσίμπιδο.



- 42** Σφίξτε τα στοιχεία στερέωσης του τζαμιού του παραθύρου. Χρησιμοποιήστε ένα Τορξ T20. Χρησιμοποιήστε ένα δυναμόκλειδο. Σφίξτε τη με ροπή 11 Nm.

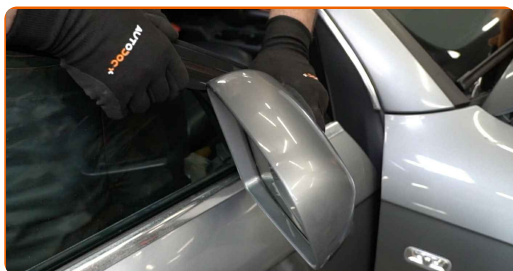


- 43** Τοποθετήστε το γυαλί μαζί με το πλαίσιο της πόρτας.

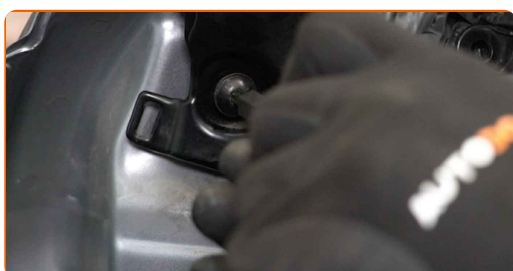


- 44** Συνδέστε την καλωδίωση του εξωτερικού καθρέπτη.

45 Τοποθετήστε τον εξωτερικό καθρέφτη.



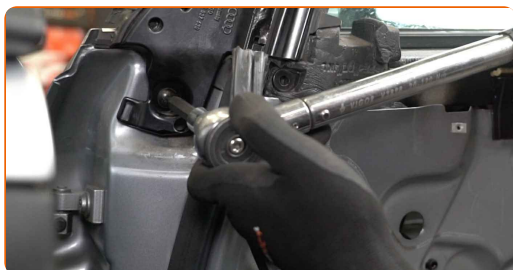
46 Βιδώστε το στοιχείο στερέωσης του εξωτερικού καθρέφτη. Χρησιμοποιήστε ένα Τορξ T30. Χρησιμοποιήστε μια κασάνια.



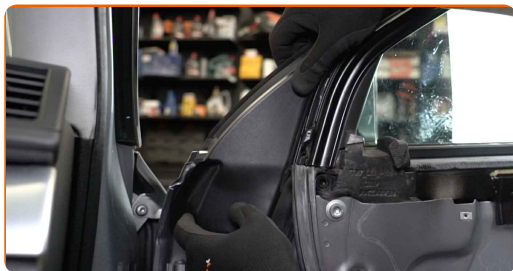
47 Βιδώστε τα στοιχεία στερέωσης του πλαισίου της πόρτας. Χρησιμοποιήστε ένα Τορξ T45. Χρησιμοποιήστε μια κασάνια.



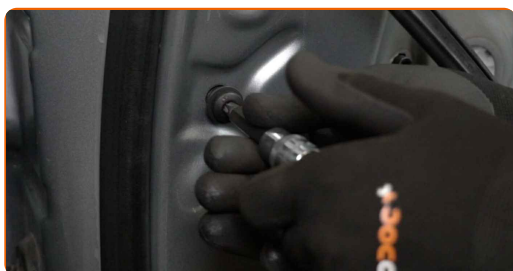
48 Σφίξτε τις βίδες του εξωτερικού καθρέφτη. Χρησιμοποιήστε ένα Τορξ T30. Χρησιμοποιήστε ένα δυναμόκλειδο. Σφίξτε τη με ροπή 15 Nm.



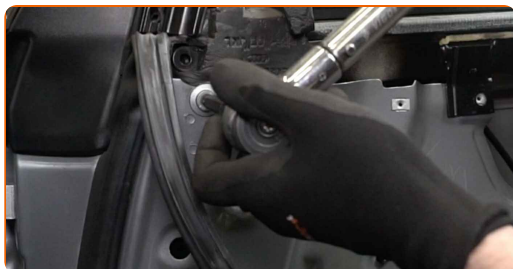
49 Συνδέστε το πάνελ διακόσμησης του εξωτερικού καθρέφτη.



50 Βιδώστε τα στοιχεία στερέωσης του πλαισίου της πόρτας. Χρησιμοποιήστε ένα Τορξ T45. Χρησιμοποιήστε μια καστάνια.



51 Σφίξτε τα στοιχεία στερέωσης του πλαισίου της πόρτας. Χρησιμοποιήστε ένα Τορξ T45. Χρησιμοποιήστε ένα δυναμόκλειδο. Σφίξτε τη με ροπή 35 Nm.



52 Βιδώστε τα κάτω στοιχεία στερέωσης του μηχανισμού γρύλου του παραθύρου. Χρησιμοποιήστε ένα Τορξ T25. Χρησιμοποιήστε μια καστάνια.



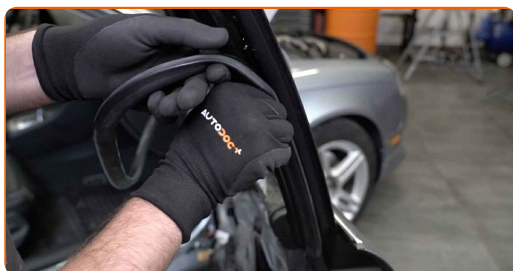
53

Περιστρέψτε το γρανάζι του μηχανισμού κίνησης γρύλου του παραθύρου.



54

Προσαρτήστε τη λωρίδα έμφραξης της πόρτας.



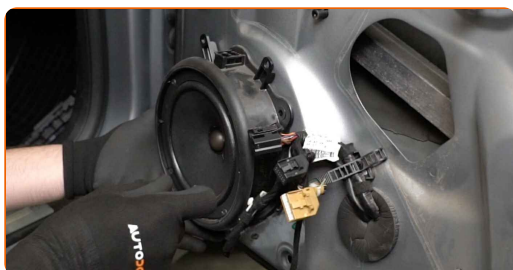
55

Σφίξτε το πώμα στερέωσης του πλαισίου της πόρτας.



56

Επανατοποθετήστε τα ηχεία.

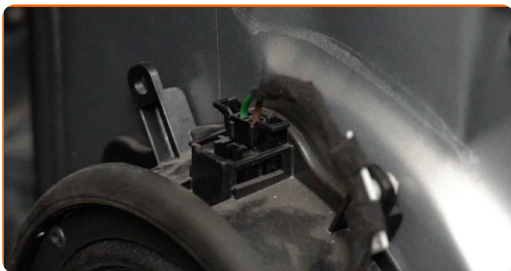


57

Βιδώστε τα στοιχεία στερέωσης των ηχείων. Χρησιμοποιήστε ένα Τορξ T25. Χρησιμοποιήστε μια καστίνα.



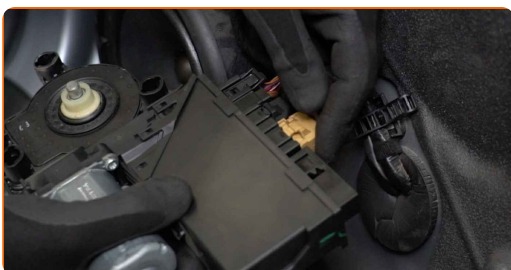
58 Συνδέστε τον ακροδέκτη του ηχείου.



59 Προσαρτήστε το μονωτικό κάλυμμα της ταπετσαρίας της πόρτας.



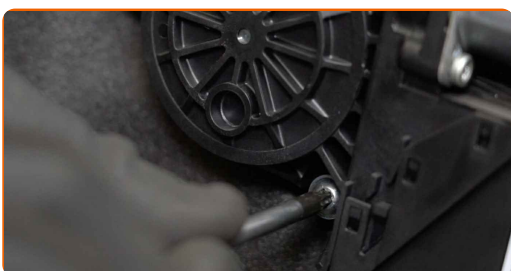
60 Συνδέστε τους ακροδέκτες του ηλεκτρικού παραθύρου στη μονάδα ελέγχου.



61 Τοποθετήστε το μοτέρ του ηλεκτρικού παραθύρου.

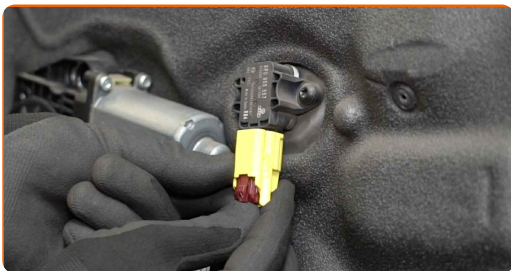


62 Βιδώστε τα στοιχεία στερέωσης του μοτέρ του ηλεκτρικού παραθύρου. Χρησιμοποιήστε ένα Τορξ T27. Χρησιμοποιήστε μια καστάνια.



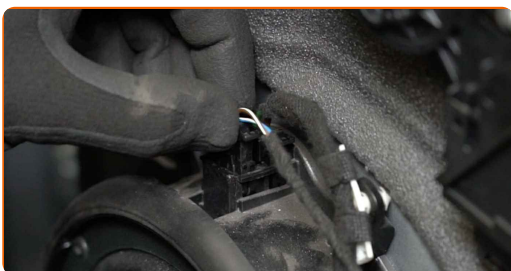
63

Συνδέστε τον ακροδέκτη του ηλεκτρικού παραθύρου στο πάνελ της πόρτας.



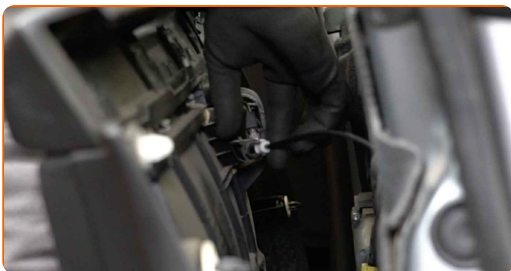
64

Συνδέστε τον ακροδέκτη του ηχείου.



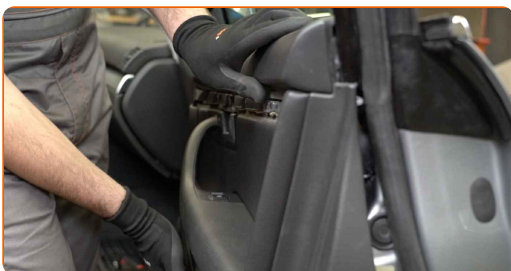
65

Συνδέστε την ντίζα του ενεργοποιητή της κλειδαριάς της πόρτας.



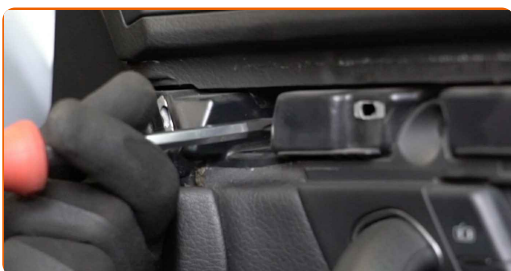
66

Επανατοποθετήστε την ταπετσαρία της πόρτας. Σιγουρευτείτε ότι θα ακούσετε τον ήχο «κλικ» που υποδεικνύει ότι ασφάλισε στη θέση του.



67

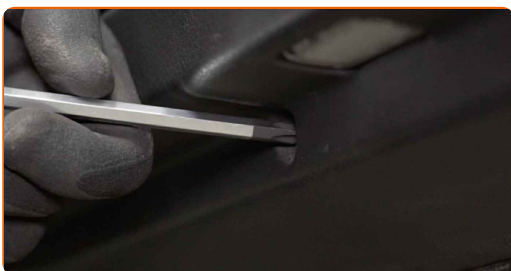
Βιδώστε τα επάνω στοιχεία στερέωσης του πάνελ της πόρτας. Χρησιμοποιήστε ένα σταυροκατσάβιδο.



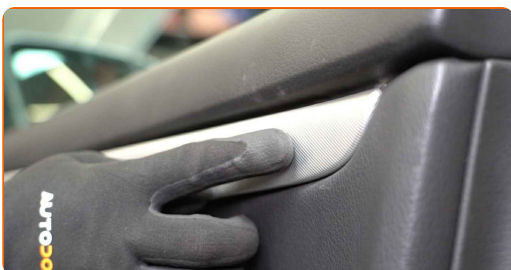
68 Βιδώστε το στοιχείο στερέωσης της λαβής της πόρτας. Χρησιμοποιήστε ένα σταυροκατσάβιδο.



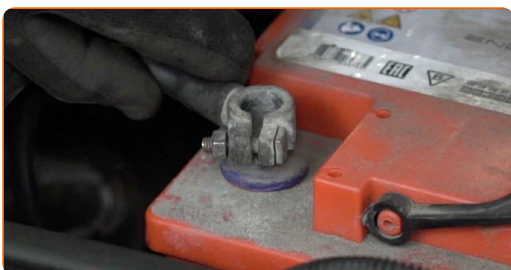
69 Βιδώστε στοιχεία στερέωσης του πάνελ της πόρτας. Χρησιμοποιήστε ένα σταυροκατσάβιδο.



70 Τοποθετήστε το διακοσμητικό του πάνελ της πόρτας.



71 Κουμπώστε τους πόλους της μπαταρίας.



Αντικατάσταση: γρύλος παραθύρου - AUDI A4 B6 Avant (8E5). Οι ειδικοί του AUTODOC συνιστούν:

- Προσοχή! Μην τοποθετήσετε λάθος το θετικό και τον αρνητικό πόλο της μπαταρίας του αυτοκινήτου.

- 72 Βιδώστε τα στοιχεία στερέωσης των πόλων της μπαταρίας του αυτοκινήτου. Χρησιμοποιήστε ένα καρυδάκι #10. Χρησιμοποιήστε μια κασάνια.



- 73 Ενεργοποιήστε τον διακόπτη της ανάφλεξης. Αυτό απαιτείται για να διασφαλιστεί ότι το τμήμα θα λειτουργήσει σωστά.
- 74 Απενεργοποιήστε το διακόπτη της ανάφλεξης.
- 75 Κλείστε την πόρτα του αυτοκινήτου.
- 76 Αφαιρέστε το κάλυμμα προστασίας φτερού.
- 77 Κλείστε το καπό.

ΜΠΡΑΒΟ! 

ΔΕΪΤΕ ΠΕΡΙΣΣΟΤΕΡΕΣ ΟΔΗΓΪΕΣ

ΑΥΤΟΔΟC – ΚΟΡΥΦΑΪΑ ΠΟΙΟΤΗΤΑ ΚΑΙ ΠΡΟΣΙΤΆ ΑΝΤΑΛΛΑΚΤΙΚΆ ΑΥΤΟΙΝΉΤΩΝ ΣΤΟ ΔΙΑΔΪΚΤΥΟ

ΕΦΑΡΜΟΓΉ ΓΙΑ ΚΙΝΗΤΆ ΤΟΥ ΑΥΤΟΔΟC: ΑΠΟΚΤΉΣΤΕ ΑΠΪΣΤΕΥΤΕC ΠΡΟCΦΟΡΈC, ΕΝΩ ΚΆΝΕΤΕ ΒΟΛΙΚΈC ΑΓΟΡΈC

AUTODOC

GET IT ON Google Play

Download on the App Store

Download

ΜΙΑ ΑΠΪΣΤΕΥΤΗ ΓΚΆΜΑ ΑΝΤΑΛΛΑΚΤΙΚΩΝ ΓΙΑ ΤΟ ΑΥΤΟΚΪΝΗΤΟ ΣΑC

ΓΡΎΛΟC ΠΑΡΑΘΎΡΟΥ: ΜΙΑ ΕΥΡΈΙΑ ΠΟΙΚΙΛΪΆ

ⓘ ΔΉΛΩCΗ ΑΠΟΠΟΪΗCΗC ΕΥΘΎΝΗC:

Το έγγραφο περιέχει μόνο γενικές συστάσεις, οι οποίες μπορεί να σας είναι χρήσιμες όταν εκτελείτε εργασίες επισκευής ή αντικατάστασης. Η AUTODOC δεν ευθύνεται για τυχόν απώλειες, τραυματισμούς, ζημιές σε περιουσία, οι οποίες συμβαίνουν κατά τη διάρκεια της διαδικασίας επισκευής ή αντικατάστασης, λόγω λανθασμένης χρήσης ή παρανόησης των παρεχόμενων πληροφοριών.

Η AUTODOC δεν ευθύνεται για πιθανά λάθη και ασάφειες σε αυτόν τον οδηγό. Οι πληροφορίες παρέχονται για ενημερωτικούς σκοπούς και δεν αντικαθιστούν τις συμβουλές ή οδηγίες από ειδικούς.

Η AUTODOC δεν ευθύνεται για τη λανθασμένη ή επικίνδυνη χρήση εξοπλισμού, συσκευών, εργαλείων και ανταλλακτικών. Η AUTODOC συνιστά θερμά να είστε προσεκτικοί και να ακολουθείτε τους κανονισμούς ασφαλείας όταν εκτελείτε εργασίες επισκευής ή αντικατάστασης. Να θυμάστε πως η χρήση χαμηλής ποιότητας ανταλλακτικών δεν εγγυάται το σωστό επίπεδο οδικής ασφάλειας.

© Copyright 2022 – Όλα τα περιεχόμενα αυτής της ιστοσελίδας και ειδικότερα τα κείμενα, οι φωτογραφίες και τα γραφικά, προστατεύονται από τους νόμους περί πνευματικής ιδιοκτησίας. Όλα τα δικαιώματα, συμπεριλαμβανομένης της αντιγραφής, της δημοσίευσης, της επιμέλειας και της μετάφρασης, ανήκουν στην AUTODOC GmbH.