



Πώς να αλλάξετε
ακρόμπαρα σε **AUDI**
Coupe B3 (89, 8B) -
Οδηγίες αντικατάστασης

ΠΑΡΟΜΟΙΟ ΒΊΝΤΕΟ ΟΔΗΓΙΩΝ



Αυτό το βίντεο δείχνει τη διαδικασία αντικατάστασης παρόμοιου ανταλλακτικού αυτοκινήτου σε άλλο όχημα

Σημαντικό!

Η συγκεκριμένη διαδικασία αντικατάστασης, μπορεί να χρησιμοποιηθεί σε: AUDI Coupe B3 (89, 8B) 2.3, AUDI Coupe B3 (89, 8B) 2.0, AUDI Coupe B3 (89, 8B) 2.0 16 V, AUDI Coupe B3 (89, 8B) 2.3 20V, AUDI Coupe B3 (89, 8B) 2.6, AUDI Coupe B3 (89, 8B) 2.8, AUDI Coupe B3 (89, 8B) 2.3 quattro, AUDI Coupe B3 (89, 8B) 2.3 20V quattro, AUDI Coupe B3 (89, 8B) S2 quattro, AUDI Coupe B3 (89, 8B) 2.6 quattro, AUDI Coupe B3 (89, 8B) 2.8 quattro, AUDI Coupe B3 (89, 8B) 1.8, AUDI Coupe B3 (89, 8B) 2.2 quattro, AUDI Coupe B3 (89, 8B) 2.0 20 V quattro, AUDI Coupe B3 (89, 8B) 2.0 20 V, (+ 1)

Η διαδικασία ενδέχεται να έχει μικρές διαφορές ανάλογα με το σχεδιασμό του αυτοκινήτου.

Αυτές οι οδηγίες δημιουργήθηκαν βασισμένες στη διαδικασία αντικατάστασης για παρόμοιο ανταλλακτικό αυτοκινήτου σε: AUDI 80 B4 Sedan (8C2) 2.0

ΑΝΤΙΚΑΤΑΣΤΑΣΗ: ΑΚΡΟΜΠΑΡΟ - ΑΥΔΙ COUPE B3 (89, 8B). ΕΡΓΑΛΕΙΑ ΠΟΥ ΧΡΕΙΑΖΕΣΤΕ:



- Συρματόβουρτσα
- Σπρέι WD-40
- Καθαριστικό φρένων
- Γράσο χαλκού
- Κεραμικό γράσο υψηλής θερμοκρασίας
- Δυναμόκλειδο
- Γερμανοπολύγωνο Κλειδί #14
- Γερμανοπολύγωνο Κλειδί #22
- Καρυδάκι # 17
- Κρουστικό καρυδάκι για μπουλονόκλειδο #17
- Κλειδί Καστανίας
- Εξωλκέας ακρόμπαρων
- Παχύμετρο
- Σφήνα τροχού

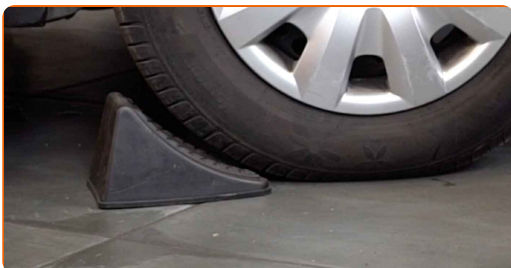
Αγοράστε εργαλεία

Αντικατάσταση: ακρόμπαρα - AUDI Coupe B3 (89, 8B). Οι ειδικοί του AUTODOC συνιστούν:

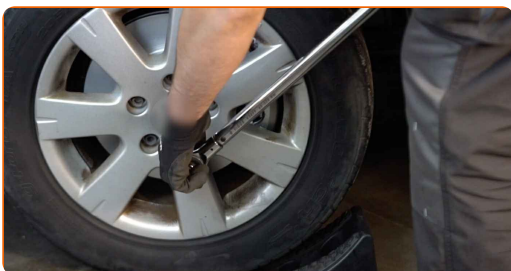
- Αντικαταστήστε τα μπαλάκια των ακρόμπαραν σε ζεύγη.
- Η διαδικασία αντικατάστασης είναι πανομοιότυπη τόσο για το αριστερό, όσο και για το δεξί μπαλάκι του ακρόμπαραν.
- Παρακαλώ σημειώστε: όλες οι εργασίες στο αυτοκίνητο - AUDI Coupe B3 (89, 8B) - πρέπει να πραγματοποιηθούν με τον κινητήρα σβηστό.

ΚΑΝΤΕ ΤΗΝ ΑΝΤΙΚΑΤΑΣΤΑΣΗ ΜΕ ΤΗΝ ΑΚΟΛΟΥΘΗ ΣΕΙΡΑ:

1 Ασφαλίστε τους τροχούς με τάκους.



2 Ξεσφίξτε τα μπουλόνια στερέωσης του τροχού. Χρησιμοποιήστε κρουστικό καρυδάκι για μπουλονόκλειδο No #17.



3 Σηκώστε το μπροστινό μέρος του αυτοκινήτου και στερεώστε το σε στηρίγματα.

4

Ξεσφίξτε τα μπουλόνια του τροχού.



Το AUTODOC συνιστά:

- Προειδοποίηση! Για να αποφύγετε τραυματισμούς, κρατήστε τον τροχό ενώ ξεβιδώνετε τα μπουλόνια στερέωσης. AUDI Coupe B3 (89, 8B)

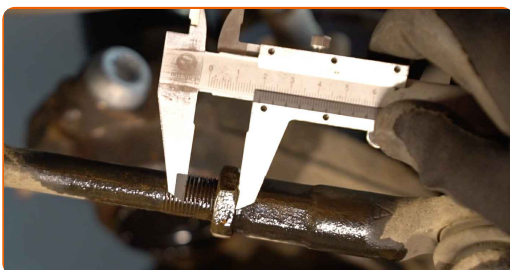
5

Αφαιρέστε τον τροχό.



6

Κατά την αποσύνδεση, σημειώστε ή μετρήστε την ακριβή θέση του μπαλακιού στο ακρόμπαρο, ή μετρήστε τον αριθμό περιστροφών κατά το ξεβίδωμα, για να αποφύγετε τη λανθασμένη ευθυγράμμιση στο τέλος της εργασίας. Χρησιμοποιήστε ένα παχύμετρο.



7

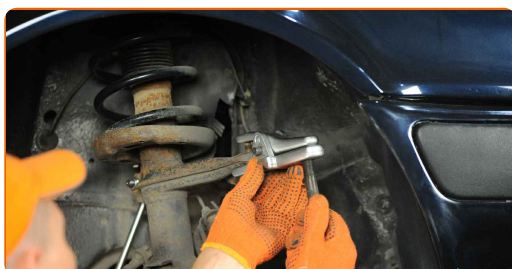
Καθαρίστε όλες τις συνδέσεις του ακρόμπαρου. Χρησιμοποιήστε μια συρματόβουρτσα. Χρησιμοποιήστε σπρέι WD-40.

8

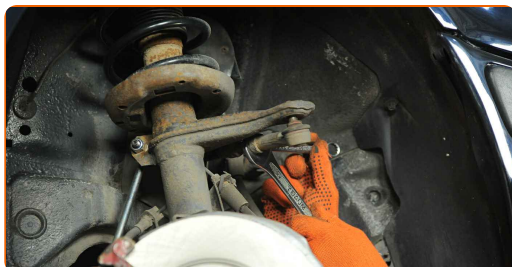
Ξεβιδώστε το παξιμάδι του μπαλακιού στο μουαγιέ. Χρησιμοποιήστε ένα καρυδάκι #17. Χρησιμοποιήστε μια καστάνια.


9

Αποσυνδέστε το μπαλάκι του ακρόμπαρου από το μουαγιέ. Κάντε χρήση ενός εξωλκέα ακρόμπαρου.


10

Χαλαρώστε το παξιμάδι που σφίγγει το ακρόμπαρο στο μπαλάκι. Χρησιμοποιήστε ένα γερμανοπολύγωνο #14. Χρησιμοποιήστε ένα γερμανοπολύγωνο #22.


11

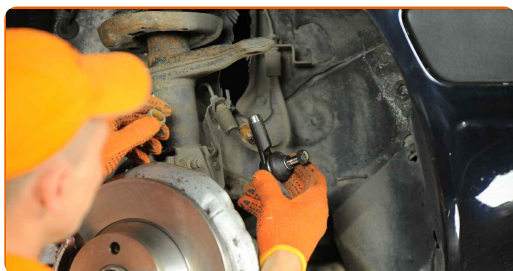
Ξεβιδώστε το μπαλάκι από το ακρόμπαρο.


12

Καθαρίστε τις βάσεις τοποθέτησης του ακρόμπαρου. Χρησιμοποιήστε μια συρματόβουρτσα. Χρησιμοποιήστε σπρέι WD-40.

13

Βιδώστε ένα νέο μπαλάκι ακρόμπαρου.



Αντικατάσταση: ακρόμπαρο - AUDI Coupe B3 (89, 8B). Συμβουλή από τους ειδικούς του AUTODOC:

- Κατά την σύνδεση του ακρόμπαρου, θυμηθείτε να το βιδώσετε με τον ίδιο αριθμό περιστροφών ή να αφήσετε το ίδιο μήκος φανερού σπειρώματος, σύμφωνα με τις μετρήσεις σας.

14

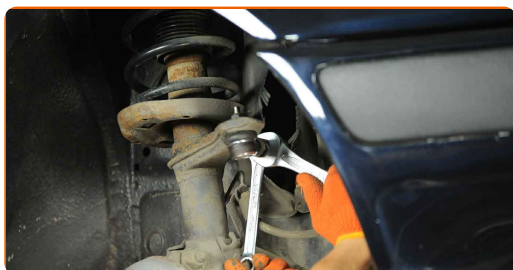
Συνδέστε το μπαλάκι στο μουαγιέ.

15

Σφίξτε το παξιμάδι στερέωσης που συνδέει το μπαλάκι του ακρόμπαρου με το μουαγιέ. Χρησιμοποιήστε ένα καρυδάκι #17. Χρησιμοποιήστε ένα δυναμόκλειδο. Σφίξτε τη με ροπή 30 Nm.


16

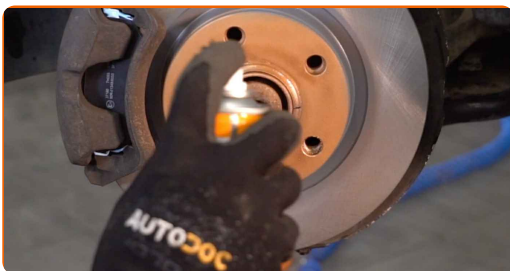
Σφίξτε το παξιμάδι σύνδεσης του μπαλακιού με το ακρόμπαρο. Χρησιμοποιήστε ένα γερμανοπολύγωνο #14. Χρησιμοποιήστε ένα γερμανοπολύγωνο #22. Χρησιμοποιήστε ένα δυναμόκλειδο. Σφίξτε τη με ροπή 40 Nm.


17

Επεξεργαστείτε όλες τις συνδέσεις του ακρόμπαρου. Χρησιμοποιήστε γράσο χαλκού.

18

Επεξεργαστείτε την επιφάνεια που ακουμπά ο δίσκος του φρένου στη ζάντα του τροχού. Χρησιμοποιήστε κεραμικό γράσο υψηλής θερμοκρασίας.



19

Καθαρίστε την επιφάνεια του δίσκου των φρένων. Χρησιμοποιήστε καθαριστικό φρένων.



Το AUTODOC συνιστά:

- Αντικατάσταση: ακρόμπαρο - AUDI Coupe B3 (89, 8B). Αφου ψεκάσετε με το σπρέι, περιμένετε λίγα λεπτά.

20

Τοποθετήστε τον τροχό.



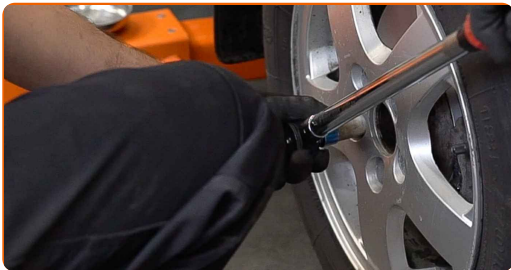
Το AUTODOC συνιστά:

- Προειδοποίηση! Για να αποφύγετε τραυματισμούς, κρατήστε τον τροχό ενώ βιδώνετε τα μπουλόνια στερέωσης στο αυτοκίνητο. AUDI Coupe B3 (89, 8B)

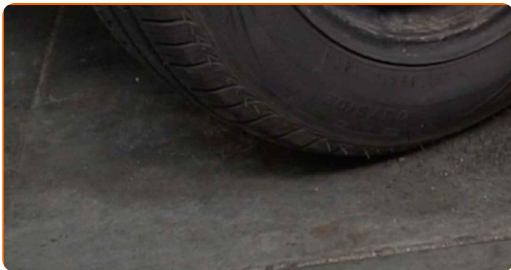
21 Βιδώστε τα μπουλόνια του τροχού. Χρησιμοποιήστε κρουστικό καρυδάκι για μπουλονόκλειδο No #17.



22 Χαμηλώστε το αυτοκίνητο και χρησιμοποιήστε σταυρό, προκειμένου να σφίξετε τα μπουλόνια των τροχών. Χρησιμοποιήστε κρουστικό καρυδάκι για μπουλονόκλειδο No #17. Χρησιμοποιήστε ένα δυναμόκλειδο. Σφίξτε τη με ροπή 120 Nm.



23 Αφαιρέστε τους γρύλους και τους τάκους.



Αντικατάσταση: ακρόμπαρο - AUDI Coupe B3 (89, 8B). Συμβουλή από τους ειδικούς του AUTODOC:

- Ελέγξτε και ρυθμίστε την γωνία των τροχών, εάν είναι απαραίτητο.

ΜΠΡΆΒΟ! 

ΔΕΪΤΕ ΠΕΡΙΣΣΌΤΕΡΕΣ ΟΔΗΓΪΕΣ

ΑΥΤΟΔΟC – ΚΟΡΥΦΑΪΑ ΠΟΙΟΤΗΤΑ ΚΑΙ ΠΡΟΣΙΤΆ ΑΝΤΑΛΛΑΚΤΙΚΆ ΑΥΤΟΙΝΉΤΩΝ ΣΤΟ ΔΙΑΔΪΚΤΥΟ

ΕΦΑΡΜΟΓΉ ΓΙΑ ΚΙΝΗΤΆ ΤΟΥ ΑΥΤΟΔΟC: ΑΠΟΚΤΉΣΤΕ ΑΠΪΣΤΕΥΤΕC ΠΡΟCΦΟΡΈC, ΕΝΩ ΚΆΝΕΤΕ ΒΟΛΙΚΈC ΑΓΟΡΈC



AUTODOC

GET IT ON
Google Play

Download on the
App Store

Download

ΜΙΑ ΑΠΪΣΤΕΥΤΗ ΓΚΑΜΑ ΑΝΤΑΛΛΑΚΤΙΚΩΝ ΓΙΑ ΤΟ ΑΥΤΟΚΪΝΗΤΟ ΣΑC

ΑΚΡΌΜΠΑΡΟ: ΜΙΑ ΕΥΡΈΙΑ ΠΟΙΚΙΛΪΑ

ⓘ ΔΪΗΛΩCΗ ΑΠΟΠΟΪΗCΗC ΕΥΘΎΝΗC:

Το έγγραφο περιέχει μόνο γενικές συστάσεις, οι οποίες μπορεί να σας είναι χρήσιμες όταν εκτελείτε εργασίες επισκευής ή αντικατάστασης. Η AUTODOC δεν ευθύνεται για τυχόν απώλειες, τραυματισμούς, ζημιές σε περιουσία, οι οποίες συμβαίνουν κατά τη διάρκεια της διαδικασίας επισκευής ή αντικατάστασης, λόγω λανθασμένης χρήσης ή παρανόησης των παρεχόμενων πληροφοριών.

Η AUTODOC δεν ευθύνεται για πιθανά λάθη και ασάφειες σε αυτόν τον οδηγό. Οι πληροφορίες παρέχονται για ενημερωτικούς σκοπούς και δεν αντικαθιστούν τις συμβουλές ή οδηγίες από ειδικούς.

Η AUTODOC δεν ευθύνεται για τη λανθασμένη ή επικίνδυνη χρήση εξοπλισμού, συσκευών, εργαλείων και ανταλλακτικών. Η AUTODOC συνιστά θερμά να είστε προσεκτικοί και να ακολουθείτε τους κανονισμούς ασφαλείας όταν εκτελείτε εργασίες επισκευής ή αντικατάστασης. Να θυμάστε πως η χρήση χαμηλής ποιότητας ανταλλακτικών δεν εγγυάται το σωστό επίπεδο οδικής ασφάλειας.

© Copyright 2022 – Όλα τα περιεχόμενα αυτής της ιστοσελίδας και ειδικότερα τα κείμενα, οι φωτογραφίες και τα γραφικά, προστατεύονται από τους νόμους περί πνευματικής ιδιοκτησίας. Όλα τα δικαιώματα, συμπεριλαμβανομένης της αντιγραφής, της δημοσίευσης, της επιμέλειας και της μετάφρασης, ανήκουν στην AUTODOC GmbH.