

ΑΥΤΟΔΟΣ CLUB

Πώς να αλλάξετε φίλτρα
αέρα σε **Toyota Aygo**
AB1 - Οδηγίες
αντικατάστασης

ΒΊΝΤΕΟ ΜΕ ΟΔΗΓΊΕΣ



ⓘ Σημαντικό!

Η συγκεκριμένη διαδικασία αντικατάστασης, μπορεί να χρησιμοποιηθεί σε: TOYOTA Yaris III Hatchback (XP13) 1.0 (KSP130_), TOYOTA Yaris I Hatchback (P1) 1.0 (SCP10_), TOYOTA Yaris I Hatchback (P1) 1.3 (SCP12_), TOYOTA Aygo (AB10) 1, TOYOTA Yaris II Hatchback (XP9) 1.0 VVT-i (KSP90_), TOYOTA Yaris II Hatchback (XP9) 1.3 VVT-i (SCP90_), TOYOTA Aygo (AB10) 1.0 GPL (KGB10_)

Η διαδικασία ενδέχεται να έχει μικρές διαφορές ανάλογα με το σχεδιασμό του αυτοκινήτου.

ΑΝΤΙΚΑΤΑΣΤΑΣΗ: ΦΙΛΤΡΑ ΑΪΕΡΑ - ΤΟΥΥΟΤΑ ΑΥΓΟ
ΑΒ1. ΕΡΓΑΛΕΪΑ ΠΟΥ ΪΣΩΣ ΧΡΕΪΑΣΤΕΪΤΕ:



- Πένσα σφιγκτήρων με συρματόσχοινο
- Κάλυμμα φτερού
- Πετσέτα μικροϊνών

ΑΓΟΡΑΣΤΕ ΕΡΓΑΛΕΪΑ

Αντικατάσταση: φίλτρα αέρα - Toyota Aygo AB1. Συμβουλή από το AUTODOC:

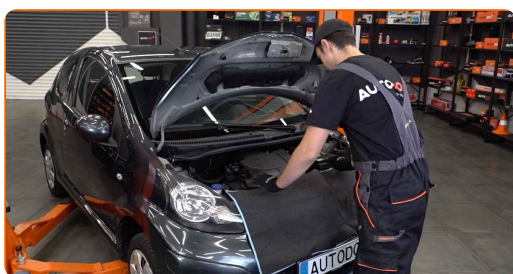
- Ακολουθήστε τους όρους, τις συστάσεις και τις απαιτήσεις λειτουργίας του τμήματος που ορίζονται από τον κατασκευαστή.
- Προειδοποίηση! Σβήστε τον κινητήρα πριν ξεκινήσετε οποιαδήποτε εργασία - Toyota Aygo AB1.

ΚΑΝΤΕ ΤΗΝ ΑΝΤΙΚΑΤΑΣΤΑΣΗ ΜΕ ΤΗΝ ΑΚΟΛΟΥΘΗ ΣΕΙΡΑ:

1 Ανοίξτε το καπό.



2 Χρησιμοποιήστε ένα κάλυμμα προστασίας φτερού, για να μην προκαλέσετε ζημιές στη βαφή και τα πλαστικά τμήματα του αυτοκινήτου.

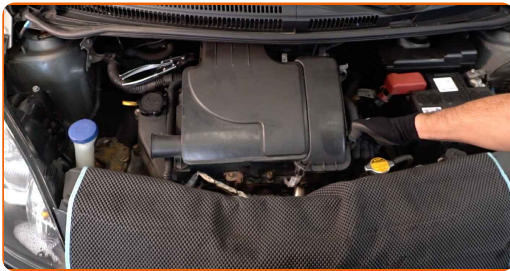


3 Αφαιρέστε τους σφιγκτήρες στερέωσης της σωλήνας εξαέρωσης του φίλτρου αέρα και της σωλήνας εισαγωγής αέρα του φίλτρου αέρα. Χρησιμοποιήστε μια πένσα σφιγκτήρων με συρματόσχοινο.



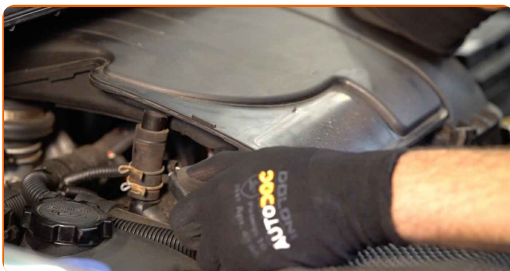
4

Αφαιρέστε τα κλιπ του καλύμματος φίλτρου αέρα.



5

Βγάλτε το καπάκι του κουτιού του φίλτρου.



6

Αποσυνδέστε τον σωλήνα εισαγωγής αέρα από το περίβλημα του φίλτρου αέρα.



7

Καλύψτε την πεταλούδα γκαζιού με μια πετσέτα από μικροΐνες, για να αποτρέψετε την εισαγωγή σκόνης και βρωμιάς στο εσωτερικό του συστήματος.



8

Αφαιρέστε το στοιχείο φιλτραρίσματος από το κουτί του φίλτρου.



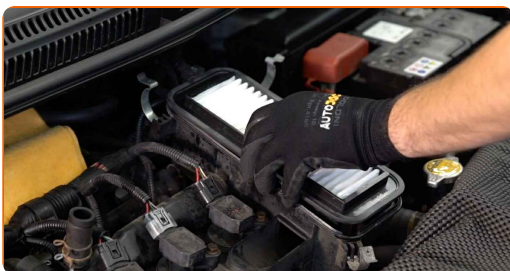
9

Καθαρίστε το κάλυμμα και το περίβλημα του φίλτρου αέρα.



10

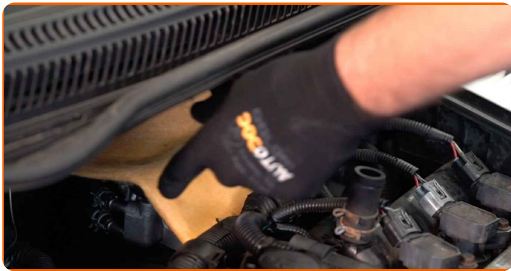
Τοποθετήστε ένα νέο στοιχείο φιλτραρίσματος μέσα στο κουτί του φίλτρου. Σιγουρευτείτε ότι η άκρη του φίλτρου ταιριάζει σφικτά στο περίβλημα.



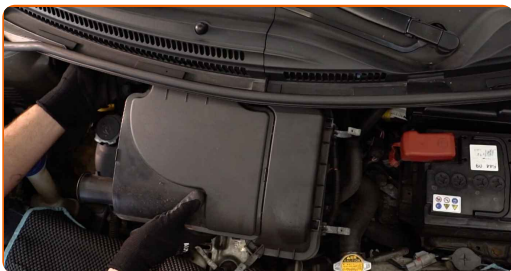
Αντικατάσταση: φίλτρα αέρα - Toyota Aygo AB1. Οι επαγγελματίες συνιστούν:

- Ελέγξτε την σωστή θέση τοποθέτησης του στοιχείου φιλτραρίσματος. Μην το τοποθετείται στραβά.
- Προσοχή! Χρησιμοποιήστε φίλτρα ποιότητας - Toyota Aygo AB1.
- Κατά την τοποθέτηση, σιγουρευτείτε ότι θα αποτρέψετε τη διείσδυση σκόνης και βρωμιάς μέσα στο περίβλημα του φίλτρου αέρα.

11 Αφαιρέστε την πετσέτα από μικροΐνες από την πεταλούδα γκαζιού.



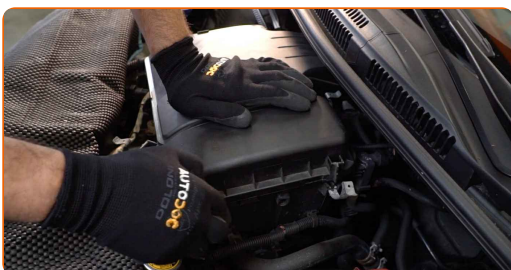
12 Επανατοποθετήστε το καπάκι του φίλτρου αέρα. Σφίξτε το.



13 Συνδέστε τον σωλήνα εισαγωγής αέρα στο περίβλημα του φίλτρου λαδιού.



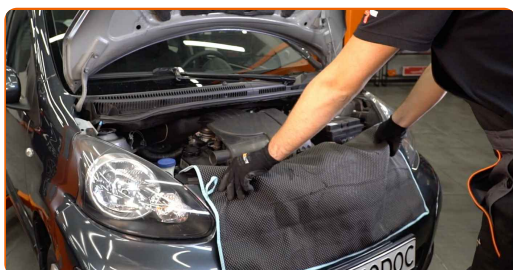
14 Πιέστε τα κλιπ του καλύμματος του φίλτρου αέρα στη θέση τους.



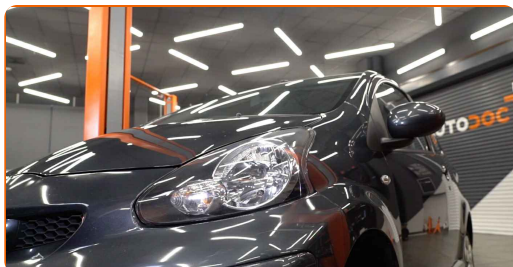
- 15** Τοποθετήστε τους σφιγκτήρες στερέωσης της σωλήνας εξαέρωσης του φίλτρου αέρα και της σωλήνας εισαγωγής αέρα του φίλτρου αέρα. Χρησιμοποιήστε μια πένσα σφιγκτήρων με συρματόσχοινο.



- 16** Αφαιρέστε το κάλυμμα προστασίας φτερού.



- 17** Κλείστε το καπό.



ΜΠΡΆΒΟ! 


ΔΕΪΤΕ ΠΕΡΙΣΣΌΤΕΡΕΣ ΟΔΗΓΪΕΣ

ΑΥΤΟΔΟC – ΚΟΡΥΦΑΙΑ ΠΟΙΟΤΗΤΑ ΚΑΙ ΠΡΟΣΙΤΑ ΑΝΤΑΛΛΑΚΤΙΚΑ ΑΥΤΟΙΝΗΤΩΝ ΣΤΟ ΔΙΑΔΙΚΤΥΟ

ΕΦΑΡΜΟΓΗ ΓΙΑ ΚΙΝΗΤΑ ΤΟΥ ΑΥΤΟΔΟC: ΑΠΟΚΤΗΣΤΕ ΑΠΙΣΤΕΥΤΕΣ ΠΡΟΣΦΟΡΕΣ, ΕΝΩ ΚΑΝΕΤΕ ΒΟΛΙΚΕΣ ΑΓΟΡΕΣ



AUTODOC

GET IT ON
 Google Play

Download on the
 App Store

Download

ΜΙΑ ΑΠΙΣΤΕΥΤΗ ΓΚΑΜΑ ΑΝΤΑΛΛΑΚΤΙΚΩΝ ΓΙΑ ΤΟ ΑΥΤΟΚΙΝΗΤΟ ΣΑΣ

ΑΓΟΡΑΣΤΕ ΑΝΤΑΛΛΑΚΤΙΚΑ ΓΙΑ ΤΟΥΟΤΑ

ΦΙΛΤΡΑ ΑΈΡΑ: ΜΙΑ ΕΥΡΕΙΑ ΠΟΙΚΙΛΙΑ

**ΕΠΙΛΕΞΤΕ ΑΝΤΑΛΛΑΚΤΙΚΑ ΑΥΤΟΚΙΝΗΤΟΥ ΓΙΑ ΤΟΥΤΑ
ΑΥΓΟ ΑΒ1**

ΦΙΛΤΡΑ ΑΎΡΑ ΓΙΑ ΤΟΥΤΑ: ΑΓΟΡΑΣΤΕ ΤΩΡΑ

**ΦΙΛΤΡΑ ΑΎΡΑ ΓΙΑ ΤΟΥΤΑ ΑΥΓΟ ΑΒ1: ΟΙ ΚΑΛΎΤΕΡΕΣ
ΠΡΟΣΦΟΡΈΣ & ΕΚΠΤΏΣΕΙΣ**

ⓘ ΔΉΛΩΣΗ ΑΠΟΠΟΪΗΣΗΣ ΕΥΘΎΝΗΣ:

Το έγγραφο περιέχει μόνο γενικές συστάσεις, οι οποίες μπορεί να σας είναι χρήσιμες όταν εκτελείτε εργασίες επισκευής ή αντικατάστασης. Η AUTODOC δεν ευθύνεται για τυχόν απώλειες, τραυματισμούς, ζημιές σε περιουσία, οι οποίες συμβαίνουν κατά τη διάρκεια της διαδικασίας επισκευής ή αντικατάστασης, λόγω λανθασμένης χρήσης ή παρανόησης των παρεχόμενων πληροφοριών.

Η AUTODOC δεν ευθύνεται για πιθανά λάθη και ασάφειες σε αυτόν τον οδηγό. Οι πληροφορίες παρέχονται για ενημερωτικούς σκοπούς και δεν αντικαθιστούν τις συμβουλές ή οδηγίες από ειδικούς.

Η AUTODOC δεν ευθύνεται για τη λανθασμένη ή επικίνδυνη χρήση εξοπλισμού, συσκευών, εργαλείων και ανταλλακτικών. Η AUTODOC συνιστά θερμά να είστε προσεκτικοί και να ακολουθείτε τους κανονισμούς ασφαλείας όταν εκτελείτε εργασίες επισκευής ή αντικατάστασης. Να θυμάστε πως η χρήση χαμηλής ποιότητας ανταλλακτικών δεν εγγυάται το σωστό επίπεδο οδικής ασφάλειας.

© Copyright 2021 – Όλα τα περιεχόμενα αυτής της ιστοσελίδας και ειδικότερα τα κείμενα, οι φωτογραφίες και τα γραφικά, προστατεύονται από τους νόμους περί πνευματικής ιδιοκτησίας. Όλα τα δικαιώματα, συμπεριλαμβανομένης της αντιγραφής, της δημοσίευσης, της επιμέλειας και της μετάφρασης, ανήκουν στην AUTODOC GmbH.