

AUTODOC CLUB

Πώς να αλλάξετε
προβολείς σε **Toyota**
Aygo ABI - Οδηγίες
αντικατάστασης

ΒΊΝΤΕΟ ΜΕ ΟΔΗΓΊΕΣ

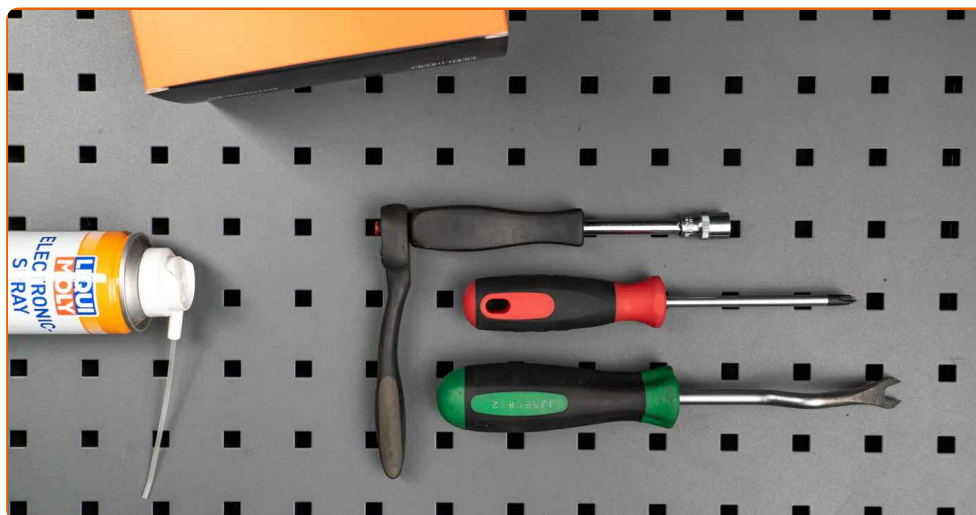


Σημαντικό!

Η συγκεκριμένη διαδικασία αντικατάστασης, μπορεί να χρησιμοποιηθεί σε: TOYOTA Aygo (AB10) 1, TOYOTA Aygo (AB10) 1.4 HDi, TOYOTA Aygo (AB10) 1.0 GPL (KGB10_)

Η διαδικασία ενδέχεται να έχει μικρές διαφορές ανάλογα με το σχεδιασμό του αυτοκινήτου.

ΑΝΤΙΚΑΤΑΣΤΑΣΗ: ΠΡΟΒΟΛΕΪΣ - ΤΟΥΤΑ ΑΥΓΟ ΑΒ1.
ΕΡΓΑΛΕΪΑ ΠΟΥ ΧΡΕΪΆΖΕΣΤΕ:



- Σπρέι ηλεκτρικών επαφών
- Καρυδάκι # 10
- Κλειδί Καστάνιας
- Σταυροκατσάβιδο
- Εργαλείο αφαίρεσης κλιπ
- Κάλυμμα φτερού

ΑΓΟΡΆΣΤΕ ΕΡΓΑΛΕΪΑ

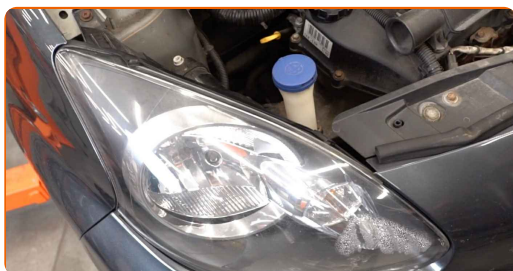
Αντικατάσταση: προβολείς - Toyota Aygo AB1. Οι ειδικοί του AUTODOC συνιστούν:

- Η διαδικασία αντικατάστασης είναι πανομοιότυπη τόσο για τον δεξί, όσο και για τον αριστερό προβολέα.
- Όλες οι εργασίες θα πρέπει να γίνουν με τον κινητήρα σβηστό.

ΑΝΤΙΚΑΤΆΣΤΑΣΗ: ΠΡΟΒΟΛΕΪΣ - ΤΟΥΥΟΤΑ ΑΥΓΟ ΑΒ1. ΑΚΟΛΟΥΘΉΣΤΕ ΤΑ ΠΑΡΑΚΆΤΩ ΒΉΜΑΤΑ:

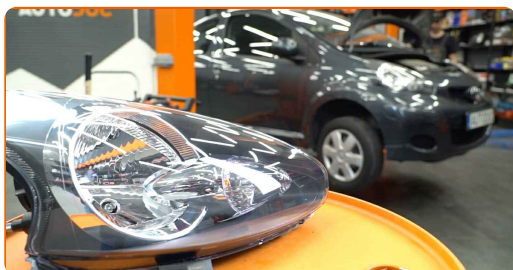
1 Απενεργοποιήστε το διακόπτη της ανάφλεξης.

2 Ανοίξτε το καπό.

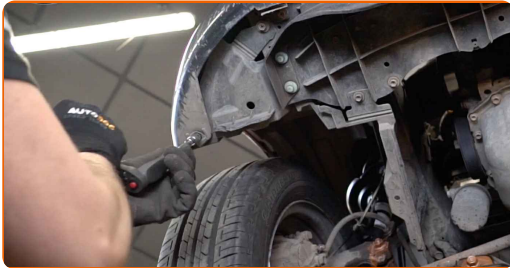


3 Χρησιμοποιήστε ένα κάλυμμα προστασίας φτερού, για να μην προκαλέσετε ζημιές στη βαφή και τα πλαστικά τμήματα του αυτοκινήτου.

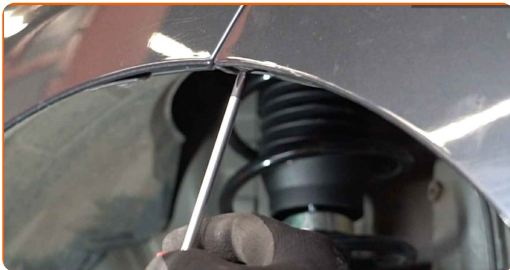
4 Σηκώστε το αυτοκίνητο με ένα γρύλο ή βάλτε το επάνω από ένα λάκκο συνεργείου.



- 5 Ξεβιδώστε τα κάτω στοιχεία στερέωσης του προφυλακτήρα. Χρησιμοποιήστε ένα καρυδάκι #10. Χρησιμοποιήστε μια κασάνια.



- 6 Ξεβιδώστε τα πλευρικά στοιχεία στερέωσης του προφυλακτήρα. Χρησιμοποιήστε ένα σταυροκατσάβιδο.



- 7 Αφαιρέστε τα πλαστικά κλιπ του προφυλακτήρα. Χρησιμοποιήστε ένα εργαλείο αφαίρεσης κλιπ.

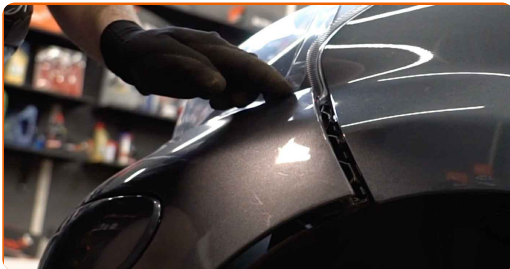


- 8 Ξεβιδώστε τα επάνω στοιχεία στερέωσης του προφυλακτήρα. Χρησιμοποιήστε ένα καρυδάκι #10. Χρησιμοποιήστε μια κασάνια.



9

Αφαιρέστε με προσοχή τον προφυλακτήρα από τα στοιχεία στερέωσής του.



Το AUTODOC συνιστά:

- Αντικατάσταση: προβολείς - Toyota Aygo AB1. Μην ασκείτε υπερβολική δύναμη κατά την αφαίρεση του τμήματος, καθώς αυτό μπορεί να του προκαλέσει βλάβη.

10

Αφαιρέστε τον προφυλακτήρα.



11

Ξεβιδώστε τα στοιχεία στερέωσης του προβολέα. Χρησιμοποιήστε ένα καρυδάκι #10. Χρησιμοποιήστε μια καστανία.



12

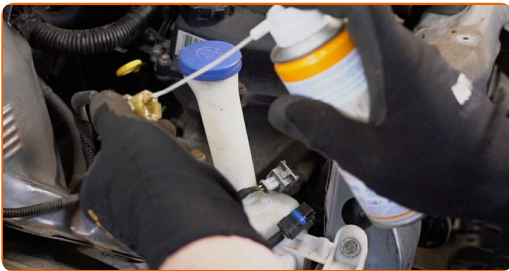
Αφαιρέστε τον προβολέα.



13 Ξεκουμπώστε τις φίσες των λαμπτήρων του προβολέα.



14 Περάστε από επεξεργασία τις φίσες των προβολέων. Χρησιμοποιήστε σπρέι ηλεκτρικών επαφών.



15 Συνδέστε τις φίσες των λαμπτήρων του προβολέα.



16 Τοποθετήστε τον καινούριο προβολέα.



17 Βιδώστε τα στοιχεία στερέωσης του προβολέα. Χρησιμοποιήστε ένα καρυδάκι #10. Χρησιμοποιήστε μια καστίνα.



18

Τοποθετήστε τον προφυλακτήρα στη βάση τοποθέτησής του.



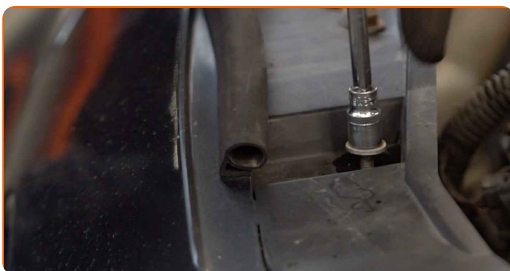
19

Επανατοποθετήστε τα πλαστικά κλιπ του προφυλακτήρα.



20

Βιδώστε τα επάνω στοιχεία στερέωσης του προφυλακτήρα. Χρησιμοποιήστε ένα καρυδάκι #10. Χρησιμοποιήστε μια κασάνια.



Αντικατάσταση: προβολείς - Toyota Aygo AB1. Το AUTODOC συνιστά:

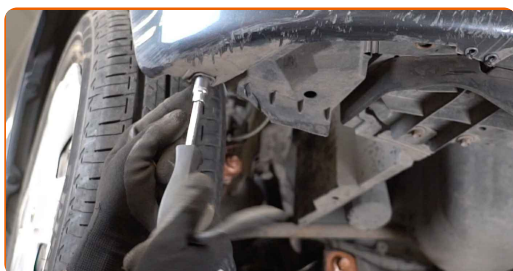
- Για να αποτρέψετε τυχόν ζημιές στα τμήματα, κρατήστε τον προφυλακτήρα όσο θα βιδώνετε τα επάνω στοιχεία στερέωσης.

21

Βιδώστε τα πλευρικά στοιχεία στερέωσης του προφυλακτήρα. Χρησιμοποιήστε ένα σταυροκατσάβιδο.



- 22 Βιδώστε τα κάτω στοιχεία στερέωσης του προφυλακτήρα. Χρησιμοποιήστε ένα καρυδάκι #10. Χρησιμοποιήστε μια κασάνια.



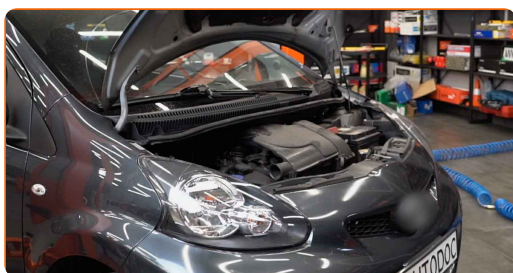
- 23 Χαμηλώστε το αυτοκίνητο.



- 24 Ενεργοποιήστε τον διακόπτη της ανάφλεξης.



- 25 Ελέγξτε το κατά πόσο οι προβολείς λειτουργούν σωστά.



- 26 Απενεργοποιήστε το διακόπτη της ανάφλεξης.



27

Αφαιρέστε το κάλυμμα προστασίας φτερού. Κλείστε το καπό.



ΜΠΡΆΒΟ! 👍

ΔΕΪΤΕ ΠΕΡΙΣΣΪΤΕΡΕΣ ΟΔΗΓΪΕΣ

ΑΥΤΟΔΟC – ΚΟΡΥΦΑΪΑ ΠΟΙΟΤΗΤΑ ΚΑΙ ΠΡΟΣΙΤΆ ΑΝΤΑΛΛΑΚΤΙΚΆ ΑΥΤΟΙΝΉΤΩΝ ΣΤΟ ΔΙΑΔΪΚΤΥΟ

ΕΦΑΡΜΟΓΉ ΓΙΑ ΚΙΝΗΤΆ ΤΟΥ ΑΥΤΟΔΟC: ΑΠΟΚΤΉΣΤΕ ΑΠΪΣΤΕΥΤΕC ΠΡΟCΦΟΡΈC, ΕΝΩ ΚΆΝΕΤΕ ΒΟΛΙΚΈC ΑΓΟΡΈC



AUTODOC

GET IT ON
Google Play

Download on the
App Store

Download

ΜΙΑ ΑΠΪΣΤΕΥΤΗ ΓΚΆΜΑ ΑΝΤΑΛΛΑΚΤΙΚΩΝ ΓΙΑ ΤΟ ΑΥΤΟΚΪΝΗΤΟ ΣΑC

ΑΓΟΡΆCΤΕ ΑΝΤΑΛΛΑΚΤΙΚΆ ΓΙΑ ΤΟΥΟΤΑ

ΠΡΟΒΟΛΈΙC: ΜΙΑ ΕΥΡΈΙΑ ΠΟΙΚΙΛΪΆ

**ΕΠΙΛΕΞΤΕ ΑΝΤΑΛΛΑΚΤΙΚΑ ΑΥΤΟΚΙΝΗΤΟΥ ΓΙΑ ΤΟΥΟΤΑ
ΑΥΓΟ ΑΒ1**

ΠΡΟΒΟΛΕΪΣ ΓΙΑ ΤΟΥΟΤΑ: ΑΓΟΡΑΣΤΕ ΤΩΡΑ

**ΠΡΟΒΟΛΕΪΣ ΓΙΑ ΤΟΥΟΤΑ ΑΥΓΟ ΑΒ1: ΟΙ ΚΑΛΥΤΕΡΕΣ
ΠΡΟΣΦΟΡΕΣ & ΕΚΠΤΩΣΕΙΣ**

ⓘ ΔΉΛΩΣΗ ΑΠΟΠΟΪΗΣΗΣ ΕΥΘΎΝΗΣ:

Το έγγραφο περιέχει μόνο γενικές συστάσεις, οι οποίες μπορεί να σας είναι χρήσιμες όταν εκτελείτε εργασίες επισκευής ή αντικατάστασης. Η AUTODOC δεν ευθύνεται για τυχόν απώλειες, τραυματισμούς, ζημιές σε περιουσία, οι οποίες συμβαίνουν κατά τη διάρκεια της διαδικασίας επισκευής ή αντικατάστασης, λόγω λανθασμένης χρήσης ή παρανόησης των παρεχόμενων πληροφοριών.

Η AUTODOC δεν ευθύνεται για πιθανά λάθη και ασάφειες σε αυτόν τον οδηγό. Οι πληροφορίες παρέχονται για ενημερωτικούς σκοπούς και δεν αντικαθιστούν τις συμβουλές ή οδηγίες από ειδικούς.

Η AUTODOC δεν ευθύνεται για τη λανθασμένη ή επικίνδυνη χρήση εξοπλισμού, συσκευών, εργαλείων και ανταλλακτικών. Η AUTODOC συνιστά θερμά να είστε προσεκτικοί και να ακολουθείτε τους κανονισμούς ασφαλείας όταν εκτελείτε εργασίες επισκευής ή αντικατάστασης. Να θυμάστε πως η χρήση χαμηλής ποιότητας ανταλλακτικών δεν εγγυάται το σωστό επίπεδο οδικής ασφάλειας.

© Copyright 2021 – Όλα τα περιεχόμενα αυτής της ιστοσελίδας και ειδικότερα τα κείμενα, οι φωτογραφίες και τα γραφικά, προστατεύονται από τους νόμους περί πνευματικής ιδιοκτησίας. Όλα τα δικαιώματα, συμπεριλαμβανομένης της αντιγραφής, της δημοσίευσης, της επιμέλειας και της μετάφρασης, ανήκουν στην AUTODOC GmbH.