



Πώς να αλλάξετε
αμορτισέρ πίσω σε
Toyota Aygo AB1 -
Οδηγίες αντικατάστασης

ΒΊΝΤΕΟ ΜΕ ΟΔΗΓΊΕΣ



ⓘ Σημαντικό!

Η συγκεκριμένη διαδικασία αντικατάστασης, μπορεί να χρησιμοποιηθεί σε: TOYOTA Aygo (AB10) 1.4 HDi, TOYOTA Aygo (AB10) 1.0 GPL (KGB10_), TOYOTA Aygo (AB40) 1.0 (KGB40_), TOYOTA Aygo (AB40) 1.2 (PAB40_), TOYOTA Aygo (AB40) 1.0 VVTi (KGB40)

Η διαδικασία ενδέχεται να έχει μικρές διαφορές ανάλογα με το σχεδιασμό του αυτοκινήτου.

**ΑΝΤΙΚΑΤΑΣΤΑΣΗ: ΑΜΟΡΤΙΣΤΕΡ - ΤΟΥΤΑ ΑΥΓΟ ΑΒ1.
ΛΙΣΤΑ ΤΩΝ ΕΡΓΑΛΕΙΩΝ ΠΟΥ ΘΑ ΧΡΕΙΑΣΤΕΙΤΕ:**



- Συρματόβουρτσα
- Σπρέι WD-40
- Υγρό χαλκού
- Γερμανοπολύγωνο Κλειδί #14
- Καρυδάκι # 17
- Κρουστικό καρυδάκι για μπουλονόκλειδο #19
- Δυναμόκλειδο
- Σκύλα Γκριπ
- Σταυροκατσάβιδο
- Εργαλείο αφαίρεσης κλιπ
- Υδραυλικός σασμανόγρυλος
- Σφήνα τροχού

ΑΓΟΡΑΣΤΕ ΕΡΓΑΛΕΙΑ

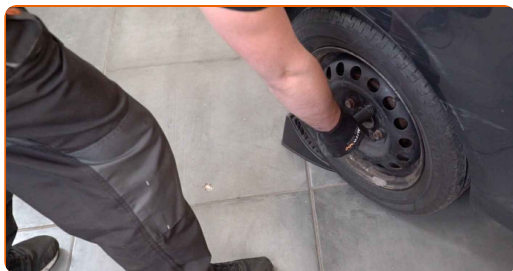
Αντικατάσταση: αμορτισέρ - Toyota Aygo AB1. Οι ειδικοί του AUTODOC συνιστούν:

- Και τα δυο αμορτισέρ της οπίσθιας ανάρτησης, θα πρέπει να αντικαθίστανται ταυτόχρονα.
- Η διαδικασία αντικατάστασης είναι η ίδια, τόσο για το αριστερό όσο και για το δεξί αμορτισέρ της οπίσθιας ανάρτησης.
- Όλες οι εργασίες θα πρέπει να γίνουν με τον κινητήρα σβηστό.

ΑΝΤΙΚΑΤΑΣΤΑΣΗ: ΑΜΟΡΤΙΣΈΡ - ΤΟΥΟΤΑ ΑΥΓΟ ΑΒ1. ΑΚΟΛΟΥΘΉΣΤΕ ΤΑ ΠΑΡΑΚΆΤΩ ΒΉΜΑΤΑ:

1 Ασφαλίστε τους τροχούς με τάκους.

2 Ξεσφίγξτε τα μπουλόνια στερέωσης του τροχού. Χρησιμοποιήστε κρουστικό καρυδάκι για μπουλονόκλειδο No #19.



3 Ανοίξτε το πορτμπαγκάζ.



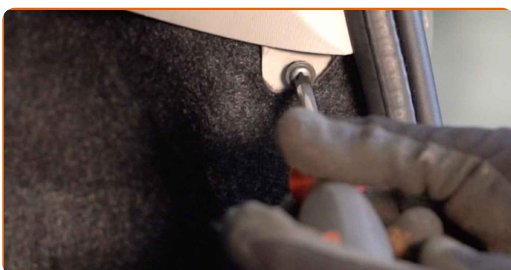
4

Αφαιρέστε τα κλιπ της πλευρικής επένδυσης του πορτμπαγκάζ. Χρησιμοποιήστε ένα εργαλείο αφαίρεσης κλιπ.



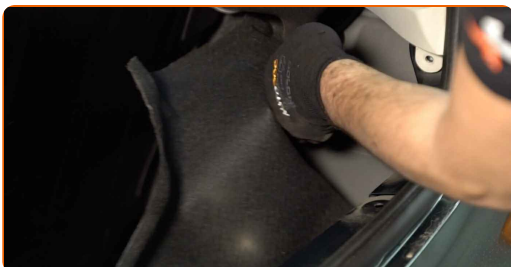
5

Ξεβιδώστε το στοιχείο στερέωσης της πλευρικής επένδυσης του πορτμπαγκάζ. Χρησιμοποιήστε ένα σταυροκατσάβιδο.



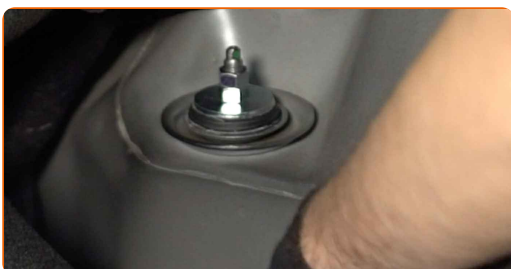
6

Βγάλτε την πλευρική επένδυση του πορτμπαγκάζ.



7

Αφαιρέστε το καπάκι της βάσης από το επάνω στοιχείο στερέωσης του αμορτισέρ.



8

Ξεβιδώστε το επάνω παξιμάδι του αμορτισέρ. Χρησιμοποιήστε ένα γερμανοπολύγωνο #14 (2 τεμάχια). Κάντε χρήση μιας σκύλας Γκριπ.



9

Σηκώστε το πίσω μέρος του αυτοκινήτου και στερεώστε το σε στηρίγματα.



10

Ξεσφίξτε τα μπουλόνια του τροχού.

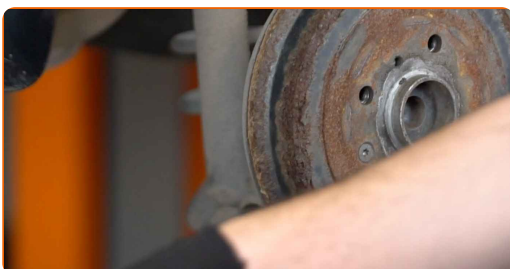


Αντικατάσταση: αμορτισέρ - Toyota Aygo AB1. Συμβουλή:

- Για να αποφύγετε τυχόν τραυματισμούς, κρατήστε τον τροχό όσο θα ξεβιδώνετε τα μπουλόνια.

11

Αφαιρέστε τον τροχό.



12

Καθαρίστε τα στοιχεία στερέωσης του αμορτισέρ. Χρησιμοποιήστε μια συρματόβουρτσα. Χρησιμοποιήστε σπρέι WD-40.



13

Στηρίξτε τη γέφυρα της οπίσθιας ανάρτησης. Χρησιμοποιήστε ένα υδραυλικό γρύλο σασμάν.



14

Ξεβιδώστε την κάτω βίδα του αμορτισέρ. Χρησιμοποιήστε ένα καρυδάκι #17.

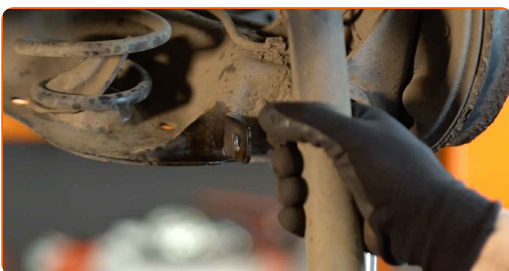


Το AUTODOC συνιστά:

- Σημαντικό! Κρατήστε το αμορτισέρ ενώ ξεβιδώνετε τα μπουλόνια στερέωσης. Toyota Aygo AB1

15

Αφαιρέστε το αμορτισέρ.



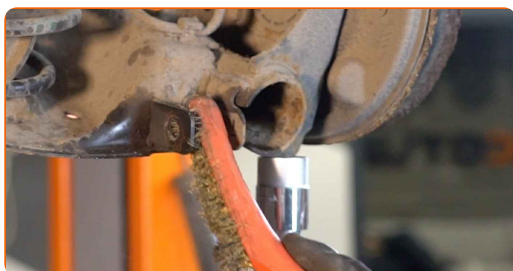
16 Αφαιρέστε τη φούσκα για τη σκόνη και το ελαστικό στοπ του αμορτισέρ.

Αντικατάσταση: αμορτισέρ - Toyota Aygo AB1. Οι επαγγελματίες συνιστούν:

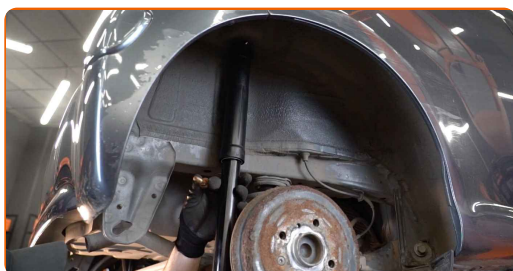
- Ελέγξτε τη φούσκα για τη σκόνη και το ελαστικό στοπ του αμορτισέρ. Αν χρειάζεται, αντικαταστήστε τα.
- Πριν την εγκατάσταση του νέου αμορτισέρ, θα πρέπει να το πρεσσάρετε με το χέρι 3-5 φορές.

17 Τοποθετήστε το προστατευτικό από τη σκόνη και το μπαμπ στοπ στο νέο αμορτισέρ.

18 Περάστε από επεξεργασία τις βάσεις τοποθέτησης του αμορτισέρ. Χρησιμοποιήστε μια συρματόβουρτσα. Χρησιμοποιήστε σπρέι WD-40.



19 Τοποθετήστε το αμορτισέρ στο θόλο και ασφαλίστε το.



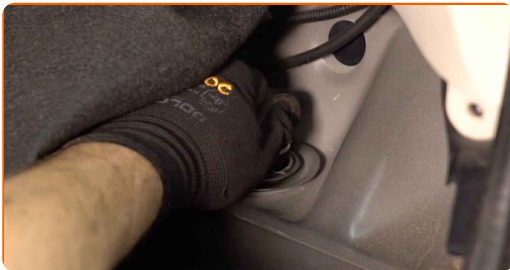
Το AUTODOC συνιστά:

- Σημαντικό! Κρατήστε το αμορτισέρ ενώ βιδώνετε τα μπουλόνια στερέωσης. Toyota Aygo AB1

- 20 Σηκώστε τον υδραυλικό σασμανόγρυλο κατά 10-15 εκ. Σφίξτε το κάτω παξιμάδι του γόνατου του αμορτισέρ. Χρησιμοποιήστε ένα καρυδάκι #17. Χρησιμοποιήστε ένα δυναμόκλειδο. Σφίξτε τη με ροπή 48 Nm.



- 21 Βιδώστε το επάνω στοιχείο στερέωσης του αμορτισέρ.



- 22 Αφαιρέστε τη βάση κάτω από τον πίσω εγκάρσιο άξονα.



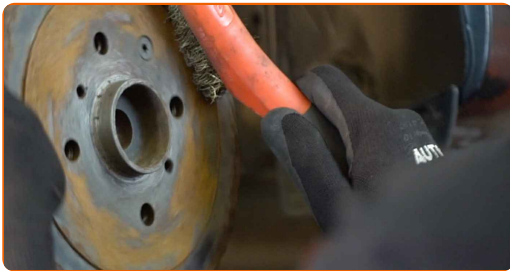
Αντικατάσταση: αμορτισέρ - Toyota Aygo AB1. Οι ειδικοί του AUTODOC συνιστούν:

- Χαμηλώστε τον υδραυλικό γρύλο σασμάν, σιγά-σιγά, χωρίς τραντάγματα, για να αποφύγετε τυχόν ζημιές στις μονάδες και τους μηχανισμούς.

23 Περάστε από επεξεργασία τα στοιχεία στερέωσης του αμορτισέρ. Χρησιμοποιήστε γράσο χαλκού.



24 Καθαρίστε το σημείο τοποθέτησης της ζάντας του τροχού. Χρησιμοποιήστε μια συρματόβουρτσα.



25 Καθαρίστε το σημείο επαφής. Χρησιμοποιήστε γράσο χαλκού.



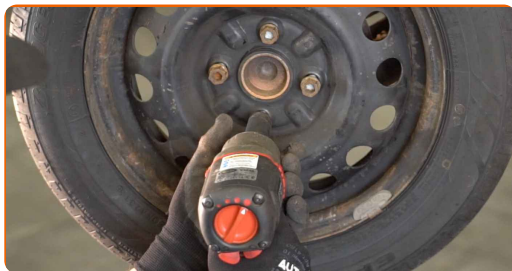
26 Τοποθετήστε τον τροχό.



Το AUTODOC συνιστά:

- Προειδοποίηση! Για να αποφύγετε τραυματισμούς, κρατήστε τον τροχό ενώ βιδώνετε τα μπουλόνια στερέωσης στο αυτοκίνητο. Toyota Aygo AB1

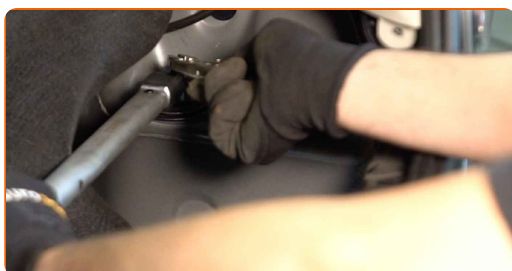
27 Βιδώστε τα μπουλόνια του τροχού. Χρησιμοποιήστε κρουστικό καρυδάκι για μπουλονόκλειδο No #19.



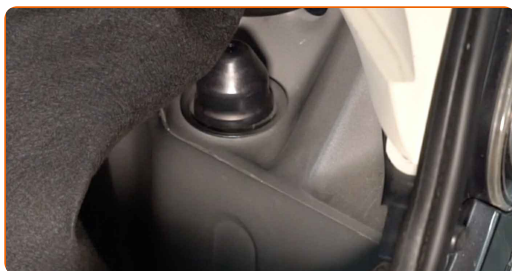
28 Χαμηλώστε το αυτοκίνητο.



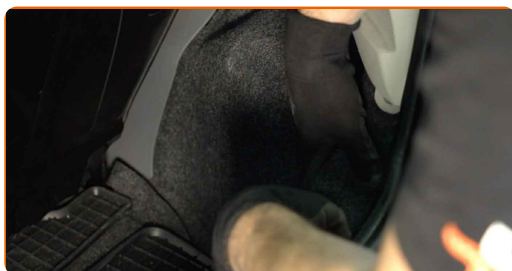
29 Σφίξτε την πάνω βίδα του αμορτισέρ. Χρησιμοποιήστε ένα γερμανοπολύγωνο #14 (2 τεμάχια). Κάντε χρήση μιας σκύλας Γκριπ. Χρησιμοποιήστε ένα δυναμόκλειδο. Σφίξτε τη με ροπή 25 Nm.



30 Τοποθετήστε το καπάκι της βάσης στο επάνω στοιχείο στερέωσης του αμορτισέρ.



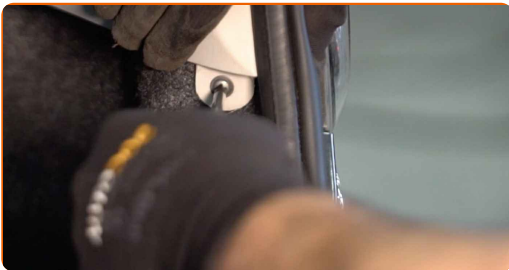
31 Τοποθετήστε την πλευρική επένδυση του πορτμπαγκάζ.



32 Τοποθετήστε τα κλιπ της πλευρικής επένδυσης του πορτμπαγκάζ.



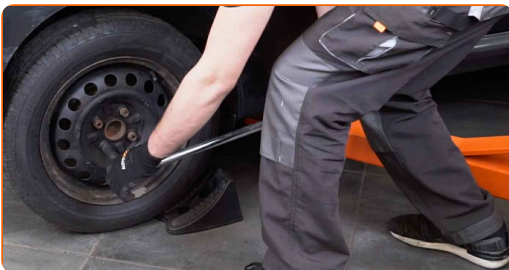
33 Βιδώστε το στοιχείο στερέωσης της πλευρικής επένδυσης του πορτμπαγκάζ. Χρησιμοποιήστε ένα σταυροκατσάβιδο.



34 Κλείστε το καπό του πορτμπαγκάζ.



35 Σφίξτε τα μπουλόνια του τροχού, σταυρωτά. Χρησιμοποιήστε ένα δυναμόκλειδο. Σφίξτε τη με ροπή 103 Nm.



36

Αφαιρέστε τους γρύλους και τους τάκους.

ΜΠΡΆΒΟ! **ΔΕΪΤΕ ΠΕΡΙΣΣΪΤΕΡΕΣ ΟΔΗΓΪΕΣ**

ΑΥΤΟΔΟC – ΚΟΡΥΦΑΪΑ ΠΟΙΟΤΗΤΑ ΚΑΙ ΠΡΟΣΙΤΑ ΑΝΤΑΛΛΑΚΤΙΚΑ ΑΥΤΟΙΝΗΤΩΝ ΣΤΟ ΔΙΑΔΙΚΤΥΟ

ΕΦΑΡΜΟΓΗ ΓΙΑ ΚΙΝΗΤΑ ΤΟΥ ΑΥΤΟΔΟC: ΑΠΟΚΤΗΣΤΕ ΑΠΪΣΤΕΥΤΕΣ ΠΡΟΣΦΟΡΕΣ, ΕΝΩ ΚΑΝΕΤΕ ΒΟΛΙΚΕΣ ΑΓΟΡΕΣ



AUTODOC

GET IT ON
Google Play

Download on the
App Store

Download

ΜΙΑ ΑΠΪΣΤΕΥΤΗ ΓΚΑΜΑ ΑΝΤΑΛΛΑΚΤΙΚΩΝ ΓΙΑ ΤΟ ΑΥΤΟΚΪΝΗΤΟ ΣΑΣ

ΑΓΟΡΑΣΤΕ ΑΝΤΑΛΛΑΚΤΙΚΑ ΓΙΑ ΤΟΥΟΤΑ

ΑΜΟΡΤΙΣΉΡ: ΜΙΑ ΕΥΡΕΪΑ ΠΟΙΚΙΛΪΑ

**ΕΠΙΛΕΞΤΕ ΑΝΤΑΛΛΑΚΤΙΚΑ ΑΥΤΟΚΙΝΗΤΟΥ ΓΙΑ ΤΟΥΟΤΑ
ΑΥΓΟ ΑΒ1**

ΑΜΟΡΤΙΣΤΕΡ ΓΙΑ ΤΟΥΟΤΑ: ΑΓΟΡΑΣΤΕ ΤΩΡΑ

**ΑΜΟΡΤΙΣΤΕΡ ΓΙΑ ΤΟΥΟΤΑ ΑΥΓΟ ΑΒ1: ΟΙ ΚΑΛΥΤΕΡΕΣ
ΠΡΟΣΦΟΡΕΣ & ΕΚΠΤΩΣΕΙΣ**

ⓘ ΔΉΛΩΣΗ ΑΠΟΠΟΪΗΣΗΣ ΕΥΘΎΝΗΣ:

Το έγγραφο περιέχει μόνο γενικές συστάσεις, οι οποίες μπορεί να σας είναι χρήσιμες όταν εκτελείτε εργασίες επισκευής ή αντικατάστασης. Η AUTODOC δεν ευθύνεται για τυχόν απώλειες, τραυματισμούς, ζημιές σε περιουσία, οι οποίες συμβαίνουν κατά τη διάρκεια της διαδικασίας επισκευής ή αντικατάστασης, λόγω λανθασμένης χρήσης ή παρανόησης των παρεχόμενων πληροφοριών.

Η AUTODOC δεν ευθύνεται για πιθανά λάθη και ασάφειες σε αυτόν τον οδηγό. Οι πληροφορίες παρέχονται για ενημερωτικούς σκοπούς και δεν αντικαθιστούν τις συμβουλές ή οδηγίες από ειδικούς.

Η AUTODOC δεν ευθύνεται για τη λανθασμένη ή επικίνδυνη χρήση εξοπλισμού, συσκευών, εργαλείων και ανταλλακτικών. Η AUTODOC συνιστά θερμά να είστε προσεκτικοί και να ακολουθείτε τους κανονισμούς ασφαλείας όταν εκτελείτε εργασίες επισκευής ή αντικατάστασης. Να θυμάστε πως η χρήση χαμηλής ποιότητας ανταλλακτικών δεν εγγυάται το σωστό επίπεδο οδικής ασφάλειας.

© Copyright 2022 – Όλα τα περιεχόμενα αυτής της ιστοσελίδας και ειδικότερα τα κείμενα, οι φωτογραφίες και τα γραφικά, προστατεύονται από τους νόμους περί πνευματικής ιδιοκτησίας. Όλα τα δικαιώματα, συμπεριλαμβανομένης της αντιγραφής, της δημοσίευσης, της επιμέλειας και της μετάφρασης, ανήκουν στην AUTODOC GmbH.