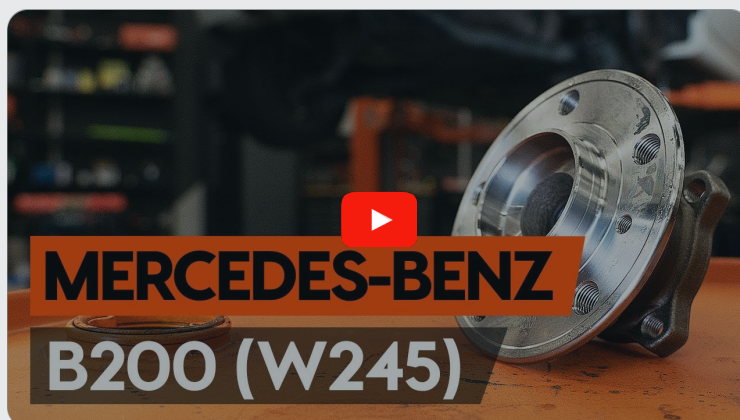


AUTODOC CLUB

Πώς να αλλάξετε
ρουλεμάν τροχού πίσω σε
Mercedes W245 -
Οδηγίες αντικατάστασης

ΒΊΝΤΕΟ ΜΕ ΟΔΗΓΊΕΣ



Σημαντικό!

Η συγκεκριμένη διαδικασία αντικατάστασης, μπορεί να χρησιμοποιηθεί σε: MERCEDES-BENZ A-class (W169) E-CELL (169.090), MERCEDES-BENZ A-class (W169) A 200 CDI (169.308, 169.008), MERCEDES-BENZ A-class (W169) A 170 (169.032, 169.332), MERCEDES-BENZ A-class (W169) A 150 (169.031, 169.331), MERCEDES-BENZ A-class (W169) A 200 (169.033, 169.333), MERCEDES-BENZ A-class (W169) A 160 CDI (169.006, 169.306), MERCEDES-BENZ A-class (W169) A 180 CDI (169.007, 169.307), MERCEDES-BENZ A-class (W169) A 200 CDI (169.008, 169.308), MERCEDES-BENZ B-class (W245) B 180 CDI (245.207), MERCEDES-BENZ B-class (W245) B 200 CDI (245.208), MERCEDES-BENZ B-class (W245) B 170 (245.232), MERCEDES-BENZ B-class (W245) B 200 TURBO (245.234), MERCEDES-BENZ B-class (W245) B 150 (245.231), MERCEDES-BENZ A-class (W169) A 200 TURBO (169.034, 169.334), MERCEDES-BENZ B-class (W245) B 170 NGT (245.233), (+ 5)

Η διαδικασία ενδέχεται να έχει μικρές διαφορές ανάλογα με το σχεδιασμό του αυτοκινήτου.

**ΑΝΤΙΚΑΤΑΣΤΑΣΗ: ΡΟΥΛΕΜΑΝ ΤΡΟΧΟΥ - MERCEDES
W245. ΛΙΣΤΑ ΤΩΝ ΕΡΓΑΛΕΙΩΝ ΠΟΥ ΘΑ
ΧΡΕΙΑΣΤΕΙΤΕ:**



- Συρματόβουρτσα
- Σπρέι WD-40
- Καθαριστικό φρένων
- Υγρό χαλκού
- Γερμανοπολύγωνο Κλειδί #13
- Γερμανοπολύγωνο Κλειδί #15
- Καρυδάκι τορξ T30
- Καρυδάκι # E10
- Καρυδάκι # 13
- Καρυδάκι # E16
- Καρυδάκι # 16
- Κρουστικό καρυδάκι για μπουλονόκλειδο #H12
- Κλειδί Καστανίας
- Δυναμόκλειδο
- Κατσαβίδι χτυπητό
- Μανέλα κολαούζου
- Λοστός
- Εξωλκέας με κρούση πλήμνης τροχού
- Σφήνα τροχού

ΑΓΟΡΑΣΤΕ ΕΡΓΑΛΕΙΑ

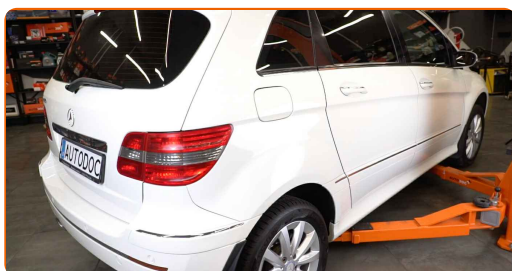
Αντικατάσταση: ρουλεμάν τροχού - Mercedes W245. Οι επαγγελματίες συνιστούν:

- Μην ξαναχρησιμοποιείτε τη σύνδεση του ρουλεμάν του Mercedes W245 αυτοκινήτου.
- Η αντικατάσταση του ρουλεμάν της πλήμνης του τροχού, είναι η ίδια και για τους δυο τροχούς του ίδιου άξονα.
- Όλες οι εργασίες θα πρέπει να γίνουν με τον κινητήρα σβηστό.

ΑΝΤΙΚΑΤΑΣΤΑΣΗ: ΡΟΥΛΕΜΑΝ ΤΡΟΧΟΎ - MERCEDES W245. ΑΚΟΛΟΥΘΗΣΤΕ ΤΑ ΠΑΡΑΚΑΤΩ ΒΉΜΑΤΑ:

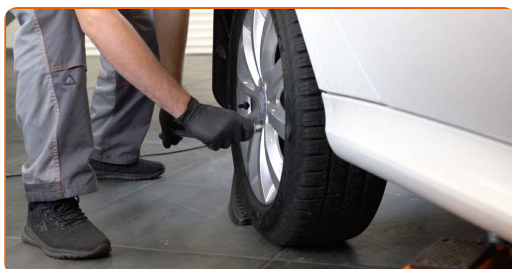
1

Ασφαλίστε τους τροχούς με τάκους.



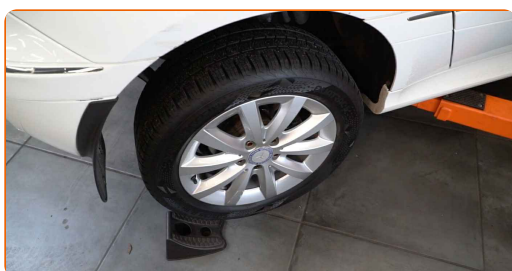
2

Ξεσφίγξτε τα μπουλόνια στερέωσης του τροχού. Χρησιμοποιήστε κρουστικό καρυδάκι για μπουλονόκλειδο No #H12.



3

Σηκώστε το πίσω μέρος του αυτοκινήτου και στερεώστε το σε στηρίγματα.



4

Ξεσφίξτε τα μπουλόνια του τροχού.

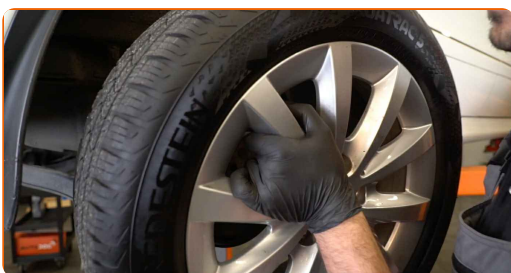


Αντικατάσταση: ρουλεμάν τροχού - Mercedes W245. Το AUTODOC συνιστά:

- Για να αποφύγετε τυχόν τραυματισμούς, κρατήστε τον τροχό όσο θα ξεβιδώνετε τα μπουλόνια.

5

Αφαιρέστε τον τροχό.



6

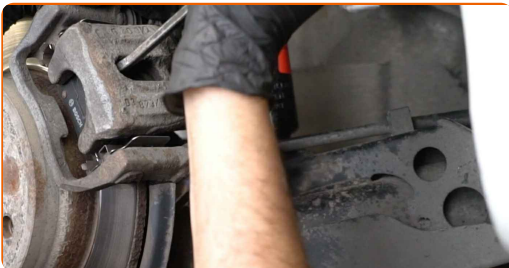
Καθαρίστε τα στοιχεία στερέωσης της δαγκάνας των φρένων. Χρησιμοποιήστε μια συρματόβουρτσα. Χρησιμοποιήστε σπρέι WD-40.



- 7** Ξεβιδώστε τον σφιγκτήρα της δαγκάνας των φρένων. Χρησιμοποιήστε ένα γερμανοπολύγωνο #13. Χρησιμοποιήστε ένα γερμανοπολύγωνο #15.



- 8** Ξεχωρίστε τα τακάκια των φρένων. Χρησιμοποιήστε ένα λοστό.

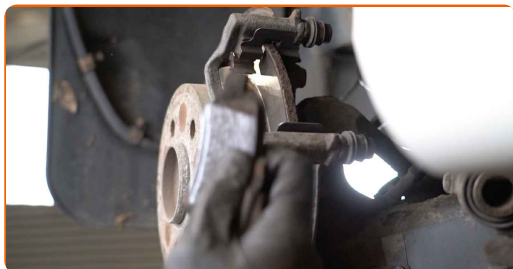


- 9** Αφαιρέστε τη δαγκάνα του φρένου.

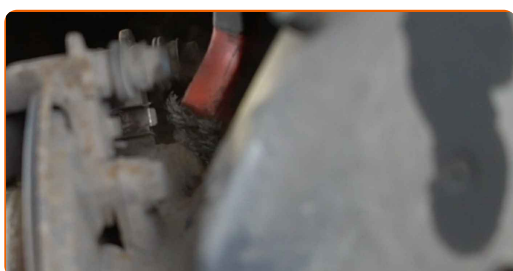
Αντικατάσταση: ρουλεμάν τροχού - Mercedes W245. Οι ειδικοί του AUTODOC συνιστούν:

- Δέστε τη δαγκάνα στην ανάρτηση ή στο αμάξωμα, με ένα σύρμα χωρίς να αποσυνδέσετε το μαρκούτσι, για να αποτρέψετε την αποσυμπίεση του συστήματος πέδησης.
- Βεβαιωθείτε ότι η δαγκάνα του φρένου, δεν κρέμεται από το μαρκούτσι του φρένου.
- Μην πατάτε το πετάλι του φρένου αφού αφαιρεθεί η δαγκάνα των φρένων, γιατί μπορεί ως αποτέλεσμα, να φύγει το έμβολο από τη δαγκάνα, να διαρρεύσουν τα υγρά των φρένων και να αποσυμπιεστεί το σύστημα πέδησης.
- Ελέγξτε τη βάση της δαγκάνας των φρένων, τους πείρους οδηγούς της δαγκάνας των φρένων και τις φούσκες της. Καθαρίστε τα και αν χρειάζεται, αντικαταστήστε τα.

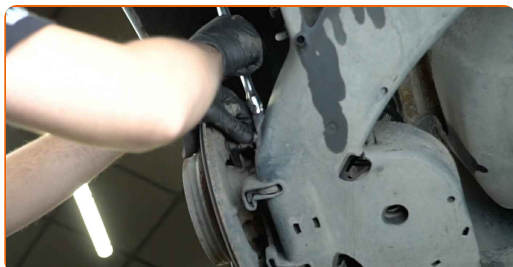
10 Αφαιρέστε τα τακάκια των φρένων.



11 Καθαρίστε τα στοιχεία στερέωσης της βάσης της δαγκάνας των φρένων. Χρησιμοποιήστε μια συρματόβουρτσα. Χρησιμοποιήστε σπρέι WD-40.



12 Ξεβιδώστε τις βίδες της βάσης της δαγκάνας. Χρησιμοποιήστε ένα καρυδάκι #16. Χρησιμοποιήστε μια μανέλα κολαούζου. Χρησιμοποιήστε μια κασάνια.



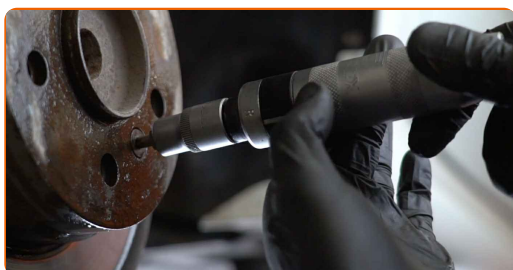
13 Αφαιρέστε τη βάση της δαγκάνας.



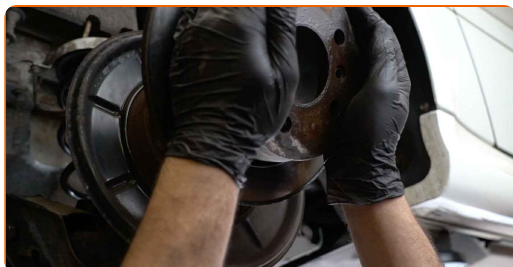
- 14** Καθαρίστε τα στοιχεία στερέωσης του δίσκου των φρένων. Χρησιμοποιήστε μια συρματόβουρτσα. Χρησιμοποιήστε σπρέι WD-40.



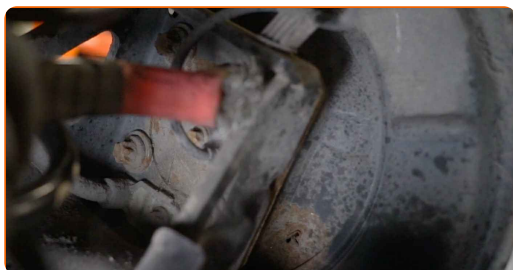
- 15** Ξεβιδώστε τις βίδες του δίσκου των φρένων. Χρησιμοποιήστε ένα Τορξ T30. Χρησιμοποιήστε ένα κρουστικό κατσαβίδι χειρός.



- 16** Αφαιρέστε το δίσκο του φρένου.

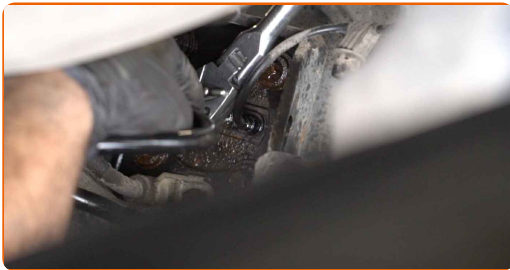


- 17** Καθαρίστε τα στοιχεία στερέωσης του ρουλεμάν της πλήμνης του τροχού. Χρησιμοποιήστε μια συρματόβουρτσα. Χρησιμοποιήστε σπρέι WD-40.



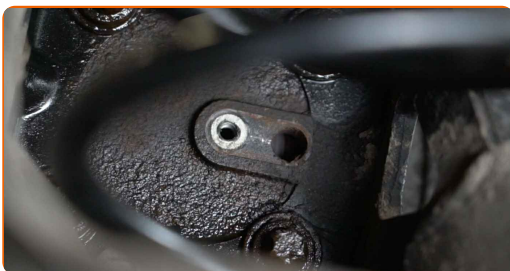
18

Ξεβιδώστε το μέσο στερέωσης του αισθητήρα ABS. Χρησιμοποιήστε ένα καρυδάκι #E10. Χρησιμοποιήστε μια καστίνα.



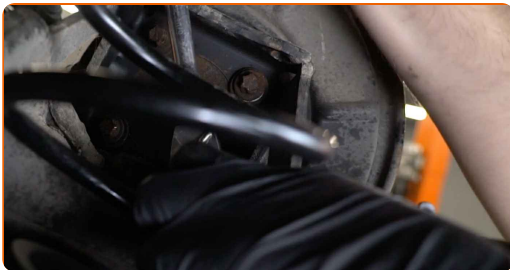
19

Αποσυνδέστε τον αισθητήρα του ABS.



20

Ξεβιδώστε το παξιμάδι του ρουλεμάν της πλήμνης. Χρησιμοποιήστε ένα καρυδάκι #E16. Χρησιμοποιήστε μια καστίνα.



21

Βγάλτε την πλήμη και το ρουλεμάν ταυτόχρονα, μιας και είναι ενιαία. Χρησιμοποιήστε τον εξωλκέα με κρούση πλήμνης τροχού.



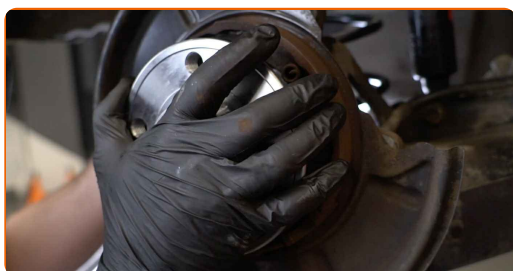
22

Καθαρίστε το σημείο τοποθέτησης του ρουλεμάν της πλήμνης. Χρησιμοποιήστε μια συρματόβουρτσα. Χρησιμοποιήστε σπρέι WD-40.



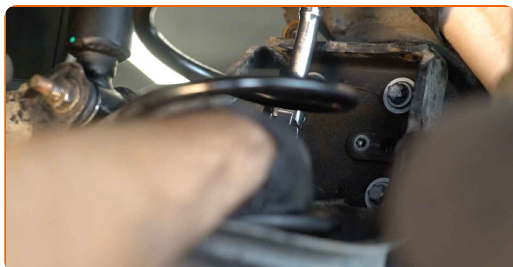
23

Τοποθετήστε την καινούρια πλήμη του τροχού μαζί με το ρουλεμάν.



24

Σφίξτε το στοιχείο στερέωσης του ρουλεμάν της πλήμνης του τροχού. Χρησιμοποιήστε ένα καρυδάκι #E16. Χρησιμοποιήστε ένα δυναμόκλειδο. Σφίξτε τη με ροπή 120 Nm.

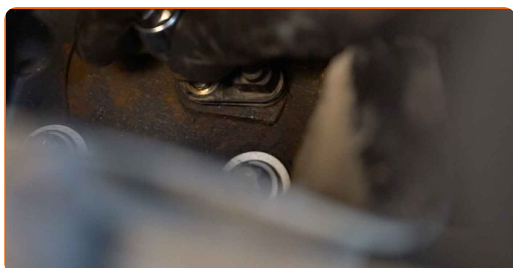


Αντικατάσταση: ρουλεμάν τροχού - Mercedes W245. Συμβουλή:

- Το ρουλεμάν του τροχού δεν πρέπει να γέρνει ως προς τον πείρο του άξονα.

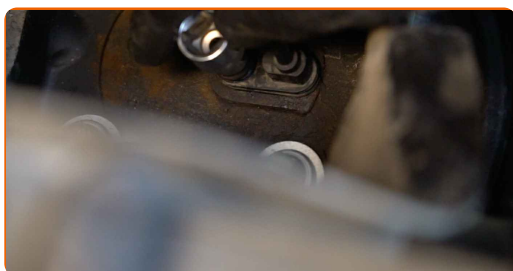
25

Συνδέστε τον αισθητήρα του ABS.



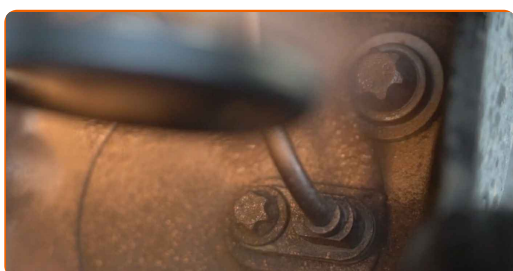
26

Βιδώστε το μέσο στερέωσης του αισθητήρα ABS. Χρησιμοποιήστε ένα καρυδάκι #E10. Χρησιμοποιήστε ένα δυναμόκλειδο. Σφίξτε τη με ροπή 9 Nm.



27

Εφαρμόστε τους συνδέσμους του ρουλεμάν πλήμνης. Χρησιμοποιήστε γράσο χαλκού.



28

Εγκαταστήστε το δίσκο του φρένου.

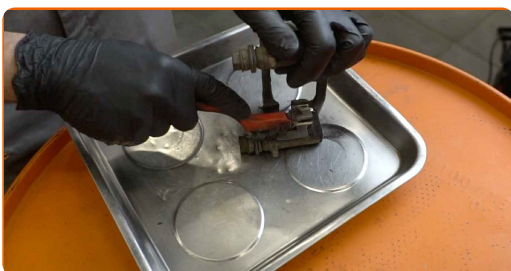


29

Σφίξτε τις βίδες του δίσκου των φρένων. Χρησιμοποιήστε ένα Τορξ T30. Χρησιμοποιήστε ένα δυναμόκλειδο. Σφίξτε τη με ροπή 9 Nm.



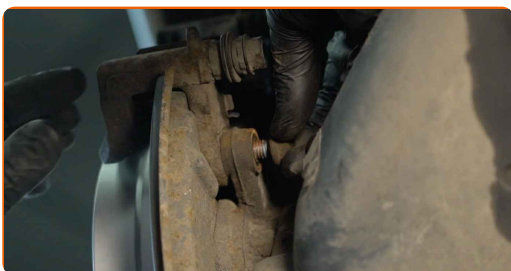
- 30** Καθαρίστε τη βάση της δαγκάνας των φρένων από τη βρωμιά και τη σκόνη. Χρησιμοποιήστε μια συρματόβουρτσα. Χρησιμοποιήστε καθαριστικό φρένων.



Το AUTODOC συνιστά:

- Αντικατάσταση: ρουλεμάν τροχού - Mercedes W245. Αφου ψεκάσετε με το σπρέι, περιμένετε λίγα λεπτά.

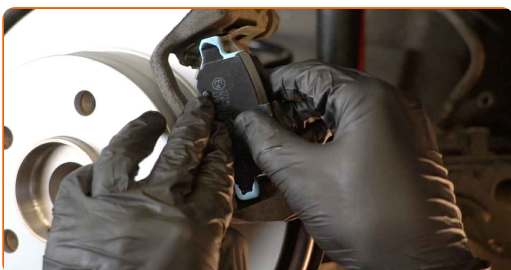
- 31** Τοποθετήστε τη βάση στήριξης της δαγκάνας των φρένων.



- 32** Σφίξτε τη βάση της δαγκάνας των φρένων. Χρησιμοποιήστε ένα καρυδάκι #16. Χρησιμοποιήστε ένα δυναμόκλειδο. Σφίξτε τη με ροπή 55 Nm.



- 33** Τοποθετήστε τα τακάκια των φρένων.



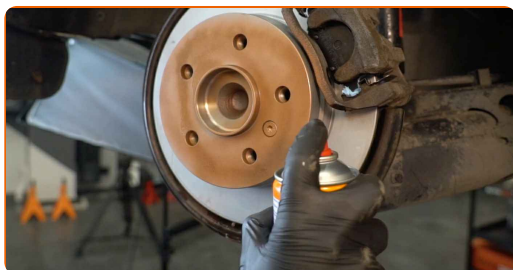
- 34** Τοποθετήστε τη δαγκάνα του φρένου και σφίξτε τη. Χρησιμοποιήστε ένα γερμανοπολύγωνο #13. Χρησιμοποιήστε ένα γερμανοπολύγωνο #15. Χρησιμοποιήστε ένα καρυδάκι #13. Χρησιμοποιήστε ένα δυναμόκλειδο. Σφίξτε τη με ροπή 35 Nm.



- 35** Επεξεργαστείτε την επιφάνεια που ακουμπά ο δίσκος του φρένου στη ζάντα του τροχού. Χρησιμοποιήστε γράσο χαλκού.



- 36** Καθαρίστε την επιφάνεια του δίσκου των φρένων. Χρησιμοποιήστε καθαριστικό φρένων.



Αντικατάσταση: ρουλεμάν τροχού - Mercedes W245. Συμβουλή από το AUTODOC:

- Περιμένετε μερικά λεπτά, αφού περάσετε το σπρέι.

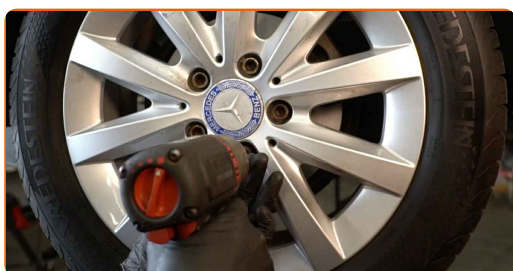
37 Τοποθετήστε τον τροχό.



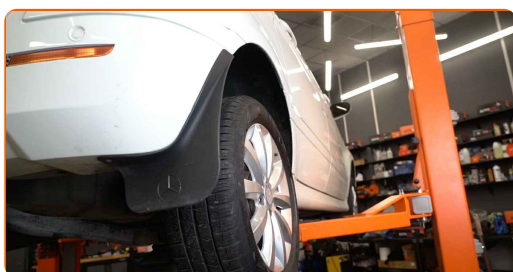
Το AUTODOC συνιστά:

- Σημαντικό! Κρατήστε τον τροχό ενώ βιδώνετε τα μπουλόνια στερέωσης. Mercedes W245

38 Βιδώστε τα μπουλόνια του τροχού. Χρησιμοποιήστε κρουστικό καρυδάκι για μπουλονόκλειδο No #H12.



39 Χαμηλώστε το αυτοκίνητο και χρησιμοποιήστε σταυρό, προκειμένου να σφίξετε τα μπουλόνια των τροχών. Χρησιμοποιήστε κρουστικό καρυδάκι για μπουλονόκλειδο No #H12. Χρησιμοποιήστε ένα δυναμόκλειδο. Σφίξτε τη με ροπή 130 Nm.



40

Αφαιρέστε τους γρύλους και τους τάκους.



ΜΠΡΆΒΟ! 

ΔΕΪΤΕ ΠΕΡΙΣΣΪΤΕΡΕΣ ΟΔΗΓΪΕΣ

ΑΥΤΟΔΟC – ΚΟΡΥΦΑΪΑ ΠΟΙΟΤΗΤΑ ΚΑΙ ΠΡΟΣΙΤΆ ΑΝΤΑΛΛΑΚΤΙΚΆ ΑΥΤΟΙΝΉΤΩΝ ΣΤΟ ΔΙΑΔΪΚΤΥΟ

ΕΦΑΡΜΟΓΉ ΓΙΑ ΚΙΝΗΤΆ ΤΟΥ ΑΥΤΟΔΟC: ΑΠΟΚΤΉΣΤΕ ΑΠΪΣΤΕΥΤΕC ΠΡΟCΦΟΡΈC, ΕΝΩ ΚΆΝΕΤΕ ΒΟΛΙΚΈC ΑΓΟΡΈC



+ AUTODOC

GET IT ON
Google Play

Download on the
App Store

Download

ΜΙΑ ΑΠΪΣΤΕΥΤΗ ΓΚΑΜΑ ΑΝΤΑΛΛΑΚΤΙΚΩΝ ΓΙΑ ΤΟ ΑΥΤΟΚΪΝΗΤΟ ΣΑC

ΑΓΟΡΆΣΤΕ ΑΝΤΑΛΛΑΚΤΙΚΆ ΓΙΑ MERCEDES-BENZ

ΡΟΥΛΕΜΆΝ ΤΡΟΧΟΎ: ΜΙΑ ΕΥΡΈΙΑ ΠΟΙΚΙΛΪΑ

**ΕΠΙΛΕΞΤΕ ΑΝΤΑΛΛΑΚΤΙΚΑ ΑΥΤΟΚΙΝΗΤΟΥ ΓΙΑ
MERCEDES W245**

ΡΟΥΛΕΜΑΝ ΤΡΟΧΟΥ ΓΙΑ MERCEDES: ΑΓΟΡΑΣΤΕ ΤΩΡΑ

**ΡΟΥΛΕΜΑΝ ΤΡΟΧΟΥ ΓΙΑ MERCEDES W245: ΟΙ
ΚΑΛΥΤΕΡΕΣ ΠΡΟΣΦΟΡΕΣ & ΕΚΠΤΩΣΕΙΣ**

ⓘ ΔΉΛΩΣΗ ΑΠΟΠΟΪΗΣΗΣ ΕΥΘΎΝΗΣ:

Το έγγραφο περιέχει μόνο γενικές συστάσεις, οι οποίες μπορεί να σας είναι χρήσιμες όταν εκτελείτε εργασίες επισκευής ή αντικατάστασης. Η AUTODOC δεν ευθύνεται για τυχόν απώλειες, τραυματισμούς, ζημιές σε περιουσία, οι οποίες συμβαίνουν κατά τη διάρκεια της διαδικασίας επισκευής ή αντικατάστασης, λόγω λανθασμένης χρήσης ή παρανόησης των παρεχόμενων πληροφοριών.

Η AUTODOC δεν ευθύνεται για πιθανά λάθη και ασάφειες σε αυτόν τον οδηγό. Οι πληροφορίες παρέχονται για ενημερωτικούς σκοπούς και δεν αντικαθιστούν τις συμβουλές ή οδηγίες από ειδικούς.

Η AUTODOC δεν ευθύνεται για τη λανθασμένη ή επικίνδυνη χρήση εξοπλισμού, συσκευών, εργαλείων και ανταλλακτικών. Η AUTODOC συνιστά θερμά να είστε προσεκτικοί και να ακολουθείτε τους κανονισμούς ασφαλείας όταν εκτελείτε εργασίες επισκευής ή αντικατάστασης. Να θυμάστε πως η χρήση χαμηλής ποιότητας ανταλλακτικών δεν εγγυάται το σωστό επίπεδο οδικής ασφάλειας.

© Copyright 2023 – Όλα τα περιεχόμενα αυτής της ιστοσελίδας και ειδικότερα τα κείμενα, οι φωτογραφίες και τα γραφικά, προστατεύονται από τους νόμους περί πνευματικής ιδιοκτησίας. Όλα τα δικαιώματα, συμπεριλαμβανομένης της αντιγραφής, της δημοσίευσης, της επιμέλειας και της μετάφρασης, ανήκουν στην AUTODOC SE.