

# **AUTODOC CLUB**

Πώς να αλλάξετε  
αμορτισέρ πίσω σε  
**Mercedes W245** -  
Οδηγίες αντικατάστασης

## ΒΪΝΤΕΟ ΜΕ ΟΔΗΓΪΕΣ



### Σημαντικό!

Η συγκεκριμένη διαδικασία αντικατάστασης, μπορεί να χρησιμοποιηθεί σε: MERCEDES-BENZ A-class (W169) E-CELL (169.090), MERCEDES-BENZ A-class (W169) A 200 CDI (169.308, 169.008), MERCEDES-BENZ A-class (W169) A 170 (169.032, 169.332), MERCEDES-BENZ A-class (W169) A 150 (169.031, 169.331), MERCEDES-BENZ A-class (W169) A 200 (169.033, 169.333), MERCEDES-BENZ A-class (W169) A 160 CDI (169.006, 169.306), MERCEDES-BENZ A-class (W169) A 180 CDI (169.007, 169.307), MERCEDES-BENZ A-class (W169) A 200 CDI (169.008, 169.308), MERCEDES-BENZ B-class (W245) B 180 CDI (245.207), MERCEDES-BENZ B-class (W245) B 200 CDI (245.208), MERCEDES-BENZ B-class (W245) B 170 (245.232), MERCEDES-BENZ B-class (W245) B 200 TURBO (245.234), MERCEDES-BENZ B-class (W245) B 150 (245.231), MERCEDES-BENZ A-class (W169) A 200 TURBO (169.034, 169.334), MERCEDES-BENZ B-class (W245) B 170 NGT (245.233), (+ 5)

Η διαδικασία ενδέχεται να έχει μικρές διαφορές ανάλογα με το σχεδιασμό του αυτοκινήτου.

**ΑΝΤΙΚΑΤΑΣΤΑΣΗ: ΑΜΟΡΤΙΣΤΕΡ - MERCEDES W245.  
ΕΡΓΑΛΕΙΑ ΠΟΥ ΧΡΕΙΑΖΕΣΤΕ:**



- Συρματόβουρτσα
- Σπρέι WD-40
- Καθαριστικό φρένων
- Υγρό χαλκού
- Γερμανοπολύγωνο Κλειδί #16
- Καρυδάκι # 16
- Καρυδάκι # 17
- Κρουστικό καρυδάκι για μπουλονόκλειδο #H12
- Κλειδί Καστάνιας
- Δυναμόκλειδο
- Καρυδάκι αμορτισέρ DDN#6
- Λοστός
- Υδραυλικός σασμανόγρυλος
- Σφήνα τροχού

**ΑΓΟΡΑΣΤΕ ΕΡΓΑΛΕΙΑ**

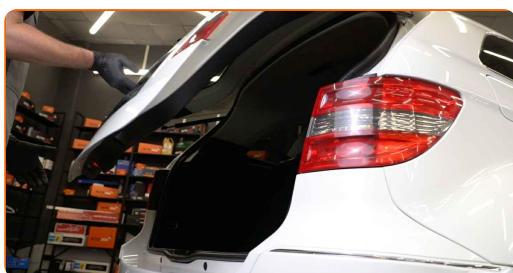
## Αντικατάσταση: αμορτισέρ - Mercedes W245. Οι ειδικοί του AUTODOC συνιστούν:

- Και τα δυο αμορτισέρ της οπίσθιας ανάρτησης, θα πρέπει να αντικαθίστανται ταυτόχρονα.
- Η διαδικασία αντικατάστασης είναι η ίδια, τόσο για το αριστερό όσο και για το δεξί αμορτισέρ της οπίσθιας ανάρτησης.
- Παρακαλώ σημειώστε: όλες οι εργασίες στο αυτοκίνητο - Mercedes W245 - πρέπει να πραγματοποιηθούν με τον κινητήρα σβηστό.

## ΚΑΝΤΕ ΤΗΝ ΑΝΤΙΚΑΤΑΣΤΑΣΗ ΜΕ ΤΗΝ ΑΚΟΛΟΥΘΗ ΣΕΙΡΑ:

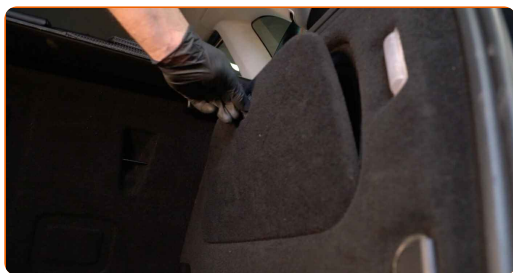
1

Ανοίξτε το πορτμπαγκάζ.



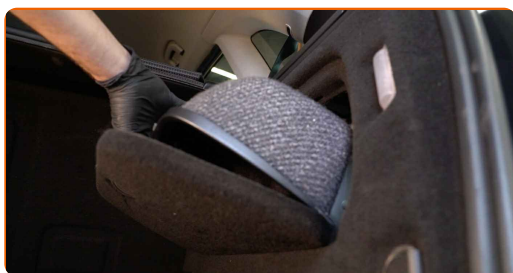
2

Αφαιρέστε τα κλιπ της πλευρικής επένδυσης του πορτμπαγκάζ.



3

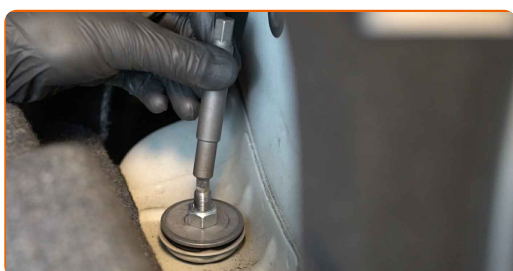
Βγάλτε την πλευρική επένδυση του πορτμπαγκάζ.



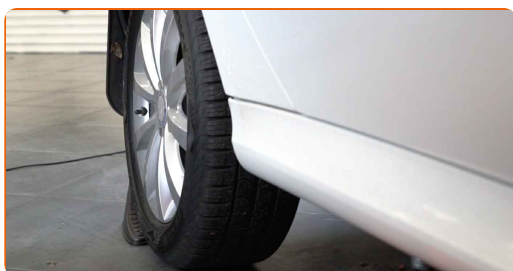
**4** Αφαιρέστε το καπάκι προστασίας της βάσης του αμορτισέρ.



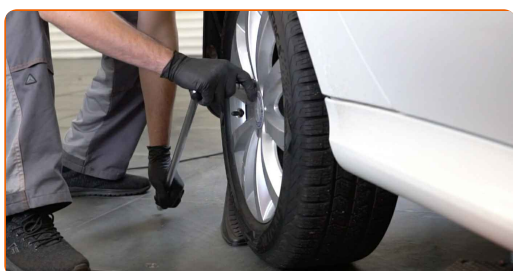
**5** Χαλαρώστε το επάνω στοιχείο στερέωσης του αμορτισέρ. Χρησιμοποιήστε ένα καρυδάκι #16. Χρησιμοποιήστε ένα καρυδάκι αμορτισέρ DD#6. Χρησιμοποιήστε μια καστανία.



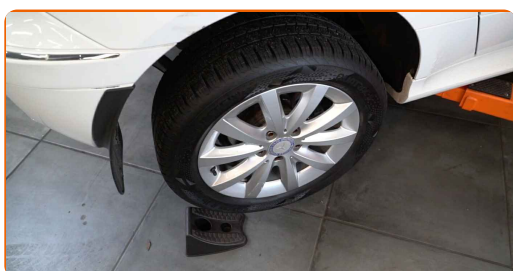
**6** Ασφαλίστε τους τροχούς με τάκους.



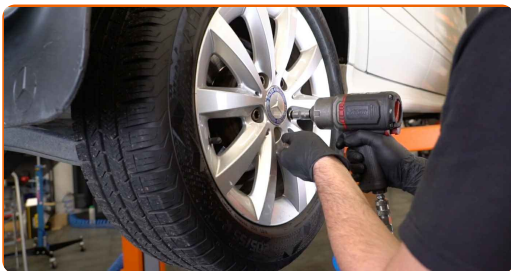
**7** Ξεσφίγξτε τα μπουλόνια στερέωσης του τροχού. Χρησιμοποιήστε κρουστικό καρυδάκι για μπουλονόκλειδο No #H12.



**8** Σηκώστε το πίσω μέρος του αυτοκινήτου και στερεώστε το σε στηρίγματα.



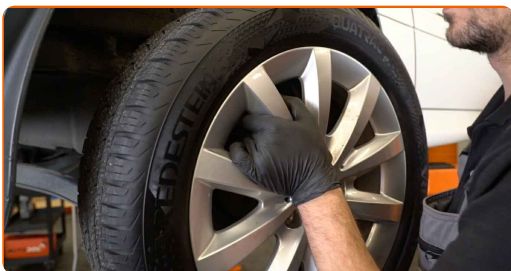
**9** Ξεσφίξτε τα μπουλόνια του τροχού.



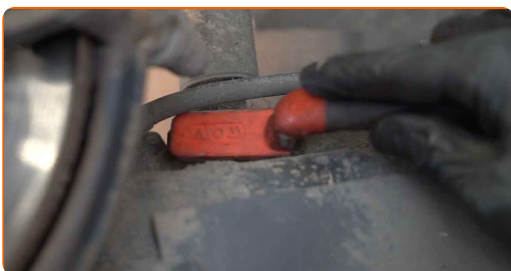
**Αντικατάσταση: αμορτισέρ - Mercedes W245. Το AUTODOC συνιστά:**

- Για να αποφύγετε τυχόν τραυματισμούς, κρατήστε τον τροχό όσο θα ξεβιδώνετε τα μπουλόνια.

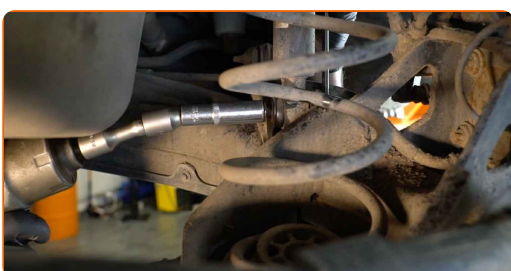
**10** Αφαιρέστε τον τροχό.



**11** Καθαρίστε τα στοιχεία στερέωσης του αμορτισέρ. Χρησιμοποιήστε μια συρματόβουρτσα. Χρησιμοποιήστε σπρέι WD-40.

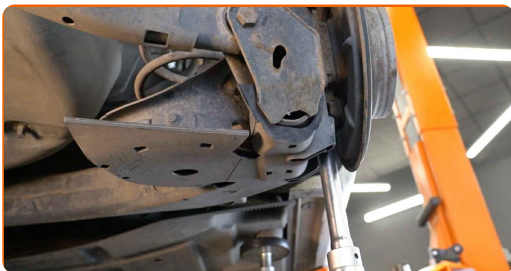


**12** Ξεβιδώστε την κάτω βίδα του αμορτισέρ. Χρησιμοποιήστε ένα γερμανοπολύγωνο #16. Χρησιμοποιήστε ένα καρυδάκι #16. Χρησιμοποιήστε μια καστίνα.

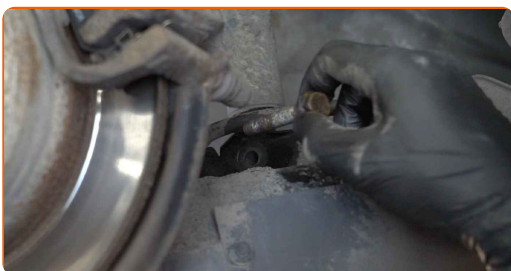




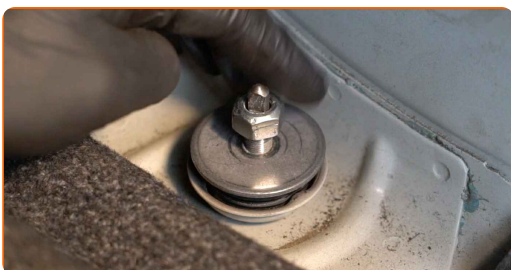
**13** Στηρίξτε το ψαλίδι. Χρησιμοποιήστε ένα υδραυλικό γρύλο σασμάν.



**14** Αφαιρέστε τη βίδα στερέωσης.



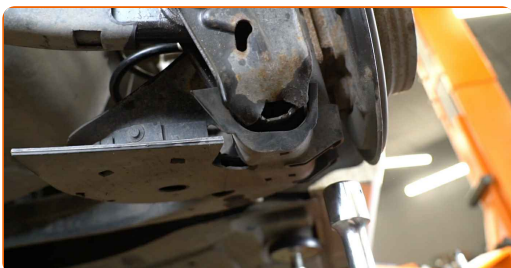
**15** Ξεβιδώστε το επάνω παξιμάδι του αμορτισέρ.



**Το AUTODOC συνιστά:**

- Σημαντικό! Κρατήστε το αμορτισέρ ενώ ξεβιδώνετε τα μπουλόνια στερέωσης. Mercedes W245

**16** Βγάλτε το στήριγμα κάτω από το ψαλίδι.

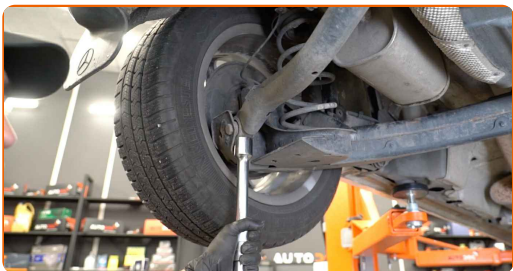


**Αντικατάσταση: αμορτισέρ - Mercedes W245. Το AUTODOC συνιστά:**

- Χαμηλώστε τον υδραυλικό γρύλο σασμάν, σιγά-σιγά, χωρίς τραντάγματα, για να αποφύγετε τυχόν ζημιές στις μονάδες και τους μηχανισμούς.

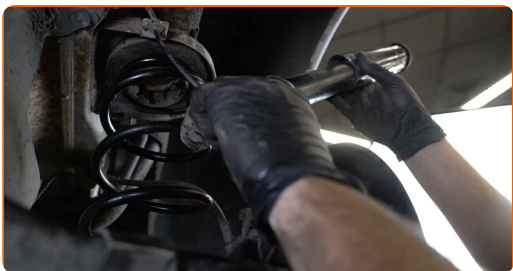
**17**

Στηρίξτε το ψαλίδι. Χρησιμοποιήστε ένα υδραυλικό γρύλο σασμάν.



**18**

Αφαιρέστε το αμορτισέρ. Χρησιμοποιήστε ένα λοστό.

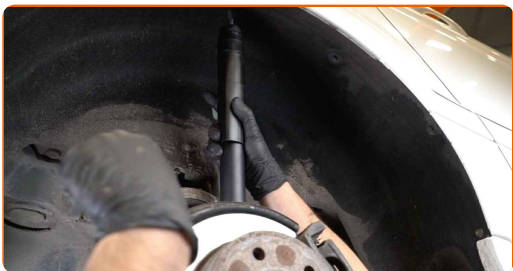


**Αντικατάσταση: αμορτισέρ - Mercedes W245. Συμβουλή από τους ειδικούς του AUTODOC:**

- Πριν την εγκατάσταση του νέου αμορτισέρ, θα πρέπει να το πρεσάρετε με το χέρι 3-5 φορές.

**19**

Τοποθετήστε το αμορτισέρ στο θόλο και ασφαλίστε το.



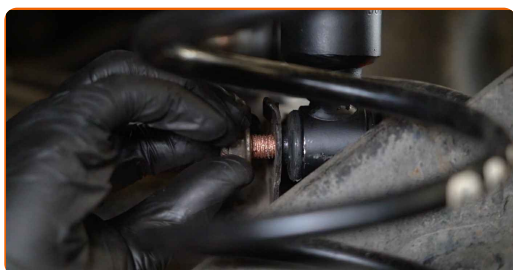


**Το AUTODOC συνιστά:**

- Mercedes W245 - Για να αποφύγετε τους τραυματισμούς, κρατήστε το αμορτισέρ ενώ βιδώνετε τα μπουλόνια στερέωσης.

**20**

Τοποθετήστε τη βίδα στερέωσης.



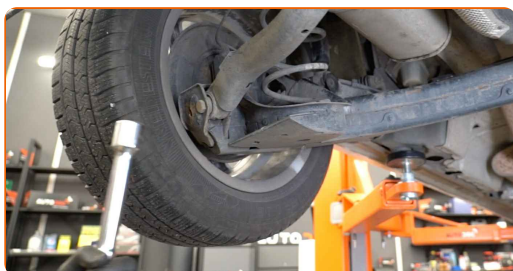
**21**

Βιδώστε το κάτω στοιχείο στερέωσης του αμορτισέρ. Χρησιμοποιήστε ένα γερμανοπολύγωνο #16. Χρησιμοποιήστε ένα καρυδάκι #16. Χρησιμοποιήστε μια καστανία.



**22**

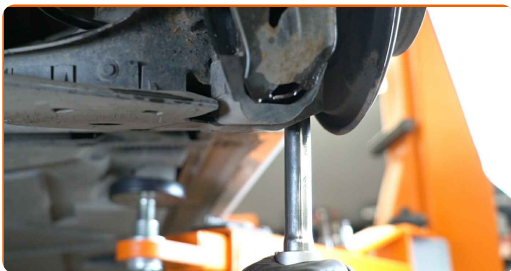
Βγάλτε το στήριγμα κάτω από το ψαλίδι.



**Το AUTODOC συνιστά:**

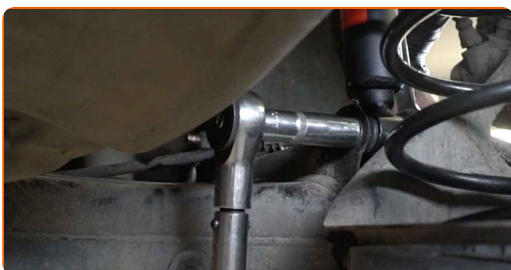
- Αντικατάσταση: αμορτισέρ - Mercedes W245. Χαμηλώστε τον γρύλο μετάδοσης απαλά, χωρίς τραντάγματα, για να αποφύγετε την πρόκληση βλαβών στα εξαρτήματα και τους μηχανισμούς.

**23** Στηρίξτε το ψαλίδι. Χρησιμοποιήστε ένα υδραυλικό γρύλο σασμάν.

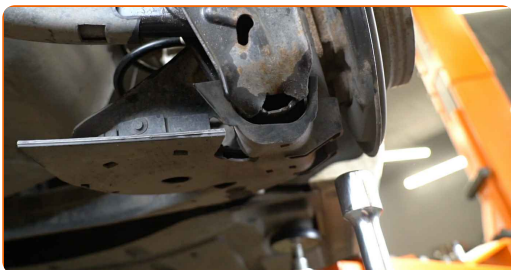


**24** Βιδώστε το επάνω στοιχείο στερέωσης του αμορτισέρ.

**25** Σφίξτε το κάτω παξιμάδι του γόνατου του αμορτισέρ. Χρησιμοποιήστε ένα καρυδάκι #16. Χρησιμοποιήστε ένα δυναμόκλειδο. Σφίξτε τη με ροπή 70 Nm.



**26** Βγάλτε το στήριγμα κάτω από το ψαλίδι.



**Αντικατάσταση: αμορτισέρ - Mercedes W245. Συμβουλή:**

- Χαμηλώστε τον υδραυλικό γρύλο σασμάν, σιγά-σιγά, χωρίς τραντάγματα, για να αποφύγετε τυχόν ζημιές στις μονάδες και τους μηχανισμούς.

**27** Περάστε από επεξεργασία τα στοιχεία στερέωσης του αμορτισέρ. Χρησιμοποιήστε γράσο χαλκού.

**28** Επεξεργαστείτε την επιφάνεια που ακουμπά ο δίσκος του φρένου στη ζάντα του τροχού. Χρησιμοποιήστε γράσο χαλκού.



**29** Καθαρίστε την επιφάνεια του δίσκου των φρένων. Χρησιμοποιήστε καθαριστικό φρένων.



**Αντικατάσταση: αμορτισέρ - Mercedes W245. Το AUTODOC συνιστά:**

- Περιμένετε μερικά λεπτά, αφού περάσετε το σπρέι.

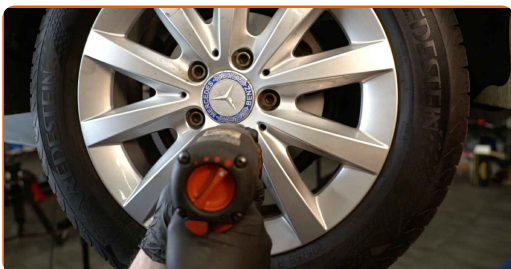
**30** Τοποθετήστε τον τροχό.



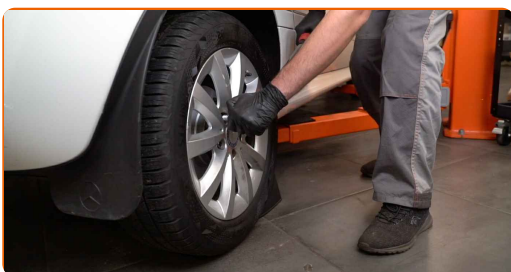
**Το AUTODOC συνιστά:**

- Σημαντικό! Κρατήστε τον τροχό ενώ βιδώνετε τα μπουλόνια στερέωσης. Mercedes W245

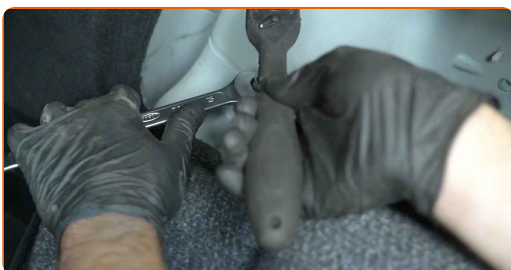
- 31** Βιδώστε τα μπουλόνια του τροχού. Χρησιμοποιήστε κρουστικό καρυδάκι για μπουλονόκλειδο Νο #H12.



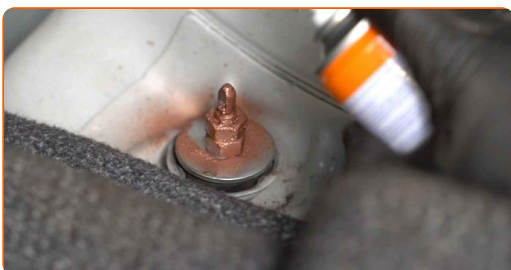
- 32** Χαμηλώστε το αυτοκίνητο και χρησιμοποιήστε σταυρό, προκειμένου να σφίξετε τα μπουλόνια των τροχών. Χρησιμοποιήστε κρουστικό καρυδάκι για μπουλονόκλειδο Νο #H12. Χρησιμοποιήστε ένα δυναμόκλειδο. Σφίξτε τη με ροπή 130 Nm.



- 33** Σφίξτε την πάνω βίδα του αμορτισέρ. Χρησιμοποιήστε ένα καρυδάκι #17. Χρησιμοποιήστε ένα καρυδάκι αμορτισέρ DD#6. Χρησιμοποιήστε ένα δυναμόκλειδο. Σφίξτε τη με ροπή 20 Nm.



- 34** Περάστε από επεξεργασία τα στοιχεία στερέωσης του αμορτισέρ. Χρησιμοποιήστε γράσο χαλκού.



**35** Τοποθετήστε το καπάκι προστασίας της βάσης του αμορτισέρ.



**36** Τοποθετήστε την πλευρική επένδυση του πορτμπαγκάζ.

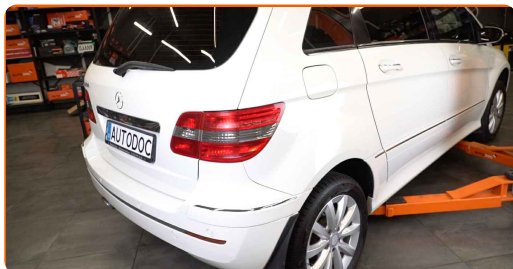


**37** Τοποθετήστε τα κλιπ της πλευρικής επένδυσης του πορτμπαγκάζ.



**38** Κλείστε το καπό του πορτμπαγκάζ.

**39** Αφαιρέστε τους γρύλους και τους τάκους.



**ΜΠΡΆΒΟ!** 


**ΔΕΪΤΕ ΠΕΡΙΣΣΌΤΕΡΕΣ ΟΔΗΓΪΕΣ**


## ΑΥΤΟΔΟC – ΚΟΡΥΦΑΪΑ ΠΟΙΟΤΗΤΑ ΚΑΙ ΠΡΟΣΙΤΆ ΑΝΤΑΛΛΑΚΤΙΚΆ ΑΥΤΟΙΝΉΤΩΝ ΣΤΟ ΔΙΑΔΪΚΤΥΟ

ΕΦΑΡΜΟΓΉ ΓΙΑ ΚΙΝΗΤΆ ΤΟΥ ΑΥΤΟΔΟC: ΑΠΟΚΤΉΣΤΕ ΑΠΪΣΤΕΥΤΕC ΠΡΟCΦΟΡΈC, ΕΝΩ ΚΆΝΕΤΕ ΒΟΛΙΚΈC ΑΓΟΡΈC



**+ AUTODOC**

GET IT ON  
 Google Play

Download on the  
 App Store

Download

**ΜΙΑ ΑΠΪΣΤΕΥΤΗ ΓΚΆΜΑ ΑΝΤΑΛΛΑΚΤΙΚΩΝ ΓΙΑ ΤΟ ΑΥΤΟΚΪΝΗΤΟ ΣΑC**

**ΑΓΟΡΆCΤΕ ΑΝΤΑΛΛΑΚΤΙΚΆ ΓΙΑ MERCEDES**

**ΑΜΟΡΤΙCΉΡ: ΜΙΑ ΕΥΡΈΙΑ ΠΟΙΚΙΛΪΑ**



**ΕΠΙΛΕΞΤΕ ΑΝΤΑΛΛΑΚΤΙΚΑ ΑΥΤΟΚΙΝΗΤΟΥ ΓΙΑ  
MERCEDES W245**

**ΑΜΟΡΤΙΣΤΕΡ ΓΙΑ MERCEDES: ΑΓΟΡΑΣΤΕ ΤΩΡΑ**

**ΑΜΟΡΤΙΣΤΕΡ ΓΙΑ MERCEDES W245: ΟΙ ΚΑΛΥΤΕΡΕΣ  
ΠΡΟΣΦΟΡΕΣ & ΕΚΠΤΩΣΕΙΣ**

## **ⓘ ΔΉΛΩΣΗ ΑΠΟΠΟΪΗΣΗΣ ΕΥΘΎΝΗΣ:**

Το έγγραφο περιέχει μόνο γενικές συστάσεις, οι οποίες μπορεί να σας είναι χρήσιμες όταν εκτελείτε εργασίες επισκευής ή αντικατάστασης. Η AUTODOC δεν ευθύνεται για τυχόν απώλειες, τραυματισμούς, ζημιές σε περιουσία, οι οποίες συμβαίνουν κατά τη διάρκεια της διαδικασίας επισκευής ή αντικατάστασης, λόγω λανθασμένης χρήσης ή παρανόησης των παρεχόμενων πληροφοριών.

Η AUTODOC δεν ευθύνεται για πιθανά λάθη και ασάφειες σε αυτόν τον οδηγό. Οι πληροφορίες παρέχονται για ενημερωτικούς σκοπούς και δεν αντικαθιστούν τις συμβουλές ή οδηγίες από ειδικούς.

Η AUTODOC δεν ευθύνεται για τη λανθασμένη ή επικίνδυνη χρήση εξοπλισμού, συσκευών, εργαλείων και ανταλλακτικών. Η AUTODOC συνιστά θερμά να είστε προσεκτικοί και να ακολουθείτε τους κανονισμούς ασφαλείας όταν εκτελείτε εργασίες επισκευής ή αντικατάστασης. Να θυμάστε πως η χρήση χαμηλής ποιότητας ανταλλακτικών δεν εγγυάται το σωστό επίπεδο οδικής ασφάλειας.

© Copyright 2023 – Όλα τα περιεχόμενα αυτής της ιστοσελίδας και ειδικότερα τα κείμενα, οι φωτογραφίες και τα γραφικά, προστατεύονται από τους νόμους περί πνευματικής ιδιοκτησίας. Όλα τα δικαιώματα, συμπεριλαμβανομένης της αντιγραφής, της δημοσίευσης, της επιμέλειας και της μετάφρασης, ανήκουν στην AUTODOC SE.