



Πώς να αλλάξετε
αμορτισέρ πορτ μπαγκαζ
σε **VW Passat 3C B6**
Variant - Οδηγίες
αντικατάστασης

ΒΊΝΤΕΟ ΜΕ ΟΔΗΓΊΕΣ



Σημαντικό!

Η συγκεκριμένη διαδικασία αντικατάστασης, μπορεί να χρησιμοποιηθεί σε: VW Passat Variant (3C5) 2.0 TDI, VW Passat Variant (3C5) 1.6 FSI, VW Passat Variant (3C5) 2.0 FSI, VW Passat Variant (3C5) 1.9 TDI, VW Passat Variant (3C5) 2.0 TDI 16V, VW Passat Variant (3C5) 1.6, VW Passat Variant (3C5) 3.2 FSI 4motion, VW Passat Variant (3C5) 2.0 TDI 16V 4motion, VW Passat Variant (3C5) 2.0 FSI 4motion, VW Passat Variant (3C5) 2.0 TDI 4motion, VW Passat Variant (3C5) 3.6 R36 4motion, VW Passat Variant (3C5) 1.4 TSI, VW Passat Variant (3C5) 1.8 TSI, VW Passat Variant (3C5) 1.4 TSI EcoFuel, VW Passat Variant (3C5) 2.0 BlueTDI, (+ 1)

Η διαδικασία ενδέχεται να έχει μικρές διαφορές ανάλογα με το σχεδιασμό του αυτοκινήτου.

ΑΝΤΙΚΑΤΑΣΤΑΣΗ: ΑΜΟΡΤΙΣΤΕΡ ΠΟΡΤ ΜΠΑΓΚΑΖ -
PASSAT B6 3C VARIANT. ΕΡΓΑΛΕΙΑ ΠΟΥ ΘΑ
ΧΡΕΙΑΣΤΕΙΤΕ:



• 1σιο Κατσαβίδι

• Υδραυλικός σασμανόγυρος

ΑΓΟΡΑΣΤΕ ΕΡΓΑΛΕΙΑ

Αντικατάσταση: αμορτισέρ πορτ μπαγκαζ - VW Passat 3C5. Οι ειδικοί του AUTODOC συνιστούν:

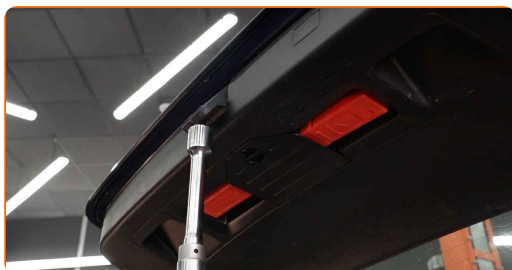
- Θα πρέπει να αντικαθίστανται ταυτόχρονα, τόσο το δεξί όσο και το αριστερό αμορτισέρ αερίου του καπό του πορτμπαγκάζ.
- Η διαδικασία αντικατάστασης είναι πανομοιότυπη τόσο για το αριστερό, όσο και για το δεξί αμορτισέρ αερίου του καπό του πορτμπαγκάζ.
- Όλες οι εργασίες θα πρέπει να γίνουν με τον κινητήρα σβηστό.

ΑΝΤΙΚΑΤΑΣΤΑΣΗ: ΑΜΟΡΤΙΣΉΡ ΠΟΡΤ ΜΠΑΓΚΑΖ - PASSAT VARIANT B6. ΠΡΟΤΕΙΝΌΜΕΝΗ ΣΕΙΡΆ ΒΗΜΆΤΩΝ:

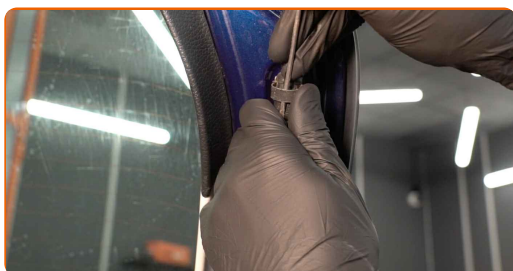
1 Ανοίξτε το πορτμπαγκάζ.



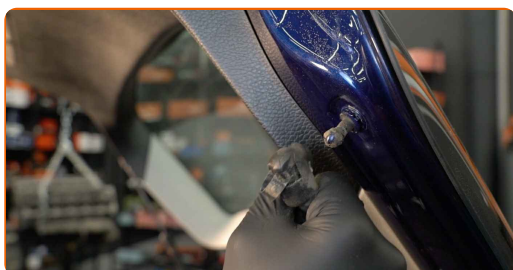
2 Στηρίξτε το καπό του πορτμπαγκάζ. Χρησιμοποιήστε ένα υδραυλικό γρύλο σασμάν.



- 3** Απασφαλίστε το κλιπ ασφάλισης που συνδέει το αμορτισέρ αερίου με το καπό του πορτμπαγκάζ. Χρησιμοποιήστε ένα ίσιο κατσαβίδι.



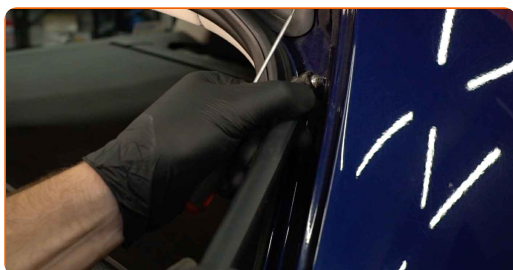
- 4** Απασφαλίστε το κλιπ ασφάλισης που συνδέει το αμορτισέρ αερίου με το αμάξωμα του αυτοκινήτου. Χρησιμοποιήστε ένα ίσιο κατσαβίδι.



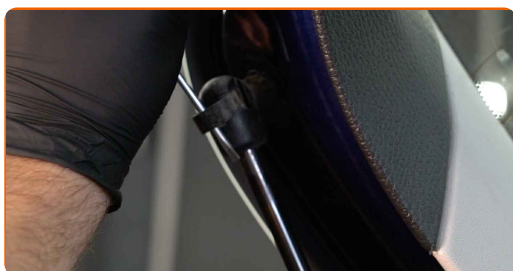
**Αντικατάσταση: αμορτισέρ πορτ μπαγκάζ - VW Passat B6 3C Variant.
Συμβουλή:**

- Για να αποτραπούν τυχόν τραυματισμοί, διασφαλίστε ότι συγκρατείτε το καπό του πορτμπαγκάζ όταν αποσυνδέετε τα αμορτισέρ αερίου.

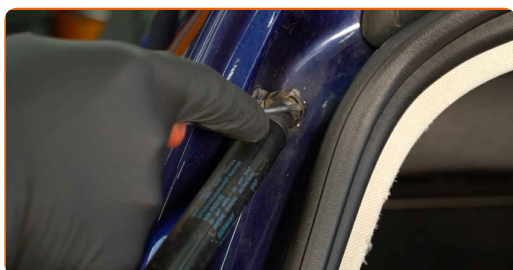
- 5** Αφαιρέστε το αμορτισέρ αερίου του καπό του πορτμπαγκάζ.



- 6** Απασφαλίστε το κλιπ ασφάλισης που συνδέει το αμορτισέρ αερίου με το καπό του πορτμπαγκάζ. Χρησιμοποιήστε ένα ίσιο κατσαβίδι.



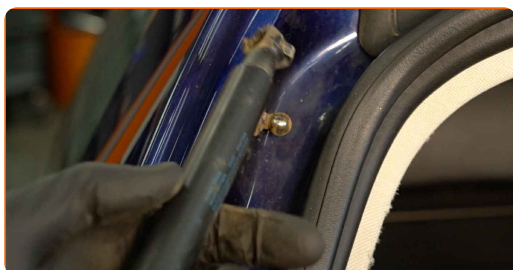
- 7** Απασφαλίστε το κλιπ ασφάλισης που συνδέει το αμορτισέρ αερίου με το αμάξωμα του αυτοκινήτου. Χρησιμοποιήστε ένα ίσιο κατσαβίδι.



Αντικατάσταση: αμορτισέρ πορτ μπαγκάζ - Passat 3C5. Το AUTODOC συνιστά:

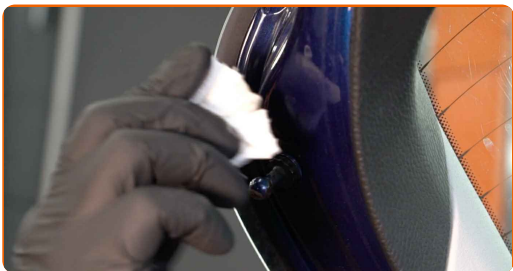
- Για να αποτραπούν τυχόν τραυματισμοί, διασφαλίστε ότι συγκρατείτε το καπό του πορτμπαγκάζ όταν αποσυνδέετε τα αμορτισέρ αερίου.

- 8** Αφαιρέστε το αμορτισέρ αερίου του καπό του πορτμπαγκάζ.



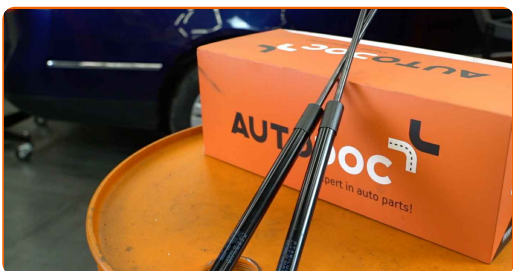
9

Καθαρίστε τις θέσεις τοποθέτησης του αμορτισέρ αερίου του πορτμπαγκάζ.



10

Τοποθετήστε το καινούριο αμορτισέρ αερίου του καπό του πορτμπαγκάζ.

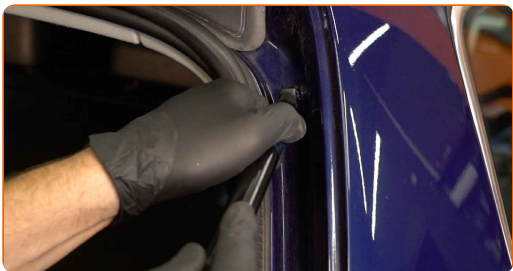


**Αντικατάσταση: αμορτισέρ πορτ μπαγκαζ - VW Passat Variant B6.
Συμβουλή από το AUTODOC:**

- Για να αποτραπούν τυχόν τραυματισμοί, διασφαλίστε ότι συγκρατείτε το καπό του πορτμπαγκάζ όταν τοποθετείτε το αμορτισέρ αερίου.

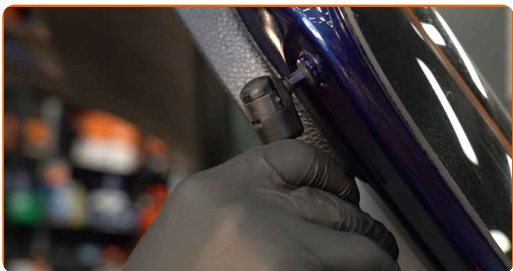
11

Κουμπώστε το κλιπ ασφάλισης που συνδέει το αμορτισέρ αερίου με το αμάξωμα του αυτοκινήτου.



12

Κουμπώστε το κλιπ ασφάλισης που συνδέει το αμορτισέρ αερίου με το καπό του πορτμπαγκάζ.



13

Τοποθετήστε το καινούριο αμορτισέρ αερίου του καπό του πορτμπαγκάζ.

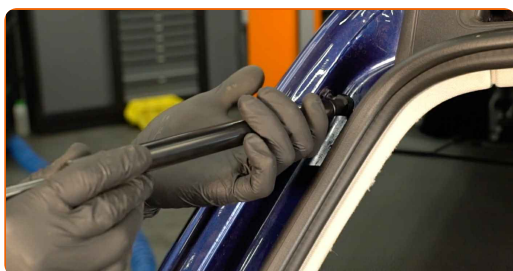


Αντικατάσταση: αμορτισέρ πορτ μπαγκάζ - VW Passat 3C B6 Variant. Οι επαγγελματίες συνιστούν:

- Για να αποτραπούν τυχόν τραυματισμοί, διασφαλίστε ότι συγκρατείτε το καπό του πορτμπαγκάζ όταν τοποθετείτε το αμορτισέρ αερίου.

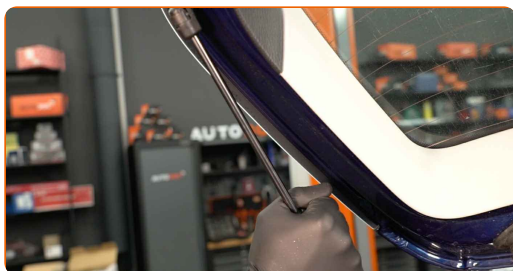
14

Κουμπώστε το κλιπ ασφάλισης που συνδέει το αμορτισέρ αερίου με το αμάξωμα του αυτοκινήτου.



15

Κουμπώστε το κλιπ ασφάλισης που συνδέει το αμορτισέρ αερίου με το καπό του πορτμπαγκάζ.



16

Αφαιρέστε τον υδραυλικό σασμανόγρυλο.



Το AUTODOC συνιστά:

- Αντικατάσταση: αμορτισέρ πορτ μπαγκαζ - Passat 3C5. Χαμηλώστε τον γρύλο μετάδοσης απαλά, χωρίς τραντάγματα, για να αποφύγετε την πρόκληση βλαβών στα εξαρτήματα και τους μηχανισμούς.
- Ελέγξτε τη λειτουργική κατάσταση των αμορτισέρ αερίου του καπό του πορτμπαγκαζ, αφού τα τοποθετήσετε.

17

Κλείστε το καπό του πορτμπαγκαζ.

**ΜΠΡΆΒΟ!** **ΔΕΪΤΕ ΠΕΡΙΣΣΌΤΕΡΕΣ ΟΔΗΓΪΕΣ**

ΑΥΤΟΔΟC – ΚΟΡΥΦΑΪΑ ΠΟΙΟΤΗΤΑ ΚΑΙ ΠΡΟΣΙΤΆ ΑΝΤΑΛΛΑΚΤΙΚΆ ΑΥΤΟΙΝΉΤΩΝ ΣΤΟ ΔΙΑΔΪΚΤΥΟ

ΕΦΑΡΜΟΓΉ ΓΙΑ ΚΙΝΗΤΆ ΤΟΥ ΑΥΤΟΔΟC: ΑΠΟΚΤΉΣΤΕ ΑΠΪΣΤΕΥΤΕC ΠΡΟCΦΟΡΈC, ΕΝΩ ΚΆΝΕΤΕ ΒΟΛΙΚΈC ΑΓΟΡΈC



+ AUTODOC

GET IT ON
Google Play

Download on the
App Store

Download

ΜΙΑ ΑΠΪΣΤΕΥΤΗ ΓΚΆΜΑ ΑΝΤΑΛΛΑΚΤΙΚΩΝ ΓΙΑ ΤΟ ΑΥΤΟΚΪΝΗΤΟ ΣΑC

ΑΓΟΡΆΣΤΕ ΑΝΤΑΛΛΑΚΤΙΚΆ ΓΙΑ VOLKSWAGEN

ΑΜΟΡΤΙCΉΡ ΠΟΡΤ ΜΠΑΓΚΑΖ: ΜΙΑ ΕΥΡΈΙΑ ΠΟΙΚΙΛΪΑ

**ΕΠΙΛΕΞΤΕ ΑΝΤΑΛΛΑΚΤΙΚΑ ΑΥΤΟΚΙΝΗΤΟΥ ΓΙΑ VW
PASSAT 3C B6 VARIANT**

ΑΜΟΡΤΙΣΤΕΡ ΠΟΡΤ ΜΠΑΓΚΚΑΣ ΓΙΑ VW: ΑΓΟΡΑΣΤΕ ΤΩΡΑ

**ΑΜΟΡΤΙΣΤΕΡ ΠΟΡΤ ΜΠΑΓΚΚΑΣ ΓΙΑ VW PASSAT 3C B6
VARIANT: ΟΙ ΚΑΛΥΤΕΡΕΣ ΠΡΟΣΦΟΡΕΣ & ΕΚΠΤΩΣΕΙΣ**

ⓘ ΔΉΛΩΣΗ ΑΠΟΠΟΪΗΣΗΣ ΕΥΘΎΝΗΣ:

Το έγγραφο περιέχει μόνο γενικές συστάσεις, οι οποίες μπορεί να σας είναι χρήσιμες όταν εκτελείτε εργασίες επισκευής ή αντικατάστασης. Η AUTODOC δεν ευθύνεται για τυχόν απώλειες, τραυματισμούς, ζημιές σε περιουσία, οι οποίες συμβαίνουν κατά τη διάρκεια της διαδικασίας επισκευής ή αντικατάστασης, λόγω λανθασμένης χρήσης ή παρανόησης των παρεχόμενων πληροφοριών.

Η AUTODOC δεν ευθύνεται για πιθανά λάθη και ασάφειες σε αυτόν τον οδηγό. Οι πληροφορίες παρέχονται για ενημερωτικούς σκοπούς και δεν αντικαθιστούν τις συμβουλές ή οδηγίες από ειδικούς.

Η AUTODOC δεν ευθύνεται για τη λανθασμένη ή επικίνδυνη χρήση εξοπλισμού, συσκευών, εργαλείων και ανταλλακτικών. Η AUTODOC συνιστά θερμά να είστε προσεκτικοί και να ακολουθείτε τους κανονισμούς ασφαλείας όταν εκτελείτε εργασίες επισκευής ή αντικατάστασης. Να θυμάστε πως η χρήση χαμηλής ποιότητας ανταλλακτικών δεν εγγυάται το σωστό επίπεδο οδικής ασφάλειας.

© Copyright 2023 – Όλα τα περιεχόμενα αυτής της ιστοσελίδας και ειδικότερα τα κείμενα, οι φωτογραφίες και τα γραφικά, προστατεύονται από τους νόμους περί πνευματικής ιδιοκτησίας. Όλα τα δικαιώματα, συμπεριλαμβανομένης της αντιγραφής, της δημοσίευσης, της επιμέλειας και της μετάφρασης, ανήκουν στην AUTODOC SE.