



Πώς να αλλάξετε βάση
αμορτισέρ πίσω σε **BMW**
E82 - Οδηγίες
αντικατάστασης

ΒΪΝΤΕΟ ΜΕ ΟΔΗΓΪΕΣ**ⓘ Σημαντικό!**

Η συγκεκριμένη διαδικασία αντικατάστασης, μπορεί να χρησιμοποιηθεί σε: BMW 3 Touring (E91) 325i 3.0, BMW 3 Touring (E91) 318i 2.0, BMW 3 Touring (E91) 316d 2.0, BMW 1 Coupe (E82) 118d 2.0, BMW 3 Coupe (E92) 318i 2.0, BMW 3 Cabrio (E93) 318i 2.0, BMW 3 Cabrio (E93) 325d 3.0, BMW 1 Hatchback (E81) 116i 1.6, BMW 1 Hatchback (E81) 120d 2.0, BMW 3 Sedan (E90) 320i 2.0, BMW 3 Sedan (E90) 325i 2.5, BMW 3 Sedan (E90) 330i 3.0, BMW 3 Sedan (E90) 320d 2.0, BMW 1 Hatchback (E81) 130i 3.0, BMW 3 Touring (E91) 320i 2.0, (+ 85)

Η διαδικασία ενδέχεται να έχει μικρές διαφορές ανάλογα με το σχεδιασμό του αυτοκινήτου.

**ΑΝΤΙΚΑΤΑΣΤΑΣΗ: ΒΑΣΗ ΑΜΟΡΤΙΣΉΡ - BMW E82.
ΛΙΣΤΑ ΤΩΝ ΕΡΓΑΛΕΙΩΝ ΠΟΥ ΘΑ ΧΡΕΙΑΣΤΕΙΤΕ:**



- Συρματόβουρτσα
- Σπρέι WD-40
- Καθαριστικό φρένων
- Υγρό χαλκού
- Καρυδάκι # 14
- Καρυδάκι # 16
- Καρυδάκι τορξ T40
- Κρουστικό καρυδάκι για μπουλονόκλειδο #17
- Κλειδί Καστάνιας
- Δυναμόκλειδο
- Καρυδάκι αμορτισέρ DD6
- Σταυροκατσάβιδο
- Εργαλείο αφαίρεσης κλιπ
- Υδραυλικός σασμανόγρυλος
- Σφήνα τροχού

ΑΓΟΡΑΣΤΕ ΕΡΓΑΛΕΙΑ

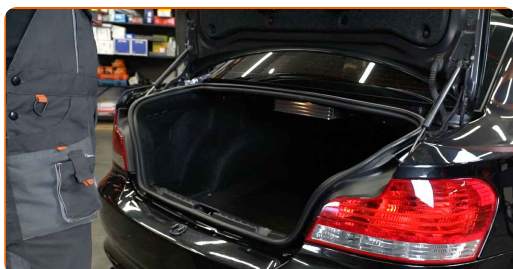
Αντικατάσταση: βάση αμορτισέρ - BMW E82. Οι ειδικοί του AUTODOC συνιστούν:

- Η διαδικασία αντικατάστασης είναι η ίδια για τις βάσεις και του αριστερού, αλλά και του δεξιού αμορτισέρ της οπίσθιας ανάρτησης.
- Θα πρέπει να αντικαθίστανται παράλληλα και οι δυο βάσεις των οπίσθιων γονάτων των αμορτισέρ.
- Σιγουρευτείτε πως θα αντικαταστήσετε όλα τα παξιμάδια και τα μπουλόνια ασφαλείας κατά την εγκατάσταση.
- Όλες οι εργασίες θα πρέπει να γίνουν με τον κινητήρα σβηστό.

ΑΝΤΙΚΑΤΑΣΤΑΣΗ: ΒΑΣΗ ΑΜΟΡΤΙΣΉΡ - BMW E82. ΑΚΟΛΟΥΘΗΣΤΕ ΤΗΝ ΠΑΡΑΚΑΤΩ ΔΙΑΔΙΚΑΣΪΑ:

1

Ανοίξτε το πορτμπαγκάζ.



2

Διπλώστε προς τα κάτω τις πλάτες των οπίσθιων καθισμάτων.



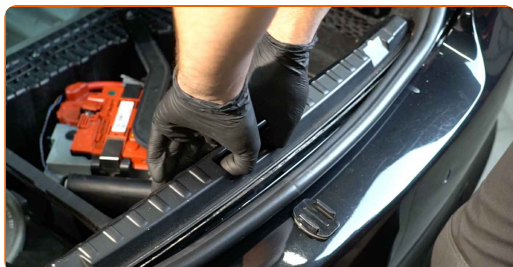
3 Σηκώστε την επένδυση του δαπέδου του χώρου αποσκευών.



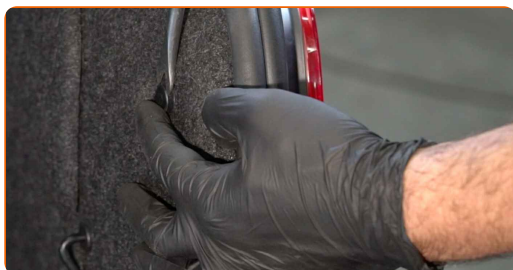
4 Ξεβιδώστε το στοιχείο στερέωσης του κεντρικού πλαστικού πάνελ προστασίας. Χρησιμοποιήστε ένα σταυροκατσάβιδο. Χρησιμοποιήστε ένα εργαλείο αφαίρεσης κλιπ. Χρησιμοποιήστε ένα Τορξ T40. Χρησιμοποιήστε μια καστάνια.



5 Αφαιρέστε το κεντρικό πλαστικό πάνελ προστασίας.



6 Ξεβιδώστε το στοιχείο στερέωσης της πλευρικής επένδυσης του πορτμπαγκάζ. Χρησιμοποιήστε ένα εργαλείο αφαίρεσης κλιπ. Χρησιμοποιήστε ένα Τορξ T40. Χρησιμοποιήστε μια καστάνια.



7 Βγάλτε την πλευρική επένδυση του πορτμπαγκάζ.



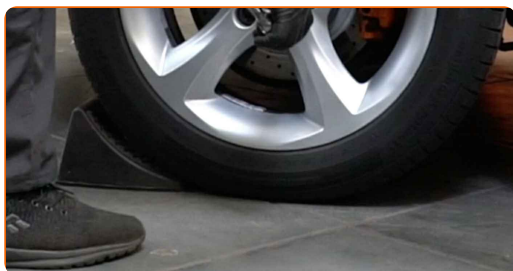
8 Αφαιρέστε το καπάκι της βάσης τοποθέτησης από το επάνω στοιχείο στερέωσης του αμορτισέρ.



9 Χαλαρώστε το επάνω στοιχείο στερέωσης του αμορτισέρ. Χρησιμοποιήστε ένα καρυδάκι αμορτισέρ DDN#6. Χρησιμοποιήστε ένα καρυδάκι #16. Χρησιμοποιήστε μια καστίνα.



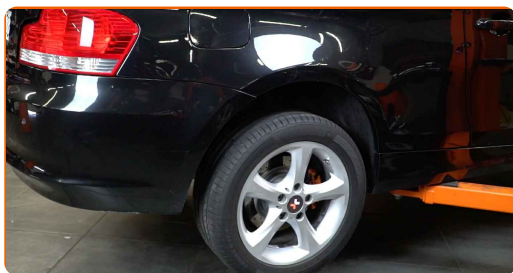
10 Ασφαλίστε τους τροχούς με τάκους.



11 Ξεσφίγξτε τα μπουλόνια στερέωσης του τροχού. Χρησιμοποιήστε κρουστικό καρυδάκι για μπουλονόκλειδο No #17.



12 Σηκώστε το πίσω μέρος του αυτοκινήτου και στερεώστε το σε στηρίγματα.



13 Ξεσφίξτε τα μπουλόνια του τροχού.



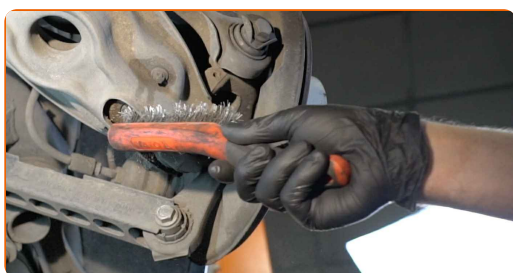
Αντικατάσταση: βάση αμορτισέρ - BMW E82. Συμβουλή:

- Για να αποφύγετε τυχόν τραυματισμούς, κρατήστε τον τροχό όσο θα ξεβιδώνετε τα μπουλόνια.

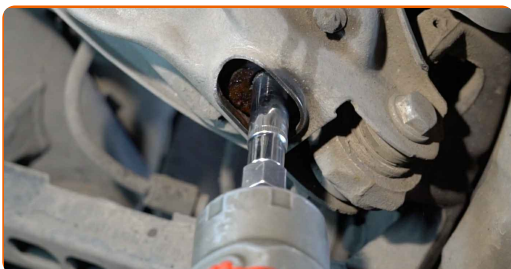
14 Αφαιρέστε τον τροχό.



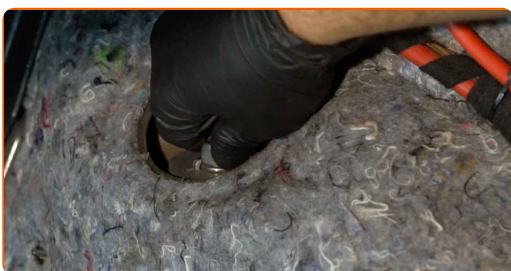
15 Καθαρίστε τα στοιχεία στερέωσης του αμορτισέρ. Χρησιμοποιήστε μια συρματόβουρτσα. Χρησιμοποιήστε σπρέι WD-40.



- 16** Ξεβιδώστε την κάτω βίδα του αμορτισέρ. Χρησιμοποιήστε ένα καρυδάκι #14. Χρησιμοποιήστε μια καστίνα.



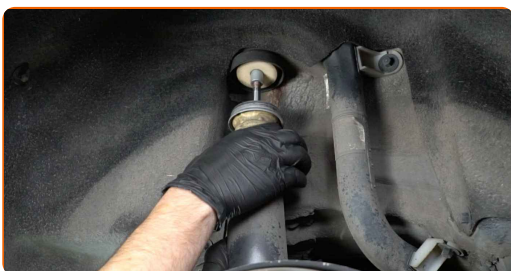
- 17** Ξεβιδώστε το επάνω παξιμάδι του αμορτισέρ.



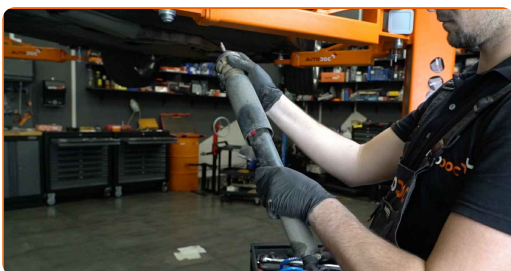
Το AUTODOC συνιστά:

- Σημαντικό! Κρατήστε το αμορτισέρ ενώ ξεβιδώνετε τα μπουλόνια στερέωσης. BMW E82

- 18** Αφαιρέστε το αμορτισέρ.



- 19** Βγάλτε τη βάση του αμορτισέρ, τη φούσκα κατά της σκόνης και το μπαμπ στοπ.

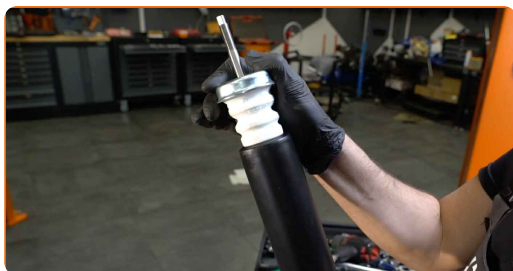


Αντικατάσταση: βάση αμορτισέρ - BMW E82. Οι ειδικοί του AUTODOC συνιστούν:

- Ελέγξτε τη φούσκα για τη σκόνη και το ελαστικό στοπ του αμορτισέρ. Αν χρειάζεται, αντικαταστήστε τα.

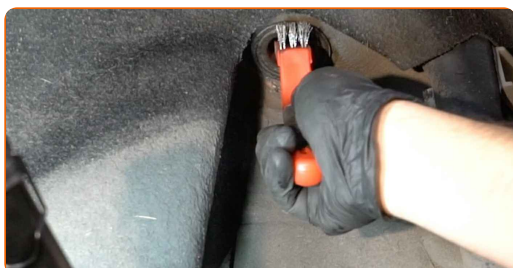
20

Τοποθετήστε την καινούρια βάση, τη φούσκα και το μπαμπ στοπ στο αμορτισέρ.



21

Καθαρίστε τις βάσεις τοποθέτησης του αμορτισέρ. Χρησιμοποιήστε μια συρματόβουρτσα. Χρησιμοποιήστε σπρέι WD-40.



22

Τοποθετήστε το αμορτισέρ στο θόλο και ασφαλίστε το.

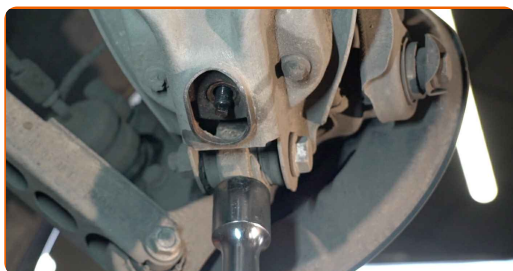


Το AUTODOC συνιστά:

- BMW E82 - Για να αποφύγετε τους τραυματισμούς, κρατήστε το αμορτισέρ ενώ βιδώνετε τα μπουλόνια στερέωσης.

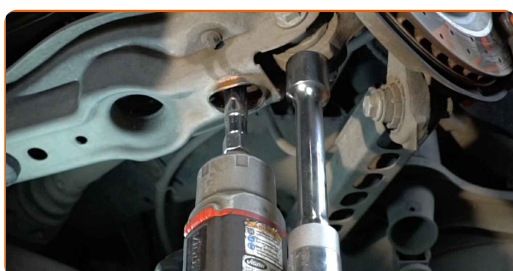
23

Στηρίξτε το ακραξόνιο. Χρησιμοποιήστε ένα υδραυλικό γρύλο σασμάν.



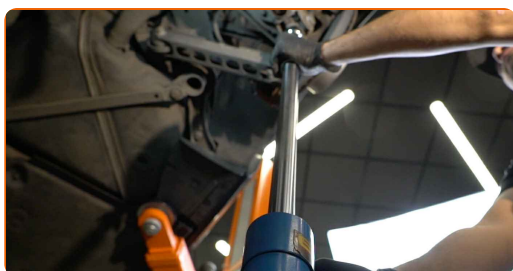
24

Βιδώστε το κάτω στοιχείο στερέωσης του αμορτισέρ. Χρησιμοποιήστε ένα καρυδάκι #14. Χρησιμοποιήστε μια καστάνια.



25

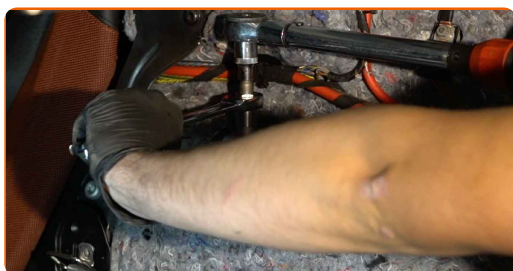
Αφαιρέστε το στήριγμα, κάτω από το ακραξόνιο.



Το AUTODOC συνιστά:

- Αντικατάσταση: βάση αμορτισέρ - BMW E82. Χαμηλώστε τον γρύλο μετάδοσης απαλά, χωρίς τραντάγματα, για να αποφύγετε την πρόκληση βλαβών στα εξαρτήματα και τους μηχανισμούς.

- 26** Σφίξτε την πάνω βίδα του αμορτισέρ. Χρησιμοποιήστε ένα καρυδάκι αμορτισέρ DDN[®]6. Χρησιμοποιήστε ένα καρυδάκι #16. Χρησιμοποιήστε ένα δυναμόκλειδο. Σφίξτε τη με ροπή 27 Nm.



- 27** Περάστε από επεξεργασία τα στοιχεία στερέωσης του αμορτισέρ. Χρησιμοποιήστε γράσο χαλκού.



- 28** Τοποθετήστε το καπάκι της βάσης τοποθέτησης στο επάνω στοιχείο στερέωσης του αμορτισέρ.



- 29** Σφίξτε το κάτω παξιμάδι του γόνατου του αμορτισέρ. Χρησιμοποιήστε ένα καρυδάκι #14. Χρησιμοποιήστε ένα δυναμόκλειδο. Σφίξτε τη με ροπή 60 Nm.



- 30** Περάστε από επεξεργασία τα στοιχεία στερέωσης του αμορτισέρ. Περάστε όλα τα συνδετικά σημεία του ψαλιδιού. Χρησιμοποιήστε γράσο χαλκού.

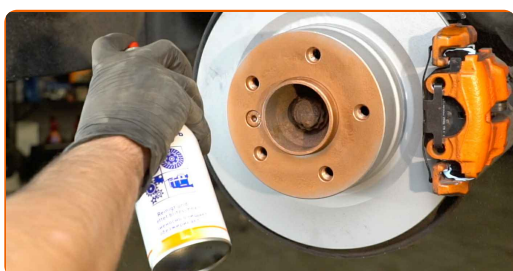
31

Επεξεργαστείτε την επιφάνεια που ακουμπά ο δίσκος του φρένου στη ζάντα του τροχού. Χρησιμοποιήστε γράσο χαλκού.



32

Καθαρίστε την επιφάνεια του δίσκου των φρένων. Χρησιμοποιήστε καθαριστικό φρένων.



Αντικατάσταση: βάση αμορτισέρ - BMW E82. Συμβουλή από το AUTODOC:

- Περιμένετε μερικά λεπτά, αφού περάσετε το σπρέι.

33

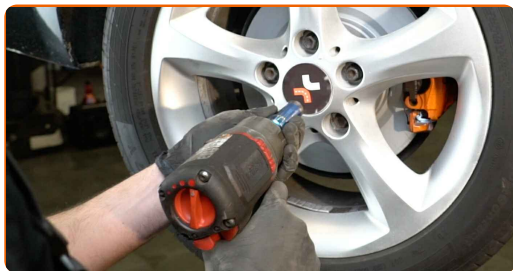
Τοποθετήστε τον τροχό.



Αντικατάσταση: βάση αμορτισέρ - BMW E82. Συμβουλή από τους ειδικούς του AUTODOC:

- Για να αποφύγετε τυχόν τραυματισμούς, συγκρατήστε τον τροχό όταν σφίγγετε τα μπουλόνια του.

34 Βιδώστε τα μπουλόνια του τροχού. Χρησιμοποιήστε κρουστικό καρυδάκι για μπουλονόκλειδο No #17.



35 Χαμηλώστε το αυτοκίνητο και χρησιμοποιήστε σταυρό, προκειμένου να σφίξετε τα μπουλόνια των τροχών. Χρησιμοποιήστε κρουστικό καρυδάκι για μπουλονόκλειδο No #17. Χρησιμοποιήστε ένα δυναμόκλειδο. Σφίξτε τη με ροπή 120 Nm.



36 Αφαιρέστε τους γρύλους και τους τάκους.



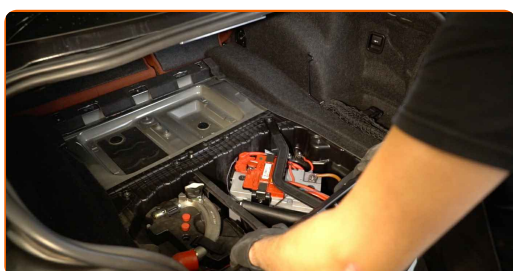
37 Τοποθετήστε την πλευρική επένδυση του πορτμπαγκάζ.



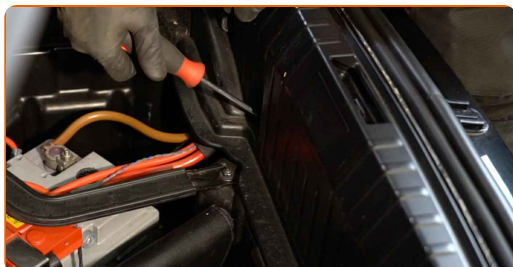
- 38** Βιδώστε το στοιχείο στερέωσης της πλευρικής επένδυσης του πορτμπαγκάζ. Χρησιμοποιήστε ένα Τορξ T40. Χρησιμοποιήστε μια κασάνια.



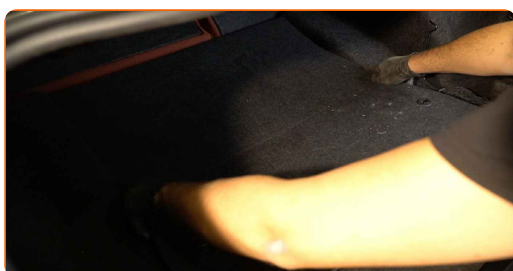
- 39** Τοποθετήστε το κεντρικό πλαστικό πάνελ προστασίας.



- 40** Βιδώστε το στοιχείο στερέωσης του κεντρικού πλαστικού πάνελ προστασίας. Χρησιμοποιήστε ένα σταυροκατσάβιδο. Χρησιμοποιήστε ένα Τορξ T40. Χρησιμοποιήστε μια κασάνια.



- 41** Ακουμπήστε κάτω την επένδυση του δαπέδου του χώρου αποσκευών.



- 42** Φέρτε και πάλι το κάθισμα στην αρχική του θέση.



43

Κλείστε το καπό του πορτμπαγκάζ.

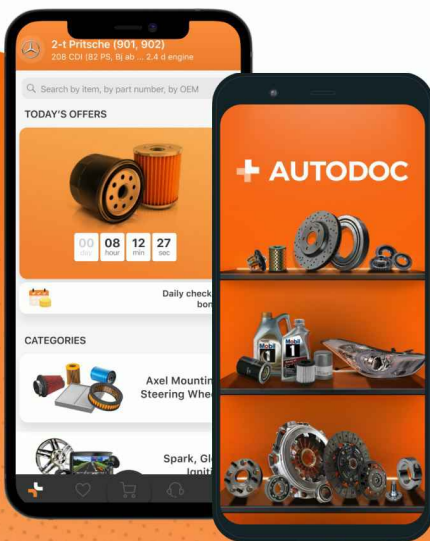


ΜΠΡΆΒΟ! 

ΔΕΪΤΕ ΠΕΡΙΣΣΪΤΕΡΕΣ ΟΔΗΓΪΕΣ

ΑΥΤΟΔΟC – ΚΟΡΥΦΑΪΑ ΠΟΙΟΤΗΤΑ ΚΑΙ ΠΡΟΣΙΤΆ ΑΝΤΑΛΛΑΚΤΙΚΆ ΑΥΤΟΙΝΉΤΩΝ ΣΤΟ ΔΙΑΔΪΚΤΥΟ

ΕΦΑΡΜΟΓΉ ΓΙΑ ΚΙΝΗΤΆ ΤΟΥ ΑΥΤΟΔΟC: ΑΠΟΚΤΉΣΤΕ ΑΠΪΣΤΕΥΤΕC ΠΡΟCΦΟΡΈC, ΕΝΩ ΚΆΝΕΤΕ ΒΟΛΙΚΈC ΑΓΟΡΈC



+ AUTODOC

GET IT ON
Google Play

Download on the
App Store

Download

ΜΙΑ ΑΠΪΣΤΕΥΤΗ ΓΚΆΜΑ ΑΝΤΑΛΛΑΚΤΙΚΩΝ ΓΙΑ ΤΟ ΑΥΤΟΚΪΝΗΤΟ ΣΑC

ΑΓΟΡΆΣΤΕ ΑΝΤΑΛΛΑΚΤΙΚΆ ΓΙΑ BMW

ΒΆΣΗ ΑΜΟΡΤΙCΉΡ: ΜΙΑ ΕΥΡΈΙΑ ΠΟΙΚΙΛΪΆ

ΕΠΙΛΕΞΤΕ ΑΝΤΑΛΛΑΚΤΙΚΑ ΑΥΤΟΚΙΝΗΤΟΥ ΓΙΑ BMW E82

ΒΑΣΗ ΑΜΟΡΤΙΣΤΕΡ ΓΙΑ BMW: ΑΓΟΡΑΣΤΕ ΤΩΡΑ

**ΒΑΣΗ ΑΜΟΡΤΙΣΤΕΡ ΓΙΑ BMW E82: ΟΙ ΚΑΛΥΤΕΡΕΣ
ΠΡΟΣΦΟΡΕΣ & ΕΚΠΤΩΣΕΙΣ**

ⓘ ΔΉΛΩΣΗ ΑΠΟΠΟΪΗΣΗΣ ΕΥΘΎΝΗΣ:

Το έγγραφο περιέχει μόνο γενικές συστάσεις, οι οποίες μπορεί να σας είναι χρήσιμες όταν εκτελείτε εργασίες επισκευής ή αντικατάστασης. Η AUTODOC δεν ευθύνεται για τυχόν απώλειες, τραυματισμούς, ζημιές σε περιουσία, οι οποίες συμβαίνουν κατά τη διάρκεια της διαδικασίας επισκευής ή αντικατάστασης, λόγω λανθασμένης χρήσης ή παρανόησης των παρεχόμενων πληροφοριών.

Η AUTODOC δεν ευθύνεται για πιθανά λάθη και ασάφειες σε αυτόν τον οδηγό. Οι πληροφορίες παρέχονται για ενημερωτικούς σκοπούς και δεν αντικαθιστούν τις συμβουλές ή οδηγίες από ειδικούς.

Η AUTODOC δεν ευθύνεται για τη λανθασμένη ή επικίνδυνη χρήση εξοπλισμού, συσκευών, εργαλείων και ανταλλακτικών. Η AUTODOC συνιστά θερμά να είστε προσεκτικοί και να ακολουθείτε τους κανονισμούς ασφαλείας όταν εκτελείτε εργασίες επισκευής ή αντικατάστασης. Να θυμάστε πως η χρήση χαμηλής ποιότητας ανταλλακτικών δεν εγγυάται το σωστό επίπεδο οδικής ασφάλειας.

© Copyright 2023 – Όλα τα περιεχόμενα αυτής της ιστοσελίδας και ειδικότερα τα κείμενα, οι φωτογραφίες και τα γραφικά, προστατεύονται από τους νόμους περί πνευματικής ιδιοκτησίας. Όλα τα δικαιώματα, συμπεριλαμβανομένης της αντιγραφής, της δημοσίευσης, της επιμέλειας και της μετάφρασης, ανήκουν στην AUTODOC SE.