



Πώς να αλλάξετε
αμορτισέρ πίσω σε **BMW**
E82 - Οδηγίες
αντικατάστασης

ΒΪΝΤΕΟ ΜΕ ΟΔΗΓΪΕΣ



Σημαντικό!

Η συγκεκριμένη διαδικασία αντικατάστασης, μπορεί να χρησιμοποιηθεί σε: BMW 3 Touring (E91) 325i 3.0, BMW 3 Touring (E91) 318d 2.0, BMW 3 Sedan (E90) 318d 2.0, BMW 3 Touring (E91) 318i 2.0, BMW 3 Touring (E91) 316d 2.0, BMW 1 Coupe (E82) 118d 2.0, BMW 3 Coupe (E92) 318i 2.0, BMW 3 Cabrio (E93) 318i 2.0, BMW 3 Cabrio (E93) 325d 3.0, BMW 1 Hatchback (E81) 116i 1.6, BMW 1 Hatchback (E81) 120d 2.0, BMW 3 Sedan (E90) 320i 2.0, BMW 3 Sedan (E90) 325i 2.5, BMW 3 Sedan (E90) 330i 3.0, BMW 3 Sedan (E90) 320d 2.0, (+ 70)

Η διαδικασία ενδέχεται να έχει μικρές διαφορές ανάλογα με το σχεδιασμό του αυτοκινήτου.

ΑΝΤΙΚΑΤΑΣΤΑΣΗ: ΑΜΟΡΤΙΣΤΕΡ - BMW E82. ΕΡΓΑΛΕΙΑ ΠΟΥ ΘΑ ΧΡΕΙΑΣΤΕΙΤΕ:



- Συρματόβουρτσα
- Σπρέι WD-40
- Καθαριστικό φρένων
- Υγρό χαλκού
- Καρυδάκι # 14
- Καρυδάκι # 16
- Καρυδάκι τορξ T40
- Κρουστικό καρυδάκι για μπουλονόκλειδο #17
- Κλειδί Καστάνιας
- Δυναμόκλειδο
- Καρυδάκι αμορτισέρ DD6
- Σταυροκατσάβιδο
- Εργαλείο αφαίρεσης κλιπ
- Υδραυλικός σασμανόγρυλος
- Σφήνα τροχού

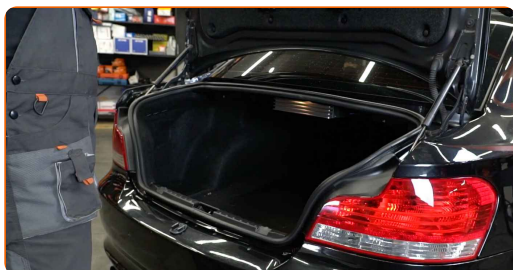
ΑΓΟΡΑΣΤΕ ΕΡΓΑΛΕΙΑ

Αντικατάσταση: αμορτισέρ - BMW E82. Το AUTODOC συνιστά:

- Και τα δυο αμορτισέρ της οπίσθιας ανάρτησης, θα πρέπει να αντικαθίστανται ταυτόχρονα.
- Η διαδικασία αντικατάστασης είναι η ίδια, τόσο για το αριστερό όσο και για το δεξί αμορτισέρ της οπίσθιας ανάρτησης.
- Όλες οι εργασίες θα πρέπει να γίνουν με τον κινητήρα σβηστό.

**ΑΝΤΙΚΑΤΆΣΤΑΣΗ: ΑΜΟΡΤΙΣΈΡ - BMW E82.
ΠΡΟΤΕΙΝΌΜΕΝΗ ΣΕΙΡΆ ΒΗΜΆΤΩΝ:**

1 Ανοίξτε το πορτμπαγκάζ.



2 Διπλώστε προς τα κάτω τις πλάτες των οπίσθιων καθισμάτων.



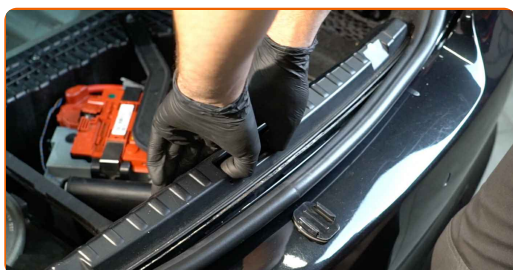
3 Σηκώστε την επένδυση του δαπέδου του χώρου αποσκευών.



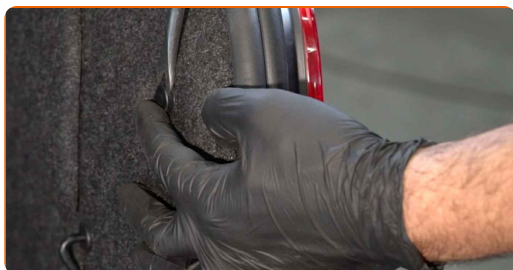
- 4** Ξεβιδώστε το στοιχείο στερέωσης του κεντρικού πλαστικού πάνελ προστασίας. Χρησιμοποιήστε ένα εργαλείο αφαίρεσης κλιπ. Χρησιμοποιήστε ένα σταυροκατσάβιδο. Χρησιμοποιήστε ένα Τορξ T40. Χρησιμοποιήστε μια κασάνια.



- 5** Αφαιρέστε το κεντρικό πλαστικό πάνελ προστασίας.



- 6** Ξεβιδώστε το στοιχείο στερέωσης της πλευρικής επένδυσης του πορτμπαγκάζ. Χρησιμοποιήστε ένα εργαλείο αφαίρεσης κλιπ. Χρησιμοποιήστε ένα Τορξ T40. Χρησιμοποιήστε μια κασάνια.



- 7** Βγάλτε την πλευρική επένδυση του πορτμπαγκάζ.



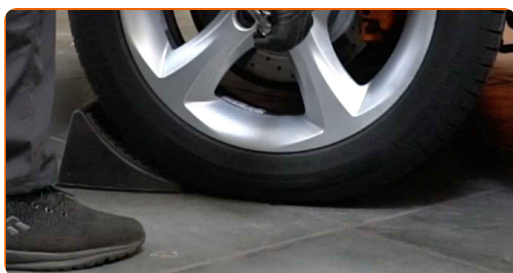
8 Αφαιρέστε το καπάκι της βάσης τοποθέτησης από το επάνω στοιχείο στερέωσης του αμορτισέρ.



9 Χαλαρώστε το επάνω στοιχείο στερέωσης του αμορτισέρ. Χρησιμοποιήστε ένα καρυδάκι αμορτισέρ DDN#6. Χρησιμοποιήστε ένα καρυδάκι #16. Χρησιμοποιήστε μια κασάνια.



10 Ασφαλίστε τους τροχούς με τάκους.



11 Ξεσφίγξτε τα μπουλόνια στερέωσης του τροχού. Χρησιμοποιήστε κρουστικό καρυδάκι για μπουλονόκλειδο No #17.



12 Σηκώστε το πίσω μέρος του αυτοκινήτου και στερεώστε το σε στηρίγματα.



13 Ξεσφίξτε τα μπουλόνια του τροχού.



Το AUTODOC συνιστά:

- Σημαντικό! Κρατήστε τον τροχό ενώ ξεβιδώνετε τα μπουλόνια στερέωσης. BMW E82

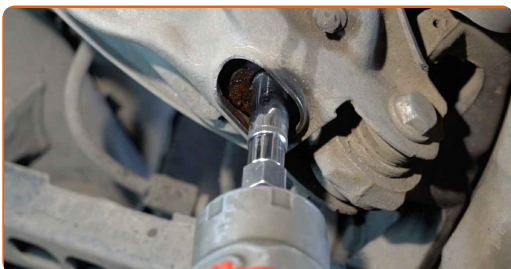
14 Αφαιρέστε τον τροχό.



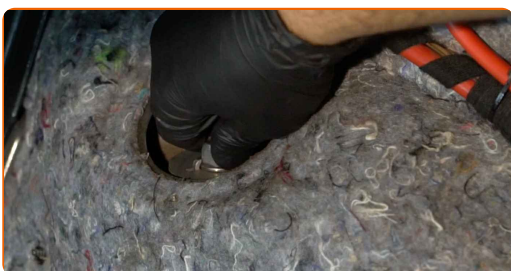
15 Καθαρίστε τα στοιχεία στερέωσης του αμορτισέρ. Χρησιμοποιήστε μια συρματόβουρτσα. Χρησιμοποιήστε σπρέι WD-40.



- 16** Ξεβιδώστε την κάτω βίδα του αμορτισέρ. Χρησιμοποιήστε ένα καρυδάκι #14. Χρησιμοποιήστε μια καστίνα.



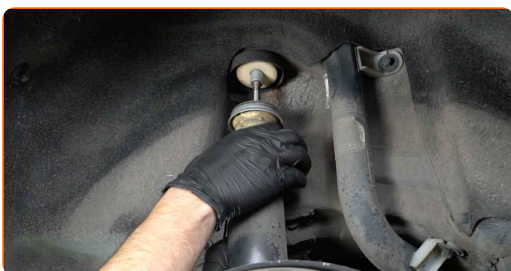
- 17** Ξεβιδώστε το επάνω παξιμάδι του αμορτισέρ.



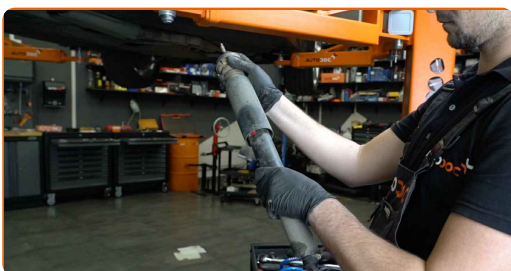
Αντικατάσταση: αμορτισέρ - BMW E82. Οι ειδικοί του AUTODOC συνιστούν:

- Προς αποφυγή τραυματισμών, κρατήστε το αμορτισέρ κατά το ξεβίδωμα των βιδών στερέωσής του.

- 18** Αφαιρέστε το αμορτισέρ.



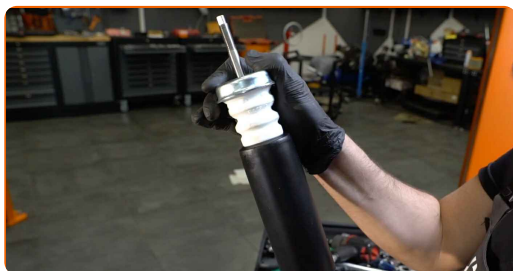
- 19** Βγάλτε τη βάση του αμορτισέρ, τη φούσκα κατά της σκόνης και το μπαμπ στοπ.



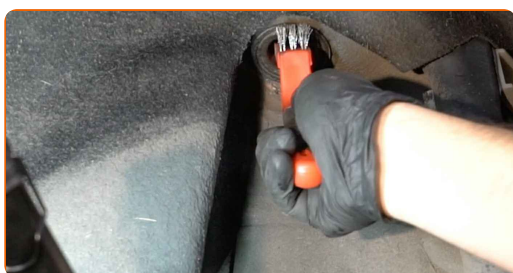
Το AUTODOC συνιστά:

- Αντικατάσταση: αμορτισέρ - BMW E82. Ελέγξτε προσεκτικά τη βάση στήριξης, τη φούσκα κατά της σκόνης και το μπαμ στοπ του αμορτισέρ. Αν χρειάζεται, αντικαταστήστε τα.
- Πριν την εγκατάσταση του νέου αμορτισέρ, θα πρέπει να το πρεσάρετε με το χέρι 3-5 φορές.

- 20 Τοποθετήστε τη βάση του αμορτισέρ, τη φούσκα κατά της σκόνης και το μπαμ στοπ, στο καινούριο αμορτισέρ.



- 21 Καθαρίστε τις βάσεις τοποθέτησης του αμορτισέρ. Χρησιμοποιήστε μια συρματόβουρτσα. Χρησιμοποιήστε σπρέι WD-40.



- 22 Τοποθετήστε το αμορτισέρ στο θόλο και ασφαλίστε το.

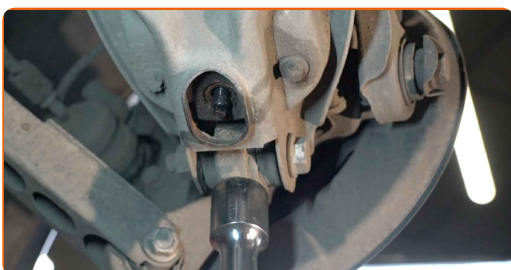


Το AUTODOC συνιστά:

- Σημαντικό! Κρατήστε το αμορτισέρ ενώ βιδώνετε τα μπουλόνια στερέωσης. BMW E82

23

Στηρίξτε το ακραξόνιο. Χρησιμοποιήστε ένα υδραυλικό γρύλο σασμάν.



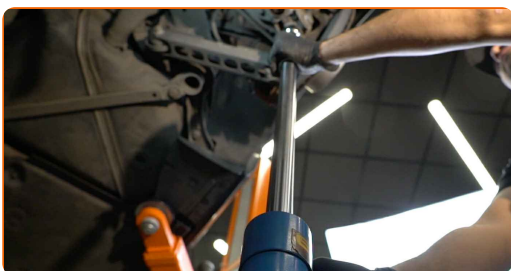
24

Βιδώστε το κάτω στοιχείο στερέωσης του αμορτισέρ. Χρησιμοποιήστε ένα καρυδάκι #14. Χρησιμοποιήστε μια κασάνια.



25

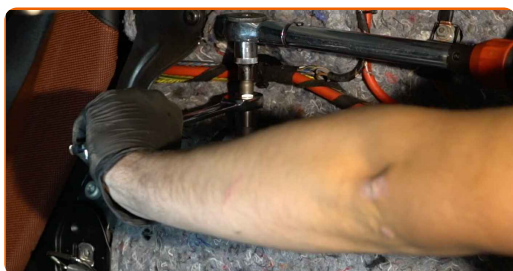
Αφαιρέστε το στήριγμα, κάτω από το ακραξόνιο.



Αντικατάσταση: αμορτισέρ - BMW E82. Οι επαγγελματίες συνιστούν:

- Χαμηλώστε τον υδραυλικό γρύλο σασμάν, σιγά-σιγά, χωρίς τραντάγματα, για να αποφύγετε τυχόν ζημιές στις μονάδες και τους μηχανισμούς.

- 26** Σφίξτε την πάνω βίδα του αμορτισέρ. Χρησιμοποιήστε ένα καρυδάκι αμορτισέρ DDN[®]6. Χρησιμοποιήστε ένα καρυδάκι #16. Χρησιμοποιήστε ένα δυναμόκλειδο. Σφίξτε τη με ροπή 27 Nm.



- 27** Περάστε από επεξεργασία τα στοιχεία στερέωσης του αμορτισέρ. Χρησιμοποιήστε γράσο χαλκού.



- 28** Τοποθετήστε το καπάκι της βάσης τοποθέτησης στο επάνω στοιχείο στερέωσης του αμορτισέρ.



- 29** Σφίξτε το κάτω παξιμάδι του γόνατου του αμορτισέρ. Χρησιμοποιήστε ένα καρυδάκι #14. Χρησιμοποιήστε ένα δυναμόκλειδο. Σφίξτε τη με ροπή 60 Nm.

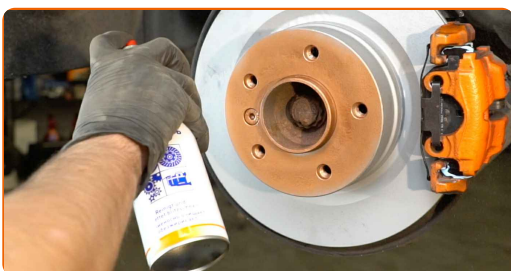


- 30** Περάστε από επεξεργασία τα στοιχεία στερέωσης του αμορτισέρ. Περάστε όλα τα συνδετικά σημεία του ψαλιδιού. Χρησιμοποιήστε γράσο χαλκού.

- 31** Επεξεργαστείτε την επιφάνεια που ακουμπά ο δίσκος του φρένου στη ζάντα του τροχού. Χρησιμοποιήστε γράσο χαλκού.



- 32** Καθαρίστε την επιφάνεια του δίσκου των φρένων. Χρησιμοποιήστε καθαριστικό φρένων.



Αντικατάσταση: αμορτισέρ - BMW E82. Συμβουλή από το AUTODOC:

- Περιμένετε μερικά λεπτά, αφού περάσετε το σπρέι.

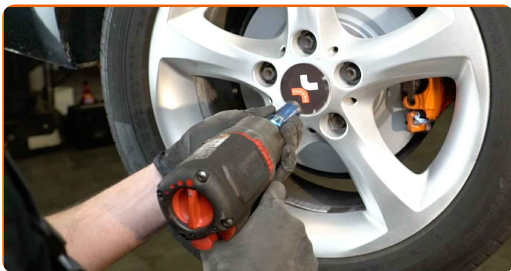
- 33** Τοποθετήστε τον τροχό.



Το AUTODOC συνιστά:

- Προειδοποίηση! Για να αποφύγετε τραυματισμούς, κρατήστε τον τροχό ενώ βιδώνετε τα μπουλόνια στερέωσης στο αυτοκίνητο. BMW E82

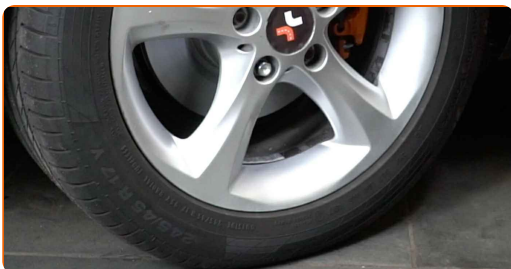
34 Βιδώστε τα μπουλόνια του τροχού. Χρησιμοποιήστε κρουστικό καρυδάκι για μπουλονόκλειδο No #17.



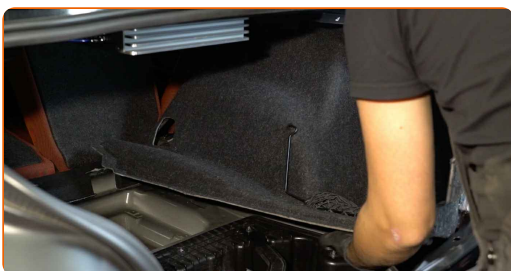
35 Χαμηλώστε το αυτοκίνητο και χρησιμοποιήστε σταυρό, προκειμένου να σφίξετε τα μπουλόνια των τροχών. Χρησιμοποιήστε κρουστικό καρυδάκι για μπουλονόκλειδο No #17. Χρησιμοποιήστε ένα δυναμόκλειδο. Σφίξτε τη με ροπή 120 Nm.



36 Αφαιρέστε τους γρύλους και τους τάκους.



37 Τοποθετήστε την πλευρική επένδυση του πορτμπαγκάζ.



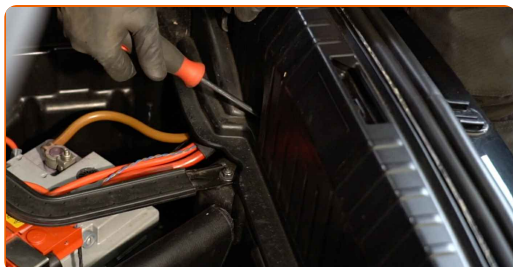
- 38** Βιδώστε το στοιχείο στερέωσης της πλευρικής επένδυσης του πορτμπαγκάζ. Χρησιμοποιήστε ένα Τορξ T40. Χρησιμοποιήστε μια κασάνια.



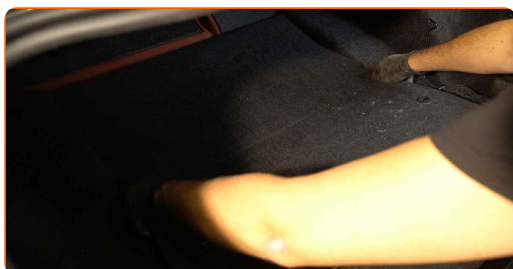
- 39** Τοποθετήστε το κεντρικό πλαστικό πάνελ προστασίας.



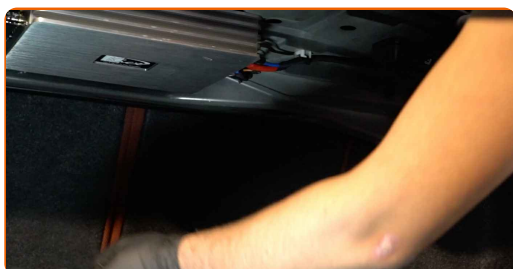
- 40** Βιδώστε το στοιχείο στερέωσης του κεντρικού πλαστικού πάνελ προστασίας. Χρησιμοποιήστε ένα σταυροκατσάβιδο. Χρησιμοποιήστε ένα Τορξ T40. Χρησιμοποιήστε μια κασάνια.



- 41** Ακουμπήστε κάτω την επένδυση του δαπέδου του χώρου αποσκευών.



- 42** Φέρτε και πάλι το κάθισμα στην αρχική του θέση.



43

Κλείστε το καπό του πορτμπαγκάζ.



ΜΠΡΆΒΟ! 

ΔΕΪΤΕ ΠΕΡΙΣΣΪΤΕΡΕΣ ΟΔΗΓΪΕΣ

ΑΥΤΟΔΟC – ΚΟΡΥΦΑΪΑ ΠΟΙΟΤΗΤΑ ΚΑΙ ΠΡΟΣΙΤΑ ΑΝΤΑΛΛΑΚΤΙΚΑ ΑΥΤΟΙΝΗΤΩΝ ΣΤΟ ΔΙΑΔΙΚΤΥΟ

ΕΦΑΡΜΟΓΗ ΓΙΑ ΚΙΝΗΤΑ ΤΟΥ ΑΥΤΟΔΟC: ΑΠΟΚΤΗΣΤΕ
ΑΠΪΣΤΕΥΤΕΣ ΠΡΟΣΦΟΡΕΣ, ΕΝΩ ΚΑΝΕΤΕ ΒΟΛΙΚΕΣ ΑΓΟΡΕΣ



+ AUTODOC

GET IT ON
Google Play

Download on the
App Store

Download

**ΜΙΑ ΑΠΪΣΤΕΥΤΗ ΓΚΑΜΑ ΑΝΤΑΛΛΑΚΤΙΚΩΝ ΓΙΑ ΤΟ
ΑΥΤΟΚΪΝΗΤΟ ΣΑΣ**

ΑΓΟΡΑΣΤΕ ΑΝΤΑΛΛΑΚΤΙΚΑ ΓΙΑ BMW

ΑΜΟΡΤΙΣΈΡ: ΜΙΑ ΕΥΡΕΪΑ ΠΟΙΚΙΛΪΑ

ΕΠΙΛΕΞΤΕ ΑΝΤΑΛΛΑΚΤΙΚΑ ΑΥΤΟΚΙΝΗΤΟΥ ΓΙΑ BMW E82

ΑΜΟΡΤΙΣΤΕΡ ΓΙΑ BMW: ΑΓΟΡΑΣΤΕ ΤΩΡΑ

**ΑΜΟΡΤΙΣΤΕΡ ΓΙΑ BMW E82: ΟΙ ΚΑΛΥΤΕΡΕΣ ΠΡΟΣΦΟΡΕΣ
& ΕΚΠΤΩΣΕΙΣ**

ⓘ Δ'ΗΛΩΣΗ ΑΠΟΠΟΪΗΣΗΣ ΕΥΘ'ΥΝΗΣ:

Το έγγραφο περιέχει μόνο γενικές συστάσεις, οι οποίες μπορεί να σας είναι χρήσιμες όταν εκτελείτε εργασίες επισκευής ή αντικατάστασης. Η AUTODOC δεν ευθύνεται για τυχόν απώλειες, τραυματισμούς, ζημιές σε περιουσία, οι οποίες συμβαίνουν κατά τη διάρκεια της διαδικασίας επισκευής ή αντικατάστασης, λόγω λανθασμένης χρήσης ή παρανόησης των παρεχόμενων πληροφοριών.

Η AUTODOC δεν ευθύνεται για πιθανά λάθη και ασάφειες σε αυτόν τον οδηγό. Οι πληροφορίες παρέχονται για ενημερωτικούς σκοπούς και δεν αντικαθιστούν τις συμβουλές ή οδηγίες από ειδικούς.

Η AUTODOC δεν ευθύνεται για τη λανθασμένη ή επικίνδυνη χρήση εξοπλισμού, συσκευών, εργαλείων και ανταλλακτικών. Η AUTODOC συνιστά θερμά να είστε προσεκτικοί και να ακολουθείτε τους κανονισμούς ασφαλείας όταν εκτελείτε εργασίες επισκευής ή αντικατάστασης. Να θυμάστε πως η χρήση χαμηλής ποιότητας ανταλλακτικών δεν εγγυάται το σωστό επίπεδο οδικής ασφάλειας.

© Copyright 2023 – Όλα τα περιεχόμενα αυτής της ιστοσελίδας και ειδικότερα τα κείμενα, οι φωτογραφίες και τα γραφικά, προστατεύονται από τους νόμους περί πνευματικής ιδιοκτησίας. Όλα τα δικαιώματα, συμπεριλαμβανομένης της αντιγραφής, της δημοσίευσης, της επιμέλειας και της μετάφρασης, ανήκουν στην AUTODOC SE.