



Πώς να αλλάξετε
τακάκια φρένων πίσω σε
BMW 3 Cabrio (E30) -
Οδηγίες αντικατάστασης

ΠΑΡΟΜΟΙΟ ΒΪΝΤΕΟ ΟΔΗΓΪΩΝ



Αυτό το βίντεο δείχνει τη διαδικασία αντικατάστασης παρόμοιου ανταλλακτικού αυτοκινήτου σε άλλο όχημα

Σημαντικό!

Η συγκεκριμένη διαδικασία αντικατάστασης, μπορεί να χρησιμοποιηθεί σε:
BMW 3 Cabrio (E30) M3 2.3

Η διαδικασία ενδέχεται να έχει μικρές διαφορές ανάλογα με το σχεδιασμό του αυτοκινήτου.

Αυτές οι οδηγίες δημιουργήθηκαν βασισμένες στη διαδικασία αντικατάστασης για παρόμοιο ανταλλακτικό αυτοκινήτου σε: BMW 3 Cabrio (E46) 318Ci 2.0

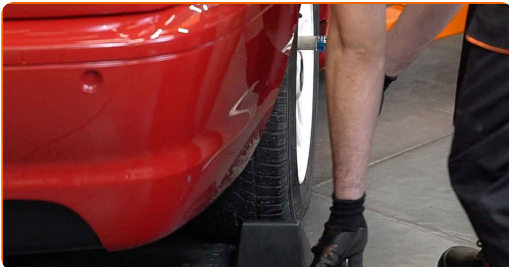
Αντικατάσταση: τακάκια φρένων - BMW 3 Cabrio (E30). Το AUTODOC συνιστά:

- Κάντε την αντικατάσταση των τακακιών των φρένων με το πλήρες σετ κάθε άξονα. Αυτό παρέχει αποτελεσματική πέδηση.
- Η διαδικασία αντικατάστασης είναι η ίδια για όλα τα τακάκια φρένων του ίδιου άξονα.
- Όλες οι εργασίες θα πρέπει να γίνουν με τον κινητήρα σβηστό.

ΑΝΤΙΚΑΤΑΣΤΑΣΗ: ΤΑΚΑΚΙΑ ΦΡΕΝΩΝ - BMW 3 CABRIO (E30). ΑΚΟΛΟΥΘΗΣΤΕ ΤΑ ΠΑΡΑΚΑΤΩ ΒΗΜΑΤΑ:

1 Ανοίξτε το καπό. Ξεβιδώστε το καπάκι του δοχείου των υγρών των φρένων.

2 Ασφαλίστε τους τροχούς με τάκους.

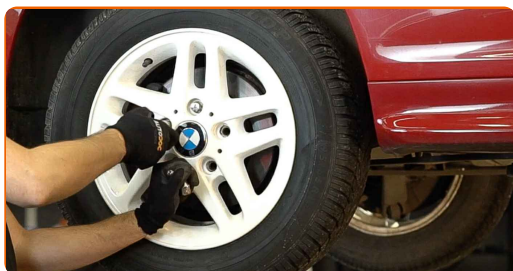


3 Ξεσφίγξτε τα μπουλόνια στερέωσης του τροχού. Χρησιμοποιήστε κρουστικό καρυδάκι για μπουλονόκλειδο No #17.



4 Σηκώστε το πίσω μέρος του αυτοκινήτου και στερεώστε το σε στηρίγματα.

5 Ξεσφίξτε τα μπουλόνια του τροχού.



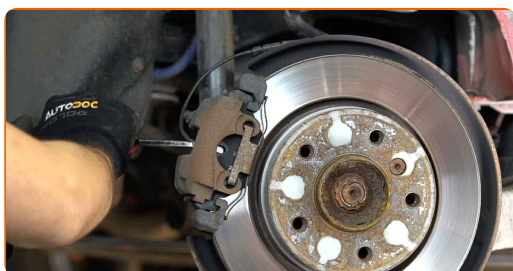
Το AUTODOC συνιστά:

- Σημαντικό! Κρατήστε τον τροχό ενώ ξεβιδώνετε τα μπουλόνια στερέωσης. BMW 3 Cabrio (E30)

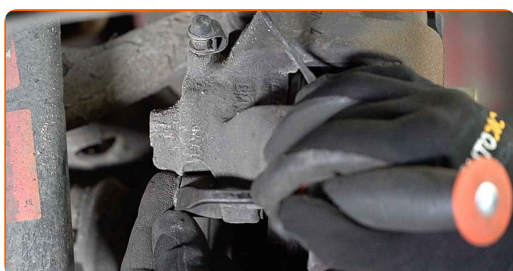
6 Αφαιρέστε τον τροχό.



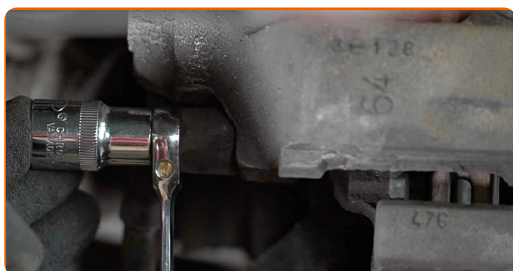
7 Ξεχωρίστε τα τακάκια των φρένων. Χρησιμοποιήστε ένα λοστό.



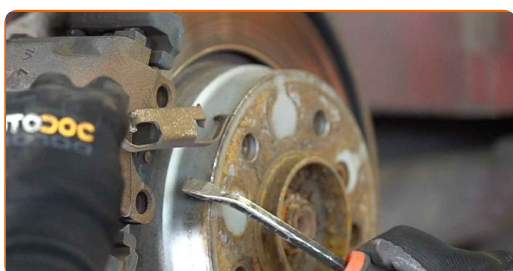
8 Αφαιρέστε τις φούσκες κατά της σκόνης από τους πείρους οδηγούς της δαγκάνας του φρένου. Χρησιμοποιήστε ένα λοστό.



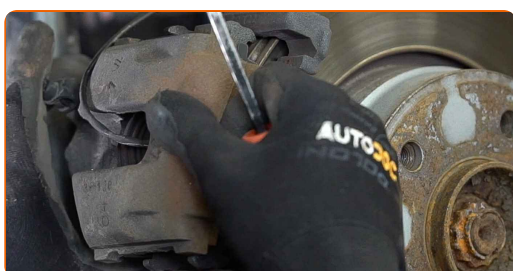
- 9** Ξεβιδώστε τον σφιγκτήρα της δαγκάνας των φρένων. Χρησιμοποιήστε ένα Άλεν No.H7. Χρησιμοποιήστε μια καστάνια.



- 10** Αφαιρέστε το ελατήριο συγκράτησης της δαγκάνας του φρένου. Χρησιμοποιήστε ένα λοστό.



- 11** Αφαιρέστε τη δαγκάνα του φρένου.



Αντικατάσταση: τακάκια φρένων - BMW 3 Cabrio (E30). Οι επαγγελματίες συνιστούν:

- Δέστε τη δαγκάνα στην ανάρτηση ή στο αμάξωμα, με ένα σύρμα χωρίς να αποσυνδέσετε το μαρκούτσι, για να αποτρέψετε την αποσυμπίεση του συστήματος πέδησης.
- Βεβαιωθείτε ότι η δαγκάνα του φρένου, δεν κρέμεται από το μαρκούτσι του φρένου.
- Μην πατάτε το πετάλι του φρένου αφού αφαιρεθεί η δαγκάνα των φρένων, γιατί μπορεί ως αποτέλεσμα, να φύγει το έμβολο από τη δαγκάνα, να διαρρεύσουν τα υγρά των φρένων και να αποσυμπιεστεί το σύστημα πέδησης.

12 Αφαιρέστε τα τακάκια των φρένων. Χρησιμοποιήστε ένα λοστό.



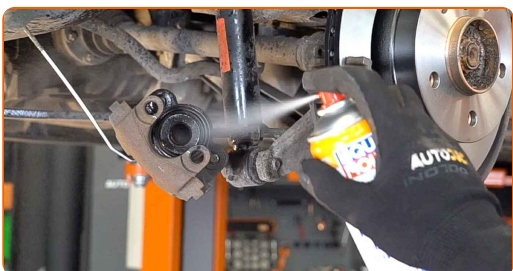
13 Αποσυνδέστε τον αισθητήρα φθοράς των τακακιών των φρένων. Χρησιμοποιήστε ένα λοστό.



Παρακαλούμε, να θυμάστε!

- Κάποια αυτοκίνητα δεν διαθέτουν αισθητήρα φθοράς των τακακιών των φρένων.

14 Περάστε από επεξεργασία το έμβολο της δαγκάνας του φρένου. Χρησιμοποιήστε καθαριστικό φρένων.



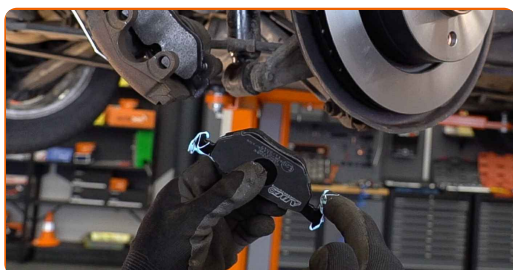
Το AUTODOC συνιστά:

- Αντικατάσταση: τακάκια φρένων - BMW 3 Cabrio (E30). Αφου ψεκάσετε με το σπρέι, περιμένετε λίγα λεπτά.

- 15** Πιέστε προς τα μέσα το έμβολο της δαγκάνας των φρένων. Χρησιμοποιήστε το σετ περιστροφής και πίεσης εμβόλων φρένων.



- 16** Επεξεργαστείτε το πίσω μέρος των καινούριων τακακιών των φρένων. Χρησιμοποιήστε αντιθρομβική πάστα.



Το AUTODOC συνιστά:

- Βεβαιωθείτε ότι η επιφάνεια του δίσκου είναι καθαρή, πριν από την εγκατάσταση των τακακιών.

- 17** Εγκαταστήστε νέα τακάκια φρένων.



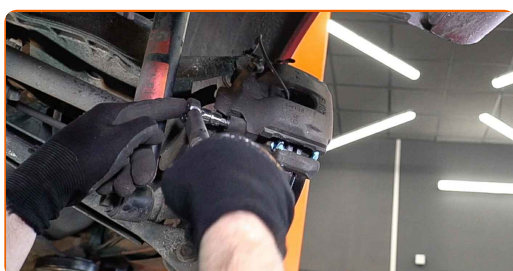
Αντικατάσταση: τακάκια φρένων - BMW 3 Cabrio (E30). Συμβουλή από το AUTODOC:

- Βεβαιωθείτε ότι τα τακάκια είναι εγκατεστημένα με τα φερμουίτ να κοιτούν στο δίσκο.

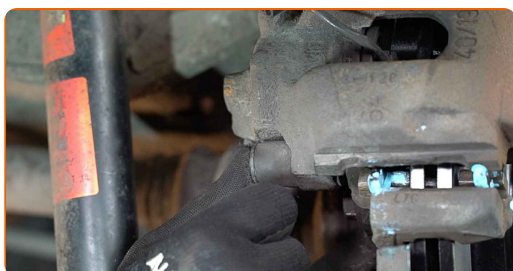
18 Συνδέστε τον αισθητήρα φθοράς των τακακιών των φρένων.



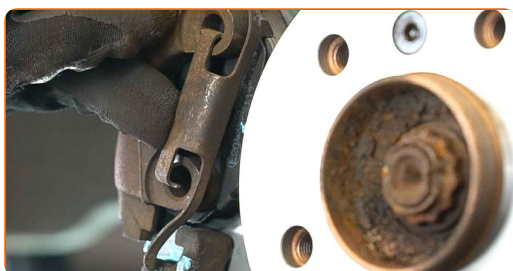
19 Τοποθετήστε τη δαγκάνα του φρένου και σφίξτε τη. Χρησιμοποιήστε ένα Άλεν No.H7. Χρησιμοποιήστε ένα δυναμόκλειδο. Σφίξτε τη με ροπή 30 Nm.



20 Τοποθετήστε τις φούσκες κατά της σκόνης στους πείρους οδηγούς της δαγκάνας του φρένου.



21 Τοποθετήστε την ασφάλεια στη δαγκάνα.



22 Καθαρίστε την επιφάνεια του δίσκου των φρένων. Χρησιμοποιήστε καθαριστικό φρένων.

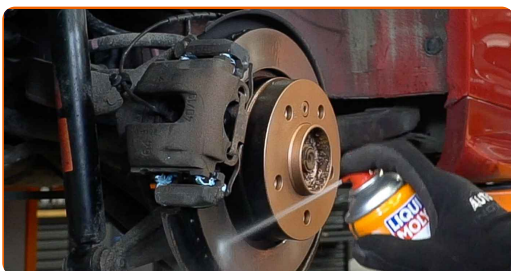


Το AUTODOC συνιστά:

- Αντικατάσταση: τακάκια φρένων - BMW 3 Cabrio (E30). Αφου ψεκάσετε με το σπρέι, περιμένετε λίγα λεπτά.

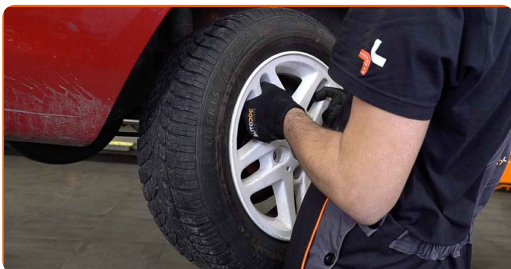
23

Επεξεργαστείτε την επιφάνεια που ακουμπά ο δίσκος του φρένου στη ζάντα του τροχού. Χρησιμοποιήστε γράσο χαλκού.



24

Τοποθετήστε τον τροχό.



Αντικατάσταση: τακάκια φρένων - BMW 3 Cabrio (E30). Συμβουλή:

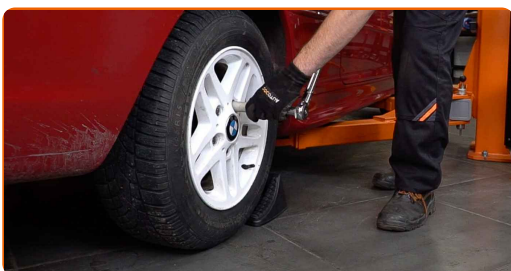
- Για να αποφύγετε τυχόν τραυματισμούς, συγκρατήστε τον τροχό όταν σφίγγετε τα μπουλόνια του.

25

Βιδώστε τα μπουλόνια του τροχού. Χρησιμοποιήστε κρουστικό καρυδάκι για μπουλονόκλειδο Νο #17.



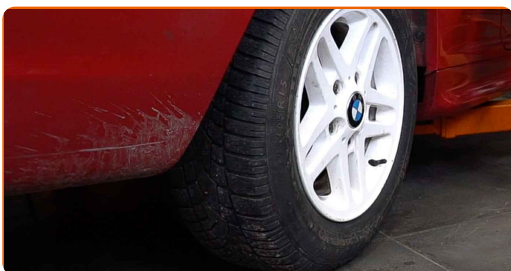
- 26** Χαμηλώστε το αυτοκίνητο και χρησιμοποιήστε σταυρό, προκειμένου να σφίξετε τα μπουλόνια των τροχών. Χρησιμοποιήστε ένα δυναμόκλειδο. Σφίξτε τη με ροπή 120 Nm.



Το AUTODOC συνιστά:

- BMW 3 Cabrio (E30) - Πατήστε το πεντάλ φρένου αρκετές φορές με τον κινητήρα σβησμένο, μέχρι να αισθανθείτε την αντίσταση να αυξάνεται.

- 27** Αφαιρέστε τους γρύλους και τους τάκους.



Αντικατάσταση: τακάκια φρένων - BMW 3 Cabrio (E30). Συμβουλή από τους ειδικούς του AUTODOC:

- Ελέγξτε τη στάθμη του υγρού φρένων στο δοχείο διαστολής και ξαναγεμίστε, εάν είναι απαραίτητο.

- 28** Σφίξτε το καπάκι του δοχείου των υγρών των φρένων. Κλείστε το καπό.

Αντικατάσταση: τακάκια φρένων - BMW 3 Cabrio (E30). Το AUTODOC συνιστά:

- Κόψτε ταχύτητα απαλά για τα πρώτα 150-200 χλμ μετά την αντικατάσταση των τακακιών. Αποφύγετε το μη αναγκαίο και απότομο φρενάρισμα ακινητοποίησης.

ΜΠΡΆΒΟ! 

ΔΕΪΤΕ ΠΕΡΙΣΣΌΤΕΡΕΣ ΟΔΗΓΪΕΣ

AUTODOC – ΚΟΡΥΦΑΙΑ ΠΟΙΟΤΗΤΑ ΚΑΙ ΠΡΟΣΙΤΑ ΑΝΤΑΛΛΑΚΤΙΚΑ ΑΥΤΟΙΝΗΤΩΝ ΣΤΟ ΔΙΑΔΙΚΤΥΟ

ΕΦΑΡΜΟΓΗ ΓΙΑ ΚΙΝΗΤΑ ΤΟΥ AUTODOC: ΑΠΟΚΤΗΣΤΕ ΑΠΙΣΤΕΥΤΕΣ ΠΡΟΣΦΟΡΕΣ, ΕΝΩ ΚΑΝΕΤΕ ΒΟΛΙΚΕΣ ΑΓΟΡΕΣ

AUTODOC

GET IT ON Google Play

Download on the App Store

Download

ΜΙΑ ΑΠΙΣΤΕΥΤΗ ΓΚΑΜΑ ΑΝΤΑΛΛΑΚΤΙΚΩΝ ΓΙΑ ΤΟ ΑΥΤΟΚΙΝΗΤΟ ΣΑΣ

ΤΑΚΑΚΙΑ ΦΡΕΝΩΝ: ΜΙΑ ΕΥΡΕΙΑ ΠΟΙΚΙΛΙΑ

ⓘ ΔΗΛΩΣΗ ΑΠΟΠΟΪΗΣΗΣ ΕΥΘΥΝΗΣ:

Το έγγραφο περιέχει μόνο γενικές συστάσεις, οι οποίες μπορεί να σας είναι χρήσιμες όταν εκτελείτε εργασίες επισκευής ή αντικατάστασης. Η AUTODOC δεν ευθύνεται για τυχόν απώλειες, τραυματισμούς, ζημιές σε περιουσία, οι οποίες συμβαίνουν κατά τη διάρκεια της διαδικασίας επισκευής ή αντικατάστασης, λόγω λανθασμένης χρήσης ή παρανόησης των παρεχόμενων πληροφοριών.

Η AUTODOC δεν ευθύνεται για πιθανά λάθη και ασάφειες σε αυτόν τον οδηγό. Οι πληροφορίες παρέχονται για ενημερωτικούς σκοπούς και δεν αντικαθιστούν τις συμβουλές ή οδηγίες από ειδικούς.

Η AUTODOC δεν ευθύνεται για τη λανθασμένη ή επικίνδυνη χρήση εξοπλισμού, συσκευών, εργαλείων και ανταλλακτικών. Η AUTODOC συνιστά θερμά να είστε προσεκτικοί και να ακολουθείτε τους κανονισμούς ασφαλείας όταν εκτελείτε εργασίες επισκευής ή αντικατάστασης. Να θυμάστε πως η χρήση χαμηλής ποιότητας ανταλλακτικών δεν εγγυάται το σωστό επίπεδο οδικής ασφάλειας.

© Copyright 2023 – Όλα τα περιεχόμενα αυτής της ιστοσελίδας και ειδικότερα τα κείμενα, οι φωτογραφίες και τα γραφικά, προστατεύονται από τους νόμους περί πνευματικής ιδιοκτησίας. Όλα τα δικαιώματα, συμπεριλαμβανομένης της αντιγραφής, της δημοσίευσης, της επιμέλειας και της μετάφρασης, ανήκουν στην AUTODOC SE.