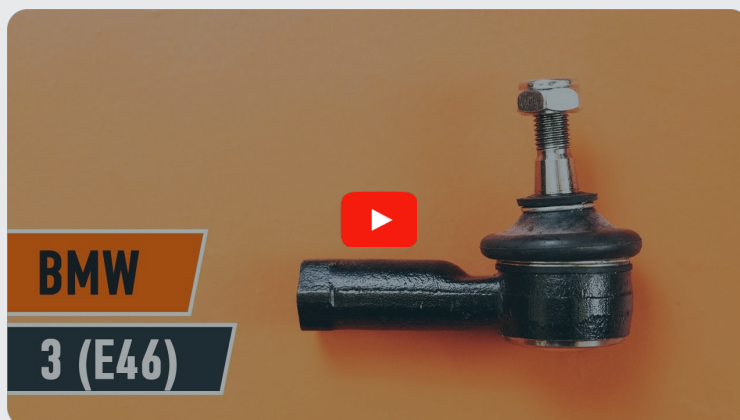




Πώς να αλλάξετε
ακρόμπαρα σε **BMW 3
Cabrio (E46)** - Οδηγίες
αντικατάστασης

ΠΑΡΌΜΟΙΟ ΒΊΝΤΕΟ ΟΔΗΓΊΩΝ



Αυτό το βίντεο δείχνει τη διαδικασία αντικατάστασης παρόμοιου ανταλλακτικού αυτοκινήτου σε άλλο όχημα

Σημαντικό!

Η συγκεκριμένη διαδικασία αντικατάστασης, μπορεί να χρησιμοποιηθεί σε: BMW 3 Cabrio (E46) 323Ci 2.5, BMW 3 Cabrio (E46) 330Ci 3.0, BMW 3 Cabrio (E46) 320Ci 2.2, BMW 3 Cabrio (E46) 325Ci 2.5, BMW 3 Cabrio (E46) 318Ci 2.0, BMW 3 Cabrio (E46) 320Cd 2.0, BMW 3 Cabrio (E46) 330Cd 3.0

Η διαδικασία ενδέχεται να έχει μικρές διαφορές ανάλογα με το σχεδιασμό του αυτοκινήτου.

Αυτές οι οδηγίες δημιουργήθηκαν βασισμένες στη διαδικασία αντικατάστασης για παρόμοιο ανταλλακτικό αυτοκινήτου σε: BMW 3 Sedan (E46) 318i 1.9

ΑΝΤΙΚΑΤΑΣΤΑΣΗ: ΑΚΡΟΜΠΑΡΟ - BMW 3 CABRIO (E46). ΛΙΣΤΑ ΤΩΝ ΕΡΓΑΛΕΙΩΝ ΠΟΥ ΘΑ ΧΡΕΙΑΣΤΕΙΤΕ:



- Συρματόβουρτσα
- Σπρέι WD-40
- Καθαριστικό φρένων
- Υγρό χαλκού
- Γερμανοπολύγωνο Κλειδί #13
- Γερμανοπολύγωνο Κλειδί #22
- Γερμανοπολύγωνο Κλειδί #24
- Καρυδάκι # 18
- Κρουστικό καρυδάκι για μπουλονόκλειδο #17
- Κλειδί Καστάνιας
- Δυναμόκλειδο
- Σφυρί
- Παχύμετρο
- Εξωλκέας ακρόμπαρων
- Σφήνα τροχού

Αγοράστε εργαλεία

Αντικατάσταση: ακρόμπαρο - BMW 3 Cabrio (E46). Οι ειδικοί του AUTODOC συνιστούν:

- Αντικαταστήστε τα μπαλάκια των ακρόμπαρων σε ζεύγη.
- Η διαδικασία αντικατάστασης είναι πανομοιότυπη τόσο για το αριστερό, όσο και για το δεξί μπαλάκι του ακρόμπαρου.
- Παρακαλώ σημειώστε: όλες οι εργασίες στο αυτοκίνητο - BMW 3 Cabrio (E46) - πρέπει να πραγματοποιηθούν με τον κινητήρα σβηστό.

ΚΑΝΤΕ ΤΗΝ ΑΝΤΙΚΑΤΑΣΤΑΣΗ ΜΕ ΤΗΝ ΑΚΟΛΟΥΘΗ ΣΕΙΡΑ:

1

Ασφαλίστε τους τροχούς με τάκους.



2

Ξεσφίξτε τα μπουλόνια στερέωσης του τροχού. Χρησιμοποιήστε κρουστικό καρυδάκι για μπουλονόκλειδο No #17.

3

Σηκώστε το μπροστινό μέρος του αυτοκινήτου και στερεώστε το σε στηρίγματα.

4

Ξεσφίξτε τα μπουλόνια του τροχού.

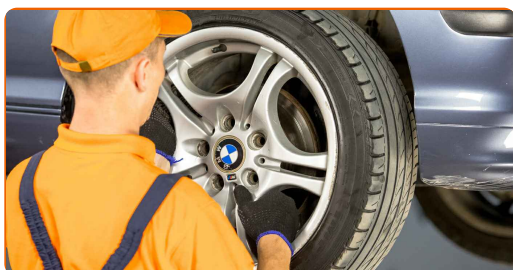


Αντικατάσταση: ακρόμπαρο - BMW 3 Cabrio (E46). Συμβουλή:

- Για να αποφύγετε τυχόν τραυματισμούς, κρατήστε τον τροχό όσο θα ξεβιδώνετε τα μπουλόνια.

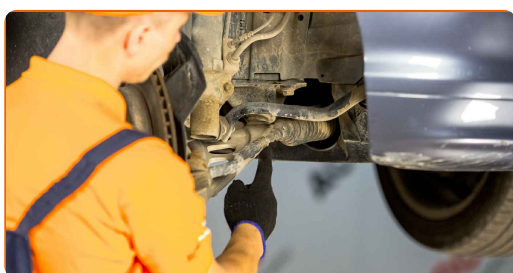
5

Αφαιρέστε τον τροχό.



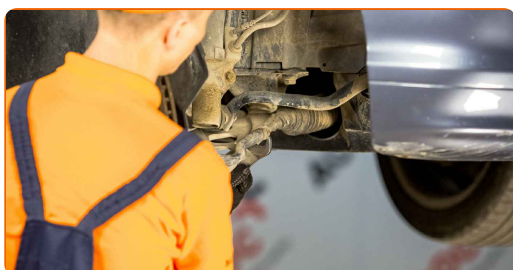
6

Κατά την αποσύνδεση, σημειώστε ή μετρήστε την ακριβή θέση του μπαλακιού στο ακρόμπαρο, ή μετρήστε τον αριθμό περιστροφών κατά το ξεβίδωμα, για να αποφύγετε τη λανθασμένη ευθυγράμμιση στο τέλος της εργασίας. Χρησιμοποιήστε ένα παχύμετρο.



7

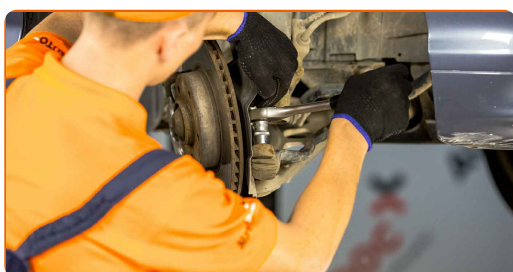
Χαλαρώστε το παξιμάδι που σφίγγει το ακρόμπαρο στο μπαλάκι. Χρησιμοποιήστε ένα γερμανοπολύγωνο #24.



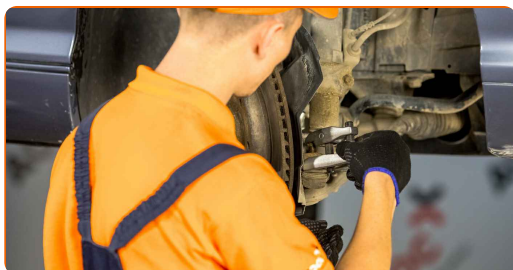
- 8** Καθαρίστε το στοιχείο στερέωσης που συνδέει το μπαλάκι του ακρόμπαρου με το μπουαγιέ. Χρησιμοποιήστε μια συρματόβουρτσα. Χρησιμοποιήστε σπρέι WD-40.



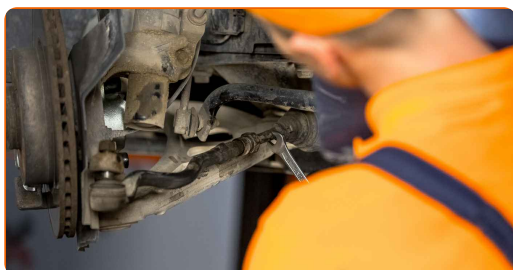
- 9** Ξεβιδώστε το παξιμάδι του μπαλακιού στο μπουαγιέ. Χρησιμοποιήστε ένα καρυδάκι #18. Χρησιμοποιήστε μια κασάνια.



- 10** Αποσυνδέστε το μπαλάκι του ακρόμπαρου από το μπουαγιέ. Κάντε χρήση ενός εξωλκέα ακρόμπαρου. Χρησιμοποιήστε ένα σφυρί.

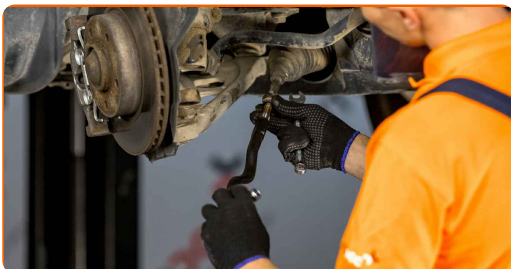


- 11** Ξεβιδώστε το μπαλάκι από το ακρόμπαρο. Χρησιμοποιήστε ένα γερμανοπολύγωνο #13. Χρησιμοποιήστε ένα γερμανοπολύγωνο #22.



12

Βιδώστε ένα νέο μπαλάκι ακρόμπαρου.

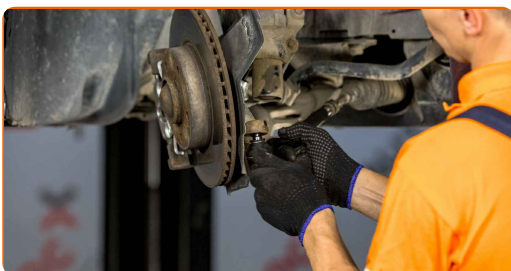


Αντικατάσταση: ακρόμπαρο - BMW 3 Cabrio (E46). Το AUTODOC συνιστά:

- Κατά την σύνδεση του ακρόμπαρου, θυμηθείτε να το βιδώσετε με τον ίδιο αριθμό περιστροφών ή να αφήσετε το ίδιο μήκος φανερού σπειρώματος, σύμφωνα με τις μετρήσεις σας.

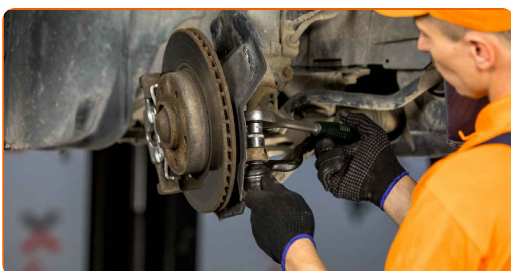
13

Συνδέστε το μπαλάκι στο μουαγιέ.



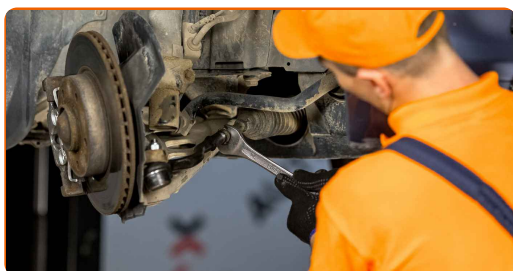
14

Σφίξτε το παξιμάδι στερέωσης που συνδέει το μπαλάκι του ακρόμπαρου με το μουαγιέ. Χρησιμοποιήστε ένα καρυδάκι #18. Χρησιμοποιήστε ένα δυναμόκλειδο. Σφίξτε τη με ροπή 65 Nm.



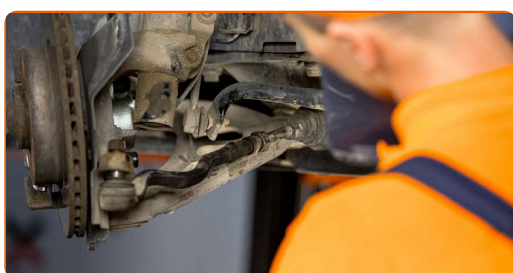
15

Σφίξτε το παξιμάδι σύνδεσης του μπαλακιού με το ακρόμπαρο. Χρησιμοποιήστε ένα γερμανοπολύγωνο #24. Χρησιμοποιήστε ένα δυναμόκλειδο. Σφίξτε τη με ροπή 55 Nm.



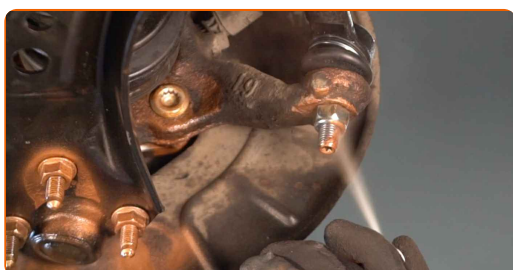
16

Κατά την αποσύνδεση, σημειώστε ή μετρήστε την ακριβή θέση του μπαλακιού στο ακρόμπαρο, ή μετρήστε τον αριθμό περιστροφών κατά το ξεβίδωμα, για να αποφύγετε τη λανθασμένη ευθυγράμμιση στο τέλος της εργασίας. Χρησιμοποιήστε ένα παχύμετρο.



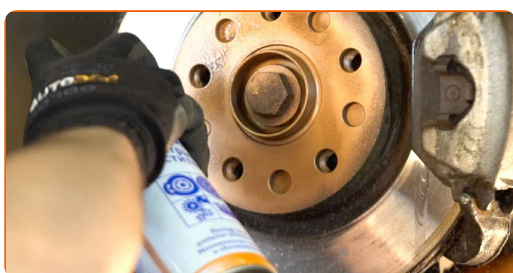
17

Περάστε από επεξεργασία το στοιχείο στερέωσης που συνδέει το μπαλάκι του ακρόμπαρου με το μουαγιέ. Χρησιμοποιήστε γράσο χαλκού.



18

Επεξεργαστείτε την επιφάνεια που ακουμπά ο δίσκος του φρένου στη ζάντα του τροχού. Χρησιμοποιήστε γράσο χαλκού.



19

Καθαρίστε την επιφάνεια του δίσκου των φρένων. Χρησιμοποιήστε καθαριστικό φρένων.

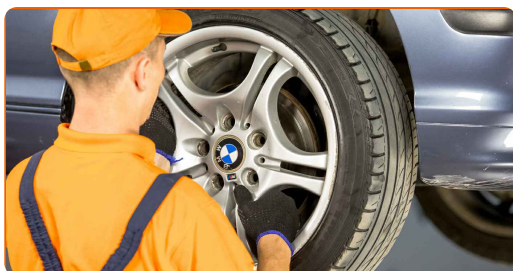


Αντικατάσταση: ακρόμπαρο - BMW 3 Cabrio (E46). Συμβουλή από το AUTODOC:

- Περιμένετε μερικά λεπτά, αφού περάσετε το σπρέι.

20

Τοποθετήστε τον τροχό.



Το AUTODOC συνιστά:

- Σημαντικό! Κρατήστε τον τροχό ενώ βιδώνετε τα μπουλόνια στερέωσης. BMW 3 Cabrio (E46)

21

Βιδώστε τα μπουλόνια του τροχού. Χρησιμοποιήστε κρουστικό καρυδάκι για μπουλονόκλειδο Νο #17.



22

Χαμηλώστε το αυτοκίνητο και χρησιμοποιήστε σταυρό, προκειμένου να σφίξετε τα μπουλόνια των τροχών. Χρησιμοποιήστε κρουστικό καρυδάκι για μπουλονόκλειδο Νο #17. Χρησιμοποιήστε ένα δυναμόκλειδο. Σφίξτε τη με ροπή 120 Nm.

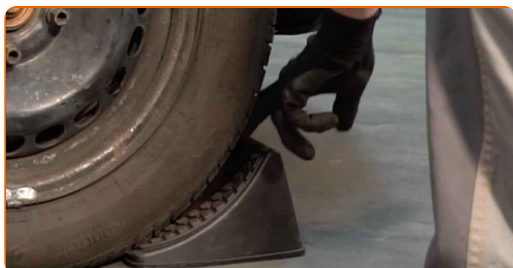


Αντικατάσταση: ακρόμαρο - BMW 3 Cabrio (E46). Συμβουλή από τους ειδικούς του AUTODOC:

- Ελέγξτε και ρυθμίστε την γωνία των τροχών, εάν είναι απαραίτητο.

23

Αφαιρέστε τους γρύλους και τους τάκους.



ΜΠΡΆΒΟ! 

ΔΕΪΤΕ ΠΕΡΙΣΣΏΤΕΡΕΣ ΟΔΗΓΪΕΣ

ΑΥΤΟΔΟC – ΚΟΡΥΦΑΪΑ ΠΟΙΟΤΗΤΑ ΚΑΙ ΠΡΟΣΙΤΆ ΑΝΤΑΛΛΑΚΤΙΚΆ ΑΥΤΟΙΝΉΤΩΝ ΣΤΟ ΔΙΑΔΪΚΤΥΟ

ΕΦΑΡΜΟΓΉ ΓΙΑ ΚΙΝΗΤΆ ΤΟΥ ΑΥΤΟΔΟC: ΑΠΟΚΤΉΣΤΕ ΑΠΪΣΤΕΥΤΕC ΠΡΟCΦΟΡΈC, ΕΝΩ ΚΆΝΕΤΕ ΒΟΛΙΚΈC ΑΓΟΡΈC

ΜΙΑ ΑΠΪΣΤΕΥΤΗ ΓΚΆΜΑ ΑΝΤΑΛΛΑΚΤΙΚΩΝ ΓΙΑ ΤΟ ΑΥΤΟΚΪΝΗΤΟ ΣΑC

ΑΚΡΌΜΠΑΡΟ: ΜΙΑ ΕΥΡΈΙΑ ΠΟΙΚΙΛΪΑ

ⓘ ΔΪΗΛΩCΗ ΑΠΟΠΟΪΗCΗC ΕΥΘΎΝΗC:

Το έγγραφο περιέχει μόνο γενικές συστάσεις, οι οποίες μπορεί να σας είναι χρήσιμες όταν εκτελείτε εργασίες επισκευής ή αντικατάστασης. Η AUTODOC δεν ευθύνεται για τυχόν απώλειες, τραυματισμούς, ζημιές σε περιουσία, οι οποίες συμβαίνουν κατά τη διάρκεια της διαδικασίας επισκευής ή αντικατάστασης, λόγω λανθασμένης χρήσης ή παρανόησης των παρεχόμενων πληροφοριών.

Η AUTODOC δεν ευθύνεται για πιθανά λάθη και ασάφειες σε αυτόν τον οδηγό. Οι πληροφορίες παρέχονται για ενημερωτικούς σκοπούς και δεν αντικαθιστούν τις συμβουλές ή οδηγίες από ειδικούς.

Η AUTODOC δεν ευθύνεται για τη λανθασμένη ή επικίνδυνη χρήση εξοπλισμού, συσκευών, εργαλείων και ανταλλακτικών. Η AUTODOC συνιστά θερμά να είστε προσεκτικοί και να ακολουθείτε τους κανονισμούς ασφαλείας όταν εκτελείτε εργασίες επισκευής ή αντικατάστασης. Να θυμάστε πως η χρήση χαμηλής ποιότητας ανταλλακτικών δεν εγγυάται το σωστό επίπεδο οδικής ασφάλειας.

© Copyright 2022 – Όλα τα περιεχόμενα αυτής της ιστοσελίδας και ειδικότερα τα κείμενα, οι φωτογραφίες και τα γραφικά, προστατεύονται από τους νόμους περί πνευματικής ιδιοκτησίας. Όλα τα δικαιώματα, συμπεριλαμβανομένης της αντιγραφής, της δημοσίευσης, της επιμέλειας και της μετάφρασης, ανήκουν στην AUTODOC GmbH.