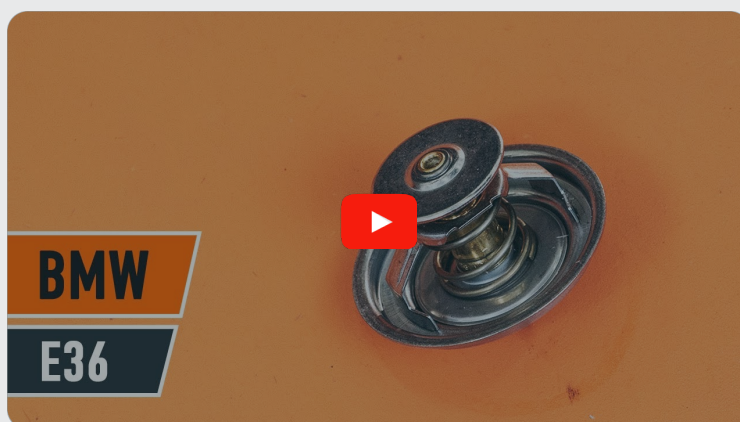




Πώς να αλλάξετε
θερμοστάτης σε **BMW 3
Coupe (E36)** - Οδηγίες
αντικατάστασης

ΠΑΡΌΜΟΙΟ ΒΊΝΤΕΟ ΟΔΗΓΊΩΝ



Αυτό το βίντεο δείχνει τη διαδικασία αντικατάστασης παρόμοιου ανταλλακτικού αυτοκινήτου σε άλλο όχημα

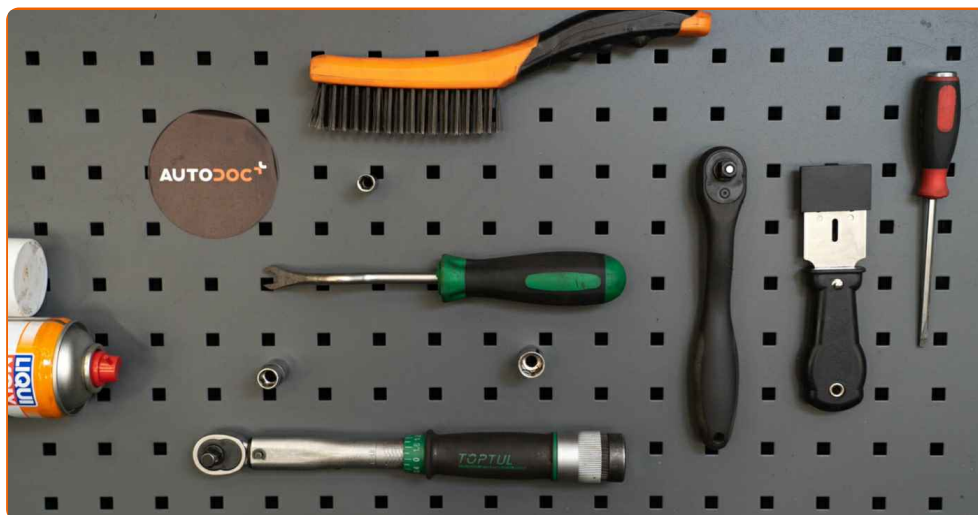
Σημαντικό!

Η συγκεκριμένη διαδικασία αντικατάστασης, μπορεί να χρησιμοποιηθεί σε: BMW 3 Coupe (E36) 318is 1.8, BMW 3 Coupe (E36) 320i 2.0, BMW 3 Coupe (E36) 325i 2.5, BMW 3 Coupe (E36) 328i 2.8, BMW 3 Coupe (E36) 323i 2.5

Η διαδικασία ενδέχεται να έχει μικρές διαφορές ανάλογα με το σχεδιασμό του αυτοκινήτου.

Αυτές οι οδηγίες δημιουργήθηκαν βασισμένες στη διαδικασία αντικατάστασης για παρόμοιο ανταλλακτικό αυτοκινήτου σε: BMW 3 Sedan (E36) 323i 2.5

ΑΝΤΙΚΑΤΑΣΤΑΣΗ: ΘΕΡΜΟΣΤΑΤΗΣ - BMW 3 COUPE (E36). ΤΟ AUTODOC ΣΥΝΙΣΤΆ:



- Καθαριστικό σπρέι γενικής χρήσης
- Στεγανοποιητικό
- Δυναμόκλειδο
- Καρυδάκι # 7
- Καρυδάκι # 10
- Καρυδάκι # 13
- Κλειδί Καστάνιας
- Εργαλείο αφαίρεσης κλιπ
- Ξύστρα για τσιμούχες
- ίσιο κατσαβίδι
- Χωνί
- Δοχείο υγρών
- Κάλυμμα φτερού

Αγοράστε εργαλεία

Αντικατάσταση: θερμοστάτης - BMW 3 Coupe (E36). Συμβουλή από το AUTODOC:

- Ελέγχετε την κατάσταση του ψυκτικού υγρού κάθε φορά που αλλάζετε τον θερμοστάτη. Αλλάξτε το ψυκτικό, αν αυτό είναι απαραίτητο.
- Παρακαλώ σημειώστε: όλες οι εργασίες στο αυτοκίνητο - BMW 3 Coupe (E36) - πρέπει να πραγματοποιηθούν με τον κινητήρα σβηστό.

ΚΑΝΤΕ ΤΗΝ ΑΝΤΙΚΑΤΑΣΤΑΣΗ ΜΕ ΤΗΝ ΑΚΟΛΟΥΘΗ ΣΕΙΡΑ:

1 Ανοίξτε το καπό.

2 Χρησιμοποιήστε ένα κάλυμμα προστασίας φτερού, για να μην προκαλέσετε ζημιές στη βαφή και τα πλαστικά τμήματα του αυτοκινήτου.

3 Αφαιρέστε τα στοιχεία στερέωσης του περιβλήματος του αγωγού της εισαγωγής αέρα. Χρησιμοποιήστε ένα εργαλείο αφαίρεσης κλιπ.

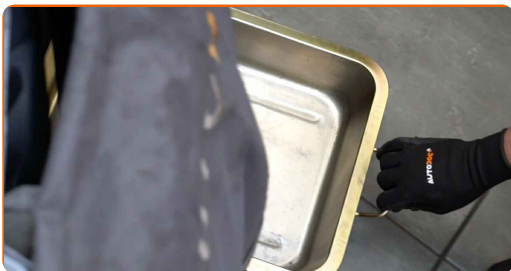
4 Αφαιρέστε τη μονάδα περιβλήματος διανομής αέρα.



5 Ξεβιδώστε την τάπα του δοχείου διαστολής ψυκτικού υγρού.



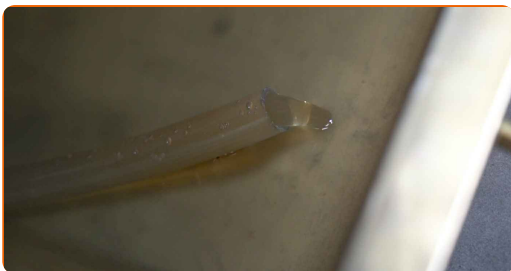
6 Ετοιμάστε ένα δοχείο για τα υγρά.



7 Ανοίξτε την στρόφιγγα ψυκτικού.



8 Αφήστε να σταγγίξει ο κινητήρας από το ψυκτικό.



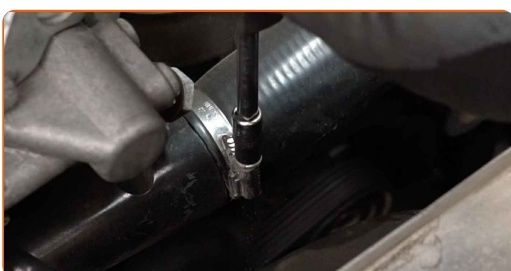
Αντικατάσταση: θερμοστάτης - BMW 3 Coupe (E36). Οι ειδικοί του AUTODOC συνιστούν:

- Προσοχή! Το ψυκτικό μπορεί να είναι πολύ ζεστό.
- Φοράτε γάντια για να αποφεύγετε την επαφή με καυτά υγρά.
- Όλες οι εργασίες θα πρέπει να γίνουν με τον κινητήρα σβηστό.
- Περιμένετε μέχρι το ψυκτικό να ρέει εντελώς από την οπή αποστράγγισης.

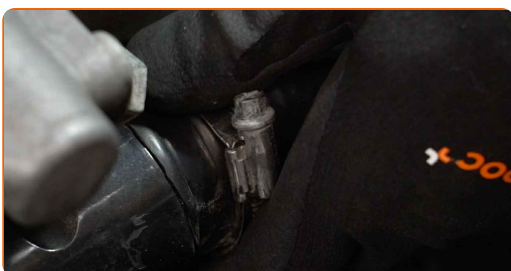
9 Κλείστε την στρόφιγγα του ψυκτικού.



10 Ξεσφίξτε τα κολάρα των σωλήνων ψυγείου. Χρησιμοποιήστε ένα καρυδάκι #7. Χρησιμοποιήστε μια καστάνια.



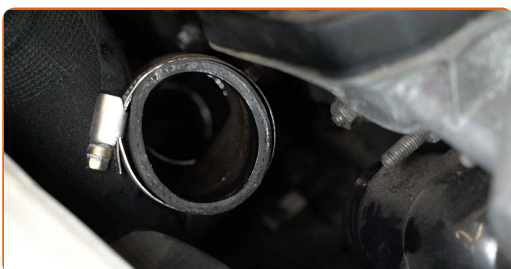
11 Αποσυνδέστε τον σωλήνα ψυκτικού υγρού.



12 Ξεσφίξτε τον σφιγκτήρα (κολάρο) του σωλήνα ψυκτικού υγρού. Χρησιμοποιήστε ένα καρυδάκι #7. Χρησιμοποιήστε μια καστάνια.



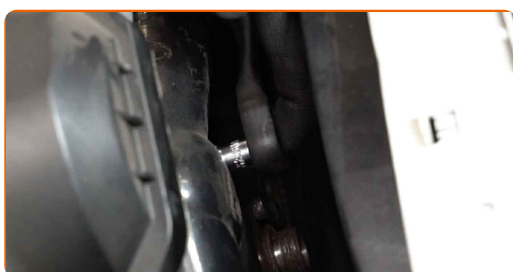
13 Αποσυνδέστε τον σωλήνα ψυκτικού υγρού.



- 14** Αποσυνδέστε τον βραχίονα στήριξης του σωλήνα ψυκτικού. Χρησιμοποιήστε ένα καρυδάκι #13. Χρησιμοποιήστε μια κασάνια.



- 15** Ξεβιδώστε στοιχεία στερέωσης του περιβλήματος θερμοστάτη. Χρησιμοποιήστε ένα καρυδάκι #10. Χρησιμοποιήστε μια κασάνια.



- 16** Καθαρίστε τα στοιχεία στερέωσης περιβλήματος του θερμοστάτη. Χρησιμοποιήστε ένα σπρέι καθαρισμού γενικής χρήσης.



- 17** Ξεβιδώστε στοιχεία στερέωσης του περιβλήματος θερμοστάτη. Χρησιμοποιήστε ένα καρυδάκι #10. Χρησιμοποιήστε μια κασάνια.



18

Αφαιρέστε το περίβλημα του θερμοστάτη.

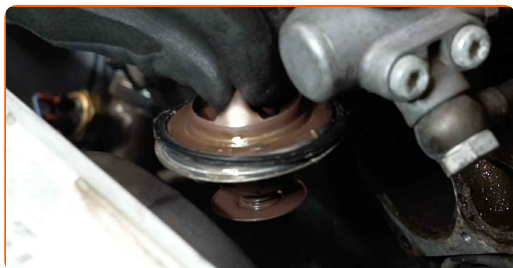


Το AUTODOC συνιστά:

- Αντικατάσταση: θερμοστάτης - BMW 3 Coupe (E36). Για να αποφύγετε την πρόκληση βλαβών του τμήματος κατά την αφαίρεσή του, μην ασκείτε υπερβολική δύναμη.
- Προσοχή! Το ψυκτικό μπορεί να διαρρεύσει από τις γραμμές ψυκτικού και το περίβλημα του θερμοστάτη.

19

Αφαιρέστε τον θερμοστάτη.

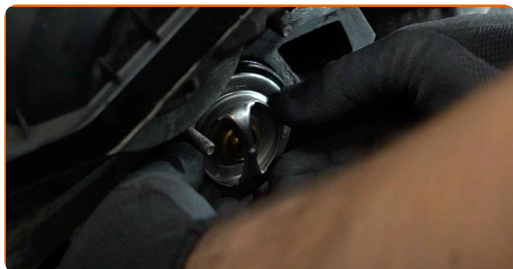


20

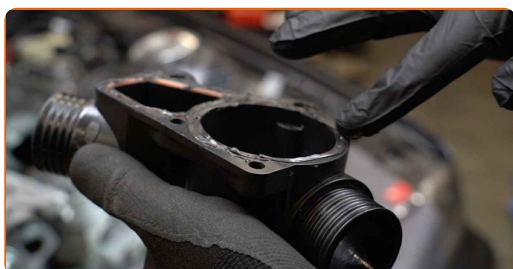
Καθαρίστε τη βάση στήριξης του θερμοστάτη. Χρησιμοποιήστε ένα ίσιο κατσαβίδι. Χρησιμοποιήστε μια ξύστρα για τσιμούχες. Χρησιμοποιήστε ένα σπρέι καθαρισμού γενικής χρήσης.



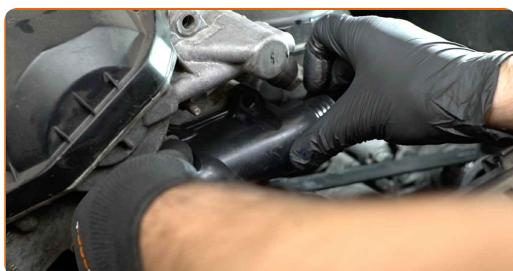
21 Τοποθετήστε έναν καινούριο θερμοστάτη.



22 Επεξεργαστείτε τη βάση στερέωσης του περιβλήματος του θερμοστάτη. Χρησιμοποιήστε ένα στεγανοποιητικό υλικό.



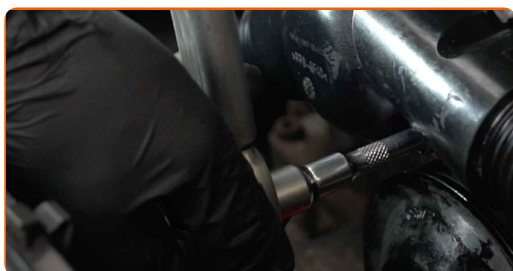
23 Τοποθετήστε το καινούριο περίβλημα θερμοστάτη.



Το AUTODOC συνιστά:

- Αντικατάσταση: θερμοστάτης - BMW 3 Coupe (E36). Μην ασκείτε υπερβολική δύναμη κατά την εγκατάσταση. Αυτό μπορεί να προκαλέσει βλάβη στο τμήμα.

- 24** Σφίξτε τα στοιχεία στερέωσης του περιβλήματος του θερμοστάτη. Χρησιμοποιήστε ένα καρυδάκι #10. Χρησιμοποιήστε ένα δυναμόκλειδο. Σφίξτε τη με ροπή 7 Nm.

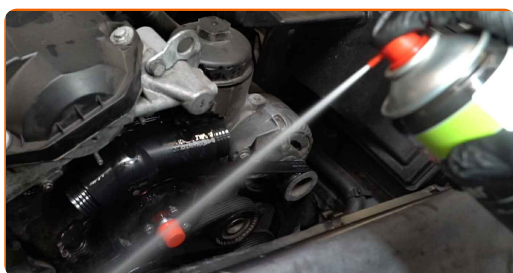


- 25** Προσαρτήστε τον βραχίονα στήριξης του σωλήνα ψυκτικού. Χρησιμοποιήστε ένα καρυδάκι #13. Χρησιμοποιήστε ένα δυναμόκλειδο. Σφίξτε τη με ροπή 11 Nm.



- 26** Σφίξτε τα στοιχεία στερέωσης του περιβλήματος του θερμοστάτη. Χρησιμοποιήστε ένα καρυδάκι #10. Χρησιμοποιήστε ένα δυναμόκλειδο. Σφίξτε τη με ροπή 7 Nm.

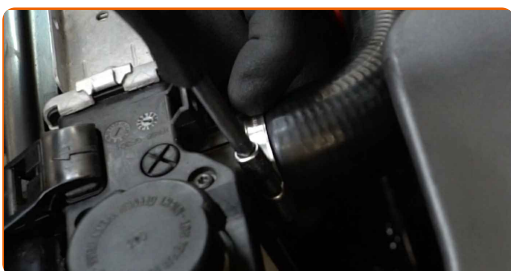
- 27** Καθαρίστε τα στοιχεία στερέωσης περιβλήματος του θερμοστάτη. Χρησιμοποιήστε ένα σπρέι καθαρισμού γενικής χρήσης.



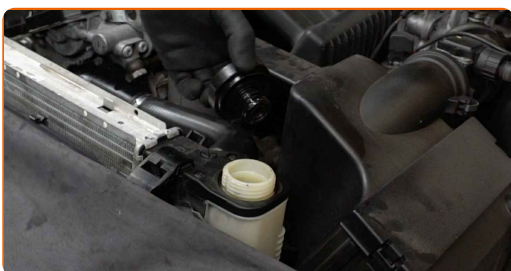
- 28** Συνδέστε τους σωλήνες ψυκτικού στο περίβλημα του θερμοστάτη.



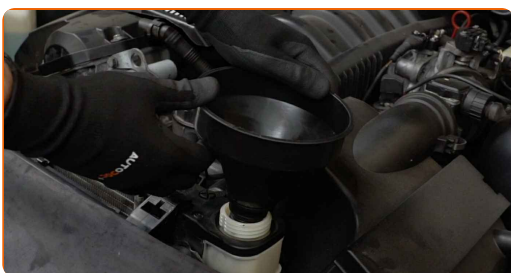
- 29** Στερεώστε τα κολάρα των σωλήνων ψυγείου. Χρησιμοποιήστε ένα καρυδάκι #7. Χρησιμοποιήστε μια καστίνα.



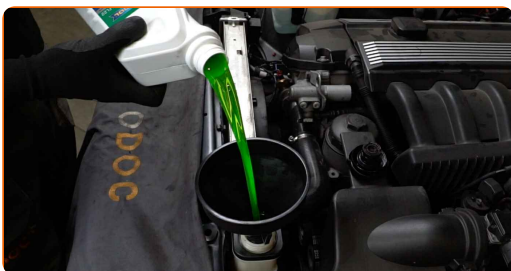
- 30** Αφαιρέστε την τάπα του δοχείου διαστολής ψυκτικού υγρού.



- 31** Εισάγετε το χωνί.



- 32** Ρίξτε το ψυκτικό υγρό στο δοχείο διαστολής ψυκτικού.



Το AUTODOC συνιστά:

- Χρησιμοποιήστε μόνο τα προϊόντα που συνιστά ο κατασκευαστής.
- Η στάθμη του ψυκτικού υγρού πρέπει να είναι στην ένδειξη MAX.
- Περιμένετε μέχρι να βγει ο αέρας από το σύστημα.

33

Ξεβιδώστε τη βίδα εξαέρωσης του συστήματος ψύξης. Χρησιμοποιήστε ένα ίσιο κατσαβίδι.



Αντικατάσταση: θερμοστάτης - BMW 3 Coupe (E36). Οι ειδικοί του AUTODOC συνιστούν:

- Αυτό είναι απαραίτητο για να αφαιρέσετε τον υπόλοιπο αέρα από το σύστημα ψύξης και να ελέγξετε αν τα εξαρτήματα λειτουργούν σωστά.

34

Αφήστε τον κινητήρα να δουλέψει για λίγο. Αυτό είναι απαραίτητο για να αφαιρέσετε τον υπόλοιπο αέρα από το σύστημα ψύξης και να ελέγξετε αν τα εξαρτήματα λειτουργούν σωστά.

35

Βιδώστε τη βίδα εξαέρωσης του συστήματος ψύξης. Χρησιμοποιήστε ένα ίσιο κατσαβίδι.

36

Σβήστε τον κινητήρα.

37

Τσεκάρετε τη στάθμη του ψυκτικού. Εάν είναι απαραίτητο, συμπληρώστε μέχρι την απαιτούμενη στάθμη.



38 Τοποθετήστε την τάπα του δοχείου διαστολής ψυκτικού.



39 Βιδώστε την τάπα του δοχείου διαστολής ψυκτικού.



40 Επανατοποθετήστε τη μονάδα του περιβλήματος διανομής αέρα.



41 Τοποθετήστε τα στοιχεία στερέωσης του περιβλήματος της εισαγωγής αέρα.

42 Αφαιρέστε το κάλυμμα προστασίας φτερού.

43 Κλείστε το καπό.

ΜΠΡΆΒΟ! 

ΔΕΪΤΕ ΠΕΡΙΣΣΌΤΕΡΕΣ ΟΔΗΓΪΕΣ

ΑΥΤΟΔΟC – ΚΟΡΥΦΑΪΑ ΠΟΙΟΤΗΤΑ ΚΑΙ ΠΡΟΣΙΤΆ ΑΝΤΑΛΛΑΚΤΙΚΆ ΑΥΤΟΙΝΉΤΩΝ ΣΤΟ ΔΙΑΔΪΚΤΥΟ

ΕΦΑΡΜΟΓΉ ΓΙΑ ΚΙΝΗΤΆ ΤΟΥ ΑΥΤΟΔΟC: ΑΠΟΚΤΉΣΤΕ ΑΠΪΣΤΕΥΤΕC ΠΡΟCΦΟΡΈC, ΕΝΩ ΚΆΝΕΤΕ ΒΟΛΙΚΈC ΑΓΟΡΈC



ΜΙΑ ΑΠΪΣΤΕΥΤΗ ΓΚΑΜΑ ΑΝΤΑΛΛΑΚΤΙΚΩΝ ΓΙΑ ΤΟ ΑΥΤΟΚΪΝΗΤΟ ΣΑC

ΘΕΡΜΟCΤΆΤΗC: ΜΙΑ ΕΥΡΕΪΑ ΠΟΙΚΙΛΪΆ

ⓘ ΔΪΗΛΩCΗ ΑΠΟΠΟΪΗCΗC ΕΥΘΎΝΗC:

Το έγγραφο περιέχει μόνο γενικές συστάσεις, οι οποίες μπορεί να σας είναι χρήσιμες όταν εκτελείτε εργασίες επισκευής ή αντικατάστασης. Η AUTODOC δεν ευθύνεται για τυχόν απώλειες, τραυματισμούς, ζημιές σε περιουσία, οι οποίες συμβαίνουν κατά τη διάρκεια της διαδικασίας επισκευής ή αντικατάστασης, λόγω λανθασμένης χρήσης ή παρανόησης των παρεχόμενων πληροφοριών.

Η AUTODOC δεν ευθύνεται για πιθανά λάθη και ασάφειες σε αυτόν τον οδηγό. Οι πληροφορίες παρέχονται για ενημερωτικούς σκοπούς και δεν αντικαθιστούν τις συμβουλές ή οδηγίες από ειδικούς.

Η AUTODOC δεν ευθύνεται για τη λανθασμένη ή επικίνδυνη χρήση εξοπλισμού, συσκευών, εργαλείων και ανταλλακτικών. Η AUTODOC συνιστά θερμά να είστε προσεκτικοί και να ακολουθείτε τους κανονισμούς ασφαλείας όταν εκτελείτε εργασίες επισκευής ή αντικατάστασης. Να θυμάστε πως η χρήση χαμηλής ποιότητας ανταλλακτικών δεν εγγυάται το σωστό επίπεδο οδικής ασφαλείας.

© Copyright 2022 – Όλα τα περιεχόμενα αυτής της ιστοσελίδας και ειδικότερα τα κείμενα, οι φωτογραφίες και τα γραφικά, προστατεύονται από τους νόμους περί πνευματικής ιδιοκτησίας. Όλα τα δικαιώματα, συμπεριλαμβανομένης της αντιγραφής, της δημοσίευσης, της επιμέλειας και της μετάφρασης, ανήκουν στην AUTODOC GmbH.