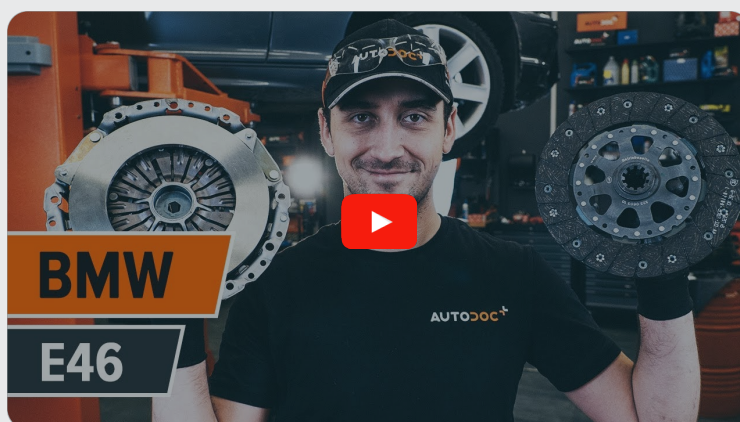


# ΑΥΤΟΔΟΣ CLUB

Πώς να αλλάξετε σελ  
συμπλεκτική σε **BMW 3  
Coupe (E46)** - Οδηγίες  
αντικατάστασης

## ΠΑΡΟΜΟΙΟ ΒΊΝΤΕΟ ΟΔΗΓΊΩΝ



Αυτό το βίντεο δείχνει τη διαδικασία αντικατάστασης παρόμοιου ανταλλακτικού αυτοκινήτου σε άλλο όχημα

### Σημαντικό!

Η συγκεκριμένη διαδικασία αντικατάστασης, μπορεί να χρησιμοποιηθεί σε:  
BMW 3 Coupe (E46) 320Ci 2.2, BMW 3 Coupe (E46) 325Ci 2.5

Η διαδικασία ενδέχεται να έχει μικρές διαφορές ανάλογα με το σχεδιασμό του αυτοκινήτου.

Αυτές οι οδηγίες δημιουργήθηκαν βασισμένες στη διαδικασία αντικατάστασης για παρόμοιο ανταλλακτικό αυτοκινήτου σε: BMW 3 Cabrio (E46) 320Ci 2.2

**ΑΝΤΙΚΑΤΑΣΤΑΣΗ: ΣΕΤ ΣΥΜΠΛΕΚΤΗ - BMW 3 COUPE  
(E46). ΕΡΓΑΛΕΙΑ ΠΟΥ ΊΣΩΣ ΧΡΕΙΑΣΤΕΙΤΕ:**



- Συρματόβουρτσα
- Σπρέι WD-40
- Καθαριστικό σπρέι γενικής χρήσης
- Γράσο γενικής χρήσης
- Δυναμόκλειδο
- Γερμανοπολύγωνο Κλειδί #13
- Γερμανοπολύγωνο Κλειδί #18
- Καρυδάκι # 10
- Καρυδάκι # 13
- Καρυδάκι # 16
- Καρυδάκι # 18
- Καρυδάκι τορξ E11
- Καρυδάκι τορξ E12
- Καρυδάκι τορξ E14
- Καρυδάκι άλεν no.H6
- Καρυδάκι άλεν no.H14
- Κλειδί Καστάνιας
- Σταυροκατσάβιδο
- Σετ εργαλείων συμπλέκτη
- Λοστός
- Υδραυλικός σασμανόγρυλος
- Κάλυμμα φτερού

**Αγοράστε εργαλεία**

## Αντικατάσταση: σετ συμπλεκτή - BMW 3 Coupe (E46). Οι ειδικοί του AUTODOC συνιστούν:

- Αντικαταστήστε ολόκληρη τη μονάδα του σετ συμπλέκτη: την πλάκα πίεσης, τον δίσκο συμπλέκτη και το ρουλεμάν απελευθέρωσης.
- Παρακαλώ σημειώστε: όλες οι εργασίες στο αυτοκίνητο - BMW 3 Coupe (E46) - πρέπει να πραγματοποιηθούν με τον κινητήρα σβηστό.

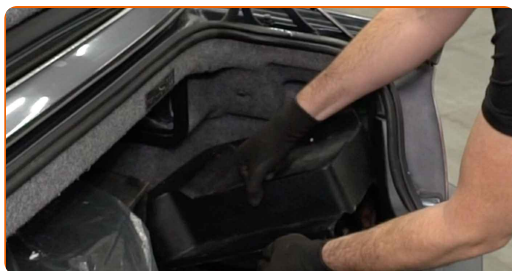
## ΚΑΝΤΕ ΤΗΝ ΑΝΤΙΚΑΤΑΣΤΑΣΗ ΜΕ ΤΗΝ ΑΚΟΛΟΥΘΗ ΣΕΙΡΑ:

1 Ανοίξτε το καπό.

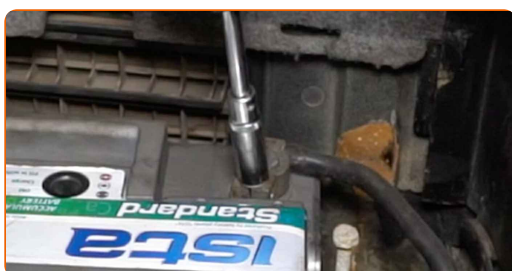
2 Χρησιμοποιήστε ένα κάλυμμα προστασίας φτερού, για να μην προκαλέσετε ζημιές στη βαφή και τα πλαστικά τμήματα του αυτοκινήτου.

3 Ανοίξτε το πορτμπαγκάζ.

4 Βγάλτε το καπάκι της μπαταρίας.



5 Ξεβιδώστε το στοιχείο στερέωσης του αρνητικού πόλου της μπαταρίας. Χρησιμοποιήστε ένα καρυδάκι #10. Χρησιμοποιήστε μια κασάνια.



6

Αποσυνδέστε τον ακροδέκτη γείωσης από την μπαταρία.

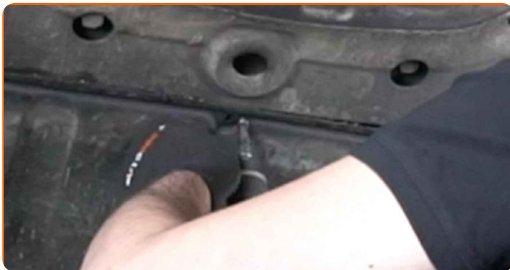


7

Σηκώστε το αυτοκίνητο με ένα γρύλο ή βάλτε το επάνω από ένα λάκκο συνεργείου.

8

Ξεβιδώστε τα στοιχεία στερέωσης της προστατευτικής ποδιάς του κινητήρα. Χρησιμοποιήστε ένα σταυροκατσάβιδο.



9

Αφαιρέστε την προστατευτική ποδιά του κινητήρα.



10

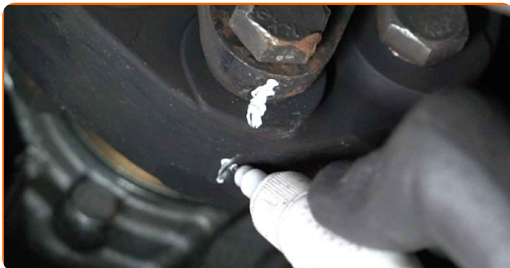
Σφίξτε τα στοιχεία στερέωσης βραχίονα ενίσχυσης υποπλαισίου. Χρησιμοποιήστε ένα υδραυλικό γρύλο σασμάν.



- 11** Ξεβιδώστε τα στοιχεία στερέωσης του βραχίονα ενίσχυσης υποπλαisiού. Χρησιμοποιήστε ένα καρυδάκι #16. Χρησιμοποιήστε μια καστάνια.



- 12** Αφαιρέστε τον βραχίονα υποπλαisiού.



**Αντικατάσταση: σετ συμπλεκτή - BMW 3 Coupe (E46). Συμβουλή από τους ειδικούς του AUTODOC:**

- Βάλτε σημάδια στον μπροστινό συζευκτήρα του άξονα μετάδοσης κίνησης, για να υποδείξετε τη θέση του.

- 13** Ξεβιδώστε τα στοιχεία στερέωσης του συζευκτήρα του άξονα μετάδοσης κίνησης. Χρησιμοποιήστε ένα γερμανοπολύγωνο #18. Χρησιμοποιήστε ένα καρυδάκι #18. Χρησιμοποιήστε μια καστάνια.



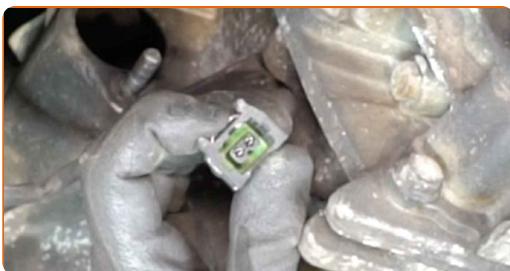
- 14** Ξεβιδώστε τα στοιχεία στερέωσης της κάτω αντλίας συμπλέκτη. Χρησιμοποιήστε ένα καρυδάκι #13. Χρησιμοποιήστε μια καστίνα.



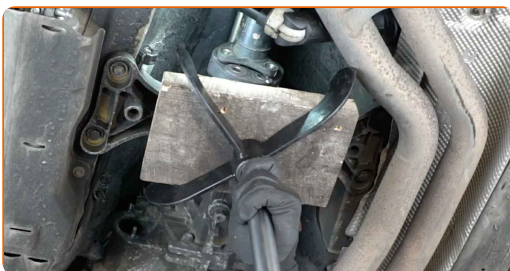
- 15** Βγάλτε την κάτω αντλία συμπλέκτη.



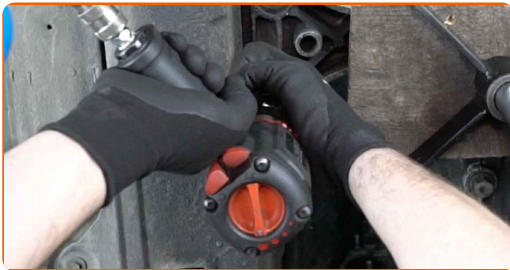
- 16** Αποσυνδέστε τη φίσα του αισθητήρα μετάδοσης.



- 17** Στηρίξτε το στήριγμα του κιβωτίου ταχυτήτων. Χρησιμοποιήστε ένα υδραυλικό γρύλο σασμάν.



- 18** Ξεβιδώστε τα στοιχεία στερέωσης που συνδέουν το στήριγμα του κιβωτίου ταχυτήτων στο αμάξωμα. Χρησιμοποιήστε ένα καρυδάκι #13. Χρησιμοποιήστε μια κασάνια.



- 19** Ξεκουμπώστε τον πείρο ασφάλισης στο βραχίονα στήριξης του λεβιέ αλλαγής ταχυτήτων. Χρησιμοποιήστε ένα λοστό.

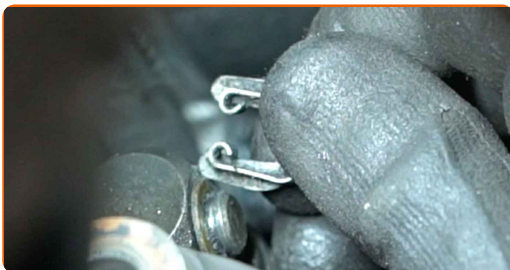


- 20** Αφαιρέστε την κοπίλια.

- 21** Βγάλτε τον βραχίονα στήριξης του λεβιέ αλλαγής ταχυτήτων.



- 22** Βγάλτε το κλιπ συγκράτησης της ράβδου του επιλογέα.





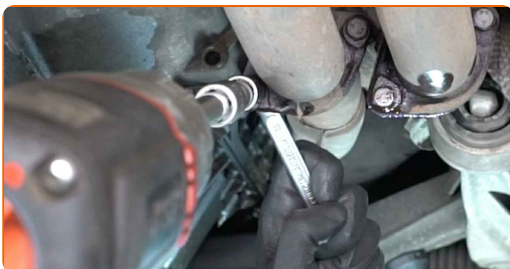
**23** Βγάλτε τη ράβδο του επιλογέα.



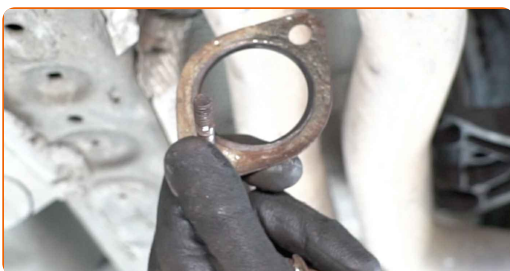
**24** Καθαρίστε το στοιχείο στερέωσης του συστήματος της εξάτμισης. Χρησιμοποιήστε μια συρματόβουρτσα. Χρησιμοποιήστε σπρέι WD-40.



**25** Ξεβιδώστε τα στοιχεία στερέωσης του συστήματος εξάτμισης. Χρησιμοποιήστε ένα γερμανοπολύγωνο #13. Χρησιμοποιήστε ένα καρυδάκι #13. Χρησιμοποιήστε μια καστάνια.



**26** Αφαιρέστε το στοιχείο στερέωσης του συστήματος της εξάτμισης.

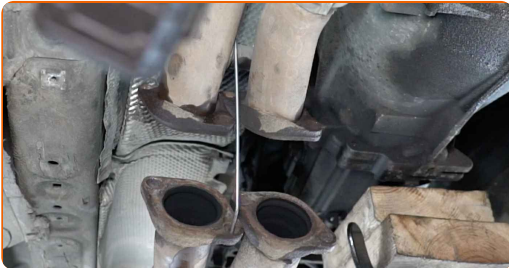


- 27** Ξεβιδώστε τα στοιχεία στερέωσης του βραχίονα συστήματος εξάτμισης από το αμάξωμα του αυτοκινήτου. Χρησιμοποιήστε ένα καρυδάκι #13. Χρησιμοποιήστε μια καστάνια.

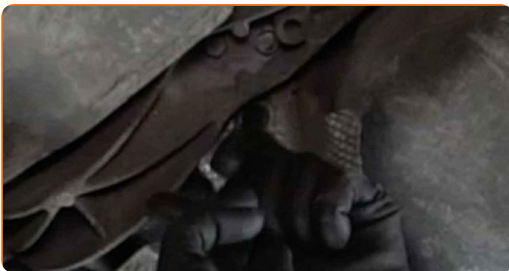


- 28** Βγάλτε τη βάση του συστήματος εξάτμισης.

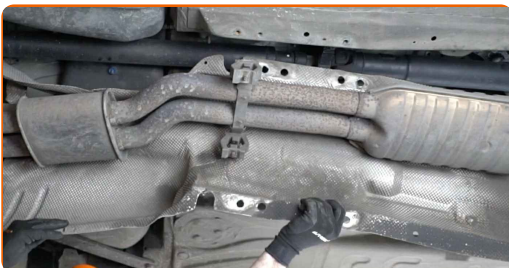
- 29** Χρησιμοποιήστε ένα μεταλλικό γάντζο για να κρεμάσετε τη γραμμή εξάτμισης στα εξαρτήματα της ανάρτησης ή το αμάξωμα.



- 30** Ξεβιδώστε τα στοιχεία στερέωσης της ασπίδας θερμομόνωσης της εξάτμισης. Χρησιμοποιήστε ένα καρυδάκι #10. Χρησιμοποιήστε μια καστάνια.



- 31** Βγάλτε την ασπίδα θερμομόνωσης της εξάτμισης.



- 32 Ξεβιδώστε τα στοιχεία στερέωσης του κεντρικού ρουλεμάν στήριξης του άξονα μετάδοσης κίνησης. Χρησιμοποιήστε ένα καρυδάκι #13. Χρησιμοποιήστε μια καστανία.



- 33 Αποσυνδέστε το κεντρικό ρουλεμάν του άξονα μετάδοσης κίνησης από το αμάξωμα.



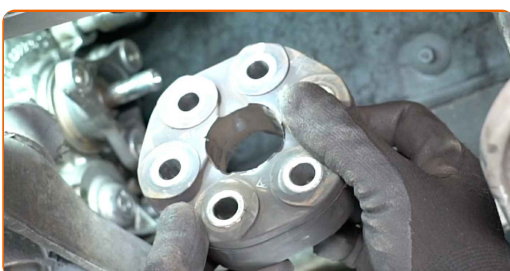
- 34 Μετακινήστε στην άκρη τον άξονα μετάδοσης κίνησης.



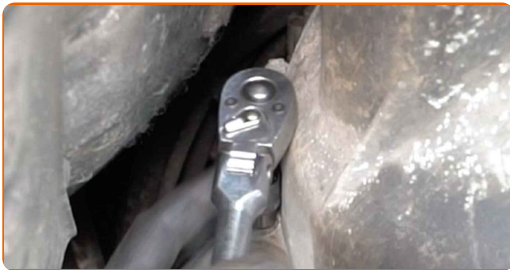
Αντικατάσταση: σετ συμπλεκτή - BMW 3 Coupe (E46). Συμβουλή από το AUTODOC:

- Ασφαλίστε τον άξονα μετάδοσης κίνησης στο αμάξωμα, για να αποφύγετε τους τραυματισμούς.

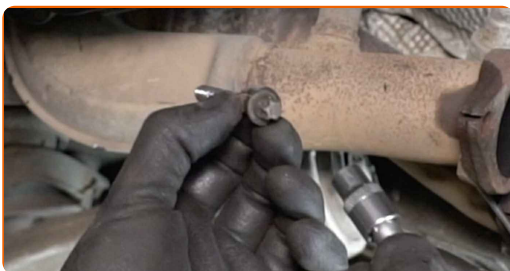
- 35 Αφαιρέστε τον συζευκτήρα του άξονα μετάδοσης κίνησης.



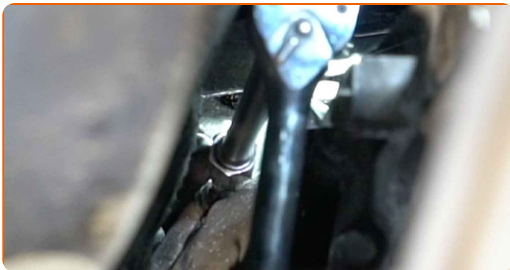
- 36** Ξεβιδώστε τα κάτω στοιχεία στερέωσης που συνδέουν το κιβώτιο ταχυτήτων με τον κινητήρα. Χρησιμοποιήστε ένα Τορξ E11. Χρησιμοποιήστε μια κασάνια.



- 37** Αφαιρέστε τα στοιχεία στερέωσης.



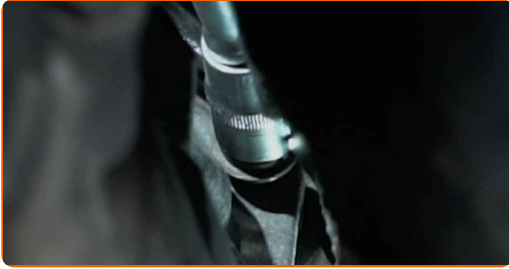
- 38** Ξεβιδώστε τα στοιχεία στερέωσης της μίζας του κινητήρα. Χρησιμοποιήστε ένα Τορξ E12. Χρησιμοποιήστε μια κασάνια.



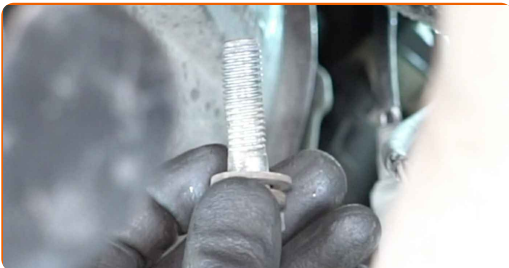
- 39** Απομακρύνετε τη μίζα από το κιβώτιο ταχυτήτων.



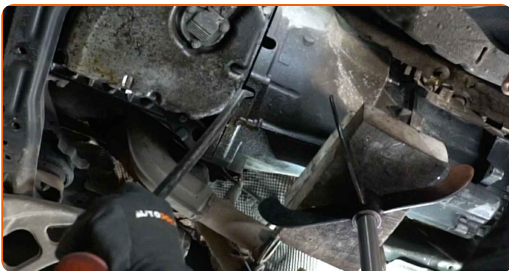
- 40 Ξεβιδώστε τα στοιχεία στερέωσης που συνδέουν το κιβώτιο ταχυτήτων στο μπλοκ κινητήρα. Χρησιμοποιήστε ένα Τορξ Ε14. Χρησιμοποιήστε μια κασάνια.



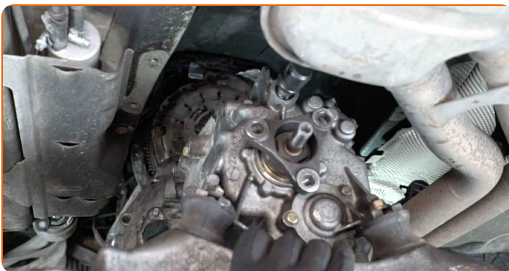
- 41 Αφαιρέστε τα στοιχεία στερέωσης.



- 42 Αποσυνδέστε το κιβώτιο ταχυτήτων από τον κινητήρα. Χρησιμοποιήστε ένα λοστό.



- 43 Βγάλτε το κιβώτιο ταχυτήτων. Χρησιμοποιήστε ένα υδραυλικό γρύλο σασμάν.



- 44 Εγκαταστήστε το εργαλείο ασφάλισης του βολάν του κινητήρα. Χρησιμοποιήστε ένα σετ εργαλείων συμπλέκτη.



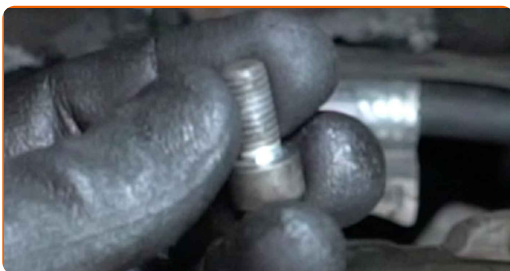
45

Ξεβιδώστε τα στοιχεία στερέωσης της πλάκας πίεσης. Χρησιμοποιήστε ένα Άλεν Νο.Η6. Χρησιμοποιήστε μια καστάνια.



46

Αφαιρέστε τα στοιχεία στερέωσης.



47

Βγάλτε την πλάκα πίεσης μαζί με το δίσκο συμπλέκτη. Χρησιμοποιήστε ένα λοστό.



48

Καθαρίστε τις βάσεις στερέωσης του σετ συμπλέκτη. Χρησιμοποιήστε ένα σπρέι καθαρισμού γενικής χρήσης.



49

Τοποθετήστε την καινούρια πλάκα πίεσης μαζί με τον δίσκο συμπλέκτη.



50

Ευθυγραμμίστε τον δίσκο συμπλέκτη. Χρησιμοποιήστε ένα σετ εργαλείων συμπλέκτη.

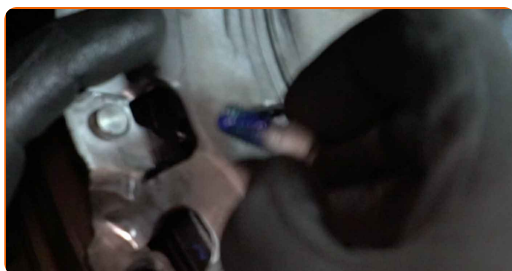


**Αντικατάσταση: σετ συμπλεκτη - BMW 3 Coupe (E46). Συμβουλή από τους ειδικούς του AUTODOC:**

- Προσέξτε να μην προκαλέσετε βλάβη στο εξάρτημα.

51

Τοποθετήστε τις βίδες στερέωσης.



52

Βιδώστε τα στοιχεία στερέωσης της πλάκας πίεσης. Χρησιμοποιήστε ένα Άλεν No.Η6. Χρησιμοποιήστε μια καστάνια.

53

Σφίξτε τα στοιχεία στερέωσης της πλάκας πίεσης. Χρησιμοποιήστε ένα Άλεν No.Η6. Χρησιμοποιήστε ένα δυναμόκλειδο. Σφίξτε τη με ροπή 25 Nm.



54

Ξεβιδώστε τα στοιχεία στερέωσης της πλάκας πίεσης. Χρησιμοποιήστε ένα Άλεν Νο.Η14. Χρησιμοποιήστε μια καστάνια.

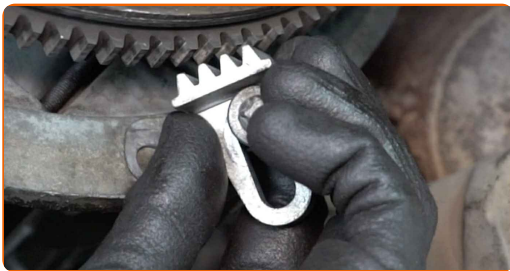


**Αντικατάσταση: σετ συμπλεκτή - BMW 3 Coupe (E46). Συμβουλή:**

- Κατά το ξεβίδωμα, το ελατήριο διαφράγματος συμπλέκτη μπορεί να κάνει θόρυβο.

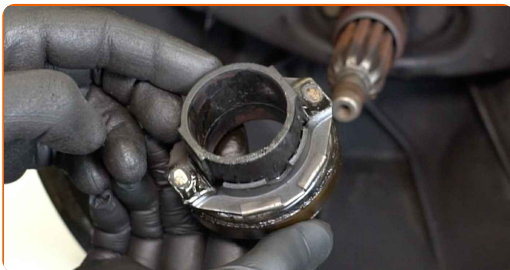
55

Αφαιρέστε το εργαλείο ασφάλισης του βολάν.



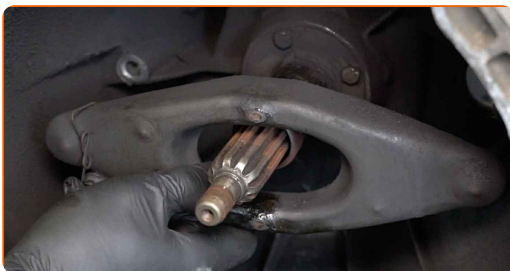
56

Βγάλτε το ρουλεμάν απελευθέρωσης.



57

Βγάλτε τον μοχλό απελευθέρωσης του δίχαλου του συμπλέκτη.

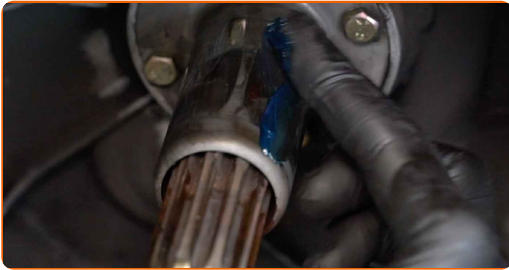




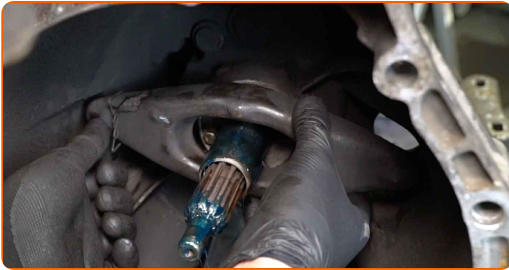
- 58** Καθαρίστε τα τη βάση στήριξης του ρουλεμάν απελευθέρωσης του συμπλέκτη. Χρησιμοποιήστε ένα σπρέι καθαρισμού γενικής χρήσης.



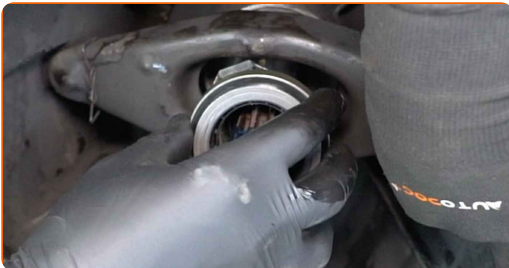
- 59** Επεξεργαστείτε τη βάση στερέωσης του ρουλεμάν απελευθέρωσης. Χρησιμοποιήστε γράσο γενικής χρήσης.



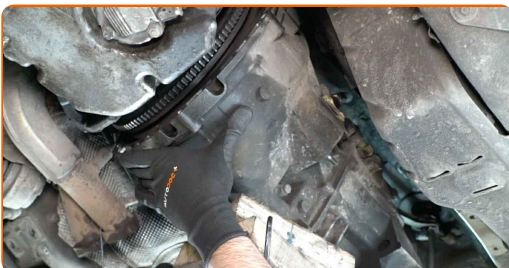
- 60** Τοποθετήστε τον μοχλό απελευθέρωσης του δίχαλου του συμπλέκτη.



- 61** Εγκαταστήστε το καινούριο ρουλεμάν απελευθέρωσης.



- 62** Εγκαταστήστε το κιβώτιο ταχυτήτων. Χρησιμοποιήστε ένα υδραυλικό γρύλο σασμάν.



Αντικατάσταση: σετ συμπλεκτή - BMW 3 Coupe (E46). Οι ειδικοί του AUTODOC συνιστούν:

- Φροντίστε να αποτρέψετε να μείνει το κιβώτιο ταχυτήτων χωρίς στήριξη (να κρέμεται).

63

Τοποθετήστε τις βίδες στερέωσης.

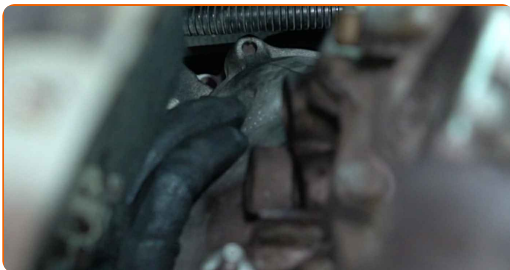


64

Σφίξτε τα κάτω στοιχεία στερέωσης που συνδέουν το κιβώτιο ταχυτήτων με τον κινητήρα. Χρησιμοποιήστε ένα Τορξ E11. Χρησιμοποιήστε μια κασάνια.

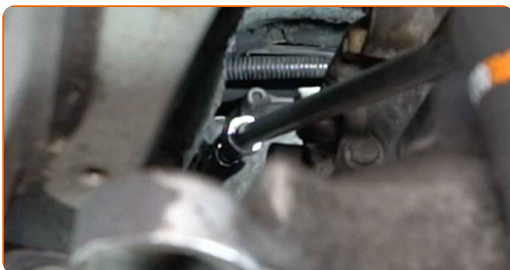
65

Τοποθετήστε τη μίζα του κινητήρα.



66

Σφίξτε τα στοιχεία στερέωσης της μίζας του κινητήρα. Χρησιμοποιήστε ένα Τορξ E12. Χρησιμοποιήστε μια κασάνια.



**67** Τοποθετήστε τις βίδες στερέωσης.



**68** Βιδώστε τα στοιχεία στερέωσης που συνδέουν το κιβώτιο ταχυτήτων στο μπλοκ κινητήρα. Χρησιμοποιήστε ένα Τορξ Ε14. Χρησιμοποιήστε μια κασάνια.

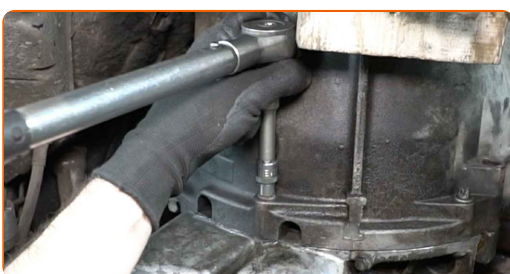
**69** Σφίξτε τα στοιχεία στερέωσης της μίζας του κινητήρα. Χρησιμοποιήστε ένα Τορξ Ε12. Χρησιμοποιήστε ένα δυναμόκλειδο. Σφίξτε τη με ροπή 43 Nm.



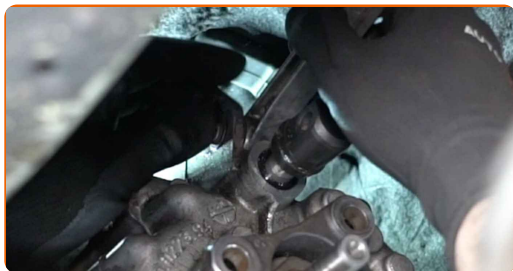
**70** Σφίξτε τα στοιχεία στερέωσης που συνδέουν το κιβώτιο ταχυτήτων στο μπλοκ κινητήρα. Χρησιμοποιήστε ένα Τορξ Ε14. Χρησιμοποιήστε ένα δυναμόκλειδο. Σφίξτε τη με ροπή 72 Nm.



**71** Σφίξτε τα κάτω στοιχεία στερέωσης που συνδέουν το κιβώτιο ταχυτήτων με τον κινητήρα. Χρησιμοποιήστε ένα Τορξ Ε11. Χρησιμοποιήστε ένα δυναμόκλειδο. Σφίξτε τη με ροπή 22 Nm.



**72** Συνδέστε τον βραχίονα στήριξης του λεβιέ αλλαγής ταχυτήτων.



**73** Τοποθετήστε την κοπίλια.



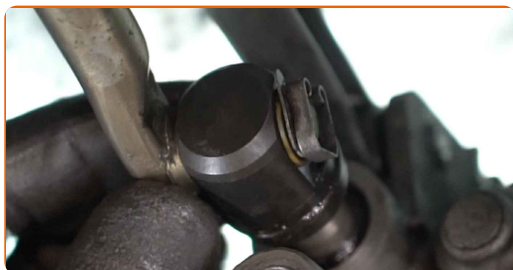
**74** Ασφαλίστε τον πείρο ασφάλισης στον βραχίονα στήριξης του λεβιέ αλλαγής ταχυτήτων.



**75** Προσαρτήστε τη ράβδο του επιλογέα.



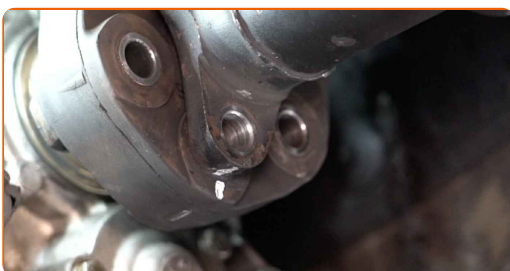
**76** Συνδέστε το κλιπ συγκράτησης της ράβδου του επιλογέα.



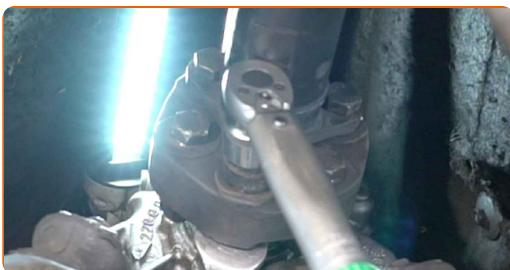
- 77** Συνδέστε τον άξονα μετάδοσης κίνησης στη φλάντζα του κιβωτίου ταχυτήτων μέσω του συνδέσμου του άξονα μετάδοσης κίνησης.



- 78** Ευθυγραμμίστε τη φλάντζα του άξονα μετάδοσης κίνησης με το σημάδι που βάλατε.



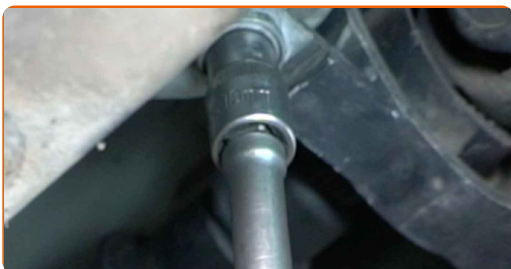
- 79** Σφίξτε τα στοιχεία στερέωσης του συζευκτήρα του άξονα μετάδοσης κίνησης. Χρησιμοποιήστε ένα γερμανοπολύγωνο #18. Χρησιμοποιήστε ένα καρυδάκι #18. Χρησιμοποιήστε ένα δυναμόκλειδο. Σφίξτε τη με ροπή 100 Nm.



- 80** Συνδέστε το κεντρικό ρουλεμάν του άξονα μετάδοσης κίνησης στο αμάξωμα.



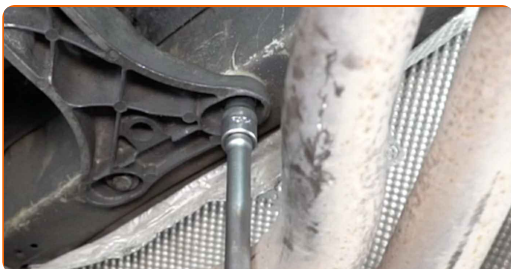
- 81** Σφίξτε τα στοιχεία στερέωσης του κεντρικού ρουλεμάν στήριξης του άξονα μετάδοσης κίνησης. Χρησιμοποιήστε ένα καρυδάκι #13. Χρησιμοποιήστε ένα δυναμόκλειδο. Σφίξτε τη με ροπή 32 Nm.



- 82** Στηρίξτε το στήριγμα του κιβωτίου ταχυτήτων. Χρησιμοποιήστε ένα υδραυλικό γρύλο σασμάν.



- 83** Σφίξτε τα στοιχεία στερέωσης που συνδέουν το στήριγμα του κιβωτίου ταχυτήτων στο αμάξωμα. Χρησιμοποιήστε ένα καρυδάκι #13. Χρησιμοποιήστε ένα δυναμόκλειδο. Σφίξτε τη με ροπή 35 Nm.



- 84** Στηρίξτε τη γραμμή εξάτμισης. Χρησιμοποιήστε ένα υδραυλικό γρύλο σασμάν.



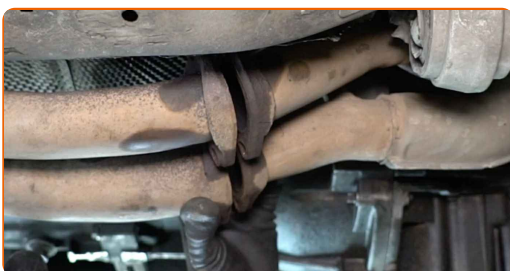
- 85** Τοποθετήστε την ασπίδα θερμομόνωσης της εξάτμισης.



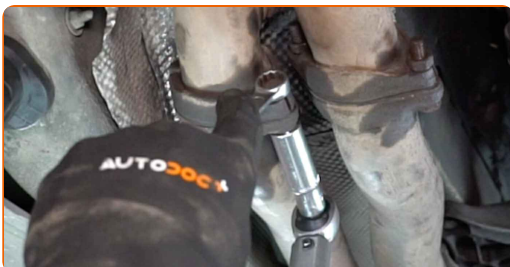
- 86** Σφίξτε τα στοιχεία στερέωσης της ασπίδας θερμομόνωσης της εξάτμισης. Χρησιμοποιήστε ένα καρυδάκι #10. Χρησιμοποιήστε μια καστίνα.



- 87** Τοποθετήστε το στοιχείο στερέωσης του συστήματος της εξάτμισης.



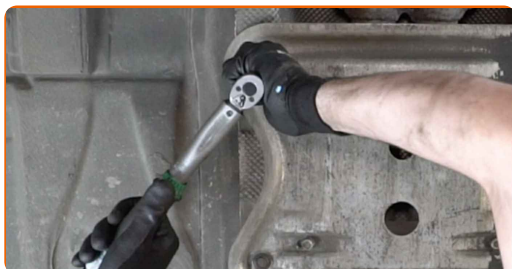
- 88** Σφίξτε τα στοιχεία στερέωσης του συστήματος εξάτμισης. Χρησιμοποιήστε ένα καρυδάκι #13. Χρησιμοποιήστε ένα δυναμόκλειδο. Σφίξτε τη με ροπή 22 Nm.



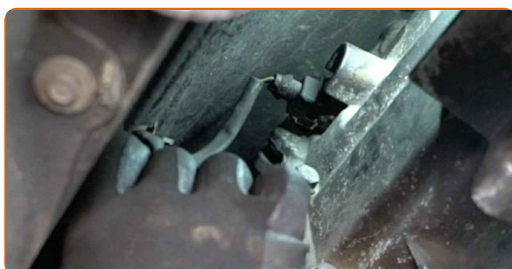
- 89** Τοποθετήστε τον βραχίονα του συστήματος εξάτμισης.



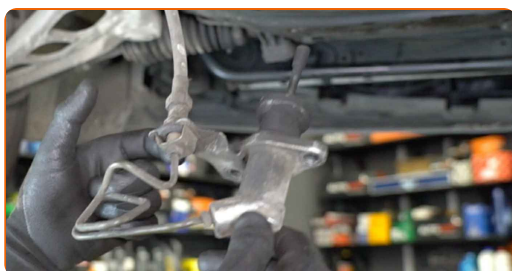
- 90** Σφίξτε τα στοιχεία στερέωσης που συνδέουν το στήριγμα του συστήματος εξάτμισης στο αμάξωμα. Χρησιμοποιήστε ένα καρυδάκι #13. Χρησιμοποιήστε ένα δυναμόκλειδο. Σφίξτε τη με ροπή 22 Nm.



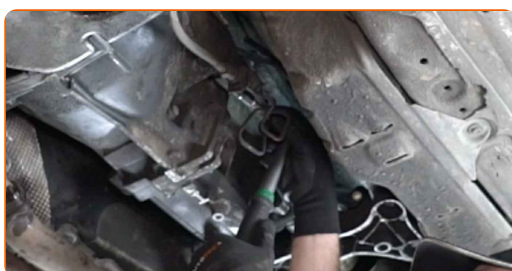
- 91** Συνδέστε τη φίσα του αισθητήρα μετάδοσης.



- 92** Τοποθετήστε την κάτω αντλία συμπλέκτη.



- 93** Σφίξτε τα στοιχεία στερέωσης της κάτω αντλίας συμπλέκτη. Χρησιμοποιήστε ένα καρυδάκι #13. Χρησιμοποιήστε ένα δυναμόκλειδο. Σφίξτε τη με ροπή 22 Nm.

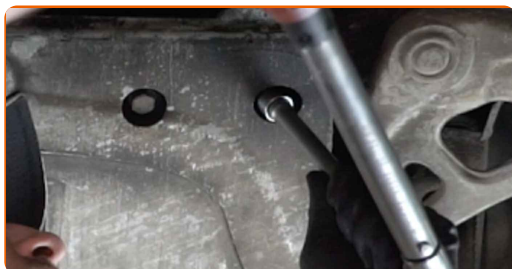


- 94** Τοποθετήστε έναν βραχίονα υποπλασιού.

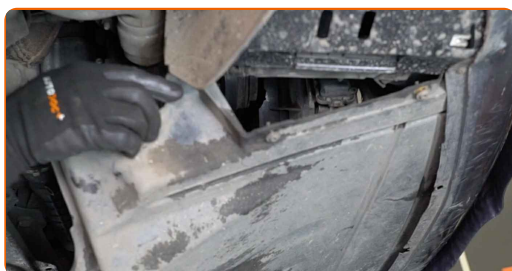




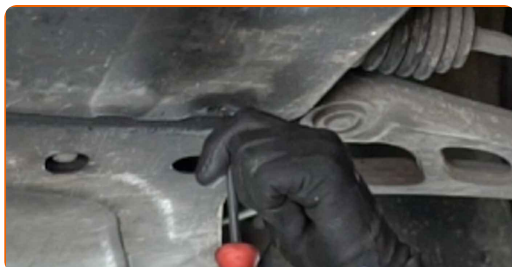
- 95** Σφίξτε τα στοιχεία στερέωσης βραχίονα ενίσχυσης υποπλασίου. Χρησιμοποιήστε ένα καρυδάκι #16. Χρησιμοποιήστε ένα δυναμόκλειδο. Σφίξτε τη με ροπή 59 Nm. +90°



- 96** Τοποθετήστε την προστατευτική ποδιά του κινητήρα.

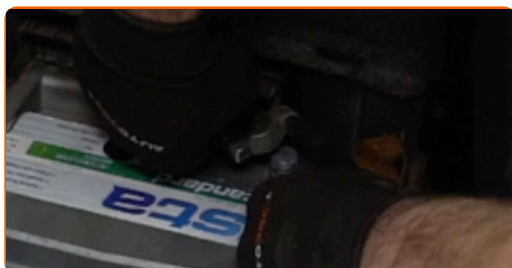


- 97** Σφίξτε τα στοιχεία στερέωσης της προστατευτικής ποδιάς του κινητήρα. Χρησιμοποιήστε ένα σταυροκατσάβιδο.



- 98** Χαμηλώστε το αυτοκίνητο.

- 99** Συνδέστε τον ακροδέκτη γείωσης στη μπαταρία.



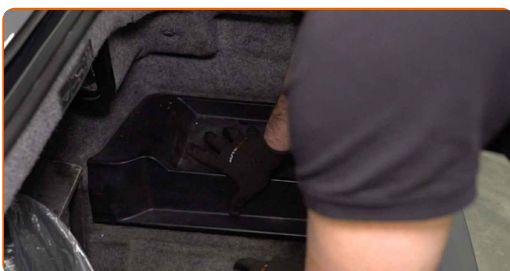
100

Βιδώστε το στοιχείο στερέωσης του αρνητικού πόλου της μπαταρίας. Χρησιμοποιήστε ένα καρυδάκι #10. Χρησιμοποιήστε μια κασάνια.



101

Τοποθετήστε το καπάκι της μπαταρίας.



102

Κλείστε το καπό του πορτμπαγκάζ.

103

Αφήστε τον κινητήρα να δουλέψει για λίγο. Αυτό απαιτείται για να διασφαλιστεί ότι το τμήμα θα λειτουργήσει σωστά.

104

Σβήστε τον κινητήρα.

105

Αφαιρέστε το κάλυμμα προστασίας φτερού.

106

Κλείστε το καπό.

**ΜΠΡΆΒΟ!** 👍

**ΔΕΪΤΕ ΠΕΡΙΣΣΌΤΕΡΕΣ ΟΔΗΓΪΕΣ**

## ΑΥΤΟΔΟC – ΚΟΡΥΦΑΪΑ ΠΟΙΟΤΗΤΑ ΚΑΙ ΠΡΟΣΙΤΆ ΑΝΤΑΛΛΑΚΤΙΚΆ ΑΥΤΟΙΝΉΤΩΝ ΣΤΟ ΔΙΑΔΪΚΤΥΟ

ΕΦΑΡΜΟΓΉ ΓΙΑ ΚΙΝΗΤΆ ΤΟΥ ΑΥΤΟΔΟC: ΑΠΟΚΤΉΣΤΕ ΑΠΪΣΤΕΥΤΕC ΠΡΟCΦΟΡΈC, ΕΝΩ ΚΆΝΕΤΕ ΒΟΛΙΚΈC ΑΓΟΡΈC

**AUTODOC**

GET IT ON  
Google Play

Download on the  
App Store

Download

**ΜΙΑ ΑΠΪΣΤΕΥΤΗ ΓΚΑΜΑ ΑΝΤΑΛΛΑΚΤΙΚΩΝ ΓΙΑ ΤΟ ΑΥΤΟΚΪΝΗΤΟ ΣΑC**

**CΕΤ CΥΜΠΛΕΚΤΗ: ΜΙΑ ΕΥΡΈΙΑ ΠΟΙΚΙΛΪΑ**

### **ⓘ ΔΪΗΛΩCΗ ΑΠΟΠΟΪΗCΗC ΕΥΘΎΝΗC:**

Το έγγραφο περιέχει μόνο γενικές συστάσεις, οι οποίες μπορεί να σας είναι χρήσιμες όταν εκτελείτε εργασίες επισκευής ή αντικατάστασης. Η AUTODOC δεν ευθύνεται για τυχόν απώλειες, τραυματισμούς, ζημιές σε περιουσία, οι οποίες συμβαίνουν κατά τη διάρκεια της διαδικασίας επισκευής ή αντικατάστασης, λόγω λανθασμένης χρήσης ή παρανόησης των παρεχόμενων πληροφοριών.

Η AUTODOC δεν ευθύνεται για πιθανά λάθη και ασάφειες σε αυτόν τον οδηγό. Οι πληροφορίες παρέχονται για ενημερωτικούς σκοπούς και δεν αντικαθιστούν τις συμβουλές ή οδηγίες από ειδικούς.

Η AUTODOC δεν ευθύνεται για τη λανθασμένη ή επικίνδυνη χρήση εξοπλισμού, συσκευών, εργαλείων και ανταλλακτικών. Η AUTODOC συνιστά θερμά να είστε προσεκτικοί και να ακολουθείτε τους κανονισμούς ασφαλείας όταν εκτελείτε εργασίες επισκευής ή αντικατάστασης. Να θυμάστε πως η χρήση χαμηλής ποιότητας ανταλλακτικών δεν εγγυάται το σωστό επίπεδο οδικής ασφάλειας.

© Copyright 2021 – Όλα τα περιεχόμενα αυτής της ιστοσελίδας και ειδικότερα τα κείμενα, οι φωτογραφίες και τα γραφικά, προστατεύονται από τους νόμους περί πνευματικής ιδιοκτησίας. Όλα τα δικαιώματα, συμπεριλαμβανομένης της αντιγραφής, της δημοσίευσης, της επιμέλειας και της μετάφρασης, ανήκουν στην AUTODOC GmbH.