



Πώς να αλλάξετε βάση
αμορτισέρ πίσω σε **BMW**
3 Sedan (E30) - Οδηγίες
αντικατάστασης

ΠΑΡΌΜΟΙΟ ΒΊΝΤΕΟ ΟΔΗΓΊΩΝ



Αυτό το βίντεο δείχνει τη διαδικασία αντικατάστασης παρόμοιου ανταλλακτικού αυτοκινήτου σε άλλο όχημα

ⓘ Σημαντικό!

Η συγκεκριμένη διαδικασία αντικατάστασης, μπορεί να χρησιμοποιηθεί σε: BMW 3 Sedan (E30) 316 1.8 Ecotronic, BMW 3 Sedan (E30) 316i 1.6, BMW 3 Sedan (E30) 318i 1.8, BMW 3 Sedan (E30) 318is 1.8, BMW 3 Sedan (E30) 320i 2.0 (M20B20 (206KA)), BMW 3 Sedan (E30) 320i 2.0, BMW 3 Sedan (E30) M3 2.3, BMW 3 Sedan (E30) 323i 2.3, BMW 3 Sedan (E30) 325i 2.5, BMW 3 Sedan (E30) 325 e 2.7, BMW 3 Sedan (E30) 324d 2.4, BMW 3 Sedan (E30) 324td 2.4, BMW 3 Sedan (E30) 316 1.8, BMW 3 Sedan (E30) 315 1.6, BMW 3 Sedan (E30) 316i 1.8, (+ 3)

Η διαδικασία ενδέχεται να έχει μικρές διαφορές ανάλογα με το σχεδιασμό του αυτοκινήτου.

Αυτές οι οδηγίες δημιουργήθηκαν βασισμένες στη διαδικασία αντικατάστασης για παρόμοιο ανταλλακτικό αυτοκινήτου σε: BMW 3 Cabrio (E46) 318Ci 2.0

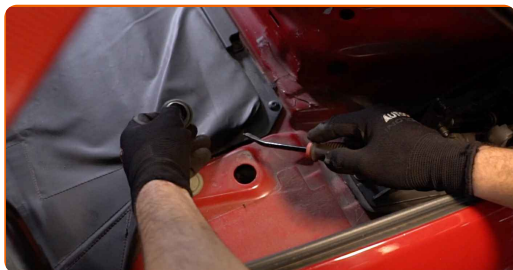
Αντικατάσταση: βάση αμορτισέρ - BMW 3 Sedan (E30). Οι ειδικοί του AUTODOC συνιστούν:

- Η διαδικασία αντικατάστασης είναι η ίδια για τις βάσεις και του αριστερού, αλλά και του δεξιού αμορτισέρ της οπίσθιας ανάρτησης.
- Θα πρέπει να αντικαθίστανται παράλληλα και οι δυο βάσεις των οπίσθιων γονάτων των αμορτισέρ.
- Όλες οι εργασίες θα πρέπει να γίνουν με τον κινητήρα σβηστό.

ΚΑΝΤΕ ΤΗΝ ΑΝΤΙΚΑΤΑΣΤΑΣΗ ΜΕ ΤΗΝ ΑΚΟΛΟΥΘΗ ΣΕΙΡΑ:

1 Πιέστε και κρατήστε πατημένο το διακόπτη ελέγχου της αναδιπλούμενης οροφής. Κρατήστε το κουμπί πατημένο, μέχρι να αποκτήσετε πρόσβαση στο επάνω στοιχείο στερέωσης του αμορτισέρ.

2 Αφαιρέστε τα καπάκια της βάσης του γόνατου του αμορτισέρ. Χρησιμοποιήστε ένα λοστό.



3 Καθαρίστε τα στοιχεία στερέωσης της πάνω βάσης του αμορτισέρ. Χρησιμοποιήστε σπρέι WD-40.



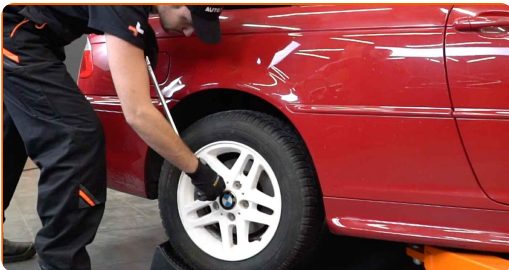
- 4 Χαλαρώστε το επάνω στοιχείο στερέωσης του αμορτισέρ. Χρησιμοποιήστε ένα καρυδάκι #13. Χρησιμοποιήστε μια κασάνια.



- 5 Ασφαλίστε τους τροχούς με τάκους.

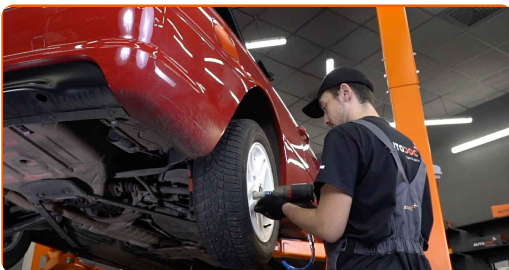


- 6 Ξεσφίξτε τα μπουλόνια στερέωσης του τροχού. Χρησιμοποιήστε κρουστικό καρυδάκι για μπουλονόκλειδο Νο #17.



- 7 Σηκώστε το πίσω μέρος του αυτοκινήτου και στερεώστε το σε στηρίγματα.

- 8 Ξεσφίξτε τα μπουλόνια του τροχού.



Το AUTODOC συνιστά:

- Προειδοποίηση! Για να αποφύγετε τραυματισμούς, κρατήστε τον τροχό ενώ ξεβιδώνετε τα μπουλόνια στερέωσης. BMW 3 Sedan (E30)

9

Αφαιρέστε τον τροχό.



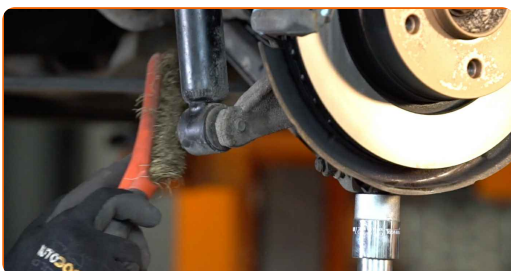
10

Στηρίξτε το ψαλίδι. Χρησιμοποιήστε ένα υδραυλικό γρύλο σασμάν.



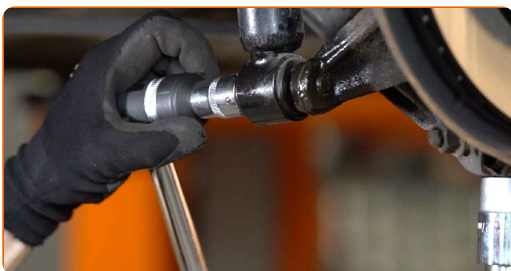
11

Καθαρίστε τα στοιχεία στερέωσης του αμορτισέρ. Χρησιμοποιήστε μια συρματόβουρτσα. Χρησιμοποιήστε σπρέι WD-40.

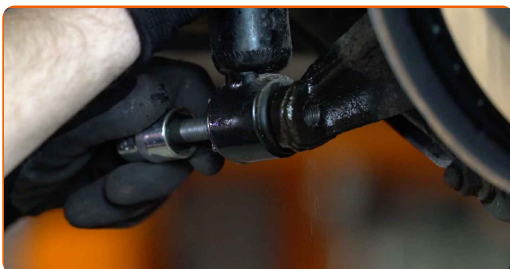


12

Ξεβιδώστε την κάτω βίδα του αμορτισέρ. Χρησιμοποιήστε ένα καρυδάκι #18. Χρησιμοποιήστε μια μανέλα κολαούζου.



- 13 Ξεβιδώστε το επάνω παξιμάδι του αμορτισέρ. Χρησιμοποιήστε ένα καρυδάκι #13. Χρησιμοποιήστε μια καστίνα.



Αντικατάσταση: βάση αμορτισέρ - BMW 3 Sedan (E30). Το AUTODOC συνιστά:

- Προς αποφυγή τραυματισμών, κρατήστε το αμορτισέρ κατά το ξεβίδωμα των βιδών στερέωσής του.

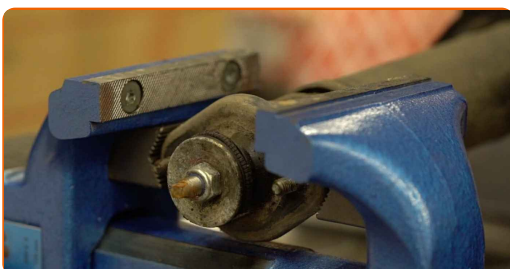
- 14 Αφαιρέστε τη βίδα στερέωσης.



- 15 Αφαιρέστε το αμορτισέρ.



- 16 Πιάστε το αμορτισέρ σε μια μέγγενη.



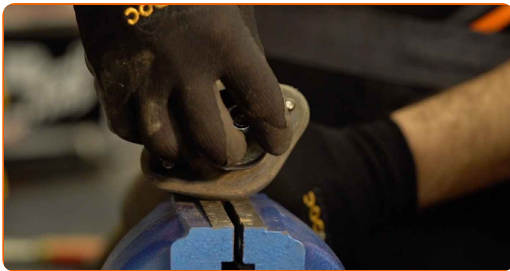
17 Καθαρίστε το στοιχείο στερέωσης τη ράβδου του αμορτισέρ. Χρησιμοποιήστε μια συρματόβουρτσα.



18 Αφαιρέστε τη βάση του εμβόλου του αμορτισέρ. Χρησιμοποιήστε ένα γερμανοπολύγωνο #17.



19 Ξεσφίξτε τη μέγγενη και βγάλτε το αμορτισέρ.



20 Βγάλτε τη βάση του αμορτισέρ, τη φούσκα κατά της σκόνης και το μπαμπ στοπ.

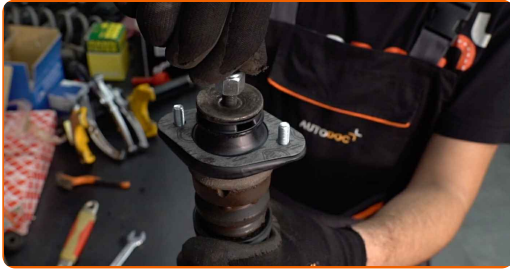


Αντικατάσταση: βάση αμορτισέρ - BMW 3 Sedan (E30). Συμβουλή από το AUTODOC:

- Ελέγξτε τη φούσκα για τη σκόνη και το ελαστικό στοπ του αμορτισέρ. Αν χρειάζεται, αντικαταστήστε τα.

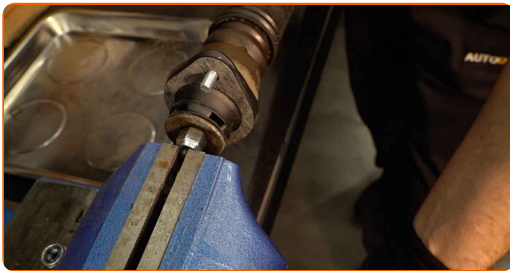
21

Τοποθετήστε την καινούρια βάση, τη φούσκα και το μπαμπ στοπ στο αμορτισέρ.



22

Πιάστε το αμορτισέρ σε μια μέγγενη.



23

Βιδώστε το επάνω παξιμάδι του εμβόλου του γόνατου της ανάρτησης. Χρησιμοποιήστε ένα γερμανοπολύγωνο #17. Χρησιμοποιήστε ένα γαλλικό κλειδί. Χρησιμοποιήστε ένα δυναμόκλειδο. Σφίξτε τη με ροπή 20 Nm.



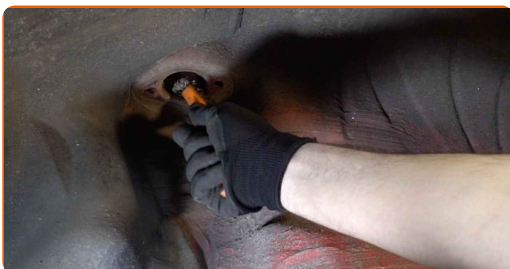
24

Ξεσφίξτε τη μέγγενη και βγάλτε το αμορτισέρ.



25

Καθαρίστε τις βάσεις τοποθέτησης του αμορτισέρ. Χρησιμοποιήστε μια συρματόβουρτσα. Χρησιμοποιήστε σπρέι WD-40.



26

Τοποθετήστε το αμορτισέρ στο θόλο και ασφαλίστε το.



Το AUTODOC συνιστά:

- Σημαντικό! Κρατήστε το αμορτισέρ ενώ βιδώνετε τα μπουλόνια στερέωσης. BMW 3 Sedan (E30)

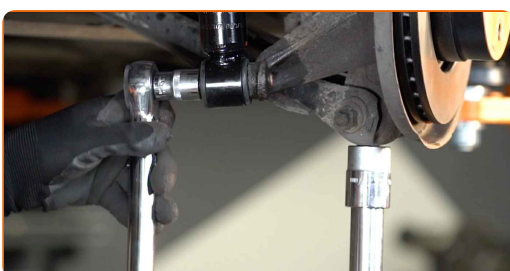
27

Βιδώστε το επάνω στοιχείο στερέωσης του αμορτισέρ. Χρησιμοποιήστε ένα καρυδάκι #13.



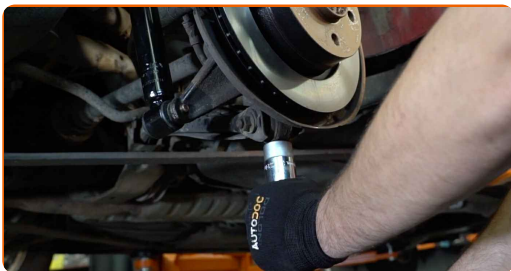
28

Σφίξτε το κάτω παξιμάδι του γόνατου του αμορτισέρ. Χρησιμοποιήστε ένα καρυδάκι #18. Χρησιμοποιήστε ένα δυναμόκλειδο. Σφίξτε τη με ροπή 100 Nm.



29

Βγάλτε το στήριγμα κάτω από το ψαλίδι.



Το AUTODOC συνιστά:

- Αντικατάσταση: βάση αμορτισέρ - BMW 3 Sedan (E30). Χαμηλώστε τον γρύλο μετάδοσης απαλά, χωρίς τραντάγματα, για να αποφύγετε την πρόκληση βλαβών στα εξαρτήματα και τους μηχανισμούς.

30

Καθαρίστε το σημείο τοποθέτησης της ζάντας του τροχού. Χρησιμοποιήστε μια συρματόβουρτσα. Καθαρίστε το σημείο επαφής. Χρησιμοποιήστε γράσο χαλκού.



31

Τοποθετήστε τον τροχό.



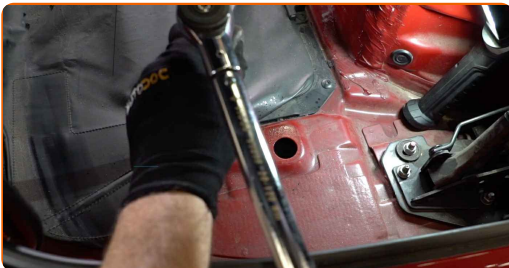
Αντικατάσταση: βάση αμορτισέρ - BMW 3 Sedan (E30). Οι επαγγελματίες συνιστούν:

- Για να αποφύγετε τυχόν τραυματισμούς, συγκρατήστε τον τροχό όταν σφίγγετε τα μπουλόνια του.

32 Βιδώστε τα μπουλόνια του τροχού. Χρησιμοποιήστε κρουστικό καρυδάκι για μπουλονόκλειδο No #17.



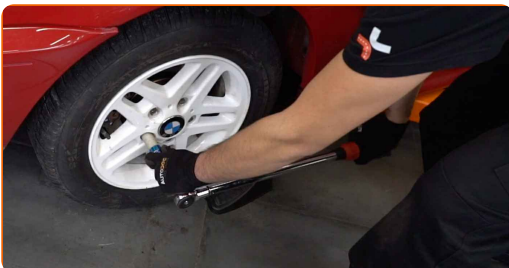
33 Σφίξτε την πάνω βίδα του αμορτισέρ. Χρησιμοποιήστε ένα καρυδάκι #13. Χρησιμοποιήστε ένα δυναμόκλειδο. Σφίξτε τη με ροπή 28 Nm.



34 Τοποθετήστε τα καπάκια της βάσης του αμορτισέρ.



35 Χαμηλώστε το αυτοκίνητο και χρησιμοποιήστε σταυρό, προκειμένου να σφίξτε τα μπουλόνια των τροχών. Χρησιμοποιήστε ένα δυναμόκλειδο. Σφίξτε τη με ροπή 120 Nm.



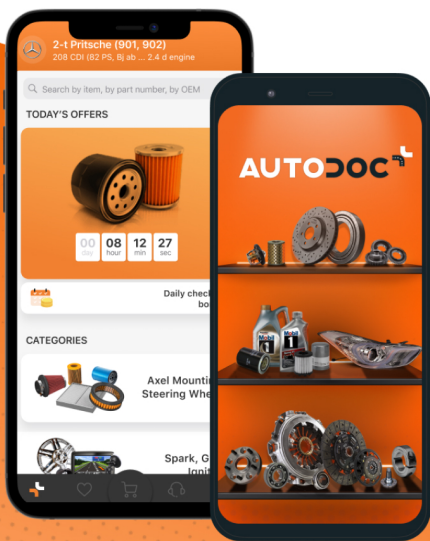
36

Αφαιρέστε τους γρόλους και τους τάκους.

**ΜΠΡΆΒΟ!** **ΔΕΪΤΕ ΠΕΡΙΣΣΪΤΕΡΕΣ ΟΔΗΓΪΕΣ**

ΑΥΤΟΔΟC – ΚΟΡΥΦΑΪΑ ΠΟΙΟΤΗΤΑ ΚΑΙ ΠΡΟΣΙΤΆ ΑΝΤΑΛΛΑΚΤΙΚΆ ΑΥΤΟΙΝΉΤΩΝ ΣΤΟ ΔΙΑΔΪΚΤΥΟ

ΕΦΑΡΜΟΓΉ ΓΙΑ ΚΙΝΗΤΆ ΤΟΥ ΑΥΤΟΔΟC: ΑΠΟΚΤΉΣΤΕ ΑΠΪΣΤΕΥΤΕC ΠΡΟCΦΟΡΈC, ΕΝΩ ΚΆΝΕΤΕ ΒΟΛΙΚΈC ΑΓΟΡΈC



AUTODOC

GET IT ON
Google Play

Download on the
App Store

Download

ΜΙΑ ΑΠΪΣΤΕΥΤΗ ΓΚΑΜΑ ΑΝΤΑΛΛΑΚΤΙΚΩΝ ΓΙΑ ΤΟ ΑΥΤΟΚΪΝΗΤΟ ΣΑC

ΒΆΣΗ ΑΜΟΡΤΙCΉΡ: ΜΙΑ ΕΥΡΈΙΑ ΠΟΙΚΙΛΪΑ

ⓘ ΔΪΗΛΩCΗ ΑΠΟΠΟΪΗCΗC ΕΥΘΎΝΗC:

Το έγγραφο περιέχει μόνο γενικές συστάσεις, οι οποίες μπορεί να σας είναι χρήσιμες όταν εκτελείτε εργασίες επισκευής ή αντικατάστασης. Η AUTODOC δεν ευθύνεται για τυχόν απώλειες, τραυματισμούς, ζημιές σε περιουσία, οι οποίες συμβαίνουν κατά τη διάρκεια της διαδικασίας επισκευής ή αντικατάστασης, λόγω λανθασμένης χρήσης ή παρανόησης των παρεχόμενων πληροφοριών.

Η AUTODOC δεν ευθύνεται για πιθανά λάθη και ασάφειες σε αυτόν τον οδηγό. Οι πληροφορίες παρέχονται για ενημερωτικούς σκοπούς και δεν αντικαθιστούν τις συμβουλές ή οδηγίες από ειδικούς.

Η AUTODOC δεν ευθύνεται για τη λανθασμένη ή επικίνδυνη χρήση εξοπλισμού, συσκευών, εργαλείων και ανταλλακτικών. Η AUTODOC συνιστά θερμά να είστε προσεκτικοί και να ακολουθείτε τους κανονισμούς ασφαλείας όταν εκτελείτε εργασίες επισκευής ή αντικατάστασης. Να θυμάστε πως η χρήση χαμηλής ποιότητας ανταλλακτικών δεν εγγυάται το σωστό επίπεδο οδικής ασφάλειας.

© Copyright 2022 – Όλα τα περιεχόμενα αυτής της ιστοσελίδας και ειδικότερα τα κείμενα, οι φωτογραφίες και τα γραφικά, προστατεύονται από τους νόμους περί πνευματικής ιδιοκτησίας. Όλα τα δικαιώματα, συμπεριλαμβανομένης της αντιγραφής, της δημοσίευσης, της επιμέλειας και της μετάφρασης, ανήκουν στην AUTODOC GmbH.