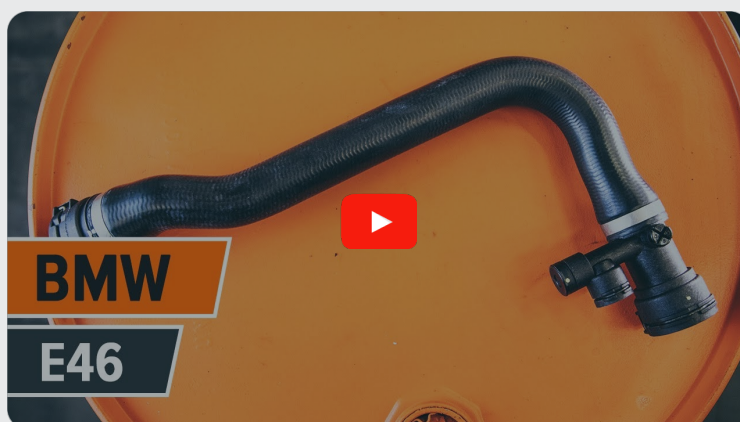




Πώς να αλλάξετε κολαρο  
ψυγείου σε **BMW 3 Sedan**  
**(E46)** - Οδηγίες  
αντικατάστασης

## ΠΑΡΌΜΟΙΟ ΒΊΝΤΕΟ ΟΔΗΓΊΩΝ



Αυτό το βίντεο δείχνει τη διαδικασία αντικατάστασης παρόμοιου ανταλλακτικού αυτοκινήτου σε άλλο όχημα

### **Σημαντικό!**

Η συγκεκριμένη διαδικασία αντικατάστασης, μπορεί να χρησιμοποιηθεί σε:  
BMW 3 Sedan (E46) 320d 2.0, BMW 3 Sedan (E46) 318d 2.0

Η διαδικασία ενδέχεται να έχει μικρές διαφορές ανάλογα με το σχεδιασμό του αυτοκινήτου.

Αυτές οι οδηγίες δημιουργήθηκαν βασισμένες στη διαδικασία αντικατάστασης για παρόμοιο ανταλλακτικό αυτοκινήτου σε: BMW 3 Touring (E46) 320d 2.0

ΑΝΤΙΚΑΤΑΣΤΑΣΗ: ΚΟΛΑΡΟ ΨΥΓΕΙΟΥ - BMW 3 SEDAN  
(E46). ΕΡΓΑΛΕΙΑ ΠΟΥ ΧΡΕΙΑΖΕΣΤΕ:



- Καθαριστικό σπρέι γενικής χρήσης
- Καρυδάκι # 12
- Καρυδάκι άλεν no.H5
- Κλειδί Καστάνιας
- ίσιο κατσαβίδι
- Χωνί
- Δοχείο υγρών
- Λοστός
- Κάλυμμα φτερού
- Σφήνα τροχού

**Αγοράστε εργαλεία**

## Αντικατάσταση: κολαρο ψυγείου - BMW 3 Sedan (E46). Το AUTODOC συνιστά:

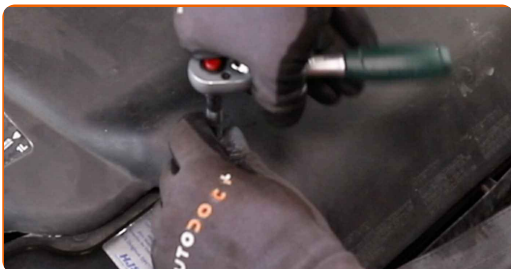
- Ελέγξτε το κύκλωμα ψύξης για διαρροές. Αντικαταστήστε τα φθαρμένα τμήματα.
- Όλες οι εργασίες θα πρέπει να γίνουν με τον κινητήρα σβηστό.

## ΑΝΤΙΚΑΤΆΣΤΑΣΗ: ΚΟΛΑΡΟ ΨΥΓΕΙΟΥ - BMW 3 SEDAN (E46). ΑΚΟΛΟΥΘΉΣΤΕ ΤΑ ΠΑΡΑΚΆΤΩ ΒΉΜΑΤΑ:

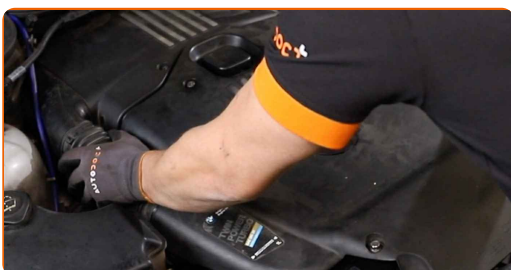
**1** Ανοίξτε το καπό.

**2** Χρησιμοποιήστε ένα κάλυμμα προστασίας φτερού, για να μην προκαλέσετε ζημιές στη βαφή και τα πλαστικά τμήματα του αυτοκινήτου.

**3** Ξεβιδώστε τα στοιχεία στερέωσης της μονάδας του περιβλήματος διανομής αέρα. Χρησιμοποιήστε ένα καρυδάκι #12. Χρησιμοποιήστε μια κασάνια.



**4** Αφαιρέστε τη μονάδα περιβλήματος διανομής αέρα.



**5** Ασφαλίστε τους τροχούς με τάκους.

**6** Σηκώστε το αυτοκίνητο με ένα γρύλο ή βάλτε το επάνω από ένα λάκκο συνεργείου.

- 7 Ξεβιδώστε το στοιχείο στερέωσης του καλύμματος του κινητήρα. Χρησιμοποιήστε ένα Άλεν No.H5. Χρησιμοποιήστε μια κασάνια.



- 8 Βγάλτε το κάλυμμα κινητήρα.



### Το AUTODOC συνιστά:

- Μην εφαρμόσετε εξαιρετική δύναμη κατά την αφαίρεση του τμήματος, για να μην του προκαλέσετε ζημιές.

- 9 Ετοιμάστε ένα δοχείο για τα υγρά.



- 10 Ξεβιδώστε την τάπα αποστράγγισης ψυκτικού υγρού. Χρησιμοποιήστε ένα ίσιο κατσαβίδι.



**11**

Αφήστε να σταγγίξει ο κινητήρας από το ψυκτικό.



### Αντικατάσταση: κολαρο ψυγείου - BMW 3 Sedan (E46). Συμβουλή:

- Προσοχή! Το ψυκτικό μπορεί να είναι πολύ ζεστό.
- Φοράτε γάντια για να αποφεύγετε την επαφή με καυτά υγρά.
- Όλες οι εργασίες θα πρέπει να γίνουν με τον κινητήρα σβηστό.
- Περιμένετε μέχρι το ψυκτικό να ρέει εντελώς από την οπή αποστράγγισης.

**12**

Ξεβιδώστε την τάπα του δοχείου διαστολής ψυκτικού υγρού.

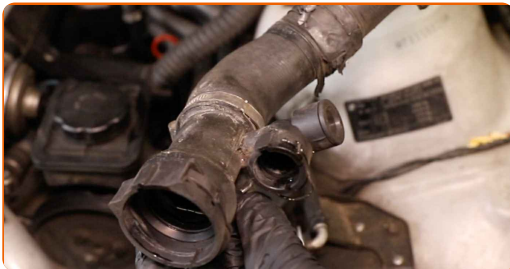

**13**

Αφαιρέστε τις ασφάλειες του σωλήνα ψυκτικού υγρού. Χρησιμοποιήστε ένα λοστό.



14

Αποσυνδέστε τον σωλήνα ψυκτικού υγρού. Χρησιμοποιήστε ένα λοστό.

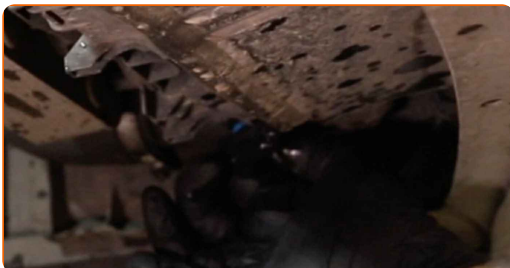


**Αντικατάσταση: κολαρο ψυγείου - BMW 3 Sedan (E46). Συμβουλή από τους ειδικούς του AUTODOC:**

- Προσοχή! Το ψυκτικό μπορεί να έχει διαρροές.
- Αντικατάσταση: κολαρο ψυγείου - BMW 3 Sedan (E46). Για να αποφύγετε την πρόκληση βλαβών του τμήματος κατά την αφαίρεσή του, μην ασκείτε υπερβολική δύναμη.

15

Βιδώστε την τάπα αποστράγγισης ψυκτικού υγρού. Χρησιμοποιήστε ένα ίσιο κατσαβίδι.



16

Καθαρίστε τις βάσεις στερέωσης του σωλήνα ψυκτικού υγρού. Χρησιμοποιήστε ένα σπρέι καθαρισμού γενικής χρήσης.



17 Συνδέστε τον καινούριο σωλήνα ψυκτικού υγρού.



18 Στερεώστε τα κολάρα των σωλήνων ψυκτικού υγρού.



19 Εισάγετε το χωνί.



20 Ρίξτε το ψυκτικό υγρό στο δοχείο διαστολής ψυκτικού.



### Το AUTODOC συνιστά:

- Χρησιμοποιήστε μόνο τα προϊόντα που συνιστά ο κατασκευαστής.
- Η στάθμη του ψυκτικού υγρού πρέπει να είναι στην ένδειξη MAX.
- Περιμένετε μέχρι να βγει ο αέρας από το σύστημα.



21

Ξεβιδώστε τις βίδες εξαέρωσης. Χρησιμοποιήστε ένα ίσιο κατσαβίδι.

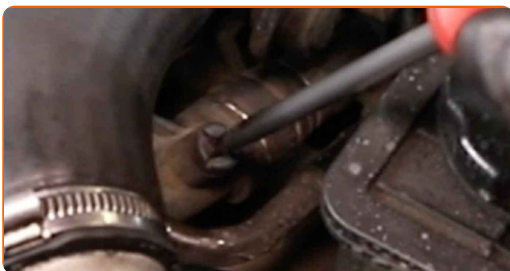


### Παρακαλούμε, να θυμάστε!

- Αυτό είναι απαραίτητο για την απομάκρυνση του αέρα, σε περίπτωση που έχει απομείνει στο σύστημα.

22

Βιδώστε τις βίδες εξαέρωσης. Χρησιμοποιήστε ένα ίσιο κατσαβίδι.



23

Τσεκάρετε τη στάθμη του ψυκτικού. Εάν είναι απαραίτητο, συμπληρώστε μέχρι την απαιτούμενη στάθμη.



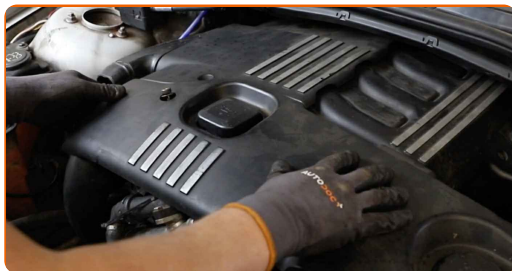
24

Βιδώστε την τάπα του δοχείου διαστολής ψυκτικού.



25

Τοποθετήστε το κάλυμμα του κινητήρα και ασφαλίστε το.



### Το AUTODOC συνιστά:

- Αντικατάσταση: κολαρο ψυγείου - BMW 3 Sedan (E46). Για να αποφύγετε την πρόκληση βλαβών του τμήματος κατά την εγκατάσταση, μην ασκείτε υπερβολική δύναμη.

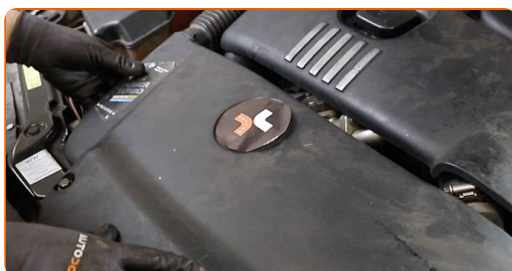
26

Σφίξτε τα στοιχεία στερέωσης του καλύμματος του κινητήρα. Χρησιμοποιήστε ένα Άλεν Νο.Η5. Χρησιμοποιήστε μια κασάνια.



27

Επανατοποθετήστε τη μονάδα του περιβλήματος διανομής αέρα.



- 28 Βιδώστε τα στοιχεία στερέωσης της μονάδας περιβλήματος διανομής αέρα. Χρησιμοποιήστε ένα καρυδάκι #12. Χρησιμοποιήστε μια κασάνια.



- 29 Χαμηλώστε το αυτοκίνητο.

- 30 Αφαιρέστε τους γρύλους και τους τάκους.

- 31 Αφαιρέστε το κάλυμμα προστασίας φτερού.

- 32 Κλείστε το καπό.

**ΜΠΡΆΒΟ!** 👍

**ΔΕΪΤΕ ΠΕΡΙΣΣΌΤΕΡΕΣ ΟΔΗΓΪΕΣ**

## ΑΥΤΟΔΟC – ΚΟΡΥΦΑΪΑ ΠΟΙΟΤΗΤΑ ΚΑΙ ΠΡΟΣΙΤΆ ΑΝΤΑΛΛΑΚΤΙΚΆ ΑΥΤΟΙΝΉΤΩΝ ΣΤΟ ΔΙΑΔΪΚΤΥΟ

ΕΦΑΡΜΟΓΉ ΓΙΑ ΚΙΝΗΤΆ ΤΟΥ ΑΥΤΟΔΟC: ΑΠΟΚΤΉΣΤΕ ΑΠΪΣΤΕΥΤΕC ΠΡΟCΦΟΡΈC, ΕΝΩ ΚΆΝΕΤΕ ΒΟΛΙΚΈC ΑΓΟΡΈC



**AUTODOC**

GET IT ON  
**Google Play**

Download on the  
**App Store**

**Download**

**ΜΙΑ ΑΠΪΣΤΕΥΤΗ ΓΚΆΜΑ ΑΝΤΑΛΛΑΚΤΙΚΩΝ ΓΙΑ ΤΟ ΑΥΤΟΚΪΝΗΤΟ ΣΑC**

**ΚΟΛΑΡΟ ΨΥΓΕΙΟΥ: ΜΙΑ ΕΥΡΈΙΑ ΠΟΙΚΙΛΪΑ**

### **ⓘ ΔΪΗΛΩCΗ ΑΠΟΠΟΪΗCΗC ΕΥΘΎΝΗC:**

Το έγγραφο περιέχει μόνο γενικές συστάσεις, οι οποίες μπορεί να σας είναι χρήσιμες όταν εκτελείτε εργασίες επισκευής ή αντικατάστασης. Η AUTODOC δεν ευθύνεται για τυχόν απώλειες, τραυματισμούς, ζημιές σε περιουσία, οι οποίες συμβαίνουν κατά τη διάρκεια της διαδικασίας επισκευής ή αντικατάστασης, λόγω λανθασμένης χρήσης ή παρανόησης των παρεχόμενων πληροφοριών.

Η AUTODOC δεν ευθύνεται για πιθανά λάθη και ασάφειες σε αυτόν τον οδηγό. Οι πληροφορίες παρέχονται για ενημερωτικούς σκοπούς και δεν αντικαθιστούν τις συμβουλές ή οδηγίες από ειδικούς.

Η AUTODOC δεν ευθύνεται για τη λανθασμένη ή επικίνδυνη χρήση εξοπλισμού, συσκευών, εργαλείων και ανταλλακτικών. Η AUTODOC συνιστά θερμά να είστε προσεκτικοί και να ακολουθείτε τους κανονισμούς ασφαλείας όταν εκτελείτε εργασίες επισκευής ή αντικατάστασης. Να θυμάστε πως η χρήση χαμηλής ποιότητας ανταλλακτικών δεν εγγυάται το σωστό επίπεδο οδικής ασφάλειας.

© Copyright 2021 – Όλα τα περιεχόμενα αυτής της ιστοσελίδας και ειδικότερα τα κείμενα, οι φωτογραφίες και τα γραφικά, προστατεύονται από τους νόμους περί πνευματικής ιδιοκτησίας. Όλα τα δικαιώματα, συμπεριλαμβανομένης της αντιγραφής, της δημοσίευσης, της επιμέλειας και της μετάφρασης, ανήκουν στην AUTODOC GmbH.