

# **AUTODOC CLUB**

Πώς να αλλάξετε  
μπροστινός κάτω  
βραχίονας σε **Mercedes**  
**W203** - Οδηγίες  
αντικατάστασης

## ΒΪΝΤΕΟ ΜΕ ΟΔΗΓΪΕΣ



### Σημαντικό!

Η συγκεκριμένη διαδικασία αντικατάστασης, μπορεί να χρησιμοποιηθεί σε: MERCEDES-BENZ C-class T-modell (S204) C 250 CGI (204.247), MERCEDES-BENZ C-class Sedan (W204) C 180 CDI (204.000), MERCEDES-BENZ C-class Sedan (W204) C 200 CDI (204.001), MERCEDES-BENZ C-class Sedan (W204) C 350 (204.057), MERCEDES-BENZ C-class T-modell (S204) C 200 CDI (204.201), MERCEDES-BENZ C-class T-modell (S204) C 180 CGI (204.249), MERCEDES-BENZ C-class Sedan (W204) C 350 CDI (204.023), MERCEDES-BENZ E-class Coupe (C207) E 300 (207.355), MERCEDES-BENZ E-class Coupe (C207) E 350 (207.359), MERCEDES-BENZ E-class Cabrio (A207) E 300 (207.455), MERCEDES-BENZ E-class Cabrio (A207) E 350 (207.459), MERCEDES-BENZ E-class Coupe (C207) E 500 (207.373), MERCEDES-BENZ E-class Cabrio (A207) E 500 (207.473), MERCEDES-BENZ C-class T-modell (S204) C 180 CDI (204.200), MERCEDES-BENZ C-class T-modell (S204) C 350 CDI (204.223), (+ 133)

Η διαδικασία ενδέχεται να έχει μικρές διαφορές ανάλογα με το σχεδιασμό του αυτοκινήτου.

**ΑΝΤΙΚΑΤΑΣΤΑΣΗ: ΜΠΡΟΣΤΙΝΟΣ ΚΑΤΩ ΒΡΑΧΙΟΝΑΣ  
- MERCEDES W203. ΕΡΓΑΛΕΙΑ ΠΟΥ ΊΣΩΣ  
ΧΡΕΙΑΣΤΕΙΤΕ:**



- Συρματόβουρτσα
- Σπρέι WD-40
- Καθαριστικό φρένων
- Υγρό χαλκού
- Δυναμόκλειδο
- Γερμανοπολύγωνο Κλειδί #21
- Γερμανοπολύγωνο Κλειδί #22
- Καρυδάκι # 8
- Καρυδάκι # 21
- Κρουστικό καρυδάκι για μπουλονόκλειδο #17
- Κλειδί Καστάνιας
- Εξωλκέας ακρόμπαρων
- Υδραυλικός σασμανόγρυλος
- Σφήνα τροχού

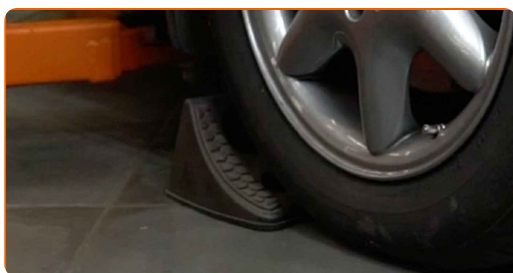
**ΑΓΟΡΑΣΤΕ ΕΡΓΑΛΕΙΑ**

## Αντικατάσταση: μπροστινός κάτω βραχίονας - Mercedes W203. Το AUTODOC συνιστά:

- Η διαδικασία αντικατάστασης είναι ακριβώς η ίδια, τόσο για τον αριστερό όσο και για τον δεξί κάτω βραχίονα έλεγχου.
- Παρακαλώ σημειώστε: όλες οι εργασίες στο αυτοκίνητο - Mercedes W203 - πρέπει να πραγματοποιηθούν με τον κινητήρα σβηστό.

## ΚΑΝΤΕ ΤΗΝ ΑΝΤΙΚΑΤΑΣΤΑΣΗ ΜΕ ΤΗΝ ΑΚΟΛΟΥΘΗ ΣΕΙΡΑ:

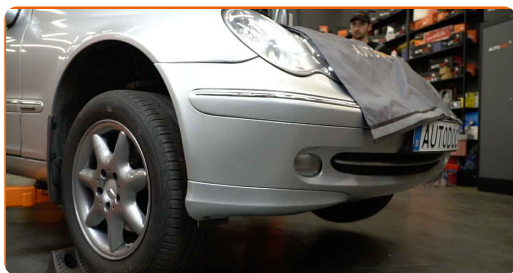
1 Ασφαλίστε τους τροχούς με τάκους.



2 Ξεσφίξτε τα μπουλόνια στερέωσης του τροχού. Χρησιμοποιήστε κρουστικό καρυδάκι για μπουλονόκλειδο No #17.



3 Σηκώστε το μπροστινό μέρος του αυτοκινήτου και στερεώστε το σε στηρίγματα.



**4** Ξεσφίξτε τα μπουλόνια του τροχού.



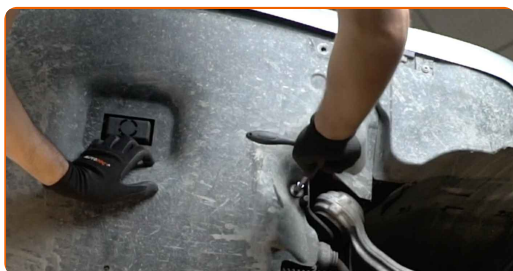
**Το AUTODOC συνιστά:**

- Προειδοποίηση! Για να αποφύγετε τραυματισμούς, κρατήστε τον τροχό ενώ ξεβιδώνετε τα μπουλόνια στερέωσης. Mercedes W203

**5** Αφαιρέστε τον τροχό.



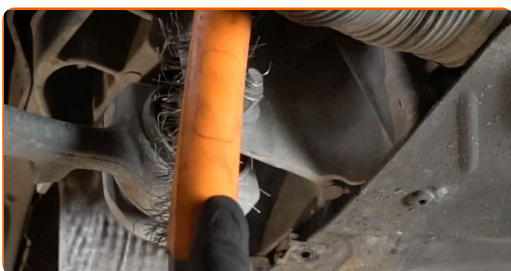
**6** Ξεσφίξτε τα στοιχεία στερέωσης του κάτω καλύμματος του κάρτερ λαδιού. Χρησιμοποιήστε ένα καρυδάκι #8. Χρησιμοποιήστε μια κασάνια.



**7** Αφαιρέστε το κάλυμμα του κάρτερ λαδιού.



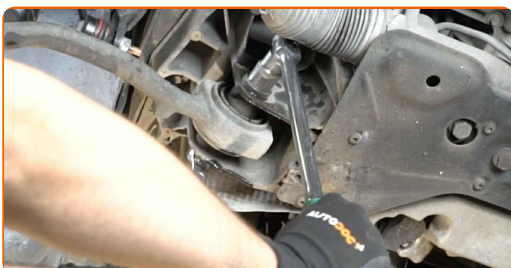
- 8** Καθαρίστε όλα τα συνδετικά σημεία του ψαλιδιού. Χρησιμοποιήστε μια συρματόβουρτσα. Χρησιμοποιήστε σπρέι WD-40.



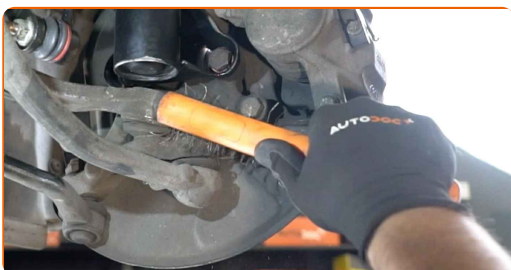
**Το AUTODOC συνιστά:**

- Αντικατάσταση: μπροστινός κάτω βραχίονας - Mercedes W203. Αφου ψεκάσετε με το σπρέι, περιμένετε λίγα λεπτά.

- 9** Ξεβιδώστε τη βάση του ψαλιδιού από το υποπλάσιο. Χρησιμοποιήστε ένα γερμανοπολύγωνο #21. Χρησιμοποιήστε ένα καρυδάκι #21. Χρησιμοποιήστε μια κασάνια.



- 10** Καθαρίστε όλα τα συνδετικά σημεία του ψαλιδιού. Χρησιμοποιήστε μια συρματόβουρτσα. Χρησιμοποιήστε σπρέι WD-40.

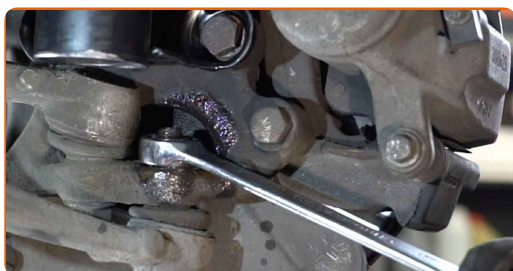


**Το AUTODOC συνιστά:**

- Αντικατάσταση: μπροστινός κάτω βραχίονας - Mercedes W203. Αφου ψεκάσετε με το σπρέι, περιμένετε λίγα λεπτά.

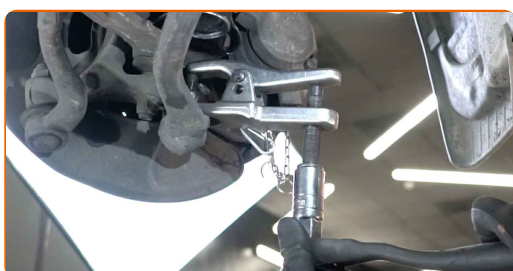
11

Ξεβιδώστε τη βίδα του μπαλακιού που βρίσκεται στο μουαγιέ. Χρησιμοποιήστε ένα γερμανοπολύγωνο #21.



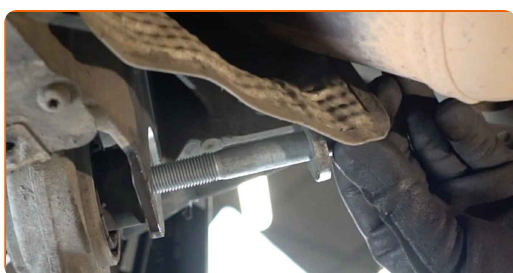
12

Αποσυνδέστε το μπαλάκι από το μουαγιέ. Κάντε χρήση ενός εξωλκέα ακρόμπαρου.



13

Αφαιρέστε τη βίδα στερέωσης.



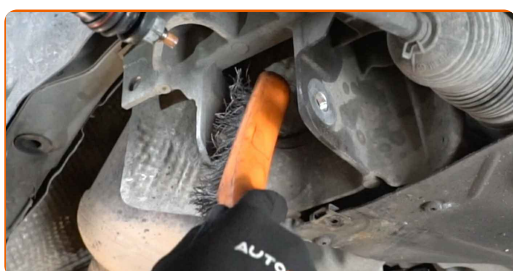
14

Αφαιρέστε το ψαλίδι.



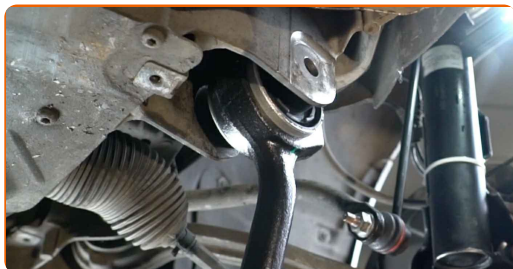
15

Καθαρίστε τις βάσεις τοποθέτησης και το σπείρωμα του ψαλιδιού της ανάρτησης. Χρησιμοποιήστε μια συρματόβουρτσα. Χρησιμοποιήστε σπρέι WD-40.



16

Τοποθετήστε ένα νέο ψαλίδι.



**Αντικατάσταση: μπροστινός κάτω βραχίονας - Mercedes W203. Οι επαγγελματίες συνιστούν:**

- Κατά τη διάρκεια της διαδικασίας εγκατάστασης, χρησιμοποιήστε μόνο καινούργιες βίδες και παξιμάδια.
- Μην χαλάσετε τη φούσκα του μπαλακιού.

17

Τοποθετήστε τη βίδα στερέωσης.



18

Συνδέστε το μπαλάκι στο μουαγιέ.





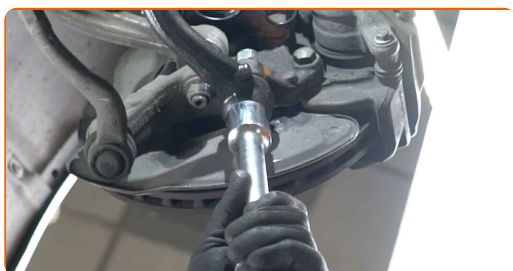
19

Βιδώστε το στοιχείο στερέωσης που συνδέει το μπαλάκι του ακρόμπαρου στο μουαγιέ. Χρησιμοποιήστε ένα γερμανοπολύγωνο #22.



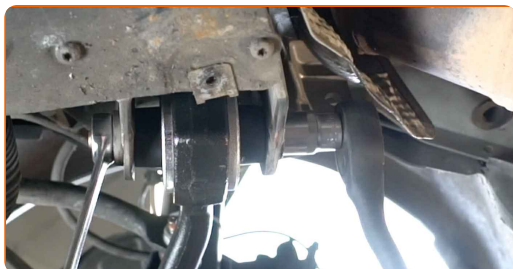
20

Στηρίξτε το ψαλίδι. Χρησιμοποιήστε ένα υδραυλικό γρύλο σασμάν.



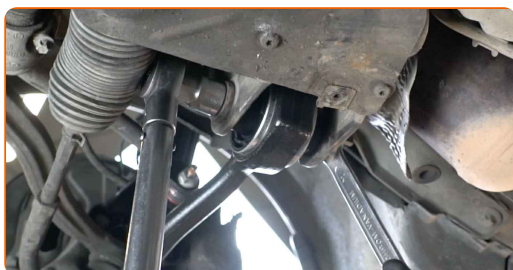
21

Βιδώστε το στοιχείο στερέωσης που συνδέει το βραχίονα ελέγχου στο υποπλαίσιο. Χρησιμοποιήστε ένα γερμανοπολύγωνο #21. Χρησιμοποιήστε ένα καρυδάκι #21. Χρησιμοποιήστε μια καστίνα.



22

Σφίξτε το οπίσθιο στοιχείο στερέωσης που συνδέει το ψαλίδι στο υποπλαίσιο του αμαξώματος. Χρησιμοποιήστε ένα γερμανοπολύγωνο #21. Χρησιμοποιήστε ένα καρυδάκι #21. Χρησιμοποιήστε ένα δυναμόκλειδο. Σφίξτε τη με ροπή 80 Nm.+120°



**Το AUTODOC συνιστά:**

- Προσοχή! Βεβαιωθείτε ότι χρησιμοποιείτε καινούρια στοιχεία στερέωσης.

**23**

Σφίξτε το μπουλόνι του μπαλακιού του ακρόμπαρου. Χρησιμοποιήστε ένα γερμανοπολύγωνο #22. Χρησιμοποιήστε ένα δυναμόκλειδο. Σφίξτε τη με ροπή 50 Nm.+60°

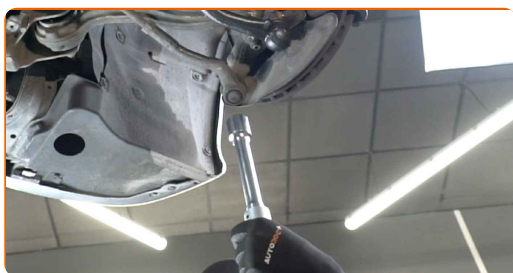


**Το AUTODOC συνιστά:**

- Προσοχή! Βεβαιωθείτε ότι χρησιμοποιείτε καινούρια στοιχεία στερέωσης.

**24**

Βγάλτε το στήριγμα κάτω από το ψαλίδι.

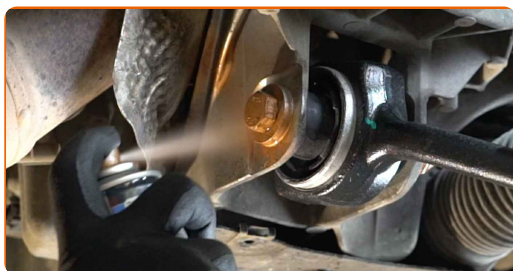


**Το AUTODOC συνιστά:**

- Αντικατάσταση: μπροστινός κάτω βραχίονας - Mercedes W203. Χαμηλώστε τον γρύλο μετάδοσης απαλά, χωρίς τραντάγματα, για να αποφύγετε την πρόκληση βλαβών στα εξαρτήματα και τους μηχανισμούς.

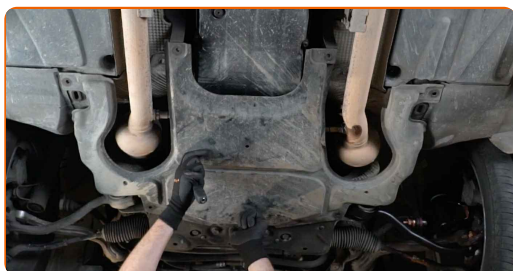
25

Περάστε όλα τα συνδετικά σημεία του ψαλιδιού. Χρησιμοποιήστε γράσο χαλκού.



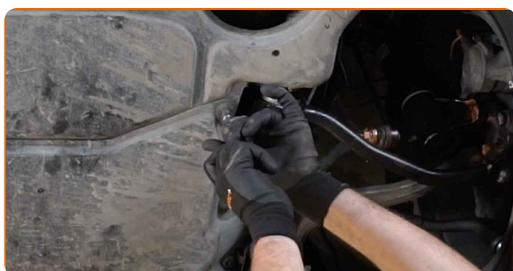
26

Επανατοποθετήστε το κάτω κάλυμμα του κάρτερ λαδιού.



27

Σφίξτε τα στοιχεία στερέωσης του κάτω καλύμματος του κάρτερ λαδιού. Χρησιμοποιήστε ένα καρυδάκι #8. Χρησιμοποιήστε μια κασάνια.



28

Επεξεργαστείτε την επιφάνεια που ακουμπά ο δίσκος του φρένου στη ζάντα του τροχού. Χρησιμοποιήστε γράσο χαλκού.



29

Καθαρίστε την επιφάνεια του δίσκου των φρένων. Χρησιμοποιήστε καθαριστικό φρένων.

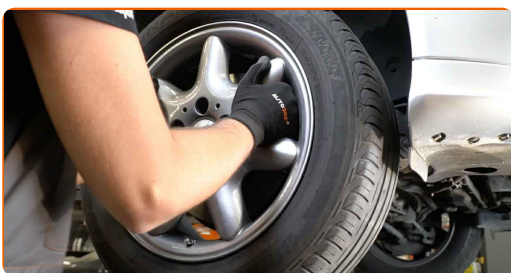


**Το AUTODOC συνιστά:**

- Αντικατάσταση: μπροστινός κάτω βραχίονας - Mercedes W203. Αφου ψεκάσετε με το σπρέι, περιμένετε λίγα λεπτά.

**30**

Τοποθετήστε τον τροχό.



**Το AUTODOC συνιστά:**

- Προειδοποίηση! Για να αποφύγετε τραυματισμούς, κρατήστε τον τροχό ενώ βιδώνετε τα μπουλόνια στερέωσης στο αυτοκίνητο. Mercedes W203

**31**

Βιδώστε τα μπουλόνια του τροχού. Χρησιμοποιήστε κρουστικό καρυδάκι για μπουλονόκλειδο No #17.



**32**

Χαμηλώστε το αυτοκίνητο και χρησιμοποιήστε σταυρό, προκειμένου να σφίξετε τα μπουλόνια των τροχών. Χρησιμοποιήστε κρουστικό καρυδάκι για μπουλονόκλειδο No #17. Χρησιμοποιήστε ένα δυναμόκλειδο. Σφίξτε τη με ροπή 110 Nm.



33

Αφαιρέστε τους γρύλους και τους τάκους.



**ΜΠΡΆΒΟ!** 

**ΔΕΪΤΕ ΠΕΡΙΣΣΪΤΕΡΕΣ ΟΔΗΓΪΕΣ**

# ΑΥΤΟΔΟC – ΚΟΡΥΦΑΪΑ ΠΟΙΟΤΗΤΑ ΚΑΙ ΠΡΟΣΙΤΑ ΑΝΤΑΛΛΑΚΤΙΚΑ ΑΥΤΟΙΝΗΤΩΝ ΣΤΟ ΔΙΑΔΙΚΤΥΟ

ΕΦΑΡΜΟΓΗ ΓΙΑ ΚΙΝΗΤΑ ΤΟΥ ΑΥΤΟΔΟC: ΑΠΟΚΤΗΣΤΕ  
ΑΠΪΣΤΕΥΤΕC ΠΡΟCΦΟΡΕC, ΕΝΩ ΚΑΝΕΤΕ ΒΟΛΙΚΕC ΑΓΟΡΕC



**+ AUTODOC**

GET IT ON  
**Google Play**

Download on the  
**App Store**

**Download**

**ΜΙΑ ΑΠΪΣΤΕΥΤΗ ΓΚΑΜΑ ΑΝΤΑΛΛΑΚΤΙΚΩΝ ΓΙΑ ΤΟ  
ΑΥΤΟΚΪΝΗΤΟ ΣΑC**

**ΑΓΟΡΑCΤΕ ΑΝΤΑΛΛΑΚΤΙΚΑ ΓΙΑ MERCEDES**

**ΨΑΛΪΔΙΑ: ΜΙΑ ΕΥΡΕΪΑ ΠΟΙΚΙΛΪΑ**

**ΕΠΙΛΕΞΤΕ ΑΝΤΑΛΛΑΚΤΙΚΑ ΑΥΤΟΚΙΝΗΤΟΥ ΓΙΑ  
MERCEDES W203**

**ΨΑΛΪΔΙΑ ΓΙΑ MERCEDES: ΑΓΟΡΆΣΤΕ ΤΩΡΑ**

**ΨΑΛΪΔΙΑ ΓΙΑ MERCEDES W203: ΟΙ ΚΑΛΪΥΤΕΡΕΣ  
ΠΡΟΣΦΟΡΈΣ & ΕΚΠΤΩΣΕΙΣ**

## **ⓘ ΔΉΛΩΣΗ ΑΠΟΠΟΪΗΣΗΣ ΕΥΘΎΝΗΣ:**

Το έγγραφο περιέχει μόνο γενικές συστάσεις, οι οποίες μπορεί να σας είναι χρήσιμες όταν εκτελείτε εργασίες επισκευής ή αντικατάστασης. Η AUTODOC δεν ευθύνεται για τυχόν απώλειες, τραυματισμούς, ζημιές σε περιουσία, οι οποίες συμβαίνουν κατά τη διάρκεια της διαδικασίας επισκευής ή αντικατάστασης, λόγω λανθασμένης χρήσης ή παρανόησης των παρεχόμενων πληροφοριών.

Η AUTODOC δεν ευθύνεται για πιθανά λάθη και ασάφειες σε αυτόν τον οδηγό. Οι πληροφορίες παρέχονται για ενημερωτικούς σκοπούς και δεν αντικαθιστούν τις συμβουλές ή οδηγίες από ειδικούς.

Η AUTODOC δεν ευθύνεται για τη λανθασμένη ή επικίνδυνη χρήση εξοπλισμού, συσκευών, εργαλείων και ανταλλακτικών. Η AUTODOC συνιστά θερμά να είστε προσεκτικοί και να ακολουθείτε τους κανονισμούς ασφαλείας όταν εκτελείτε εργασίες επισκευής ή αντικατάστασης. Να θυμάστε πως η χρήση χαμηλής ποιότητας ανταλλακτικών δεν εγγυάται το σωστό επίπεδο οδικής ασφάλειας.

© Copyright 2022 – Όλα τα περιεχόμενα αυτής της ιστοσελίδας και ειδικότερα τα κείμενα, οι φωτογραφίες και τα γραφικά, προστατεύονται από τους νόμους περί πνευματικής ιδιοκτησίας. Όλα τα δικαιώματα, συμπεριλαμβανομένης της αντιγραφής, της δημοσίευσης, της επιμέλειας και της μετάφρασης, ανήκουν στην AUTODOC GmbH.