



Πώς να αλλάξετε
μετρητης μαζας αερα σε
Mercedes W203 -
Οδηγίες αντικατάστασης

ΒΪΝΤΕΟ ΜΕ ΟΔΗΓΪΕΣ



Σημαντικό!

Η συγκεκριμένη διαδικασία αντικατάστασης, μπορεί να χρησιμοποιηθεί σε: MERCEDES-BENZ E-class Sedan (W210) E 280 (210.063), MERCEDES-BENZ E-class Sedan (W210) E 280 4-matic (210.081), MERCEDES-BENZ E-class Sedan (W210) E 320 (210.065), MERCEDES-BENZ E-class T-modell (S210) E 280 T 4-matic (210.281), MERCEDES-BENZ E-class T-modell (S210) E 320 T (210.265), MERCEDES-BENZ E-class T-modell (S210) E 320 T 4-matic (210.282), MERCEDES-BENZ E-class Sedan (W210) E 320 4-matic (210.082), MERCEDES-BENZ CLK (C208) 320 3.2 (208.365), MERCEDES-BENZ C-class T-modell (S202) C 240 T (202.086), MERCEDES-BENZ C-class T-modell (S202) C 280 T (202.089), MERCEDES-BENZ C-class Sedan (W202) C 240 (202.026), MERCEDES-BENZ C-class Sedan (W202) C 280 (202.029), MERCEDES-BENZ E-class T-modell (S210) E 280 T (210.263), MERCEDES-BENZ E-class Sedan (W210) E 240 (210.061), MERCEDES-BENZ E-class T-modell (S210) E 240 T (210.261), (+ 21)

Η διαδικασία ενδέχεται να έχει μικρές διαφορές ανάλογα με το σχεδιασμό του αυτοκινήτου.

ΑΝΤΙΚΑΤΑΣΤΑΣΗ: ΜΕΤΡΗΤΗΣ ΜΑΖΑΣ ΑΕΡΑ -
MERCEDES W203. ΕΡΓΑΛΕΙΑ ΠΟΥ ΧΡΕΙΑΖΕΣΤΕ:



- Σπρέι ηλεκτρικών επαφών
- Λοστός
- Πετσέτα μικροϊνών
- Κάλυμμα φτερού

ΑΓΟΡΑΣΤΕ ΕΡΓΑΛΕΙΑ

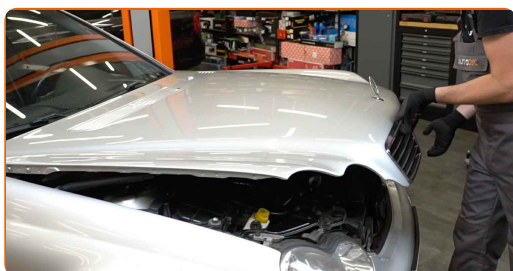
Αντικατάσταση: μετρητής μαζας αερα - Mercedes W203. Οι ειδικοί του AUTODOC συνιστούν:

- Διαγράψτε τους κωδικούς βλάβης από την ηλεκτρονική μονάδα ελέγχου, εάν είναι απαραίτητο.
- Βεβαιωθείτε ότι δεν εισέρχεται σκόνη ή βρωμιά στα εξαρτήματα του αγωγού αέρα και στο σώμα της πεταλούδας γκαζιού.
- Όλες οι εργασίες θα πρέπει να γίνουν με τον κινητήρα σβηστό.

ΑΝΤΙΚΑΤΑΣΤΑΣΗ: ΜΕΤΡΗΤΗΣ ΜΑΖΑΣ ΑΕΡΑ - MERCEDES W203. ΑΚΟΛΟΥΘΗΣΤΕ ΤΑ ΠΑΡΑΚΑΤΩ ΒΉΜΑΤΑ:

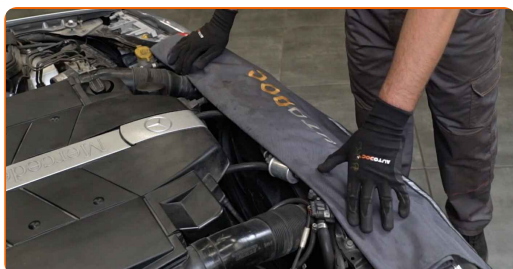
1

Ανοίξτε το καπό.



2

Χρησιμοποιήστε ένα κάλυμμα προστασίας φτερού, για να μην προκαλέσετε ζημιές στη βαφή και τα πλαστικά τμήματα του αυτοκινήτου.



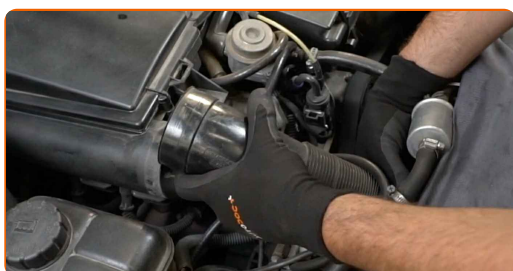
3 Αφαιρέστε το κάλυμμα του κινητήρα.



Το AUTODOC συνιστά:

- Αντικατάσταση: μετρητης μαζας αερα - Mercedes W203. Μην ασκείτε υπερβολική δύναμη κατά την αφαίρεση του τμήματος, καθώς αυτό μπορεί να του προκαλέσει βλάβη.

4 Αφαιρέστε τους σωλήνες εισαγωγής αέρα.



5 Καθαρίστε το κάλυμμα και το περίβλημα του φίλτρου αέρα.



6 Αφαιρέστε το κουτί του φίλτρου.



Το AUTODOC συνιστά:

- Αντικατάσταση: μετρητης μαζας αερα - Mercedes W203. Μην ασκείτε υπερβολική δύναμη κατά την αφαίρεση του τμήματος, καθώς αυτό μπορεί να του προκαλέσει βλάβη.

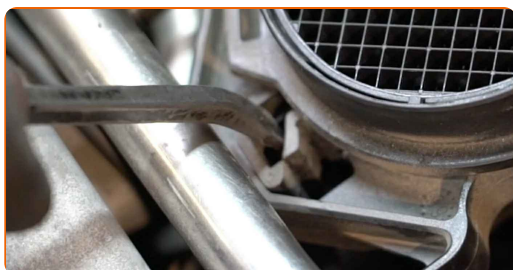
7

Αποσυνδέστε τη φίσα του αισθητήρα ροής μάζας αέρα.



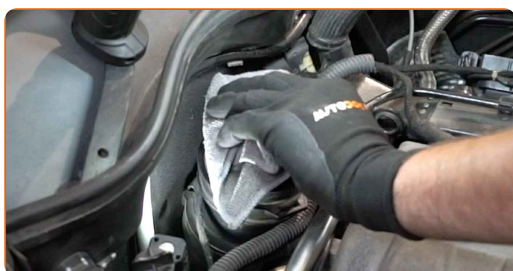
8

Βγάλτε τα κλιπ συγκράτησης του αισθητήρα ροής μάζας αέρα. Χρησιμοποιήστε ένα λοστό.



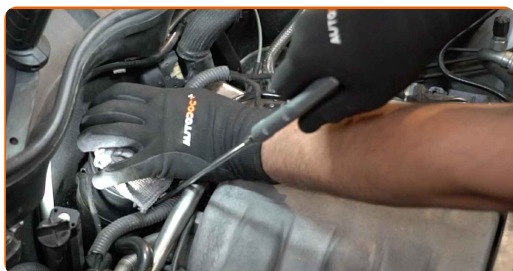
9

Καλύψτε την πεταλούδα γκαζιού με μια πετσέτα από μικροΐνες, για να αποτρέψετε την εισαγωγή σκόνης και βρωμιάς στο εσωτερικό του συστήματος.

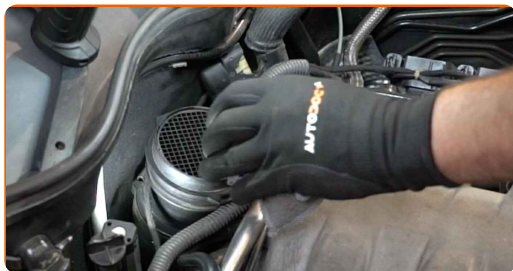


10

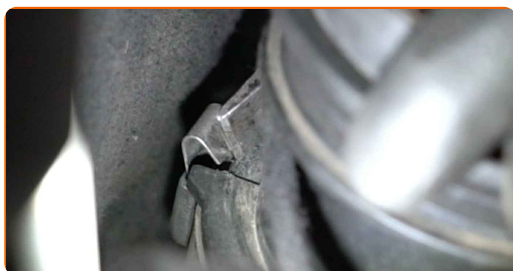
Καθαρίστε τη βάση στήριξης του αισθητήρα ροής μάζας αέρα.



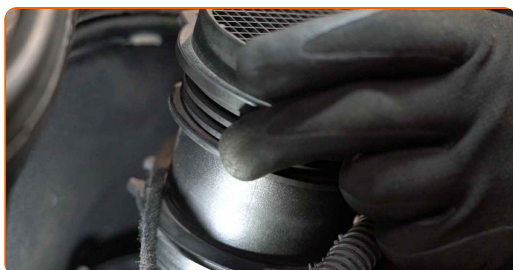
11 Αφαιρέστε την πετσέτα από μικροίνες από την πεταλούδα γκαζιού.



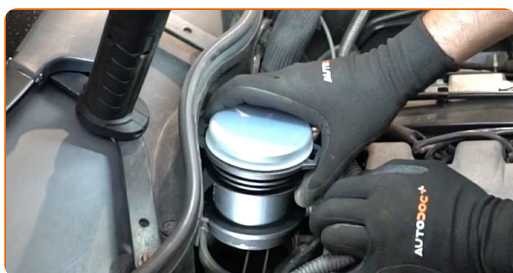
12 Βγάλτε τα κλιπ συγκράτησης του αισθητήρα ροής μάζας αέρα. Χρησιμοποιήστε ένα λοστό.



13 Αφαιρέστε τον αισθητήρα ροής μάζας αέρα.



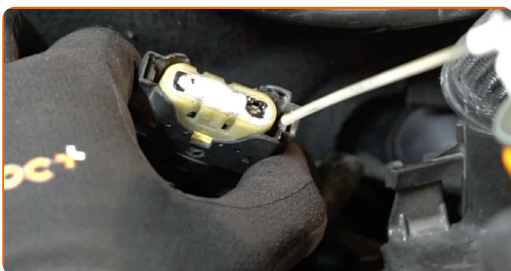
14 Τοποθετήστε έναν καινούριο αισθητήρα ροής μάζας αέρα. Σιγουρευτείτε ότι θα ακούσετε τον ήχο «κλικ» που υποδεικνύει ότι ασφάλισε στη θέση του.



15 Ασφαλίστε τα κλιπ συγκράτησης του αισθητήρα ροής μάζας αέρα.



16 Επεξεργαστείτε τη φίσα του αισθητήρα ροής μάζας αέρα. Χρησιμοποιήστε μονωτικό γράσο.



17 Προσαρτήστε τη φίσα του αισθητήρα ροής μάζας αέρα.



18 Ξανατοποθετήστε το κουτί του φίλτρου.

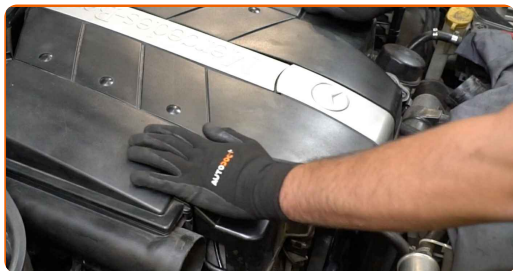


Το AUTODOC συνιστά:

- Αντικατάσταση: μετρητής μαζας αερα - Mercedes W203. Για να αποφύγετε την πρόκληση βλαβών του τμήματος κατά την εγκατάσταση, μην ασκείτε υπερβολική δύναμη.

19

Τοποθετήστε το κάλυμμα του κινητήρα και ασφαλίστε το.

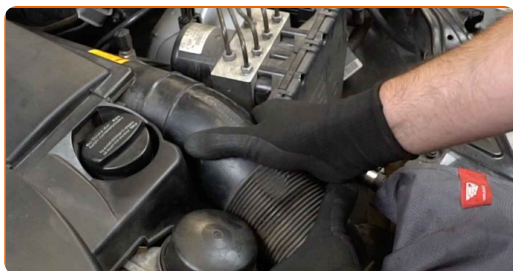


Το AUTODOC συνιστά:

- Διασφαλίστε ότι το κάλυμμα του κινητήρα είναι σωστά τοποθετημένο. Δεν θα πρέπει να μετακινείται ως προς τους οδηγούς των στοιχείων στερέωσης και την εισαγωγή αέρα της πεταλούδας του γκαζιού.
- Αντικατάσταση: μετρητης μαζας αερα - Mercedes W203. Μην ασκείτε υπερβολική δύναμη κατά την εγκατάσταση. Αυτό μπορεί να προκαλέσει βλάβη στο τμήμα.

20

Επανατοποθετήστε τους σωλήνες εισαγωγής αέρα.



21

Αφήστε τον κινητήρα να δουλέψει για λίγο. Αυτό απαιτείται για να διασφαλιστεί ότι το τμήμα θα λειτουργήσει σωστά.



22

Σβήστε τον κινητήρα.

23

Αφαιρέστε το κάλυμμα προστασίας φτερού.



24

Κλείστε το καπό.



ΜΠΡΆΒΟ! 

ΔΕΪΤΕ ΠΕΡΙΣΣΪΤΕΡΕΣ ΟΔΗΓΪΕΣ

ΑΥΤΟΔΟC – ΚΟΡΥΦΑΪΑ ΠΟΙΟΤΗΤΑ ΚΑΙ ΠΡΟΣΙΤΑ ΑΝΤΑΛΛΑΚΤΙΚΑ ΑΥΤΟΙΝΗΤΩΝ ΣΤΟ ΔΙΑΔΙΚΤΥΟ

ΕΦΑΡΜΟΓΗ ΓΙΑ ΚΙΝΗΤΑ ΤΟΥ ΑΥΤΟΔΟC: ΑΠΟΚΤΗΣΤΕ
ΑΠΪΣΤΕΥΤΕΣ ΠΡΟΣΦΟΡΕΣ, ΕΝΩ ΚΑΝΕΤΕ ΒΟΛΙΚΕΣ ΑΓΟΡΕΣ



+ AUTODOC

GET IT ON
Google Play

Download on the
App Store

Download

**ΜΙΑ ΑΠΪΣΤΕΥΤΗ ΓΚΑΜΑ ΑΝΤΑΛΛΑΚΤΙΚΩΝ ΓΙΑ ΤΟ
ΑΥΤΟΚΪΝΗΤΟ ΣΑΣ**

ΑΓΟΡΑΣΤΕ ΑΝΤΑΛΛΑΚΤΙΚΑ ΓΙΑ MERCEDES

ΜΕΤΡΗΤΗΣ ΜΑΖΑΣ ΑΕΡΑ: ΜΙΑ ΕΥΡΕΪΑ ΠΟΙΚΙΛΪΑ

**ΕΠΙΛΕΞΤΕ ΑΝΤΑΛΛΑΚΤΙΚΑ ΑΥΤΟΚΙΝΗΤΟΥ ΓΙΑ
MERCEDES W203**

**ΜΕΤΡΗΤΗΣ ΜΑΖΑΣ ΑΕΡΑ ΓΙΑ MERCEDES: ΑΓΟΡΑΣΤΕ
ΤΩΡΑ**

**ΜΕΤΡΗΤΗΣ ΜΑΖΑΣ ΑΕΡΑ ΓΙΑ MERCEDES W203: ΟΙ
ΚΑΛΥΤΕΡΕΣ ΠΡΟΣΦΟΡΕΣ & ΕΚΠΤΩΣΕΙΣ**

ⓘ Δ'ΗΛΩΣΗ ΑΠΟΠΟΪΗΣΗΣ ΕΥΘ'ΥΝΗΣ:

Το έγγραφο περιέχει μόνο γενικές συστάσεις, οι οποίες μπορεί να σας είναι χρήσιμες όταν εκτελείτε εργασίες επισκευής ή αντικατάστασης. Η AUTODOC δεν ευθύνεται για τυχόν απώλειες, τραυματισμούς, ζημιές σε περιουσία, οι οποίες συμβαίνουν κατά τη διάρκεια της διαδικασίας επισκευής ή αντικατάστασης, λόγω λανθασμένης χρήσης ή παρανόησης των παρεχόμενων πληροφοριών.

Η AUTODOC δεν ευθύνεται για πιθανά λάθη και ασάφειες σε αυτόν τον οδηγό. Οι πληροφορίες παρέχονται για ενημερωτικούς σκοπούς και δεν αντικαθιστούν τις συμβουλές ή οδηγίες από ειδικούς.

Η AUTODOC δεν ευθύνεται για τη λανθασμένη ή επικίνδυνη χρήση εξοπλισμού, συσκευών, εργαλείων και ανταλλακτικών. Η AUTODOC συνιστά θερμά να είστε προσεκτικοί και να ακολουθείτε τους κανονισμούς ασφαλείας όταν εκτελείτε εργασίες επισκευής ή αντικατάστασης. Να θυμάστε πως η χρήση χαμηλής ποιότητας ανταλλακτικών δεν εγγυάται το σωστό επίπεδο οδικής ασφάλειας.

© Copyright 2023 – Όλα τα περιεχόμενα αυτής της ιστοσελίδας και ειδικότερα τα κείμενα, οι φωτογραφίες και τα γραφικά, προστατεύονται από τους νόμους περί πνευματικής ιδιοκτησίας. Όλα τα δικαιώματα, συμπεριλαμβανομένης της αντιγραφής, της δημοσίευσης, της επιμέλειας και της μετάφρασης, ανήκουν στην AUTODOC SE.