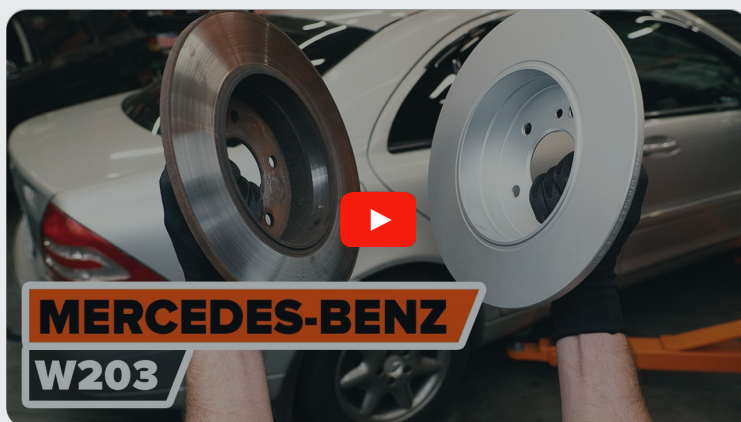




Πώς να αλλάξετε
δισκόπλακες πίσω σε
Mercedes W203 -
Οδηγίες αντικατάστασης

ΒΪΝΤΕΟ ΜΕ ΟΔΗΓΪΕΣ



Σημαντικό!

Η συγκεκριμένη διαδικασία αντικατάστασης, μπορεί να χρησιμοποιηθεί σε: MERCEDES-BENZ C-class Sedan (W202) C 280 (202.028), MERCEDES-BENZ C-class Sedan (W202) C 36 AMG (202.028), MERCEDES-BENZ E-class Sedan (W210) E 320 (210.055), MERCEDES-BENZ E-class Sedan (W210) E 280 (210.053), MERCEDES-BENZ E-class Sedan (W210) E 420 (210.072), MERCEDES-BENZ E-class Sedan (W210) E 50 AMG (210.072), MERCEDES-BENZ C-class T-modell (S203) C 220 CDI (203.208), MERCEDES-BENZ E-class Sedan (W210) E 270 CDI (210.016), MERCEDES-BENZ A-class (W169) E-CELL (169.090), MERCEDES-BENZ E-class Sedan (W210) E 280 (210.063), MERCEDES-BENZ E-class Sedan (W210) E 280 4-matic (210.081), MERCEDES-BENZ E-class Sedan (W210) E 320 (210.065), MERCEDES-BENZ E-class Sedan (W210) E 300 Turbo-D (210.025), MERCEDES-BENZ E-class Sedan (W210) E 320 4-matic (210.082), MERCEDES-BENZ CLK Coupe (C208) 320 3.2 (208.365), (+ 82)

Η διαδικασία ενδέχεται να έχει μικρές διαφορές ανάλογα με το σχεδιασμό του αυτοκινήτου.

ΑΝΤΙΚΑΤΑΣΤΑΣΗ: ΔΙΣΚΟΠΛΑΚΕΣ - MERCEDES W203. ΕΡΓΑΛΕΙΑ ΠΟΥ ΘΑ ΧΡΕΙΑΣΤΕΪΤΕ:



- Συρματόβουρτσα
- Συρματόβούρτσα καθαρισμού νάιλον
- Σπρέι WD-40
- Καθαριστικό σπρέι γενικής χρήσης
- Καθαριστικό φρένων
- Υγρό χαλκού
- Δυναμόκλειδο
- Καρυδάκι # 18
- Καρυδάκι torx T30
- Κρουστικό καρυδάκι για μπουλονόκλειδο #17
- Κλειδί Καστανίας
- Σφυρί
- Ζουμπάς
- Κατσαβίδι χτυπητό
- Λοστός
- Σφήνα τροχού

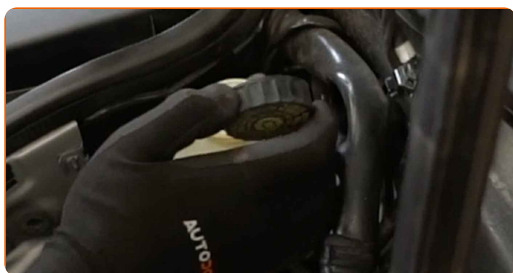
ΑΓΟΡΑΣΤΕ ΕΡΓΑΛΕΙΑ

Αντικατάσταση: δισκόπλακες - Mercedes W203. Οι επαγγελματίες συνιστούν:

- Αντικαταστήστε τους δίσκους των φρένων στο Mercedes W203, με πλήρες σετ για κάθε άξονα. Ανεξάρτητα από την κατάσταση των στοιχείων τους. Αυτό θα εξασφαλίσει ακόμα περισσότερο την πέδηση.
- Η διαδικασία αντικατάστασης είναι η ίδια και για τους δυο δίσκους φρένων του ίδιου άξονα.
- Κατά την αλλαγή των δίσκων των φρένων, πάντα να αντικαθιστάτε τα τακάκια των φρένων.
- Παρακαλώ σημειώστε: όλες οι εργασίες στο αυτοκίνητο - Mercedes W203 - πρέπει να πραγματοποιηθούν με τον κινητήρα σβηστό.

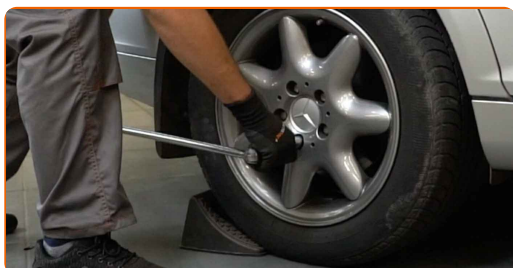
ΚΑΝΤΕ ΤΗΝ ΑΝΤΙΚΑΤΑΣΤΑΣΗ ΜΕ ΤΗΝ ΑΚΟΛΟΥΘΗ ΣΕΙΡΑ:

- 1 Ανοίξτε το καπό. Ξεβιδώστε το καπάκι του δοχείου των υγρών των φρένων.



- 2 Ασφαλίστε τους τροχούς με τάκους.

- 3 Ξεσφίξτε τα μπουλόνια στερέωσης του τροχού. Χρησιμοποιήστε κρουστικό καρυδάκι για μπουλονόκλειδο No #17.



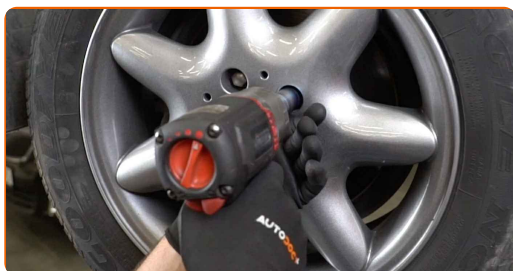
4

Σηκώστε το πίσω μέρος του αυτοκινήτου και στερεώστε το σε στηρίγματα.



5

Ξεσφίξτε τα μπουλόνια του τροχού.

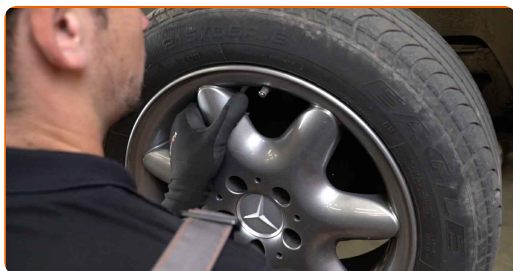


Το AUTODOC συνιστά:

- Προειδοποίηση! Για να αποφύγετε τραυματισμούς, κρατήστε τον τροχό ενώ ξεβιδώνετε τα μπουλόνια στερέωσης. Mercedes W203

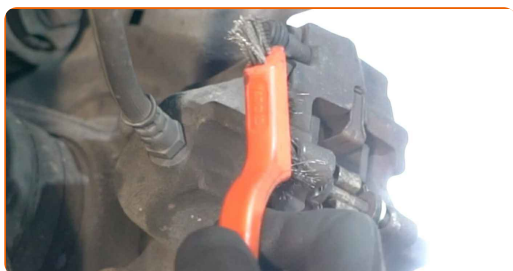
6

Αφαιρέστε τον τροχό.



7

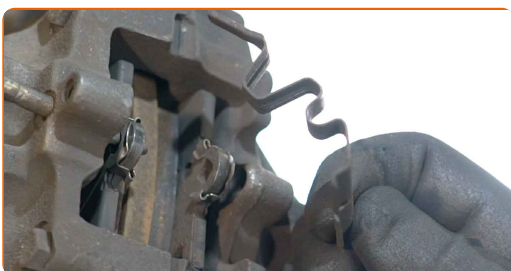
Καθαρίστε τα στοιχεία στερέωσης των τακακιών των φρένων. Χρησιμοποιήστε μια συρματόβουρτσα. Χρησιμοποιήστε ένα σπρέι καθαρισμού γενικής χρήσης.



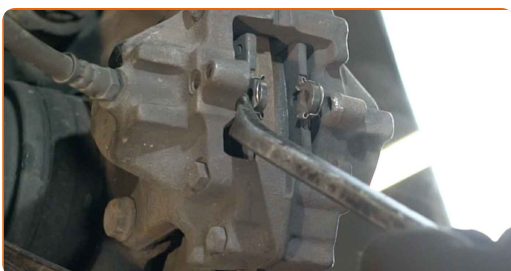
- 8** Αφαιρέστε τον πείρο συγκράτησης του τακακιού του φρένου. Χρησιμοποιήστε ένα ζουμπά. Χρησιμοποιήστε ένα σφυρί.



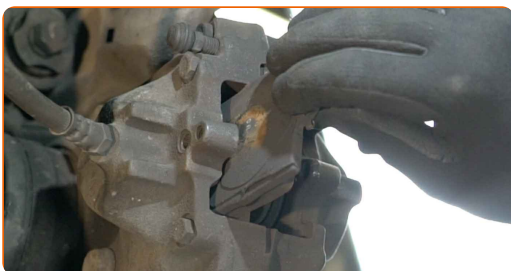
- 9** Αφαιρέστε το ελατήριο συγκράτησης των τακακιών των φρένων.



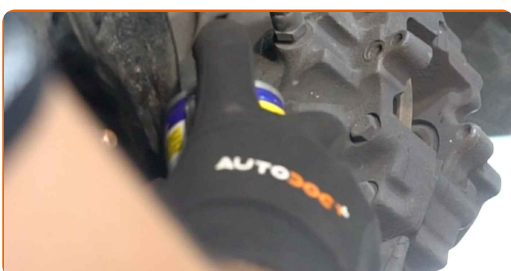
- 10** Ξεχωρίστε τα τακάκια των φρένων. Χρησιμοποιήστε ένα λοστό.



- 11** Αφαιρέστε τα τακάκια των φρένων.

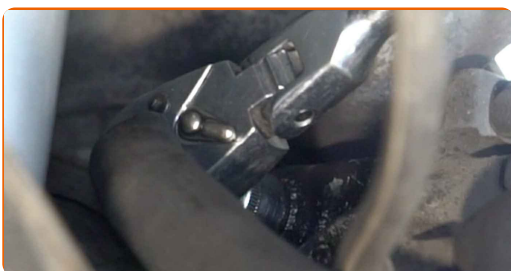


- 12** Καθαρίστε τα στοιχεία στερέωσης της δαγκάνας των φρένων. Χρησιμοποιήστε μια συρματόβουρτσα. Χρησιμοποιήστε σπρέι WD-40.



13

Ξεβιδώστε τον σφιγκτήρα της δαγκάνας των φρένων. Χρησιμοποιήστε ένα καρυδάκι #18. Χρησιμοποιήστε μια κασάνια.



14

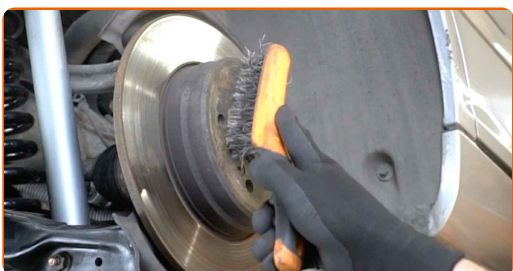
Αφαιρέστε τη δαγκάνα του φρένου.



Αντικατάσταση: δισκόπλακες - Mercedes W203. Οι επαγγελματίες συνιστούν:

- Δέστε τη δαγκάνα στην ανάρτηση ή στο αμάξωμα, με ένα σύρμα χωρίς να αποσυνδέσετε το μαρκούτσι, για να αποτρέψετε την αποσυμπίεση του συστήματος πέδησης.
- Βεβαιωθείτε ότι η δαγκάνα του φρένου, δεν κρέμεται από το μαρκούτσι του φρένου.
- Μην πατάτε το πετάλι του φρένου αφού αφαιρεθεί η δαγκάνα των φρένων, γιατί μπορεί ως αποτέλεσμα, να φύγει το έμβολο από τη δαγκάνα, να διαρρεύσουν τα υγρά των φρένων και να αποσυμπιεστεί το σύστημα πέδησης.

- 15** Καθαρίστε τα στοιχεία στερέωσης του δίσκου των φρένων. Χρησιμοποιήστε μια συρματόβουρτσα. Χρησιμοποιήστε σπρέι WD-40.



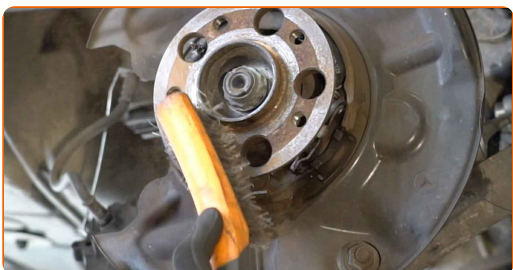
- 16** Ξεβιδώστε τις βίδες του δίσκου των φρένων. Χρησιμοποιήστε ένα Τορξ T30. Χρησιμοποιήστε ένα κρουστικό κατσαβίδι χειρός.



- 17** Αφαιρέστε το δίσκο του φρένου.



- 18** Καθαρίστε την πλήμνη. Χρησιμοποιήστε μια συρματόβουρτσα. Καθαρίστε το σημείο επαφής. Χρησιμοποιήστε γράσο χαλκού.



19 Εγκαταστήστε το δίσκο του φρένου.



20 Σφίξτε τις βίδες του δίσκου των φρένων. Χρησιμοποιήστε ένα Τορξ T30. Χρησιμοποιήστε ένα δυναμόκλειδο. Σφίξτε τη με ροπή 9 Nm.



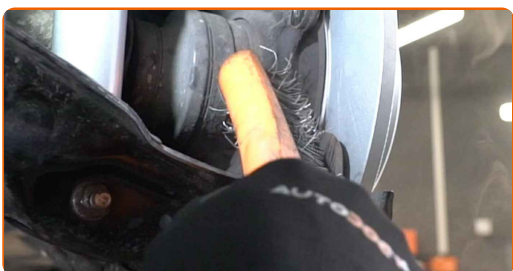
21 Περάστε από επεξεργασία το έμβολο της δαγκάνας του φρένου. Χρησιμοποιήστε μία συρματόβουρτσα καθαρισμού νάιλον. Χρησιμοποιήστε καθαριστικό φρένων.



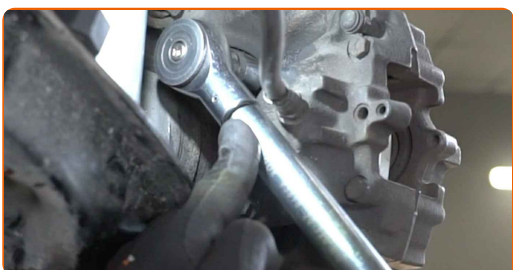
Το AUTODOC συνιστά:

- Αντικατάσταση: δισκόπλακες - Mercedes W203. Αφου ψεκάσετε με το σπρέι, περιμένετε λίγα λεπτά.

- 22** Καθαρίστε τη θέση τοποθέτησης της δαγκάνας των φρένων. Χρησιμοποιήστε μια συρματόβουρτσα. Χρησιμοποιήστε σπρέι WD-40.



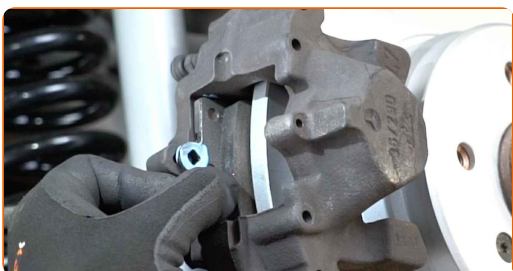
- 23** Τοποθετήστε τη δαγκάνα του φρένου και σφίξτε τη. Χρησιμοποιήστε ένα καρυδάκι #18. Χρησιμοποιήστε ένα δυναμόκλειδο. Σφίξτε τη με ροπή 55 Nm.



- 24** Πιέστε προς τα μέσα το έμβολο της δαγκάνας των φρένων. Χρησιμοποιήστε ένα λοστό (2 τεμάχια).



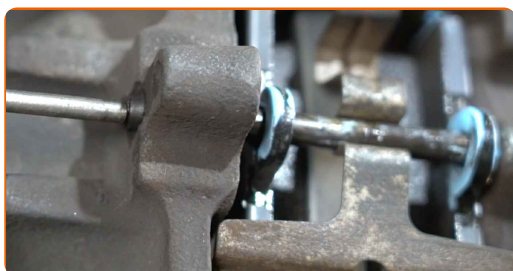
- 25** Τοποθετήστε τα τακάκια των φρένων.



- 26** Τοποθετήστε το ελατήριο συγκράτησης των τακακιών των φρένων.



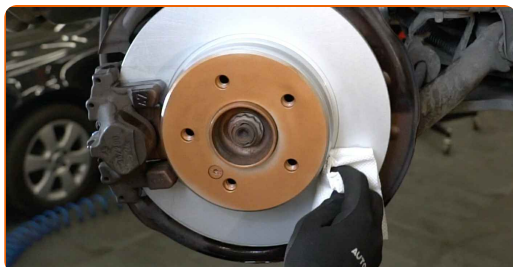
- 27** Τοποθετήστε τον πείρο συγκράτησης του τακακιού του φρένου. Χρησιμοποιήστε ένα ζουμπά. Χρησιμοποιήστε ένα σφυρί.



- 28** Επεξεργαστείτε την επιφάνεια που ακουμπά ο δίσκος του φρένου στη ζάντα του τροχού. Χρησιμοποιήστε γράσο χαλκού.



- 29** Καθαρίστε την επιφάνεια του δίσκου των φρένων. Χρησιμοποιήστε καθαριστικό φρένων.



Αντικατάσταση: δισκόπλακες - Mercedes W203. Συμβουλή:

- Περιμένετε μερικά λεπτά, αφού περάσετε το σπρέι.

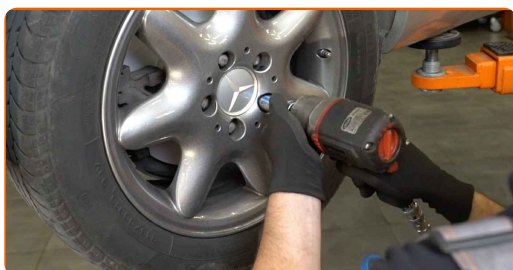
- 30** Τοποθετήστε τον τροχό.



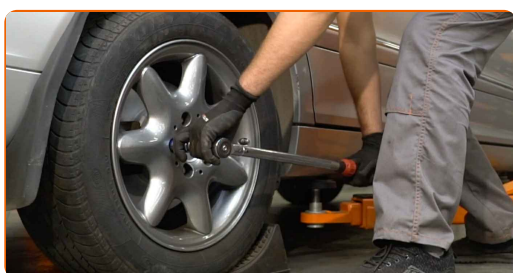
Το AUTODOC συνιστά:

- Σημαντικό! Κρατήστε τον τροχό ενώ βιδώνετε τα μπουλόνια στερέωσης. Mercedes W203

31 Βιδώστε τα μπουλόνια του τροχού. Χρησιμοποιήστε κρουστικό καρυδάκι για μπουλονόκλειδο Νο #17.



32 Χαμηλώστε το αυτοκίνητο και χρησιμοποιήστε σταυρό, προκειμένου να σφίξετε τα μπουλόνια των τροχών. Χρησιμοποιήστε κρουστικό καρυδάκι για μπουλονόκλειδο Νο #17. Χρησιμοποιήστε ένα δυναμόκλειδο. Σφίξτε τη με ροπή 110 Nm.



33 Αφαιρέστε τους γρούλους και τους τάκους.

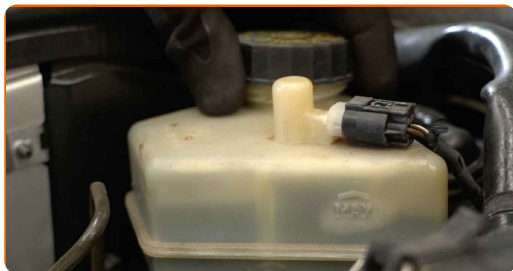


Αντικατάσταση: δισκόπλακες - Mercedes W203. Οι ειδικοί του AUTODOC συνιστούν:

- Ελέγξτε τη στάθμη του υγρού φρένων στο δοχείο διαστολής και ξαναγεμίστε, εάν είναι απαραίτητο.

34

Σφίξτε το καπάκι του δοχείου των υγρών των φρένων. Κλείστε το καπό.



Το AUTODOC συνιστά:

- Mercedes W203 - Πατήστε το πεντάλ φρένου αρκετές φορές με τον κινητήρα σβησμένο, μέχρι να αισθανθείτε την αντίσταση να αυξάνεται.

ΜΠΡΆΒΟ! 

ΔΕΪΤΕ ΠΕΡΙΣΣΏΤΕΡΕΣ ΟΔΗΓΪΕΣ

ΑΥΤΟΔΟC – ΚΟΡΥΦΑΪΑ ΠΟΙΟΤΗΤΑ ΚΑΙ ΠΡΟΣΙΤΆ ΑΝΤΑΛΛΑΚΤΙΚΆ ΑΥΤΟΙΝΉΤΩΝ ΣΤΟ ΔΙΑΔΪΚΤΥΟ

ΕΦΑΡΜΟΓΉ ΓΙΑ ΚΙΝΗΤΆ ΤΟΥ ΑΥΤΟΔΟC: ΑΠΟΚΤΉΣΤΕ
ΑΠΪΣΤΕΥΤΕC ΠΡΟCΦΟΡΈC, ΕΝΩ ΚΆΝΕΤΕ ΒΟΛΙΚΈC ΑΓΟΡΈC



+ AUTODOC

GET IT ON
Google Play

Download on the
App Store

Download

**ΜΙΑ ΑΠΪΣΤΕΥΤΗ ΓΚΆΜΑ ΑΝΤΑΛΛΑΚΤΙΚΩΝ ΓΙΑ ΤΟ
ΑΥΤΟΚΪΝΗΤΟ ΣΑC**

ΑΓΟΡΆΣΤΕ ΑΝΤΑΛΛΑΚΤΙΚΆ ΓΙΑ MERCEDES

ΔΙCΚΌΠΛΑΚΕC: ΜΙΑ ΕΥΡΈΙΑ ΠΟΙΚΙΛΪΆ

**ΕΠΙΛΕΞΤΕ ΑΝΤΑΛΛΑΚΤΙΚΑ ΑΥΤΟΚΙΝΗΤΟΥ ΓΙΑ
MERCEDES W203**

ΔΙΣΚΟΠΛΑΚΕΣ ΓΙΑ MERCEDES: ΑΓΟΡΑΣΤΕ ΤΩΡΑ

**ΔΙΣΚΟΠΛΑΚΕΣ ΓΙΑ MERCEDES W203: ΟΙ ΚΑΛΥΤΕΡΕΣ
ΠΡΟΣΦΟΡΕΣ & ΕΚΠΤΩΣΕΙΣ**

ⓘ Δ'ΗΛΩΣΗ ΑΠΟΠΟΪΗΣΗΣ ΕΥΘ'ΥΝΗΣ:

Το έγγραφο περιέχει μόνο γενικές συστάσεις, οι οποίες μπορεί να σας είναι χρήσιμες όταν εκτελείτε εργασίες επισκευής ή αντικατάστασης. Η AUTODOC δεν ευθύνεται για τυχόν απώλειες, τραυματισμούς, ζημιές σε περιουσία, οι οποίες συμβαίνουν κατά τη διάρκεια της διαδικασίας επισκευής ή αντικατάστασης, λόγω λανθασμένης χρήσης ή παρανόησης των παρεχόμενων πληροφοριών.

Η AUTODOC δεν ευθύνεται για πιθανά λάθη και ασάφειες σε αυτόν τον οδηγό. Οι πληροφορίες παρέχονται για ενημερωτικούς σκοπούς και δεν αντικαθιστούν τις συμβουλές ή οδηγίες από ειδικούς.

Η AUTODOC δεν ευθύνεται για τη λανθασμένη ή επικίνδυνη χρήση εξοπλισμού, συσκευών, εργαλείων και ανταλλακτικών. Η AUTODOC συνιστά θερμά να είστε προσεκτικοί και να ακολουθείτε τους κανονισμούς ασφαλείας όταν εκτελείτε εργασίες επισκευής ή αντικατάστασης. Να θυμάστε πως η χρήση χαμηλής ποιότητας ανταλλακτικών δεν εγγυάται το σωστό επίπεδο οδικής ασφάλειας.

© Copyright 2022 – Όλα τα περιεχόμενα αυτής της ιστοσελίδας και ειδικότερα τα κείμενα, οι φωτογραφίες και τα γραφικά, προστατεύονται από τους νόμους περί πνευματικής ιδιοκτησίας. Όλα τα δικαιώματα, συμπεριλαμβανομένης της αντιγραφής, της δημοσίευσης, της επιμέλειας και της μετάφρασης, ανήκουν στην AUTODOC GmbH.