

AUTODOC CLUB

Πώς να αλλάξετε
αμορτισέρ πορτ μπαγκαζ
σε **Opel Corsa C** -
Οδηγίες αντικατάστασης

ΒΊΝΤΕΟ ΜΕ ΟΔΗΓΊΕΣ**ⓘ Σημαντικό!**

Η συγκεκριμένη διαδικασία αντικατάστασης, μπορεί να χρησιμοποιηθεί σε: OPEL Corsa C Hatchback (X01) 1.0 (F08, F68), OPEL Corsa C Hatchback (X01) 1.2 (F08, F68), OPEL Corsa C Hatchback (X01) 1.8 (F08, F68), OPEL Corsa C Hatchback (X01) 1.7 DTI (F08, F68), OPEL Corsa C Hatchback (X01) 1.7 DI (F08, F68), OPEL Corsa C Hatchback (X01) 1.4 (F08, F68), OPEL Corsa C Van (X01) 1.2 16V (F08, W5L), OPEL Corsa C Van (X01) 1.7 DTI 16V (F08, W5L), OPEL Corsa C Hatchback (X01) 1.7 CDTI (F08, F68), OPEL Corsa C Hatchback (X01) 1.2 Twinport (F08, F68), OPEL Corsa C Hatchback (X01) 1.4 Twinport (F08, F68), OPEL Corsa C Van (X01) 1.3 CDTI 16V (F08, W5L), OPEL Corsa C Van (X01) 1.2 (F08, W5L), OPEL Corsa C Van (X01) 1.4 (W5L, F08)

Η διαδικασία ενδέχεται να έχει μικρές διαφορές ανάλογα με το σχεδιασμό του αυτοκινήτου.

ΑΝΤΙΚΑΤΑΣΤΑΣΗ: ΑΜΟΡΤΙΣΤΕΡ ΠΟΡΤ ΜΠΑΓΚΑΖ -
 OPEL CORSA C. ΕΡΓΑΛΕΪΑ ΠΟΥ ΊΣΩΣ ΧΡΕΙΑΣΤΕΪΤΕ:



• Ίσιο Κατσαβίδι

• Υδραυλικός σασμανόγρυλος

ΑΓΟΡΑΣΤΕ ΕΡΓΑΛΕΪΑ

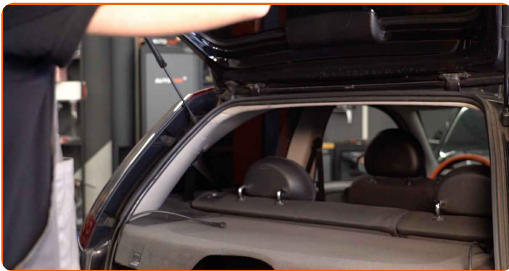
Αντικατάσταση: αμορτισέρ πορτ μπαγκάζ - Opel Corsa C. Συμβουλή:

- Θα πρέπει να αντικαθίστανται ταυτόχρονα, τόσο το δεξί όσο και το αριστερό αμορτισέρ αερίου του καπό του πορτμπαγκάζ.
- Η διαδικασία αντικατάστασης είναι πανομοιότυπη τόσο για το αριστερό, όσο και για το δεξί αμορτισέρ αερίου του καπό του πορτμπαγκάζ.
- Προειδοποίηση! Σβήστε τον κινητήρα πριν ξεκινήσετε οποιαδήποτε εργασία - Opel Corsa C.

ΚΑΝΤΕ ΤΗΝ ΑΝΤΙΚΑΤΑΣΤΑΣΗ ΜΕ ΤΗΝ ΑΚΟΛΟΥΘΗ ΣΕΙΡΑ:

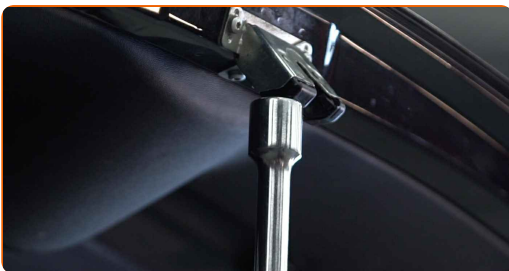
1

Ανοίξτε το πορτμπαγκάζ.



2

Στηρίξτε το καπό του πορτμπαγκάζ. Χρησιμοποιήστε ένα υδραυλικό γρύλο σασμάν.

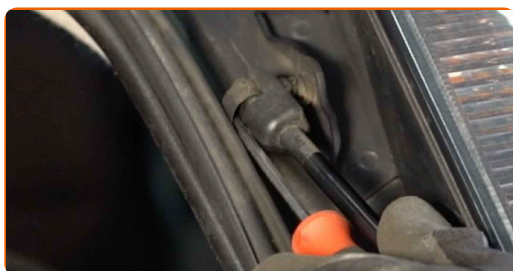


3

Απασφαλίστε το κλιπ ασφάλισης που συνδέει το αμορτισέρ αερίου με το καπό του πορτμπαγκάζ. Χρησιμοποιήστε ένα ίσιο κατσαβίδι.



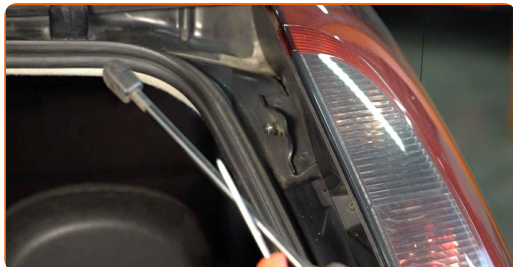
- 4** Απασφαλίστε το κλιπ ασφάλισης που συνδέει το αμορτισέρ αερίου με το αμάξωμα του αυτοκινήτου. Χρησιμοποιήστε ένα ίσιο κατσαβίδι.



Αντικατάσταση: αμορτισέρ πορτ μπαγκάζ - Opel Corsa C. Οι ειδικοί του AUTODOC συνιστούν:

- Για να αποτραπούν τυχόν τραυματισμοί, διασφαλίστε ότι συγκρατείτε το καπό του πορτμπαγκάζ όταν αποσυνδέετε τα αμορτισέρ αερίου.

- 5** Αφαιρέστε το αμορτισέρ αερίου του καπό του πορτμπαγκάζ.



- 6** Καθαρίστε τις θέσεις τοποθέτησης του αμορτισέρ αερίου του πορτμπαγκάζ.



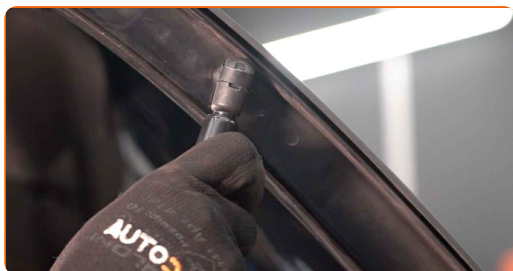
- 7** Τοποθετήστε το καινούριο αμορτισέρ αερίου του καπό του πορτμπαγκάζ.



Αντικατάσταση: αμορτισέρ πορτ μπαγκάζ - Opel Corsa C. Συμβουλή από το AUTODOC:

- Για να αποτραπούν τυχόν τραυματισμοί, διασφαλίστε ότι συγκρατείτε το καπό του πορτμπαγκάζ όταν τοποθετείτε το αμορτισέρ αερίου.

8 Κουμπώστε το κλιπ ασφάλισης που συνδέει το αμορτισέρ αερίου με το καπό του πορτμπαγκάζ.



9 Κουμπώστε το κλιπ ασφάλισης που συνδέει το αμορτισέρ αερίου με το αμάξωμα του αυτοκινήτου.



10 Αφαιρέστε τον υδραυλικό σασμανόγρυλο.

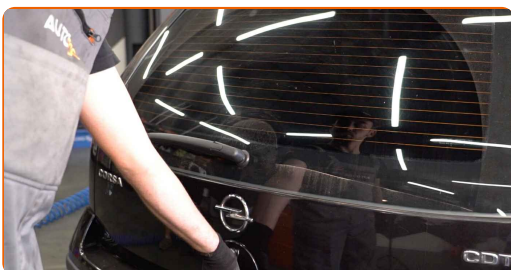


Το AUTODOC συνιστά:

- Opel Corsa C - Μη χαμηλώνετε απότομα τον γρύλο μετάδοσης, για να αποφύγετε την πρόκληση βλαβών στα εξαρτήματα και τους μηχανισμούς του αυτοκινήτου.
- Ελέγξτε τη λειτουργική κατάσταση των αμορτισέρ αερίου του καπό του πορτμπαγκάζ, αφού τα τοποθετήσετε.

11

Κλείστε το καπό του πορτμπαγκάζ.



ΜΠΡΆΒΟ! 

ΔΕΪΤΕ ΠΕΡΙΣΣΌΤΕΡΕΣ ΟΔΗΓΪΕΣ

ΑΥΤΟΔΟC – ΚΟΡΥΦΑΪΑ ΠΟΙΟΤΗΤΑ ΚΑΙ ΠΡΟΣΙΤΑ ΑΝΤΑΛΛΑΚΤΙΚΑ ΑΥΤΟΙΝΗΤΩΝ ΣΤΟ ΔΙΑΔΙΚΤΥΟ

ΕΦΑΡΜΟΓΗ ΓΙΑ ΚΙΝΗΤΑ ΤΟΥ ΑΥΤΟΔΟC: ΑΠΟΚΤΗΣΤΕ
ΑΠΪΣΤΕΥΤΕΣ ΠΡΟΣΦΟΡΕΣ, ΕΝΩ ΚΑΝΕΤΕ ΒΟΛΙΚΕΣ ΑΓΟΡΕΣ



+ AUTODOC

GET IT ON
Google Play

Download on the
App Store

Download

**ΜΙΑ ΑΠΪΣΤΕΥΤΗ ΓΚΑΜΑ ΑΝΤΑΛΛΑΚΤΙΚΩΝ ΓΙΑ ΤΟ
ΑΥΤΟΚΪΝΗΤΟ ΣΑΣ**

ΑΓΟΡΑΣΤΕ ΑΝΤΑΛΛΑΚΤΙΚΑ ΓΙΑ ΟΡΕΛ

ΑΜΟΡΤΙΣΉΡ ΠΟΡΤ ΜΠΑΓΚΑΖ: ΜΙΑ ΕΥΡΕΪΑ ΠΟΙΚΙΛΪΑ

**ΕΠΙΛΕΞΤΕ ΑΝΤΑΛΛΑΚΤΙΚΑ ΑΥΤΟΚΙΝΗΤΟΥ ΓΙΑ OPEL
CORSA C**

ΑΜΟΡΤΙΣΤΕΡ ΠΟΡΤ ΜΠΑΓΚΑΖ ΓΙΑ OPEL: ΑΓΟΡΑΣΤΕ ΤΩΡΑ

**ΑΜΟΡΤΙΣΤΕΡ ΠΟΡΤ ΜΠΑΓΚΑΖ ΓΙΑ OPEL CORSA C: ΟΙ
ΚΑΛΥΤΕΡΕΣ ΠΡΟΣΦΟΡΕΣ & ΕΚΠΤΩΣΕΙΣ**

ⓘ ΔΉΛΩΣΗ ΑΠΟΠΟΪΗΣΗΣ ΕΥΘΎΝΗΣ:

Το έγγραφο περιέχει μόνο γενικές συστάσεις, οι οποίες μπορεί να σας είναι χρήσιμες όταν εκτελείτε εργασίες επισκευής ή αντικατάστασης. Η AUTODOC δεν ευθύνεται για τυχόν απώλειες, τραυματισμούς, ζημιές σε περιουσία, οι οποίες συμβαίνουν κατά τη διάρκεια της διαδικασίας επισκευής ή αντικατάστασης, λόγω λανθασμένης χρήσης ή παρανόησης των παρεχόμενων πληροφοριών.

Η AUTODOC δεν ευθύνεται για πιθανά λάθη και ασάφειες σε αυτόν τον οδηγό. Οι πληροφορίες παρέχονται για ενημερωτικούς σκοπούς και δεν αντικαθιστούν τις συμβουλές ή οδηγίες από ειδικούς.

Η AUTODOC δεν ευθύνεται για τη λανθασμένη ή επικίνδυνη χρήση εξοπλισμού, συσκευών, εργαλείων και ανταλλακτικών. Η AUTODOC συνιστά θερμά να είστε προσεκτικοί και να ακολουθείτε τους κανονισμούς ασφαλείας όταν εκτελείτε εργασίες επισκευής ή αντικατάστασης. Να θυμάστε πως η χρήση χαμηλής ποιότητας ανταλλακτικών δεν εγγυάται το σωστό επίπεδο οδικής ασφάλειας.

© Copyright 2023 – Όλα τα περιεχόμενα αυτής της ιστοσελίδας και ειδικότερα τα κείμενα, οι φωτογραφίες και τα γραφικά, προστατεύονται από τους νόμους περί πνευματικής ιδιοκτησίας. Όλα τα δικαιώματα, συμπεριλαμβανομένης της αντιγραφής, της δημοσίευσης, της επιμέλειας και της μετάφρασης, ανήκουν στην AUTODOC SE.