



Πώς να αλλάξετε βαση
μηχανης πίσω σε
CITROËN C2 Hatchback
(JM) - Οδηγίες
αντικατάστασης

ΠΑΡΌΜΟΙΟ ΒΊΝΤΕΟ ΟΔΗΓΊΩΝ



Αυτό το βίντεο δείχνει τη διαδικασία αντικατάστασης παρόμοιου ανταλλακτικού αυτοκινήτου σε άλλο όχημα

Σημαντικό!

Η συγκεκριμένη διαδικασία αντικατάστασης, μπορεί να χρησιμοποιηθεί σε: CITROËN C2 Hatchback (JM) 1.1, CITROËN C2 Hatchback (JM) 1.4, CITROËN C2 Hatchback (JM) 1.6, CITROËN C2 Hatchback (JM) 1.4 HDi, CITROËN C2 Hatchback (JM) 1.6 VTS, CITROËN C2 Hatchback (JM) 1.4 16V, CITROËN C2 Hatchback (JM) 1.6 HDi

Η διαδικασία ενδέχεται να έχει μικρές διαφορές ανάλογα με το σχεδιασμό του αυτοκινήτου.

Αυτές οι οδηγίες δημιουργήθηκαν βασισμένες στη διαδικασία αντικατάστασης για παρόμοιο ανταλλακτικό αυτοκινήτου σε: PEUGEOT 207 Hatchback 1.6 16V VTi

**ΑΝΤΙΚΑΤΑΣΤΑΣΗ: ΒΑΣΗ ΜΗΧΑΝΗΣ - CITROËN C2
HATCHBACK (JM). ΕΡΓΑΛΕΙΑ ΠΟΥ ΘΑ ΧΡΕΙΑΣΤΕΪΤΕ:**



- Συρματόβουρτσα
- Σπρέι WD-40
- Υγρό χαλκού
- Δυναμόκλειδο
- Καρυδάκι # 16
- Κλειδί Καστάνιας
- Λοστός
- Υδραυλικός σασμανόγρυλος
- Κάλυμμα φτερού

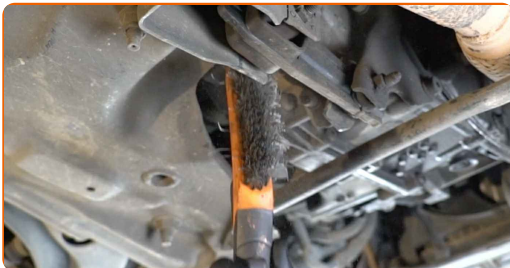
Αγοράστε εργαλεία

Αντικατάσταση: βάση μηχανής - CITROËN C2 Hatchback (JM). Το AUTODOC συνιστά:

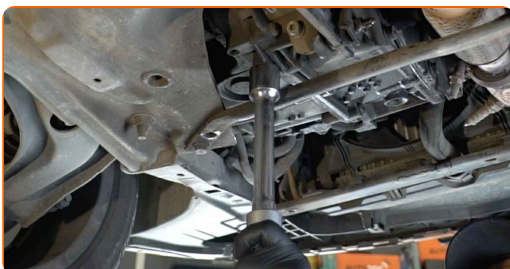
- Όλες οι εργασίες θα πρέπει να γίνουν με τον κινητήρα σβηστό.

ΚΑΝΤΕ ΤΗΝ ΑΝΤΙΚΑΤΑΣΤΑΣΗ ΜΕ ΤΗΝ ΑΚΟΛΟΥΘΗ ΣΕΙΡΑ:

- 1 Ανοίξτε το καπό.
- 2 Χρησιμοποιήστε ένα κάλυμμα προστασίας φτερού, για να μην προκαλέσετε ζημιές στη βαφή και τα πλαστικά τμήματα του αυτοκινήτου.
- 3 Σηκώστε το αυτοκίνητο με ένα γρύλο ή βάλτε το επάνω από ένα λάκκο συνεργείου.
- 4 Καθαρίστε τα στοιχεία στερέωσης της βάσης του κινητήρα. Χρησιμοποιήστε μια συρματόβουρτσα. Χρησιμοποιήστε σπρέι WD-40.



- 5 Στηρίξτε το κιβώτιο ταχυτήτων. Χρησιμοποιήστε ένα υδραυλικό γρύλο σασμάν.



Αντικατάσταση: βάση μηχανής - CITROËN C2 Hatchback (JM). Συμβουλή:

- Φροντίστε να αποτρέψετε να μείνει το κιβώτιο ταχυτήτων χωρίς στήριξη (να κρέμεται).

- 6** Ξεβιδώστε τα στοιχεία στερέωσης που συνδέουν τη βάση κινητήρα στο αμάξωμα. Χρησιμοποιήστε ένα καρυδάκι #16. Χρησιμοποιήστε μια καστάνια.



- 7** Αφαιρέστε τη βίδα στερέωσης.



- 8** Ξεβιδώστε τα στοιχεία στερέωσης που συνδέουν τη βάση του κινητήρα στο περίβλημα του κιβωτίου των ταχυτήτων. Χρησιμοποιήστε ένα καρυδάκι #16. Χρησιμοποιήστε μια καστάνια.



- 9** Αφαιρέστε τη βίδα στερέωσης.



10 Αφαιρέστε τη βάση του κινητήρα.



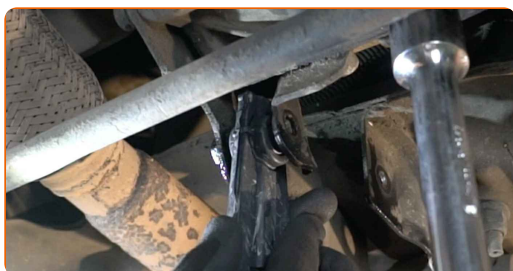
Αντικατάσταση: βάση μηχανής - CITROËN C2 Hatchback (JM). Οι επαγγελματίες συνιστούν:

- Ελέγξτε με προσοχή τις υπόλοιπες βάσεις του κινητήρα και αν χρειάζεται, αντικαταστήστε τις.

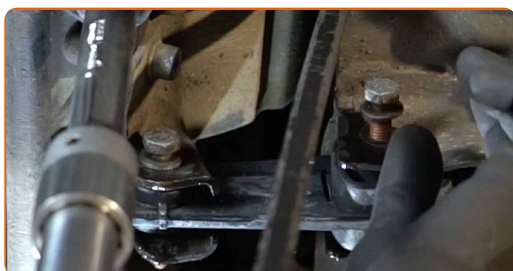
11 Καθαρίστε το σημείο τοποθέτησης της βάσης του κινητήρα. Χρησιμοποιήστε μια συρματόβουρτσα. Χρησιμοποιήστε σπρέι WD-40.



12 Τοποθετήστε τη βάση του κινητήρα στο σημείο τοποθέτησής της.



13 Τοποθετήστε τις βίδες στερέωσης. Χρησιμοποιήστε ένα λοστό.



- 14** Βιδώστε τα στοιχεία στερέωσης που συνδέουν τη βάση του κινητήρα στο αμάξωμα. Χρησιμοποιήστε ένα καρυδάκι #16. Χρησιμοποιήστε μια καστάνια.



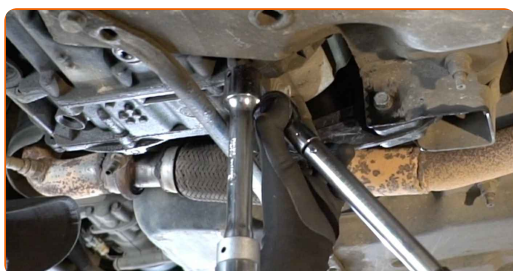
- 15** Βιδώστε το στοιχείο στερέωσης της βάσης του κινητήρα που τη συνδέει με το περίβλημα του κιβωτίου ταχυτήτων. Χρησιμοποιήστε ένα καρυδάκι #16. Χρησιμοποιήστε μια καστάνια.



- 16** Σφίξτε τα στοιχεία στερέωσης που συνδέουν τη βάση κινητήρα στο αμάξωμα. Χρησιμοποιήστε ένα καρυδάκι #16. Χρησιμοποιήστε ένα δυναμόκλειδο. Σφίξτε τη με ροπή 60 Nm.



- 17** Σφίξτε τη βίδα στερέωσης που συνδέει τη βάση του κινητήρα με το περίβλημα του κιβωτίου ταχυτήτων. Χρησιμοποιήστε ένα καρυδάκι #16. Χρησιμοποιήστε ένα δυναμόκλειδο. Σφίξτε τη με ροπή 60 Nm.



18

Αφαιρέστε την στήριξη από κάτω από το κιβώτιο ταχυτήτων.



Το AUTODOC συνιστά:

- CITROËN C2 Hatchback (JM) - Μη χαμηλώνετε απότομα τον γρύλο μετάδοσης, για να αποφύγετε την πρόκληση βλαβών στα εξαρτήματα και τους μηχανισμούς του αυτοκινήτου.

19

Περάστε από επεξεργασία τα στοιχεία στερέωσης της βάσης του κινητήρα. Χρησιμοποιήστε γράσο χαλκού.



20

Χαμηλώστε το αυτοκίνητο.

21

Αφαιρέστε το κάλυμμα προστασίας φτερού.

22

Κλείστε το καπό.

ΜΠΡΆΒΟ! 

ΔΕΪΤΕ ΠΕΡΙΣΣΌΤΕΡΕΣ ΟΔΗΓΪΕΣ

ΑΥΤΟΔΟC – ΚΟΡΥΦΑΪΑ ΠΟΙΟΤΗΤΑ ΚΑΙ ΠΡΟΣΙΤΆ ΑΝΤΑΛΛΑΚΤΙΚΆ ΑΥΤΟΙΝΉΤΩΝ ΣΤΟ ΔΙΑΔΪΚΤΥΟ

ΕΦΑΡΜΟΓΉ ΓΙΑ ΚΙΝΗΤΆ ΤΟΥ ΑΥΤΟΔΟC: ΑΠΟΚΤΉΣΤΕ ΑΠΪΣΤΕΥΤΕC ΠΡΟCΦΟΡΈC, ΕΝΩ ΚΆΝΕΤΕ ΒΟΛΙΚΈC ΑΓΟΡΈC

AUTODOC

GET IT ON Google Play

Download on the App Store

Download

ΜΙΑ ΑΠΪΣΤΕΥΤΗ ΓΚΆΜΑ ΑΝΤΑΛΛΑΚΤΙΚΩΝ ΓΙΑ ΤΟ ΑΥΤΟΚΪΝΗΤΟ ΣΑC

ΒΆΣΗ ΜΗΧΑΝΗC: ΜΙΑ ΕΥΡΈΙΑ ΠΟΙΚΙΛΪΆ

ⓘ ΔΪΗΛΩCΗ ΑΠΟΠΟΪΗCΗC ΕΥΘΎΝΗC:

Το έγγραφο περιέχει μόνο γενικές συστάσεις, οι οποίες μπορεί να σας είναι χρήσιμες όταν εκτελείτε εργασίες επισκευής ή αντικατάστασης. Η AUTODOC δεν ευθύνεται για τυχόν απώλειες, τραυματισμούς, ζημιές σε περιουσία, οι οποίες συμβαίνουν κατά τη διάρκεια της διαδικασίας επισκευής ή αντικατάστασης, λόγω λανθασμένης χρήσης ή παρανόησης των παρεχόμενων πληροφοριών.

Η AUTODOC δεν ευθύνεται για πιθανά λάθη και ασάφειες σε αυτόν τον οδηγό. Οι πληροφορίες παρέχονται για ενημερωτικούς σκοπούς και δεν αντικαθιστούν τις συμβουλές ή οδηγίες από ειδικούς.

Η AUTODOC δεν ευθύνεται για τη λανθασμένη ή επικίνδυνη χρήση εξοπλισμού, συσκευών, εργαλείων και ανταλλακτικών. Η AUTODOC συνιστά θερμά να είστε προσεκτικοί και να ακολουθείτε τους κανονισμούς ασφαλείας όταν εκτελείτε εργασίες επισκευής ή αντικατάστασης. Να θυμάστε πως η χρήση χαμηλής ποιότητας ανταλλακτικών δεν εγγυάται το σωστό επίπεδο οδικής ασφαλείας.

© Copyright 2023 – Όλα τα περιεχόμενα αυτής της ιστοσελίδας και ειδικότερα τα κείμενα, οι φωτογραφίες και τα γραφικά, προστατεύονται από τους νόμους περί πνευματικής ιδιοκτησίας. Όλα τα δικαιώματα, συμπεριλαμβανομένης της αντιγραφής, της δημοσίευσης, της επιμέλειας και της μετάφρασης, ανήκουν στην AUTODOC SE.