

AUTODOC CLUB

Πώς να αλλάξετε
μπαλάκια ψαλιδιών
εμπρός σε **CITROËN C4
Picasso I (UD_)** - Οδηγίες
αντικατάστασης

ΠΑΡΌΜΟΙΟ ΒΊΝΤΕΟ ΟΔΗΓΊΩΝ



Αυτό το βίντεο δείχνει τη διαδικασία αντικατάστασης παρόμοιου ανταλλακτικού αυτοκινήτου σε άλλο όχημα

Σημαντικό!

Η συγκεκριμένη διαδικασία αντικατάστασης, μπορεί να χρησιμοποιηθεί σε: CITROËN C4 Picasso I (UD_) 1.6 THP 155, CITROËN C4 Picasso I (UD_) 1.6 HDi 110, CITROËN C4 Picasso I (UD_) 2.0 HDi 165, CITROËN C4 Picasso I (UD_) 1.8 Bifuel, CITROËN C4 Picasso I (UD_) 1.8 i 16V, CITROËN C4 Picasso I (UD_) 2.0 i 16V, CITROËN C4 Picasso I (UD_) 1.6 HDi, CITROËN C4 Picasso I (UD_) 2.0 HDi 138, CITROËN C4 Picasso I (UD_) 1.6 VTi 120, CITROËN C4 Picasso I (UD_) 1.6 THP 140, CITROËN C4 Picasso I (UD_) 2.0 HDi 150, CITROËN C4 Picasso I (UD_) 1.6 16V

Η διαδικασία ενδέχεται να έχει μικρές διαφορές ανάλογα με το σχεδιασμό του αυτοκινήτου.

Αυτές οι οδηγίες δημιουργήθηκαν βασισμένες στη διαδικασία αντικατάστασης για παρόμοιο ανταλλακτικό αυτοκινήτου σε: PEUGEOT 307 SW (3H) 2.0 HDi 135

ΑΝΤΙΚΑΤΑΣΤΑΣΗ: ΜΠΑΛΑΚΙΑ ΨΑΛΙΔΙΩΝ - CITROËN C4 PICASSO I (UD_). ΕΡΓΑΛΕΙΑ ΠΟΥ ΧΡΕΙΑΖΕΣΤΕ:



- Συρματόβουρτσα
- Σπρέι WD-40
- Καθαριστικό φρένων
- Υγρό χαλκού
- Δυναμόκλειδο
- Γερμανοπολύγωνο Κλειδί #18
- Καρυδάκι # 18
- Καρυδάκι # 21
- Καρυδάκι # 36
- Καρυδάκι # 41
- Κρουστικό καρυδάκι για μπουλονόκλειδο #17
- Κλειδί Καστάνιας
- Μανέλα κολαούζου
- Σφυρί
- Ίσιο σκαρπέλο
- Ζουμπάς
- Λοστός
- Εξωλκείας ακρόμπαρων
- Υδραυλικός σασμανόγρυλος
- Σφήνα τροχού

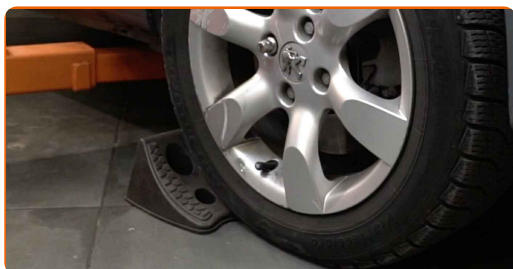
Αγοράστε εργαλεία

Αντικατάσταση: μπαλάκια ψαλιδιών - CITROËN C4 Picasso I (UD_). Οι ειδικοί του AUTODOC συνιστούν:

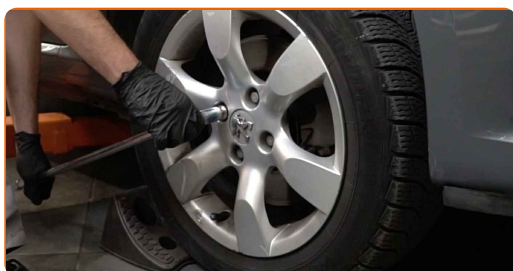
- Η διαδικασία αντικατάστασης είναι ίδια για τους δεξιά και τα αριστερά μπαλάκια.
- Όλες οι εργασίες θα πρέπει να γίνουν με τον κινητήρα σβηστό.

ΑΝΤΙΚΑΤΆΣΤΑΣΗ: ΜΠΑΛΆΚΙΑ ΨΑΛΙΔΊΩΝ - CITROËN C4 PICASSO I (UD_). ΑΚΟΛΟΥΘΉΣΤΕ ΤΗΝ ΠΑΡΑΚΆΤΩ ΔΙΑΔΙΚΑΣΊΑ:

1 Ασφαλίστε τους τροχούς με τάκους.



2 Ξεσφίγξτε τα μπουλόνια στερέωσης του τροχού. Χρησιμοποιήστε κρουστικό καρυδάκι για μπουλονόκλειδο No #17.



3 Σηκώστε το μπροστινό μέρος του αυτοκινήτου και στερεώστε το σε στηρίγματα.

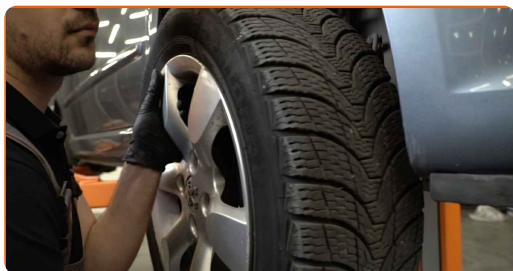
4 Ξεσφίξτε τα μπουλόνια του τροχού.



Το AUTODOC συνιστά:

- Προειδοποίηση! Για να αποφύγετε τραυματισμούς, κρατήστε τον τροχό ενώ ξεβιδώνετε τα μπουλόνια στερέωσης. CITROËN C4 Picasso I (UD_)

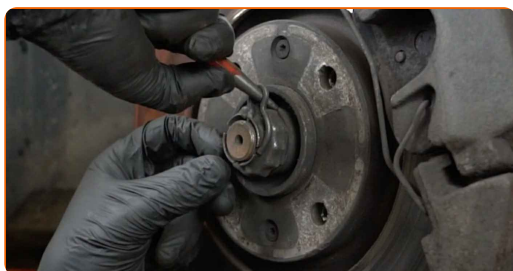
5 Αφαιρέστε τον τροχό.



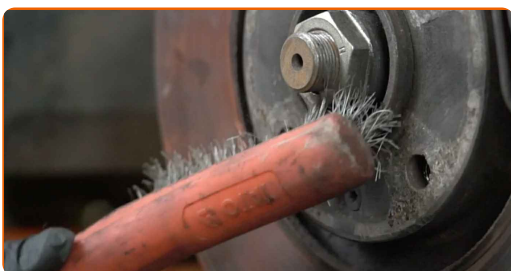
6 Καθαρίστε την κοπίλια του παξιμαδιού του άξονα μετάδοσης κίνησης. Χρησιμοποιήστε μια συρματόβουρτσα.



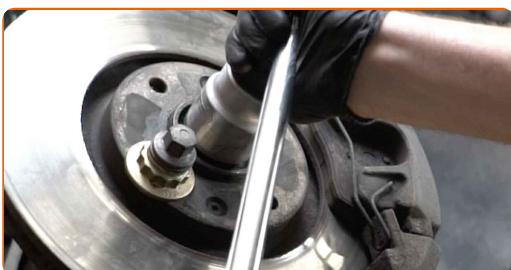
7 Αφαιρέστε την κοπίλια του παξιμαδιού του άξονα μετάδοσης κίνησης. Χρησιμοποιήστε ένα ζουμπά.



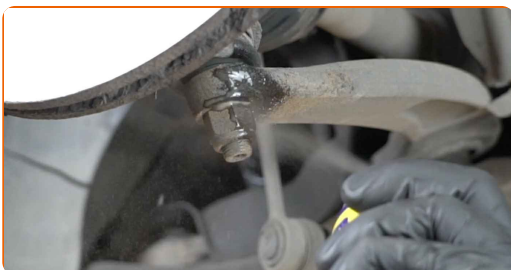
- 8** Καθαρίστε το στοιχείο στερέωσης του άξονα κίνησης. Χρησιμοποιήστε μια συρματόβουρτσα. Χρησιμοποιήστε σπρέι WD-40.



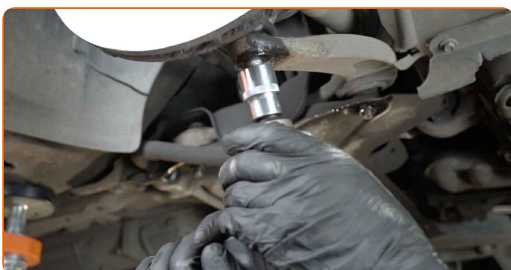
- 9** Χαλαρώστε τα στοιχεία στερέωσης του ημιαξονίου. Χρησιμοποιήστε ένα καρυδάκι #36. Χρησιμοποιήστε μια κασάνια.



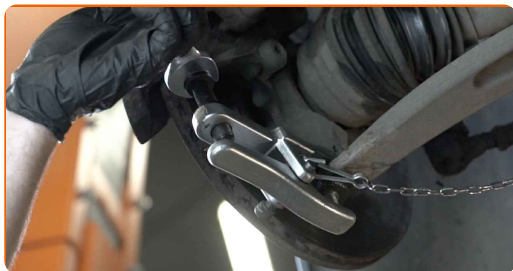
- 10** Καθαρίστε όλα τα συνδετικά σημεία του ψαλιδιού. Χρησιμοποιήστε μια συρματόβουρτσα. Χρησιμοποιήστε σπρέι WD-40.



- 11** Ξεβιδώστε το στοιχείο στερέωσης που συνδέει το μπαλάκι στο βραχίονα ελέγχου της ανάρτησης. Χρησιμοποιήστε ένα καρυδάκι #21. Χρησιμοποιήστε μια μανέλα κολαούζου.



12 Αποσυνδέστε το σφαιρικό σύνδεσμο από το ψαλίδι. Κάντε χρήση ενός εξωλκέα ακρόμπαρου.



13 Στηρίξτε το μουαγιέ. Χρησιμοποιήστε ένα υδραυλικό γρύλο σασμάν.



14 Αποσυνδέστε το σφαιρικό σύνδεσμο από το ψαλίδι. Χρησιμοποιήστε ένα λοστό.



15 Αφαιρέστε τη βάση κάτω απο το μουαγιέ.



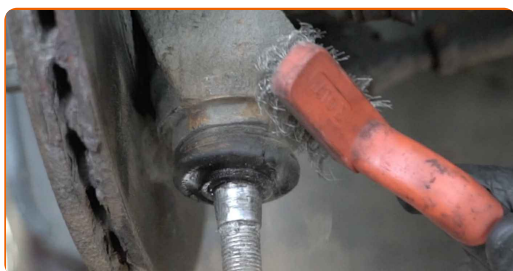
Αντικατάσταση: μπαλάκια ψαλιδιών - CITROËN C4 Picasso I (UD_). Το AUTODOC συνιστά:

- Χαμηλώστε τον υδραυλικό γρύλο σασμάν, σιγά-σιγά, χωρίς τραντάγματα, για να αποφύγετε τυχόν ζημιές στις μονάδες και τους μηχανισμούς.

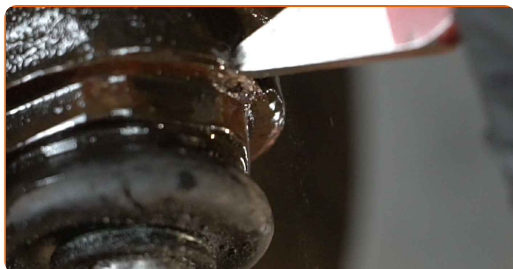
16 Αφαιρέστε το παξιμάδι ασφάλισης του σφαιρικού συνδέσμου. Χρησιμοποιήστε ένα λοστό.



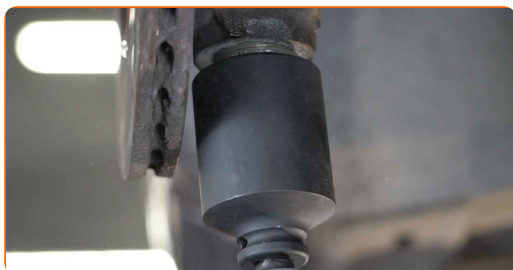
17 Καθαρίστε το στοιχείο στερέωσης που συνδέει το μπαλάκι του ακρόμπαρου με το μουαγιέ. Χρησιμοποιήστε μια συρματόβουρτσα. Χρησιμοποιήστε σπρέι WD-40.



18 Πιέστε προς τα έξω τον σφαιρικό σύνδεσμο. Χρησιμοποιήστε ένα ίσιο σκαρπέλο μετάλλου. Χρησιμοποιήστε ένα σφυρί.



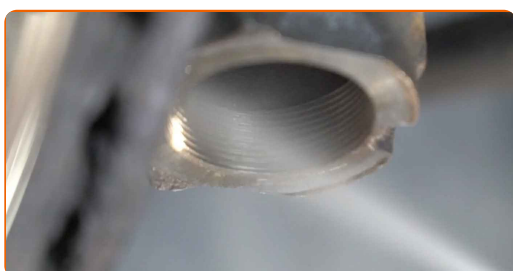
19 Ξεβιδώστε τη βίδα του μπαλακιού που βρίσκεται στο μουαγιέ. Χρησιμοποιήστε ένα καρυδάκι #41. Χρησιμοποιήστε μια κασάνια.



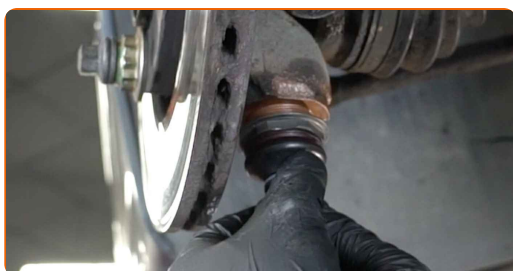
20 Αφαιρέστε το μπαλάκι του ακρόμπαρου.



21 Καθαρίστε το σημείο τοποθέτησης του μπαλακιού του ακρόμπαρου. Χρησιμοποιήστε μια συρματόβουρτσα. Χρησιμοποιήστε σπρέι WD-40.



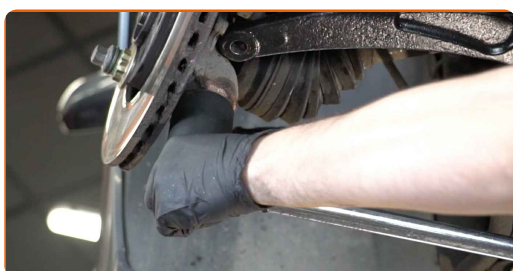
22 Τοποθετήστε ένα καινούριο μπαλάκι.



Αντικατάσταση: μπαλάκια ψαλιδιών - CITROËN C4 Picasso I (UD_).
Συμβουλή από το AUTODOC:

- Μην χαλάσετε τη φούσκα του μπαλακιού.

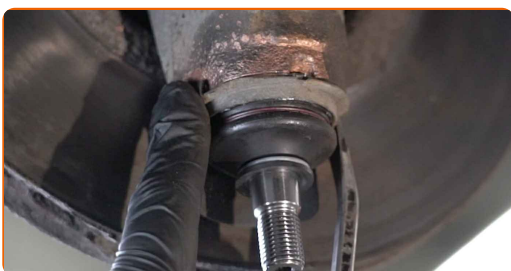
23 Σφίξτε το μπουλόνι του μπαλακιού του ακρόμπαρου. Χρησιμοποιήστε ένα καρυδάκι #41. Χρησιμοποιήστε ένα δυναμόκλειδο. Σφίξτε τη με ροπή 230 Nm.



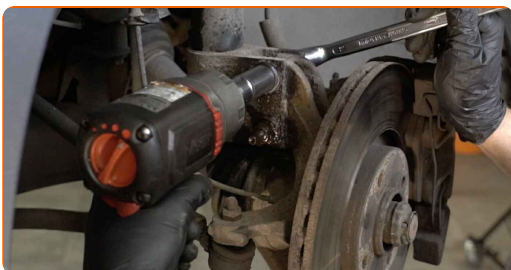
- 24** Πιέστε προς τα μέσα τον σφαιρικό σύνδεσμο. Χρησιμοποιήστε ένα ίσιο σκαρπέλο μετάλλου. Χρησιμοποιήστε ένα σφυρί.



- 25** Τοποθετήστε το παξιμάδι ασφάλισης του σφαιρικού συνδέσμου. Χρησιμοποιήστε ένα λοστό.

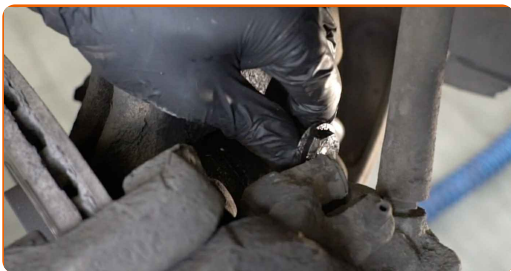


- 26** Ξεβιδώστε το κάτω στοιχείο στερέωσης που συνδέει το γόνατο του αμορτισέρ με το μουαγιέ. Χρησιμοποιήστε ένα γερμανοπολύγωνο #18. Χρησιμοποιήστε ένα καρυδάκι #18. Χρησιμοποιήστε μια καστάνια.

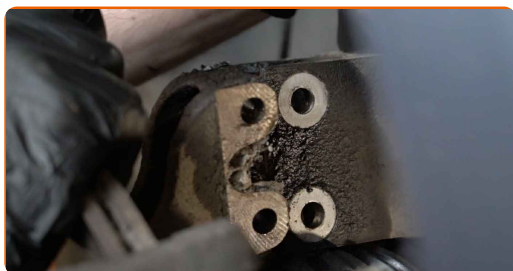


- 27** Στηρίξτε το μουαγιέ. Χρησιμοποιήστε ένα υδραυλικό γρύλο σασμάν.

- 28** Αφαιρέστε τα στοιχεία στερέωσης.



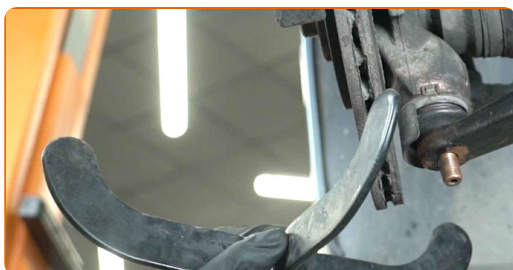
29 Αποσυνδέστε το μουαγιέ από το γόνατο της ανάρτησης.



30 Συνδέστε το μπαλάκι στο βραχίονα ελέγχου.



31 Αφαιρέστε τη βάση κάτω απο το μουαγιέ.



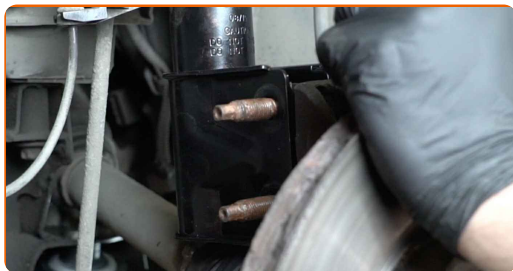
Το AUTODOC συνιστά:

- CITROËN C4 Picasso I (UD_) - Μη χαμηλώνετε απότομα τον γρύλο μετάδοσης, για να αποφύγετε την πρόκληση βλαβών στα εξαρτήματα και τους μηχανισμούς του αυτοκινήτου.

32 Στερεώστε το γόνατο του αμορτισέρ επάνω στο μουαγιέ.



33 Τοποθετήστε τις βίδες στερέωσης.



34 Βιδώστε το στοιχείο στερέωσης που συνδέει το δίχαλο του αμορτισέρ με το μουαγιέ. Χρησιμοποιήστε ένα γερμανοπολύγωνο #18. Χρησιμοποιήστε ένα καρυδάκι #18. Χρησιμοποιήστε μια καστάνια.



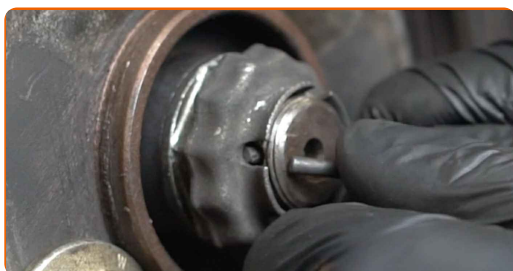
35 Σφίξτε τα κάτω στοιχεία στερέωσης που συνδέουν το γόνατο του αμορτισέρ με το μουαγιέ του τροχού. Χρησιμοποιήστε ένα γερμανοπολύγωνο #18. Χρησιμοποιήστε ένα καρυδάκι #18. Χρησιμοποιήστε ένα δυναμόκλειδο. Σφίξτε τη με ροπή 90 Nm.



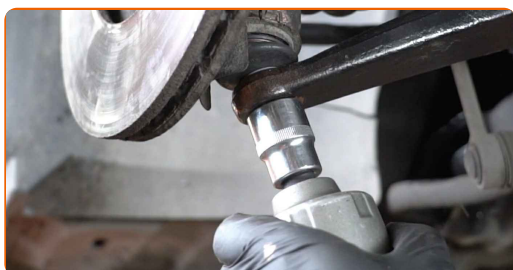
36 Σφίξτε το παξιμάδι του άξονα κίνησης. Χρησιμοποιήστε ένα καρυδάκι #36. Χρησιμοποιήστε ένα δυναμόκλειδο. Σφίξτε τη με ροπή 280 Nm.



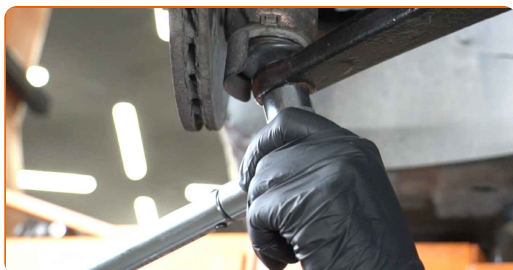
- 37** Τοποθετήστε την κοπίλια του παξιμαδιού του άξονα μετάδοσης κίνησης. Χρησιμοποιήστε ένα λοστό. Χρησιμοποιήστε ένα σφυρί.



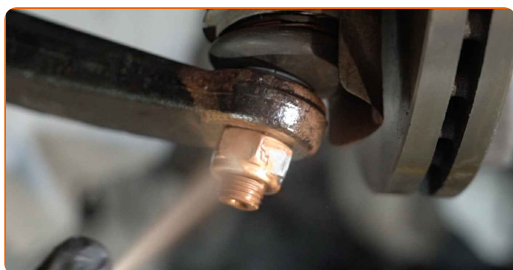
- 38** Βιδώστε τα στοιχεία στερέωσης του μπαλακιού του ακρόμπαρου. Χρησιμοποιήστε ένα καρυδάκι #21. Χρησιμοποιήστε μια κασάνια.



- 39** Σφίξτε το μπουλόνι του μπαλακιού του ακρόμπαρου. Χρησιμοποιήστε ένα καρυδάκι #21. Χρησιμοποιήστε ένα δυναμόκλειδο. Σφίξτε τη με ροπή 50 Nm.



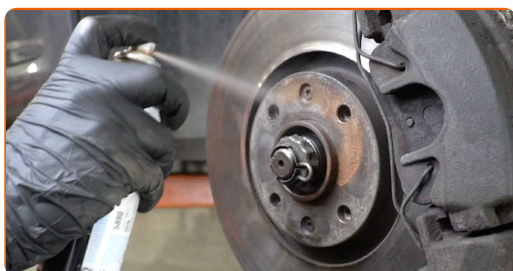
- 40** Περάστε από επεξεργασία τα στοιχεία στερέωσης του μπαλακιού του ακρόμπαρου. Περάστε από επεξεργασία τα στοιχεία στερέωσης του γονάτου του αμορτισέρ. Χρησιμοποιήστε γράσο χαλκού.



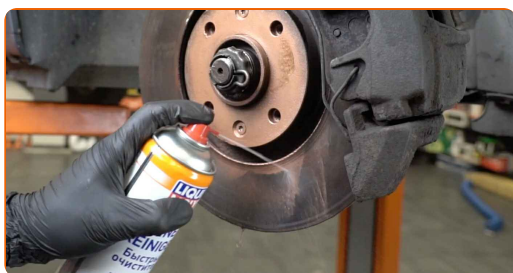
41 Καθαρίστε το σημείο τοποθέτησης της ζάντας του τροχού. Χρησιμοποιήστε μια συρματοβούρτσα.



42 Επεξεργαστείτε την επιφάνεια που ακουμπά ο δίσκος του φρένου στη ζάντα του τροχού. Χρησιμοποιήστε γράσο χαλκού.



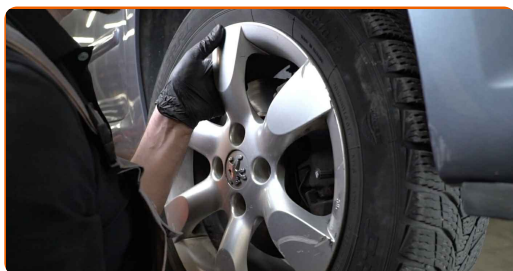
43 Καθαρίστε την επιφάνεια του δίσκου των φρένων. Χρησιμοποιήστε καθαριστικό φρένων.



Αντικατάσταση: μπαλάκια ψαλιδιών - CITROËN C4 Picasso I (UD_).
Συμβουλή:

- Περιμένετε μερικά λεπτά, αφού περάσετε το σπρέι.

44 Τοποθετήστε τον τροχό.



Το AUTODOC συνιστά:

- Προειδοποίηση! Για να αποφύγετε τραυματισμούς, κρατήστε τον τροχό ενώ βιδώνετε τα μπουλόνια στερέωσης στο αυτοκίνητο. CITROËN C4 Picasso I (UD_)

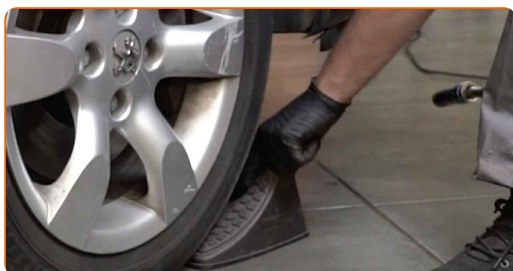
45 Βιδώστε τα μπουλόνια του τροχού. Χρησιμοποιήστε κρουστικό καρυδάκι για μπουλονόκλειδο Νο #17.



46 Χαμηλώστε το αυτοκίνητο και χρησιμοποιήστε σταυρό, προκειμένου να σφίξετε τα μπουλόνια των τροχών. Χρησιμοποιήστε κρουστικό καρυδάκι για μπουλονόκλειδο Νο #17. Χρησιμοποιήστε ένα δυναμόκλειδο. Σφίξτε τη με ροπή 100 Nm.



47 Αφαιρέστε τους γρύλους και τους τάκους.



ΜΠΡΆΒΟ! 

ΔΕΊΤΕ ΠΕΡΙΣΣΌΤΕΡΕΣ ΟΔΗΓΊΕΣ

AUTODOC – ΚΟΡΥΦΑΙΑ ΠΟΙΟΤΗΤΑ ΚΑΙ ΠΡΟΣΙΤΑ ΑΝΤΑΛΛΑΚΤΙΚΑ ΑΥΤΟΙΝΗΤΩΝ ΣΤΟ ΔΙΑΔΙΚΤΥΟ

ΕΦΑΡΜΟΓΗ ΓΙΑ ΚΙΝΗΤΑ ΤΟΥ AUTODOC: ΑΠΟΚΤΗΣΤΕ ΑΠΙΣΤΕΥΤΕΣ ΠΡΟΣΦΟΡΕΣ, ΕΝΩ ΚΑΝΕΤΕ ΒΟΛΙΚΕΣ ΑΓΟΡΕΣ

AUTODOC

GET IT ON Google Play

Download on the App Store

Download

ΜΙΑ ΑΠΙΣΤΕΥΤΗ ΓΚΑΜΑ ΑΝΤΑΛΛΑΚΤΙΚΩΝ ΓΙΑ ΤΟ ΑΥΤΟΚΙΝΗΤΟ ΣΑΣ

ΜΠΑΛΑΚΙΑ ΨΑΛΙΔΙΩΝ: ΜΙΑ ΕΥΡΕΪΑ ΠΟΙΚΙΛΙΑ

ⓘ ΔΗΛΩΣΗ ΑΠΟΠΟΪΗΣΗΣ ΕΥΘΥΝΗΣ:

Το έγγραφο περιέχει μόνο γενικές συστάσεις, οι οποίες μπορεί να σας είναι χρήσιμες όταν εκτελείτε εργασίες επισκευής ή αντικατάστασης. Η AUTODOC δεν ευθύνεται για τυχόν απώλειες, τραυματισμούς, ζημιές σε περιουσία, οι οποίες συμβαίνουν κατά τη διάρκεια της διαδικασίας επισκευής ή αντικατάστασης, λόγω λανθασμένης χρήσης ή παρανόησης των παρεχόμενων πληροφοριών.

Η AUTODOC δεν ευθύνεται για πιθανά λάθη και ασάφειες σε αυτόν τον οδηγό. Οι πληροφορίες παρέχονται για ενημερωτικούς σκοπούς και δεν αντικαθιστούν τις συμβουλές ή οδηγίες από ειδικούς.

Η AUTODOC δεν ευθύνεται για τη λανθασμένη ή επικίνδυνη χρήση εξοπλισμού, συσκευών, εργαλείων και ανταλλακτικών. Η AUTODOC συνιστά θερμά να είστε προσεκτικοί και να ακολουθείτε τους κανονισμούς ασφαλείας όταν εκτελείτε εργασίες επισκευής ή αντικατάστασης. Να θυμάστε πως η χρήση χαμηλής ποιότητας ανταλλακτικών δεν εγγυάται το σωστό επίπεδο οδικής ασφάλειας.

© Copyright 2022 – Όλα τα περιεχόμενα αυτής της ιστοσελίδας και ειδικότερα τα κείμενα, οι φωτογραφίες και τα γραφικά, προστατεύονται από τους νόμους περί πνευματικής ιδιοκτησίας. Όλα τα δικαιώματα, συμπεριλαμβανομένης της αντιγραφής, της δημοσίευσης, της επιμέλειας και της μετάφρασης, ανήκουν στην AUTODOC GmbH.