

AUTODOC CLUB

Πώς να αλλάξετε
μπροστινός κάτω
βραχίονας σε **CITROËN**
DS3 Καμπριολέ -
Οδηγίες αντικατάστασης

ΠΑΡΌΜΟΙΟ ΒΊΝΤΕΟ ΟΔΗΓΊΩΝ



Αυτό το βίντεο δείχνει τη διαδικασία αντικατάστασης παρόμοιου ανταλλακτικού αυτοκινήτου σε άλλο όχημα

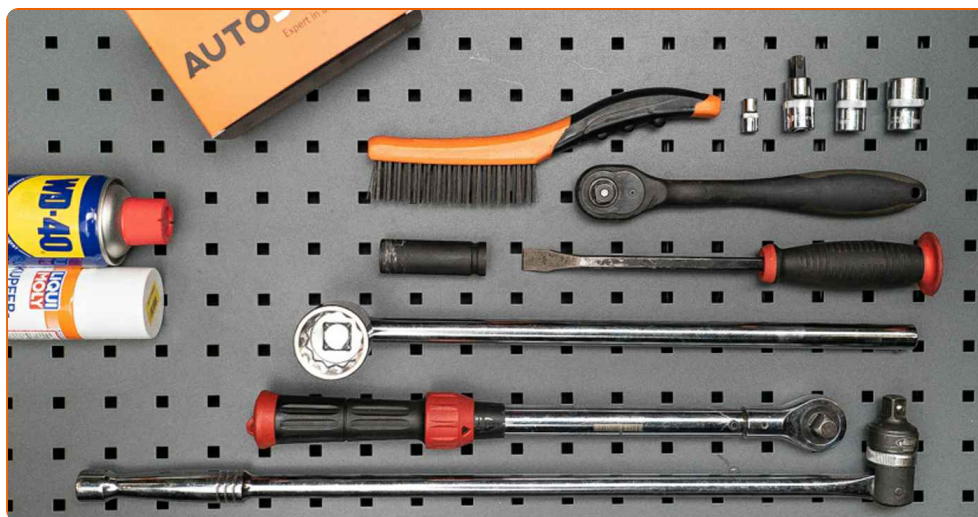
Σημαντικό!

Η συγκεκριμένη διαδικασία αντικατάστασης, μπορεί να χρησιμοποιηθεί σε:
CITROËN DS3 Καμπριολέ 1.2 VTi 82, CITROËN DS3 Καμπριολέ 1.6 VTi 120,
CITROËN DS3 Καμπριολέ 1.6 THP 155, CITROËN DS3 Καμπριολέ 1.6 HDi 90,
CITROËN DS3 Καμπριολέ 1.6 THP 150, CITROËN DS3 Καμπριολέ 1.6 BlueHDi 120,
CITROËN DS3 Καμπριολέ 1.6 BlueHDi 100, CITROËN DS3 Καμπριολέ 1.2 THP 110,
CITROËN DS3 Καμπριολέ 1.6 Racing, CITROËN DS3 Καμπριολέ 1.6 THP 165,
CITROËN DS3 Καμπριολέ 1.6 BlueHDi 115

Η διαδικασία ενδέχεται να έχει μικρές διαφορές ανάλογα με το σχεδιασμό του αυτοκινήτου.

Αυτές οι οδηγίες δημιουργήθηκαν βασισμένες στη διαδικασία αντικατάστασης για παρόμοιο ανταλλακτικό αυτοκινήτου σε: PEUGEOT 208 I Hatchback (CA_, CC_) 1.2

**ΑΝΤΙΚΑΤΑΣΤΑΣΗ: ΜΠΡΟΣΤΙΝΟΣ ΚΑΤΩ ΒΡΑΧΙΟΝΑΣ
- CITROËN DS3 ΚΑΜΠΡΙΟΛΕ. ΛΙΣΤΑ ΤΩΝ ΕΡΓΑΛΕΙΩΝ
ΠΟΥ ΘΑ ΧΡΕΙΑΣΤΕΙΤΕ:**



- Συρματόβουρτσα
- Σπρέι WD-40
- Γράσο χαλκού
- Καρυδάκι τορξ T55
- Καρυδάκι # E8
- Καρυδάκι # 16
- Καρυδάκι # 18
- Καρυδάκι # 32
- Κρουστικό καρυδάκι για μπουλονόκλειδο #17
- Κλειδί Καστάνιας
- Δυναμόκλειδο
- Μανέλα κολαούζου
- Λοστός
- Υδραυλικός σασμανόγρυλος
- Σφήνα τροχού

Αγοράστε εργαλεία

**Αντικατάσταση: μπροστινός κάτω βραχίονας - CITROËN DS3
Καμπριολέ. Συμβουλή:**

- Η διαδικασία αντικατάστασης είναι ακριβώς η ίδια, τόσο για τον αριστερό όσο και για τον δεξί κάτω βραχίονα έλεγχου.
- Όλες οι εργασίες θα πρέπει να γίνουν με τον κινητήρα σβηστό.

**ΑΝΤΙΚΑΤΆΣΤΑΣΗ: ΜΠΡΟΣΤΙΝΌΣ ΚΆΤΩ ΒΡΑΧΊΟΝΑΣ -
CITROËN DS3 ΚΑΜΠΡΙΟΛΈ. ΑΚΟΛΟΥΘΉΣΤΕ ΤΗΝ
ΠΑΡΑΚΆΤΩ ΔΙΑΔΙΚΑΣΊΑ:**

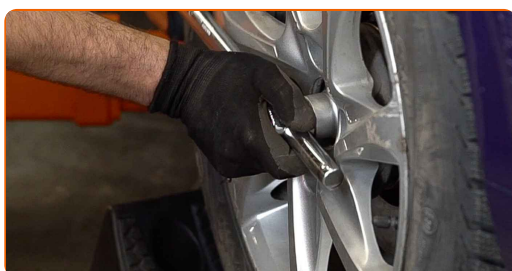
1 Ασφαλίστε τους τροχούς με τάκους.



2 Ξεσφίγξτε τα μπουλόνια στερέωσης του τροχού. Χρησιμοποιήστε κρουστικό καρυδάκι για μπουλονόκλειδο No #17.



3 Χαλαρώστε τα στοιχεία στερέωσης του ημιαξονίου. Χρησιμοποιήστε ένα καρυδάκι #32. Χρησιμοποιήστε μια μανέλα κολαούζου.



4 Σηκώστε το μπροστινό μέρος του αυτοκινήτου και στερεώστε το σε στηρίγματα.

5 Ξεσφίξτε τα μπουλόνια του τροχού.



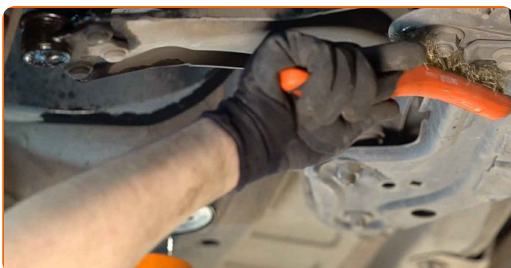
Το AUTODOC συνιστά:

- Σημαντικό! Κρατήστε τον τροχό ενώ ξεβιδώνετε τα μπουλόνια στερέωσης. CITROËN DS3 Καμπριολέ

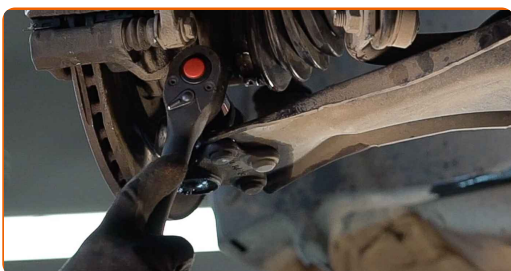
6 Αφαιρέστε τον τροχό.



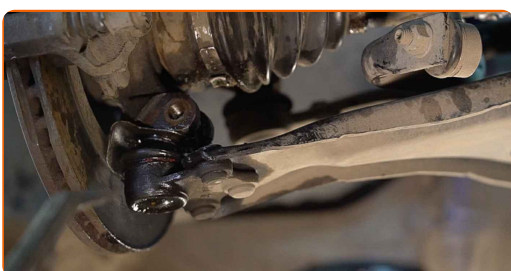
7 Καθαρίστε όλα τα συνδετικά σημεία του φαλιδιού. Χρησιμοποιήστε μια συρματόβουρτσα. Χρησιμοποιήστε σπρέι WD-40.



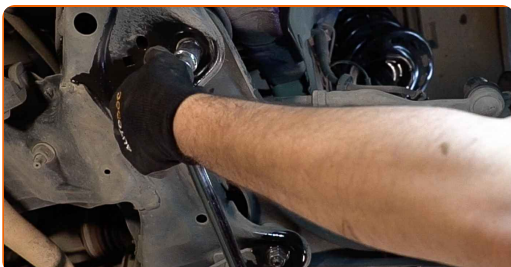
- 8** Ξεβιδώστε τη βίδα του μπαλακιού που βρίσκεται στο μουαγιέ. Χρησιμοποιήστε ένα καρυδάκι #E8. Χρησιμοποιήστε ένα καρυδάκι #18. Χρησιμοποιήστε μια καστάνια.



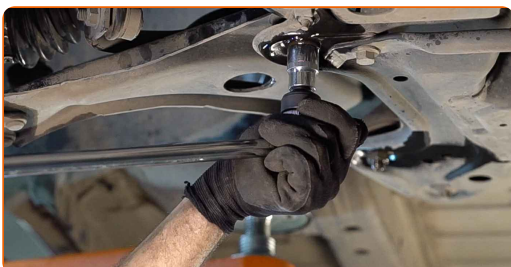
- 9** Αφαιρέστε τη βίδα στερέωσης.



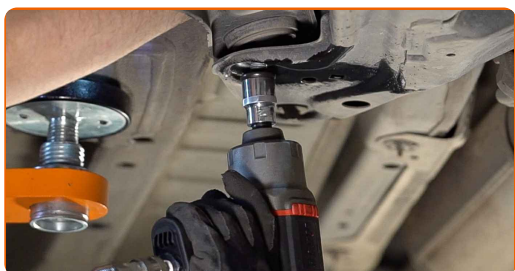
- 10** Χαλαρώστε το οπίσθιο στοιχείο στερέωσης του βραχίονα ελέγχου. Χρησιμοποιήστε ένα καρυδάκι #18. Χρησιμοποιήστε μια μανέλα κολαούζου.



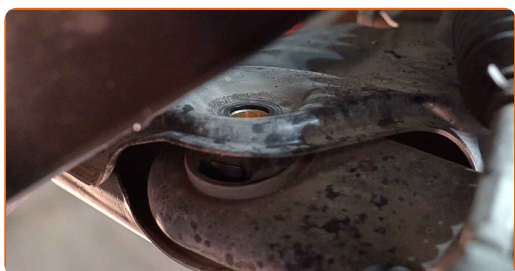
- 11** Χαλαρώστε το εμπρόσθιο στοιχείο στερέωσης του βραχίονα ελέγχου. Χρησιμοποιήστε ένα καρυδάκι #18. Χρησιμοποιήστε μια μανέλα κολαούζου.



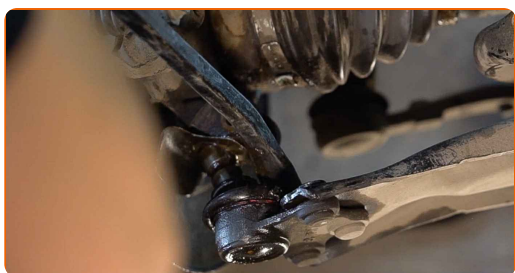
- 12** Ξεβιδώστε τα παξιμάδια του οπίσθιου ψαλιδιού. Χρησιμοποιήστε ένα Τορξ T55. Χρησιμοποιήστε ένα καρυδάκι #18. Χρησιμοποιήστε μια καστίνα.



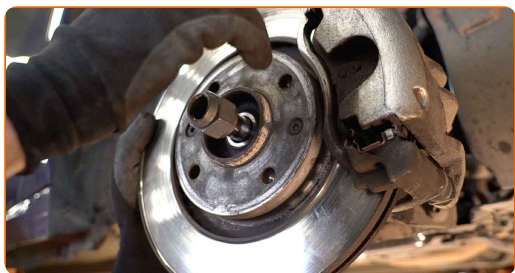
- 13** Αφαιρέστε τη βίδα στερέωσης.



- 14** Αποσυνδέστε το μπαλάκι από το μουαγιέ. Χρησιμοποιήστε ένα λοστό.



- 15** Ξεβιδώστε το στοιχείο στερέωσης που συνδέει τον άξονα κίνησης στην πλήμνη του τροχού.



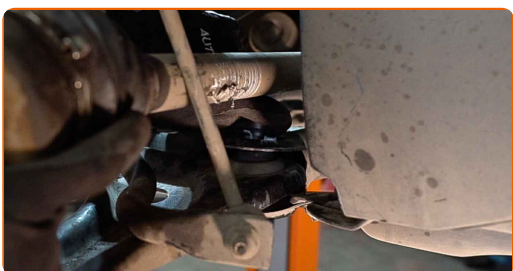
- 16** Αποσυνδέστε το ημιαξόνιο από το μουαγιέ.



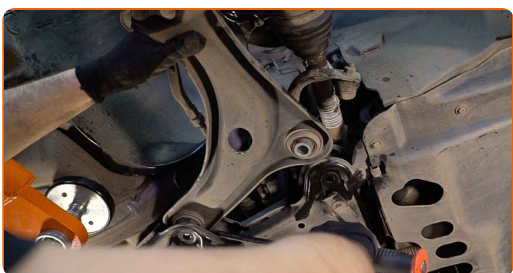
- 17** Ξεβιδώστε τα παξιμάδια του εμπρόσθιου ψαλιδιού. Χρησιμοποιήστε ένα Τορξ T55. Χρησιμοποιήστε ένα καρυδάκι #18. Χρησιμοποιήστε μια καστάνια.



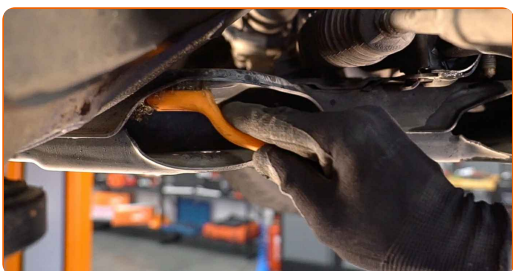
- 18** Αφαιρέστε τη βίδα στερέωσης.



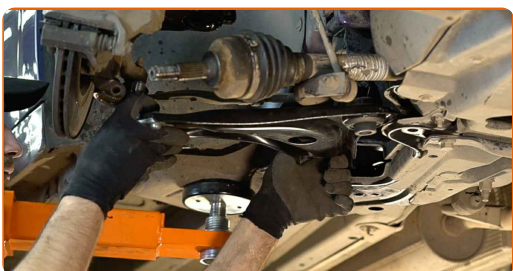
- 19** Αφαιρέστε το ψαλίδι. Χρησιμοποιήστε ένα λοστό.



- 20** Καθαρίστε τις βάσεις τοποθέτησης και το σπείρωμα του ψαλιδιού της ανάρτησης. Χρησιμοποιήστε μια συρματόβουρτσα. Χρησιμοποιήστε σπρέι WD-40.



- 21** Τοποθετήστε ένα νέο ψαλίδι.

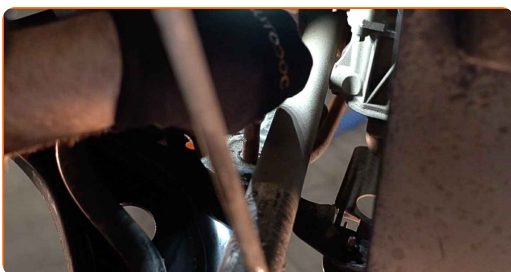


**Αντικατάσταση: μπροστινός κάτω βραχίονας - CITROËN DS3
Καμπριολέ. Το AUTODOC συνιστά:**

- Κατά τη διάρκεια της διαδικασίας εγκατάστασης, χρησιμοποιήστε μόνο καινούργιες βίδες και παξιμάδια.
- Μην χαλάσετε τη φούσκα του μπαλακιού.

22

Τοποθετήστε τα στοιχεία στερέωσης του βραχίονα ελέγχου.



23

Καθαρίστε τις σφήνες του μπιλιοφόρου του άξονα κίνησης. Χρησιμοποιήστε σπρέι WD-40.



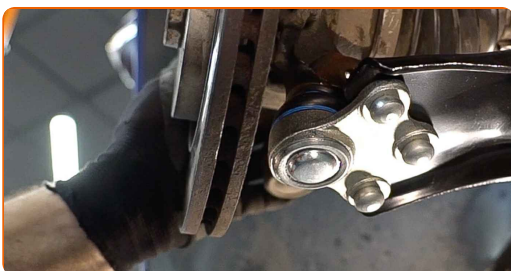
24

Συνδέστε τον άξονα κίνησης στο εσωτερικό της πλήμνης του τροχού.

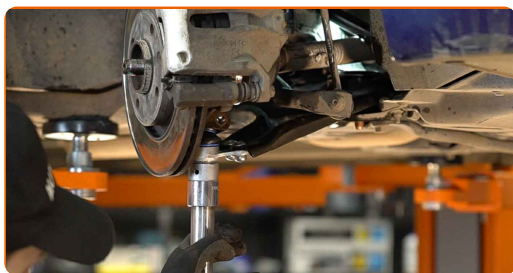


25

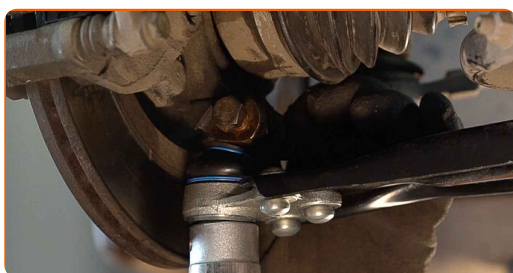
Συνδέστε το μπαλάκι του ακρόμπαρου στο mouagié. Χρησιμοποιήστε ένα λοστό.



26 Στηρίξτε το φαλίδι. Χρησιμοποιήστε ένα υδραυλικό γρύλο σασμάν.



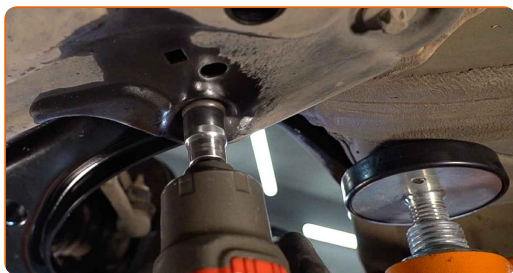
27 Τοποθετήστε τη βίδα στερέωσης.



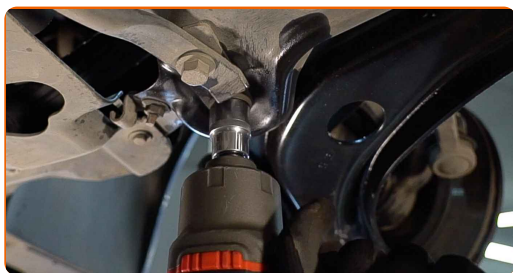
28 Βιδώστε το στοιχείο στερέωσης που συνδέει το μπαλάκι του ακρόμπαρου στο μουαγιέ. Χρησιμοποιήστε ένα καρυδάκι #16. Χρησιμοποιήστε ένα καρυδάκι #E8. Χρησιμοποιήστε μια κασάνια.



29 Βιδώστε τα παξιμάδια του οπίσθιου φαλιδιού. Χρησιμοποιήστε ένα καρυδάκι #18.



30 Βιδώστε τα παξιμάδια του εμπρόσθιου φαλιδιού. Χρησιμοποιήστε ένα καρυδάκι #18.



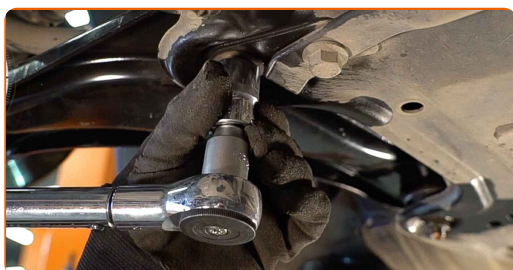
31

Σφίξτε το μπουλόνι του μπαλακιού του ακρόμπαρου. Χρησιμοποιήστε ένα καρυδάκι #16. Χρησιμοποιήστε ένα δυναμόκλειδο. Σφίξτε τη με ροπή 40 Nm.



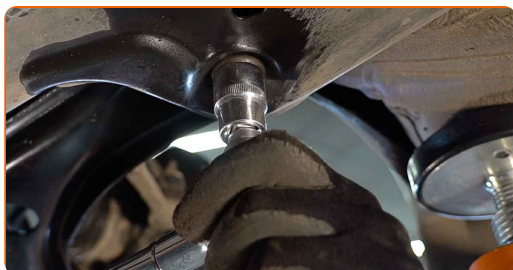
32

Σφίξτε το εμπρόσθιο στοιχείο στερέωσης που συνδέει το βραχίονα ελέγχου με το υποπλαίσιο. Χρησιμοποιήστε ένα καρυδάκι #18. Χρησιμοποιήστε ένα δυναμόκλειδο. Σφίξτε τη με ροπή 120 Nm.



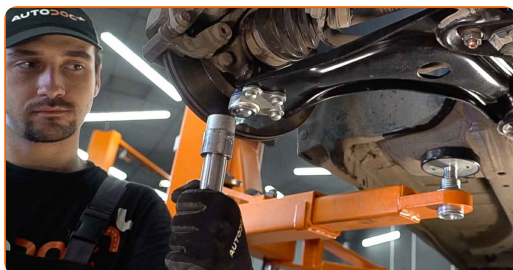
33

Σφίξτε το οπίσθιο στοιχείο στερέωσης του βραχίονα ελέγχου. Χρησιμοποιήστε ένα καρυδάκι #18. Χρησιμοποιήστε ένα δυναμόκλειδο. Σφίξτε τη με ροπή 120 Nm.



34

Βγάλτε το στήριγμα κάτω από το ψαλίδι.

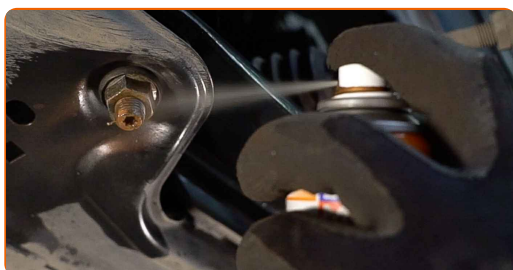


Το AUTODOC συνιστά:

- Αντικατάσταση: μπροστινός κάτω βραχίονας - CITROËN DS3 Καμπριολέ. Χαμηλώστε τον γρύλο μετάδοσης απαλά, χωρίς τραντάγματα, για να αποφύγετε την πρόκληση βλαβών στα εξαρτήματα και τους μηχανισμούς.

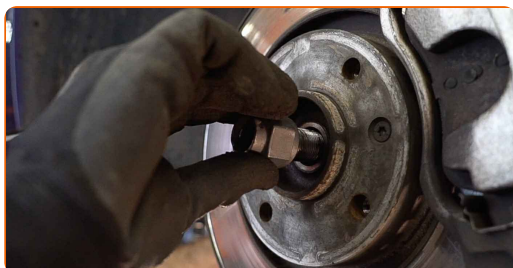
35

Περάστε όλα τα συνδετικά σημεία του ψαλιδιού. Χρησιμοποιήστε γράσο χαλκού.



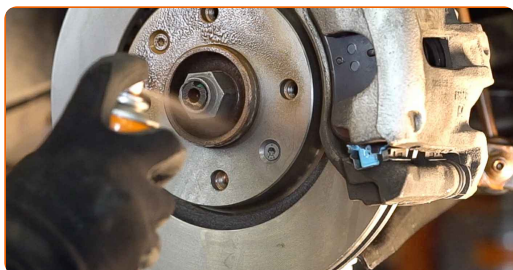
36

Σφίξτε το παξιμάδι του άξονα κίνησης.



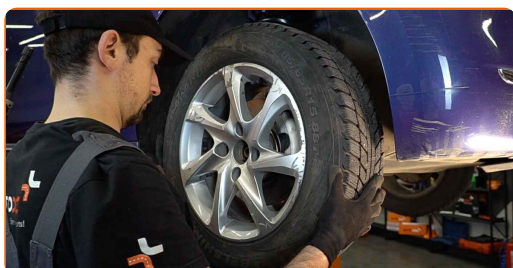
37

Καθαρίστε το σημείο τοποθέτησης της ζάντας του τροχού. Χρησιμοποιήστε μια συρματόβουρτσα. Καθαρίστε το σημείο επαφής. Χρησιμοποιήστε γράσο χαλκού.



38

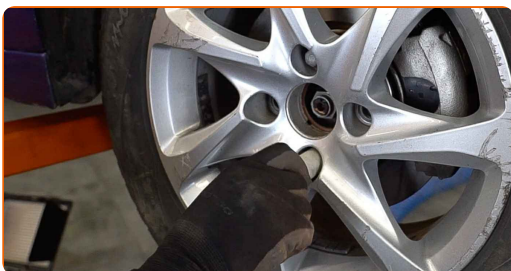
Τοποθετήστε τον τροχό.



**Αντικατάσταση: μπροστινός κάτω βραχίονας - CITROËN DS3
Καμπριολέ. Οι ειδικοί του AUTODOC συνιστούν:**

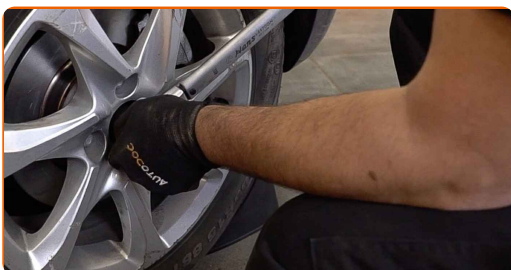
- Για να αποφύγετε τυχόν τραυματισμούς, συγκρατήστε τον τροχό όταν σφίγγετε τα μπουλόνια του.

39 Βιδώστε τα μπουλόνια του τροχού. Χρησιμοποιήστε κρουστικό καρυδάκι για μπουλονόκλειδο Νο #17.



40 Χαμηλώστε το αυτοκίνητο.

41 Σφίξτε το παξιμάδι του άξονα κίνησης. Χρησιμοποιήστε ένα καρυδάκι #32. Χρησιμοποιήστε ένα δυναμόκλειδο. Σφίξτε τη με ροπή 245 Nm.



42 Σφίξτε τα μπουλόνια του τροχού, σταυρωτά. Χρησιμοποιήστε ένα δυναμόκλειδο. Σφίξτε τη με ροπή 100 Nm.



43

Αφαιρέστε τους γρύλους και τους τάκους.



ΜΠΡΆΒΟ! 

ΔΕΪΤΕ ΠΕΡΙΣΣΪΤΕΡΕΣ ΟΔΗΓΪΕΣ

AUTODOC – ΚΟΡΥΦΑΙΑ ΠΟΙΟΤΗΤΑ ΚΑΙ ΠΡΟΣΙΤΑ ΑΝΤΑΛΛΑΚΤΙΚΑ ΑΥΤΟΙΝΗΤΩΝ ΣΤΟ ΔΙΑΔΙΚΤΥΟ

ΕΦΑΡΜΟΓΗ ΓΙΑ ΚΙΝΗΤΑ ΤΟΥ AUTODOC: ΑΠΟΚΤΗΣΤΕ ΑΠΙΣΤΕΥΤΕΣ ΠΡΟΣΦΟΡΕΣ, ΕΝΩ ΚΑΝΕΤΕ ΒΟΛΙΚΕΣ ΑΓΟΡΕΣ

AUTODOC

GET IT ON Google Play

Download on the App Store

Download

ΜΙΑ ΑΠΙΣΤΕΥΤΗ ΓΚΑΜΑ ΑΝΤΑΛΛΑΚΤΙΚΩΝ ΓΙΑ ΤΟ ΑΥΤΟΚΙΝΗΤΟ ΣΑΣ

ΨΑΛΪΔΙΑ: ΜΙΑ ΕΥΡΕΙΑ ΠΟΙΚΙΛΙΑ

ⓘ ΔΗΛΩΣΗ ΑΠΟΠΟΪΗΣΗΣ ΕΥΘΥΝΗΣ:

Το έγγραφο περιέχει μόνο γενικές συστάσεις, οι οποίες μπορεί να σας είναι χρήσιμες όταν εκτελείτε εργασίες επισκευής ή αντικατάστασης. Η AUTODOC δεν ευθύνεται για τυχόν απώλειες, τραυματισμούς, ζημιές σε περιουσία, οι οποίες συμβαίνουν κατά τη διάρκεια της διαδικασίας επισκευής ή αντικατάστασης, λόγω λανθασμένης χρήσης ή παρανόησης των παρεχόμενων πληροφοριών.

Η AUTODOC δεν ευθύνεται για πιθανά λάθη και ασάφειες σε αυτόν τον οδηγό. Οι πληροφορίες παρέχονται για ενημερωτικούς σκοπούς και δεν αντικαθιστούν τις συμβουλές ή οδηγίες από ειδικούς.

Η AUTODOC δεν ευθύνεται για τη λανθασμένη ή επικίνδυνη χρήση εξοπλισμού, συσκευών, εργαλείων και ανταλλακτικών. Η AUTODOC συνιστά θερμά να είστε προσεκτικοί και να ακολουθείτε τους κανονισμούς ασφαλείας όταν εκτελείτε εργασίες επισκευής ή αντικατάστασης. Να θυμάστε πως η χρήση χαμηλής ποιότητας ανταλλακτικών δεν εγγυάται το σωστό επίπεδο οδικής ασφάλειας.

© Copyright 2023 – Όλα τα περιεχόμενα αυτής της ιστοσελίδας και ειδικότερα τα κείμενα, οι φωτογραφίες και τα γραφικά, προστατεύονται από τους νόμους περί πνευματικής ιδιοκτησίας. Όλα τα δικαιώματα, συμπεριλαμβανομένης της αντιγραφής, της δημοσίευσης, της επιμέλειας και της μετάφρασης, ανήκουν στην AUTODOC SE.