

 **AUTODOC CLUB**

Πώς να αλλάξετε
ταμπούρο σε **CITROËN**
ZX Break (N2) - Οδηγίες
αντικατάστασης

ΠΑΡΌΜΟΙΟ ΒΊΝΤΕΟ ΟΔΗΓΊΩΝ



Αυτό το βίντεο δείχνει τη διαδικασία αντικατάστασης παρόμοιου ανταλλακτικού αυτοκινήτου σε άλλο όχημα

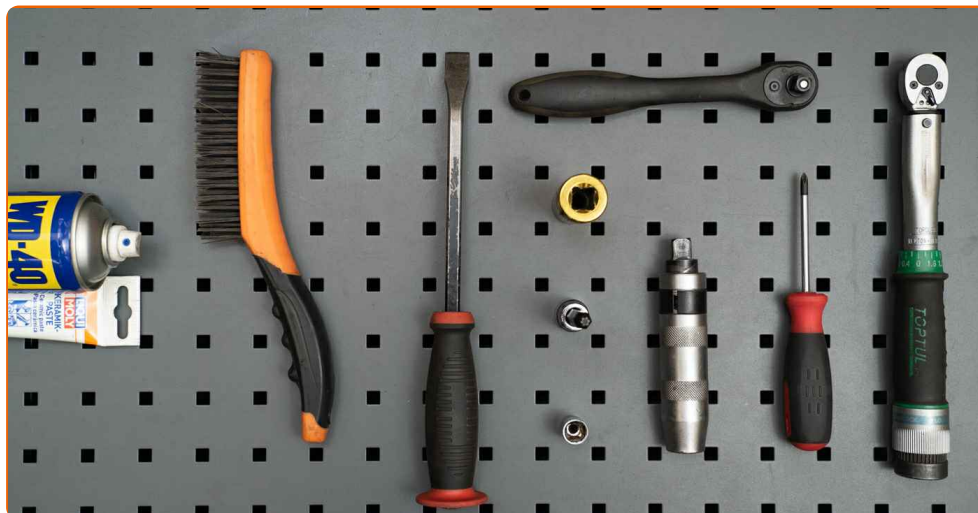
Σημαντικό!

Η συγκεκριμένη διαδικασία αντικατάστασης, μπορεί να χρησιμοποιηθεί σε: CITROËN ZX Break (N2) 1.9 D, CITROËN ZX Break (N2) 1.8 i, CITROËN ZX Break (N2) 1.4 i, CITROËN ZX Break (N2) 1.9 TD, CITROËN ZX Break (N2) 1.6 i, CITROËN ZX Break (N2) 1.8 i 16V, CITROËN ZX Break (N2) 1.8 D, CITROËN ZX Break (N2) 1.5 D

Η διαδικασία ενδέχεται να έχει μικρές διαφορές ανάλογα με το σχεδιασμό του αυτοκινήτου.

Αυτές οι οδηγίες δημιουργήθηκαν βασισμένες στη διαδικασία αντικατάστασης για παρόμοιο ανταλλακτικό αυτοκινήτου σε: CITROËN Berlingo / Berlingo First Van (M_) 1.9 D

ΑΝΤΙΚΑΤΆΣΤΑΣΗ: ΤΑΜΠΌΥΡΟ - CΙΤΡΟËΝ ΖΧ BREAK (N2). ΛΙΣΤΑ ΤΩΝ ΕΡΓΑΛΕΪΩΝ ΠΟΥ ΘΑ ΧΡΕΙΑΣΤΕΪΤΕ:



- Συρματόβουρτσα
- Σπρέι WD-40
- Κεραμικό γράσο
- Δυναμόκλειδο
- Καρυδάκι # 12
- Καρυδάκι τορξ T30
- Κρουστικό καρυδάκι για μπουλονόκλειδο #19
- Κλειδί Καστάνιας
- Σταυροκατσάβιδο
- Κατσαβίδι χτυπητό
- Λοστός
- Σφήνα τροχού

Αγοράστε εργαλεία

Το AUTODOC συνιστά:

- Αντικαταστήστε τα ταμπούρα του CITROËN ZX Break (N2) σε ζεύγη ανά άξονα. Μη δώσετε σημασία στην κατάσταση τους. Με αυτόν τον τρόπο, εξασφαλίζεται ίση πέδηση.
- Η διαδικασία αντικατάστασης είναι ίδια για τα ταμπούρα φρένων δεξιά και αριστερά στον ίδιο άξονα.
- Κατά την αντικατάσταση των ταμπούρων φρένων, φροντίστε να αλλάξετε και τις σιαγώνες φρένων.
- Αντικατάσταση: ταμπούρο - CITROËN ZX Break (N2). Ακολουθήστε τα παρακάτω βήματα:

ΚΑΝΤΕ ΤΗΝ ΑΝΤΙΚΑΤΑΣΤΑΣΗ ΜΕ ΤΗΝ ΑΚΟΛΟΥΘΗ ΣΕΙΡΑ:

- 1 Ασφαλίστε τους τροχούς με τάκους.
- 2 Ξεσφίξτε τα μπουλόνια στερέωσης του τροχού. Χρησιμοποιήστε κρουστικό καρυδάκι για μπουλονόκλειδο No #19.



- 3 Ανυψώστε το αυτοκίνητο.

Αντικατάσταση: ταμπόρο - CITROËN ZX Break (N2). Συμβουλή από το AUTODOC:

- Αν χρησιμοποιήσετε γρύλο, βεβαιωθείτε ότι βρίσκεται σε επίπεδη και χωρίς ανωμαλίες επιφάνεια.
- Φροντίστε να ασφαλίσετε επιπλέον το αυτοκίνητο με τρίποδες στήριξης.

4

Ξεσφίξτε τα μπουλόνια του τροχού.



Το AUTODOC συνιστά:

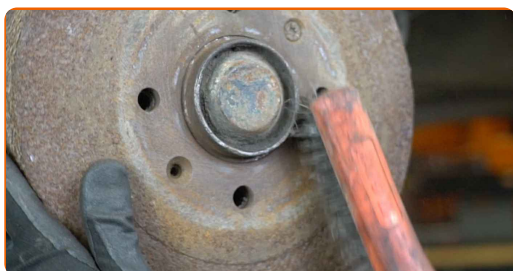
- Προειδοποίηση! Για να αποφύγετε τραυματισμούς, κρατήστε τον τροχό ενώ ξεβιδώνετε τα μπουλόνια στερέωσης. CITROËN ZX Break (N2)

5

Αφαιρέστε τον τροχό.



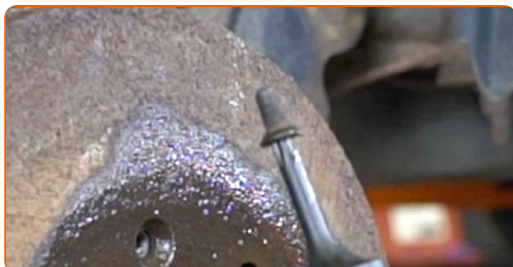
- 6** Καθαρίστε τα στοιχεία στερέωσης των ταμπούρων φρένων. Χρησιμοποιήστε μια συρματοβούρτσα. Χρησιμοποιήστε σπρέι WD-40.



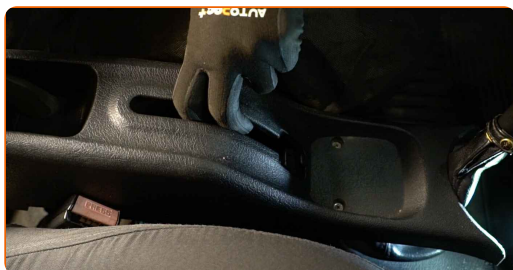
- 7** Ξεβιδώστε τα στοιχεία στερέωσης των ταμπούρων φρένων. Χρησιμοποιήστε ένα Τορξ T30. Χρησιμοποιήστε ένα κρουστικό κατσαβίδι χειρός.



- 8** Αφαιρέστε τα στοιχεία στερέωσης.



- 9** Ξεβιδώστε τα στοιχεία στερέωσης της κεντρικής κονσόλας και αφαιρέστε την. Χρησιμοποιήστε ένα σταυροκατσαβίδο.



- 10** Χαλαρώστε το παξιμάδι ρύθμισης της ντίζα του χειρόφρενου. Χρησιμοποιήστε ένα καρυδάκι #12. Χρησιμοποιήστε μια κασάνια.



- 11** Αφαιρέστε το ταμπόρο. Χρησιμοποιήστε ένα λοστό.



- 12** Καθαρίστε την πλήμνη. Χρησιμοποιήστε μια συρματόβουρτσα.



- 13** Καθαρίστε το σημείο επαφής. Χρησιμοποιήστε κεραμικό γράσο.



- 14** Εισάγετε τον ρυθμιστή της σιαγόνας φρένων. Χρησιμοποιήστε ένα λοστό.



15 Τοποθετήστε το ταμπόρο.



16 Τοποθετήστε τις βίδες στερέωσης.



17 Σφίξτε τα στοιχεία στερέωσης των ταμπόρων φρένων. Χρησιμοποιήστε ένα Τορξ T30. Χρησιμοποιήστε ένα δυναμόκλειδο. Σφίξτε τη με ροπή 10 Nm.



18 Περάστε από επεξεργασία την επιφάνεια στην οποία η ζάντα ακουμπά επάνω στο ταμπόρο. Χρησιμοποιήστε κεραμικό γράσο.



19 Τοποθετήστε τον τροχό.



Το AUTODOC συνιστά:

- Προειδοποίηση! Για να αποφύγετε τραυματισμούς, κρατήστε τον τροχό ενώ βιδώνετε τα μπουλόνια στερέωσης στο αυτοκίνητο. CITROËN ZX Break (N2)

20 Βιδώστε τα μπουλόνια του τροχού. Χρησιμοποιήστε κρουστικό καρυδάκι για μπουλονόκλειδο Νο #19.



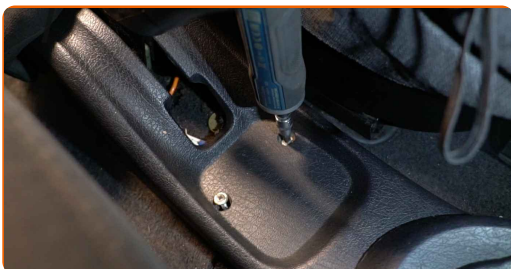
Αντικατάσταση: ταμπούρο - CITROËN ZX Break (N2). Συμβουλή:

- Χωρίς να κάνετε εκκίνηση του κινητήρα, πατήστε το πεντάλ του φρένου αρκετές φορές, μέχρι να αισθανθείτε σημαντική αντίσταση.

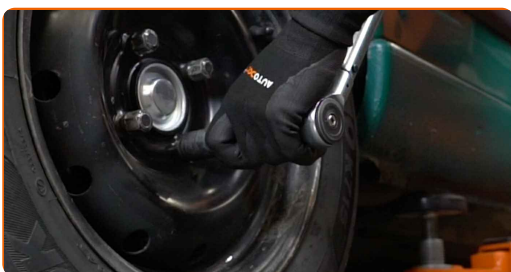
21 Προσαρμόστε το παξιμάδι ρύθμισης της ντίζας του χειρόφρενου. Χρησιμοποιήστε ένα καρυδάκι #12. Χρησιμοποιήστε μια κασάνια.



- 22** Τοποθετήστε την κεντρική κονσόλα και βιδώστε τα στοιχεία στερέωσης. Χρησιμοποιήστε ένα σταυροκατσάβιδο.



- 23** Χαμηλώστε το αυτοκίνητο και χρησιμοποιήστε σταυρό, προκειμένου να σφίξετε τα μπουλόνια των τροχών. Χρησιμοποιήστε κρουστικό καρυδάκι για μπουλονόκλειδο Νο #19. Χρησιμοποιήστε ένα δυναμόκλειδο. Σφίξτε τη με ροπή 90 Nm.



- 24** Αφαιρέστε τους γρύλους και τους τάκους.



ΜΠΡΆΒΟ! 

ΔΕΪΤΕ ΠΕΡΙΣΣΪΤΕΡΕΣ ΟΔΗΓΪΕΣ

ΑΥΤΟΔΟC – ΚΟΡΥΦΑΪΑ ΠΟΙΟΤΗΤΑ ΚΑΙ ΠΡΟΣΙΤΆ ΑΝΤΑΛΛΑΚΤΙΚΆ ΑΥΤΟΙΝΉΤΩΝ ΣΤΟ ΔΙΑΔΪΚΤΥΟ

ΕΦΑΡΜΟΓΉ ΓΙΑ ΚΙΝΗΤΆ ΤΟΥ ΑΥΤΟΔΟC: ΑΠΟΚΤΉΣΤΕ ΑΠΪΣΤΕΥΤΕC ΠΡΟCΦΟΡΈC, ΕΝΩ ΚΆΝΕΤΕ ΒΟΛΙΚΈC ΑΓΟΡΈC

ΜΙΑ ΑΠΪΣΤΕΥΤΗ ΓΚΆΜΑ ΑΝΤΑΛΛΑΚΤΙΚΩΝ ΓΙΑ ΤΟ ΑΥΤΟΚΪΝΗΤΟ ΣΑC

ΤΑΜΠΟΎΡΟ: ΜΙΑ ΕΥΡΈΙΑ ΠΟΙΚΙΛΪΆ

ⓘ ΔΪΗΛΩCΗ ΑΠΟΠΟΪΗCΗC ΕΥΘΎΝΗC:

Το έγγραφο περιέχει μόνο γενικές συστάσεις, οι οποίες μπορεί να σας είναι χρήσιμες όταν εκτελείτε εργασίες επισκευής ή αντικατάστασης. Η AUTODOC δεν ευθύνεται για τυχόν απώλειες, τραυματισμούς, ζημιές σε περιουσία, οι οποίες συμβαίνουν κατά τη διάρκεια της διαδικασίας επισκευής ή αντικατάστασης, λόγω λανθασμένης χρήσης ή παρανόησης των παρεχόμενων πληροφοριών.

Η AUTODOC δεν ευθύνεται για πιθανά λάθη και ασάφειες σε αυτόν τον οδηγό. Οι πληροφορίες παρέχονται για ενημερωτικούς σκοπούς και δεν αντικαθιστούν τις συμβουλές ή οδηγίες από ειδικούς.

Η AUTODOC δεν ευθύνεται για τη λανθασμένη ή επικίνδυνη χρήση εξοπλισμού, συσκευών, εργαλείων και ανταλλακτικών. Η AUTODOC συνιστά θερμά να είστε προσεκτικοί και να ακολουθείτε τους κανονισμούς ασφαλείας όταν εκτελείτε εργασίες επισκευής ή αντικατάστασης. Να θυμάστε πως η χρήση χαμηλής ποιότητας ανταλλακτικών δεν εγγυάται το σωστό επίπεδο οδικής ασφαλείας.

© Copyright 2023 – Όλα τα περιεχόμενα αυτής της ιστοσελίδας και ειδικότερα τα κείμενα, οι φωτογραφίες και τα γραφικά, προστατεύονται από τους νόμους περί πνευματικής ιδιοκτησίας. Όλα τα δικαιώματα, συμπεριλαμβανομένης της αντιγραφής, της δημοσίευσης, της επιμέλειας και της μετάφρασης, ανήκουν στην AUTODOC SE.