



Πώς να αλλάξετε
εξωτερικός καθρέπτης
σε **Opel Corsa S93** -
Οδηγίες αντικατάστασης

ΒΊΝΤΕΟ ΜΕ ΟΔΗΓΊΕΣ



ⓘ Σημαντικό!

Η συγκεκριμένη διαδικασία αντικατάστασης, μπορεί να χρησιμοποιηθεί σε: OPEL Corsa B Hatchback (S93) 1.5 D (F08, F68, M68), OPEL Corsa B Hatchback (S93) 1.5 TD (F08, F68, M68), OPEL Corsa B Hatchback (S93) 1.2 i (X 12 SZ, C 12 NZ), OPEL Corsa B Hatchback (S93) 1.4 i (F08, F68, M68), OPEL Corsa B Hatchback (S93) 1.4 Si (F08, F68, M68), OPEL Corsa B Hatchback (S93) 1.6 GSI 16V (F08, F68, M68), OPEL Corsa B Hatchback (S93) 1.4 i 16V (F08, F68, M68), OPEL Corsa B Hatchback (S93) 1.6 i 16V (F08, F68, M68), OPEL Corsa B Hatchback (S93) 1.7 D (F08, F68, M68), OPEL Corsa B Hatchback (S93) 1.0 i 12V (F08, F68, M68), OPEL Corsa B Hatchback (S93) 1.2 i 16V (F08, F68, M68), OPEL Corsa B Hatchback (S93) 1.2 i (12 NZ)

Η διαδικασία ενδέχεται να έχει μικρές διαφορές ανάλογα με το σχεδιασμό του αυτοκινήτου.

ΑΝΤΙΚΑΤΑΣΤΑΣΗ: ΕΞΩΤΕΡΙΚΟΣ ΚΑΘΡΕΠΤΗΣ - OPEL
CORSA S93. ΕΡΓΑΛΕΙΑ ΠΟΥ ΊΣΩΣ ΧΡΕΙΑΣΤΕΙΤΕ:



- Δυναμόκλειδο
- Καρυδάκι # 8
- Μανέλα κολαούζου
- Πλαστικό εργαλείο αφαίρεσης ταπετσαρίας
- Κάλυμμα φτερού

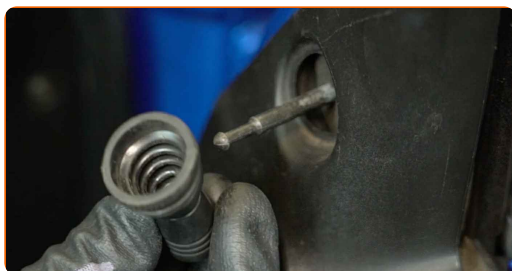
ΑΓΟΡΑΣΤΕ ΕΡΓΑΛΕΙΑ

Αντικατάσταση: εξωτερικός καθρέπτης - Opel Corsa S93. Το AUTODOC συνιστά:

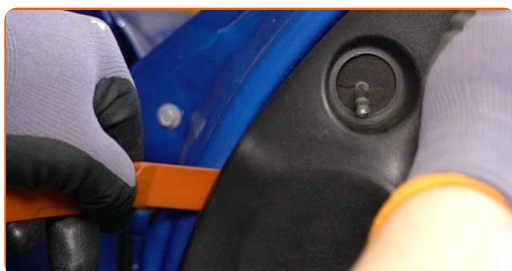
- Όλες οι εργασίες θα πρέπει να γίνουν με τον κινητήρα σβηστό.

ΑΝΤΙΚΑΤΑΣΤΑΣΗ: ΕΞΩΤΕΡΙΚΟΣ ΚΑΘΡΕΠΤΗΣ - OPEL CORSA S93. ΑΚΟΛΟΥΘΗΣΤΕ ΤΑ ΠΑΡΑΚΑΤΩ ΒΉΜΑΤΑ:

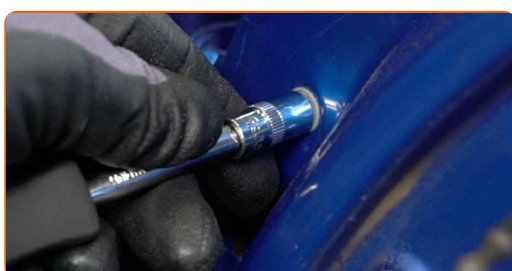
- 1 Ανοίξτε την πόρτα του αυτοκινήτου.
- 2 Χρησιμοποιήστε ένα κάλυμμα προστασίας φτερού, για να μην προκαλέσετε ζημιές στη βαφή και τα πλαστικά τμήματα του αυτοκινήτου.
- 3 Αφαιρέστε τη πλαστική φούσκα από τον μοχλό ρύθμισης του καθρέπτη.



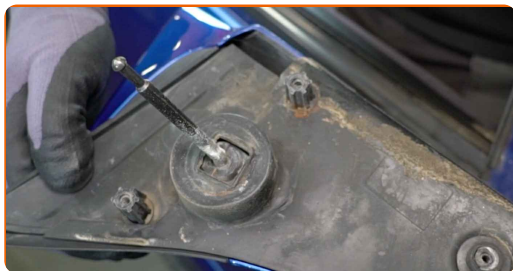
- 4 Βγάλτε το διακοσμητικό πάνελ του εξωτερικού καθρέπτη. Χρησιμοποιήστε ένα πλαστικό εργαλείο ταπετσαρίας.



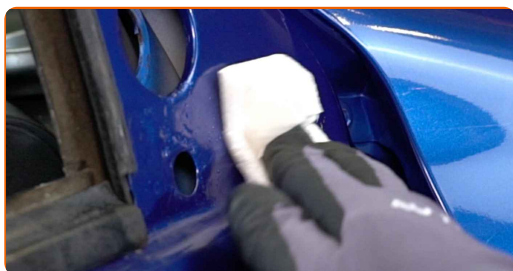
- 5 Αφαιρέστε τις βίδες του εξωτερικού καθρέπτη. Χρησιμοποιήστε ένα καρυδάκι #8. Χρησιμοποιήστε μια κασάνια.



6 Αφαιρέστε τον εξωτερικό καθρέπτη.



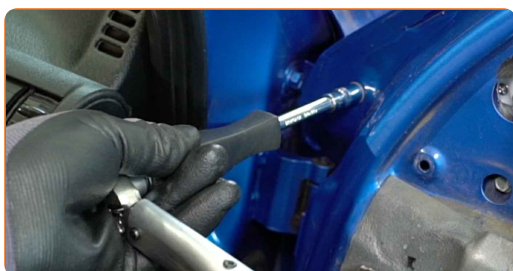
7 Καθαρίστε τη βάση στήριξης του εξωτερικού καθρέπτη.



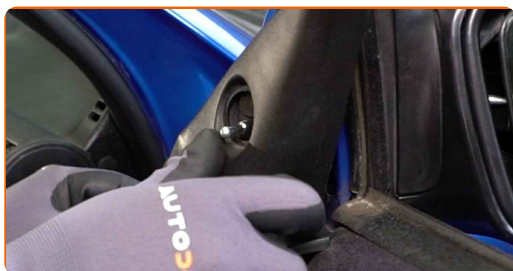
8 Τοποθετήστε τον καινούριο εξωτερικό καθρέπτη.



9 Σφίξτε τις βίδες του εξωτερικού καθρέπτη. Χρησιμοποιήστε ένα καρυδάκι #8. Χρησιμοποιήστε ένα δυναμόκλειδο. Σφίξτε τη με ροπή 8 Nm.



10 Συνδέστε το πάνελ διακόσμησης του εξωτερικού καθρέπτη.



11 Πρασαρτήστε τη πλαστική φούσκα στον μοχλό ρύθμισης του καθρέφτη.



12 Ρυθμίστε το κρύσταλλο του καθρέφτη.



13 Αφαιρέστε το κάλυμμα προστασίας φτερού.

14 Κλείστε την πόρτα του αυτοκινήτου.

ΜΠΡΆΒΟ! 

ΔΕΪΤΕ ΠΕΡΙΣΣΌΤΕΡΕΣ ΟΔΗΓΪΕΣ

ΑΥΤΟΔΟC – ΚΟΡΥΦΑΪΑ ΠΟΙΟΤΗΤΑ ΚΑΙ ΠΡΟΣΙΤΑ ΑΝΤΑΛΛΑΚΤΙΚΑ ΑΥΤΟΙΝΗΤΩΝ ΣΤΟ ΔΙΑΔΪΚΤΥΟ

ΕΦΑΡΜΟΓΗ ΓΙΑ ΚΙΝΗΤΑ ΤΟΥ ΑΥΤΟΔΟC: ΑΠΟΚΤΗΣΤΕ ΑΠΪΣΤΕΥΤΕΣ ΠΡΟΣΦΟΡΕΣ, ΕΝΩ ΚΑΝΕΤΕ ΒΟΛΙΚΕΣ ΑΓΟΡΕΣ



AUTODOC

GET IT ON
Google Play

Download on the
App Store

Download

ΜΙΑ ΑΠΪΣΤΕΥΤΗ ΓΚΑΜΑ ΑΝΤΑΛΛΑΚΤΙΚΩΝ ΓΙΑ ΤΟ ΑΥΤΟΚΪΝΗΤΟ ΣΑΣ

ΑΓΟΡΑΣΤΕ ΑΝΤΑΛΛΑΚΤΙΚΑ ΓΙΑ ΟΡΕΛ

ΕΞΩΤΕΡΙΚΟΣ ΚΑΘΪΡΕΠΤΗΣ: ΜΙΑ ΕΥΡΕΪΑ ΠΟΙΚΙΛΪΑ

**ΕΠΙΛΉΞΤΕ ΑΝΤΑΛΛΑΚΤΙΚΆ ΑΥΤΟΚΙΝΉΤΟΥ ΓΙΑ OPEL
CORSA S93**

ΕΞΩΤΕΡΙΚΟΣ ΚΑΘΉΡΠΗΣ ΓΙΑ OPEL: ΑΓΟΡΆΣΤΕ ΤΨΡΑ

**ΕΞΩΤΕΡΙΚΟΣ ΚΑΘΉΡΠΗΣ ΓΙΑ OPEL CORSA S93: ΟΙ
ΚΑΛΎΤΕΡΕΣ ΠΡΟΣΦΟΡΈΣ & ΕΚΠΤΨΣΕΙΣ**

ⓘ ΔΉΛΩΣΗ ΑΠΟΠΟΊΗΣΗΣ ΕΥΘΎΝΗΣ:

Το έγγραφο περιέχει μόνο γενικές συστάσεις, οι οποίες μπορεί να σας είναι χρήσιμες όταν εκτελείτε εργασίες επισκευής ή αντικατάστασης. Η AUTODOC δεν ευθύνεται για τυχόν απώλειες, τραυματισμούς, ζημιές σε περιουσία, οι οποίες συμβαίνουν κατά τη διάρκεια της διαδικασίας επισκευής ή αντικατάστασης, λόγω λανθασμένης χρήσης ή παρανόησης των παρεχόμενων πληροφοριών.

Η AUTODOC δεν ευθύνεται για πιθανά λάθη και ασάφειες σε αυτόν τον οδηγό. Οι πληροφορίες παρέχονται για ενημερωτικούς σκοπούς και δεν αντικαθιστούν τις συμβουλές ή οδηγίες από ειδικούς.

Η AUTODOC δεν ευθύνεται για τη λανθασμένη ή επικίνδυνη χρήση εξοπλισμού, συσκευών, εργαλείων και ανταλλακτικών. Η AUTODOC συνιστά θερμά να είστε προσεκτικοί και να ακολουθείτε τους κανονισμούς ασφαλείας όταν εκτελείτε εργασίες επισκευής ή αντικατάστασης. Να θυμάστε πως η χρήση χαμηλής ποιότητας ανταλλακτικών δεν εγγυάται το σωστό επίπεδο οδικής ασφάλειας.

© Copyright 2022 – Όλα τα περιεχόμενα αυτής της ιστοσελίδας και ειδικότερα τα κείμενα, οι φωτογραφίες και τα γραφικά, προστατεύονται από τους νόμους περί πνευματικής ιδιοκτησίας. Όλα τα δικαιώματα, συμπεριλαμβανομένης της αντιγραφής, της δημοσίευσης, της επιμέλειας και της μετάφρασης, ανήκουν στην AUTODOC GmbH.