



Πώς να αλλάξετε φίλτρα
αέρα σε **DACIA LOGAN**
(LS_) - Οδηγίες
αντικατάστασης

ΠΑΡΌΜΟΙΟ ΒΊΝΤΕΟ ΟΔΗΓΊΩΝ



Αυτό το βίντεο δείχνει τη διαδικασία αντικατάστασης παρόμοιου ανταλλακτικού αυτοκινήτου σε άλλο όχημα

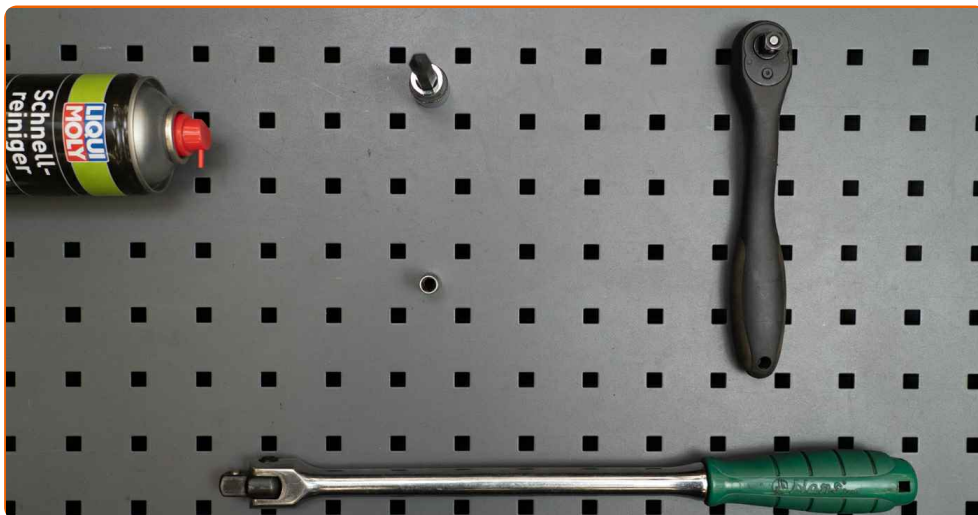
Σημαντικό!

Η συγκεκριμένη διαδικασία αντικατάστασης, μπορεί να χρησιμοποιηθεί σε:
DACIA LOGAN (LS_) 1.6 16V, DACIA LOGAN (LS_) 1.6 16V Flexifuel

Η διαδικασία ενδέχεται να έχει μικρές διαφορές ανάλογα με το σχεδιασμό του αυτοκινήτου.

Αυτές οι οδηγίες δημιουργήθηκαν βασισμένες στη διαδικασία αντικατάστασης για παρόμοιο ανταλλακτικό αυτοκινήτου σε: RENAULT MEGANE Scenic (JA0/1_) 1.6 16V

ΑΝΤΙΚΑΤΑΣΤΑΣΗ: ΦΙΛΤΡΑ ΑΪΕΡΑ - DACIA LOGAN (LS_). ΕΡΓΑΛΕΪΑ ΠΟΥ ΊΣΩΣ ΧΡΕΙΑΣΤΕΪΤΕ:



- Καθαριστικό σπρέι γενικής χρήσης
- Καρυδάκι # 7
- Καρυδάκι torξΤ20
- Κλειδί Καστάνιας
- Μανέλα κολαούζου
- Κάλυμμα φτερού

Αγοράστε εργαλεία

Αντικατάσταση: φίλτρα αέρα - DACIA LOGAN (LS_). Το AUTODOC συνιστά:

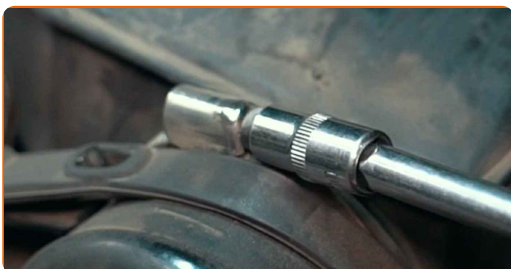
- Ακολουθήστε τους όρους, τις συστάσεις και τις απαιτήσεις λειτουργίας του τμήματος που ορίζονται από τον κατασκευαστή.
- Παρακαλώ σημειώστε: όλες οι εργασίες στο αυτοκίνητο - DACIA LOGAN (LS_) - πρέπει να πραγματοποιηθούν με τον κινητήρα σβηστό.

ΚΑΝΤΕ ΤΗΝ ΑΝΤΙΚΑΤΑΣΤΑΣΗ ΜΕ ΤΗΝ ΑΚΟΛΟΥΘΗ ΣΕΙΡΑ:

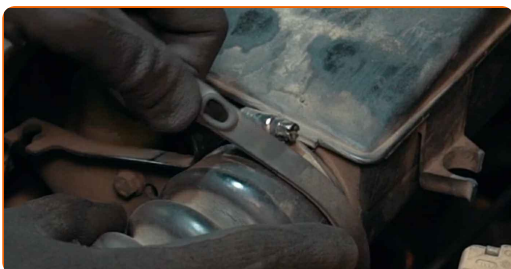
1 Ανοίξτε το καπό.

2 Χρησιμοποιήστε ένα κάλυμμα προστασίας φτερού, για να μην προκαλέσετε ζημιές στη βαφή και τα πλαστικά τμήματα του αυτοκινήτου.

3 Χαλαρώστε το σφιγκτήρα στερέωσης που συνδέει τον αγωγό της εισαγωγής αέρα με το περίβλημα του φίλτρου αέρα. Χρησιμοποιήστε ένα καρυδάκι #7. Χρησιμοποιήστε μια καστίνα.



4 Βγάλτε το κολάρου του αεραγωγού. Αφαιρέστε τον σωλήνα εισαγωγής αέρα.



5 Βγάλτε το περίβλημα του αγωγού της εισαγωγής αέρα από το περίβλημα του φίλτρου αέρα.



6 Αποσυνδέστε τη φίσα του σωλήνα υποπίεσης.



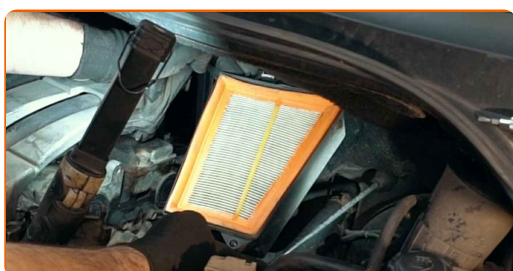
7 Καθαρίστε τα στοιχεία στερέωσης στο περίβλημα του φίλτρου αέρα. Χρησιμοποιήστε ένα σπρέι καθαρισμού γενικής χρήσης.



8 Ξεβιδώστε τις βίδες του κουτιού του φίλτρου. Χρησιμοποιήστε ένα Τορξ T20. Χρησιμοποιήστε μια μανέλα κολαούζου.



9 Αφαιρέστε το κουτί του φίλτρου.



10 Αφαιρέστε το στοιχείο φιλτραρίσματος από το κουτί του φίλτρου.



11 Καθαρίστε το περίβλημα του φίλτρου αέρα.



12 Τοποθετήστε ένα νέο στοιχείο φιλτραρίσματος μέσα στο κουτί του φίλτρου. Σιγουρευτείτε ότι η άκρη του φίλτρου ταιριάζει σφικτά στο περίβλημα.



Το AUTODOC συνιστά:

- Αντικατάσταση: φίλτρα αέρα - DACIA LOGAN (LS_). Σιγουρευτείτε ότι τοποθετείτε σωστά το στοιχείο φιλτραρίσματος. Αποφύγετε την κακή ευθυγράμμιση.
- Φροντίστε να χρησιμοποιείτε μόνον ποιοτικά φίλτρα.

13 Ξανατοποθετήστε το κουτί του φίλτρου.



Το AUTODOC συνιστά:

- Κατά την τοποθέτηση, σιγουρευτείτε ότι θα αποτρέψετε τη διείσδυση σκόνης και βρωμιάς μέσα στο περίβλημα του φίλτρου αέρα.

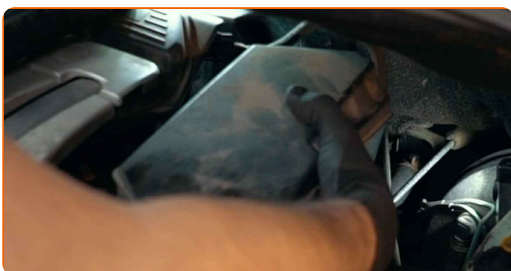
14 Βιδώστε τις βίδες του κουτιού του φίλτρου. Χρησιμοποιήστε ένα Τορξ T20. Χρησιμοποιήστε μια μανέλα κολαούζου.



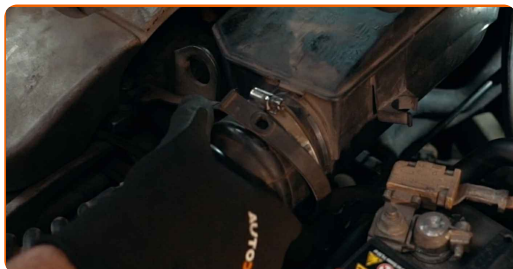
15 Συνδέστε τη φίσα του σωλήνα υποπίεσης.



16 Τοποθετήστε το περίβλημα της εισαγωγής αέρα.



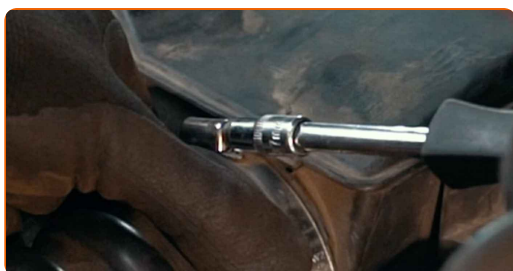
17 Τοποθετήστε τον σωλήνα εισαγωγής αέρα και ασφαλίστε τον.



18 Σφίξτε το κολάρο του αεραγωγού.



19 Βιδώστε το σφιγκτήρα στερέωσης που συνδέει την εισαγωγή αέρα στο περίβλημα του φίλτρου αέρα. Χρησιμοποιήστε ένα καρυδάκι #7. Χρησιμοποιήστε μια μανέλα κολαούζου.



20 Αφαιρέστε το κάλυμμα προστασίας φτερού.

21 Κλείστε το καπό.

ΜΠΡΆΒΟ! 

ΔΕΪΤΕ ΠΕΡΙΣΣΌΤΕΡΕΣ ΟΔΗΓΪΕΣ

ΑΥΤΟΔΟC – ΚΟΡΥΦΑΪΑ ΠΟΙΟΤΗΤΑ ΚΑΙ ΠΡΟΣΙΤΆ ΑΝΤΑΛΛΑΚΤΙΚΆ ΑΥΤΟΙΝΉΤΩΝ ΣΤΟ ΔΙΑΔΪΚΤΥΟ

ΕΦΑΡΜΟΓΉ ΓΙΑ ΚΙΝΗΤΆ ΤΟΥ ΑΥΤΟΔΟC: ΑΠΟΚΤΉΣΤΕ ΑΠΪΣΤΕΥΤΕC ΠΡΟCΦΟΡΈC, ΕΝΩ ΚΆΝΕΤΕ ΒΟΛΙΚΈC ΑΓΟΡΈC

AUTODOC

GET IT ON Google Play

Download on the App Store

Download

ΜΙΑ ΑΠΪΣΤΕΥΤΗ ΓΚΆΜΑ ΑΝΤΑΛΛΑΚΤΙΚΩΝ ΓΙΑ ΤΟ ΑΥΤΟΚΪΝΗΤΟ ΣΑC

ΦΪΛΤΡΑ Α΄ΕΡΆ: ΜΙΑ ΕΥΡΈΙΑ ΠΟΙΚΙΛΪΆ

ⓘ ΔΉΛΩCΗ ΑΠΟΠΟΪΗCΗC ΕΥΘΎΝΗC:

Το έγγραφο περιέχει μόνο γενικές συστάσεις, οι οποίες μπορεί να σας είναι χρήσιμες όταν εκτελείτε εργασίες επισκευής ή αντικατάστασης. Η AUTODOC δεν ευθύνεται για τυχόν απώλειες, τραυματισμούς, ζημιές σε περιουσία, οι οποίες συμβαίνουν κατά τη διάρκεια της διαδικασίας επισκευής ή αντικατάστασης, λόγω λανθασμένης χρήσης ή παρανόησης των παρεχόμενων πληροφοριών.

Η AUTODOC δεν ευθύνεται για πιθανά λάθη και ασάφειες σε αυτόν τον οδηγό. Οι πληροφορίες παρέχονται για ενημερωτικούς σκοπούς και δεν αντικαθιστούν τις συμβουλές ή οδηγίες από ειδικούς.

Η AUTODOC δεν ευθύνεται για τη λανθασμένη ή επικίνδυνη χρήση εξοπλισμού, συσκευών, εργαλείων και ανταλλακτικών. Η AUTODOC συνιστά θερμά να είστε προσεκτικοί και να ακολουθείτε τους κανονισμούς ασφαλείας όταν εκτελείτε εργασίες επισκευής ή αντικατάστασης. Να θυμάστε πως η χρήση χαμηλής ποιότητας ανταλλακτικών δεν εγγυάται το σωστό επίπεδο οδικής ασφαλείας.

© Copyright 2022 – Όλα τα περιεχόμενα αυτής της ιστοσελίδας και ειδικότερα τα κείμενα, οι φωτογραφίες και τα γραφικά, προστατεύονται από τους νόμους περί πνευματικής ιδιοκτησίας. Όλα τα δικαιώματα, συμπεριλαμβανομένης της αντιγραφής, της δημοσίευσης, της επιμέλειας και της μετάφρασης, ανήκουν στην AUTODOC GmbH.