

AUTODOC CLUB

Πώς να αλλάξετε γρύλος
παραθύρου εμπρός σε
Mercedes W124 -
Οδηγίες αντικατάστασης

ΒΪΝΤΕΟ ΜΕ ΟΔΗΓΪΕΣ

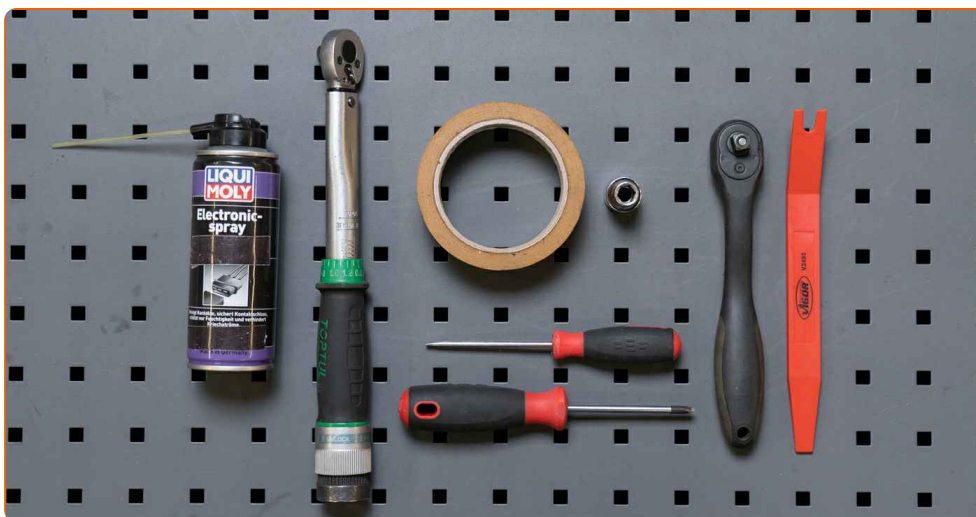


Σημαντικό!

Η συγκεκριμένη διαδικασία αντικατάστασης, μπορεί να χρησιμοποιηθεί σε: MERCEDES-BENZ 190 (W201) E 1.8 (201.018), MERCEDES-BENZ 190 (W201) 2.0 (201.022), MERCEDES-BENZ 190 (W201) E 2.0 (201.024), MERCEDES-BENZ 190 (W201) 2.0 (201.023), MERCEDES-BENZ 190 (W201) E 2.0, MERCEDES-BENZ 190 (W201) E 2.3-16, MERCEDES-BENZ 190 (W201) E 2.3-16 (201.034), MERCEDES-BENZ 190 (W201) E 2.3, MERCEDES-BENZ 190 (W201) E 2.3 (201.028), MERCEDES-BENZ 190 (W201) E 2.5-16, MERCEDES-BENZ 190 (W201) E 2.6, MERCEDES-BENZ 190 (W201) D 2.0 (201.122), MERCEDES-BENZ 190 (W201) D 2.5 (201.126), MERCEDES-BENZ 190 (W201) Turbo-D 2.5 (201.128), MERCEDES-BENZ 190 (W201) E 2.6 (201.029), (+ 76)

Η διαδικασία ενδέχεται να έχει μικρές διαφορές ανάλογα με το σχεδιασμό του αυτοκινήτου.

**ΑΝΤΙΚΑΤΑΣΤΑΣΗ: ΓΡΥΛΟΣ ΠΑΡΑΘΥΡΟΥ -
MERCEDES W124. ΛΙΣΤΑ ΤΩΝ ΕΡΓΑΛΕΙΩΝ ΠΟΥ ΘΑ
ΧΡΕΙΑΣΤΕΙΤΕ:**



- Διηλεκτρικό γράσο
- Χαρτοταινία μπλε
- Δυναμόκλειδο
- Καρυδάκι # 10
- Κλειδί Καστανίας
- ίσιο κατασβίδι
- Σταυροκατσάβιδο
- Πλαστικό εργαλείο αφαίρεσης ταπετσαρίας

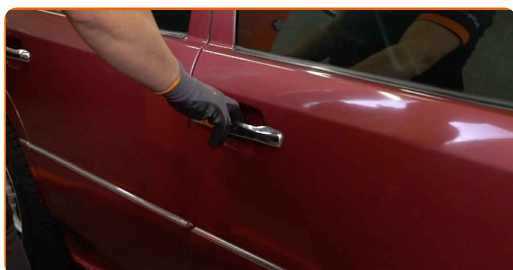
ΑΓΟΡΑΣΤΕ ΕΡΓΑΛΕΙΑ

Αντικατάσταση: γρύλος παραθύρου - Mercedes W124. Το AUTODOC συνιστά:

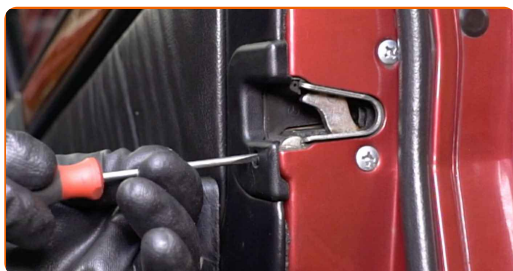
- Όλες οι εργασίες θα πρέπει να γίνουν με τον κινητήρα σβηστό.

ΑΝΤΙΚΑΤΆΣΤΑΣΗ: ΓΡΎΛΟΣ ΠΑΡΑΘΎΡΟΥ - MERCEDES W124. ΑΚΟΛΟΥΘΉΣΤΕ ΤΗΝ ΠΑΡΑΚΆΤΩ ΔΙΑΔΙΚΑΣΊΑ:

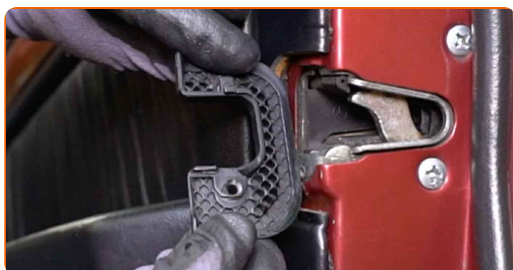
1 Ανοίξτε την πόρτα του αυτοκινήτου.



2 Ξεβιδώστε το στοιχείο στερέωσης του καλύμματος της κλειδαριάς της πόρτας. Χρησιμοποιήστε ένα ίσιο κατσαβίδι.



3 Αφαιρέστε το κάλυμμα της κλειδαριάς της πόρτας.



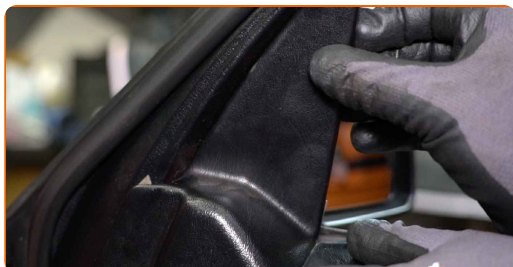
- 4 Βγάλτε το πλαίσιο επένδυσης της λαβής της πόρτας. Χρησιμοποιήστε ένα πλαστικό εργαλείο ταπετσαρίας.



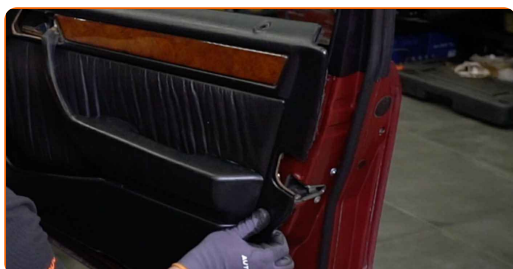
- 5 Ξεβιδώστε το στοιχείο στερέωσης της ταπετσαρίας της πόρτας. Χρησιμοποιήστε ένα καρυδάκι #10. Χρησιμοποιήστε μια κασάνια.



- 6 Αφαιρέστε το κάλυμμα που κρύβει τα στοιχεία στερέωσης του εξωτερικού καθρέφτη.



- 7 Βγάλτε την ταπετσαρία της πόρτας.



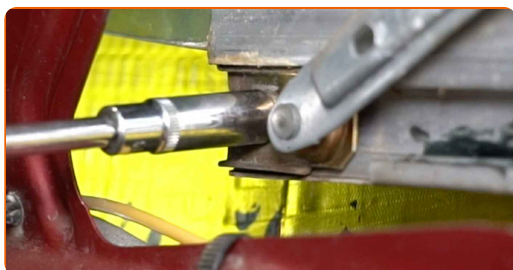
- 8 Ενεργοποιήστε τον διακόπτη της ανάφλεξης.

9 Κατεβάστε το τζάμι του παραθύρου.



10 Απενεργοποιήστε το διακόπτη της ανάφλεξης.

11 Ξεβιδώστε το στοιχείο στερέωσης του τζαμιού. Χρησιμοποιήστε ένα καρυδάκι #10. Χρησιμοποιήστε μια κασάνια.



12 Σηκώστε λίγο το τζάμι και βγάλτε το από τον γρύλο του παραθύρου.



Αντικατάσταση: γρύλος παραθύρου - Mercedes W124. Συμβουλή:

- Όταν αφαιρείτε το τζάμι, κρατήστε το σταθερά για να αποφύγετε τραυματισμούς.

13

Αυψώστε πλήρως το τζάμι και ασφαλίστε το. Χρησιμοποιήστε την μπλε χαρτοταινία.

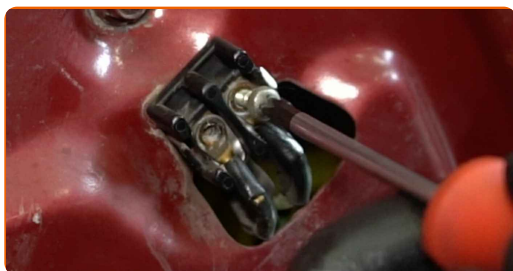


Το AUTODOC συνιστά:

- Για να αποφύγετε τον τραυματισμό, κρατήστε το τζάμι όταν το σηκώνετε.

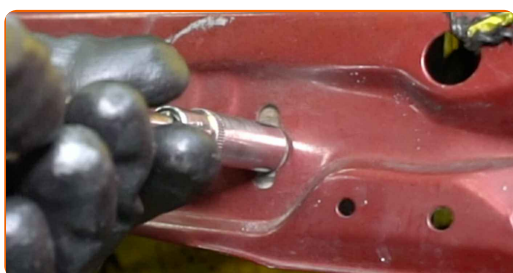
14

Ξεβιδώστε τους ακροδέκτες του μηχανισμού του γρύλου παραθύρων. Χρησιμοποιήστε ένα σταυροκατσάβιδο.



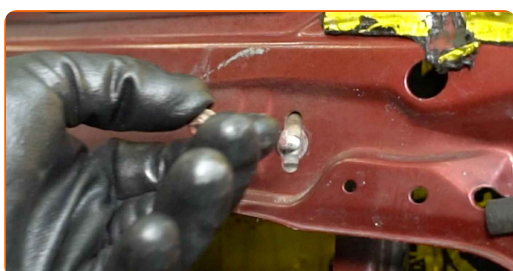
15

Ξεβιδώστε τα στοιχεία στερέωσης της μονάδας του γρύλου του παραθύρου. Χρησιμοποιήστε ένα καρυδάκι #10. Χρησιμοποιήστε μια καστίνα.



16

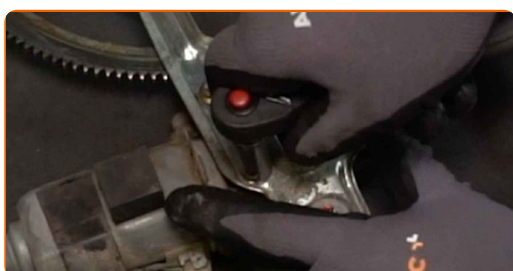
Αφαιρέστε τα στοιχεία στερέωσης.



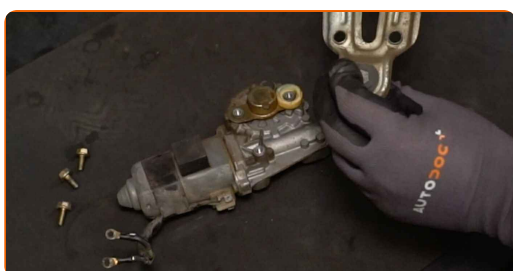
17 Αφαιρέστε τον μηχανισμό του γρύλου παραθύρου.



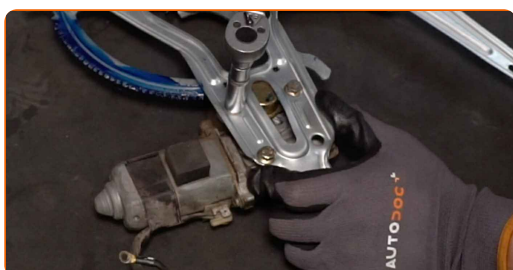
18 Ξεβιδώστε τα στοιχεία στερέωσης του μοτέρ του ηλεκτρικού παραθύρου. Χρησιμοποιήστε ένα καρυδάκι #10. Χρησιμοποιήστε μια καστάνια.



19 Βγάλτε το μοτέρ του ηλεκτρικού παραθύρου.



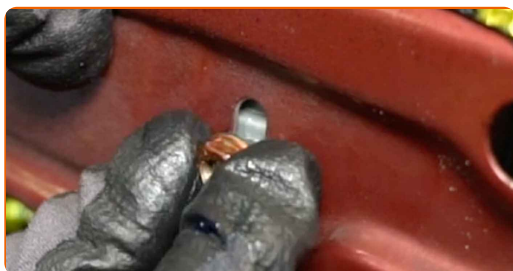
20 Τοποθετήστε και βιδώστε τα στοιχεία στερέωσης του κινητήρα στον καινούριο μηχανισμό γρύλου του παραθύρου. Χρησιμοποιήστε ένα καρυδάκι #10. Χρησιμοποιήστε ένα δυναμόκλειδο. Σφίξτε τη με ροπή 8 Nm.



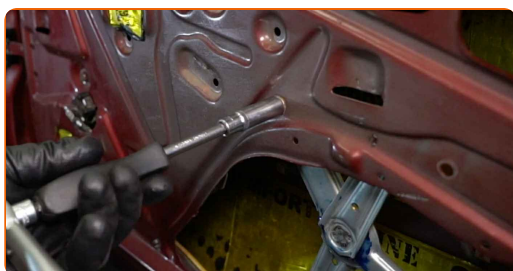
21 Εγκαταστήστε το νέο μηχανισμό γρύλου παραθύρου.



22 Τοποθετήστε τις βίδες στερέωσης.



23 Σφίξτε τα στοιχεία στερέωσης της μονάδας του γρύλου του παραθύρου. Χρησιμοποιήστε ένα καρυδάκι #10. Χρησιμοποιήστε ένα δυναμόκλειδο. Σφίξτε τη με ροπή 8 Nm.

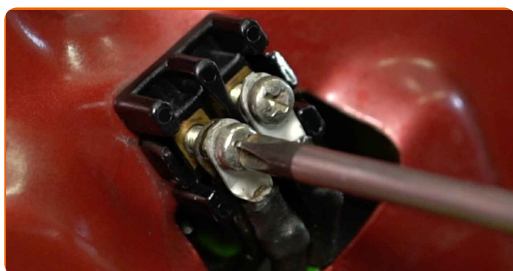


24 Επεξεργαστείτε τους ακροδέκτες του μηχανισμού του γρύλου παραθύρων. Χρησιμοποιήστε μονωτικό γράσο.



25

Βιδώστε τους ακροδέκτες του μηχανισμού γρύλου παραθύρων. Χρησιμοποιήστε ένα σταυροκατσάβιδο.



26

Αφαιρέστε τη χαρτοταινία.



27

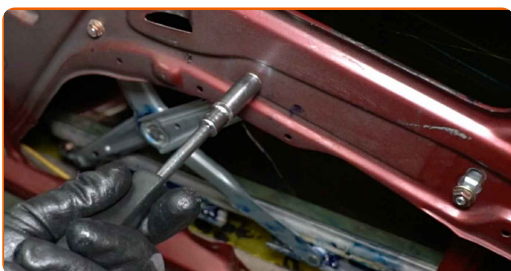
Κατεβάστε το τζάμι του παραθύρου και τοποθετήστε το στη βάση στήριξης στον μηχανισμό ανύψωσης του παραθύρου.



Αντικατάσταση: γρύλος παραθύρου - Mercedes W124. Οι ειδικοί του AUTODOC συνιστούν:

- Για να αποφύγετε τραυματισμό, κρατήστε το τζάμι όταν το κατεβάζετε.

- 28** Σφίξτε το στοιχείο στερέωσης του τζαμιού. Χρησιμοποιήστε ένα καρυδάκι #10. Χρησιμοποιήστε ένα δυναμόκλειδο. Σφίξτε τη με ροπή 6 Nm.

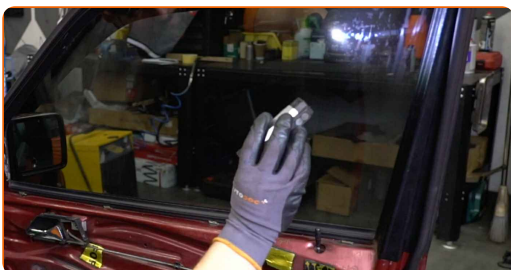


Αντικατάσταση: γρύλος παραθύρου - Mercedes W124. Οι επαγγελματίες συνιστούν:

- Μη σφίγγετε υπερβολικά το στοιχείο στερέωσης του τζαμιού, για μη χαλάσετε το τζάμι.

- 29** Ενεργοποιήστε τον διακόπτη της ανάφλεξης.

- 30** Ελέγξτε αν ο γρύλος του παραθύρου λειτουργεί σωστά.



- 31** Απενεργοποιήστε το διακόπτη της ανάφλεξης.

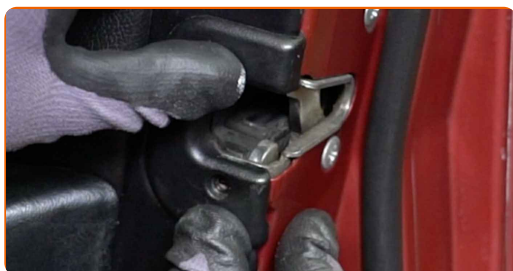
- 32** Επανατοποθετήστε την ταπετσαρία της πόρτας.



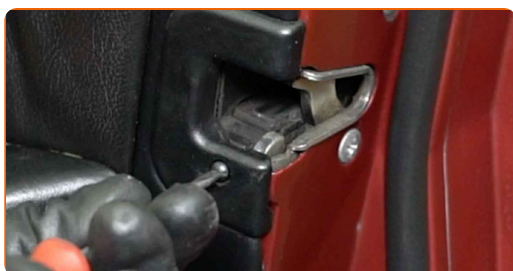
33 Τοποθετήστε το κάλυμμα του εξωτερικού καθρέφτη.



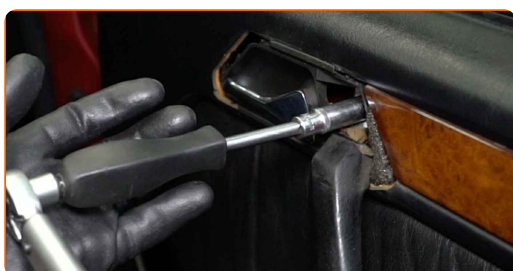
34 Επανατοποθετήστε το κάλυμμα της κλειδαριάς της πόρτας.



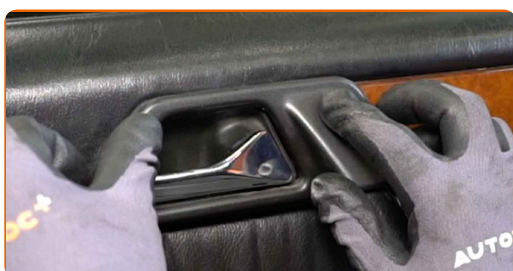
35 Βιδώστε το στοιχείο στερέωσης του καλύμματος της κλειδαριάς της πόρτας. Χρησιμοποιήστε ένα ίσιο κατσαβίδι.



36 Σφίξτε το στοιχείο στερέωσης της ταπετσαρίας της πόρτας. Χρησιμοποιήστε ένα καρυδάκι #10. Χρησιμοποιήστε ένα δυναμόκλειδο. Σφίξτε τη με ροπή 8 Nm.

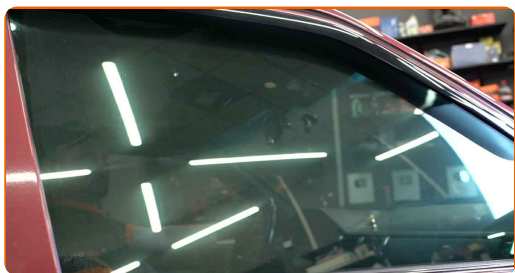


37 Συνδέστε το πλαίσιο επένδυσης της λαβής της πόρτας.



38

Κλείστε την πόρτα του αυτοκινήτου.



ΜΠΡΆΒΟ! 

ΔΕΪΤΕ ΠΕΡΙΣΣΪΤΕΡΕΣ ΟΔΗΓΪΕΣ

ΑΥΤΟΔΟC – ΚΟΡΥΦΑΪΑ ΠΟΙΟΤΗΤΑ ΚΑΙ ΠΡΟΣΙΤΆ ΑΝΤΑΛΛΑΚΤΙΚΆ ΑΥΤΟΙΝΉΤΩΝ ΣΤΟ ΔΙΑΔΪΚΤΥΟ

ΕΦΑΡΜΟΓΉ ΓΙΑ ΚΙΝΗΤΆ ΤΟΥ ΑΥΤΟΔΟC: ΑΠΟΚΤΉΣΤΕ ΑΠΪΣΤΕΥΤΕC ΠΡΟCΦΟΡΈC, ΕΝΩ ΚΆΝΕΤΕ ΒΟΛΙΚΈC ΑΓΟΡΈC



+ AUTODOC

GET IT ON
Google Play

Download on the
App Store

Download

ΜΙΑ ΑΠΪΣΤΕΥΤΗ ΓΚΆΜΑ ΑΝΤΑΛΛΑΚΤΙΚΩΝ ΓΙΑ ΤΟ ΑΥΤΟΚΪΝΗΤΟ ΣΑC

ΑΓΟΡΆCΤΕ ΑΝΤΑΛΛΑΚΤΙΚΆ ΓΙΑ MERCEDES

ΓΡΎΛΟC ΠΑΡΑΘΎΡΟΥ: ΜΙΑ ΕΥΡΈΙΑ ΠΟΙΚΙΛΪΑ

**ΕΠΙΛΕΞΤΕ ΑΝΤΑΛΛΑΚΤΙΚΑ ΑΥΤΟΚΙΝΗΤΟΥ ΓΙΑ
MERCEDES W124**

ΓΡΎΛΟΣ ΠΑΡΑΘΎΡΟΥ ΓΙΑ MERCEDES: ΑΓΟΡΆΣΤΕ ΤΎΡΑ

**ΓΡΎΛΟΣ ΠΑΡΑΘΎΡΟΥ ΓΙΑ MERCEDES W124: ΟΙ
ΚΑΛΎΤΕΡΕΣ ΠΡΟΣΦΟΡΈΣ & ΕΚΠΤΏΣΕΙΣ**

ⓘ ΔΉΛΩΣΗ ΑΠΟΠΟΪΗΣΗΣ ΕΥΘΎΝΗΣ:

Το έγγραφο περιέχει μόνο γενικές συστάσεις, οι οποίες μπορεί να σας είναι χρήσιμες όταν εκτελείτε εργασίες επισκευής ή αντικατάστασης. Η AUTODOC δεν ευθύνεται για τυχόν απώλειες, τραυματισμούς, ζημιές σε περιουσία, οι οποίες συμβαίνουν κατά τη διάρκεια της διαδικασίας επισκευής ή αντικατάστασης, λόγω λανθασμένης χρήσης ή παρανόησης των παρεχόμενων πληροφοριών.

Η AUTODOC δεν ευθύνεται για πιθανά λάθη και ασάφειες σε αυτόν τον οδηγό. Οι πληροφορίες παρέχονται για ενημερωτικούς σκοπούς και δεν αντικαθιστούν τις συμβουλές ή οδηγίες από ειδικούς.

Η AUTODOC δεν ευθύνεται για τη λανθασμένη ή επικίνδυνη χρήση εξοπλισμού, συσκευών, εργαλείων και ανταλλακτικών. Η AUTODOC συνιστά θερμά να είστε προσεκτικοί και να ακολουθείτε τους κανονισμούς ασφαλείας όταν εκτελείτε εργασίες επισκευής ή αντικατάστασης. Να θυμάστε πως η χρήση χαμηλής ποιότητας ανταλλακτικών δεν εγγυάται το σωστό επίπεδο οδικής ασφάλειας.

© Copyright 2023 – Όλα τα περιεχόμενα αυτής της ιστοσελίδας και ειδικότερα τα κείμενα, οι φωτογραφίες και τα γραφικά, προστατεύονται από τους νόμους περί πνευματικής ιδιοκτησίας. Όλα τα δικαιώματα, συμπεριλαμβανομένης της αντιγραφής, της δημοσίευσης, της επιμέλειας και της μετάφρασης, ανήκουν στην AUTODOC SE.