

AUTODOC CLUB

Πώς να αλλάξετε
αισθητήρα θερμοκρασίας
και θερμοστάτη σε
Mercedes W124 -
Οδηγίες αντικατάστασης

ΒΪΝΤΕΟ ΜΕ ΟΔΗΓΪΕΣ**ⓘ Σημαντικό!**

Η συγκεκριμένη διαδικασία αντικατάστασης, μπορεί να χρησιμοποιηθεί σε: MERCEDES-BENZ 190 (W201) D 2.0 (201.122), MERCEDES-BENZ 190 (W201) D 2.5 (201.126), MERCEDES-BENZ 190 (W201) Turbo-D 2.5 (201.128), MERCEDES-BENZ Σεντάν (W124) 200 D 2.0 (124.120), MERCEDES-BENZ Σεντάν (W124) 250 D 2.5 (124.125), MERCEDES-BENZ E-class Sedan (W124) E 250 D (124.126, 124.129), MERCEDES-BENZ Σεντάν (W124) 250 2.5 Turbo diesel (124.128), MERCEDES-BENZ Σεντάν (W124) 300 D 3.0 (124.130), MERCEDES-BENZ Σεντάν (W124) 300 D 3.0 4-matic (124.330), MERCEDES-BENZ W124 Combi (S124) 200 D 2.0 (124.180), MERCEDES-BENZ W124 Combi (S124) 250 D 2.5 (124.185), MERCEDES-BENZ W124 Combi (S124) 300 D 3.0 (124.190), MERCEDES-BENZ E-class T-modell (S124) E 300 TD (124.191), MERCEDES-BENZ W124 Combi (S124) 300 Turbo diesel 3.0 4-matic (124.393), MERCEDES-BENZ E-class T-modell (S124) E 250 TD (124.186), (+ 67)

Η διαδικασία ενδέχεται να έχει μικρές διαφορές ανάλογα με το σχεδιασμό του αυτοκινήτου.

**ΑΝΤΙΚΑΤΆΣΤΑΣΗ: ΑΙΣΘΗΤΗΡΑΣ ΘΕΡΜΟΚΡΑΣΊΑΣ
ΚΑΙ ΘΕΡΜΟΣΤΆΤΗΣ - MERCEDES W124. ΕΡΓΑΛΕΊΑ
ΠΟΥ ΘΑ ΧΡΕΙΑΣΤΕΊΤΕ:**



- Συρματόβουρτσα
- Καθαριστικό σπρέι γενικής χρήσης
- Διηλεκτρικό γράσο
- Δυναμόκλειδο
- Γερμανοπολύγωνο Κλειδί #10
- Γερμανοπολύγωνο Κλειδί #19
- Καρυδάκι # 7
- Καρυδάκι # 10
- Καρυδάκι # 22
- Κλειδί Καστάνιας
- ίσιο κατσαβίδι
- Χωνί
- Δοχείο υγρών
- Κάλυμμα φτερού

ΑΓΟΡΆΣΤΕ ΕΡΓΑΛΕΊΑ

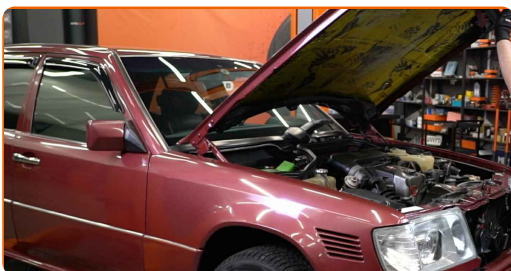
Αντικατάσταση: αισθητήρας θερμοκρασίας και θερμοστάτης - Mercedes W124. Οι ειδικοί του AUTODOC συνιστούν:

- Ελέγχετε την κατάσταση του ψυκτικού υγρού κάθε φορά που αλλάζετε τον θερμοστάτη. Αλλάξτε το ψυκτικό, αν αυτό είναι απαραίτητο.
- Όλες οι εργασίες θα πρέπει να γίνουν με τον κινητήρα σβηστό.
- Όλες οι εργασίες θα πρέπει να γίνουν με τον κινητήρα σβηστό.

ΑΝΤΙΚΑΤΑΣΤΑΣΗ: ΑΙΣΘΗΤΗΡΑΣ ΘΕΡΜΟΚΡΑΣΙΑΣ ΚΑΙ ΘΕΡΜΟΣΤΑΤΗΣ - MERCEDES W124. ΑΚΟΛΟΥΘΗΣΤΕ ΤΑ ΠΑΡΑΚΑΤΩ ΒΗΜΑΤΑ:

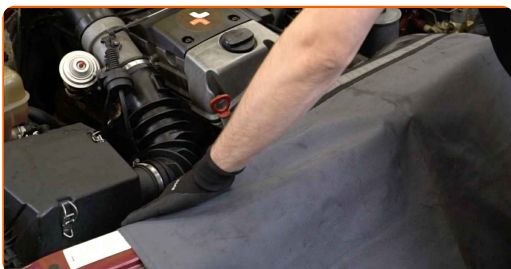
1

Ανοίξτε το καπό.

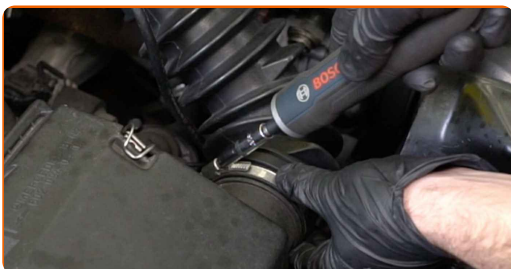


2

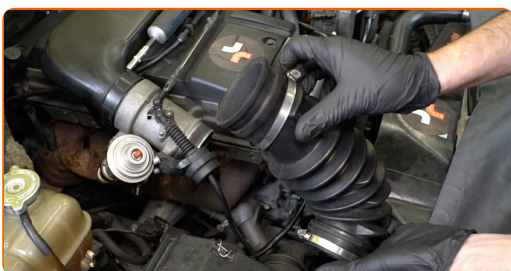
Χρησιμοποιήστε ένα κάλυμμα προστασίας φτερού, για να μην προκαλέσετε ζημιές στη βαφή και τα πλαστικά τμήματα του αυτοκινήτου.



- 3** Χαλαρώστε τους σφιγκτήρες του σωλήνα του φίλτρου αέρα. Χρησιμοποιήστε ένα καρυδάκι #7. Χρησιμοποιήστε μια κασάνια.



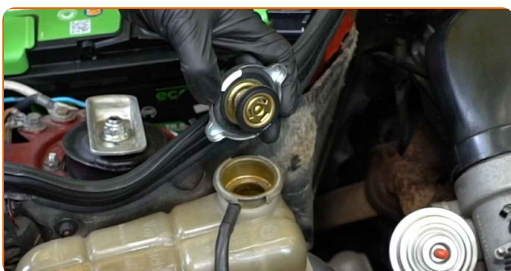
- 4** Αφαιρέστε τον σωλήνα εισαγωγής αέρα.



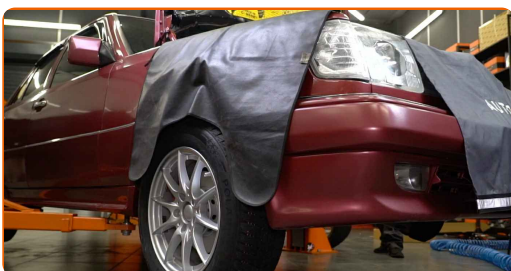
- 5** Καλύψτε την πεταλούδα γκαζιού με μια πετσέτα από μικροΐνες, για να αποτρέψετε την εισαγωγή σκόνης και βρωμιάς στο εσωτερικό του συστήματος.



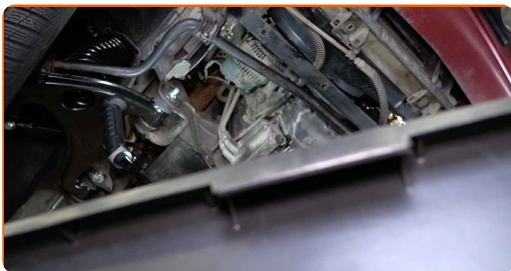
- 6** Ξεβιδώστε την τάπα του δοχείου διαστολής ψυκτικού υγρού.



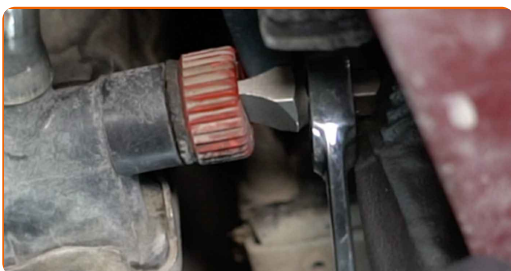
- 7** Σηκώστε το αυτοκίνητο με ένα γρύλο ή βάλτε το επάνω από ένα λάκκο συνεργείου.



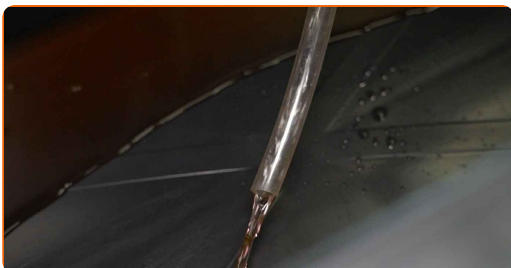
8 Ετοιμάστε ένα δοχείο για τα υγρά.



9 Ανοίξτε την στρόφιγγα ψυκτικού. Χρησιμοποιήστε ένα ίσιο κατσαβίδι.



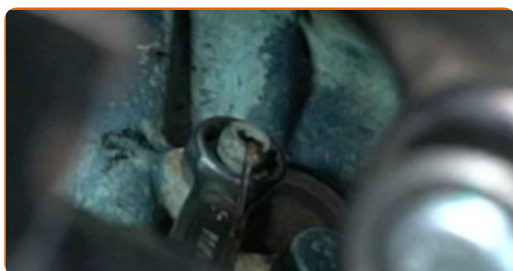
10 Αφήστε να σταγγίξει ο κινητήρας από το ψυκτικό.



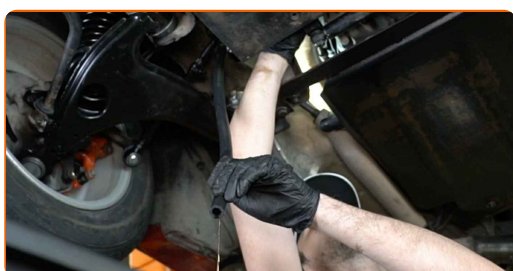
Αντικατάσταση: αισθητήρας θερμοκρασίας και θερμοστάτης - Mercedes W124. Συμβουλή:

- Όλες οι εργασίες θα πρέπει να γίνουν με τον κινητήρα σβηστό.
- Περιμένετε μέχρι το ψυκτικό να ρέει εντελώς από την οπή αποστράγγισης.

- 11** Ξεβιδώστε την τάπα αποστράγγισης ψυκτικού υγρού στο μπλοκ του κινητήρα. Χρησιμοποιήστε ένα γερμανοπολύγωνο #19.



- 12** Αφήστε να σταγγίξει ο κινητήρας από το ψυκτικό.



Το AUTODOC συνιστά:

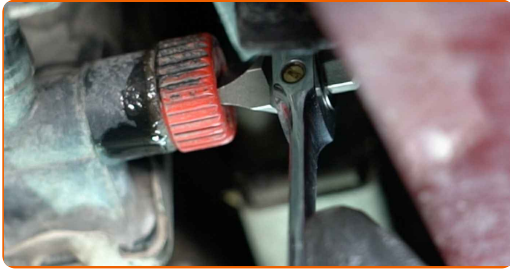
- Όλες οι εργασίες θα πρέπει να γίνουν με τον κινητήρα σβηστό.
- Περιμένετε μέχρι το ψυκτικό να ρέει εντελώς από την οπή αποστράγγισης.

- 13** Βιδώστε την τάπα αποστράγγισης ψυκτικού υγρού στο μπλοκ του κινητήρα. Χρησιμοποιήστε ένα γερμανοπολύγωνο #19.



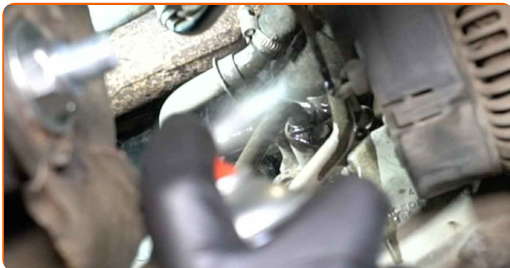
14

Κλείστε την στρόφιγγα του ψυκτικού. Χρησιμοποιήστε ένα ίσιο κατσαβίδι.



15

Καθαρίστε τα στοιχεία στερέωσης περιβλήματος του θερμοστάτη. Χρησιμοποιήστε μια συρματόβουρτσα. Χρησιμοποιήστε ένα σπρέι καθαρισμού γενικής χρήσης.



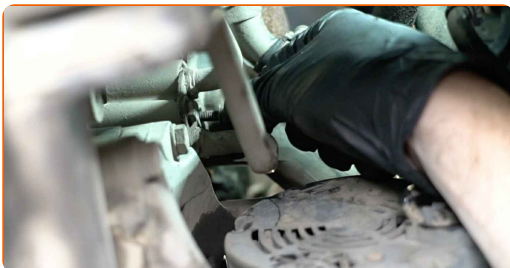
16

Ξεβιδώστε στοιχεία στερέωσης του περιβλήματος θερμοστάτη. Χρησιμοποιήστε ένα γερμανοπολύγωνο #10. Χρησιμοποιήστε ένα καρυδάκι #10. Χρησιμοποιήστε μια καστάνια.

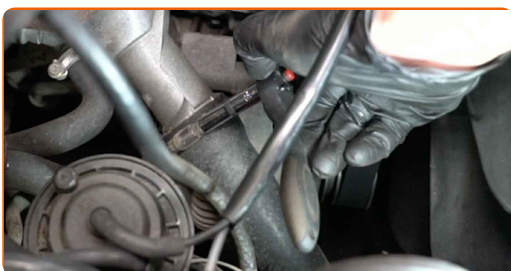


17

Αφαιρέστε τα στοιχεία στερέωσης.



- 18** Ξεσφίξτε τον σφιγκτήρα (κολάρο) του σωλήνα ψυκτικού υγρού. Χρησιμοποιήστε ένα καρυδάκι #7. Χρησιμοποιήστε μια κασάνια.



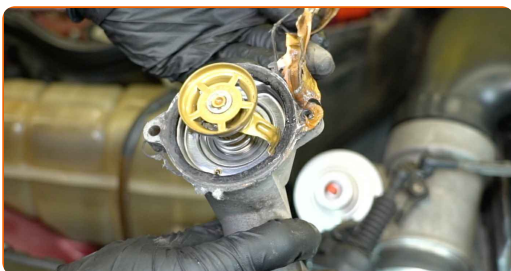
- 19** Αποσυνδέστε τον σωλήνα ψυκτικού υγρού.



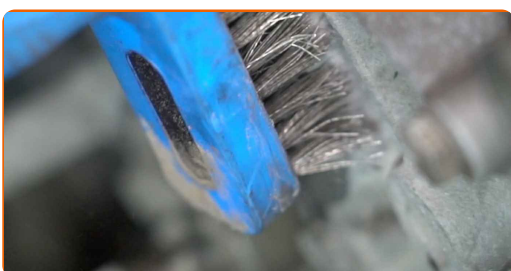
Αντικατάσταση: αισθητήρας θερμοκρασίας και θερμοστάτης - Mercedes W124. Το AUTODOC συνιστά:

- Προσοχή! Το ψυκτικό μπορεί να έχει διαρροές.

- 20** Αφαιρέστε τον θερμοστάτη μαζί με το περίβλημα.



- 21** Καθαρίστε τη βάση στήριξης του θερμοστάτη. Χρησιμοποιήστε μια συρματόβουρτσα. Χρησιμοποιήστε ένα σπρέι καθαρισμού γενικής χρήσης.



22 Αφαιρέστε τον θερμοστάτη.

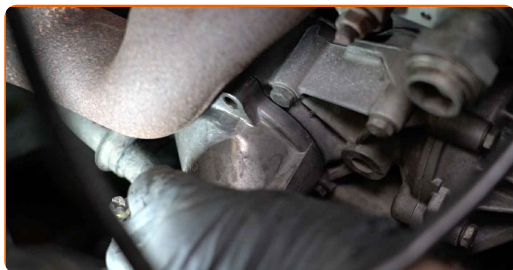


23 Καθαρίστε τη βάση τοποθέτησης του θερμοστάτη. Χρησιμοποιήστε μια συρματόβουρτσα. Χρησιμοποιήστε ένα σπρέι καθαρισμού γενικής χρήσης.

24 Τοποθετήστε έναν καινούριο θερμοστάτη.



25 Τοποθετήστε τον θερμοστάτη μαζί με το περίβλημα.



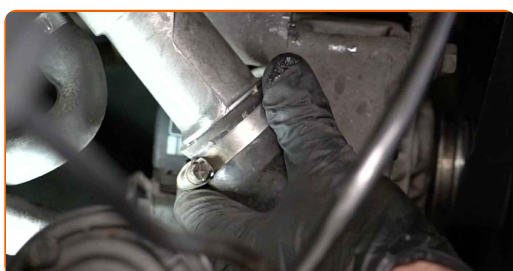
26 Τοποθετήστε τις βίδες στερέωσης.



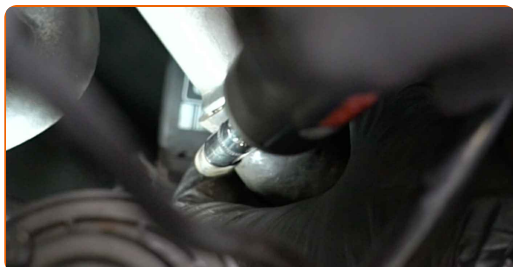
- 27** Σφίξτε τα στοιχεία στερέωσης του περιβλήματος του θερμοστάτη. Χρησιμοποιήστε ένα καρυδάκι #10. Χρησιμοποιήστε ένα δυναμόκλειδο. Σφίξτε τη με ροπή 12 Nm.



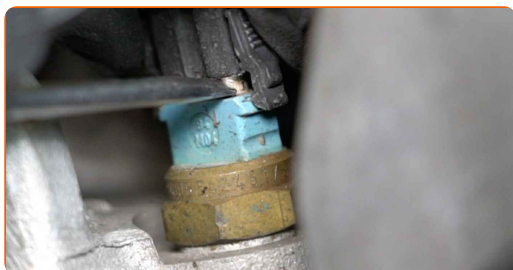
- 28** Συνδέστε τον σωλήνα ψυκτικού υγρού.



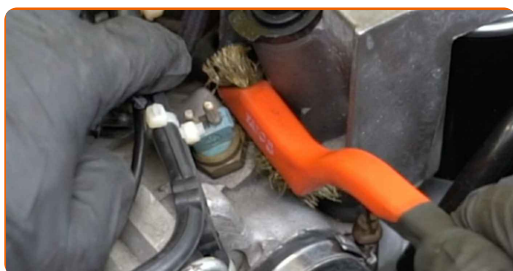
- 29** Ασφαλίστε τον σφιγκτήρα του σωλήνα ψυκτικού υγρού. Χρησιμοποιήστε ένα καρυδάκι #7. Χρησιμοποιήστε μια κασάνια.



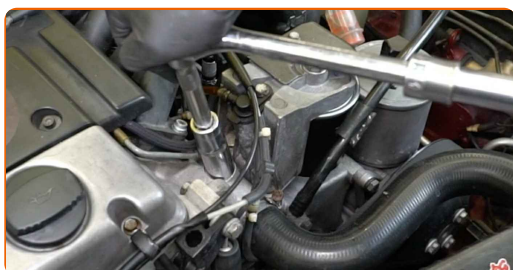
- 30** Αποσυνδέστε τον ακροδέκτη του αισθητήρα θερμοκρασίας ψυκτικού υγρού. Χρησιμοποιήστε ένα ίσιο κατασαβίδι.



- 31** Καθαρίστε τον αισθητήρα θερμοκρασίας ψυκτικού υγρού. Χρησιμοποιήστε μια συρματόβουρτσα. Χρησιμοποιήστε ένα σπρέι καθαρισμού γενικής χρήσης.



- 32** Ξεβιδώστε τον αισθητήρα θερμοκρασίας ψυκτικού υγρού. Χρησιμοποιήστε ένα καρυδάκι #22. Χρησιμοποιήστε μια κασάνια.



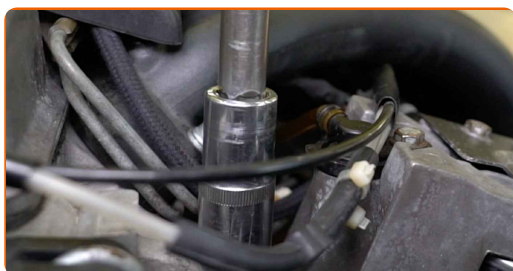
- 33** Τοποθετήστε έναν καινούριο αισθητήρα θερμοκρασίας ψυκτικού υγρού.



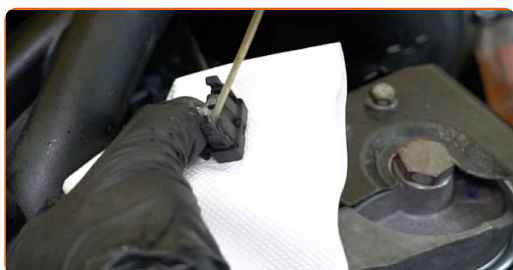
Αντικατάσταση: αισθητήρας θερμοκρασίας και θερμοστάτης - Mercedes W124. Συμβουλή από τους ειδικούς του AUTODOC:

- Βεβαιωθείτε ότι το λαστιχάκι στεγανοποίησης που χρησιμοποιείτε είναι καινούριο, όταν τοποθετείτε τον αισθητήρα.

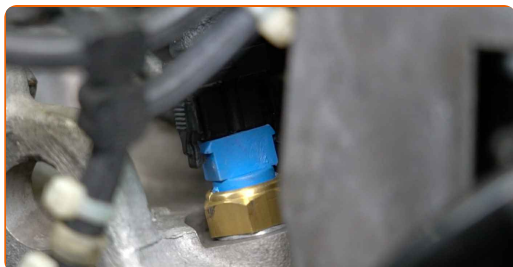
- 34** Βιδώστε και σφίξτε τον αισθητήρα θερμοκρασίας ψυκτικού υγρού. Χρησιμοποιήστε ένα καρυδάκι #22. Χρησιμοποιήστε ένα δυναμόκλειδο. Σφίξτε τη με ροπή 25 Nm.



- 35** Επεξεργαστείτε τη φίσα του αισθητήρα θερμοκρασίας του ψυκτικού. Χρησιμοποιήστε μονωτικό γράσο.



- 36** Συνδέστε τον ακροδέκτη του αισθητήρα θερμοκρασίας ψυκτικού υγρού.



- 37** Αφαιρέστε την πετσέτα από μικροίνες από την πεταλούδα γκαζιού.



- 38** Τοποθετήστε τον σωλήνα εισαγωγής αέρα και ασφαλίστε τον.



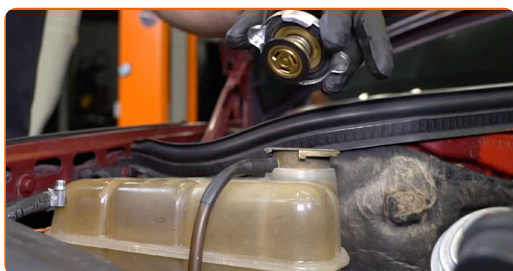
39

Σφίξτε τους σφιγκτήρες του σωλήνα του φίλτρου αέρα. Χρησιμοποιήστε ένα καρυδάκι #7. Χρησιμοποιήστε μια κασάνια.



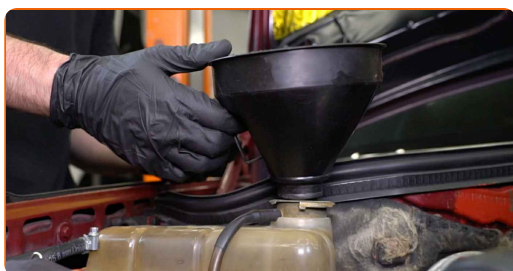
40

Αφαιρέστε την τάπα του δοχείου διαστολής ψυκτικού υγρού.



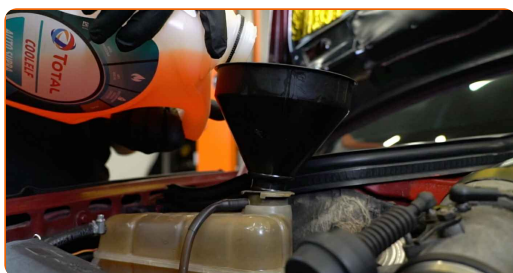
41

Εισάγετε το χωνί.



42

Ρίξτε το ψυκτικό υγρό στο δοχείο διαστολής ψυκτικού.

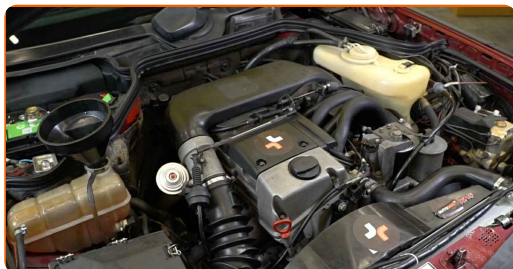


Το AUTODOC συνιστά:

- Χρησιμοποιήστε μόνο τα προϊόντα που συνιστά ο κατασκευαστής.
- Η στάθμη του ψυκτικού υγρού πρέπει να είναι στην ένδειξη MAX.
- Περιμένετε μέχρι να βγει ο αέρας από το σύστημα.

43

Αφήστε τον κινητήρα να δουλέψει για λίγο.



Αντικατάσταση: αισθητήρας θερμοκρασίας και θερμοστάτης - Mercedes W124. Οι επαγγελματίες συνιστούν:

- Αυτό είναι απαραίτητο για να αφαιρέσετε τον υπόλοιπο αέρα από το σύστημα ψύξης και να ελέγξετε αν τα εξαρτήματα λειτουργούν σωστά.

44

Σβήστε τον κινητήρα.

45

Τοποθετήστε την τάπα του δοχείου διαστολής ψυκτικού.



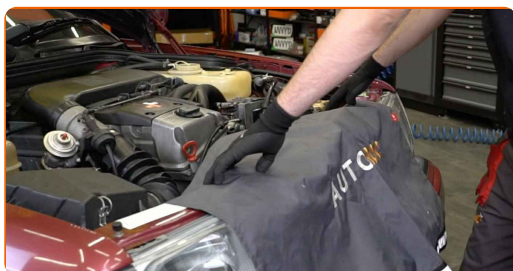
46

Βιδώστε την τάπα του δοχείου διαστολής ψυκτικού.



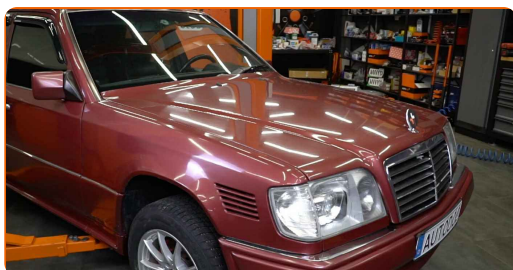
47

Αφαιρέστε το κάλυμμα προστασίας φτερού.



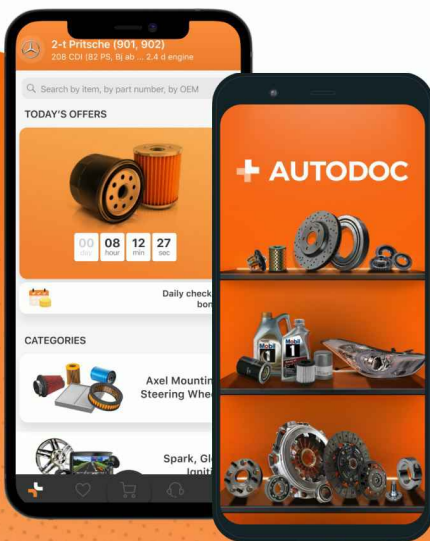
48

Κλείστε το καπό.

**ΜΠΡΆΒΟ!** **ΔΕΪΤΕ ΠΕΡΙΣΣΌΤΕΡΕΣ ΟΔΗΓΪΕΣ**

ΑΥΤΟΔΟC – ΚΟΡΥΦΑΪΑ ΠΟΙΟΤΗΤΑ ΚΑΙ ΠΡΟΣΙΤΆ ΑΝΤΑΛΛΑΚΤΙΚΆ ΑΥΤΟΙΝΉΤΩΝ ΣΤΟ ΔΙΑΔΪΚΤΥΟ

ΕΦΑΡΜΟΓΉ ΓΙΑ ΚΙΝΗΤΆ ΤΟΥ ΑΥΤΟΔΟC: ΑΠΟΚΤΉΣΤΕ ΑΠΪΣΤΕΥΤΕC ΠΡΟCΦΟΡΈC, ΕΝΩ ΚΆΝΕΤΕ ΒΟΛΙΚΈC ΑΓΟΡΈC



+ AUTODOC

GET IT ON Google Play

Download on the App Store

Download

ΜΙΑ ΑΠΪΣΤΕΥΤΗ ΓΚΆΜΑ ΑΝΤΑΛΛΑΚΤΙΚΩΝ ΓΙΑ ΤΟ ΑΥΤΟΚΪΝΗΤΟ ΣΑC

ΑΓΟΡΆΣΤΕ ΑΝΤΑΛΛΑΚΤΙΚΆ ΓΙΑ MERCEDES

ΘΕΡΜΟCΤΆΤΗC: ΜΙΑ ΕΥΡΕΪΑ ΠΟΙΚΙΛΪΑ

**ΕΠΙΛΕΞΤΕ ΑΝΤΑΛΛΑΚΤΙΚΑ ΑΥΤΟΚΙΝΗΤΟΥ ΓΙΑ
MERCEDES W124**

ΘΕΡΜΟΣΤΑΤΗΣ ΓΙΑ MERCEDES: ΑΓΟΡΑΣΤΕ ΤΩΡΑ

**ΘΕΡΜΟΣΤΑΤΗΣ ΓΙΑ MERCEDES W124: ΟΙ ΚΑΛΥΤΕΡΕΣ
ΠΡΟΣΦΟΡΕΣ & ΕΚΠΤΩΣΕΙΣ**

ⓘ Δ'ΗΛΩΣΗ ΑΠΟΠΟΪΗΣΗΣ ΕΥΘ'ΥΝΗΣ:

Το έγγραφο περιέχει μόνο γενικές συστάσεις, οι οποίες μπορεί να σας είναι χρήσιμες όταν εκτελείτε εργασίες επισκευής ή αντικατάστασης. Η AUTODOC δεν ευθύνεται για τυχόν απώλειες, τραυματισμούς, ζημιές σε περιουσία, οι οποίες συμβαίνουν κατά τη διάρκεια της διαδικασίας επισκευής ή αντικατάστασης, λόγω λανθασμένης χρήσης ή παρανόησης των παρεχόμενων πληροφοριών.

Η AUTODOC δεν ευθύνεται για πιθανά λάθη και ασάφειες σε αυτόν τον οδηγό. Οι πληροφορίες παρέχονται για ενημερωτικούς σκοπούς και δεν αντικαθιστούν τις συμβουλές ή οδηγίες από ειδικούς.

Η AUTODOC δεν ευθύνεται για τη λανθασμένη ή επικίνδυνη χρήση εξοπλισμού, συσκευών, εργαλείων και ανταλλακτικών. Η AUTODOC συνιστά θερμά να είστε προσεκτικοί και να ακολουθείτε τους κανονισμούς ασφαλείας όταν εκτελείτε εργασίες επισκευής ή αντικατάστασης. Να θυμάστε πως η χρήση χαμηλής ποιότητας ανταλλακτικών δεν εγγυάται το σωστό επίπεδο οδικής ασφάλειας.

© Copyright 2023 – Όλα τα περιεχόμενα αυτής της ιστοσελίδας και ειδικότερα τα κείμενα, οι φωτογραφίες και τα γραφικά, προστατεύονται από τους νόμους περί πνευματικής ιδιοκτησίας. Όλα τα δικαιώματα, συμπεριλαμβανομένης της αντιγραφής, της δημοσίευσης, της επιμέλειας και της μετάφρασης, ανήκουν στην AUTODOC SE.