



Πώς να αλλάξετε γρύλος
παραθύρου πίσω σε
Mercedes W210 -
Οδηγίες αντικατάστασης

ΒΊΝΤΕΟ ΜΕ ΟΔΗΓΊΕΣ

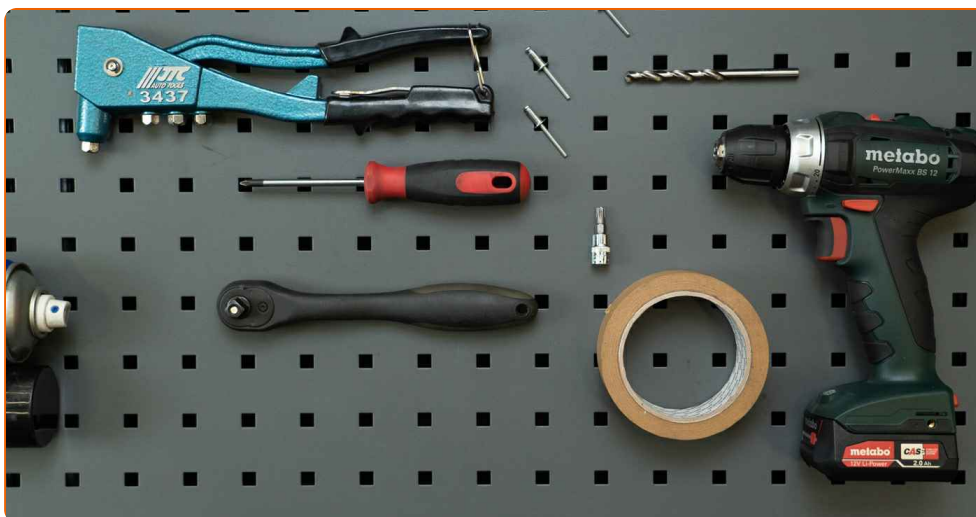


Σημαντικό!

Η συγκεκριμένη διαδικασία αντικατάστασης, μπορεί να χρησιμοποιηθεί σε: MERCEDES-BENZ E-class Sedan (W210) E 220 D (210.004), MERCEDES-BENZ E-class Sedan (W210) E 250 D (210.010), MERCEDES-BENZ E-class Sedan (W210) E 200 (210.035), MERCEDES-BENZ E-class Sedan (W210) E 300 D (210.020), MERCEDES-BENZ E-class Sedan (W210) E 230 (210.037), MERCEDES-BENZ E-class Sedan (W210) E 320 (210.055), MERCEDES-BENZ E-class Sedan (W210) E 290 Turbo-D (210.017), MERCEDES-BENZ E-class Sedan (W210) E 280 (210.053), MERCEDES-BENZ E-class Sedan (W210) E 420 (210.072), MERCEDES-BENZ E-class Sedan (W210) E 50 AMG (210.072), MERCEDES-BENZ E-class T-modell (S210) E 200 T (210.235), MERCEDES-BENZ E-class T-modell (S210) E 230 T (210.237), MERCEDES-BENZ E-class T-modell (S210) E 420 T (210.272), MERCEDES-BENZ E-class T-modell (S210) E 290 T Turbo-D (210.217), MERCEDES-BENZ E-class T-modell (S210) E 250 T D (210.210), (+ 37)

Η διαδικασία ενδέχεται να έχει μικρές διαφορές ανάλογα με το σχεδιασμό του αυτοκινήτου.

**ΑΝΤΙΚΑΤΑΣΤΑΣΗ: ΓΡΥΛΟΣ ΠΑΡΑΘΥΡΟΥ -
MERCEDES W210. ΛΙΣΤΑ ΤΩΝ ΕΡΓΑΛΕΙΩΝ ΠΟΥ ΘΑ
ΧΡΕΙΑΣΤΕΙΤΕ:**



- Καρυδάκι τορξ T30
- Κλειδί Καστανίας
- Σταυροκατσάβιδο
- Πλαστικό εργαλείο αφαίρεσης ταπετσαρίας
- Τρυπάνι
- τρυπάνι 7 mm
- Πριτσιναδόρος
- πριτσίνια 4,8 mm
- Χαρτοταινία μπλε

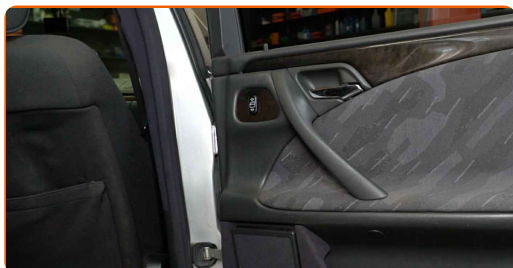
ΑΓΟΡΑΣΤΕ ΕΡΓΑΛΕΙΑ

Αντικατάσταση: γρύλος παραθύρου - Mercedes W210. Οι ειδικοί του AUTODOC συνιστούν:

- Όλες οι εργασίες θα πρέπει να γίνουν με τον κινητήρα σβηστό.

ΑΝΤΙΚΑΤΑΣΤΑΣΗ: ΓΡΥΛΟΣ ΠΑΡΑΘΥΡΟΥ - MERCEDES W210. ΑΚΟΛΟΥΘΗΣΤΕ ΤΗΝ ΠΑΡΑΚΑΤΩ ΔΙΑΔΙΚΑΣΙΑ:

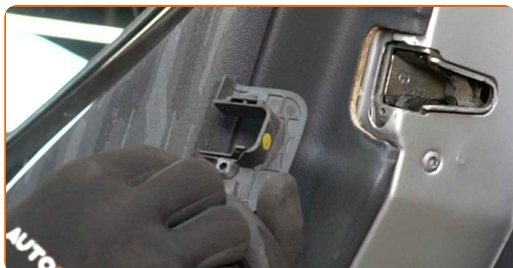
1 Ανοίξτε την πίσω πόρτα.



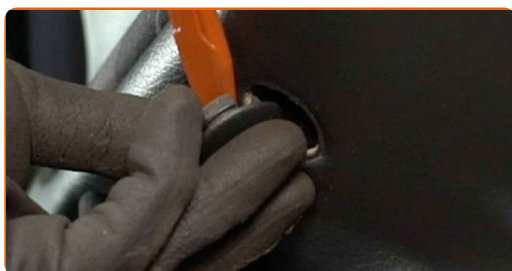
2 Ξεβιδώστε το στοιχείο στερέωσης του καλύμματος της κλειδαριάς της πόρτας. Χρησιμοποιήστε ένα σταυροκατσάβιδο.



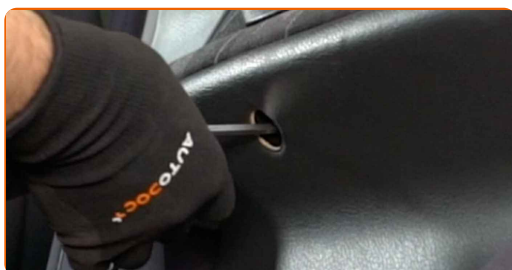
3 Αφαιρέστε το κάλυμμα της κλειδαριάς της πόρτας.



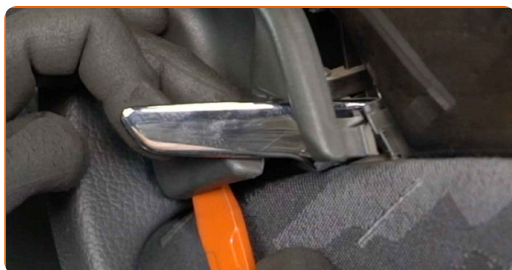
- 4** Αφαιρέστε το κάλυμμα στερέωσης της ταπετσαρίας της πόρτας. Χρησιμοποιήστε ένα πλαστικό εργαλείο ταπετσαρίας.



- 5** Ξεβιδώστε το στοιχείο στερέωσης της ταπετσαρίας της πόρτας. Χρησιμοποιήστε ένα σταυροκατσάβιδο.



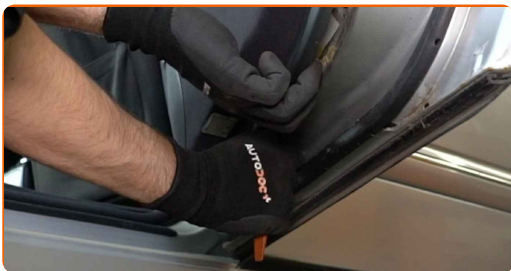
- 6** Βγάλτε το πλαίσιο επένδυσης της λαβής της πόρτας. Χρησιμοποιήστε ένα πλαστικό εργαλείο ταπετσαρίας.



- 7** Ξεβιδώστε το στοιχείο στερέωσης της ταπετσαρίας της πόρτας. Χρησιμοποιήστε ένα σταυροκατσάβιδο.



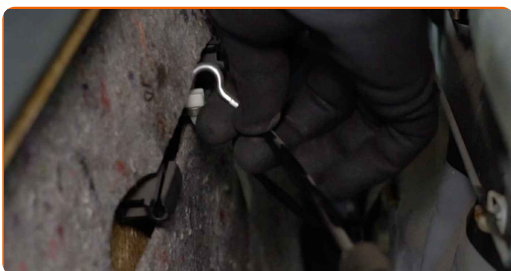
8 Βγάλτε την ταπεσαρία της πόρτας. Χρησιμοποιήστε ένα πλαστικό εργαλείο ταπεσαρίας.



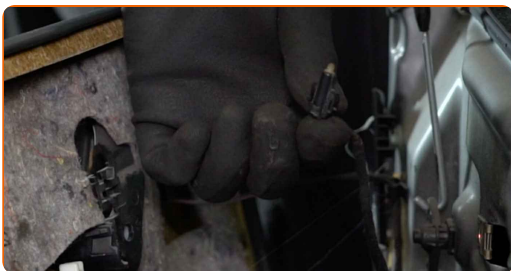
Το AUTODOC συνιστά:

- Αντικατάσταση: γρύλος παραθύρου - Mercedes W210. Μην ασκείτε υπερβολική δύναμη κατά την αφαίρεση του τμήματος, καθώς αυτό μπορεί να του προκαλέσει βλάβη.

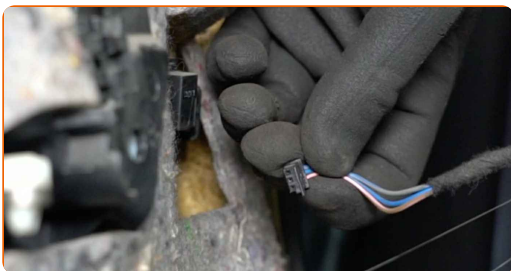
9 Αποσυνδέστε την ντίζα του ενεργοποιητή της κλειδαριάς της πόρτας.



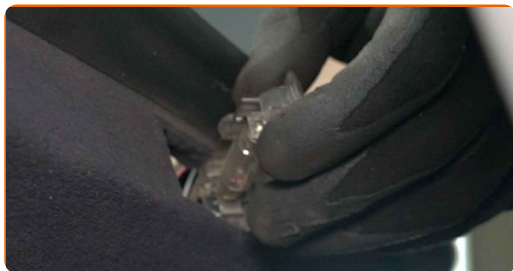
10 Αποσυνδέστε τη μονάδα φωτισμού της χειρολαβής της πόρτας.



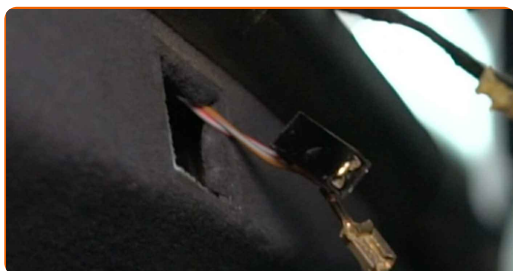
11 Αποσυνδέστε τη φίσα του διακόπτη του ηλεκτρικού παραθύρου.



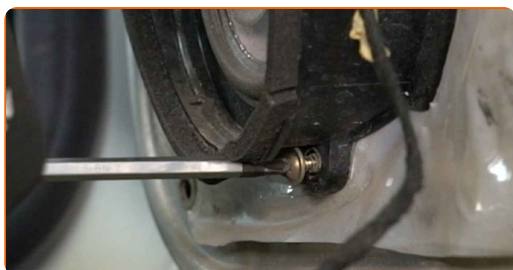
12 Βγάλτε το φανάρι. Χρησιμοποιήστε ένα πλαστικό εργαλείο ταπετσαρίας.



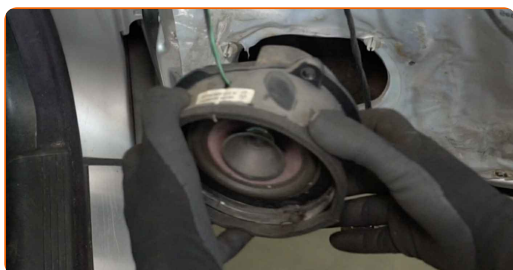
13 Αποσυνδέστε τη φίσα του λαμπτήρα.



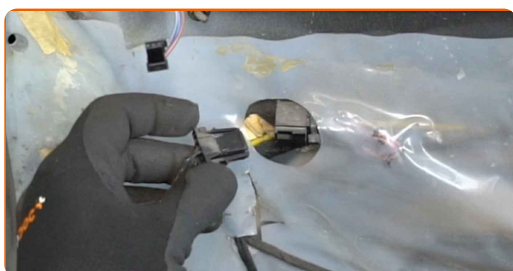
14 Ξεβιδώστε τα στοιχεία στερέωσης του ηχείου. Χρησιμοποιήστε ένα σταυροκατσάβιδο.



15 Αφαιρέστε το ηχείο.



16 Αποσυνδέστε τη φίσα του ηχείου.

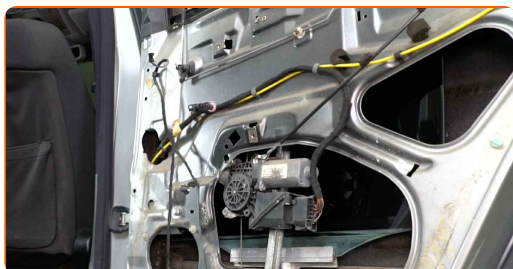


17 Βγάλτε το μονωτικό κάλυμμα του πάνελ της πόρτας.



18 Ενεργοποιήστε τον διακόπτη της ανάφλεξης.

19 Κατεβάστε το τζάμι του παραθύρου.



Αντικατάσταση: γρύλος παραθύρου - Mercedes W210. Συμβουλή:

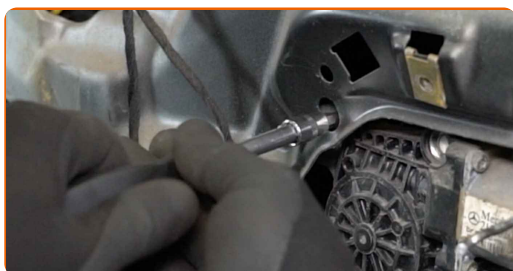
- Συνεχίστε κατεβάζοντας το τζάμι του παραθύρου μέχρι να γίνουν ορατά τα στοιχεία στερέωσής του.

20 Απενεργοποιήστε το διακόπτη της ανάφλεξης.

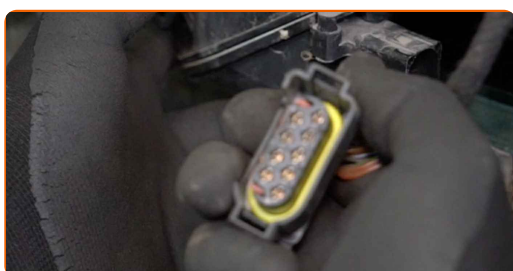
21 Βγάλτε το κλιπ στερέωσης του τζαμιού. Χρησιμοποιήστε ένα πλαστικό εργαλείο ταπετσαρίας.



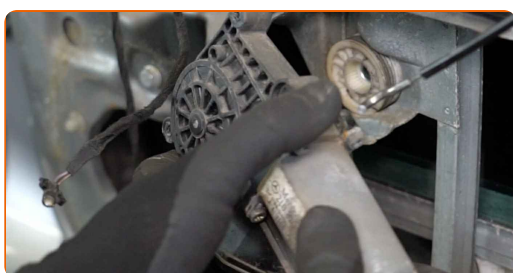
- 22** Ξεβιδώστε τα στοιχεία στερέωσης του μοτέρ του ηλεκτρικού παραθύρου. Χρησιμοποιήστε ένα Τορξ T30. Χρησιμοποιήστε μια κασάνια.



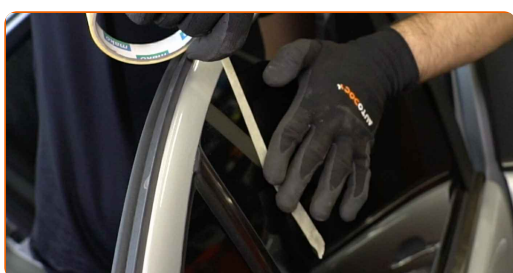
- 23** Αποσυνδέστε τη φίσα από το μοτέρ του ηλεκτρικού παραθύρου.



- 24** Βγάλτε το μοτέρ του ηλεκτρικού παραθύρου.



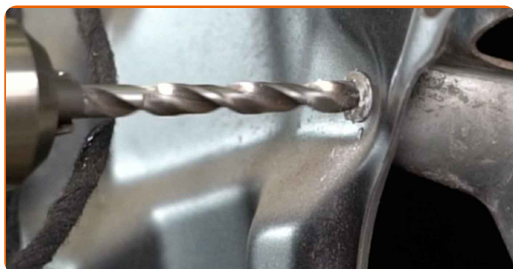
- 25** Σηκώστε το τζάμι του παραθύρου μέχρι το τέρμα και ασφαλίστε το στο πλαίσιο της πόρτας με μπλε χαρτοταινία.



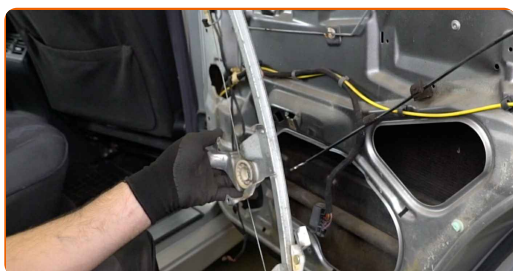
Το AUTODOC συνιστά:

- Για να αποφύγετε τον τραυματισμό, κρατήστε το τζάμι όταν το σηκώνετε.

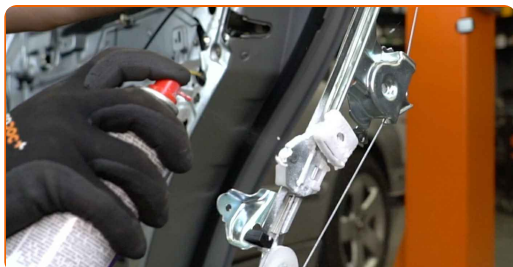
- 26** Αφαιρέστε με τρυπάνι τα πριτσίνια του μηχανισμού γρύλου του παραθύρου. Χρησιμοποιήστε ένα τρυπάνι. Χρησιμοποιήστε ένα τρυπάνι 7 mm.



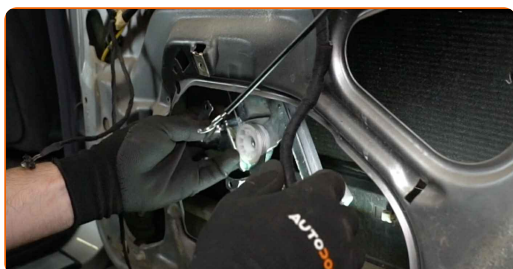
- 27** Αφαιρέστε τον μηχανισμό του γρύλου παραθύρου.



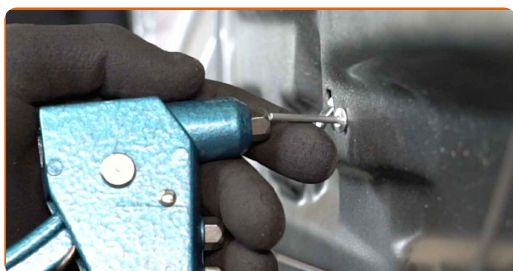
- 28** Επεξεργαστείτε τον μηχανισμό του γρύλου παραθύρου. Χρησιμοποιήστε ένα γράσο λιθίου πολλαπλών χρήσεων.



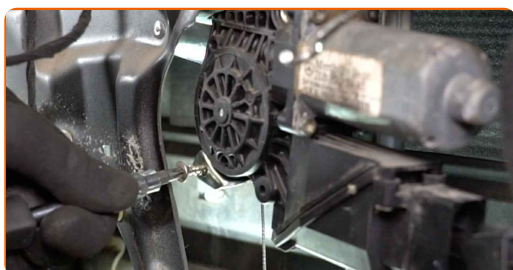
- 29** Εγκαταστήστε το νέο μηχανισμό γρύλου παραθύρου.



- 30** Τοποθετήστε τα πριτσίνια του μηχανισμού του γρύλου παραθύρου. Χρησιμοποιήστε έναν πριτσινάδορο. Χρησιμοποιήστε πριτσίνια 4,8 mm.



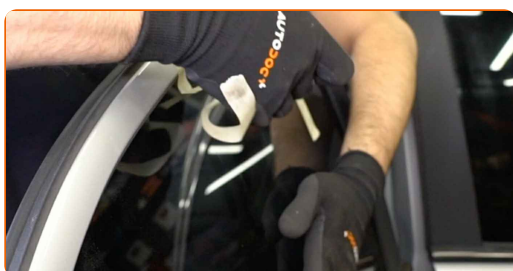
- 31** Τοποθετήστε και βιδώστε τα στοιχεία στερέωσης του κινητήρα στον καινούριο μηχανισμό γρύλου του παραθύρου. Χρησιμοποιήστε ένα Τορξ T30. Χρησιμοποιήστε μια καστίνα.



- 32** Συνδέστε τη φίσα στο μοτέρ του ηλεκτρικού παραθύρου.

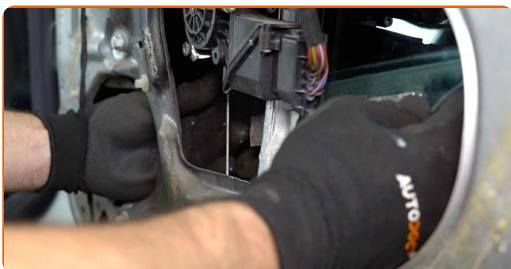


- 33** Αφαιρέστε τη χαρτοταινία.



34

Κατεβάστε το τζάμι του παραθύρου και τοποθετήστε το στη βάση στήριξης στον μηχανισμό ανύψωσης του παραθύρου.

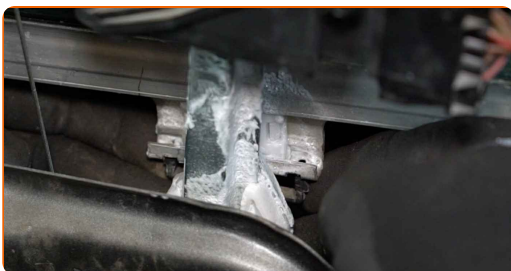


Αντικατάσταση: γρύλος παραθύρου - Mercedes W210. Οι ειδικοί του AUTODOC συνιστούν:

- Για να αποφύγετε τραυματισμό, κρατήστε το τζάμι όταν το κατεβάζετε.

35

Επανατοποθετήστε το κλιπ στερέωσης του τζαμιού.

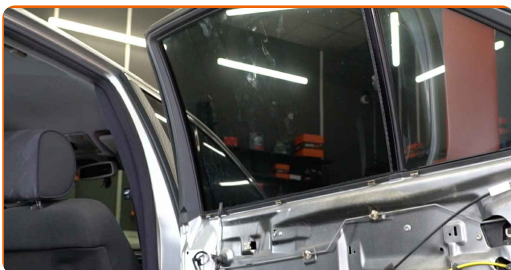


36

Ενεργοποιήστε τον διακόπτη της ανάφλεξης.

37

Ελέγξτε εάν ο γρύλος του παραθύρου λειτουργεί σωστά.



38

Απενεργοποιήστε το διακόπτη της ανάφλεξης.

39 Προσαρτήστε το μονωτικό κάλυμμα της ταπετσαρίας της πόρτας.



40 Τοποθετήστε το ηχείο.



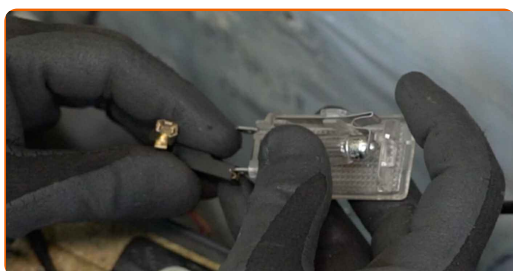
41 Βιδώστε τα στοιχεία στερέωσης του ηχείου. Χρησιμοποιήστε ένα σταυροκατσάβιδο.



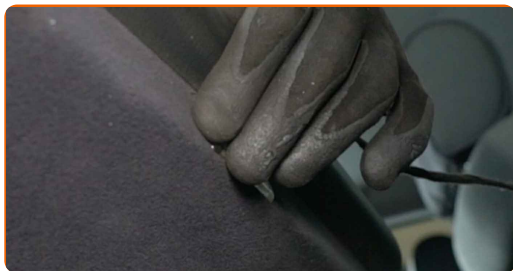
42 Συνδέστε τη φίσα του ηχείου.



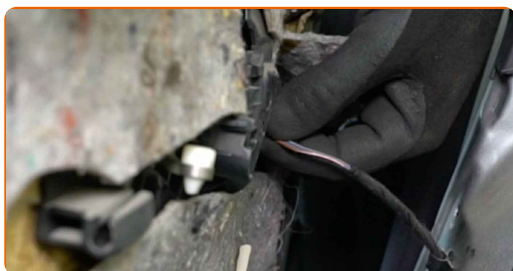
43 Συνδέστε τη φίσα του λαμπτήρα.



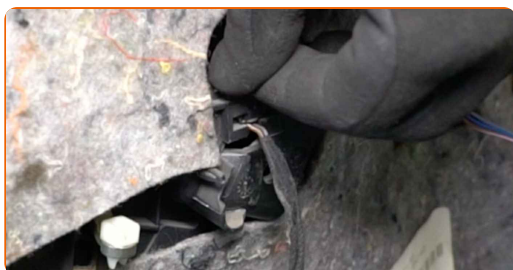
44 Τοποθετήστε ξανά το φανάρι.



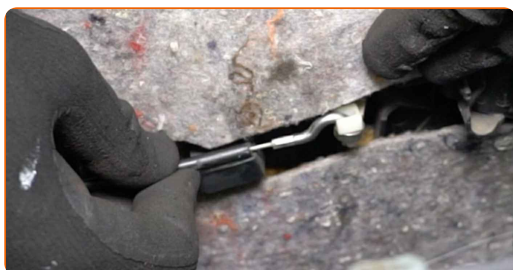
45 Συνδέστε το στοιχείο στερέωσης για του διακόπτη του ηλεκτρικού παραθύρου.



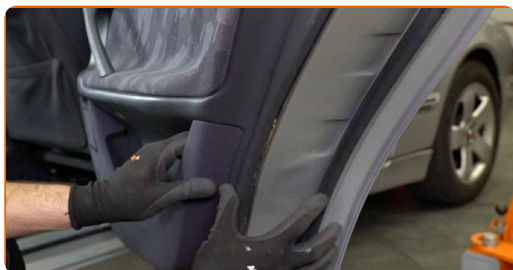
46 Συνδέστε ξανά τη μονάδα φωτισμού της χειρολαβής της πόρτας.



47 Συνδέστε την ντίζα του ενεργοποιητή της κλειδαριάς της πόρτας.

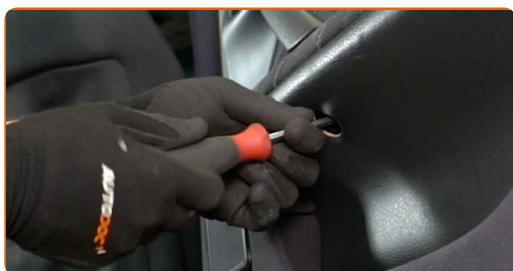


48 Επανατοποθετήστε την ταπετσαρία της πόρτας.



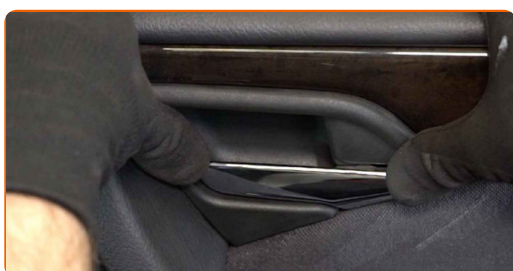
49

Βιδώστε τα στοιχεία στερέωσης της ταπετσαρίας της πόρτας. Χρησιμοποιήστε ένα σταυροκατσάβιδο.



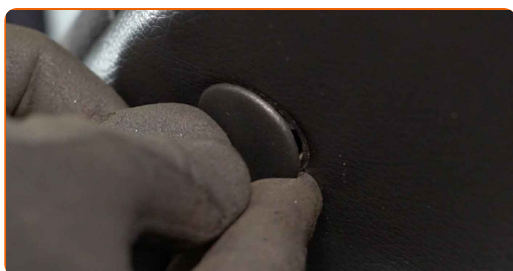
50

Συνδέστε το πλαίσιο επένδυσης της λαβής της πόρτας.



51

Τοποθετήστε το στοιχείο στερέωσης του καλύμματος της ταπετσαρίας της πόρτας.



52

Επανατοποθετήστε το κάλυμμα της κλειδαριάς της πόρτας.



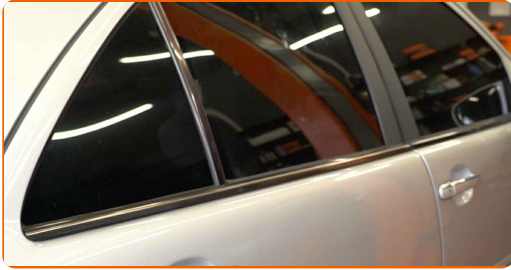
53

Βιδώστε το στοιχείο στερέωσης του καλύμματος της κλειδαριάς της πόρτας. Χρησιμοποιήστε ένα σταυροκατσάβιδο.



54

Κλείστε την πίσω πόρτα.

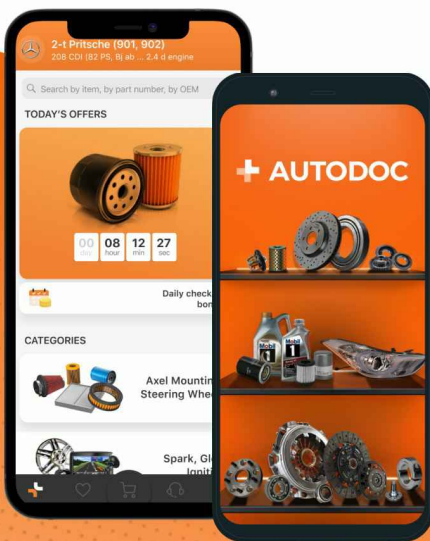


ΜΠΡΆΒΟ! 

ΔΕΪΤΕ ΠΕΡΙΣΣΪΤΕΡΕΣ ΟΔΗΓΪΕΣ

ΑΥΤΟΔΟC – ΚΟΡΥΦΑΪΑ ΠΟΙΟΤΗΤΑ ΚΑΙ ΠΡΟΣΙΤΆ ΑΝΤΑΛΛΑΚΤΙΚΆ ΑΥΤΟΙΝΉΤΩΝ ΣΤΟ ΔΙΑΔΪΚΤΥΟ

ΕΦΑΡΜΟΓΉ ΓΙΑ ΚΙΝΗΤΆ ΤΟΥ ΑΥΤΟΔΟC: ΑΠΟΚΤΉΣΤΕ ΑΠΪΣΤΕΥΤΕC ΠΡΟCΦΟΡΈC, ΕΝΩ ΚΆΝΕΤΕ ΒΟΛΙΚΈC ΑΓΟΡΈC



+ AUTODOC

GET IT ON
Google Play

Download on the
App Store

Download

ΜΙΑ ΑΠΪΣΤΕΥΤΗ ΓΚΆΜΑ ΑΝΤΑΛΛΑΚΤΙΚΩΝ ΓΙΑ ΤΟ ΑΥΤΟΚΪΝΗΤΟ ΣΑC

ΑΓΟΡΆCΤΕ ΑΝΤΑΛΛΑΚΤΙΚΆ ΓΙΑ MERCEDES

ΓΡΎΛΟC ΠΑΡΑΘΎΡΟΥ: ΜΙΑ ΕΥΡΈΙΑ ΠΟΙΚΙΛΪΑ

**ΕΠΙΛΕΞΤΕ ΑΝΤΑΛΛΑΚΤΙΚΑ ΑΥΤΟΚΙΝΗΤΟΥ ΓΙΑ
MERCEDES W210**

ΓΡΎΛΟΣ ΠΑΡΑΘΎΡΟΥ ΓΙΑ MERCEDES: ΑΓΟΡΆΣΤΕ ΤΎΡΑ

**ΓΡΎΛΟΣ ΠΑΡΑΘΎΡΟΥ ΓΙΑ MERCEDES W210: ΟΙ
ΚΑΛΎΤΕΡΕΣ ΠΡΟΣΦΟΡΈΣ & ΕΚΠΤΏΣΕΙΣ**

ⓘ ΔΉΛΩΣΗ ΑΠΟΠΟΪΗΣΗΣ ΕΥΘΎΝΗΣ:

Το έγγραφο περιέχει μόνο γενικές συστάσεις, οι οποίες μπορεί να σας είναι χρήσιμες όταν εκτελείτε εργασίες επισκευής ή αντικατάστασης. Η AUTODOC δεν ευθύνεται για τυχόν απώλειες, τραυματισμούς, ζημιές σε περιουσία, οι οποίες συμβαίνουν κατά τη διάρκεια της διαδικασίας επισκευής ή αντικατάστασης, λόγω λανθασμένης χρήσης ή παρανόησης των παρεχόμενων πληροφοριών.

Η AUTODOC δεν ευθύνεται για πιθανά λάθη και ασάφειες σε αυτόν τον οδηγό. Οι πληροφορίες παρέχονται για ενημερωτικούς σκοπούς και δεν αντικαθιστούν τις συμβουλές ή οδηγίες από ειδικούς.

Η AUTODOC δεν ευθύνεται για τη λανθασμένη ή επικίνδυνη χρήση εξοπλισμού, συσκευών, εργαλείων και ανταλλακτικών. Η AUTODOC συνιστά θερμά να είστε προσεκτικοί και να ακολουθείτε τους κανονισμούς ασφαλείας όταν εκτελείτε εργασίες επισκευής ή αντικατάστασης. Να θυμάστε πως η χρήση χαμηλής ποιότητας ανταλλακτικών δεν εγγυάται το σωστό επίπεδο οδικής ασφάλειας.

© Copyright 2022 – Όλα τα περιεχόμενα αυτής της ιστοσελίδας και ειδικότερα τα κείμενα, οι φωτογραφίες και τα γραφικά, προστατεύονται από τους νόμους περί πνευματικής ιδιοκτησίας. Όλα τα δικαιώματα, συμπεριλαμβανομένης της αντιγραφής, της δημοσίευσης, της επιμέλειας και της μετάφρασης, ανήκουν στην AUTODOC GmbH.