



Πώς να αλλάξετε μάκτρο
καθαριστήρα πίσω σε
FIAT Panda Hatchback
(141_) - Οδηγίες
αντικατάστασης

ΠΑΡΌΜΟΙΟ ΒΊΝΤΕΟ ΟΔΗΓΊΩΝ



Αυτό το βίντεο δείχνει τη διαδικασία αντικατάστασης παρόμοιου ανταλλακτικού αυτοκινήτου σε άλλο όχημα

Σημαντικό!

Η συγκεκριμένη διαδικασία αντικατάστασης, μπορεί να χρησιμοποιηθεί σε: FIAT Panda Hatchback (141_) 0.7, FIAT Panda Hatchback (141_) 0.9, FIAT Panda Hatchback (141_) 1.0 4x4, FIAT Panda Hatchback (141_) 1.0, FIAT Panda Hatchback (141_) 1.0 i.e. KAT, FIAT Panda Hatchback (141_) 1.1 Trekking 4x4, FIAT Panda Hatchback (141_) 1.1, FIAT Panda Hatchback (141_) 1.1 4x4, FIAT Panda Hatchback (141_) 0.65 , FIAT Panda Hatchback (141_) 1.3 D

Η διαδικασία ενδέχεται να έχει μικρές διαφορές ανάλογα με το σχεδιασμό του αυτοκινήτου.

Αυτές οι οδηγίες δημιουργήθηκαν βασισμένες στη διαδικασία αντικατάστασης για παρόμοιο ανταλλακτικό αυτοκινήτου σε: FIAT PANDA (169) 1.2

ΑΝΤΙΚΑΤΑΣΤΑΣΗ: ΜΑΚΤΡΟ ΚΑΘΑΡΙΣΤΗΡΑ - FIAT
PANDA HATCHBACK (141_). ΕΡΓΑΛΕΙΑ ΠΟΥ ΊΣΩΣ
ΧΡΕΙΑΣΤΕΙΤΕ:



- 1ιο Κατσαβίδι

[Αγοράστε εργαλεία](#)

Αντικατάσταση: μάκτρο καθαριστήρα - FIAT Panda Hatchback (141_). Οι ειδικοί του AUTODOC συνιστούν:

- Όλες οι εργασίες θα πρέπει να γίνουν με τον κινητήρα σβηστό.

ΑΝΤΙΚΑΤΑΣΤΑΣΗ: ΜΑΚΤΡΟ ΚΑΘΑΡΙΣΤΗΡΑ - FIAT PANDA HATCHBACK (141_). ΑΚΟΛΟΥΘΗΣΤΕ ΤΗΝ ΠΑΡΑΚΑΤΩ ΔΙΑΔΙΚΑΣΙΑ:

1

Προετοιμάστε τους καινούριους υαλοκαθαριστήρες παρμπρίζ.



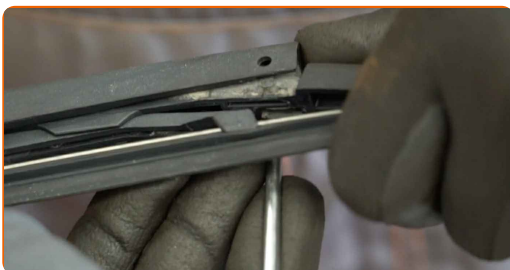
2

Τραβήξτε το μπράτσο του υαλοκαθαριστήρα μακριά από το παρμπρίζ μέχρι να σταματήσει.



3

Πιέστε το κλιπ. Χρησιμοποιήστε ένα ίσιο κατσαβίδι.



4

Αφαιρέστε το μάκτρο από το βραχίονα του υαλοκαθαριστήρα.



Αντικατάσταση: μάκτρο καθαριστήρα - FIAT Panda Hatchback (141_). Το AUTODOC συνιστά:

- Κατά την αντικατάσταση του μάκτρο του υαλοκαθαριστήρα, προσέξτε να μη χτυπήσει ο ελαστικός βραχίονας του υαλοκαθαριστήρα στο τζάμι.

5

Εγκαταστήστε το καινούριο μάκτρο του υαλοκαθαριστήρα και πιέστε με προσοχή, το βραχίονα του υαλοκαθαριστήρα επάνω στο τζάμι.



Αντικατάσταση: μάκτρο καθαριστήρα - FIAT Panda Hatchback (141_). Συμβουλή από το AUTODOC:

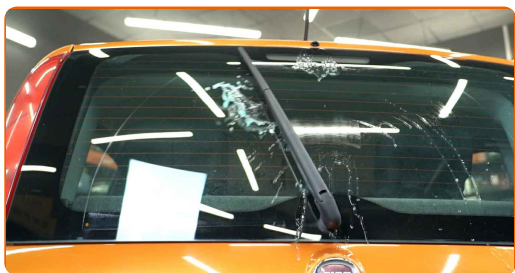
- Μην αγγίζετε τη λεπίδα του υαλοκαθαριστήρα από την λαστιχένια πλευρά για να αποφύγετε την καταστροφή της επικάλυψης με γραφίτη.
- Σιγουρευτείτε ότι το λάστιχο ταιριάζει απόλυτα επάνω του σε όλο του το μήκος.

6

Ενεργοποιήστε τον διακόπτη της ανάφλεξης.

7

Μετά την εγκατάσταση, ελέγξτε τη λειτουργία των υαλοκαθαριστήρων.



ΜΠΡΆΒΟ! 

ΔΕΪΤΕ ΠΕΡΙΣΣΪΤΕΡΕΣ ΟΔΗΓΪΕΣ

ΑΥΤΟΔΟC – ΚΟΡΥΦΑΪΑ ΠΟΙΟΤΗΤΑ ΚΑΙ ΠΡΟΣΙΤΆ ΑΝΤΑΛΛΑΚΤΙΚΆ ΑΥΤΟΙΝΉΤΩΝ ΣΤΟ ΔΙΑΔΪΚΤΥΟ

ΕΦΑΡΜΟΓΉ ΓΙΑ ΚΙΝΗΤΆ ΤΟΥ ΑΥΤΟΔΟC: ΑΠΟΚΤΉΣΤΕ ΑΠΪΣΤΕΥΤΕC ΠΡΟCΦΟΡΈC, ΕΝΩ ΚΆΝΕΤΕ ΒΟΛΙΚΈC ΑΓΟΡΈC

AUTODOC

GET IT ON Google Play

Download on the App Store

Download

ΜΙΑ ΑΠΪΣΤΕΥΤΗ ΓΚΆΜΑ ΑΝΤΑΛΛΑΚΤΙΚΩΝ ΓΙΑ ΤΟ ΑΥΤΟΚΪΝΗΤΟ ΣΑC

ΜΆΚΤΡΟ ΚΑΘΑΡΙCΤΉΡΑ: ΜΙΑ ΕΥΡΈΙΑ ΠΟΙΚΙΛΪΆ

ⓘ ΔΪΗΛΩCΗ ΑΠΟΠΟΪΗCΗC ΕΥΘΎΝΗC:

Το έγγραφο περιέχει μόνο γενικές συστάσεις, οι οποίες μπορεί να σας είναι χρήσιμες όταν εκτελείτε εργασίες επισκευής ή αντικατάστασης. Η AUTODOC δεν ευθύνεται για τυχόν απώλειες, τραυματισμούς, ζημιές σε περιουσία, οι οποίες συμβαίνουν κατά τη διάρκεια της διαδικασίας επισκευής ή αντικατάστασης, λόγω λανθασμένης χρήσης ή παρανόησης των παρεχόμενων πληροφοριών.

Η AUTODOC δεν ευθύνεται για πιθανά λάθη και ασάφειες σε αυτόν τον οδηγό. Οι πληροφορίες παρέχονται για ενημερωτικούς σκοπούς και δεν αντικαθιστούν τις συμβουλές ή οδηγίες από ειδικούς.

Η AUTODOC δεν ευθύνεται για τη λανθασμένη ή επικίνδυνη χρήση εξοπλισμού, συσκευών, εργαλείων και ανταλλακτικών. Η AUTODOC συνιστά θερμά να είστε προσεκτικοί και να ακολουθείτε τους κανονισμούς ασφαλείας όταν εκτελείτε εργασίες επισκευής ή αντικατάστασης. Να θυμάστε πως η χρήση χαμηλής ποιότητας ανταλλακτικών δεν εγγυάται το σωστό επίπεδο οδικής ασφάλειας.

© Copyright 2023 – Όλα τα περιεχόμενα αυτής της ιστοσελίδας και ειδικότερα τα κείμενα, οι φωτογραφίες και τα γραφικά, προστατεύονται από τους νόμους περί πνευματικής ιδιοκτησίας. Όλα τα δικαιώματα, συμπεριλαμβανομένης της αντιγραφής, της δημοσίευσης, της επιμέλειας και της μετάφρασης, ανήκουν στην AUTODOC SE.