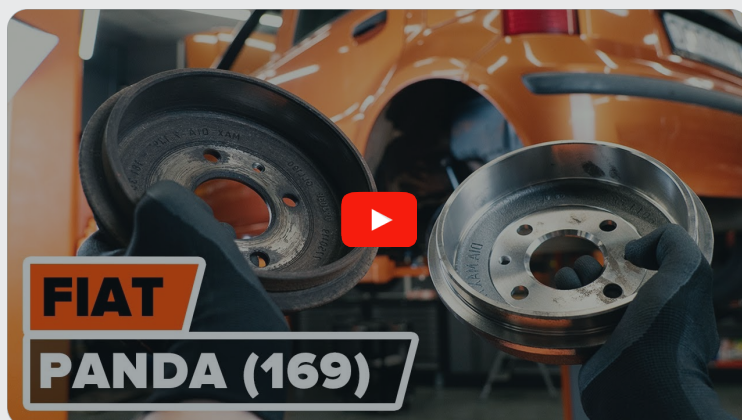


 **AUTODOC CLUB**

Πώς να αλλάξετε  
ταμπόρο σε **FIAT**  
**PUNTO (176)** - Οδηγίες  
αντικατάστασης

## ΠΑΡΌΜΟΙΟ ΒΊΝΤΕΟ ΟΔΗΓΊΩΝ



Αυτό το βίντεο δείχνει τη διαδικασία αντικατάστασης παρόμοιου ανταλλακτικού αυτοκινήτου σε άλλο όχημα

### **Σημαντικό!**

Η συγκεκριμένη διαδικασία αντικατάστασης, μπορεί να χρησιμοποιηθεί σε: FIAT PUNTO (176) 1.1 55, FIAT PUNTO (176) 1.2 60, FIAT PUNTO (176) 1.2 75, FIAT PUNTO (176) 1.7 TD, FIAT PUNTO (176) 1.6, FIAT PUNTO (176) 1.2 16V, FIAT PUNTO (176) 1.7 D

Η διαδικασία ενδέχεται να έχει μικρές διαφορές ανάλογα με το σχεδιασμό του αυτοκινήτου.

Αυτές οι οδηγίες δημιουργήθηκαν βασισμένες στη διαδικασία αντικατάστασης για παρόμοιο ανταλλακτικό αυτοκινήτου σε: FIAT PANDA (169) 1.2

**ΑΝΤΙΚΑΤΑΣΤΑΣΗ: ΤΑΜΠΟΪΥΡΟ - ΦΙΑΤ ΡΥΝΤΟ (176).  
ΕΡΓΑΛΕΙΑ ΠΟΥ ΘΑ ΧΡΕΙΑΣΤΕΙΤΕ:**



- Συρματόβουρτσα
- Σπρέι WD-40
- Υγράσο χαλκού
- Δυναμόκλειδο
- Καρυδάκι # 10
- Καρυδάκι # 12
- Γερμανοπολύγωνο Κλειδί #10
- Κρουστικό καρυδάκι για μπουλονόκλειδο #17
- Κλειδί Καστανίας
- Ίσιο Κατσαβίδι
- Σφήνα τροχού

**Αγοράστε εργαλεία**

**Αντικατάσταση: ταμπόρο - FIAT PUNTO (176). Το AUTODOC συνιστά:**

- Αντικαταστήστε τα ταμπόρα του FIAT PUNTO (176) σε ζεύγη ανά άξονα. Μη δώσετε σημασία στην κατάστασή τους. Με αυτόν τον τρόπο, εξασφαλίζεται ίση πέδηση.
- Η διαδικασία αντικατάστασης είναι ίδια για τα ταμπόρα φρένων δεξιά και αριστερά στον ίδιο άξονα.
- Κατά την αντικατάσταση των ταμπόρων φρένων, φροντίστε να αλλάξετε και τις σιαγώνες φρένων.
- Όλες οι εργασίες θα πρέπει να γίνουν με τον κινητήρα σβηστό.

**ΑΝΤΙΚΑΤΑΣΤΑΣΗ: ΤΑΜΠΟΎΡΟ - FIAT PUNTO (176). ΠΡΟΤΕΙΝΟΜΕΝΗ ΣΕΙΡΆ ΒΗΜΆΤΩΝ:**

1

Ανοίξτε το καπό. Ξεβιδώστε το καπάκι του δοχείου των υγρών των φρένων.

2

Ασφαλίστε τους τροχούς με τάκους.

3

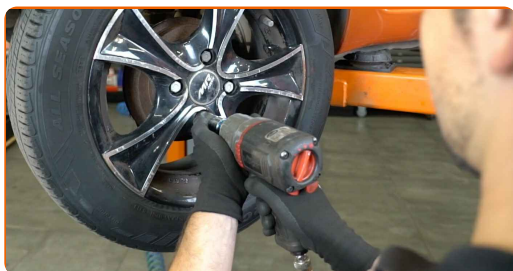
Ξεσφίξτε τα μπουλόνια στερέωσης του τροχού. Χρησιμοποιήστε κρουστικό καρυδάκι για μπουλονόκλειδο No #17.



4

Σηκώστε το πίσω μέρος του αυτοκινήτου και στερεώστε το σε στηρίγματα.

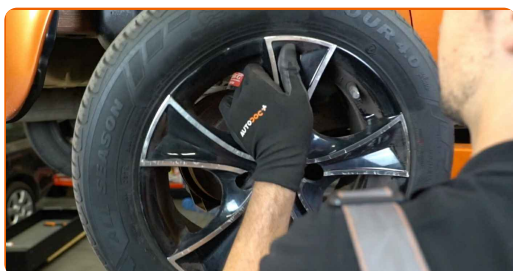
**5** Ξεσφίξτε τα μπουλόνια του τροχού.



**Το AUTODOC συνιστά:**

- Προειδοποίηση! Για να αποφύγετε τραυματισμούς, κρατήστε τον τροχό ενώ ξεβιδώνετε τα μπουλόνια στερέωσης. FIAT PUNTO (176)

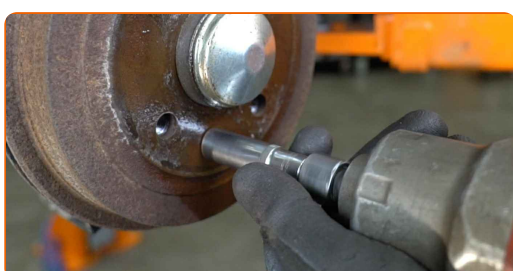
**6** Αφαιρέστε τον τροχό.



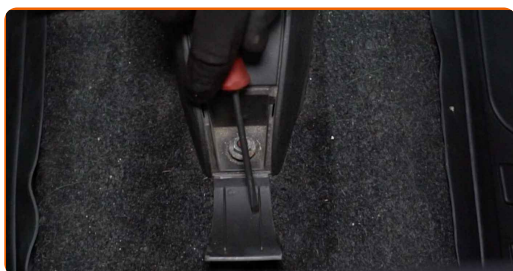
**7** Καθαρίστε τα στοιχεία στερέωσης του ταμπούρου φρένων. Χρησιμοποιήστε μια συρματόβουρτσα. Χρησιμοποιήστε σπρέι WD-40.



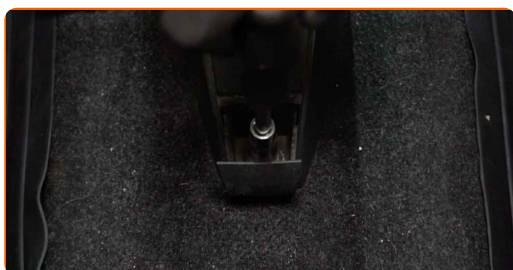
**8** Ξεβιδώστε τα στοιχεία σύσφιξης του ταμπούρου των φρένων. Χρησιμοποιήστε ένα καρυδάκι #12. Χρησιμοποιήστε μια κασάνια.



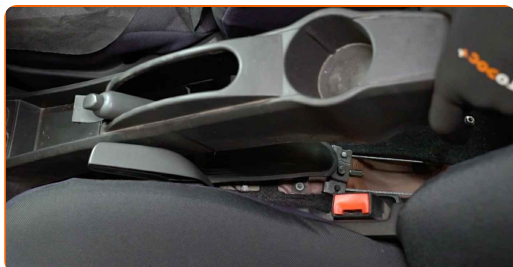
- 9** Αφαιρέστε το προστατευτικό κάλυμμα της κάτω κεντρικής κονσόλας. Χρησιμοποιήστε ένα ίσιο κατσαβίδι.



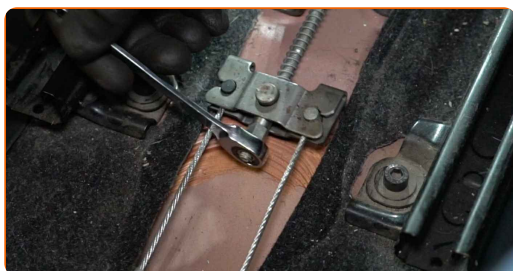
- 10** Ξεβιδώστε τα εμπρόσθια στοιχεία στερέωσης της κάτω κεντρικής κονσόλας. Χρησιμοποιήστε ένα καρυδάκι #10. Χρησιμοποιήστε μια κασάνια.



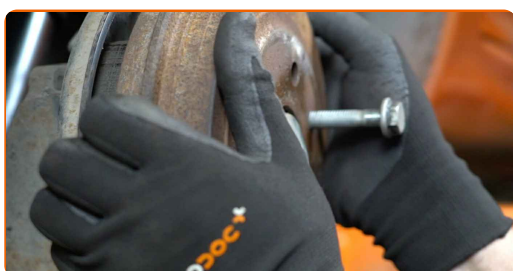
- 11** Αφαιρέστε την κάτω κεντρική κονσόλα.



- 12** Χαλαρώστε την ντίζα του χειρόφρενου. Χρησιμοποιήστε ένα γερμανοπολύγωνο #10.

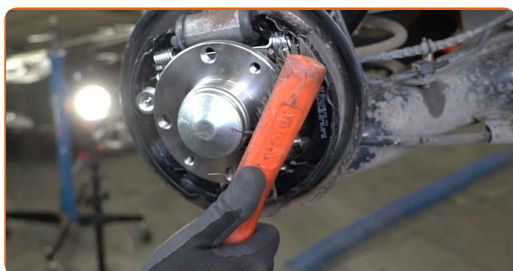


- 13** Αφαιρέστε το ταμπόρο.



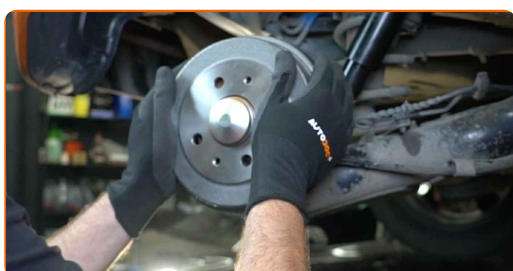
14

Καθαρίστε την πλήμνη. Χρησιμοποιήστε μια συρματόβουρτσα. Καθαρίστε το σημείο επαφής. Χρησιμοποιήστε γράσο χαλκού.



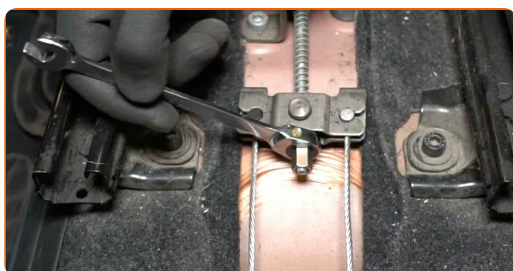
15

Τοποθετήστε το ταμπόρο.



16

Ρυθμίστε την τάνυση της ντίζας του χειρόφρενου. Χρησιμοποιήστε ένα γερμανοπολύγωνο #10.



17

Αφαιρέστε το ταμπόρο.



18

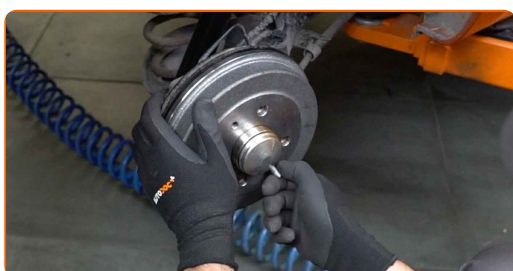
Κινήστε τις σιαγώνες του ταμπόρου προς το ταμπόρο. Χρησιμοποιήστε ένα ίσιο κατσαβίδι.



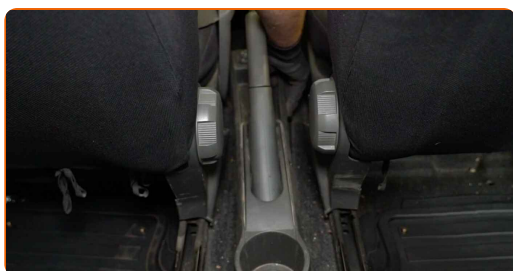
**19** Τοποθετήστε το ταμπόρο.



**20** Βιδώστε το στοιχείο στερέωσης του ταμπόρου φρένων. Χρησιμοποιήστε ένα καρυδάκι #12. Χρησιμοποιήστε μια κασάνια.



**21** Εγκαταστήστε ξανά την κάτω κεντρική κονσόλα.



**22** Βιδώστε τα εμπρόσθια στοιχεία στερέωσης της κάτω κεντρικής κονσόλας. Χρησιμοποιήστε ένα καρυδάκι #10. Χρησιμοποιήστε μια κασάνια.



**23** Τοποθετήστε ξανά το προστατευτικό κάλυμμα της κάτω κεντρικής κονσόλας.



- 24** Σφίξτε τα στοιχεία στερέωσης του ταμπούρου των φρένων. Χρησιμοποιήστε ένα καρυδάκι #12. Χρησιμοποιήστε ένα δυναμόκλειδο. Σφίξτε τη με ροπή 10 Nm.

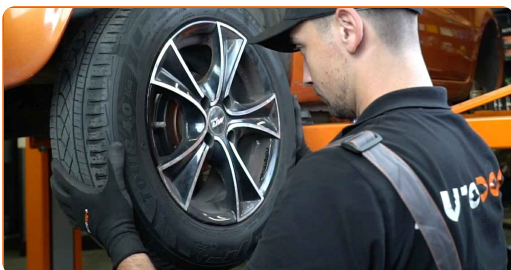


- 25** Καθαρίστε το σημείο τοποθέτησης της ζάντας του τροχού. Χρησιμοποιήστε μια συρματόβουρτσα.

- 26** Περάστε από επεξεργασία την επιφάνεια στην οποία η ζάντα ακουμπά επάνω στο ταμπούρο. Χρησιμοποιήστε γράσο χαλκού.



- 27** Τοποθετήστε τον τροχό.



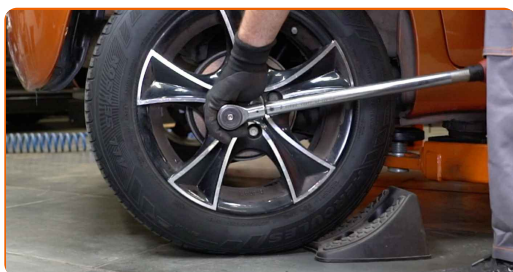
### Το AUTODOC συνιστά:

- Προειδοποίηση! Για να αποφύγετε τραυματισμούς, κρατήστε τον τροχό ενώ βιδώνετε τα μπουλόνια στερέωσης στο αυτοκίνητο. FIAT PUNTO (176)

**28** Βιδώστε τα μπουλόνια του τροχού. Χρησιμοποιήστε κρουστικό καρυδάκι για μπουλονόκλειδο No #17.



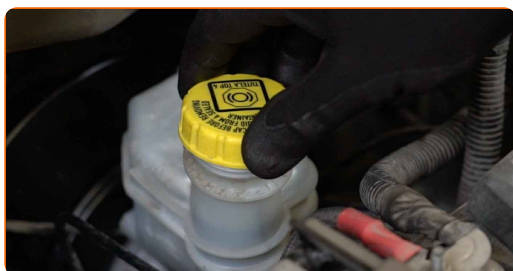
**29** Χαμηλώστε το αυτοκίνητο και χρησιμοποιήστε σταυρό, προκειμένου να σφίξετε τα μπουλόνια των τροχών. Χρησιμοποιήστε κρουστικό καρυδάκι για μπουλονόκλειδο No #17. Χρησιμοποιήστε ένα δυναμόκλειδο. Σφίξτε τη με ροπή 98 Nm.



**30** Αφαιρέστε τους γρύλους και τους τάκους.



**31** Σφίξτε το καπάκι του δοχείου των υγρών των φρένων. Κλείστε το καπό.



Αντικατάσταση: ταμπόρο - FIAT PUNTO (176). Συμβουλή από το AUTODOC:

- Ρυθμίστε το κενό ανάμεσα στις σιαγώνες και το ταμπόρο του FIAT PUNTO (176), πιέζοντας το πετάλι του φρένου 10 με 15 φορές.

**ΜΠΡΆΒΟ!** 

**ΔΕΪΤΕ ΠΕΡΙΣΣΌΤΕΡΕΣ ΟΔΗΓΪΕΣ**

# AUTODOC – ΚΟΡΥΦΑΙΑ ΠΟΙΟΤΗΤΑ ΚΑΙ ΠΡΟΣΙΤΑ ΑΝΤΑΛΛΑΚΤΙΚΑ ΑΥΤΟΙΝΗΤΩΝ ΣΤΟ ΔΙΑΔΙΚΤΥΟ

**ΕΦΑΡΜΟΓΗ ΓΙΑ ΚΙΝΗΤΑ ΤΟΥ AUTODOC: ΑΠΟΚΤΗΣΤΕ ΑΠΙΣΤΕΥΤΕΣ ΠΡΟΣΦΟΡΕΣ, ΕΝΩ ΚΑΝΕΤΕ ΒΟΛΙΚΕΣ ΑΓΟΡΕΣ**

**AUTODOC**

GET IT ON Google Play

Download on the App Store

Download

**ΜΙΑ ΑΠΙΣΤΕΥΤΗ ΓΚΑΜΑ ΑΝΤΑΛΛΑΚΤΙΚΩΝ ΓΙΑ ΤΟ ΑΥΤΟΚΙΝΗΤΟ ΣΑΣ**

**ΤΑΜΠΟΥΡΟ: ΜΙΑ ΕΥΡΕΙΑ ΠΟΙΚΙΛΙΑ**

## **ⓘ ΔΗΛΩΣΗ ΑΠΟΠΟΪΗΣΗΣ ΕΥΘΥΝΗΣ:**

Το έγγραφο περιέχει μόνο γενικές συστάσεις, οι οποίες μπορεί να σας είναι χρήσιμες όταν εκτελείτε εργασίες επισκευής ή αντικατάστασης. Η AUTODOC δεν ευθύνεται για τυχόν απώλειες, τραυματισμούς, ζημιές σε περιουσία, οι οποίες συμβαίνουν κατά τη διάρκεια της διαδικασίας επισκευής ή αντικατάστασης, λόγω λανθασμένης χρήσης ή παρανόησης των παρεχόμενων πληροφοριών.

Η AUTODOC δεν ευθύνεται για πιθανά λάθη και ασάφειες σε αυτόν τον οδηγό. Οι πληροφορίες παρέχονται για ενημερωτικούς σκοπούς και δεν αντικαθιστούν τις συμβουλές ή οδηγίες από ειδικούς.

Η AUTODOC δεν ευθύνεται για τη λανθασμένη ή επικίνδυνη χρήση εξοπλισμού, συσκευών, εργαλείων και ανταλλακτικών. Η AUTODOC συνιστά θερμά να είστε προσεκτικοί και να ακολουθείτε τους κανονισμούς ασφαλείας όταν εκτελείτε εργασίες επισκευής ή αντικατάστασης. Να θυμάστε πως η χρήση χαμηλής ποιότητας ανταλλακτικών δεν εγγυάται το σωστό επίπεδο οδικής ασφαλείας.

© Copyright 2022 – Όλα τα περιεχόμενα αυτής της ιστοσελίδας και ειδικότερα τα κείμενα, οι φωτογραφίες και τα γραφικά, προστατεύονται από τους νόμους περί πνευματικής ιδιοκτησίας. Όλα τα δικαιώματα, συμπεριλαμβανομένης της αντιγραφής, της δημοσίευσης, της επιμέλειας και της μετάφρασης, ανήκουν στην AUTODOC GmbH.