

 **AUTODOC CLUB**

Πώς να αλλάξετε φίλτρο
καμπίνας σε **FIAT PUNTO**
EVO (199) - Οδηγίες
αντικατάστασης

ΠΑΡΌΜΟΙΟ ΒΊΝΤΕΟ ΟΔΗΓΊΩΝ



Αυτό το βίντεο δείχνει τη διαδικασία αντικατάστασης παρόμοιου ανταλλακτικού αυτοκινήτου σε άλλο όχημα

Σημαντικό!

Η συγκεκριμένη διαδικασία αντικατάστασης, μπορεί να χρησιμοποιηθεί σε: FIAT PUNTO EVO (199) 1.4 Natural Power, FIAT PUNTO EVO (199) 1.3 D Multijet, FIAT PUNTO EVO (199) 1.2, FIAT PUNTO EVO (199) 1.4, FIAT PUNTO EVO (199) 1.4 LPG, FIAT PUNTO EVO (199) 1.4 16V, FIAT PUNTO EVO (199) 1.6 D Multijet

Η διαδικασία ενδέχεται να έχει μικρές διαφορές ανάλογα με το σχεδιασμό του αυτοκινήτου.

Αυτές οι οδηγίες δημιουργήθηκαν βασισμένες στη διαδικασία αντικατάστασης για παρόμοιο ανταλλακτικό αυτοκινήτου σε: FIAT GRANDE PUNTO (199) 1.3 D Multijet

ΑΝΤΙΚΑΤΑΣΤΑΣΗ: ΦΙΛΤΡΟ ΚΑΜΠΪΝΑΣ - FΙΑΤ PUNTO
ΕΝΟ (199). ΕΡΓΑΛΕΪΑ ΠΟΥ ΧΡΕΪΆΖΕΣΤΕ:



- Καρυδάκι τορξ T25
- Πλαστικό εργαλείο αφαίρεσης ταπεσαρίας

Αγοράστε εργαλεία

Αντικατάσταση: φίλτρο καμπίνας - FIAT PUNTO EVO (199). Συμβουλή από τους ειδικούς του AUTODOC:

- Αντικαταστήστε το φίλτρο καμπίνας τουλάχιστον μια φορά κάθε έξι μήνες, νωρίς την άνοιξη και το φθινόπωρο.
- Ακολουθήστε τους όρους, τις συστάσεις και τις απαιτήσεις λειτουργίας του τμήματος που ορίζονται από τον κατασκευαστή.
- Αν η εισροή αέρα στην καμπίνα έχει μειωθεί φανερά, αντικαταστήστε το φίλτρο πριν το προγραμματισμένο σέρβις.
- Παρακαλώ σημειώστε: όλες οι εργασίες στο αυτοκίνητο - FIAT PUNTO EVO (199) - πρέπει να πραγματοποιηθούν με τον κινητήρα σβηστό.

ΚΑΝΤΕ ΤΗΝ ΑΝΤΙΚΑΤΑΣΤΑΣΗ ΜΕ ΤΗΝ ΑΚΟΛΟΥΘΗ ΣΕΙΡΑ:

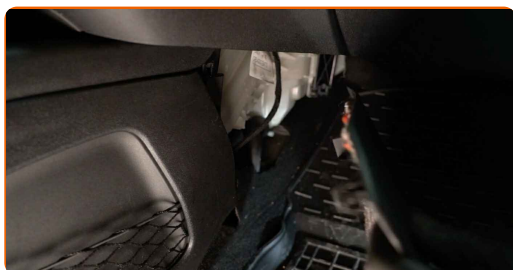
1

Μετακινήστε το κάθισμα του συνοδηγού, όσο πιο πίσω πάει.



2

Αφαιρέστε το πλευρικό πλαστικό κάλυμμα.



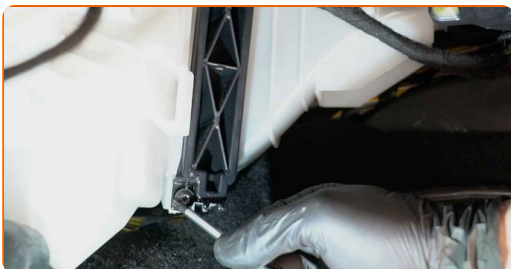
- 3** Αφαιρέστε τα κλιπ του κάτω διακοσμητικού πλαισίου. Χρησιμοποιήστε ένα πλαστικό εργαλείο ταπετσαρίας.



- 4** Αφαιρέστε το κάτω κάλυμμα του ντουλαπιού του συνοδηγού.



- 5** Ξεβιδώστε τα στοιχεία στερέωσης του καλύμματος του περιβλήματος του φίλτρου καμπίνας. Χρησιμοποιήστε ένα Τορξ T25.



- 6** Αφαιρέστε το καπάκι του κουτιού του φίλτρου καμπίνας.



Το AUTODOC συνιστά:

- Αντικατάσταση: φίλτρο καμπίνας - FIAT PUNTO EVO (199). Μην ασκείτε υπερβολική δύναμη κατά την αφαίρεση του τμήματος, καθώς αυτό μπορεί να του προκαλέσει βλάβη.

7

Αφαιρέστε το φίλτρο καμπίνας.



Αντικατάσταση: φίλτρο καμπίνας - FIAT PUNTO EVO (199). Οι ειδικοί του AUTODOC συνιστούν:

- Μην προσπαθήσετε να καθαρίσετε και να ξαναχρησιμοποιήσετε το φίλτρο - θα επηρεάσει την ποιότητα καθαρισμού του αέρα στο εσωτερικό του αυτοκινήτου.

8

Τοποθετήστε το φίλτρο καμπίνας στη θέση του.



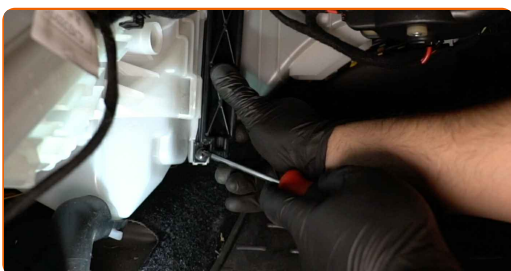
Αντικατάσταση: φίλτρο καμπίνας - FIAT PUNTO EVO (199). Οι ειδικοί του AUTODOC συνιστούν:

- Ελέγξτε την σωστή θέση τοποθέτησης του στοιχείου φιλτραρίσματος. Μην το τοποθετείται στραβά.
- Ακολουθήστε τα βελάκια που δείχνουν την κατεύθυνση της ροής του αέρα, επάνω στο φίλτρο.
- FIAT PUNTO EVO (199) - Είναι σημαντικό να χρησιμοποιείτε μόνο φίλτρα υψηλής ποιότητας.

9 Τοποθετήστε το καπάκι του κουτιού του φίλτρου καμπίνας.



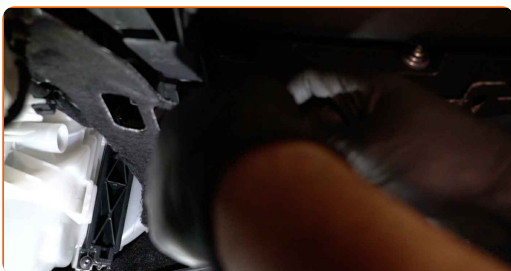
10 Βιδώστε τα στοιχεία στερέωσης του καλύμματος του περιβλήματος του φίλτρου καμπίνας. Χρησιμοποιήστε ένα Τορξ T25.



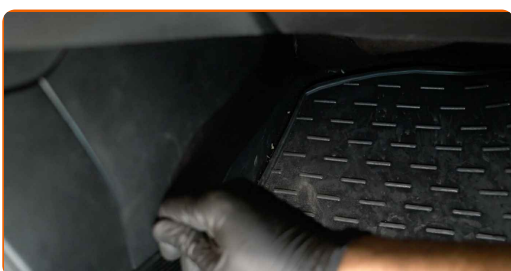
11 Τοποθετήστε το κάτω κάλυμμα του ντουλαπιού του συνοδηγού.



12 Τοποθετήστε τα κλιπ του κάτω διακοσμητικού πλαισίου.



13 Τοποθετήστε το πλευρικό πλαστικό πάνελ. Βάλτε το στη σωστή θέση, με τη χρήση των οδηγών και ασφαλίστε τα στοιχεία στερέωσης.

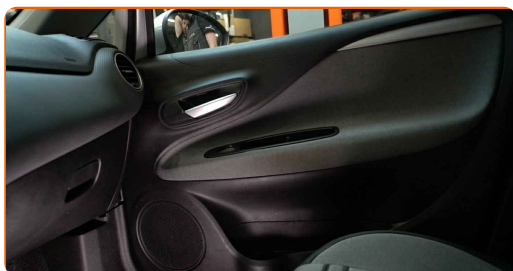


Το AUTODOC συνιστά:

- Αντικατάσταση: φίλτρο καμπίνας - FIAT PUNTO EVO (199). Μην ασκείτε υπερβολική δύναμη κατά την εγκατάσταση. Αυτό μπορεί να προκαλέσει βλάβη στα στοιχεία στερέωσης.

14

Φέρτε και πάλι το κάθισμα του συνοδηγού, στην αρχική του θέση.



15

Ενεργοποιήστε τον διακόπτη της ανάφλεξης.

16

Ενεργοποιήστε το σύστημα κλιματισμού. Αυτό απαιτείται για να διασφαλιστεί ότι το τμήμα θα λειτουργήσει σωστά.

17

Απενεργοποιήστε το διακόπτη της ανάφλεξης.

ΜΠΡΆΒΟ! 

ΔΕΪΤΕ ΠΕΡΙΣΣΌΤΕΡΕΣ ΟΔΗΓΪΕΣ

AUTODOC – ΚΟΡΥΦΑΙΑ ΠΟΙΟΤΗΤΑ ΚΑΙ ΠΡΟΣΙΤΑ ΑΝΤΑΛΛΑΚΤΙΚΑ ΑΥΤΟΙΝΗΤΩΝ ΣΤΟ ΔΙΑΔΙΚΤΥΟ

ΕΦΑΡΜΟΓΗ ΓΙΑ ΚΙΝΗΤΑ ΤΟΥ AUTODOC: ΑΠΟΚΤΗΣΤΕ ΑΠΙΣΤΕΥΤΕΣ ΠΡΟΣΦΟΡΕΣ, ΕΝΩ ΚΑΝΕΤΕ ΒΟΛΙΚΕΣ ΑΓΟΡΕΣ

AUTODOC

GET IT ON Google Play

Download on the App Store

Download

ΜΙΑ ΑΠΙΣΤΕΥΤΗ ΓΚΑΜΑ ΑΝΤΑΛΛΑΚΤΙΚΩΝ ΓΙΑ ΤΟ ΑΥΤΟΚΙΝΗΤΟ ΣΑΣ

ΦΙΛΤΡΟ ΚΑΜΠΪΝΑΣ: ΜΙΑ ΕΥΡΕΪΑ ΠΟΙΚΙΛΙΑ

ⓘ ΔΗΛΩΣΗ ΑΠΟΠΟΪΗΣΗΣ ΕΥΘΥΝΗΣ:

Το έγγραφο περιέχει μόνο γενικές συστάσεις, οι οποίες μπορεί να σας είναι χρήσιμες όταν εκτελείτε εργασίες επισκευής ή αντικατάστασης. Η AUTODOC δεν ευθύνεται για τυχόν απώλειες, τραυματισμούς, ζημιές σε περιουσία, οι οποίες συμβαίνουν κατά τη διάρκεια της διαδικασίας επισκευής ή αντικατάστασης, λόγω λανθασμένης χρήσης ή παρανόησης των παρεχόμενων πληροφοριών.

Η AUTODOC δεν ευθύνεται για πιθανά λάθη και ασάφειες σε αυτόν τον οδηγό. Οι πληροφορίες παρέχονται για ενημερωτικούς σκοπούς και δεν αντικαθιστούν τις συμβουλές ή οδηγίες από ειδικούς.

Η AUTODOC δεν ευθύνεται για τη λανθασμένη ή επικίνδυνη χρήση εξοπλισμού, συσκευών, εργαλείων και ανταλλακτικών. Η AUTODOC συνιστά θερμά να είστε προσεκτικοί και να ακολουθείτε τους κανονισμούς ασφαλείας όταν εκτελείτε εργασίες επισκευής ή αντικατάστασης. Να θυμάστε πως η χρήση χαμηλής ποιότητας ανταλλακτικών δεν εγγυάται το σωστό επίπεδο οδικής ασφαλείας.

© Copyright 2023 – Όλα τα περιεχόμενα αυτής της ιστοσελίδας και ειδικότερα τα κείμενα, οι φωτογραφίες και τα γραφικά, προστατεύονται από τους νόμους περί πνευματικής ιδιοκτησίας. Όλα τα δικαιώματα, συμπεριλαμβανομένης της αντιγραφής, της δημοσίευσης, της επιμέλειας και της μετάφρασης, ανήκουν στην AUTODOC SE.