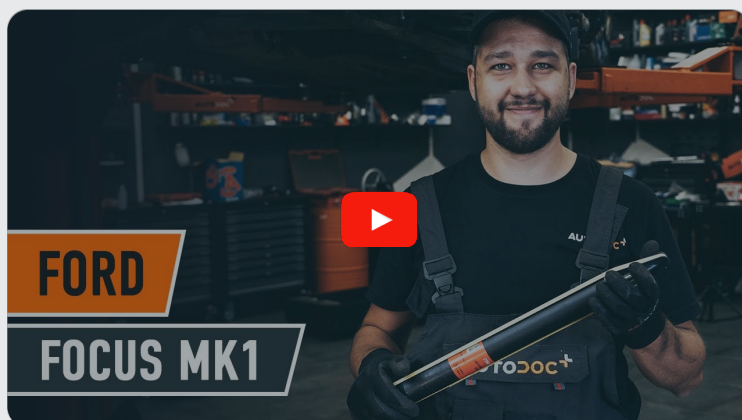




Πώς να αλλάξετε
αμορτισέρ πίσω σε **Ford**
Focus DAW - Οδηγίες
αντικατάστασης

ΒΪΝΤΕΟ ΜΕ ΟΔΗΓΪΕΣ



Σημαντικό!

Η συγκεκριμένη διαδικασία αντικατάστασης, μπορεί να χρησιμοποιηθεί σε: FORD FOCUS (DAW, DBW) 1.4 16V, FORD FOCUS (DAW, DBW) 1.6 16V, FORD FOCUS (DAW, DBW) 1.8 16V, FORD FOCUS Σεντάν (DFW) 1.4 16V, FORD FOCUS Σεντάν (DFW) 1.6 16V, FORD FOCUS Σεντάν (DFW) 1.8 16V, FORD FOCUS (DAW, DBW) 2.0 16V, FORD FOCUS (DAW, DBW) 1.8 Turbo DI / TDDi, FORD FOCUS Σεντάν (DFW) 2.0 16V, FORD FOCUS Σεντάν (DFW) 1.8 Turbo DI / TDDi, FORD FOCUS (DAW, DBW) 1.8 DI / TDDi, FORD FOCUS Σεντάν (DFW) 1.8 TDCi, FORD FOCUS (DAW, DBW) ST170, FORD FOCUS (DAW, DBW) 1.8 TDCi, FORD FOCUS (DAW, DBW) RS, (+ 1)

Η διαδικασία ενδέχεται να έχει μικρές διαφορές ανάλογα με το σχεδιασμό του αυτοκινήτου.

**ΑΝΤΙΚΑΤΑΣΤΑΣΗ: ΑΜΟΡΤΙΣΉΡ - FORD FOCUS DAW.
ΕΡΓΑΛΕΪΑ ΠΟΥ ΘΑ ΧΡΕΙΑΣΤΕΪΤΕ:**



- Συρματόβουρτσα
- Σπρέι WD-40
- Καθαριστικό φρένων
- Υγρό χαλκού
- Δυναμόκλειδο
- Γερμανοπολύγωνο Κλειδί #13
- Καρυδάκι # 15
- Κρουστικό καρυδάκι για μπουλονόκλειδο #19
- Καρυδάκι αμορτισέρ DD5,2
- Κλειδί Καστανίας
- Σταυροκατσάβιδο
- Εργαλείο αφαίρεσης κλιπ
- Σφήνα τροχού

ΑΓΟΡΑΣΤΕ ΕΡΓΑΛΕΪΑ

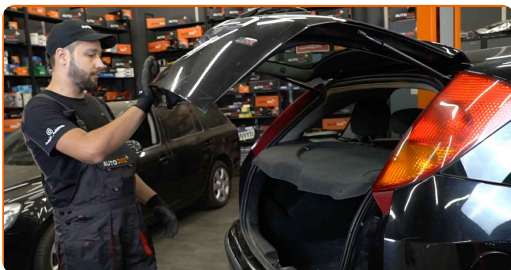
Αντικατάσταση: αμορτισέρ - Ford Focus DAW. Το AUTODOC συνιστά:

- Και τα δυο αμορτισέρ της οπίσθιας ανάρτησης, θα πρέπει να αντικαθίστανται ταυτόχρονα.
- Η διαδικασία αντικατάστασης είναι η ίδια, τόσο για το αριστερό όσο και για το δεξί αμορτισέρ της οπίσθιας ανάρτησης.
- Αντικατάσταση: αμορτισέρ - Ford Focus DAW. Ακολουθήστε την παρακάτω διαδικασία:

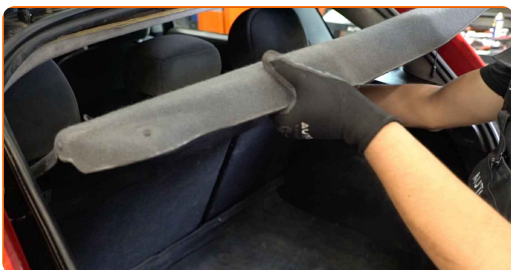
ΚΑΝΤΕ ΤΗΝ ΑΝΤΙΚΑΤΑΣΤΑΣΗ ΜΕ ΤΗΝ ΑΚΟΛΟΥΘΗ ΣΕΙΡΑ:

1 Ασφαλίστε τους τροχούς με τάκους.

2 Ανοίξτε το πορτμπαγκάζ.



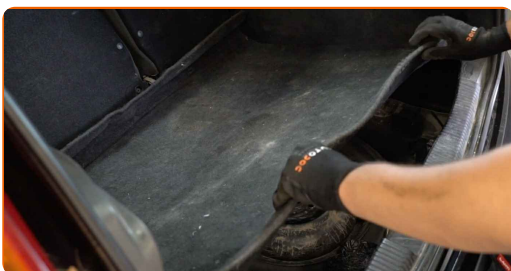
3 Μετακινήστε την αναδιπλούμενη εταζέρα και βγάλτε τη από τις βάσεις της. Έτσι, θα αποκτήσετε πρόσβαση τα πλευρικά πλαστικά πάνελ της ταπετσαρίας.



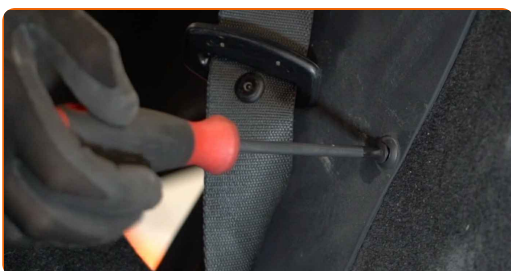
4 Διπλώστε προς τα κάτω τις πλάτες των οπίσθιων καθισμάτων.



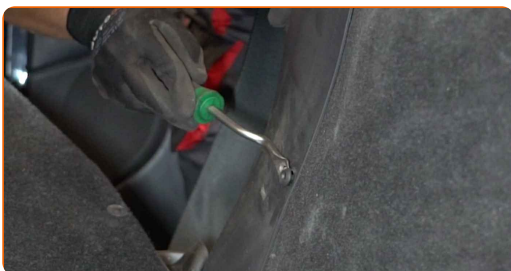
5 Αφαιρέστε την εμπρόσθια κάτω επένδυση του πορτμπαγκάζ.



6 Ξεβιδώστε τα στοιχεία στερέωσης του πλευρικού πλαστικού πάνελ της ταπετσαρίας. Χρησιμοποιήστε ένα σταυροκατσάβιδο.



7 Αφαιρέστε τα κλιπ από το πλαστικό πλαϊνό πάνελ. Χρησιμοποιήστε ένα εργαλείο αφαίρεσης κλιπ.

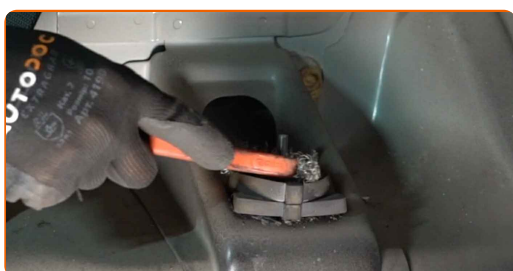


8 Αφαιρέστε το πλευρικό πλαστικό κάλυμμα.

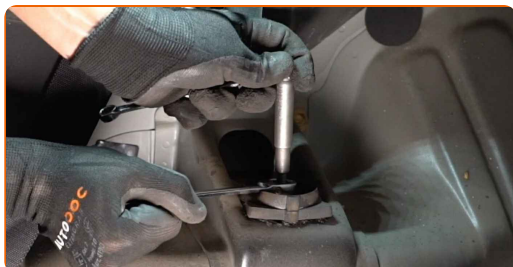
9 Βγάλτε την πλευρική επένδυση του πορτμπαγκάζ.



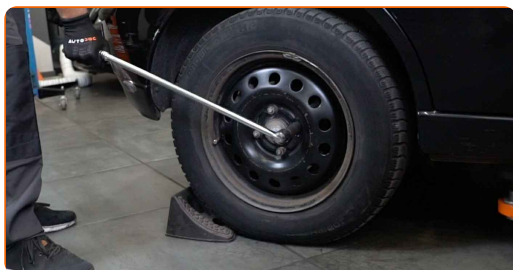
10 Καθαρίστε τα στοιχεία στερέωσης της πάνω βάσης του αμορτισέρ. Χρησιμοποιήστε μια συρματόβουρτσα. Χρησιμοποιήστε σπρέι WD-40.



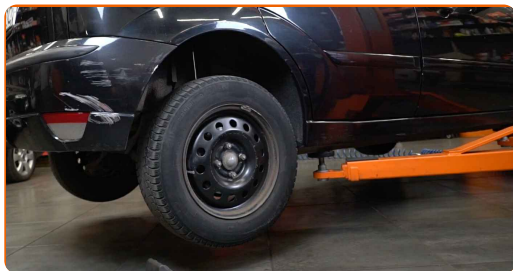
11 Χαλαρώστε το επάνω στοιχείο στερέωσης του αμορτισέρ. Χρησιμοποιήστε ένα γερμανοπολύγωνο #13. Χρησιμοποιήστε ένα καρυδάκι αμορτισέρ №DD5,2. Χρησιμοποιήστε μια καστίνα.



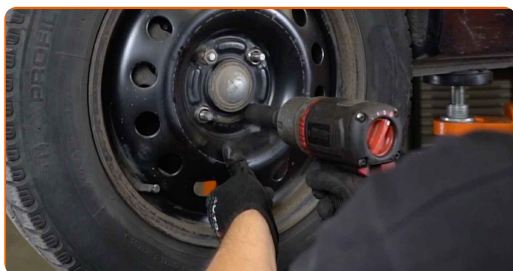
12 Ξεσφίγξτε τα μπουλόνια στερέωσης του τροχού. Χρησιμοποιήστε κρουστικό καρυδάκι για μπουλονόκλειδο No #19.



13 Σηκώστε το πίσω μέρος του αυτοκινήτου και στερεώστε το σε στηρίγματα.



14 Ξεσφίξτε τα μπουλόνια του τροχού.



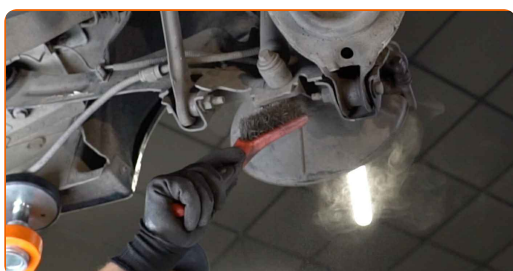
Το AUTODOC συνιστά:

- Σημαντικό! Κρατήστε τον τροχό ενώ ξεβιδώνετε τα μπουλόνια στερέωσης. Ford Focus DAW

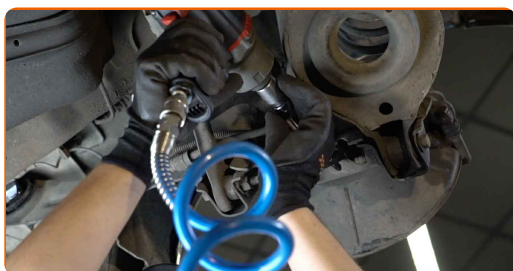
15 Αφαιρέστε τον τροχό.



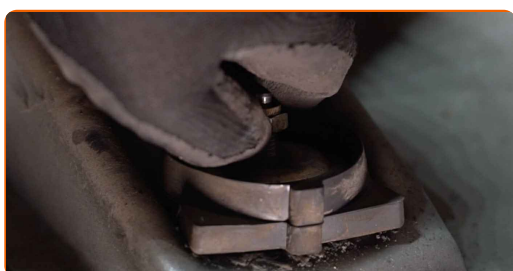
16 Καθαρίστε τα στοιχεία στερέωσης του αμορτισέρ. Χρησιμοποιήστε μια συρματόβουρτσα. Χρησιμοποιήστε σπρέι WD-40.



- 17** Ξεβιδώστε την κάτω βίδα του αμορτισέρ. Χρησιμοποιήστε ένα καρυδάκι #15. Χρησιμοποιήστε μια καστίνα.



- 18** Ξεβιδώστε το επάνω παξιμάδι του αμορτισέρ.

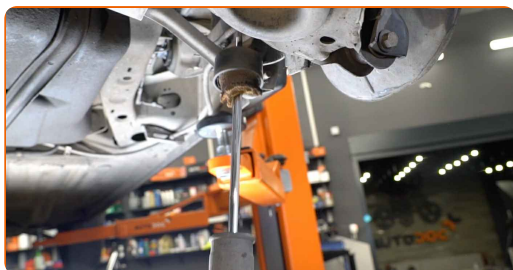


Το AUTODOC συνιστά:

- Σημαντικό! Κρατήστε το αμορτισέρ ενώ ξεβιδώνετε τα μπουλόνια στερέωσης. Ford Focus DAW

- 19** Αφαιρέστε τη βίδα στερέωσης.

- 20** Αφαιρέστε το αμορτισέρ.



- 21** Βγάλτε τη βάση του αμορτισέρ, τη φούσκα κατά της σκόνης και το μπαμπ στοπ.

Το AUTODOC συνιστά:

- Αντικατάσταση: αμορτισέρ - Ford Focus DAW. Ελέγξτε προσεκτικά τη βάση στήριξης, τη φούσκα κατά της σκόνης και το μπαμ στοπ του αμορτισέρ. Αν χρειάζεται, αντικαταστήστε τα.

22

Καθαρίστε τις βάσεις τοποθέτησης του αμορτισέρ. Χρησιμοποιήστε μια συρματόβουρτσα. Χρησιμοποιήστε σπρέι WD-40.



Αντικατάσταση: αμορτισέρ - Ford Focus DAW. Συμβουλή από τους ειδικούς του AUTODOC:

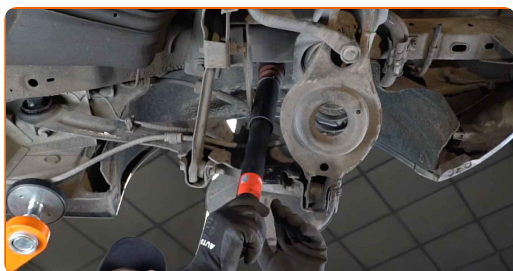
- Πριν την εγκατάσταση του νέου αμορτισέρ, θα πρέπει να το πρεσάρετε με το χέρι 3-5 φορές.

23

Τοποθετήστε τη βάση του αμορτισέρ, τη φούσκα κατά της σκόνης και το μπαμ στοπ, στο καινούριο αμορτισέρ.

24

Τοποθετήστε το αμορτισέρ στο θόλο του τροχού και σφίξτε το.

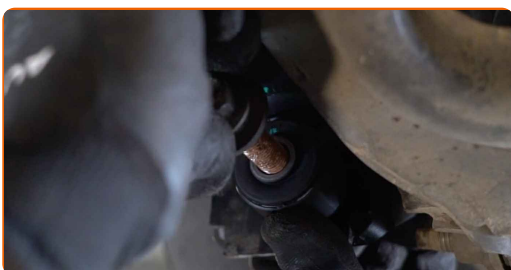


Το AUTODOC συνιστά:

- Ford Focus DAW - Για να αποφύγετε τους τραυματισμούς, κρατήστε το αμορτισέρ ενώ βιδώνετε τα μπουλόνια στερέωσης.

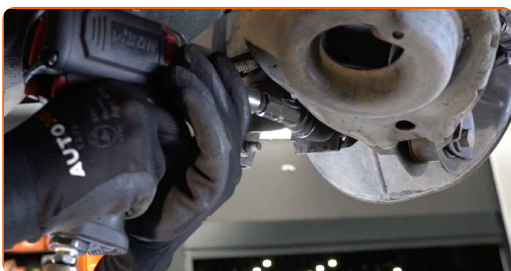
25

Τοποθετήστε τη βίδα στερέωσης.



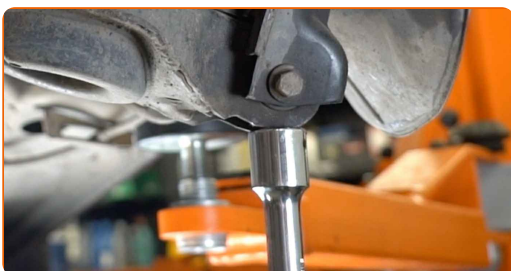
26

Βιδώστε το κάτω στοιχείο στερέωσης του αμορτισέρ. Χρησιμοποιήστε ένα καρυδάκι #15. Χρησιμοποιήστε μια κασάνια.



27

Στηρίξτε το ψαλίδι. Χρησιμοποιήστε ένα υδραυλικό γρύλο σασμάν.



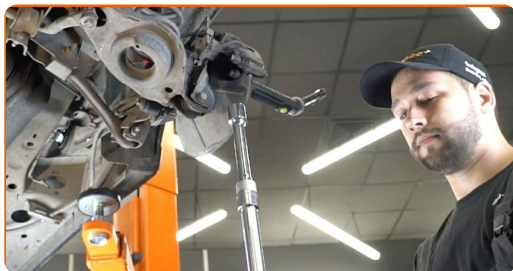
28

Σφίξτε το κάτω παξιμάδι του γόνατου του αμορτισέρ. Χρησιμοποιήστε ένα καρυδάκι #15. Χρησιμοποιήστε ένα δυναμόκλειδο. Σφίξτε τη με ροπή 85 Nm.



29

Βγάλτε το στήριγμα κάτω από το ψαλίδι.



Το AUTODOC συνιστά:

- Αντικατάσταση: αμορτισέρ - Ford Focus DAW. Χαμηλώστε τον γρύλο μετάδοσης απαλά, χωρίς τραντάγματα, για να αποφύγετε την πρόκληση βλαβών στα εξαρτήματα και τους μηχανισμούς.

30

Περάστε από επεξεργασία τα στοιχεία στερέωσης του αμορτισέρ. Χρησιμοποιήστε γράσο χαλκού.



31

Επεξεργαστείτε την επιφάνεια που ακουμπά ο δίσκος του φρένου στη ζάντα του τροχού. Χρησιμοποιήστε γράσο χαλκού.



32

Καθαρίστε την επιφάνεια του δίσκου των φρένων. Χρησιμοποιήστε καθαριστικό φρένων.



Το AUTODOC συνιστά:

- Αντικατάσταση: αμορτισέρ - Ford Focus DAW. Αφου ψεκάσετε με το σπρέι, περιμένετε λίγα λεπτά.

33

Τοποθετήστε τον τροχό.

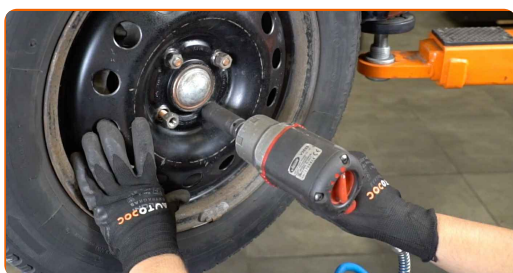


Το AUTODOC συνιστά:

- Προειδοποίηση! Για να αποφύγετε τραυματισμούς, κρατήστε τον τροχό ενώ βιδώνετε τα μπουλόνια στερέωσης στο αυτοκίνητο. Ford Focus DAW

34

Βιδώστε τα μπουλόνια του τροχού. Χρησιμοποιήστε κρουστικό καρυδάκι για μπουλονόκλειδο No #19.

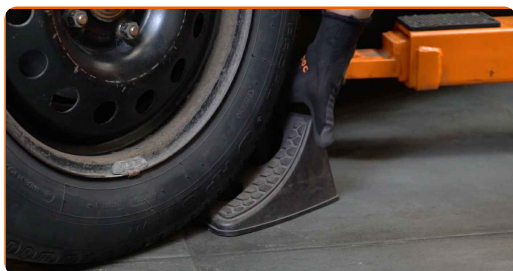


35

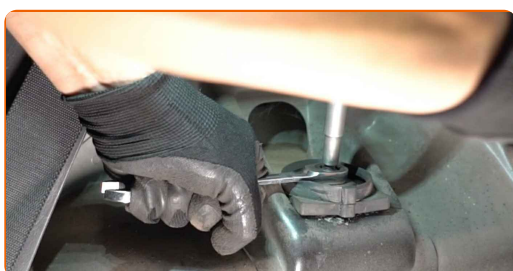
Χαμηλώστε το αυτοκίνητο και χρησιμοποιήστε σταυρό, προκειμένου να σφίξετε τα μπουλόνια των τροχών. Χρησιμοποιήστε κρουστικό καρυδάκι για μπουλονόκλειδο No #19. Χρησιμοποιήστε ένα δυναμόκλειδο. Σφίξτε τη με ροπή 110 Nm.



36 Αφαιρέστε τους γρύλους και τους τάκους.



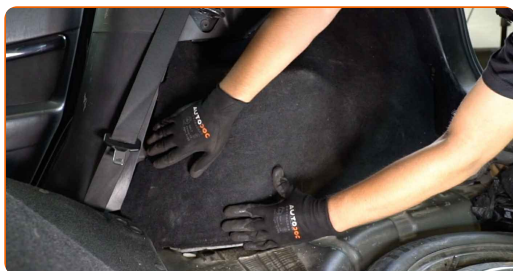
37 Σφίξτε την πάνω βίδα του αμορτισέρ. Χρησιμοποιήστε ένα γερμανοπολύγωνο #13. Χρησιμοποιήστε ένα καρυδάκι αμορτισέρ №DD5,2. Χρησιμοποιήστε ένα δυναμόκλειδο. Σφίξτε τη με ροπή 18 Nm.



38 Περάστε από επεξεργασία τα στοιχεία στερέωσης του αμορτισέρ. Χρησιμοποιήστε γράσο χαλκού.



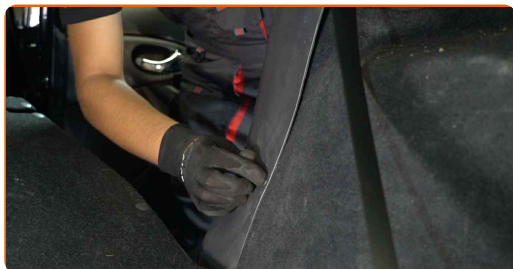
39 Τοποθετήστε την πλευρική επένδυση του πορτμπαγκάζ.



40 Τοποθετήστε το πλευρικό πλαστικό πάνελ.

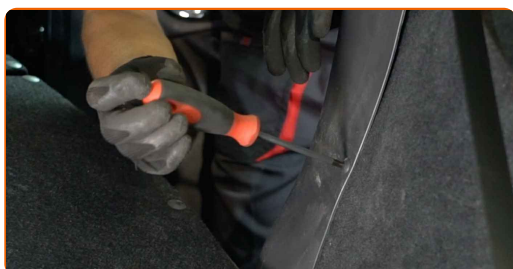
41

Επανατοποθετήστε τα κλιπ του πλαστικού πλαϊνού πάνελ.



42

Βιδώστε τα στοιχεία στερέωσης του πλευρικού πλαστικού πάνελ της ταπετσαρίας. Χρησιμοποιήστε ένα σταυροκατσάβιδο.



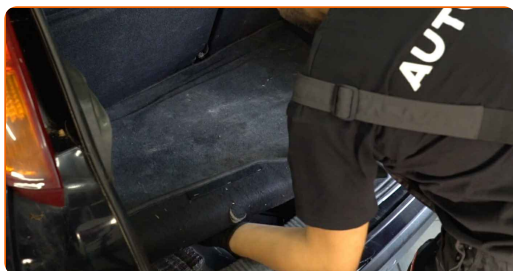
43

Φέρτε και πάλι το κάθισμα στην αρχική του θέση.



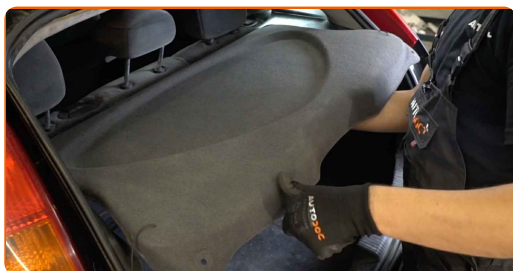
44

Τοποθετήστε την εμπρόσθια κάτω επένδυση του πορτμπαγκάζ.



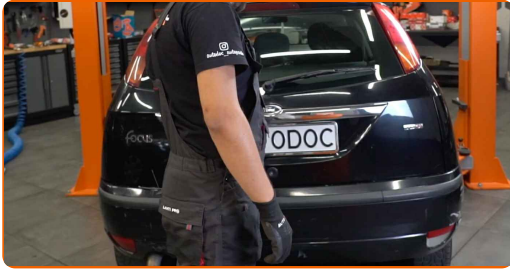
45

Τοποθετήστε την αναδιπλούμενη εταζέρα στη βάση της.



46

Κλείστε το καπό του πορτμπαγκάζ.



ΜΠΡΆΒΟ! 

ΔΕΪΤΕ ΠΕΡΙΣΣΪΤΕΡΕΣ ΟΔΗΓΪΕΣ

ΑΥΤΟΔΟC – ΚΟΡΥΦΑΪΑ ΠΟΙΟΤΗΤΑ ΚΑΙ ΠΡΟΣΙΤΆ ΑΝΤΑΛΛΑΚΤΙΚΆ ΑΥΤΟΙΝΉΤΩΝ ΣΤΟ ΔΙΑΔΪΚΤΥΟ

ΕΦΑΡΜΟΓΉ ΓΙΑ ΚΙΝΗΤΆ ΤΟΥ ΑΥΤΟΔΟC: ΑΠΟΚΤΉΣΤΕ ΑΠΪΣΤΕΥΤΕC ΠΡΟCΦΟΡΈC, ΕΝΩ ΚΆΝΕΤΕ ΒΟΛΙΚΈC ΑΓΟΡΈC



+ AUTODOC

GET IT ON
Google Play

Download on the
App Store

Download

ΜΙΑ ΑΠΪΣΤΕΥΤΗ ΓΚΆΜΑ ΑΝΤΑΛΛΑΚΤΙΚΩΝ ΓΙΑ ΤΟ ΑΥΤΟΚΪΝΗΤΟ ΣΑC

ΑΓΟΡΆΣΤΕ ΑΝΤΑΛΛΑΚΤΙΚΆ ΓΙΑ FORD

ΑΜΟΡΤΙCΉΡ: ΜΙΑ ΕΥΡΈΙΑ ΠΟΙΚΙΛΪΑ

**ΕΠΙΛΕΞΤΕ ΑΝΤΑΛΛΑΚΤΙΚΑ ΑΥΤΟΚΙΝΗΤΟΥ ΓΙΑ FORD
FOCUS DAW**

ΑΜΟΡΤΙΣΤΕΡ ΓΙΑ FORD: ΑΓΟΡΑΣΤΕ ΤΩΡΑ

**ΑΜΟΡΤΙΣΤΕΡ ΓΙΑ FORD FOCUS DAW: ΟΙ ΚΑΛΥΤΕΡΕΣ
ΠΡΟΣΦΟΡΕΣ & ΕΚΠΤΩΣΕΙΣ**

ⓘ ΔΉΛΩΣΗ ΑΠΟΠΟΪΗΣΗΣ ΕΥΘΎΝΗΣ:

Το έγγραφο περιέχει μόνο γενικές συστάσεις, οι οποίες μπορεί να σας είναι χρήσιμες όταν εκτελείτε εργασίες επισκευής ή αντικατάστασης. Η AUTODOC δεν ευθύνεται για τυχόν απώλειες, τραυματισμούς, ζημιές σε περιουσία, οι οποίες συμβαίνουν κατά τη διάρκεια της διαδικασίας επισκευής ή αντικατάστασης, λόγω λανθασμένης χρήσης ή παρανόησης των παρεχόμενων πληροφοριών.

Η AUTODOC δεν ευθύνεται για πιθανά λάθη και ασάφειες σε αυτόν τον οδηγό. Οι πληροφορίες παρέχονται για ενημερωτικούς σκοπούς και δεν αντικαθιστούν τις συμβουλές ή οδηγίες από ειδικούς.

Η AUTODOC δεν ευθύνεται για τη λανθασμένη ή επικίνδυνη χρήση εξοπλισμού, συσκευών, εργαλείων και ανταλλακτικών. Η AUTODOC συνιστά θερμά να είστε προσεκτικοί και να ακολουθείτε τους κανονισμούς ασφαλείας όταν εκτελείτε εργασίες επισκευής ή αντικατάστασης. Να θυμάστε πως η χρήση χαμηλής ποιότητας ανταλλακτικών δεν εγγυάται το σωστό επίπεδο οδικής ασφάλειας.

© Copyright 2022 – Όλα τα περιεχόμενα αυτής της ιστοσελίδας και ειδικότερα τα κείμενα, οι φωτογραφίες και τα γραφικά, προστατεύονται από τους νόμους περί πνευματικής ιδιοκτησίας. Όλα τα δικαιώματα, συμπεριλαμβανομένης της αντιγραφής, της δημοσίευσης, της επιμέλειας και της μετάφρασης, ανήκουν στην AUTODOC GmbH.