

 **AUTODOC CLUB**

Πώς να αλλάξετε  
εξωτερικός καθρέπτης  
σε **Ford Focus DAW** -  
Οδηγίες αντικατάστασης

## ΒΊΝΤΕΟ ΜΕ ΟΔΗΓΊΕΣ



### **ⓘ Σημαντικό!**

Η συγκεκριμένη διαδικασία αντικατάστασης, μπορεί να χρησιμοποιηθεί σε: FORD FOCUS (DAW, DBW) 1.4 16V, FORD FOCUS (DAW, DBW) 1.6 16V, FORD FOCUS (DAW, DBW) 1.8 16V, FORD FOCUS Σεντάν (DFW) 1.4 16V, FORD FOCUS Σεντάν (DFW) 1.6 16V, FORD FOCUS Σεντάν (DFW) 1.8 16V, FORD FOCUS Στέισον βάγκον (DNW) 1.4 16V, FORD FOCUS Στέισον βάγκον (DNW) 1.6 16V, FORD FOCUS Στέισον βάγκον (DNW) 1.8 16V, FORD FOCUS (DAW, DBW) 2.0 16V, FORD FOCUS (DAW, DBW) 1.8 Turbo DI / TDDi, FORD FOCUS Σεντάν (DFW) 2.0 16V, FORD FOCUS Σεντάν (DFW) 1.8 Turbo DI / TDDi, FORD FOCUS Στέισον βάγκον (DNW) 2.0 16V, FORD FOCUS Στέισον βάγκον (DNW) 1.8 Turbo DI / TDDi, (+ 15)

Η διαδικασία ενδέχεται να έχει μικρές διαφορές ανάλογα με το σχεδιασμό του αυτοκινήτου.

**ΑΝΤΙΚΑΤΑΣΤΑΣΗ: ΕΞΩΤΕΡΙΚΟΣ ΚΑΘΡΕΠΤΗΣ - FORD  
FOCUS DAW. ΕΡΓΑΛΕΙΑ ΠΟΥ ΧΡΕΙΑΖΕΣΤΕ:**



- Σπρέι WD-40
- Σπρέι ηλεκτρικών επαφών
- Δυναμόκλειδο
- Καρυδάκι # 10
- Κλειδί Καστάνιας
- Εργαλείο αφαίρεσης κλιπ
- Πλαστικό εργαλείο αφαίρεσης ταπετσαρίας
- Κάλυμμα φτερού

**ΑΓΟΡΑΣΤΕ ΕΡΓΑΛΕΙΑ**

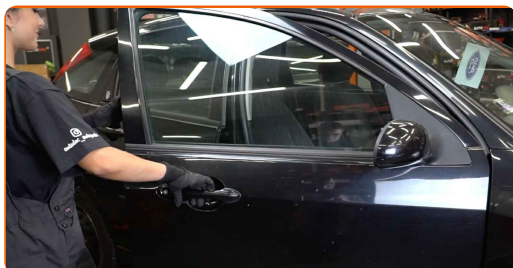
Αντικατάσταση: εξωτερικός καθρέπτης - Ford Focus DAW. Οι ειδικοί του AUTODOC συνιστούν:

- Όλες οι εργασίες θα πρέπει να γίνουν με τον κινητήρα σβηστό.

## ΑΝΤΙΚΑΤΆΣΤΑΣΗ: ΕΞΩΤΕΡΙΚΌΣ ΚΑΘΡΈΠΤΗΣ - FORD FOCUS DAW. ΠΡΟΤΕΙΝΌΜΕΝΗ ΣΕΙΡΆ ΒΗΜΆΤΩΝ:

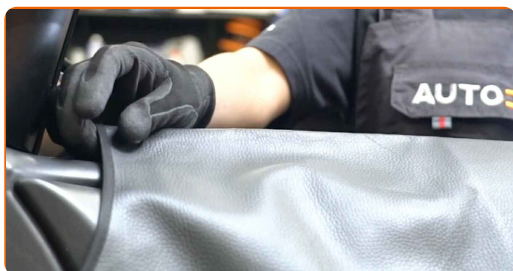
1

Ανοίξτε την πόρτα του αυτοκινήτου.



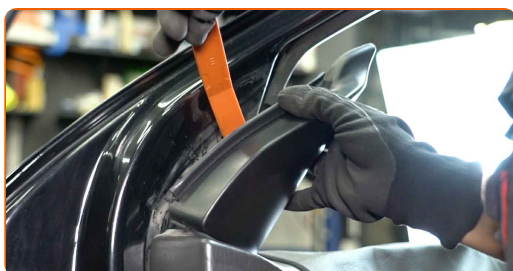
2

Χρησιμοποιήστε ένα κάλυμμα προστασίας φτερού, για να μην προκαλέσετε ζημιές στη βαφή και τα πλαστικά τμήματα του αυτοκινήτου.

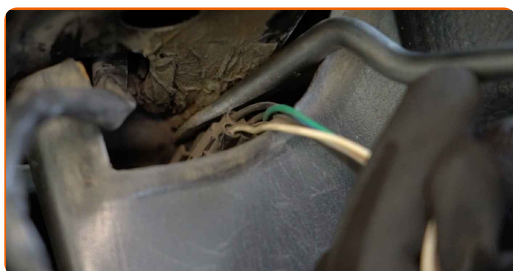


3

Αφαιρέστε το καβούκι του εξωτερικού καθρέπτη. Χρησιμοποιήστε ένα πλαστικό εργαλείο ταπετσαρίας.



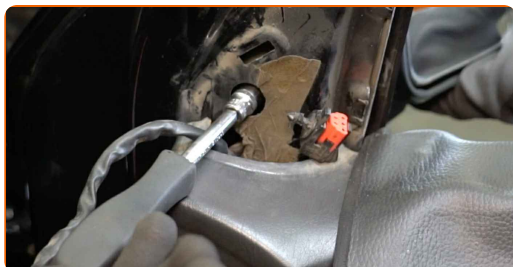
- 4** Αποσυνδέστε την καλωδίωση του εξωτερικού καθρέπτη. Χρησιμοποιήστε ένα εργαλείο αφαίρεσης κλιπ.



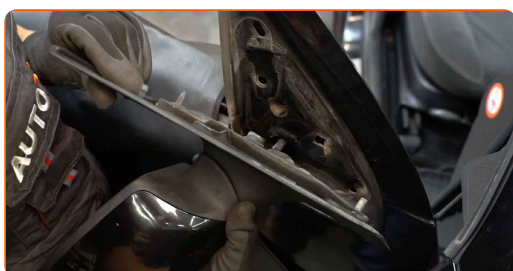
- 5** Αποσυνδέστε τη φίσα του ρυθμιστή καθρέπτη από την πόρτα.



- 6** Αφαιρέστε τις βίδες του εξωτερικού καθρέπτη. Χρησιμοποιήστε ένα καρυδάκι #10. Χρησιμοποιήστε μια κασάνια.



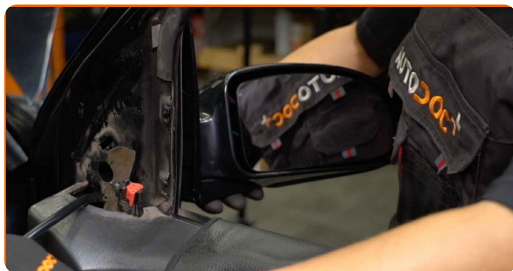
- 7** Αφαιρέστε τον εξωτερικό καθρέπτη.



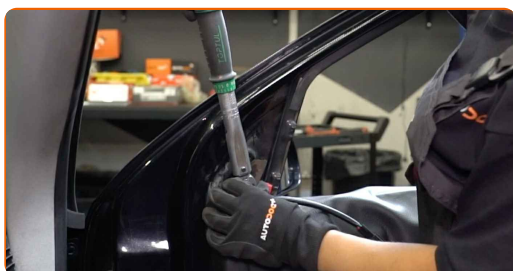
- 8** Καθαρίστε τη βάση στήριξης του εξωτερικού καθρέπτη. Χρησιμοποιήστε σπρέι WD-40



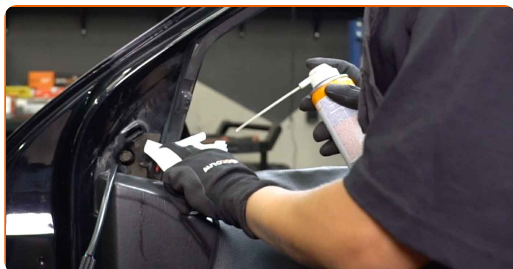
**9** Τοποθετήστε τον καινούριο εξωτερικό καθρέπτη.



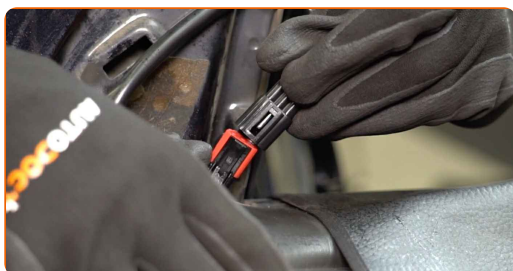
**10** Σφίξτε τις βίδες του εξωτερικού καθρέπτη. Χρησιμοποιήστε ένα καρυδάκι #10. Χρησιμοποιήστε ένα δυναμόκλειδο. Σφίξτε τη με ροπή 8 Nm.



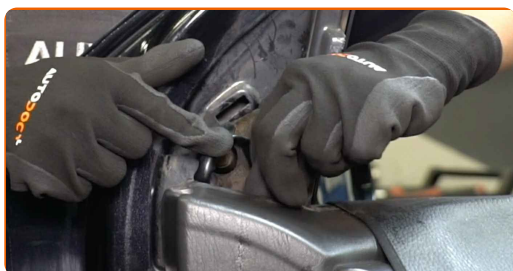
**11** Επεξεργαστείτε τον ακροδέκτη του διακόπτη ηλεκτρικού καθρέφτη. Χρησιμοποιήστε μονωτικό γράσο.



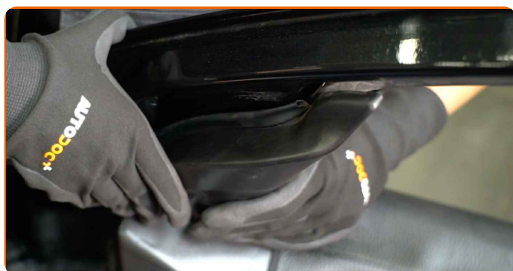
**12** Συνδέστε τη φίσα του ρυθμιστή καθρέφτη στην πόρτα.



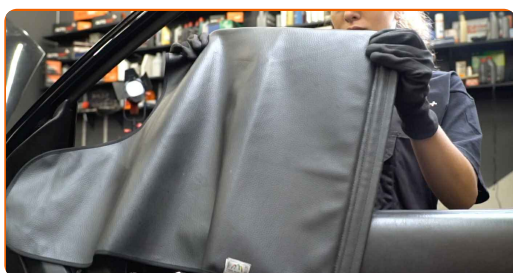
**13** Συνδέστε την καλωδίωση του εξωτερικού καθρέπτη.



**14** Τοποθετήστε το καπάκι του εξωτερικού καθρέφτη.



**15** Αφαιρέστε το κάλυμμα προστασίας φτερού.



**16** Κλείστε την πόρτα του αυτοκινήτου.



**17** Ενεργοποιήστε τον διακόπτη της ανάφλεξης. Αυτό απαιτείται για να διασφαλιστεί ότι το τμήμα θα λειτουργήσει σωστά.

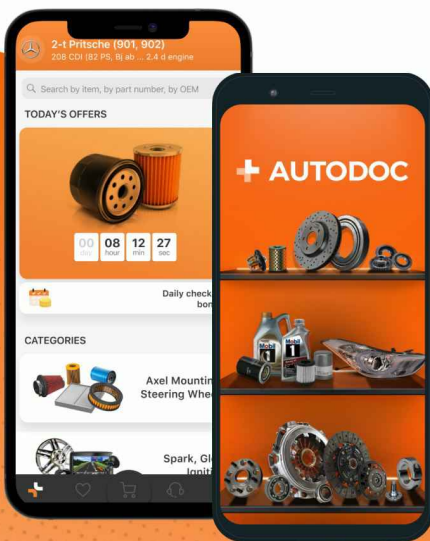
**18** Απενεργοποιήστε το διακόπτη της ανάφλεξης.

**ΜΠΡΆΒΟ!** 

**ΔΕΪΤΕ ΠΕΡΙΣΣΪΤΕΡΕΣ ΟΔΗΓΪΕΣ**

# ΑΥΤΟΔΟC – ΚΟΡΥΦΑΪΑ ΠΟΙΟΤΗΤΑ ΚΑΙ ΠΡΟΣΙΤΆ ΑΝΤΑΛΛΑΚΤΙΚΆ ΑΥΤΟΙΝΉΤΩΝ ΣΤΟ ΔΙΑΔΪΚΤΥΟ

ΕΦΑΡΜΟΓΉ ΓΙΑ ΚΙΝΗΤΆ ΤΟΥ ΑΥΤΟΔΟC: ΑΠΟΚΤΉΣΤΕ ΑΠΪΣΤΕΥΤΕC ΠΡΟCΦΟΡΈC, ΕΝΩ ΚΆΝΕΤΕ ΒΟΛΙΚΈC ΑΓΟΡΈC



**+ AUTODOC**

GET IT ON  
**Google Play**

Download on the  
**App Store**

**Download**

**ΜΙΑ ΑΠΪΣΤΕΥΤΗ ΓΚΆΜΑ ΑΝΤΑΛΛΑΚΤΙΚΩΝ ΓΙΑ ΤΟ ΑΥΤΟΚΪΝΗΤΟ ΣΑC**

**ΑΓΟΡΆΣΤΕ ΑΝΤΑΛΛΑΚΤΙΚΆ ΓΙΑ FORD**

**ΕΞΩΤΕΡΙΚΟC ΚΑΘΉΡΕΠΤΗC: ΜΙΑ ΕΥΡΈΙΑ ΠΟΙΚΙΛΪΑ**



**ΕΠΙΛΉΞΤΕ ΑΝΤΑΛΛΑΚΤΙΚΆ ΑΥΤΟΚΙΝΉΤΟΥ ΓΙΑ FORD  
FOCUS DAW**

**ΕΞΩΤΕΡΙΚΌΣ ΚΑΘΉΠΤΗΣ ΓΙΑ FORD: ΑΓΟΡΆΣΤΕ ΤΉΡΑ**

**ΕΞΩΤΕΡΙΚΌΣ ΚΑΘΉΠΤΗΣ ΓΙΑ FORD FOCUS DAW: ΟΙ  
ΚΑΛΎΤΕΡΕΣ ΠΡΟΣΦΟΡΈΣ & ΕΚΠΤΉΣΕΙΣ**

## **ⓘ ΔΉΛΩΣΗ ΑΠΟΠΌΪΗΣΗΣ ΕΥΘΎΝΗΣ:**

Το έγγραφο περιέχει μόνο γενικές συστάσεις, οι οποίες μπορεί να σας είναι χρήσιμες όταν εκτελείτε εργασίες επισκευής ή αντικατάστασης. Η AUTODOC δεν ευθύνεται για τυχόν απώλειες, τραυματισμούς, ζημιές σε περιουσία, οι οποίες συμβαίνουν κατά τη διάρκεια της διαδικασίας επισκευής ή αντικατάστασης, λόγω λανθασμένης χρήσης ή παρανόησης των παρεχόμενων πληροφοριών.

Η AUTODOC δεν ευθύνεται για πιθανά λάθη και ασάφειες σε αυτόν τον οδηγό. Οι πληροφορίες παρέχονται για ενημερωτικούς σκοπούς και δεν αντικαθιστούν τις συμβουλές ή οδηγίες από ειδικούς.

Η AUTODOC δεν ευθύνεται για τη λανθασμένη ή επικίνδυνη χρήση εξοπλισμού, συσκευών, εργαλείων και ανταλλακτικών. Η AUTODOC συνιστά θερμά να είστε προσεκτικοί και να ακολουθείτε τους κανονισμούς ασφαλείας όταν εκτελείτε εργασίες επισκευής ή αντικατάστασης. Να θυμάστε πως η χρήση χαμηλής ποιότητας ανταλλακτικών δεν εγγυάται το σωστό επίπεδο οδικής ασφάλειας.

© Copyright 2022 – Όλα τα περιεχόμενα αυτής της ιστοσελίδας και ειδικότερα τα κείμενα, οι φωτογραφίες και τα γραφικά, προστατεύονται από τους νόμους περί πνευματικής ιδιοκτησίας. Όλα τα δικαιώματα, συμπεριλαμβανομένης της αντιγραφής, της δημοσίευσης, της επιμέλειας και της μετάφρασης, ανήκουν στην AUTODOC GmbH.