



Πώς να αλλάξετε μπουζί
σε **FORD C-MAX (DM2)** -
Οδηγίες αντικατάστασης

ΠΑΡΌΜΟΙΟ ΒΊΝΤΕΟ ΟΔΗΓΊΩΝ



Αυτό το βίντεο δείχνει τη διαδικασία αντικατάστασης παρόμοιου ανταλλακτικού αυτοκινήτου σε άλλο όχημα

Σημαντικό!

Η συγκεκριμένη διαδικασία αντικατάστασης, μπορεί να χρησιμοποιηθεί σε:
FORD C-MAX (DM2) 1.6

Η διαδικασία ενδέχεται να έχει μικρές διαφορές ανάλογα με το σχεδιασμό του αυτοκινήτου.

Αυτές οι οδηγίες δημιουργήθηκαν βασισμένες στη διαδικασία αντικατάστασης για παρόμοιο ανταλλακτικό αυτοκινήτου σε: FORD Focus II Combi (DA_, FFS, DS) 1.4

**ΑΝΤΙΚΑΤΑΣΤΑΣΗ: ΜΠΟΥΖΙ - FORD C-MAX (DM2).
ΕΡΓΑΛΕΙΑ ΠΟΥ ΧΡΕΙΑΖΕΣΤΕ:**



- Αντικολλητικό λιπαντικό υψηλών θερμοκρασιών
- Καρυδάκι για μπουζί # 16
- Κλειδί Καστάνιας
- Δυναμόκλειδο
- Κάλυμμα φτερού

Αγοράστε εργαλεία

Αντικατάσταση: μπουζί - FORD C-MAX (DM2). Οι ειδικοί του AUTODOC συνιστούν:

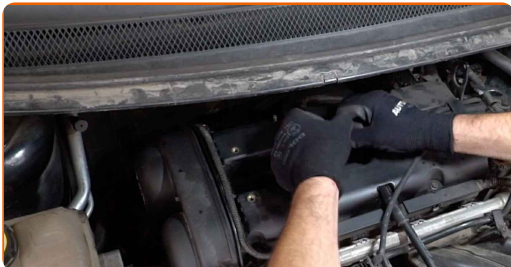
- Η διαδικασία αντικατάστασης είναι ίδια για όλα τα μπουζί.
- Όλες οι εργασίες θα πρέπει να γίνουν με τον κινητήρα σβηστό.

ΑΝΤΙΚΑΤΑΣΤΑΣΗ: ΜΠΟΥΖΪ - FORD C-MAX (DM2). ΠΡΟΤΕΙΝΟΜΕΝΗ ΣΕΙΡΑ ΒΗΜΑΤΩΝ:

1 Ανοίξτε το καπό.

2 Χρησιμοποιήστε ένα κάλυμμα προστασίας φτερού, για να μην προκαλέσετε ζημιές στη βαφή και τα πλαστικά τμήματα του αυτοκινήτου.

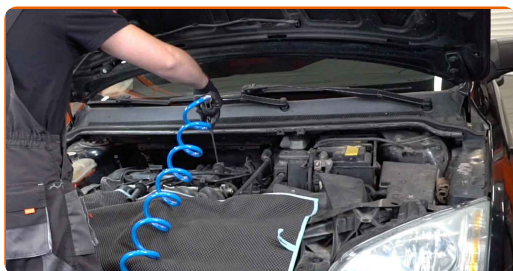
3 Αφαιρέστε τους συνδέσμους των μπουζοκαλωδίων από τα φρεάτια των μπουζί.



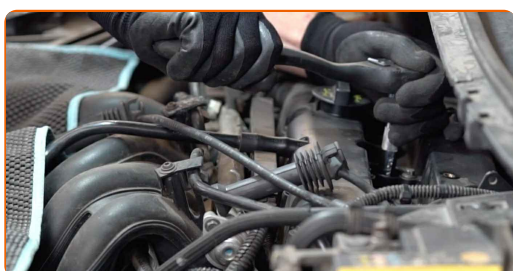
Αντικατάσταση: μπουζί - FORD C-MAX (DM2). Συμβουλή:

- Προσέξτε να μην προκαλέσετε ζημιές στα μπουζοκαλώδια.
- Να θυμάστε τη σειρά τοποθέτησης των συνδέσμων των μπουζοκαλωδίων.

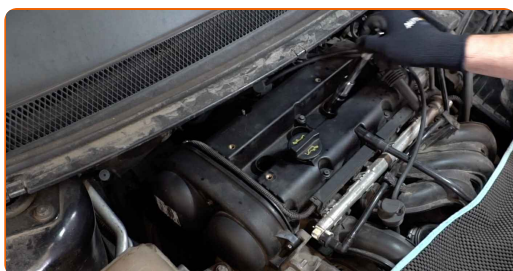
4 Καθαρίστε τη βρωμιά, τη σκόνη και τα σκουπίδια μέσα από τα φρεάτια των μπουζί.



5 Ξεβιδώστε τα μπουζί. Χρησιμοποιήστε ένα καρυδάκι για μπουζόκλειδο #16. Χρησιμοποιήστε μια καστάνια.



6 Βγάλτε τα μπουζί.

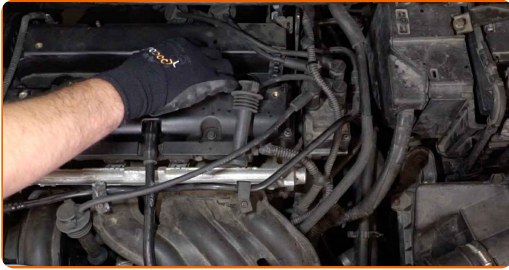


7 Επαλείψτε μια λεπτή στρώση ειδικού αντικολλητικού λιπαντικού υψηλών θερμοκρασιών, στα σπειρώματα των καινούριων μπουζί. Επεξεργαστείτε την επιφάνεια των τερματικών των καινούριων μπουζί. Χρησιμοποιήστε γράσο υψηλών θερμοκρασιών.



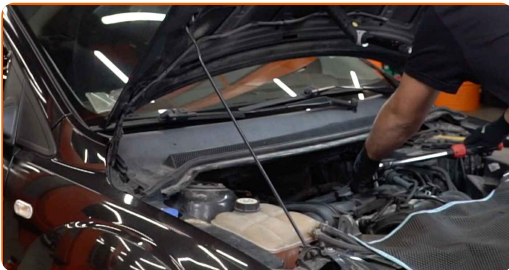
8

Τοποθετήστε τα καινούρια μπουζί στις οπές τοποθέτησής τους.



9

Βιδώστε νέα μπουζί και σφίξτε τα. Χρησιμοποιήστε ένα καρυδάκι για μπουζόκλειδο #16. Χρησιμοποιήστε ένα δυναμόκλειδο. Σφίξτε τη με ροπή 15 Nm.

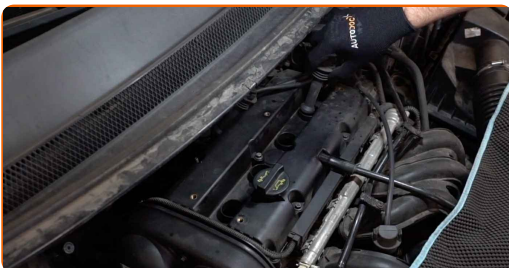


Αντικατάσταση: μπουζί - FORD C-MAX (DM2). Οι επαγγελματίες συνιστούν:

- Μην σφίγγετε τα μπουζί με πολύ δύναμη. Αν ξεπεράσετε τη ροπή σύσφιξης μπορεί να προκαλέσετε ζημιά στο σπείρωμα.
- Να είστε προσεκτικοί όταν εργάζεστε με μπουζόκλειδο. Αν την ώρα που το χρησιμοποιείται γύρει λοξά μπορεί να προκληθεί ζημιά στο σπείρωμα.

10

Τοποθετήστε τους συνδέσμους των μπουζοκαλωδίων μέσα στα φρεάτια των μπουζί. Σιγουρευτείτε ότι θα ακούσετε τον ήχο «κλικ» που υποδεικνύει ότι ασφάλισε στη θέση του.



Αντικατάσταση: μπουζί - FORD C-MAX (DM2). Το AUTODOC συνιστά:

- Ακολουθήστε τη διαδικασία τοποθέτησης.

- 11 Αφαιρέστε το κάλυμμα προστασίας φτερού.
- 12 Αφήστε τον κινητήρα να δουλέψει για λίγο. Αυτό απαιτείται για να διασφαλιστεί ότι το τμήμα θα λειτουργήσει σωστά.
- 13 Σβήστε τον κινητήρα.
- 14 Κλείστε το καπό.

ΜΠΡΑΒΟ! 

ΔΕΪΤΕ ΠΕΡΙΣΣΟΤΕΡΕΣ ΟΔΗΓΪΕΣ

AUTODOC – ΚΟΡΥΦΑΙΑ ΠΟΙΟΤΗΤΑ ΚΑΙ ΠΡΟΣΙΤΑ ΑΝΤΑΛΛΑΚΤΙΚΑ ΑΥΤΟΙΝΗΤΩΝ ΣΤΟ ΔΙΑΔΙΚΤΥΟ

ΕΦΑΡΜΟΓΗ ΓΙΑ ΚΙΝΗΤΑ ΤΟΥ AUTODOC: ΑΠΟΚΤΗΣΤΕ ΑΠΙΣΤΕΥΤΕΣ ΠΡΟΣΦΟΡΕΣ, ΕΝΩ ΚΑΝΕΤΕ ΒΟΛΙΚΕΣ ΑΓΟΡΕΣ

AUTODOC

GET IT ON Google Play

Download on the App Store

Download

ΜΙΑ ΑΠΙΣΤΕΥΤΗ ΓΚΑΜΑ ΑΝΤΑΛΛΑΚΤΙΚΩΝ ΓΙΑ ΤΟ ΑΥΤΟΚΙΝΗΤΟ ΣΑΣ

ΜΠΟΥΖΪ: ΜΙΑ ΕΥΡΕΪΑ ΠΟΙΚΙΛΪΑ

ⓘ ΔΉΛΩΣΗ ΑΠΟΠΟΪΗΣΗΣ ΕΥΘΎΝΗΣ:

Το έγγραφο περιέχει μόνο γενικές συστάσεις, οι οποίες μπορεί να σας είναι χρήσιμες όταν εκτελείτε εργασίες επισκευής ή αντικατάστασης. Η AUTODOC δεν ευθύνεται για τυχόν απώλειες, τραυματισμούς, ζημιές σε περιουσία, οι οποίες συμβαίνουν κατά τη διάρκεια της διαδικασίας επισκευής ή αντικατάστασης, λόγω λανθασμένης χρήσης ή παρανόησης των παρεχόμενων πληροφοριών.

Η AUTODOC δεν ευθύνεται για πιθανά λάθη και ασάφειες σε αυτόν τον οδηγό. Οι πληροφορίες παρέχονται για ενημερωτικούς σκοπούς και δεν αντικαθιστούν τις συμβουλές ή οδηγίες από ειδικούς.

Η AUTODOC δεν ευθύνεται για τη λανθασμένη ή επικίνδυνη χρήση εξοπλισμού, συσκευών, εργαλείων και ανταλλακτικών. Η AUTODOC συνιστά θερμά να είστε προσεκτικοί και να ακολουθείτε τους κανονισμούς ασφαλείας όταν εκτελείτε εργασίες επισκευής ή αντικατάστασης. Να θυμάστε πως η χρήση χαμηλής ποιότητας ανταλλακτικών δεν εγγυάται το σωστό επίπεδο οδικής ασφάλειας.

© Copyright 2023 – Όλα τα περιεχόμενα αυτής της ιστοσελίδας και ειδικότερα τα κείμενα, οι φωτογραφίες και τα γραφικά, προστατεύονται από τους νόμους περί πνευματικής ιδιοκτησίας. Όλα τα δικαιώματα, συμπεριλαμβανομένης της αντιγραφής, της δημοσίευσης, της επιμέλειας και της μετάφρασης, ανήκουν στην AUTODOC SE.