

AUTODOC CLUB

Πώς να αλλάξετε βαση
μηχανής δεξιά σε **FORD**
Focus C-Max (DM2) -
Οδηγίες αντικατάστασης

ΠΑΡΌΜΟΙΟ ΒΊΝΤΕΟ ΟΔΗΓΊΩΝ



Αυτό το βίντεο δείχνει τη διαδικασία αντικατάστασης παρόμοιου ανταλλακτικού αυτοκινήτου σε άλλο όχημα

Σημαντικό!

Η συγκεκριμένη διαδικασία αντικατάστασης, μπορεί να χρησιμοποιηθεί σε: FORD Focus C-Max (DM2) 1.8, FORD Focus C-Max (DM2) 1.6, FORD Focus C-Max (DM2) 2.0, FORD Focus C-Max (DM2) 1.6 Ti, FORD Focus C-Max (DM2) 1.6 TDCi

Η διαδικασία ενδέχεται να έχει μικρές διαφορές ανάλογα με το σχεδιασμό του αυτοκινήτου.

Αυτές οι οδηγίες δημιουργήθηκαν βασισμένες στη διαδικασία αντικατάστασης για παρόμοιο ανταλλακτικό αυτοκινήτου σε: FORD Focus II Sedan (DB_, FCH, DH) 1.6 TDCi

ΑΝΤΙΚΑΤΆΣΤΑΣΗ: ΒΑΣΗ ΜΗΧΑΝΗΣ - FORD FOCUS C-MAX (DM2). ΕΡΓΑΛΕΪΑ ΠΟΥ ΊΣΩΣ ΧΡΕΙΑΣΤΕΪΤΕ:



- Συρματόβουρτσα
- Σπρέι WD-40
- Υγρό χαλκού
- Δυναμόκλειδο
- Καρυδάκι # E11
- Καρυδάκι # 16
- Καρυδάκι # 18
- Κλειδί Καστανίας
- Γρύλος
- Κάλυμμα φτερού

Αγοράστε εργαλεία

Αντικατάσταση: βάση μηχανής - FORD Focus C-Max (DM2). Συμβουλή:

- Όλες οι εργασίες θα πρέπει να γίνουν με τον κινητήρα σβηστό.

ΑΝΤΙΚΑΤΑΣΤΑΣΗ: ΒΑΣΗ ΜΗΧΑΝΗΣ - FORD FOCUS C-MAX (DM2). ΠΡΟΤΕΙΝΟΜΕΝΗ ΣΕΙΡΑ ΒΗΜΑΤΩΝ:

1 Ανοίξτε το καπό.

2 Χρησιμοποιήστε ένα κάλυμμα προστασίας φτερού, για να μην προκαλέσετε ζημιές στη βαφή και τα πλαστικά τμήματα του αυτοκινήτου.

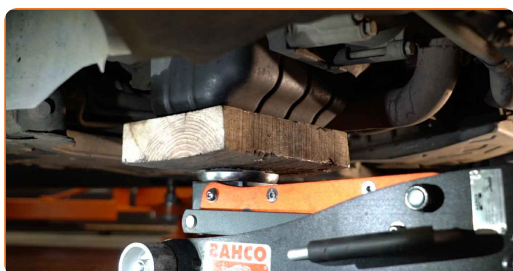
3 Αιφαιρέστε το κάλυμμα του κινητήρα.



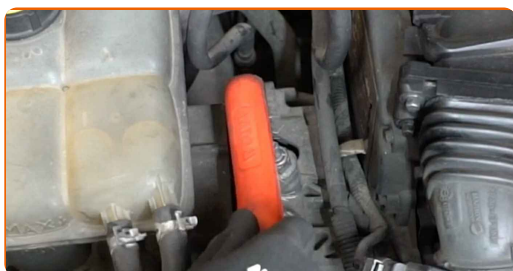
Το AUTODOC συνιστά:

- Αντικατάσταση: βάση μηχανής - FORD Focus C-Max (DM2). Μην ασκείτε υπερβολική δύναμη κατά την αφαίρεση του τμήματος, καθώς αυτό μπορεί να του προκαλέσει βλάβη.

4 Στηρίξτε τον κινητήρα στην περιοχή του κάρτερ λαδιού. Κάντε χρήση γρύλου.



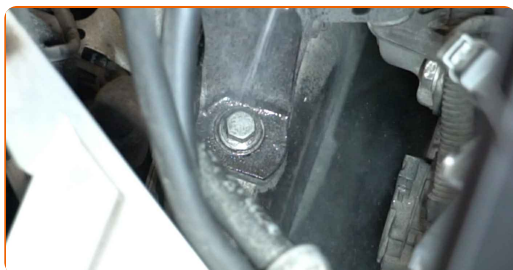
- 5** Καθαρίστε τα στοιχεία στερέωσης της βάσης του κινητήρα. Χρησιμοποιήστε μια συρματόβουρτσα. Χρησιμοποιήστε σπρέι WD-40.



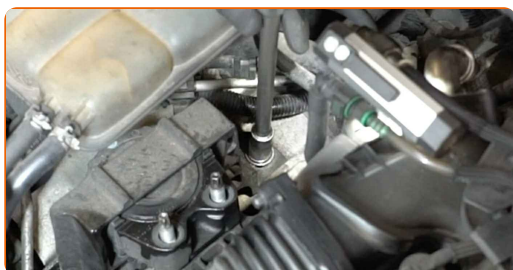
- 6** Ξεβιδώστε το επάνω στοιχείο στερέωσης της βάσης του κινητήρα. Χρησιμοποιήστε ένα καρυδάκι #16. Χρησιμοποιήστε μια καστίνα.



- 7** Καθαρίστε τα στοιχεία στερέωσης της βάσης του κινητήρα. Χρησιμοποιήστε μια συρματόβουρτσα. Χρησιμοποιήστε σπρέι WD-40.



- 8** Ξεβιδώστε τα στοιχεία στερέωσης που συνδέουν τη βάση κινητήρα στο αμάξωμα. Χρησιμοποιήστε ένα καρυδάκι #18. Χρησιμοποιήστε μια καστίνα.



- 9** Αφαιρέστε τον υδραυλικό σασμανόγρυλο.

- 10** Ξεβιδώστε τα στοιχεία στερέωσης της βάσης του κινητήρα. Χρησιμοποιήστε ένα καρυδάκι #E11. Χρησιμοποιήστε μια κασάνια.



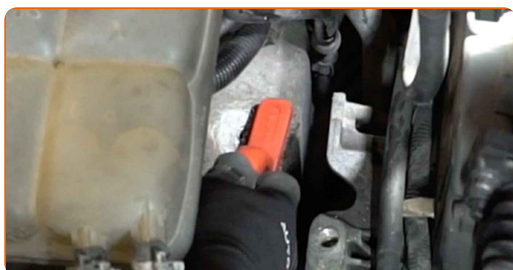
- 11** Αφαιρέστε τη βάση του κινητήρα.



Αντικατάσταση: βάση μηχανής - FORD Focus C-Max (DM2). Συμβουλή από το AUTODOC:

- Ελέγξτε με προσοχή τις υπόλοιπες βάσεις του κινητήρα και αν χρειάζεται, αντικαταστήστε τες.

- 12** Καθαρίστε το σημείο τοποθέτησης της βάσης του κινητήρα. Χρησιμοποιήστε μια συρματόβουρτσα. Χρησιμοποιήστε σπρέι WD-40.



13 Τοποθετήστε τη βάση του κινητήρα στο σημείο τοποθέτησής της.



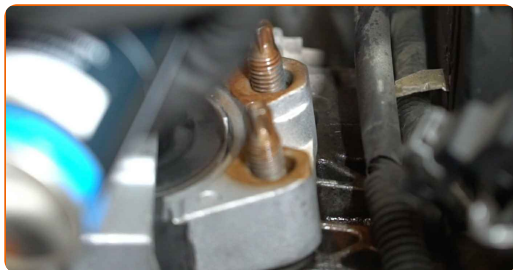
14 Σφίξτε τις βίδες στερέωσης της βάσης του κινητήρα. Χρησιμοποιήστε ένα καρυδάκι #E11. Χρησιμοποιήστε ένα δυναμόκλειδο. Σφίξτε τη με ροπή 32 Nm.



15 Σφίξτε τα στοιχεία στερέωσης που συνδέουν τη βάση κινητήρα στο αμάξωμα. Χρησιμοποιήστε ένα καρυδάκι #18. Χρησιμοποιήστε ένα δυναμόκλειδο. Σφίξτε τη με ροπή 65 Nm.



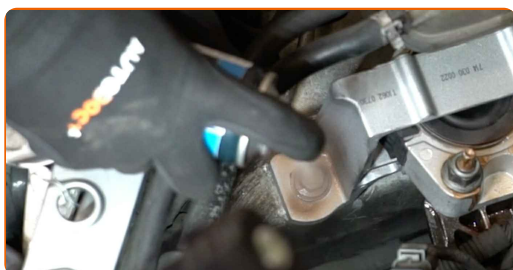
16 Περάστε από επεξεργασία τα στοιχεία στερέωσης της βάσης του κινητήρα. Χρησιμοποιήστε γράσο χαλκού.



- 17** Σφίξτε το επάνω στοιχείο στερέωσης της βάσης του κινητήρα. Χρησιμοποιήστε ένα καρυδάκι #16. Χρησιμοποιήστε ένα δυναμόκλειδο. Σφίξτε τη με ροπή 55 Nm.



- 18** Περάστε από επεξεργασία τα στοιχεία στερέωσης της βάσης του κινητήρα. Χρησιμοποιήστε γράσο χαλκού.



- 19** Τοποθετήστε το κάλυμμα του κινητήρα και ασφαλίστε το.



Το AUTODOC συνιστά:

- Αντικατάσταση: βάση μηχανής - FORD Focus C-Max (DM2). Μην ασκείτε υπερβολική δύναμη κατά την εγκατάσταση. Αυτό μπορεί να προκαλέσει βλάβη στο τμήμα.
- Διασφαλίστε ότι το κάλυμμα του κινητήρα είναι σωστά τοποθετημένο. Δεν θα πρέπει να μετακινείται ως προς τους οδηγούς των στοιχείων στερέωσης.

- 20** Αφαιρέστε το κάλυμμα προστασίας φτερού.

21

Κλείστε το καπό.

ΜΠΡΆΒΟ! 

ΔΕΪΤΕ ΠΕΡΙΣΣΪΤΕΡΕΣ ΟΔΗΓΪΕΣ

AUTODOC – ΚΟΡΥΦΑΙΑ ΠΟΙΟΤΗΤΑ ΚΑΙ ΠΡΟΣΙΤΑ ΑΝΤΑΛΛΑΚΤΙΚΑ ΑΥΤΟΙΝΗΤΩΝ ΣΤΟ ΔΙΑΔΙΚΤΥΟ

ΕΦΑΡΜΟΓΗ ΓΙΑ ΚΙΝΗΤΑ ΤΟΥ AUTODOC: ΑΠΟΚΤΗΣΤΕ ΑΠΙΣΤΕΥΤΕΣ ΠΡΟΣΦΟΡΕΣ, ΕΝΩ ΚΑΝΕΤΕ ΒΟΛΙΚΕΣ ΑΓΟΡΕΣ

AUTODOC

GET IT ON Google Play

Download on the App Store

Download

ΜΙΑ ΑΠΙΣΤΕΥΤΗ ΓΚΑΜΑ ΑΝΤΑΛΛΑΚΤΙΚΩΝ ΓΙΑ ΤΟ ΑΥΤΟΚΙΝΗΤΟ ΣΑΣ

ΒΑΣΗ ΜΗΧΑΝΗΣ: ΜΙΑ ΕΥΡΕΙΑ ΠΟΙΚΙΛΙΑ

ⓘ ΔΗΛΩΣΗ ΑΠΟΠΟΪΗΣΗΣ ΕΥΘΥΝΗΣ:

Το έγγραφο περιέχει μόνο γενικές συστάσεις, οι οποίες μπορεί να σας είναι χρήσιμες όταν εκτελείτε εργασίες επισκευής ή αντικατάστασης. Η AUTODOC δεν ευθύνεται για τυχόν απώλειες, τραυματισμούς, ζημιές σε περιουσία, οι οποίες συμβαίνουν κατά τη διάρκεια της διαδικασίας επισκευής ή αντικατάστασης, λόγω λανθασμένης χρήσης ή παρανόησης των παρεχόμενων πληροφοριών.

Η AUTODOC δεν ευθύνεται για πιθανά λάθη και ασάφειες σε αυτόν τον οδηγό. Οι πληροφορίες παρέχονται για ενημερωτικούς σκοπούς και δεν αντικαθιστούν τις συμβουλές ή οδηγίες από ειδικούς.

Η AUTODOC δεν ευθύνεται για τη λανθασμένη ή επικίνδυνη χρήση εξοπλισμού, συσκευών, εργαλείων και ανταλλακτικών. Η AUTODOC συνιστά θερμά να είστε προσεκτικοί και να ακολουθείτε τους κανονισμούς ασφαλείας όταν εκτελείτε εργασίες επισκευής ή αντικατάστασης. Να θυμάστε πως η χρήση χαμηλής ποιότητας ανταλλακτικών δεν εγγυάται το σωστό επίπεδο οδικής ασφάλειας.

© Copyright 2022 – Όλα τα περιεχόμενα αυτής της ιστοσελίδας και ειδικότερα τα κείμενα, οι φωτογραφίες και τα γραφικά, προστατεύονται από τους νόμους περί πνευματικής ιδιοκτησίας. Όλα τα δικαιώματα, συμπεριλαμβανομένης της αντιγραφής, της δημοσίευσης, της επιμέλειας και της μετάφρασης, ανήκουν στην AUTODOC GmbH.