

# **AUTODOC CLUB**

Πώς να αλλάξετε βαση  
μηχανης δεξιά σε **FORD**  
**Focus II Combi (DA\_,**  
**FFS, DS)** - Οδηγίες  
αντικατάστασης

## ΠΑΡΌΜΟΙΟ ΒΊΝΤΕΟ ΟΔΗΓΊΩΝ



Αυτό το βίντεο δείχνει τη διαδικασία αντικατάστασης παρόμοιου ανταλλακτικού αυτοκινήτου σε άλλο όχημα

### Σημαντικό!

Η συγκεκριμένη διαδικασία αντικατάστασης, μπορεί να χρησιμοποιηθεί σε: FORD Focus II Combi (DA\_, FFS, DS) 1.6 TDCi, FORD Focus II Combi (DA\_, FFS, DS) 2.0 TDCi, FORD Focus II Combi (DA\_, FFS, DS) 1.4, FORD Focus II Combi (DA\_, FFS, DS) 1.6, FORD Focus II Combi (DA\_, FFS, DS) 1.6 Ti, FORD Focus II Combi (DA\_, FFS, DS) 2.0, FORD Focus II Combi (DA\_, FFS, DS) 1.8 TDCi, FORD Focus II Combi (DA\_, FFS, DS) 1.8 Flexifuel, FORD Focus II Combi (DA\_, FFS, DS) 1.8, FORD Focus II Combi (DA\_, FFS, DS) 2.0 LPG, FORD Focus II Combi (DA\_, FFS, DS) 1.6 LPG

Η διαδικασία ενδέχεται να έχει μικρές διαφορές ανάλογα με το σχεδιασμό του αυτοκινήτου.

Αυτές οι οδηγίες δημιουργήθηκαν βασισμένες στη διαδικασία αντικατάστασης για παρόμοιο ανταλλακτικό αυτοκινήτου σε: FORD Focus II Sedan (DB\_, FCH, DH) 1.6 TDCi

**ΑΝΤΙΚΑΤΆΣΤΑΣΗ: ΒΑΣΗ ΜΗΧΑΝΗΣ - FORD FOCUS II  
COMBI (DA\_, FFS, DS). ΕΡΓΑΛΕΪΑ ΠΟΥ ΊΣΩΣ  
ΧΡΕΙΑΣΤΕΪΤΕ:**



- Συρματόβουρτσα
- Σπρέι WD-40
- Υγράσο χαλκού
- Δυναμόκλειδο
- Καρυδάκι # E11
- Καρυδάκι # 16
- Καρυδάκι # 18
- Κλειδί Καστάνιας
- Γρύλος
- Κάλυμμα φτερού

**Αγοράστε εργαλεία**

Αντικατάσταση: βάση μηχανής - FORD Focus II Combi (DA\_, FFS, DS).  
Συμβουλή:

- Όλες οι εργασίες θα πρέπει να γίνουν με τον κινητήρα σβηστό.

## ΑΝΤΙΚΑΤΆΣΤΑΣΗ: ΒΑΣΗ ΜΗΧΑΝΗΣ - FORD FOCUS II COMBI (DA\_, FFS, DS). ΠΡΟΤΕΙΝΌΜΕΝΗ ΣΕΙΡΆ ΒΗΜΆΤΩΝ:

**1** Ανοίξτε το καπό.

**2** Χρησιμοποιήστε ένα κάλυμμα προστασίας φτερού, για να μην προκαλέσετε ζημιές στη βαφή και τα πλαστικά τμήματα του αυτοκινήτου.

**3** Αιφαιρέστε το κάλυμμα του κινητήρα.



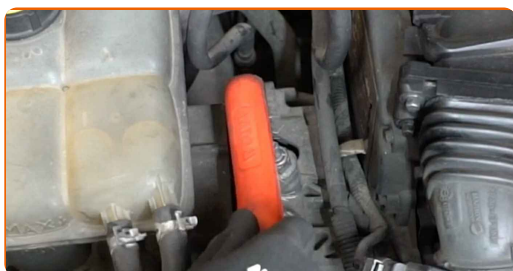
### Το AUTODOC συνιστά:

- Αντικατάσταση: βάση μηχανής - FORD Focus II Combi (DA\_, FFS, DS). Μην ασκείτε υπερβολική δύναμη κατά την αφαίρεση του τμήματος, καθώς αυτό μπορεί να του προκαλέσει βλάβη.

**4** Στηρίξτε τον κινητήρα στην περιοχή του κάρτερ λαδιού. Κάντε χρήση γρύλου.



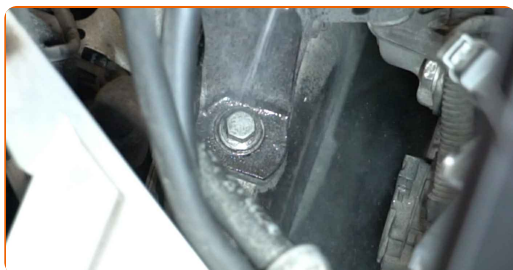
- 5** Καθαρίστε τα στοιχεία στερέωσης της βάσης του κινητήρα. Χρησιμοποιήστε μια συρματόβουρτσα. Χρησιμοποιήστε σπρέι WD-40.



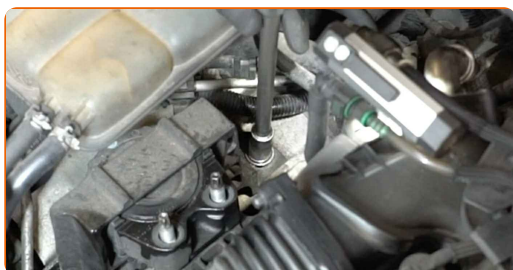
- 6** Ξεβιδώστε το επάνω στοιχείο στερέωσης της βάσης του κινητήρα. Χρησιμοποιήστε ένα καρυδάκι #16. Χρησιμοποιήστε μια καστίνα.



- 7** Καθαρίστε τα στοιχεία στερέωσης της βάσης του κινητήρα. Χρησιμοποιήστε μια συρματόβουρτσα. Χρησιμοποιήστε σπρέι WD-40.



- 8** Ξεβιδώστε τα στοιχεία στερέωσης που συνδέουν τη βάση κινητήρα στο αμάξωμα. Χρησιμοποιήστε ένα καρυδάκι #18. Χρησιμοποιήστε μια καστίνα.



- 9** Αφαιρέστε τον υδραυλικό σασμανόγρυλο.

- 10** Ξεβιδώστε τα στοιχεία στερέωσης της βάσης του κινητήρα. Χρησιμοποιήστε ένα καρυδάκι #E11. Χρησιμοποιήστε μια κασάνια.



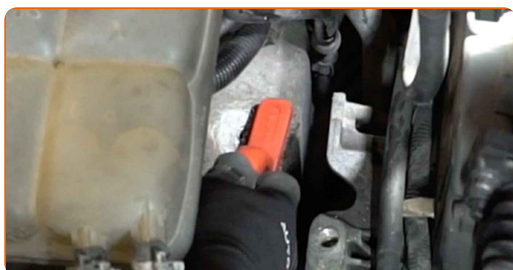
- 11** Αφαιρέστε τη βάση του κινητήρα.



**Αντικατάσταση: βάση μηχανής - FORD Focus II Combi (DA\_, FFS, DS).**  
**Συμβουλή από το AUTODOC:**

- Ελέγξτε με προσοχή τις υπόλοιπες βάσεις του κινητήρα και αν χρειάζεται, αντικαταστήστε τες.

- 12** Καθαρίστε το σημείο τοποθέτησης της βάσης του κινητήρα. Χρησιμοποιήστε μια συρματόβουρτσα. Χρησιμοποιήστε σπρέι WD-40.



**13** Τοποθετήστε τη βάση του κινητήρα στο σημείο τοποθέτησής της.



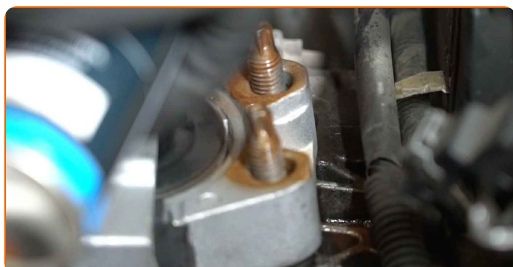
**14** Σφίξτε τις βίδες στερέωσης της βάσης του κινητήρα. Χρησιμοποιήστε ένα καρυδάκι #E11. Χρησιμοποιήστε ένα δυναμόκλειδο. Σφίξτε τη με ροπή 32 Nm.



**15** Σφίξτε τα στοιχεία στερέωσης που συνδέουν τη βάση κινητήρα στο αμάξωμα. Χρησιμοποιήστε ένα καρυδάκι #18. Χρησιμοποιήστε ένα δυναμόκλειδο. Σφίξτε τη με ροπή 65 Nm.



**16** Περάστε από επεξεργασία τα στοιχεία στερέωσης της βάσης του κινητήρα. Χρησιμοποιήστε γράσο χαλκού.

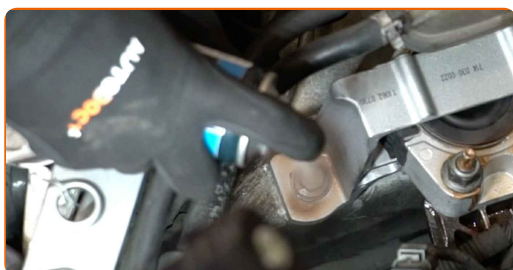




- 17** Σφίξτε το επάνω στοιχείο στερέωσης της βάσης του κινητήρα. Χρησιμοποιήστε ένα καρυδάκι #16. Χρησιμοποιήστε ένα δυναμόκλειδο. Σφίξτε τη με ροπή 55 Nm.



- 18** Περάστε από επεξεργασία τα στοιχεία στερέωσης της βάσης του κινητήρα. Χρησιμοποιήστε γράσο χαλκού.



- 19** Τοποθετήστε το κάλυμμα του κινητήρα και ασφαλίστε το.



### Το AUTODOC συνιστά:

- Αντικατάσταση: βάση μηχανής - FORD Focus II Combi (DA\_, FFS, DS). Μην ασκείτε υπερβολική δύναμη κατά την εγκατάσταση. Αυτό μπορεί να προκαλέσει βλάβη στο τμήμα.
- Διασφαλίστε ότι το κάλυμμα του κινητήρα είναι σωστά τοποθετημένο. Δεν θα πρέπει να μετακινείται ως προς τους οδηγούς των στοιχείων στερέωσης.

- 20** Αφαιρέστε το κάλυμμα προστασίας φτερού.



21

Κλείστε το καπό.

**ΜΠΡΆΒΟ!** 

**ΔΕΪΤΕ ΠΕΡΙΣΣΪΤΕΡΕΣ ΟΔΗΓΪΕΣ**

# ΑΥΤΟΔΟC – ΚΟΡΥΦΑΪΑ ΠΟΙΟΤΗΤΑ ΚΑΙ ΠΡΟΣΙΤΆ ΑΝΤΑΛΛΑΚΤΙΚΆ ΑΥΤΟΙΝΉΤΩΝ ΣΤΟ ΔΙΑΔΪΚΤΥΟ

**ΕΦΑΡΜΟΓΉ ΓΙΑ ΚΙΝΗΤΆ ΤΟΥ ΑΥΤΟΔΟC: ΑΠΟΚΤΉΣΤΕ ΑΠΪΣΤΕΥΤΕC ΠΡΟCΦΟΡΈC, ΕΝΩ ΚΆΝΕΤΕ ΒΟΛΙΚΈC ΑΓΟΡΈC**

**AUTODOC**

GET IT ON Google Play

Download on the App Store

Download

**ΜΙΑ ΑΠΪΣΤΕΥΤΗ ΓΚΆΜΑ ΑΝΤΑΛΛΑΚΤΙΚΩΝ ΓΙΑ ΤΟ ΑΥΤΟΚΪΝΗΤΟ ΣΑC**

**ΒΆΣΗ ΜΗΧΑΝΗC: ΜΙΑ ΕΥΡΈΙΑ ΠΟΙΚΙΛΪΆ**

## **ⓘ ΔΪΗΛΩCΗ ΑΠΟΠΟΪΗCΗC ΕΥΘΎΝΗC:**

Το έγγραφο περιέχει μόνο γενικές συστάσεις, οι οποίες μπορεί να σας είναι χρήσιμες όταν εκτελείτε εργασίες επισκευής ή αντικατάστασης. Η AUTODOC δεν ευθύνεται για τυχόν απώλειες, τραυματισμούς, ζημιές σε περιουσία, οι οποίες συμβαίνουν κατά τη διάρκεια της διαδικασίας επισκευής ή αντικατάστασης, λόγω λανθασμένης χρήσης ή παρανόησης των παρεχόμενων πληροφοριών.

Η AUTODOC δεν ευθύνεται για πιθανά λάθη και ασάφειες σε αυτόν τον οδηγό. Οι πληροφορίες παρέχονται για ενημερωτικούς σκοπούς και δεν αντικαθιστούν τις συμβουλές ή οδηγίες από ειδικούς.

Η AUTODOC δεν ευθύνεται για τη λανθασμένη ή επικίνδυνη χρήση εξοπλισμού, συσκευών, εργαλείων και ανταλλακτικών. Η AUTODOC συνιστά θερμά να είστε προσεκτικοί και να ακολουθείτε τους κανονισμούς ασφαλείας όταν εκτελείτε εργασίες επισκευής ή αντικατάστασης. Να θυμάστε πως η χρήση χαμηλής ποιότητας ανταλλακτικών δεν εγγυάται το σωστό επίπεδο οδικής ασφάλειας.

© Copyright 2022 – Όλα τα περιεχόμενα αυτής της ιστοσελίδας και ειδικότερα τα κείμενα, οι φωτογραφίες και τα γραφικά, προστατεύονται από τους νόμους περί πνευματικής ιδιοκτησίας. Όλα τα δικαιώματα, συμπεριλαμβανομένης της αντιγραφής, της δημοσίευσης, της επιμέλειας και της μετάφρασης, ανήκουν στην AUTODOC GmbH.