

AUTODOC CLUB

Πώς να αλλάξετε
εξωτερικός καθρέπτης
σε **FORD Focus II Combi**
(DA_, FFS, DS) - Οδηγίες
αντικατάστασης

ΠΑΡΌΜΟΙΟ ΒΊΝΤΕΟ ΟΔΗΓΊΩΝ



Αυτό το βίντεο δείχνει τη διαδικασία αντικατάστασης παρόμοιου ανταλλακτικού αυτοκινήτου σε άλλο όχημα

Σημαντικό!

Η συγκεκριμένη διαδικασία αντικατάστασης, μπορεί να χρησιμοποιηθεί σε: FORD Focus II Combi (DA_, FFS, DS) 2.0 TDCi, FORD Focus II Combi (DA_, FFS, DS) 1.6 TDCi, FORD Focus II Combi (DA_, FFS, DS) 1.4, FORD Focus II Combi (DA_, FFS, DS) 1.6, FORD Focus II Combi (DA_, FFS, DS) 1.6 Ti, FORD Focus II Combi (DA_, FFS, DS) 2.0, FORD Focus II Combi (DA_, FFS, DS) 1.8 TDCi, FORD Focus II Combi (DA_, FFS, DS) 1.8 Flexifuel, FORD Focus II Combi (DA_, FFS, DS) 1.8, FORD Focus II Combi (DA_, FFS, DS) 2.0 LPG, FORD Focus II Combi (DA_, FFS, DS) 1.6 LPG

Η διαδικασία ενδέχεται να έχει μικρές διαφορές ανάλογα με το σχεδιασμό του αυτοκινήτου.

Αυτές οι οδηγίες δημιουργήθηκαν βασισμένες στη διαδικασία αντικατάστασης για παρόμοιο ανταλλακτικό αυτοκινήτου σε: FORD Focus II Sedan (DB_, FCH, DH) 1.6 TDCi

**ΑΝΤΙΚΑΤΑΣΤΑΣΗ: ΕΞΩΤΕΡΙΚΟΣ ΚΑΘΡΈΠΤΗΣ - FORD
FOCUS II COMBI (DA_, FFS, DS). ΕΡΓΑΛΕΊΑ ΠΟΥ
ΧΡΕΊΑΖΕΣΤΕ:**



- Δυναμόκλειδο
- Καρυδάκι # 10
- Καρυδάκι τορξ T25
- Κλειδί Καστάνιας
- Πλαστικό εργαλείο αφαίρεσης ταπετσαρίας
- Κάλυμμα φτερού

Αγοράστε εργαλεία

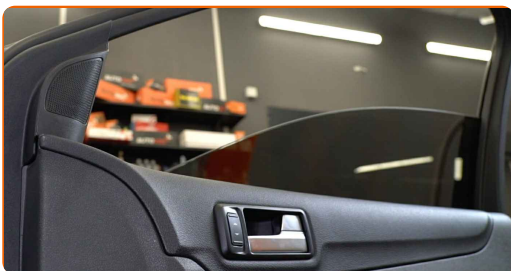
Αντικατάσταση: εξωτερικός καθρέπτης - FORD Focus II Combi (DA_, FFS, DS). Το AUTODOC συνιστά:

- Όλες οι εργασίες θα πρέπει να γίνουν με τον κινητήρα σβηστό.

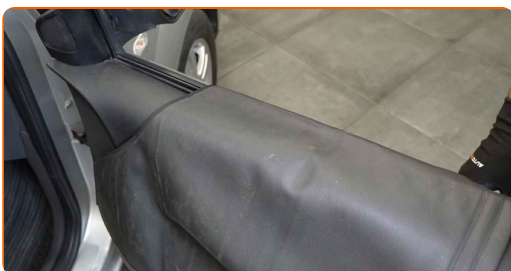
ΑΝΤΙΚΑΤΑΣΤΑΣΗ: ΕΞΩΤΕΡΙΚΟΣ ΚΑΘΡΈΠΤΗΣ - FORD FOCUS II COMBI (DA_, FFS, DS). ΠΡΟΤΕΙΝΌΜΕΝΗ ΣΕΙΡΆ ΒΗΜΆΤΩΝ:

1 Ανοίξτε την πόρτα του αυτοκινήτου.

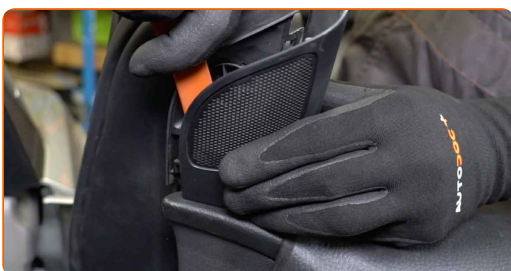
2 Κατεβάστε το τζάμι του παραθύρου.



3 Χρησιμοποιήστε ένα κάλυμμα προστασίας φτερού, για να μην προκαλέσετε ζημιές στη βαφή και τα πλαστικά τμήματα του αυτοκινήτου.



4 Αφαιρέστε το καβούκι του εξωτερικού καθρέπτη. Χρησιμοποιήστε ένα πλαστικό εργαλείο ταπετσαρίας.



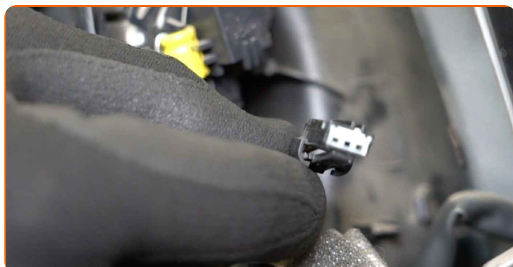
- 5** Ξεβιδώστε τα στοιχεία στερέωσης του πάνελ διακόσμησης του εξωτερικού καθρέφτη. Χρησιμοποιήστε ένα Τορξ T25.



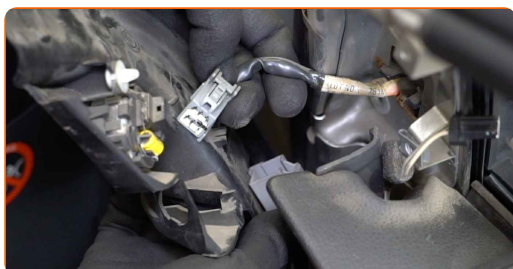
- 6** Βγάλτε το διακοσμητικό πάνελ του εξωτερικού καθρέφτη. Χρησιμοποιήστε ένα πλαστικό εργαλείο ταπετσαρίας.



- 7** Αποσυνδέστε τον ακροδέκτη του ηχείου.



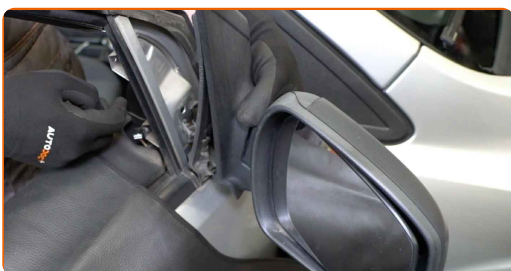
- 8** Αποσυνδέστε τη φίσα του ρυθμιστή καθρέπτη από την πόρτα.



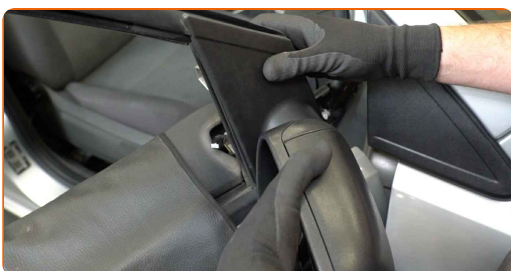
- 9** Αφαιρέστε τις βίδες του εξωτερικού καθρέπτη. Χρησιμοποιήστε ένα Τορξ T25. Χρησιμοποιήστε ένα καρυδάκι #10. Χρησιμοποιήστε μια καστίνα.



- 10** Αφαιρέστε τον εξωτερικό καθρέπτη.



- 11** Τοποθετήστε τον καινούριο εξωτερικό καθρέπτη.



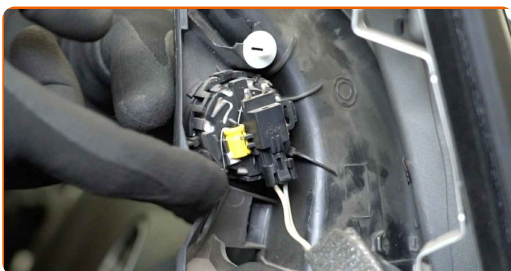
- 12** Σφίξτε τις βίδες του εξωτερικού καθρέπτη. Χρησιμοποιήστε ένα Τορξ T25. Χρησιμοποιήστε ένα καρυδάκι #10. Χρησιμοποιήστε ένα δυναμόκλειδο. Σφίξτε τη με ροπή 5 Nm.



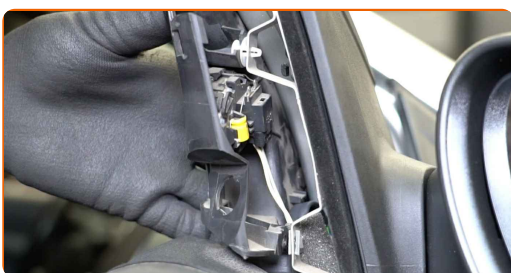
- 13** Συνδέστε τη φίσα του ρυθμιστή καθρέπτη στην πόρτα.



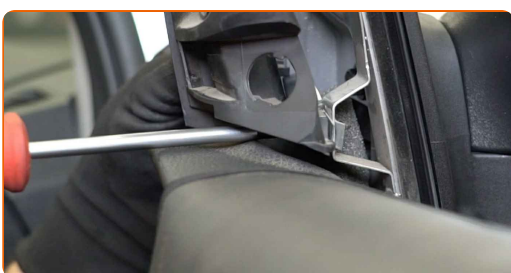
14 Συνδέστε τον ακροδέκτη του ηχείου.



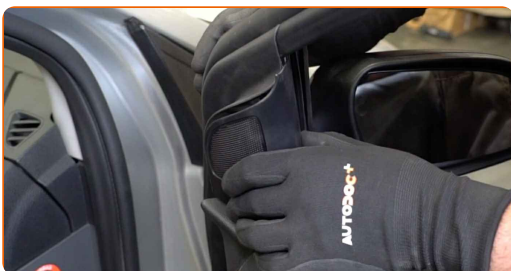
15 Συνδέστε το πάνελ διακόσμησης του εξωτερικού καθρέφτη.



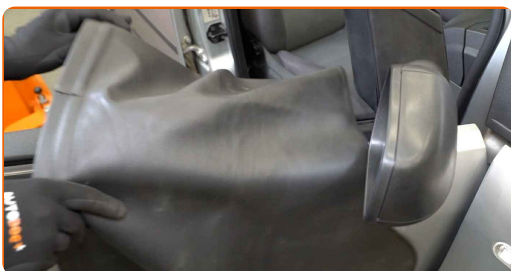
16 Βιδώστε τα στοιχεία στερέωσης του πάνελ διακόσμησης του εξωτερικού καθρέφτη. Χρησιμοποιήστε ένα Τορξ T25.



17 Τοποθετήστε το καπάκι του εξωτερικού καθρέφτη.



18 Αφαιρέστε το κάλυμμα προστασίας φτερού.



- 19 Ενεργοποιήστε τον διακόπτη της ανάφλεξης. Αυτό απαιτείται για να διασφαλιστεί ότι το τμήμα θα λειτουργήσει σωστά.



- 20 Απενεργοποιήστε το διακόπτη της ανάφλεξης.

- 21 Κλείστε την πόρτα του αυτοκινήτου.

ΜΠΡΆΒΟ! 

ΔΕΪΤΕ ΠΕΡΙΣΣΪΤΕΡΕΣ ΟΔΗΓΪΕΣ

AUTODOC – ΚΟΡΥΦΑΙΑ ΠΟΙΟΤΗΤΑ ΚΑΙ ΠΡΟΣΙΤΑ ΑΝΤΑΛΛΑΚΤΙΚΑ ΑΥΤΟΙΝΗΤΩΝ ΣΤΟ ΔΙΑΔΙΚΤΥΟ

ΕΦΑΡΜΟΓΗ ΓΙΑ ΚΙΝΗΤΑ ΤΟΥ AUTODOC: ΑΠΟΚΤΗΣΤΕ ΑΠΙΣΤΕΥΤΕΣ ΠΡΟΣΦΟΡΕΣ, ΕΝΩ ΚΑΝΕΤΕ ΒΟΛΙΚΕΣ ΑΓΟΡΕΣ

AUTODOC

GET IT ON Google Play

Download on the App Store

Download

ΜΙΑ ΑΠΙΣΤΕΥΤΗ ΓΚΑΜΑ ΑΝΤΑΛΛΑΚΤΙΚΩΝ ΓΙΑ ΤΟ ΑΥΤΟΚΙΝΗΤΟ ΣΑΣ

ΕΞΩΤΕΡΙΚΟΣ ΚΑΘ'ΕΠΤΗΣ: ΜΙΑ ΕΥΡΕΙΑ ΠΟΙΚΙΛΙΑ

ⓘ ΔΗΛΩΣΗ ΑΠΟΠΟΪΗΣΗΣ ΕΥΘΥΝΗΣ:

Το έγγραφο περιέχει μόνο γενικές συστάσεις, οι οποίες μπορεί να σας είναι χρήσιμες όταν εκτελείτε εργασίες επισκευής ή αντικατάστασης. Η AUTODOC δεν ευθύνεται για τυχόν απώλειες, τραυματισμούς, ζημιές σε περιουσία, οι οποίες συμβαίνουν κατά τη διάρκεια της διαδικασίας επισκευής ή αντικατάστασης, λόγω λανθασμένης χρήσης ή παρανόησης των παρεχόμενων πληροφοριών.

Η AUTODOC δεν ευθύνεται για πιθανά λάθη και ασάφειες σε αυτόν τον οδηγό. Οι πληροφορίες παρέχονται για ενημερωτικούς σκοπούς και δεν αντικαθιστούν τις συμβουλές ή οδηγίες από ειδικούς.

Η AUTODOC δεν ευθύνεται για τη λανθασμένη ή επικίνδυνη χρήση εξοπλισμού, συσκευών, εργαλείων και ανταλλακτικών. Η AUTODOC συνιστά θερμά να είστε προσεκτικοί και να ακολουθείτε τους κανονισμούς ασφαλείας όταν εκτελείτε εργασίες επισκευής ή αντικατάστασης. Να θυμάστε πως η χρήση χαμηλής ποιότητας ανταλλακτικών δεν εγγυάται το σωστό επίπεδο οδικής ασφαλείας.

© Copyright 2023 – Όλα τα περιεχόμενα αυτής της ιστοσελίδας και ειδικότερα τα κείμενα, οι φωτογραφίες και τα γραφικά, προστατεύονται από τους νόμους περί πνευματικής ιδιοκτησίας. Όλα τα δικαιώματα, συμπεριλαμβανομένης της αντιγραφής, της δημοσίευσης, της επιμέλειας και της μετάφρασης, ανήκουν στην AUTODOC SE.